

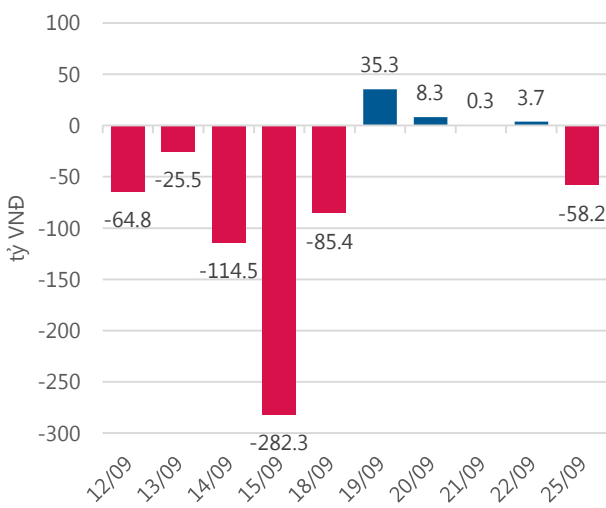
Thống kê thị trường

	VN-Index	HNX-Index
Điểm	805.58	107.34
%/ngày	-0.19	+0.77
%/30.12.2016	+21.16	+33.97
KLGD (đ.vị)	149,148,800	64,337,190
GTGD (tỷ VND)	3,319.076	730.832
Số mã tăng	112	45
Số mã giảm	163	67
Số mã không đổi	46	266

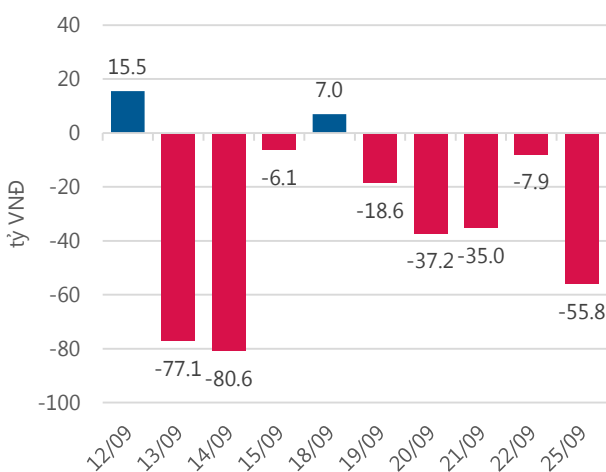
Chỉ số tài chính

	HOSE	HNX
P/B	4.39	1.96
P/E	16.53	13.04
Beta	0.96	0.87
ROE	21.20%	15.88%
ROA	10.76%	6.63%

Giao dịch nhà đầu tư nước ngoài



Giá trị đặt mua/bán ròng tự doanh



Nguồn: *finpro*.

Cảm nhận thị trường

VN – Index chưa thoát khỏi xu thế linh xình ngắn hạn, thanh khoản sụt giảm trở lại

Tóm tắt thị trường: Đóng cửa phiên giao dịch, chỉ số VN – Index giảm 1.73 điểm (-0.21%) về 805.40 điểm; chỉ số HNX – Index tăng 0.82 điểm (+0.77%) lên 107.34 điểm.

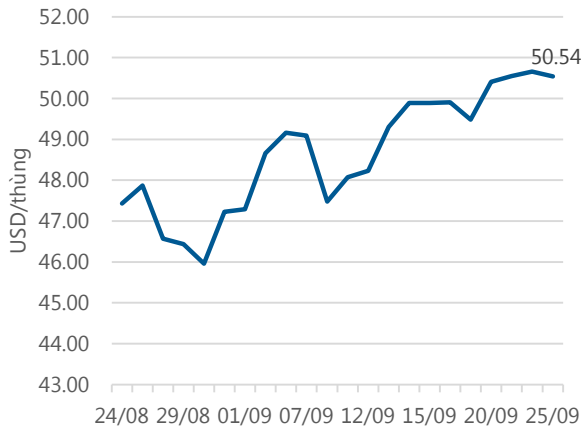
VN – Index chưa thoát khỏi xu thế linh xình ngắn hạn, thanh khoản sụt giảm trở lại: Khởi đầu tuần mới, các chỉ số thị trường chứng khoán đóng cửa trái chiều:

trong khi giao dịch của VN – Index chưa thoát khỏi xu thế linh xình thì HNX – Index tiếp tục khởi sắc. Diễn biến chính trong giao dịch của VN – Index ngày 25.09.2017 là diễn biến giao dịch giằng co, chỉ số này giao dịch chủ yếu dưới ngưỡng đóng cửa của tuần trước. Đây cũng là diễn biến chủ đạo của cả tuần trước khi thị trường không còn nhóm cổ phiếu trụ dẫn dắt thị trường đi lên và dòng tiền phân hóa. Chúng ta dễ thấy sự phân hóa này ngay trong nhóm cổ phiếu ngân hàng, trong khi cổ phiếu ACB và STB đều tăng mạnh (lần lượt tăng 3.1% và 6.5%) thì các cổ phiếu ngân hàng lớn như BID, CTG, VCB đều giảm. Bên cạnh đó VN – Index không có nhóm cổ phiếu nào cụ thể tăng giá để nâng đỡ thị trường, sự tăng giá chỉ diễn ra ở một vài cổ phiếu vốn hóa lớn như cổ phiếu MSN (tăng 4.8%) sau những phiên giảm điểm gần đây hoặc VJC (tăng 4.5%). Ngược lại với diễn biến của VN - Index, chỉ số HNX – Index tiếp tục có một phiên giao dịch khởi sắc nhờ sự tăng giá của cổ phiếu ACB, cổ phiếu này tăng 3.1% đã giúp cho HNX – Index tăng trên 1 điểm.

Xét về thanh khoản của thị trường ta thấy thanh khoản trên HoSE ngày hôm nay sụt giảm trở lại và duy trì ở mức thấp, khối lượng khớp lệnh đạt 125.8 triệu cổ phiếu (không tính giao dịch thỏa thuận). Đây là phiên giao dịch có khối lượng khớp lệnh thấp nhất trong hai tuần giao dịch gần đây, điều này có thể là hệ quả của việc nhà đầu tư đang chờ đợi để nghe ngóng thông tin liên quan đến kết quả kinh doanh quý III.2017 của doanh nghiệp. Bên cạnh đó việc nhà đầu tư nước ngoài bán ròng đã xuất hiện với tần suất ngày càng nhiều hơn thời gian gần đây, ngày hôm nay cũng không phải ngoại lệ khi nhóm đã bán ròng 58.2 tỷ trên HoSE. Với diễn biến giao dịch linh xình hiện tại, thanh khoản của thị trường giảm kết hợp với tần suất bán ròng của nhà đầu tư nước ngoài diễn ra ngày càng nhiều hơn đang khiến tôi lo ngại về diễn biến tiếp theo của thị trường. Thông tin được quan tâm nhất thời gian tới là báo cáo kết quả kinh doanh quý III của doanh nghiệp: Nếu các doanh nghiệp lớn có kết quả kinh doanh khả quan sẽ là trụ đỡ giúp thị trường đi lên và ngược lại. Trước mắt chúng ta vẫn phải chờ diễn biến tiếp theo với những thông tin báo cáo kết quả kinh doanh đang dần được hé lộ.

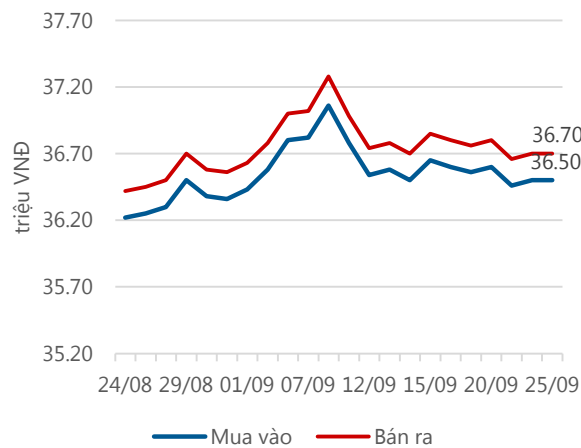
- "Đặng Đình Tú - tudd@vietinbanksc.com.vn"

Giá dầu WTI Future



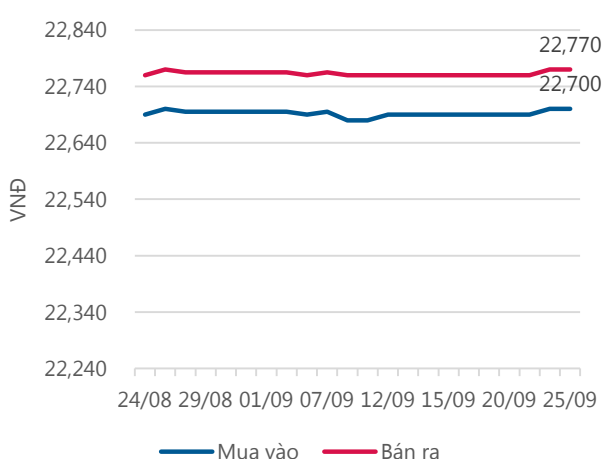
Nguồn: Bloomberg.

Giá vàng SJC



Nguồn: SJC.

Tỷ giá VND/USD



Nguồn: Vietinbank.

Update: 16h30, Hà Nội, VN.

Danh mục khuyến nghị

Trong ngày 25.09, chúng tôi không có thêm khuyến nghị mua/bán mới.

BẢNG THEO DÕI CỔ PHIẾU ĐÃ KHUYẾN NGHỊ MUA

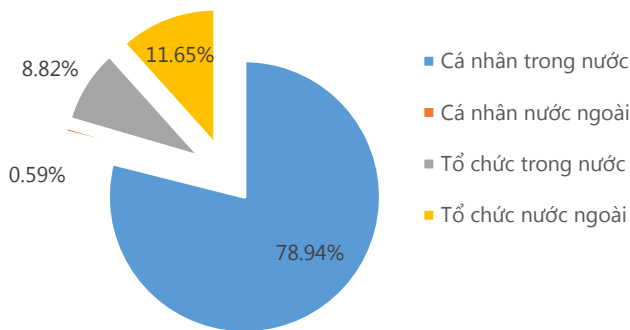
STT	Mã CK	Ngày mua	Giá mua	Giá hiện tại	% Lãi/lỗ	Trạng thái	Giá mục tiêu	Giá cắt lỗ
1	SSI	28/8/2017	24.88	25.40	2.09%	Đã về	26.84	23.90
2	PHR	24/8/2017	39.80	43.10	8.29%	Đã về	43.60	37.60
3	STB	25/7/2017	12.10	12.30	1.65%	Đã về	13.62	11.40

Tin tức cập nhật

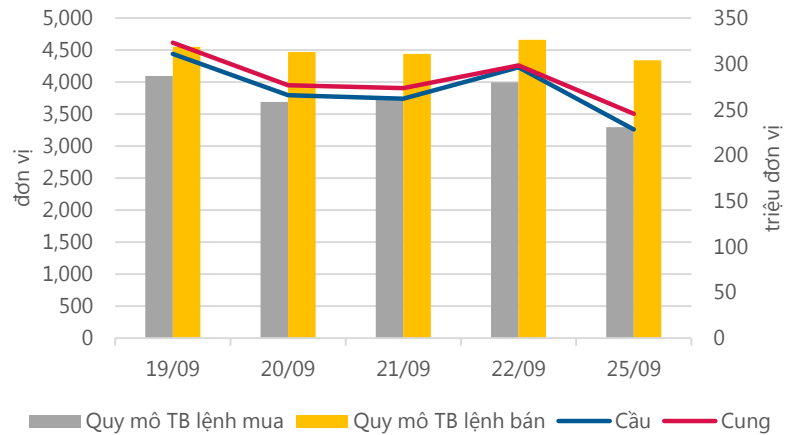
- Theo phương án cổ phần hóa Tập đoàn Cao su Việt Nam (VRG), giá xác định theo phương pháp tài sản là 12,200 đồng/cp.** Còn giá khởi điểm do được đề xuất là 13,000 đồng/cp. Căn cứ vào tình hình thực tế tại thời điểm hiện nay, cũng như mục đích thu hồi vốn cho Nhà nước ở mức cao nhất khi cổ phần hóa, Tập đoàn thống nhất trình Thủ tướng Chính phủ mức giá khởi điểm là 13,000 đồng/cp. Về phương thức bán, Tập đoàn sẽ bán 4 triệu cổ phần theo trình tự: Thực hiện đấu giá công khai trước, căn cứ kết quả bán đấu giá cổ phần lần đầu (IPO) sẽ tổ chức bán cho người lao động, tổ chức công đoàn và nhà đầu tư chiến lược. Về đối tượng chào bán, Tập đoàn dự kiến bán công khai hơn 475 triệu cổ phiếu cho nhà đầu tư chiến lược, tương đương 11.88% vốn và 50% khối lượng chào bán sau khi trừ đi số lượng cổ phần bán cho người lao động, hộ nhận khoán và tổ chức công đoàn. Đồng thời, Tập đoàn sẽ bán gần 30.5 triệu cổ phần (0.76% vốn) cho người lao động thường xuyên theo số năm công tác tại thời điểm công bố, hơn 17.9 cổ phần (0.45% vốn) cho người lao động có đủ điều kiện cam kết mua cổ phần ưu đãi và 344,410 cổ phần (0.01% vốn) cho người lao động nhận khoán ổn định lâu dài. Cùng với đó, Tập đoàn cũng sẽ chào bán hơn 1 triệu cổ phần (0.03% vốn) cho tổ chức công đoàn. Dự kiến tiền thu từ bán cổ phần là hơn 12,834 tỷ đồng.
- HĐQT CTCP Cao su Tân Biên (RTB) đã quyết định mua hơn 7.9 triệu cp do CTCP Cao su Tân Biên - Kampong Thom phát hành với giá 10,000 đồng/cp, tương ứng tổng giá trị mua cổ phiếu riêng lẻ là hơn 79 tỷ đồng.** Được biết, tại thời điểm cuối tháng 06.2017, RTB nắm giữ 50.79% vốn điều lệ Cao su Tân Biên - Kampong Thom. Như vậy sau đợt phát hành, RTB tăng sở hữu Cao su Tân Biên - Kampong Thom lên gần 69 triệu cp, chiếm 53.84% vốn (vốn điều lệ sau phát hành 1,279 tỷ đồng).
- Công ty TNHH Đại Hoàng Hà đã bán hết 1,144,900 cp CTCP Thủy Điện Định Bình (TDB) tương ứng tỷ lệ 13.91% vốn trong ngày 21.09.** Trước đó, CTCP Xây dựng 47 (C47) cũng đã thoái hết hơn 1.45 triệu cp TDB, tương ứng 17.64% vốn để tái cơ cấu tài chính. Đóng cửa phiên giao dịch ngày 25.09, cổ phiếu TDB dừng ở mức 32,400 đồng/cp, giảm gần 15% trong vòng 1 tháng qua.

Thống kê thị trường

Tổng GTGD (mua + bán)



Cung cầu thị trường



Nguồn: fiiipro

TRACK RECORD NHỮNG CỔ PHIẾU ĐÃ BÁN

STT	Mã CK	Ngày Mua	Giá Mua	Ngày Bán	Giá Bán	% Lãi/ Lỗ	Lý do
1	CVT	25/7/2017	42.40	14/9/2017	48.60	14.62%	Đạt kỳ vọng
2	KDH	5/6/2017	28.80	6/9/2017	28.00	-2.78%	Cơ cấu danh mục
3	BFC	7/8/2017	43.30	18/8/2017	40.90	-5.54%	Cắt lỗ
4	NKG	3/5/2017	29.60	8/7/2017	30.65	3.55%	Cơ cấu danh mục
5	TRC	19/5/2017	29.20	25/7/2017	28.10	-3.77%	Cơ cấu danh mục

Đơn vị:
- Giá, tăng/giảm giá: nghìn đồng
- P/E, P/B: lần

TOP 5 MÃ CK ĐƯỢC QUAN TÂM

STT	Mã CK	Giá đóng cửa	Tăng/ Giảm Giá	% Tăng/ Giảm Giá	KL khớp	P/E	P/B
1	VIC	49,000	-100	-0.20%	991,050	75.08	4.81
2	TLH	13,200	0	0.00%	1,435,120	3.17	0.81
3	HPG	37,500	-200	-0.53%	2,046,460	6.99	2.09
4	ROS	120,300	-8,400	-6.53%	3,225,110	147.72	11.12
5	VJC	109,400	4,700	4.49%	1,020,440	12.59	6.64

TOP MÃ CK TRONG VN30 CÓ KL ĐỘT BIẾN

STT	Mã CK	Giá đóng cửa	% Tăng/ Giảm giá	KL Khớp	% Tăng KL	P/E	P/B
1	STB	12,300	6.49%	7,067,150	276.92%	39.49	0.97
2	KDC	42,100	0.96%	377,840	58.95%	6.16	1.59
3	GMD	42,100	1.20%	805,110	57.50%	19.66	1.99
4	MWG	118,000	0.94%	552,100	15.53%	19.64	7.69
5	NVL	61,500	-0.16%	1,914,150	-3.51%	36.99	3.47

TRỤ SỞ CHÍNH

306 Bà Triệu, Quận Hai Bà Trưng, Hà Nội
Điện thoại: (+84) 4 3974 1771

CHI NHÁNH TP. HỒ CHÍ MINH

49 Tôn Thất Đạm, Quận 1, Tp. Hồ Chí Minh
Điện thoại: (+84) 8 3820 9987

Đơn vị: nghìn đồng.

TOP 10 MÃ CK TRÊN HSX NĐT NN GIAO DỊCH NHIỀU

MUA RÒNG				BÁN RÒNG		
STT	Mã CK	% Tăng/Giảm giá	Giá trị mua rỗng	Mã CK	% Tăng/Giảm giá	Giá trị bán rỗng
1	STB	6.49%	18,090,440	SBT	-4.17%	-39,725,380
2	CTG	-0.77%	12,647,590	HSG	-1.22%	-16,952,650
3	VIC	-0.20%	11,280,470	SSI	-0.39%	-16,790,220
4	VNM	0.20%	7,254,900	KBC	0.35%	-7,675,640
5	PLX	0.46%	7,144,140	DXG	-0.23%	-7,623,330
6	PAC	3.30%	6,306,510	MSN	4.81%	-7,527,500
7	PPC	-0.25%	4,346,270	VCB	-0.40%	-5,673,900
8	FLC	-1.32%	2,708,690	GMD	1.20%	-4,541,550
9	VHC	0.00%	2,440,290	DRC	0.44%	-4,116,740
10	VSH	1.55%	2,032,770	PTB	0.00%	-4,003,500

TOP 10 MÃ CK TRÊN HNX NĐT NN GIAO DỊCH NHIỀU

MUA RÒNG				BÁN RÒNG		
STT	Mã CK	% Tăng/Giảm giá	Giá trị mua rỗng	Mã CK	% Tăng/Giảm giá	Giá trị bán rỗng
1	DNP	3.75%	3,716,230	NTP	-0.58%	-80,894,770
2	DBC	-1.09%	1,773,710	VGC	-1.32%	-1,827,490
3	CEO	0.00%	1,043,120	VE9	-1.79%	-853,600
4	MAS	-0.36%	725,038	PVE	4.76%	-797,200
5	CVT	-0.19%	561,790	VCS	0.44%	-273,693
6	BVS	0.00%	358,220	API	-0.57%	-261,830
7	TTH	-4.26%	253,810	KLF	-9.68%	-236,800
8	KVC	-2.78%	166,700	INN	0.31%	-232,520
9	BPC	0.00%	153,000	DXP	0.00%	-217,900
10	LHC	-0.93%	131,932	SDT	-2.17%	-160,500

Người thực hiện

Trưởng nhóm

Ngô Quốc Hưng

hungnq@vietinbanksc.com.vn

Chuyên viên

Dương Thanh Hà Anh

anhdth@vietinbanksc.com.vn

Vũ Lan Phương

phuongvl@vietinbanksc.com.vn

Đặng Đình Tú

tudd@vietinbanksc.com.vn

Nguyễn Thị Minh Nguyệt

nguyetnm@vietinbanksc.com.vn

Nguyễn Giang Nam

namng@vietinbanksc.com.vn

Nguyễn Việt Trung

trungnv@vietinbanksc.com.vn

Khuyến cáo: Báo cáo này và/hoặc bất kỳ nhận định, thông tin nào trong báo cáo này được thiết lập dựa trên các thông tin công bố công khai, mang tính hợp pháp mà Vietinbanksc coi là đáng tin cậy, và đánh giá với mức cân trọng tối đa có thể. Tuy nhiên, Vietinbanksc không đảm bảo tuyệt đối tính chính xác và đầy đủ của những thông tin trên. Vietinbanksc khuyến cáo các nhà đầu tư báo cáo này mang tính chất chủ quan của chuyên viên phân tích Vietinbanksc. Báo cáo này chỉ nhằm mục đích cung cấp thông tin cho các nhà đầu tư. Nhà đầu tư phải cân nhắc kỹ lưỡng việc sử dụng thông tin và phải có quyết định đầu tư dựa trên những ý kiến độc lập tùy theo tình trạng tài chính hay mục tiêu đầu tư cụ thể. Báo cáo này thuộc bản quyền của Vietinbanksc và không được phép sao chép và/hoặc xuất bản một phần hoặc toàn bộ nội dung báo cáo mà không có sự cho phép bằng văn bản của Vietinbanksc.

Mọi ý kiến đóng góp, đăng ký hoặc rút tên khỏi danh sách nhận bản tin, xin quý khách vui lòng liên hệ qua địa chỉ: bantin@vietinbanksc.com.vn hoặc website: vietinbanksc.com.vn