

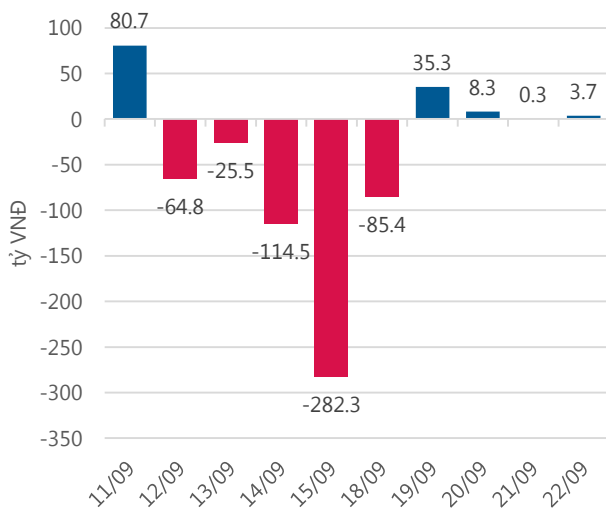
**Thống kê thị trường**

	VN-Index	HNX-Index
Điểm	807.13	106.52
%/ngày	+0.40	+0.73
%/30.12.2016	+21.40	+32.95
KLGD (đ.vị)	176,702,000	92,943,790
GTGD (tỷ VND)	3,997.230	977.209
Số mã tăng	134	90
Số mã giảm	131	105
Số mã không đổi	60	183

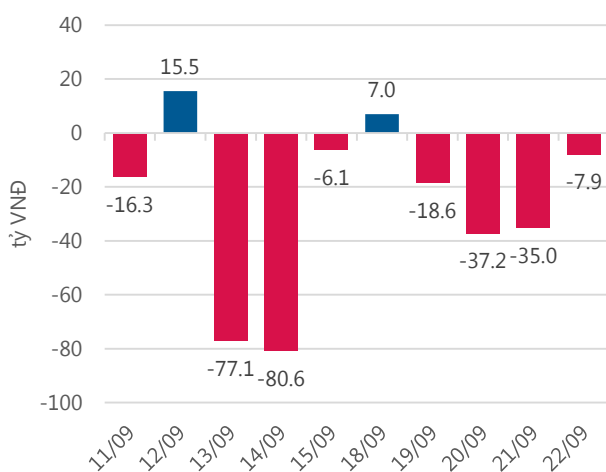
**Chỉ số tài chính**

	HOSE	HNX
P/B	4.44	1.95
P/E	16.56	12.97
Beta	0.99	0.80
ROE	21.13%	15.89%
ROA	10.76%	6.65%

**Giao dịch nhà đầu tư nước ngoài**



**Giá trị đặt mua/bán ròng tự doanh**



Nguồn: *finpro*.

**Cảm nhận thị trường**

**Thị trường hứng khởi đi lên sau khi điều chỉnh.**

**Tóm tắt thị trường:** Đóng cửa phiên giao dịch ngày 22.09.2017, chỉ số VN – Index tăng 3.20 điểm (+0.40%) lên 807.13 điểm; chỉ số HNX – Index tăng 0.77 điểm (+0.72%) lên 106.52 điểm.

**Thị trường hứng khởi đi lên sau khi điều chỉnh:** Chỉ số VN-Index tăng khá mạnh ngay từ đầu phiên, và đến cuối phiên sắc xanh vẫn được giữ vững. Cụ thể là VN-Index tăng 3.20 điểm lên mức 807.13 (+0.40%), HNX tăng 0.77 điểm lên mức 106.52 điểm (+0.72%). Thanh khoản trên cả 2 sàn tiếp tục được giữ vững ở mức 150.1 triệu cổ phiếu trên HoSE và 70.8 triệu cổ phiếu trên HNX (không tính giao dịch thỏa thuận).

Nhà đầu tư nước ngoài mua ròng không đáng kể trong phiên giao dịch ngày hôm nay, cụ thể: giá trị mua ròng chỉ đạt 3.71 tỷ trên HoSE, chủ yếu mua vào các mã thuộc nhóm ngành ngân hàng như CTG, VCB...

Nhìn chung, VN-Index tăng điểm mạnh nhờ việc ROS và VJC tăng trần về cuối phiên. Đây là hai điểm sáng trong phiên giao dịch hôm nay.

Cổ phiếu của Công ty Cổ phần Hàng không Vietjet (HOSE:VJC) tăng khá mạnh trong phiên tuy nhiên bất ngờ hơn khi về cuối phiên VJC bất ngờ tăng trần. Phiên giao dịch ngày 22.09.2017 là phiên giao dịch không hưởng quyền của VJC, cùng với đó HDBank đăng ký mua thêm hơn 2.54 triệu cổ phiếu VJC có lẽ đây là lý do khiến VJC có thể tăng mạnh trong thời gian vừa qua.

Hiện tại, chúng tôi nhận thấy VN-Index đã điều chỉnh trong các phiên trước đó nên đây có thể là cơ hội mua vào khá tốt đối với một số cổ phiếu trong các phiên sắp tới. Tuy nhiên, chúng tôi vẫn quyết định theo dõi thêm để chờ đợi việc xác nhận xu hướng của thị trường.

-“*Dương Thanh Hà Anh – anhdth@vietinbanksc.com.vn*”

**Danh mục khuyến nghị**

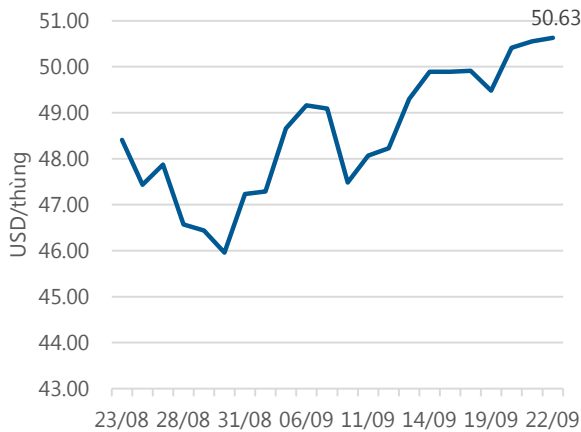
Trong ngày 22.09, chúng tôi không có thêm khuyến nghị mua/bán mới.

**BẢNG THEO DÕI CỔ PHIẾU ĐÃ KHUYẾN NGHỊ MUA**

STT	Mã CK	Ngày mua	Giá mua	Giá hiện tại	% Lãi/lỗ	Trạng thái	Giá mục tiêu	Giá cắt lỗ
1	SSI	28/8/2017	24.88	25.50	2.49%	Đã về	26.84	23.90
2	PHR	24/8/2017	39.80	43.00	8.04%	Đã về	43.60	37.60
3	STB	25/7/2017	12.10	11.55	-4.55%	Đã về	13.62	11.40

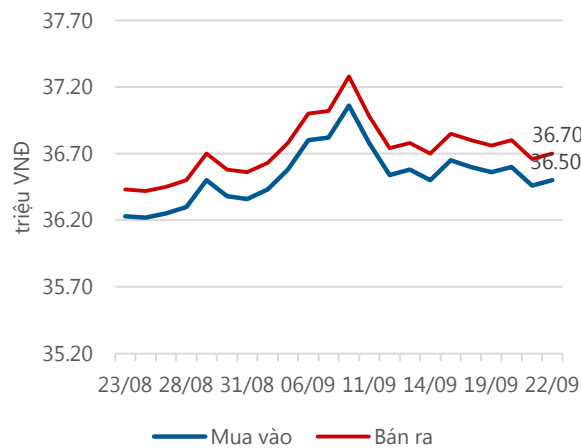
**Tin tức cập nhật**

**Giá dầu WTI Future**



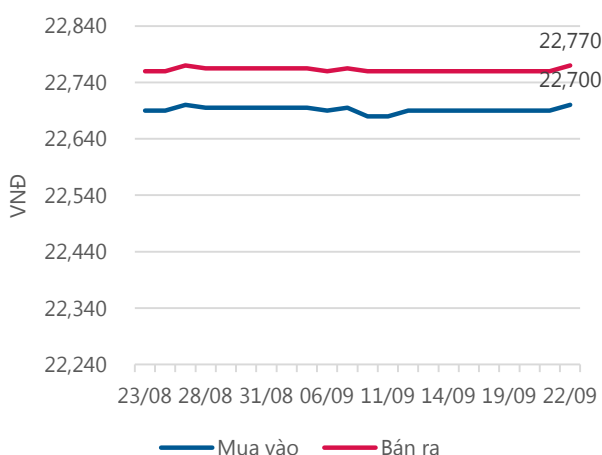
Nguồn: Bloomberg.

**Giá vàng SJC**



Nguồn: SJC.

**Tỷ giá VND/USD**



Nguồn: Vietinbank.

Update: 16h30, Hà Nội, VN.

• **CTCP Tập đoàn Kỹ nghệ Gỗ Trường Thành (TTF) vừa thống nhất chuyển nhượng toàn bộ phần vốn góp của Gỗ Trường Thành tại CTCP Công nghiệp Gỗ Trường Thành (TTI).** Cụ thể TTF muốn chuyển nhượng 1,257,143 cổ phần tương ứng 68.52% vốn điều lệ TTI và giao cho Tổng Giám đốc thực hiện việc đàm phán và ký kết hợp đồng mua bán với đối tác. Đây là toàn bộ phần vốn góp của Gỗ Trường Thành tại TTI. Giá vốn ghi nhận cho khoản đầu tư vào đây là 12.57 tỷ đồng. Trên BCTC hợp nhất quý II.2017 ghi nhận tổng lỗ lũy kế đến 30.06.2017 của Gỗ Trường Thành là 1,409 tỷ đồng, trong khi vốn đầu tư chủ sở hữu 1,446 tỷ đồng. Tuy nhiên, kiểm toán cho rằng khoản thu nhập do được miễn lãi vay gần 85 tỷ đồng được ghi nhận vào thu nhập khác là không chắc chắn và không phù hợp với quy định. Nếu khoản này bị loại trừ, tổng lỗ lũy kế của Gỗ Trường Thành sẽ xấp xỉ 1,500 tỷ đồng và chính thức lỗ vượt vốn điều lệ.

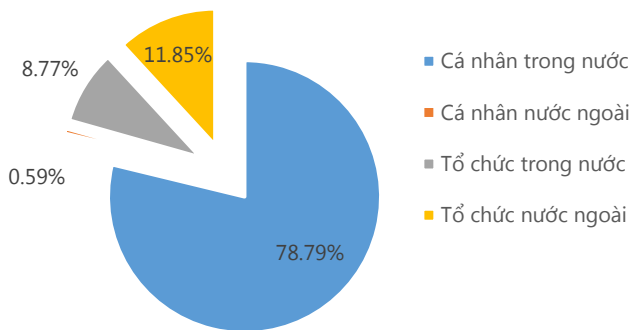
• **56 triệu cổ phiếu KDF của CTCP Thực phẩm đông lạnh KIDO (KIDO FOOD) sẽ được đưa lên giao dịch trên thị trường giao dịch UPCoM vào ngày 28.09 tới, với giá tham chiếu 60,000 đồng/cp.** Trước khi giao dịch UPCoM, KIDO có thực hiện chào bán 20% cổ phần ra bên ngoài với giá 52,000 đồng/cp và 15% cổ phần cho các đối tác chiến lược. Sau khi chào bán cổ phần, Tập đoàn KIDO còn nắm giữ tỷ lệ chi phối 65% vốn điều lệ KDF. Theo báo cáo mới nhất của công ty phân tích toàn cầu Euromonitor, KIDO Food tiếp tục vị thế dẫn đầu trong ngành kem và món tráng miệng đông lạnh với thị phần 38% năm 2016 và tăng lên 40% năm 2017. Năm 2016, KIDO Food ghi nhận doanh thu thuần 1,397 tỷ đồng, LNST 142.6 tỷ đồng, tăng lần lượt 31% và 85% so với cùng kỳ năm trước. Cũng trong năm này, KIDO Food đã phát triển thêm được 10,000 điểm bán lẻ, nâng tổng số lên 70,000 điểm trên cả nước, đồng thời mở rộng hệ thống Nhà phân phối đến tuyến huyện thay vì chỉ ở tỉnh như trước đây. Theo đại diện KDC, doanh thu năm 2017 của KIDO Food ước đạt 1,828 tỷ đồng, LNST ước đạt 200 tỷ đồng.

• **Ngày 05.10.2017 tới sẽ là ngày GDKHQ nhận tạm ứng cổ tức năm 2017 bằng tiền của CTCP Dây cáp điện Việt Nam (CAV), tỷ lệ thực hiện 20%. Ngày thanh toán 19.10.2017.** Với 57.6 triệu cp đang lưu hành, CAV dự kiến sẽ phải bỏ ra 115.2 tỷ đồng chi trả cổ tức cho đợt này. Tháng 05.2017 vừa qua, CAV cũng mới chi cổ tức bằng tiền cho cổ đông, tỷ lệ 35%.

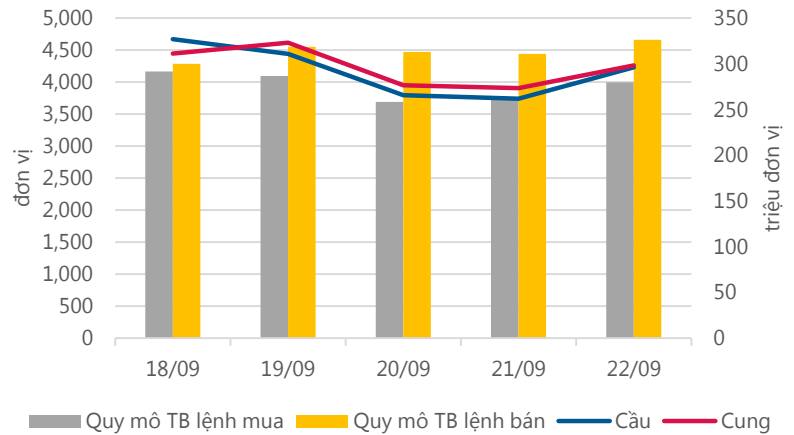
• **Toàn bộ 1,613,316 cp ESOP của CTCP Dầu thực vật Tường An (TAC) đã được phân phối hết cho 209 người lao động, với giá 27,000 đồng/cp, bằng khoảng một nửa thị giá cổ phiếu TAC hiện tại.** Sau phát hành, TAC thu về tổng cộng hơn 43.5 tỷ đồng. Ngày giao dịch dự kiến của số cp trên là vào tháng 09.2018.

**Thống kê thị trường**

**Tổng GTGD (mua + bán)**



**Cung cầu thị trường**



Nguồn: fiiipro

**TRACK RECORD NHỮNG CỔ PHIẾU ĐÃ BÁN**

STT	Mã CK	Ngày Mua	Giá Mua	Ngày Bán	Giá Bán	% Lãi/ Lỗ	Lý do
1	CVT	25/7/2017	42.40	14/9/2017	48.60	14.62%	Đạt kỳ vọng
2	KDH	5/6/2017	28.80	6/9/2017	28.00	-2.78%	Cơ cấu danh mục
3	BFC	7/8/2017	43.30	18/8/2017	40.90	-5.54%	Cắt lỗ
4	NKG	3/5/2017	29.60	8/7/2017	30.65	3.55%	Cơ cấu danh mục
5	TRC	19/5/2017	29.20	25/7/2017	28.10	-3.77%	Cơ cấu danh mục

Đơn vị:  
 - Giá, tăng/giảm giá: nghìn đồng  
 - P/E, P/B: lần

**TOP 5 MÃ CK ĐƯỢC QUAN TÂM**

STT	Mã CK	Giá đóng cửa	Tăng/ Giảm Giá	% Tăng/ Giảm Giá	KL khớp	P/E	P/B
1	VIC	49,100	0	0.00%	635,450	75.08	4.81
2	VNM	147,700	-300	-0.20%	353,760	20.99	8.76
3	VJC	104,700	6,769	6.91%	1,501,950	16.48	8.69
4	HPG	37,700	200	0.53%	3,308,050	6.95	2.08
5	FLC	7,570	-160	-2.07%	14,992,350	8.70	0.59

**TOP MÃ CK TRONG VN30 CÓ KL ĐỘT BIẾN**

STT	Mã CK	Giá đóng cửa	% Tăng/ Giảm giá	KL Khớp	% Tăng KL	P/E	P/B
1	MWG	116,900	2.45%	879,430	84.02%	19.17	7.51
2	CTG	19,550	-1.26%	3,031,000	78.26%	10.10	1.23
3	HSG	28,800	-1.87%	4,040,330	76.47%	6.47	2.08
4	GMD	41,600	-0.48%	742,930	45.34%	19.75	2.00
5	MBB	22,950	-0.86%	3,779,620	33.23%	11.99	1.52

**TRỤ SỞ CHÍNH**

306 Bà Triệu, Quận Hai Bà Trưng, Hà Nội  
 Điện thoại: (+84) 4 3974 1771

**CHI NHÁNH TP. HỒ CHÍ MINH**

49 Tôn Thất Đạm, Quận 1, Tp. Hồ Chí Minh  
 Điện thoại: (+84) 8 3820 9987

Đơn vị: nghìn đồng.

## TOP 10 MÃ CK TRÊN HSX NĐT NN GIAO DỊCH NHIỀU

MUA RÒNG				BÁN RÒNG		
STT	Mã CK	% Tăng/Giảm giá	Giá trị mua ròng	Mã CK	% Tăng/Giảm giá	Giá trị bán ròng
1	<b>CTG</b>	-1.26%	26,931,420	<b>HSG</b>	-1.87%	-36,181,830
2	<b>DXG</b>	3.87%	15,173,210	<b>MSN</b>	1.56%	-28,713,090
3	<b>HPG</b>	0.53%	12,255,600	<b>DRC</b>	-1.30%	-9,932,320
4	<b>VCI</b>	0.89%	10,719,200	<b>VNM</b>	-0.20%	-6,916,440
5	<b>CII</b>	-0.30%	10,381,190	<b>KBC</b>	-0.69%	-6,364,880
6	<b>SBT</b>	0.92%	6,461,650	<b>PVD</b>	-1.44%	-5,727,300
7	<b>VCB</b>	-0.53%	6,060,230	<b>ITA</b>	-1.23%	-5,643,310
8	<b>HBC</b>	1.45%	5,694,810	<b>GAS</b>	0.74%	-4,438,750
9	<b>VHC</b>	-0.99%	5,645,920	<b>NLG</b>	1.10%	-4,339,070
10	<b>DCM</b>	0.73%	5,190,200	<b>BMP</b>	0.25%	-4,331,140

## TOP 10 MÃ CK TRÊN HNX NĐT NN GIAO DỊCH NHIỀU

MUA RÒNG				BÁN RÒNG		
STT	Mã CK	% Tăng/Giảm giá	Giá trị mua ròng	Mã CK	% Tăng/Giảm giá	Giá trị bán ròng
1	<b>VGC</b>	5.09%	3,041,220	<b>VCS</b>	-1.22%	-7,143,070
2	<b>LAS</b>	1.94%	1,366,700	<b>PVS</b>	0.00%	-4,950,000
3	<b>SGO</b>	0.00%	551,680	<b>TNG</b>	2.04%	-911,866
4	<b>DGC</b>	0.61%	493,100	<b>SD4</b>	0.00%	-695,750
5	<b>SHS</b>	0.00%	301,060	<b>SDT</b>	-1.08%	-478,730
6	<b>IDV</b>	3.49%	236,700	<b>HKB</b>	-3.12%	-336,040
7	<b>DGL</b>	0.92%	224,800	<b>PVE</b>	0.00%	-310,800
8	<b>BVS</b>	-0.49%	198,090	<b>API</b>	-2.79%	-259,700
9	<b>HTC</b>	-1.92%	187,200	<b>KLF</b>	8.77%	-181,970
10	<b>IVS</b>	0.00%	180,600	<b>BPC</b>	0.00%	-85,000

**Người thực hiện**  
**Trưởng nhóm**

**Ngô Quốc Hưng**  
 hungnq@vietinbanksc.com.vn  
**Chuyên viên**

**Dương Thanh Hà Anh**  
 anhth@vietinbanksc.com.vn

**Vũ Lan Phương**  
 phuongvl@vietinbanksc.com.vn

**Đặng Đình Tú**  
 tudd@vietinbanksc.com.vn

**Nguyễn Thị Minh Nguyệt**  
 nguyetnm@vietinbanksc.com.vn

**Nguyễn Giang Nam**  
 namng@vietinbanksc.com.vn

**Nguyễn Việt Trung**  
 trungnv@vietinbanksc.com.vn

*Khuyến cáo: Báo cáo này và/hoặc bất kỳ nhận định, thông tin nào trong báo cáo này được thiết lập dựa trên các thông tin công bố công khai, mang tính hợp pháp mà Vietinbanksc coi là đáng tin cậy, và đánh giá với mức cân trọng tối đa có thể. Tuy nhiên, Vietinbanksc không đảm bảo tuyệt đối tính chính xác và đầy đủ của những thông tin trên. Vietinbanksc khuyến cáo các nhà đầu tư báo cáo này mang tính chất chủ quan của chuyên viên phân tích Vietinbanksc. Báo cáo này chỉ nhằm mục đích cung cấp thông tin cho các nhà đầu tư. Nhà đầu tư phải cân nhắc kỹ lưỡng việc sử dụng thông tin và phải có quyết định đầu tư dựa trên những ý kiến độc lập tùy theo tình trạng tài chính hay mục tiêu đầu tư cụ thể. Báo cáo này thuộc bản quyền của Vietinbanksc và không được phép sao chép và/hoặc xuất bản một phần hoặc toàn bộ nội dung báo cáo mà không có sự cho phép bằng văn bản của Vietinbanksc.*

*Mọi ý kiến đóng góp, đăng ký hoặc rút tên khỏi danh sách nhận bản tin, xin quý khách vui lòng liên hệ qua địa chỉ: [bantin@vietinbanksc.com.vn](mailto:bantin@vietinbanksc.com.vn) hoặc website: [vietinbanksc.com.vn](http://vietinbanksc.com.vn)*