

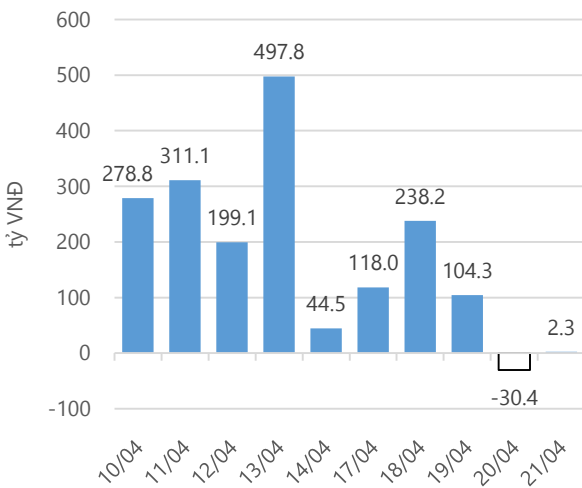
**Thống kê thị trường**

	VN-Index	HNX-Index
Điểm	712.41	88.87
%/ngày	-0.04	+0.46
%/30.12.2016	+7.15	+10.92
KLGD (đ.vị)	202,266,897	65,155,289
GTGD (tỷ VND)	6,163.09	844.32
Số mã tăng	127	95
Số mã giảm	127	98
Số mã không đổi	47	76

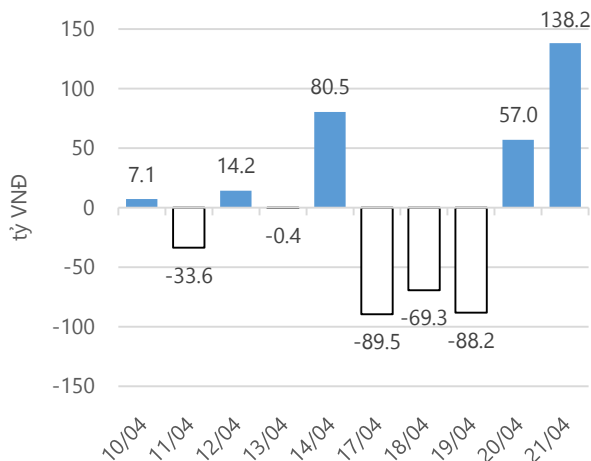
**Chỉ số tài chính**

	HOSE	HNX
P/B	4.52	1.60
P/E	16.23	11.66
Beta	0.98	0.87
ROE	21.55%	14.41%
ROA	11.05%	6.10%

**Giao dịch nhà đầu tư nước ngoài**



**Giá trị đặt mua/bán ròng tự doanh**



Nguồn: finpro.

**Cảm nhận thị trường**

**PLX lên sàn chưa tạo được hiệu ứng đủ lớn để giúp thị trường thoát khỏi sự giằng co**

**Tóm tắt thị trường:** Đóng cửa phiên giao dịch, chỉ số VN - Index giảm 0.25 điểm (-0.04%) xuống 712.41 điểm; chỉ số HNX - Index tăng 0.41 điểm (+0.46%), lên 88.87 điểm.

**PLX lên sàn chưa tạo được hiệu ứng đủ lớn để giúp thị trường thoát khỏi sự giằng co:** Tâm điểm đáng chú ý trong phiên giao dịch ngày 21.04.2017 là cổ phiếu PLX của Tập đoàn Xăng dầu Việt Nam niêm yết trên HOSE với giá chào sàn 43,200 đồng/cổ phiếu. Cổ phiếu này đã có lúc tăng trần đầu phiên lên 51,800 đồng/cổ phiếu, mặc dù vậy áp lực chốt lời mạnh vào cuối phiên đã khiến PLX chốt phiên chỉ còn 48,900 đồng/cổ phiếu(+13.2%). VN - Index cũng có diễn biến tương tự khi dè dặt đầu phiên, hưng phấn giữa phiên nhưng trở lại linh xình cuối phiên để kết thúc ngày giao dịch với mức giảm điểm nhẹ. Thị trường vẫn đang có sự "ỳ" nhất định nên chưa thể bút phá trong ngày hôm nay. Do là ngày đầu niêm yết nên PLX chưa được ghi nhận mức đóng góp vào VN - Index , vì vậy chỉ số này tăng giảm vẫn phụ thuộc vào các cổ phiếu hiện tại. Đóng góp của các cổ phiếu có ảnh hưởng lớn nhất đến VN - Index theo đó khá cân bằng. Mức chênh lệch của 10 cổ phiếu có ảnh hưởng trái chiều đến VN - Index là 0.25 điểm giảm, đúng bằng số điểm giảm của VN - Index khi kết thúc phiên giao dịch.

Thanh khoản thị trường phiên giao dịch hôm nay vẫn không cao dù có thêm PLX giao dịch. Cụ thể, khối lượng khớp lệnh đạt 132.8 triệu cổ phiếu, tăng 6.03% so với phiên giao dịch hôm qua, tuy nhiên theo khối lượng bình quân thì thanh khoản tuần này đã giảm 21.48% so với thanh khoản trung bình tuần trước. Nhà đầu tư nước ngoài phiên giao dịch này mua ròng không đáng kể trên HOSE với giá trị 2.32 tỷ đồng, trong đó đáng chú ý bán ròng MSN đến 212.7 tỷ đồng, khiến việc mua ròng FLC, VHC, PLX, VNM, HPG, VJC,... không đủ để giá trị mua ròng cao hơn.

Kết thúc tuần giao dịch thứ 3 trong tháng 04.2017, VN - Index đã lùi về 712.41 điểm, giảm 0.84% so với cùng thời điểm tuần trước. Thanh khoản sụt giảm cùng với đó là tâm lý dè dặt khiến thị trường giao dịch giằng co. Các cổ phiếu có phong độ tăng giá tốt được hỗ trợ rất nhiều bởi thông tin kết quả kinh doanh quý khả quan, điển hình có SLS, RAL, PNJ,... Tuần tới, thị trường có thể tiếp tục phân hóa khi thông tin hoạt động sản xuất kinh doanh của doanh nghiệp quý I.2017 được công bố. Chúng ta cùng chờ đón thông tin từ các doanh nghiệp để có quyết định mới. Còn trong ngày hôm nay, tôi chưa có thêm hành động khác với danh mục của mình.

-“Nguyễn Việt Trung – trungnv@vietinbanksc.com.vn”-

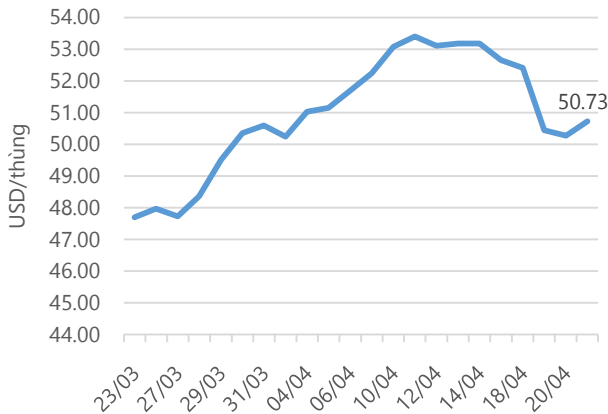
### Danh mục khuyến nghị

Trong ngày 21.04.2017, chúng tôi không khuyến nghị mua/bán thêm cổ phiếu mới.

**BẢNG THEO DÕI CỔ PHIẾU ĐÃ KHUYẾN NGHỊ MUA**

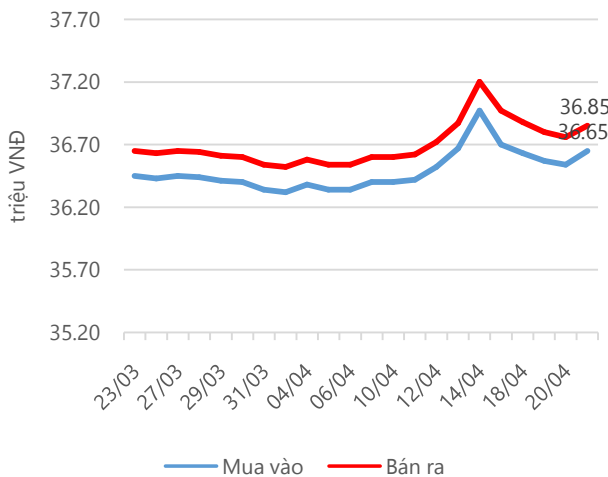
STT	Mã CK	Ngày mua	Giá mua	Giá hiện tại	% Lãi/lỗ	Trạng thái	Giá mục tiêu	Giá cắt lỗ
1	VNM	19/04/2017	145.40	144.70	-0.5%	T+2	156.00	140.00
2	LSS	18/04/2017	12.20	12.65	3.7%	Đã về	14.70	11.60
3	CTD	10/04/2017	203.50	204.40	0.4%	Đã về	240.00	195.00
4	AAA	08/02/2017	22.70	24.85	9.5%	Đã về	27.00	19.40

### Giá dầu WTI Future



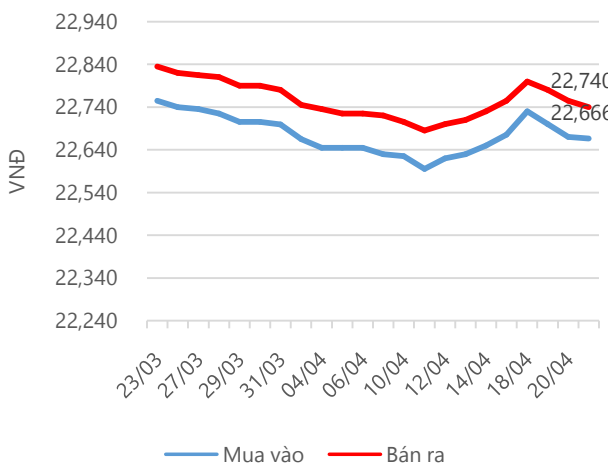
Nguồn: Bloomberg.

### Giá vàng SJC



Nguồn: SJC.

### Tỷ giá VND/USD



Nguồn: Vietinbank.

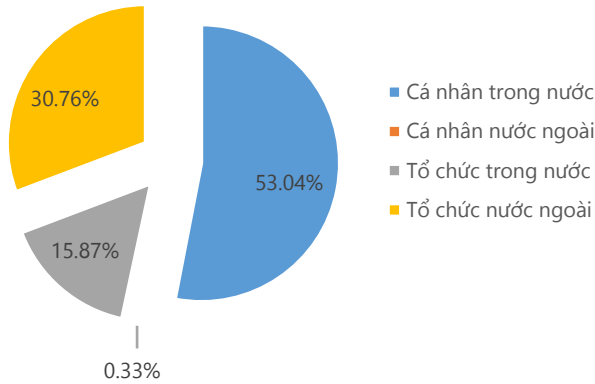
Update: 16h30, Hà Nội, VN.

### Tin tức cập nhật

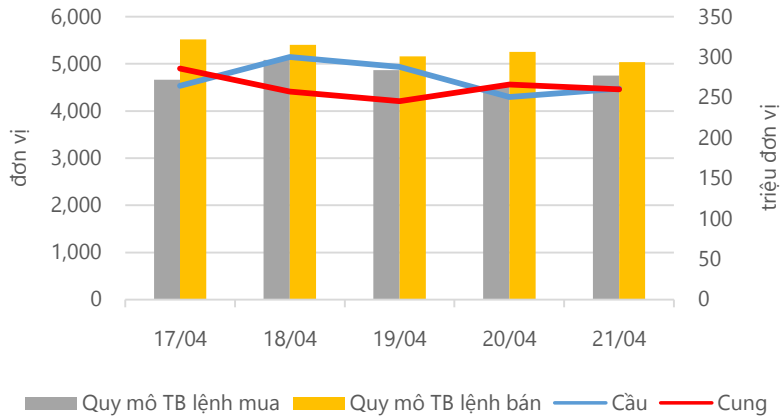
- Việt Nam tăng 30 bậc trong bảng xếp hạng chỉ số toàn cầu hóa (KOF)** do Trung tâm nghiên cứu kinh tế thuộc trường Đại học Bách khoa Zurich (Thụy Sĩ) công bố vào ngày 20.04.2017. Bảng xếp hạng chỉ số KOF đối với 187 quốc gia trên thế giới được tính toán dựa theo 23 tiêu chí xếp hạng trong ba lĩnh vực kinh tế, chính trị và xã hội, liên quan tới các chỉ số thu nhập từ 1970 đến 2014. Các nền kinh tế lớn chủ yếu có xu hướng hướng nội nên thường ở vị trí thấp.
- CTCP Phát triển Bất động sản Phát Đạt (PDR) đạt doanh thu và LNST quý I.2017 lần lượt ở mức gần 205 tỷ và 45 tỷ đồng, tăng lần lượt 107% và 78.8% so với cùng kỳ.** EPS quý I đạt 222 đồng. Lợi nhuận quý này của công ty chủ yếu do ghi nhận kết quả từ việc tiếp tục bàn giao một số căn hộ của Block C thuộc dự án EverRich 2, một số nền đất của dự án The EverRich 3 và cung cấp dịch vụ cho khách hàng. Cũng trong quý này, chi phí bán hàng của doanh nghiệp tăng mạnh từ 2.7 tỷ đồng lên 16.3 tỷ đồng.
- Sau khi Vinataba thoái hết vốn (51.4%) tại CTCP Thực phẩm Hữu Nghị (HNF), thì HNF đã liên tục có thêm nhiều cổ đông lớn, trong đó có CTCP Công nghệ Thực phẩm Đông Nam Á (DNA Food) và 2 cá nhân khác.** Sau khi mua vào hơn 2.4 triệu cp HNF, DNA Food đã tăng tỷ lệ sở hữu ở HNF từ 0.45% lên 12.46%. Hai cá nhân còn lớn đã tăng tỉ lệ sở hữu lên mức 10.95% và 12.25%. Tuy nhiên, hiện tổng sở hữu của 3 nhà đầu tư này chỉ ở mức 35.66%. Như vậy vẫn còn hơn 16% vốn chưa biết đã về tay ai. Nhờ đợt thoái vốn của Vinataba và đợt gom mua của các cổ đông lớn, giá cổ phiếu HNF đã tăng vọt tới 257% so với hồi mới niêm yết.

**Thống kê thị trường**

**Tổng GTGD (mua + bán)**



**Cung cầu thị trường**



Nguồn: fiiipro

**TRACK RECORD NHỮNG CỔ PHIẾU ĐÃ BÁN**

STT	Mã CK	Ngày Mua	Giá Mua	Ngày Bán	Giá Bán	% Lãi/ Lỗ	Lý do
1	PHR	10/04/2017	27.40	17/04/2017	25.40	-7.30%	Cắt lỗ
2	KSB	03/10/2017	35.65	13/04/2017	44.90	26.23%	Đạt kỳ vọng
3	DRC	07/03/2017	33.10	31/03/2017	31.00	-6.34%	Cắt lỗ
4	HPG	01/03/2017	26.60	30/03/2017	29.80	12.03%	Đạt kỳ vọng
5	PAC	10/02/2017	33.30	22/03/2017	37.50	12.61%	Đạt kỳ vọng

Đơn vị:  
 - Giá, tăng/giảm giá: nghìn đồng  
 - P/E, P/B: lần

**TOP 5 MÃ CK ĐƯỢC QUAN TÂM**

Mã CK	Giá đóng cửa	Tăng/ Giảm Giá	% Tăng/ Giảm Giá	KL khớp	P/E	P/B
SBT	24.40	-0.05	-0.20%	1,457,440	20.70	2.11
ROS	163.00	0.50	0.31%	8,609,850	167.10	14.22
PLX	48.90	0.00	0.00%	4,820,970	13.56	2.97
BID	16.55	-0.05	-0.30%	2,322,130	9.25	1.33
VCB	35.50	0.10	0.28%	517,030	18.64	2.66

**TOP 5 MÃ CK TRONG VN30 CÓ KL ĐỘT BIẾN**

Mã CK	Giá đóng cửa	% Tăng/ Giảm giá	KL Khớp	% Tăng KL	P/E	P/B
BMP	188.50	-1.43%	108,530	201%	13.86	3.78
CTD	204.40	0.05%	246,000	86%	11.07	2.53
SBT	24.40	-0.20%	1,457,440	41%	20.70	2.11
DHG	133.70	0.45%	65,300	13%	16.34	4.06
NT2	30.60	0.98%	150,380	8%	8.36	1.68

Đơn vị: nghìn đồng.

**TOP 10 MÃ CK TRÊN HSX NĐT NN GIAO DỊCH NHIỀU**

MUA RÒNG				BÁN RÒNG		
STT	Mã CK	% Tăng/Giảm giá	Giá trị mua ròng	Mã CK	% Tăng/Giảm giá	Giá trị bán ròng
1	<b>FLC</b>	+1.60%	63,879,060	<b>MSN</b>	+0.22%	-212,796,920
2	<b>VHC</b>	-0.55%	52,575,250	<b>NLG</b>	+0.36%	-8,561,250
3	<b>PLX</b>	+0.00%	48,829,640	<b>PDR</b>	+2.56%	-4,904,010
4	<b>VNM</b>	-0.14%	22,395,200	<b>SAB</b>	+0.50%	-4,067,300
5	<b>HPG</b>	0.00%	14,894,060	<b>BMP</b>	-1.41%	-4,010,900
6	<b>VJC</b>	-0.15%	14,095,930	<b>SCR</b>	-1.49%	-3,805,260
7	<b>CII</b>	0.00%	6,046,170	<b>NBB</b>	+6.98%	-3,780,360
8	<b>BVH</b>	-0.17%	5,418,950	<b>DCM</b>	0.00%	-3,362,650
9	<b>LCG</b>	0.00%	3,938,960	<b>VIC</b>	-0.25%	-3,183,210
10	<b>SSI</b>	0.00%	3,927,880	<b>DPM</b>	-2.08%	-1,549,050

**TOP 10 MÃ CK TRÊN HNX NĐT NN GIAO DỊCH NHIỀU**

MUA RÒNG				BÁN RÒNG		
STT	Mã CK	% Tăng/Giảm giá	Giá trị mua ròng	Mã CK	% Tăng/Giảm giá	Giá trị bán ròng
1	<b>VCG</b>	+1.37%	5,150,170	<b>SHB</b>	+4.11%	-7,302,949
2	<b>VGC</b>	0.00%	4,455,910	<b>VIX</b>	+5.26%	-1,592,630
3	<b>BCC</b>	-0.66%	1,435,300	<b>MAS</b>	+1.11%	-1,253,660
4	<b>VCS</b>	-1.40%	991,600	<b>PGS</b>	-1.08%	-595,750
5	<b>NDN</b>	+2.44%	710,150	<b>VND</b>	+3.38%	-536,550
6	<b>CAN</b>	-8.70%	630,000	<b>CSC</b>	+1.61%	-217,320
7	<b>BVS</b>	0.00%	536,820	<b>PVS</b>	0.00%	-146,290
8	<b>WCS</b>	0.00%	496,800	<b>PVI</b>	0.00%	-145,500
9	<b>CVT</b>	+2.93%	350,530	<b>VBC</b>	+0.53%	-114,740
10	<b>VIT</b>	0.00%	290,010	<b>NET</b>	+0.33%	-103,320

**Người thực hiện****Trưởng nhóm****Ngô Quốc Hưng**

hungnq@vietinbanksc.com.vn

**Chuyên viên****Dương Thanh Hà Anh**

anhdth@vietinbanksc.com.vn

**Vũ Lan Phương**

phuongvl@vietinbanksc.com.vn

**Đặng Đình Tú**

tudd@vietinbanksc.com.vn

**Nguyễn Thị Minh Nguyệt**

nguyentnm@vietinbanksc.com.vn

**Nguyễn Giang Nam**

namng@vietinbanksc.com.vn

**Nguyễn Việt Trung**

trungnv@vietinbanksc.com.vn

Khuyến cáo: Báo cáo này và/hoặc bất kỳ nhận định, thông tin nào trong báo cáo này được thiết lập dựa trên các thông tin công bố công khai, mang tính hợp pháp mà Vietinbanksc coi là đáng tin cậy, và đánh giá với mức cẩn trọng tối đa có thể. Tuy nhiên, Vietinbanksc không đảm bảo tuyệt đối tính chính xác và đầy đủ của những thông tin trên. Vietinbanksc khuyến cáo các nhà đầu tư báo cáo này mang tính chất chủ quan của chuyên viên phân tích Vietinbanksc. Báo cáo này chỉ nhằm mục đích cung cấp thông tin cho các nhà đầu tư. Nhà đầu tư phải cân nhắc kỹ lưỡng việc sử dụng thông tin và phải có quyết định đầu tư dựa trên những ý kiến độc lập tùy theo tình trạng tài chính hay mục tiêu đầu tư cụ thể. Báo cáo này thuộc bản quyền của Vietinbanksc và không được phép sao chép và/hoặc xuất bản một phần hoặc toàn bộ nội dung báo cáo mà không có sự cho phép bằng văn bản của Vietinbanksc.

Mọi ý kiến đóng góp, đăng ký hoặc rút tên khỏi danh sách nhận bản tin, xin quý khách vui lòng liên hệ qua địa chỉ: [bantin@vietinbanksc.com.vn](mailto:bantin@vietinbanksc.com.vn) hoặc website: [vietinbanksc.com.vn](http://vietinbanksc.com.vn)