

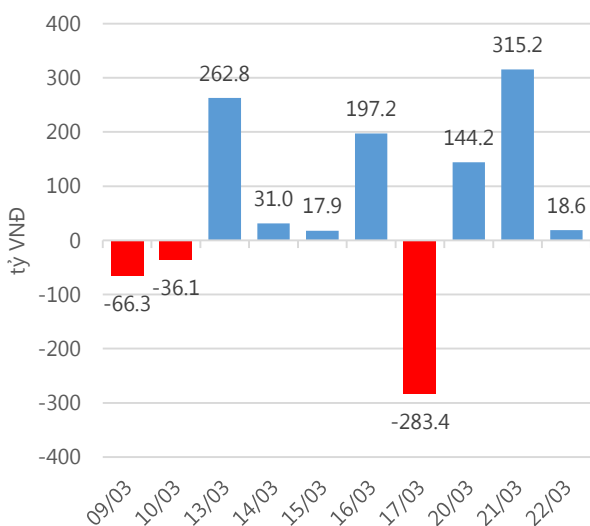
**Thống kê thị trường**

	VN-Index	HNX-Index
Điểm	712.94	89.77
%/ngày	-0.45	-0.39
%/30.12.2016	+7.23	+12.04
KLGD (đ.vị)	268,995,063	65,361,921
GTGD (tỷ VND)	4,630.84	1,049.61
Số mã tăng	85	85
Số mã giảm	172	106
Số mã không đổi	54	79

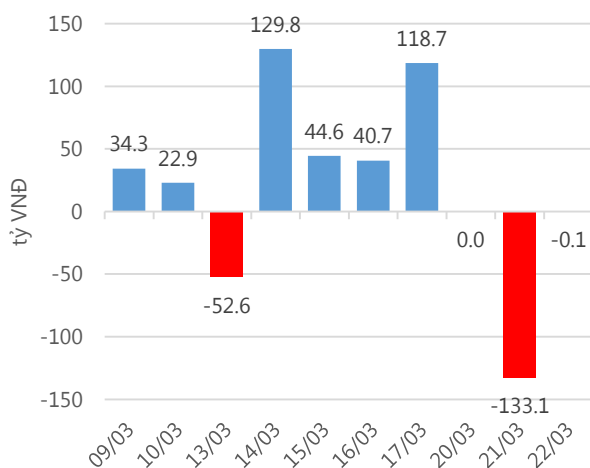
**Chỉ số tài chính**

	HOSE	HNX
P/B	4.43	1.66
P/E	16.71	11.32
Beta	0.96	0.90
ROE	20.80%	14.96%
ROA	10.75%	6.23%

**Giao dịch nhà đầu tư nước ngoài**



**Giá trị đặt mua/bán ròng tự doanh**



Nguồn: finpro.

**Cảm nhận thị trường**

**Vượt đỉnh không thành công, VN-Index chốt phiên giảm điểm mạnh nhất trong ngày**

**Tóm tắt thị trường:** Đóng cửa phiên giao dịch, chỉ số VN-Index giảm 3.24 điểm (-0.45%) xuống 712.94 điểm; chỉ số HNX-Index giảm 0.36 điểm (-0.39%), xuống 89.77 điểm.

**Vượt đỉnh không thành công, VN-Index chốt phiên giảm điểm mạnh nhất trong ngày:**

Phiên giao dịch ngày 22.03.2017 tương chừng như thị trường sẽ chinh phục thành công vùng đỉnh 717.44 ( được thiết lập ngày 27.02.2017 trước đó ) khi phần lớn diễn biến trong phiên tạo cho nhà đầu tư cảm giác đó, tuy nhiên việc bị bán mạnh vào cuối phiên đã khiến thị trường khép lại ngày giao dịch với sắc đỏ. Trước đó, đầu phiên giao dịch và phần lớn khoảng thời gian sau đó, thị trường diễn biến khá tích cực với sắc xanh được duy trì, đỉnh điểm là có lúc VN-Index đã đạt mốc 720.68 điểm (tăng 4.5 điểm so với phiên hôm qua). Mặc dù vậy, niềm vui này không thể duy trì đến hết phiên giao dịch khi thị trường bất ngờ bị bán mạnh vào cuối phiên, để rồi phiên giao dịch khép lại với mức giảm điểm mạnh nhất trong ngày của VN-Index. Diễn biến quá nhanh của thị trường khiến cho việc chinh phục đỉnh cũ không thành công. Thống kê cho thấy, 10 cổ phiếu có ảnh hưởng lớn nhất đến VN-Index hôm nay trong đó có GAS, SAB, VCB, NVL,... giảm giá mạnh đã lấy đi của VN-Index 2.59 điểm. Trong khi đó, sắc xanh của 10 cổ phiếu có ảnh hưởng tích cực đến VN-Index bao gồm VNM, VIC, MSN,... chỉ đóng góp cho VN-Index 1.57 điểm tăng.

Thanh khoản thị trường phiên giao dịch hôm nay vẫn được đẩy mạnh với 254.6 triệu cổ phiếu được khớp lệnh (không tính giao dịch thỏa thuận) và hơn 4,200 tỷ đồng chảy vào thị trường (chỉ kém phiên giao dịch ngày 17.03.2017). Theo đó khối lượng giao dịch trên đã tăng 26.3% so với phiên giao dịch hôm qua và đẩy trung bình phiên giao dịch trong tuần tăng đến 30% so với trung bình phiên giao dịch của tuần trước. Dòng tiền vẫn vào thị trường khá mạnh, tuy nhiên VN-Index vẫn chưa thể chinh phục được đỉnh cũ. VN-Index chưa thể vượt đỉnh thành công có là điều đáng lo? Vào lúc chúng ta nghĩ đến điều tích cực rằng thị trường sẽ vượt đỉnh thành công thì điều đó lại chưa xảy ra mà thậm chí VN-Index còn đóng cửa với mức giảm mạnh nhất ngày, điều này có thể ảnh hưởng đến tâm lý của nhà đầu tư trong việc ra quyết định trong các phiên giao dịch tới. Vì vậy, việc VN-Index có vượt đỉnh thành công hay không vẫn là dấu hỏi và chúng ta cũng thận trọng hơn với thị trường hiện tại theo tôi là điều cần thiết. Do cổ phiếu PAC đã đạt đến mức giá mục tiêu, phiên giao dịch hôm nay tôi quyết định bán để hiện thực hóa lợi nhuận.

- "Nguyễn Việt Trung – trungnv@vietinbanksc.com.vn" -

**Danh mục khuyến nghị**

**BẢNG CHỨNG KHOÁN KHUYẾN NGHỊ MỚI**

STT	Hành động	Mã CK	Giá khuyến nghị	Giá đóng cửa	% Lãi/Lỗ	Lý do
1	BÁN	PAC	37.50	37.00	12.61%	Đạt kỳ vọng

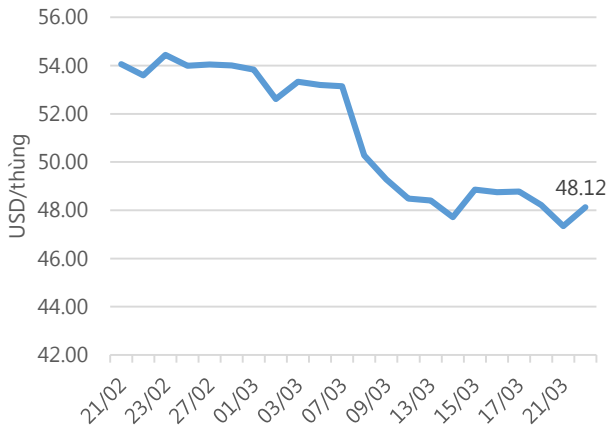
**BẢNG THEO DÕI CỔ PHIẾU ĐÃ KHUYẾN NGHỊ MUA**

STT	Mã CK	Ngày mua	Giá mua	Giá hiện tại	% Lãi/Lỗ	Trạng thái	Giá mục tiêu	Giá cắt lỗ
1	KSB	10/03/2017	71.30	72.00	1.0%	Đã về	90.00	66.00
2	DRC	07/03/2017	33.10	32.75	-1.1%	Đã về	35.70	31.00
3	HPG	01/03/2017	39.90	42.40	6.3%	Đã về	44.20	38.80
4	AAA	08/02/2017	22.70	24.25	6.8%	Đã về	27.00	19.40

**Tin tức cập nhật**

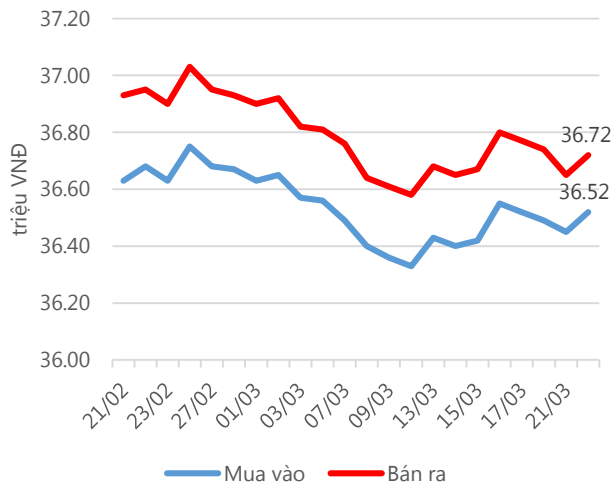
- **Công ty Thực phẩm Đông lạnh KIDO (KDF), thành viên của Tập đoàn KIDO chuẩn bị IPO.** KDF hiện có vốn điều lệ 560 tỷ đồng, trong đó KIDO sở hữu 99.8%. Dự kiến sau khi hoàn tất IPO, cổ phiếu KDF sẽ được đưa lên giao dịch trên TTCK tập trung trong năm 2017 và KIDO sẽ tiếp tục nắm giữ tỷ lệ chi phối tại KDF (65% vốn điều lệ). Ngày 27.03 tới đây, KIDO dự kiến sẽ tổ chức roadshow tại Tp.HCM để chia sẻ thêm một số thông tin về kế hoạch bán 35% vốn tại KDF vào quý 2 năm nay.
- **Sau kiểm toán, CTCP Đầu tư và Phát triển Sacom (SAM) đạt LNST 32.13 tỷ đồng cho năm 2016,** tương ứng gấp 3 lần so với con số 10.65 tỷ đồng được công ty công bố tại báo cáo trước kiểm toán.
- **Tập đoàn Dầu khí Việt Nam (PVN) đặt mục tiêu trong quý II sẽ khai thác 6.05 triệu tấn dầu quy đổi, doanh thu tập đoàn ở mức 102.5 nghìn tỷ đồng.** Như vậy, các chỉ tiêu SXKD và tài chính của PVN đều giảm mạnh so với kết quả thực hiện trong quý I. Cụ thể, trong quý I, tổng sản lượng khai thác quy dầu ước đạt 6.45 triệu tấn, vượt 5% kế hoạch; tổng doanh thu toàn tập đoàn ước đạt 117.1 nghìn tỷ đồng, vượt 16% kế hoạch quý I và bằng 27% kế hoạch năm. Cũng trong quý I, PVN ước đạt 5.1 nghìn tỷ đồng LNST hợp nhất, vượt 18% so với kế hoạch quý I và bằng 28% kế hoạch năm.
- **Tổng công ty Điện lực Dầu Khí (PV Power) sẽ IPO trong năm nay.** Với giá trị tài sản hơn 71,000 tỷ đồng, đây sẽ là thương vụ lớn trên sàn chứng khoán năm 2017. Nếu loại trừ các yếu tố thu nhập bất thường, thì lợi nhuận 3 năm liên tiếp 2014, 2015, 2016 của PV Power được đánh giá là ổn định.

**Giá dầu WTI Future**



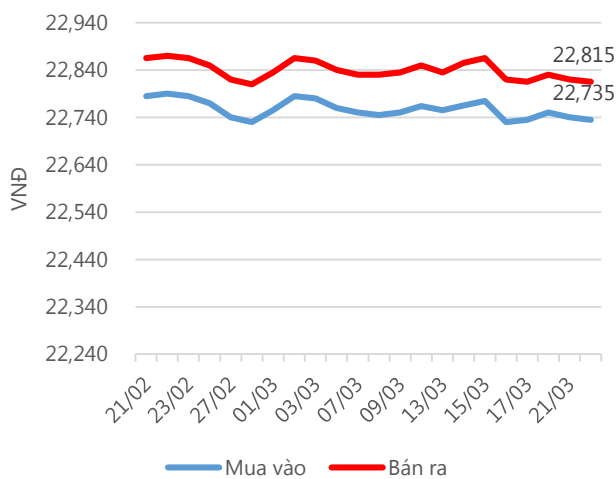
Nguồn: Bloomberg.

**Giá vàng SJC**



Nguồn: SJC.

**Tỷ giá VND/USD**

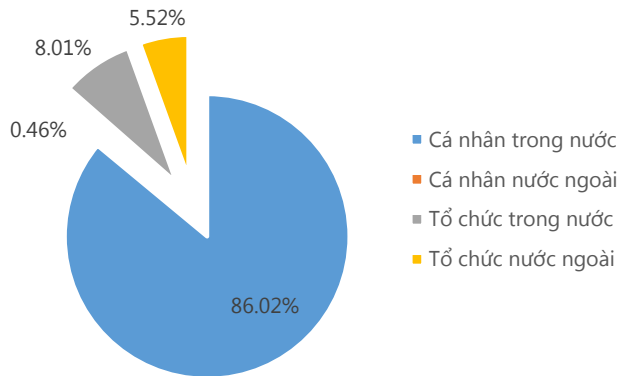


Nguồn: Vietinbank.

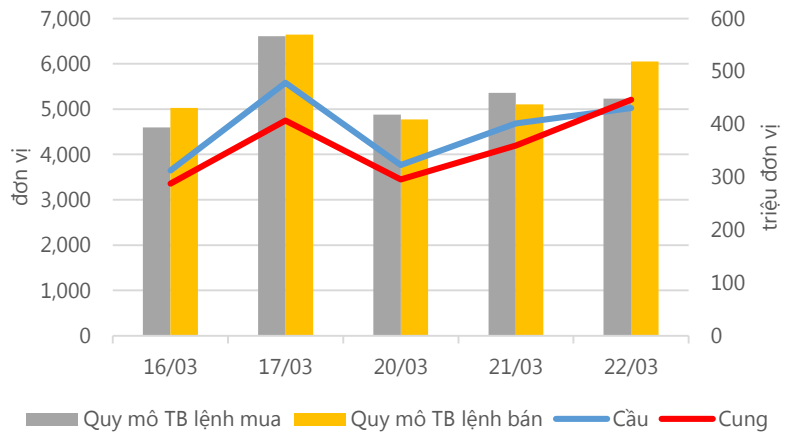
Update: 16h30, Hà Nội, VN.

**Thống kê thị trường**

**Tổng GTGD (mua + bán)**



**Cung cầu thị trường**



Nguồn: fiiipro

**TRACK RECORD NHỮNG CỔ PHIẾU ĐÃ BÁN**

STT	Mã CK	Ngày Mua	Giá Mua	Ngày Bán	Giá Bán	% Lãi/ Lỗ	Lý do
1	PAC	10/02/2017	33.30	22/03/2017	37.50	12.61%	Đạt kỳ vọng
2	PTB	14/03/2017	140.40	20/03/2017	136.00	-3.13%	Cắt lỗ
3	CSV	16/01/2017	28.60	13/03/2017	29.00	1.40%	Cơ cấu danh mục
4	DHA	30/11/2016	29.20	13/03/2017	31.00	6.16%	Cơ cấu danh mục
5	MWG	14/12/2016	153.80	03/02/2017	170.00	10.53%	Đạt kỳ vọng

Đơn vị:  
 - Giá, tăng/giảm giá: nghìn đồng  
 - P/E, P/B: lần

**TOP 5 MÃ CK ĐƯỢC QUAN TÂM**

Mã CK	Giá đóng cửa	Tăng/ Giảm Giá	% Tăng/ Giảm Giá	KL khớp	P/E	P/B
KBC	14.40	-0.20	-1.37%	1,920,650	12.12	0.78
MSN	47.50	0.40	0.85%	715,040	19.37	2.66
ROS	154.00	1.30	0.85%	3,871,610	140.90	13.44
FLC	8.24	0.00	0.00%	54,193,180	5.37	0.63
CII	39.50	0.50	1.28%	2,258,610	11.37	2.22

**TOP 5 MÃ CK TRONG VN30 CÓ KL ĐỘT BIẾN**

Mã CK	Giá đóng cửa	% Tăng/ Giảm giá	KL Khớp	% Tăng KL	P/E	P/B
STB	10.75	0.47%	6,347,030	158%	52.05	0.99
BID	17.40	0.00%	9,321,930	130%	9.66	1.35
HNG	11.00	5.26%	4,955,360	128%	10.02	0.79
CTG	18.35	-0.81%	2,382,120	76%	10.04	1.08
VCB	37.70	-0.79%	1,941,850	72%	19.87	2.75

**TRỤ SỞ CHÍNH**

306 Bà Triệu, Quận Hai Bà Trưng, Hà Nội  
 Điện thoại: (84.4) 39 746900

**CHI NHÁNH TP. HỒ CHÍ MINH**

49 Tôn Thất Đạm, Quận 1, Tp. Hồ Chí Minh  
 Điện thoại: (84.8) 38 209987

Đơn vị: nghìn đồng.

**TOP 10 MÃ CK TRÊN HSX NĐT NN GIAO DỊCH NHIỀU**

MUA RÒNG				BÁN RÒNG		
STT	Mã CK	% Tăng/Giảm giá	Giá trị mua ròng	Mã CK	% Tăng/Giảm giá	Giá trị bán ròng
1	<b>VNM</b>	1.27%	77,672,150	<b>SSI</b>	0.00%	-33,339,410
2	<b>VJC</b>	-0.24%	17,110,540	<b>ROS</b>	0.79%	-28,478,410
3	<b>NT2</b>	-0.65%	9,303,230	<b>VCB</b>	1.20%	-12,277,170
4	<b>HPG</b>	2.39%	8,857,530	<b>DXG</b>	-0.52%	-11,216,270
5	<b>PAC</b>	1.53%	7,432,600	<b>GTN</b>	-0.56%	-9,834,560
6	<b>CTD</b>	0.74%	5,932,200	<b>VIC</b>	-4.27%	-9,606,130
7	<b>NVL</b>	-0.15%	5,558,380	<b>GAS</b>	-0.73%	-7,810,290
8	<b>MSN</b>	2.61%	5,252,820	<b>BID</b>	3.88%	-5,992,120
9	<b>KDC</b>	0.78%	2,754,040	<b>CII</b>	3.72%	-3,615,910
10	<b>TRC</b>	-1.98%	2,428,560	<b>PHR</b>	-2.18%	-2,090,150

**TOP 10 MÃ CK TRÊN HNX NĐT NN GIAO DỊCH NHIỀU**

MUA RÒNG				BÁN RÒNG		
STT	Mã CK	% Tăng/Giảm giá	Giá trị mua ròng	Mã CK	% Tăng/Giảm giá	Giá trị bán ròng
1	<b>SHS</b>	2.56%	8,032,580	<b>PVS</b>	-1.69%	-1,934,360
2	<b>VGC</b>	1.32%	6,971,210	<b>PGS</b>	-0.57%	-1,734,600
3	<b>DHT</b>	1.33%	1,155,100	<b>PHP</b>	0.00%	-315,230
4	<b>VBC</b>	0.00%	840,000	<b>GMX</b>	1.22%	-117,420
5	<b>VKC</b>	-0.71%	687,960	<b>API</b>	-2.78%	-71,400
6	<b>VND</b>	-2.11%	643,850	<b>HAD</b>	-2.78%	-67,900
7	<b>NBP</b>	-0.67%	613,420	<b>SDU</b>	3.45%	-60,000
8	<b>VCG</b>	-2.99%	350,960	<b>BII</b>	0.00%	-53,200
9	<b>DGL</b>	0.00%	222,000	<b>HAT</b>	-2.69%	-52,080
10	<b>SHB</b>	0.00%	206,330	<b>S55</b>	-0.27%	-29,680

**Người thực hiện****Trưởng nhóm****Ngô Quốc Hưng**

hungnq@vietinbanksc.com.vn

**Chuyên viên****Dương Thanh Hà Anh**

anhdth@vietinbanksc.com.vn

**Vũ Lan Phương**

phuongvl@vietinbanksc.com.vn

**Đặng Đình Tú**

tudd@vietinbanksc.com.vn

**Nguyễn Thị Minh Nguyệt**

nguyetnm@vietinbanksc.com.vn

**Nguyễn Giang Nam**

namng@vietinbanksc.com.vn

**Nguyễn Việt Trung**

trungnv@vietinbanksc.com.vn

Khuyến cáo: Báo cáo này và/hoặc bất kỳ nhận định, thông tin nào trong báo cáo này được thiết lập dựa trên các thông tin công bố công khai, mang tính hợp pháp mà Vietinbanksc coi là đáng tin cậy, và đánh giá với mức cân trọng tối đa có thể. Tuy nhiên, Vietinbanksc không đảm bảo tuyệt đối tính chính xác và đầy đủ của những thông tin trên. Vietinbanksc khuyến cáo các nhà đầu tư báo cáo này mang tính chất chủ quan của chuyên viên phân tích Vietinbanksc. Báo cáo này chỉ nhằm mục đích cung cấp thông tin cho các nhà đầu tư. Nhà đầu tư phải cân nhắc kỹ lưỡng việc sử dụng thông tin và phải có quyết định đầu tư dựa trên những ý kiến độc lập tùy theo tình trạng tài chính hay mục tiêu đầu tư cụ thể. Báo cáo này thuộc bản quyền của Vietinbanksc và không được phép sao chép và/hoặc xuất bản một phần hoặc toàn bộ nội dung báo cáo mà không có sự cho phép bằng văn bản của Vietinbanksc.

Mọi ý kiến đóng góp, đăng ký hoặc rút tên khỏi danh sách nhận bản tin, xin quý khách vui lòng liên hệ qua địa chỉ: [bantnn@vietinbanksc.com.vn](mailto:bantnn@vietinbanksc.com.vn) hoặc website: [vietinbanksc.com.vn](http://vietinbanksc.com.vn)