

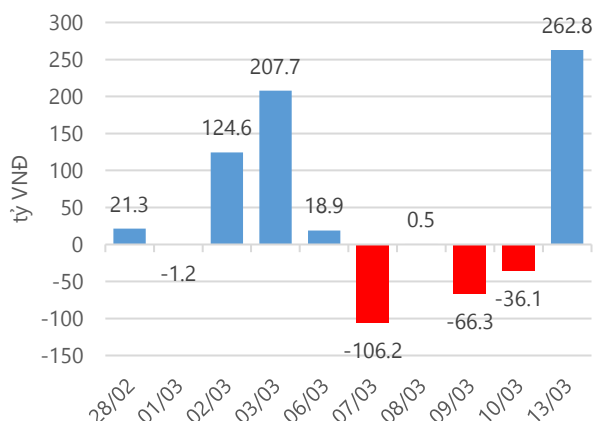
**Thống kê thị trường**

	VN-Index	HNX-Index
Điểm	710.17	87.02
%/ngày	-0.29	-1.27
%/30.12.2016	+6.81	+8.61
KLGD (đ.vị)	146,590,900	45,200,420
GTGD (tỷ VND)	3,473.11	511.06
Số mã tăng	112	78
Số mã giảm	154	123
Số mã không đổi	40	180

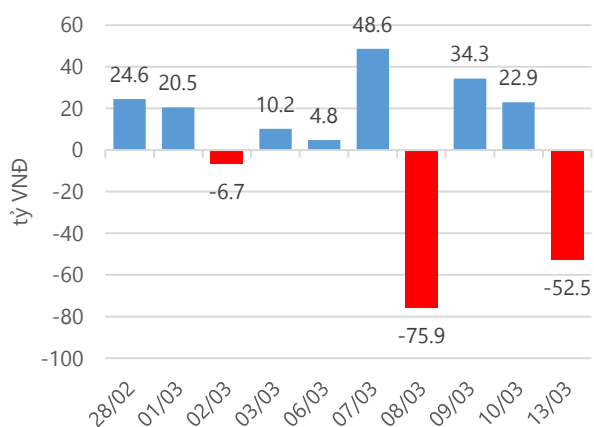
**Chỉ số tài chính**

	HOSE	HNX
P/B	4.57	1.63
P/E	16.65	11.11
Beta	0.84	0.83
ROE	20.65%	14.91%
ROA	10.63%	6.18%

**Giao dịch nhà đầu tư nước ngoài**



**Giá trị đặt mua/bán ròng tự doanh**



Nguồn: fiiipro.

**Cảm nhận thị trường**

**Thị trường giảm điểm phiên đầu tuần, xu hướng linh xình vẫn tiếp tục?**

**Tóm tắt thị trường:** Đóng cửa phiên giao dịch, chỉ số VN - Index giảm 2.04 điểm (-0.29%) xuống 710.17 điểm; chỉ số HNX - Index giảm 1.12 điểm (-1.27%), xuống 87.02 điểm.

**Thị trường giảm điểm ngày đầu tuần, thanh khoản sụt giảm mạnh:** Tiếp theo phiên giảm điểm cuối tuần trước, bước vào phiên giao dịch đầu tuần này nhà đầu tư mang theo tâm lý thận trọng khi VN - Index chưa vượt được đỉnh đã xác lập trước đó. Hầu hết thời gian giao dịch ngày hôm nay chỉ số VN - Index chìm trong sắc đỏ, ngoại trừ khoảnh khắc ngắn ngủi lúc đầu phiên sau phiên ATO. Áp lực bán đè nặng lên nhóm cổ phiếu Bia đã khiến các cổ phiếu này giảm mạnh ngay từ đầu phiên, đại diện cho nhóm cổ phiếu này có sự đóng góp của cổ phiếu SAB (giảm 1.89%), cổ phiếu BHN (giảm 1.22%). Bên cạnh đó là sự giảm điểm của nhóm cổ phiếu vốn hóa lớn khác như VCB, GAS, CTG đã khiến cho chỉ số VN - Index giảm điểm. Ở chiều ngược lại, cổ phiếu NVL tăng trần ngay từ đầu phiên và là điểm sáng trong phiên giao dịch ngày hôm nay, sau khi cổ phiếu này bất ngờ được lọt vào danh mục V.N.M ETF. Đây là thông tin khá bất ngờ với hầu hết các nhà đầu tư khi theo quy định thông thường cổ phiếu phải đạt thời gian giao dịch tối thiểu 6 tháng mới đủ điều kiện đưa vào danh mục V.N.M ETF, do đó trường hợp NVL là một ngoại lệ (mới lên sàn từ 28.12.2016).

Bên cạnh sự sụt giảm về điểm số, khối lượng giao dịch ngày hôm nay cũng sụt giảm mạnh, khối lượng giao dịch ngày hôm nay so với khối lượng giao dịch bình quân phiên tuần trước đó giảm tới 44.7 triệu cổ phiếu, tương ứng giảm 25.77%. Theo quan điểm của tôi nguyên nhân chính dẫn đến sự sụt giảm về khối lượng này đến từ tâm lý thận trọng của nhà đầu tư khi chỉ số VN - Index vẫn linh xình quanh vùng đỉnh cũ. Vì vậy, tâm lý chung giữa bên mua và bên bán lúc này là chờ đợi xu hướng rõ ràng hơn của thị trường để đưa ra quyết định hành động. Vậy thị trường sẽ tiếp tục linh xình? Điều đó là hoàn toàn có thể, khi tuần này diễn ra cuộc họp của FED để đưa ra quyết định có hay không tăng lãi suất, nếu tăng thì tăng bao nhiêu điểm phần trăm. Quyết định của FED sẽ ảnh hưởng đến chỉ số chứng khoán toàn cầu, nên việc nhà đầu tư chờ đợi thông tin này là điều dễ hiểu. Với suy luận thị trường tiếp tục đi ngang, tôi quyết định tái cơ cấu lại danh mục đầu tư của mình để có nguồn tiền cho những cơ hội mới trong thời gian tới bằng việc bán hai cổ phiếu DHA và CSV trong phiên giao dịch ngày hôm nay.

- "Đặng Đình Tú - [tudd@vietinbanksc.com.vn](mailto:tudd@vietinbanksc.com.vn)" -

**Danh mục khuyến nghị**

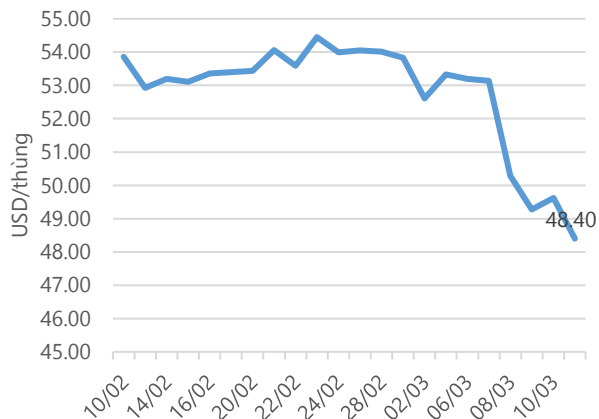
**BẢNG CHỨNG KHOÁN KHUYẾN NGHỊ MỚI**

STT	Hành động	Mã CK	Giá khuyến nghị	Giá đóng cửa	%Lãi/Lỗ	Lý do
1	BÁN	CSV	29.00	29.00	1.40%	Cơ cấu DM
2	BÁN	DHA	31.00	31.00	6.16%	Cơ cấu DM

**BẢNG THEO DÕI CỔ PHIẾU ĐÃ KHUYẾN NGHỊ MUA**

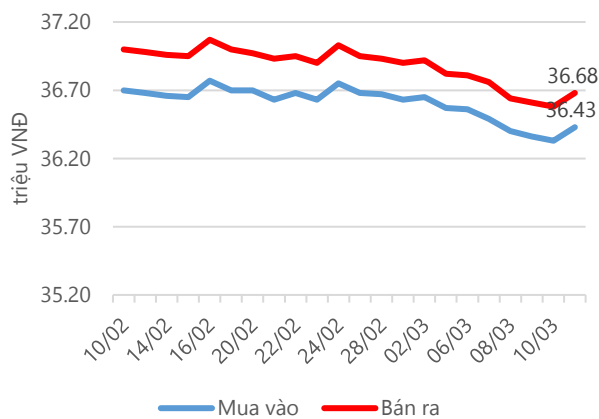
STT	Mã CK	Ngày mua	Giá mua	Giá hiện tại	% Lãi/Lỗ	Trạng thái	Giá mục tiêu	Giá cắt lỗ
1	KSB	10/03/2017	71.30	72.00	0.98%	T+1	90.00	66.00
2	DRC	07/03/2017	33.10	32.45	-1.96%	Đã về	35.70	31.00
3	HPG	01/03/2017	39.90	42.10	5.51%	Đã về	44.20	38.80
4	PAC	10/02/2017	33.80	33.70	-0.30%	Đã về	38.00	32.40
5	AAA	08/02/2017	22.70	24.45	7.71%	Đã về	27.00	19.40

**Giá dầu WTI Future**



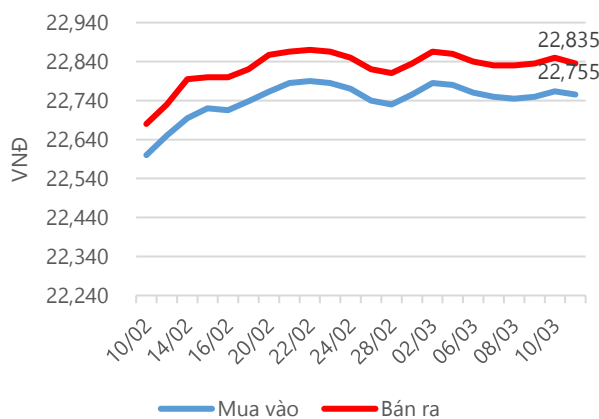
Nguồn: Bloomberg.

**Giá vàng SJC**



Nguồn: SJC.

**Tỷ giá VND/USD**



Nguồn: Vietinbank.

Update: 16h30, Hà Nội, VN.

**Tin tức cập nhật**

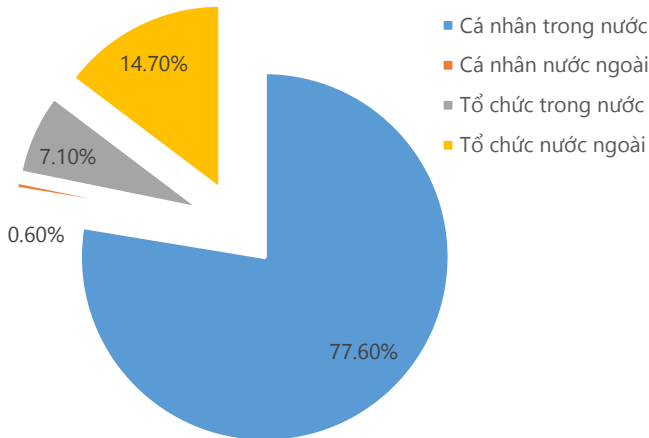
• Theo Bộ Công thương, ngành than tiếp tục gặp nhiều khó khăn trong nước do phải cạnh tranh với than nhập khẩu có giá thành thấp. Mặc dù Tập đoàn công nghiệp Than – Khoáng sản Việt Nam đã thực hiện theo chỉ đạo của Chính phủ trong việc điều chỉnh giá than tăng từ 3% - 10.7% tùy từng chủng loại từ cuối tháng 12.2016, nhiều đơn vị vẫn chưa ký hợp đồng mua than với Tập đoàn do chưa thống nhất về giá bán. Cũng theo Bộ, trong thời gian tới, ngành than cần tập trung tối đa đẩy mạnh SX, tiêu thụ than, khoáng sản ngay từ đầu năm, đặc biệt với các loại than mà thị trường có nhu cầu cao (than cục, than cám chất lượng cao), đáp ứng đủ than cho điện trong mọi điều kiện.

• CTCP Vật tư và Thiết bị Toàn bộ đăng ký bán toàn bộ hơn 2 triệu cổ phiếu PGI để thoái vốn đầu tư. Giao dịch dự kiến thực hiện từ 15.3 đến 12.4.2017. Chốt phiên hôm nay, giá cổ phiếu PGI đang ở mức 22,200 đồng/ cp. Nếu tính theo giá này, thì quy mô thoái vốn của công ty Toàn bộ rơi vào khoảng 47.4 tỷ đồng.

• Công ty CP Nhiệt điện Quảng Ninh vừa được HNX chấp thuận niêm yết trên UpCoM vào ngày 16.3 với mã chứng khoán QTP, số lượng cổ phiếu niêm yết là 450 triệu đơn vị, với giá tham chiếu 11,400 đồng/ cp, tương ứng mức định giá doanh nghiệp 5,130 tỷ đồng. Tuy nhiên doanh nghiệp này vẫn còn khoản lỗ lũy kế tới hết 31.12.2016 là 1,483 tỷ đồng, tổng tài sản cũng giảm gần 2,000 tỷ đồng. Trong đó khoản vay nợ tài chính lên đến 11,200 tỷ đồng với các chủ nợ chính là EVN, VCB.

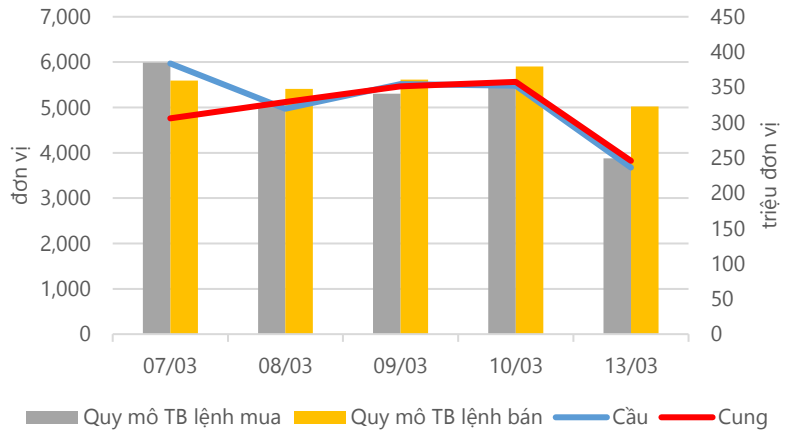
**Thống kê thị trường**

**Tổng GTGD (mua + bán)**



Nguồn: funpro

**Cung cầu thị trường**



**TRACK RECORD NHỮNG CỔ PHIẾU ĐÃ BÁN**

STT	Mã CK	Ngày Mua	Giá Mua	Ngày Bán	Giá Bán	% Lãi/ Lỗ	Lý do
1	CSV	16/01/2017	28.60	13/03/2017	29.00	1.40%	Cơ cấu danh mục
2	DHA	30/11/2016	29.20	13/03/2017	31.00	6.16%	Cơ cấu danh mục
3	MWG	14/12/2016	153.80	03/02/2017	170.00	10.53%	Đạt kỳ vọng
4	CTD	30/11/2016	167.90	02/02/2017	193.80	15.43%	Đạt kỳ vọng
5	CVT	04/01/2017	39.30	09/01/2017	37.00	-5.85%	Cắt lỗ

Đơn vị:  
 - Giá, tăng/giảm giá: nghìn đồng  
 - P/E, P/B: lần

**TOP 5 MÃ CK ĐƯỢC QUAN TÂM**

Mã CK	Giá đóng cửa	Tăng/ Giảm Giá	% Tăng/ Giảm Giá	KL khớp	P/E	P/B
HSG	46.30	-0.95	-2.01%	1,337,660	4.43	1.85
VIC	44.20	0.00	0.00%	362,880	62.03	2.20
CII	37.60	-0.55	-1.44%	923,790	9.75	2.07
FLC	7.68	-0.27	-3.40%	15,989,680	4.43	0.52
KSB	72.00	1.10	1.55%	358,360	8.18	2.76

**TOP 5 MÃ CK TRONG VN30 CÓ KL ĐỘT BIẾN**

Mã CK	Giá đóng cửa	% Tăng/ Giảm giá	KL Khớp	% Tăng KL	P/E	P/B
BMP	187.00	0.54%	185,370	135%	13.65	3.99
REE	27.20	0.74%	2,369,630	127%	7.20	1.03
HSG	46.30	-2.01%	1,337,660	68%	4.43	1.85
MWG	169.80	0.47%	223,660	64%	15.78	6.52
BVH	58.80	-0.51%	251,860	40%	30.49	3.05

Đơn vị: nghìn đồng.

**TOP 10 MÃ CK TRÊN HSX NĐT NN GIAO DỊCH NHIỀU**

MUA RÒNG				BÁN RÒNG		
STT	Mã CK	% Tăng/Giảm giá	Giá trị mua ròng	Mã CK	% Tăng/Giảm giá	Giá trị bán ròng
1	<b>VNM</b>	-0.15%	208,477,080	<b>NVL</b>	+6.91%	-141,153,600
2	<b>TLG</b>	-0.96%	93,444,400	<b>VCB</b>	-1.20%	-11,760,430
3	<b>ROS</b>	+1.23%	54,932,650	<b>VIC</b>	0.00%	-7,385,410
4	<b>HPG</b>	0.00%	48,288,490	<b>HT1</b>	+2.23%	-5,607,220
5	<b>SSI</b>	+0.23%	4,066,470	<b>PVD</b>	-1.65%	-4,138,190
6	<b>NT2</b>	+0.33%	3,814,570	<b>HSG</b>	-2.01%	-2,974,190
7	<b>DPM</b>	-0.41%	3,661,120	<b>PVT</b>	+0.79%	-2,143,830
8	<b>MSN</b>	-0.12%	3,206,200	<b>DPR</b>	-0.90%	-1,705,810
9	<b>KBC</b>	-1.38%	2,755,060	<b>CTD</b>	+3.04%	-1,604,770
10	<b>NLG</b>	-1.18%	2,719,330	<b>DXG</b>	-1.34%	-1,141,140

**TOP 10 MÃ CK TRÊN HNX NĐT NN GIAO DỊCH NHIỀU**

MUA RÒNG				BÁN RÒNG		
STT	Mã CK	% Tăng/Giảm giá	Giá trị mua ròng	Mã CK	% Tăng/Giảm giá	Giá trị bán ròng
1	<b>PVS</b>	-0.56%	5,723,880	<b>TTC</b>	-7.84%	-7,559,800
2	<b>VND</b>	+1.56%	4,855,390	<b>NTP</b>	0.00%	-1,425,620
3	<b>DBC</b>	+0.58%	3,924,563	<b>SHB</b>	-1.96%	-45,000
4	<b>DNP</b>	+0.39%	1,049,800	<b>DHP</b>	0.00%	-276,600
5	<b>VKC</b>	+0.73%	82,000	<b>CAP</b>	+0.58%	-262,130
6	<b>TNG</b>	0.00%	564,000	<b>SDT</b>	0.00%	-146,140
7	<b>PTI</b>	+2.47%	408,900	<b>PMS</b>	-1.73%	-145,850
8	<b>HUT</b>	-4.23%	401,440	<b>SHN</b>	0.00%	-133,340
9	<b>VIX</b>	+1.69%	221,600	<b>TFC</b>	+2.99%	-116,080
10	<b>TV2</b>	-0.75%	219,600	<b>TTB</b>	0.00%	-112,000

**Người thực hiện**  
**Trưởng nhóm**

**Ngô Quốc Hưng**  
hungnq@vietinbanksc.com.vn  
**Chuyên viên**

**Dương Thanh Hà Anh**  
anhdth@vietinbanksc.com.vn

**Vũ Lan Phương**  
phuongvl@vietinbanksc.com.vn

**Đặng Đình Tú**  
tudd@vietinbanksc.com.vn

**Nguyễn Thị Minh Nguyệt**  
nguyentm@vietinbanksc.com.vn

**Nguyễn Giang Nam**  
namng@vietinbanksc.com.vn

**Nguyễn Việt Trung**  
trungnv@vietinbanksc.com.vn

*Khuyến cáo: Báo cáo này và/hoặc bất kỳ nhận định, thông tin nào trong báo cáo này được thiết lập dựa trên các thông tin công bố công khai, mang tính hợp pháp mà Vietinbanksc coi là đáng tin cậy, và đánh giá với mức cân trọng tối đa có thể. Tuy nhiên, Vietinbanksc không đảm bảo tuyệt đối tính chính xác và đầy đủ của những thông tin trên. Vietinbanksc khuyến cáo các nhà đầu tư báo cáo này mang tính chất chủ quan của chuyên viên phân tích Vietinbanksc. Báo cáo này chỉ nhằm mục đích cung cấp thông tin cho các nhà đầu tư. Nhà đầu tư phải cân nhắc kỹ lưỡng việc sử dụng thông tin và phải có quyết định đầu tư dựa trên những ý kiến độc lập tùy theo tình trạng tài chính hay mục tiêu đầu tư cụ thể. Báo cáo này thuộc bản quyền của Vietinbanksc và không được phép sao chép và/hoặc xuất bản một phần hoặc toàn bộ nội dung báo cáo mà không có sự cho phép bằng văn bản của Vietinbanksc.*

*Mọi ý kiến đóng góp, đăng ký hoặc rút tên khỏi danh sách nhận bản tin, xin quý khách vui lòng liên hệ qua địa chỉ: [bantnn@vietinbanksc.com.vn](mailto:bantnn@vietinbanksc.com.vn) hoặc website: [vietinbanksc.com.vn](http://vietinbanksc.com.vn)*