

## HOSE

13/01/2016

 VNINDEX 560.37 **-3.89** **-0.69%**

KLGD 134,299,615 CP

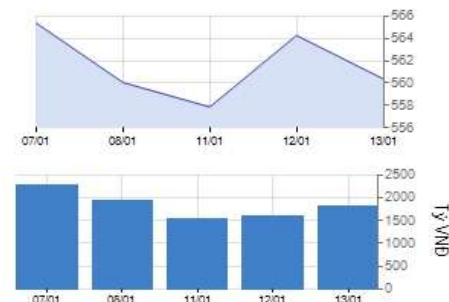
GTGD 1,805.77 Tỷ

GTR NDTNN - 82.47 Tỷ

CP Tăng giá 83 CP

CP Giảm giá 115 CP

CP Đứng giá 106 CP



## HNX

13/1/2016

HNXINDEX 76.66 0.01 0.01%

KLGD 34,954,070 CP

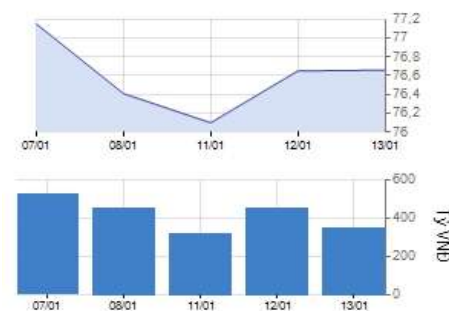
GTGD 349.06 Tỷ

GTR NDTNN - 1.00 Tỷ

CP Tăng giá 87 CP

CP Giảm giá 102 CP

CP Đứng giá 190 CP



## VN30 & HNX30 INDEX

 VN30 578.63 **-3.76** **-0.65%**

 HNX30 133.84 **-0.61** **-0.45%**

## Tâm điểm

- ▶ Chỉ số hồi phục khi chạm vùng hỗ trợ
- ▶ Khối ngoại bán ròng hơn 83 tỷ trên cả 2 sàn
- ▶ Phân tích kỹ thuật
- ▶ Nhận định thị trường
- ▶ Giao dịch của khối ngoại trên HOSE
- ▶ Diễn biến vĩ mô trong nước và tình hình doanh nghiệp
- ▶ Diễn biến vĩ mô thế giới

## Thị trường / Ngành

	Vốn hóa (tỷ)	P/E	P/B	ROE	ROA
<b>Theo thị trường</b>					
HOSE	1,035,295	11.1	2.1	15.9%	6.8%
HNX	144,793	9.9	1.8	12.6%	4.8%
<b>Toàn bộ thị trường</b>	<b>1,180,088</b>	<b>11.3</b>	<b>2.1</b>	<b>15.9%</b>	<b>6.7%</b>
<b>Theo ngành</b>					
Nhựa, cao su & sợi	6,924	8.5	0.9	9.3%	5.4%
Sản phẩm hóa dầu, Nông dược &	38,363	7.2	1.4	18.6%	10.5%
Thép và sản phẩm thép	34,267	8.1	1.4	21.1%	10.7%
Khai khoáng	21,649	93.7	4.0	-2.3%	-2.1%
Vật liệu xây dựng & Nội thất	36,802	9.9	2.0	21.3%	10.8%
Xây dựng	38,574	10.2	1.3	13.2%	4.6%
Máy công nghiệp	8,283	7.0	1.1	15.4%	10.1%
Kho bãi, hậu cần và bảo dưỡng	20,310	12.4	1.9	12.5%	9.1%
Lốp xe	6,662	8.8	2.2	23.9%	11.2%
Nuôi trồng nông & hải sản	38,184	22.1	1.6	11.4%	5.8%
Thực phẩm	77,869	9.1	2.9	14.8%	8.2%
Dược phẩm	13,779	10.0	2.0	20.2%	14.2%
Phần mềm	21,998	12.6	2.5	18.8%	7.5%
Sản xuất & phân phối điện	28,273	7.6	1.5	19.3%	9.6%
Phân phối xăng dầu & khí đốt	89,247	6.9	1.9	29.6%	21.7%
Bảo hiểm nhân thọ	40,148	29.6	3.3	10.8%	2.8%
Môi giới chứng khoán	23,052	16.1	1.4	9.5%	5.7%
Ngân hàng	372,795	14.7	1.9	11.5%	0.8%
Bất động sản	166,444	16.9	2.1	9.8%	3.3%
Thiết bị và Dịch vụ Dầu khí	22,594	5.4	0.9	17.4%	7.7%

## Thống kê thị trường

- ▶ HOSE: Thống kê và nhận định thị trường
- ▶ HNX: Thống kê và nhận định thị trường
- ▶ Tổng hợp chỉ số ngành toàn thị trường

## VietinBankSc

306 Ba Trieu

Hai Ba Trung

Hanoi

Vietnam

Tel: (844) 3974 7952

Fax: (844) 3974 1760

[www.vietinbanksc.com.vn](http://www.vietinbanksc.com.vn)

**NHẬN ĐỊNH THỊ TRƯỜNG**

- Chỉ số 2 sàn đã có sự phân hoá, trong khi HSX đóng cửa trong sắc đỏ ở mức thấp nhất trong ngày, HNX may mắn phục hồi xanh nhẹ vào những phút cuối. Tâm lý nhà đầu tư tiếp tục thận trọng, khi thanh khoản hai sàn đều ở mức thấp. Nhóm cổ phiếu dầu khí bất ngờ quay đầu tăng điểm nhờ diễn biến tích cực của giá dầu thế giới hôm nay khi hồi phục 2.9% sau khi giảm tới 6% vào hôm trước. Tuy nhiên, giá dầu trong ngắn hạn khó có thể hồi phục do nguồn cung tiếp tục dư thừa.
- Rủi ro với thị trường vẫn là việc khối ngoại tiếp tục bán ròng do Fed nâng lãi suất đối với thị trường chứng khoán toàn cầu và áp lực giảm giá của NĐT, bên cạnh đó các nhân tố tích cực như Thông tư 203 được ban hành sẽ hỗ trợ thanh khoản tích cực cho thị trường.
- Cập nhật chính sách: TPP có thể chính thức ký kết vào ngày 4/2/2016, điều này có thể tác động tích cực đến tâm lý của thị trường.

**CHIẾN LƯỢC ĐẦU TƯ**

- Nhà đầu tư chấp nhận rủi ro có thể gia tăng cổ phiếu nếu chỉ số vẫn giữ được vùng 560-565. Nếu lực cầu gia tăng tại vùng 560-565, và mốc này không bị phá vỡ với lực bán mạnh thì có thể gia tăng tỷ trọng cổ phiếu để đón đầu sóng hồi, chỉ số có thể hồi phục trở lại lên vùng 580-585
- Thực hiện giảm tỷ trọng cổ phiếu khi áp lực bán mạnh trở lại phá vỡ vùng 560-565.
- Tiếp tục duy trì trạng thái nắm giữ đối với cổ phiếu cơ bản tốt, hưởng lợi từ giá dầu giảm...

**CỔ PHIẾU CHÚ Ý**

- EIB là cổ phiếu gây bất ngờ lớn trong phiên giao dịch hôm nay khi tăng trần lên 12.000đ chỉ trong những phút giao dịch cuối cùng. EIB khớp lệnh hơn 500 nghìn đơn vị và không còn dư bán cuối phiên.
- JVC đã có phiên giảm sàn thứ 5 liên tiếp và rơi xuống 4.000đ. JVC chỉ khớp lệnh 170 nghìn đơn vị và không có dư bán cuối phiên.
- Các cổ phiếu được khối ngoại mua ròng nhiều như MSN 13.7 tỷ, SSI 7.1 tỷ, EIB 5.4 tỷ... Bán ròng chủ yếu VIC 48.8 tỷ, PVD 18.4 tỷ, CTS 13 tỷ...

► **Tin tức**

**Hoạt động doanh nghiệp**

**CNG Việt Nam: Giảm mạnh mua hàng từ công ty mẹ PV Gas South, quý 4 lãi tăng trưởng 40% so với cùng kỳ**

Quý 4 năm nay, CNG đạt 258,5 tỷ đồng doanh thu thuần, giảm nhẹ so với mức 275 tỷ đồng đạt được cùng kỳ năm ngoái. Tuy nhiên, giá vốn hàng bán giảm mạnh so với cùng kỳ đã giúp CNG đạt lãi gộp gần 62 tỷ đồng, tăng hơn 10 tỷ đồng so với cùng kỳ. Tăng chi phí bán hàng nhưng giảm mạnh được chi phí quản lý doanh nghiệp giúp CNG đạt lãi sau thuế quý 4 hơn 30 tỷ đồng, tăng 40% so với cùng kỳ năm 2014. Lũy kế cả năm 2015, CNG đạt lãi 118,5 tỷ đồng, tăng nhẹ 6 tỷ đồng so với năm 2014.

**Đất Xanh có kế hoạch tăng vốn điều lệ năm 2016**

Ngày 25/1 tới đây VSD sẽ chốt danh sách cổ đông CTCP Dịch vụ và Xây dựng Địa ốc Đất Xanh (mã chứng khoán DXG) để tổ chức Đại hội cổ đông thường niên năm 2016. Nội dung đại hội, ngoài việc thông qua các báo cáo của HĐQT, BKS, kế hoạch kinh doanh năm 2016, BCTC kiểm toán năm 2015, phân phối lợi nhuận năm 2015 và kế hoạch phân phối lợi nhuận năm 2016...thì còn một nội dung quan trọng nữa là thông qua phương án phát hành tăng vốn điều lệ.

**Vĩ mô trong nước**

**TPP có thể chính thức ký kết vào ngày 4/2/2016**

Đó là thông tin được bà Nguyễn Quỳnh Nga - Phó Vụ trưởng Vụ Chính sách thương mại đa biên (Bộ Công Thương) đưa ra tại Hội thảo "Kinh tế Việt Nam năm 2015: Cơ hội và thách thức trước thềm hội nhập mới" do Trường Đại học Kinh tế quốc dân tổ chức sáng 13/1.

**Vĩ mô thế giới**

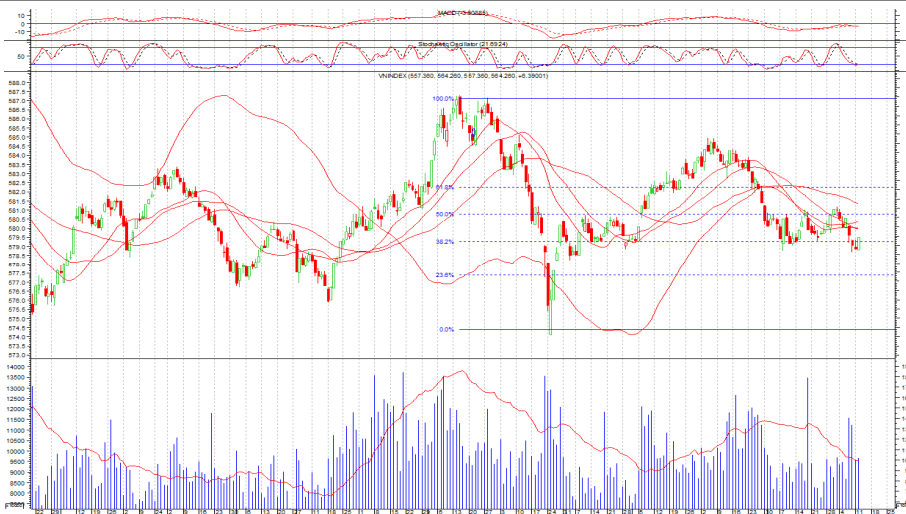
**Xuất khẩu của Trung Quốc bất ngờ tăng trở lại**

Kim ngạch xuất khẩu của Trung Quốc bất ngờ tăng trở lại trong tháng 12, trong khi tốc độ sụt giảm nhập khẩu đã giảm xuống. Những số liệu thống kê mới nhất này được xem như tín hiệu cho thấy sự giảm giá của đồng Nhân dân tệ bắt đầu có tác dụng thúc đẩy năng lực cạnh tranh cho hàng hóa xuất khẩu của Trung Quốc. Hãng tin Bloomberg dẫn số liệu do Tổng cục Hải quan Trung Quốc công bố sáng 13/1 cho thấy giá trị xuất khẩu tính bằng đồng Nhân dân tệ trong tháng 12 tăng 2,3% so với cùng kỳ năm trước.

**HOSE** 13/01/2016 VNINDEX 560.37 -3.89 -0.69% 134,299,615 CP 1,805.77 bil VND

### Mức 560 tiếp tục được thử thách

-Chỉ số Vn-Index tiếp tục rơi xuống vùng hỗ trợ 560. Cây nến đồ thân vừa cho thấy tâm lý thiếu tích cực của nhà đầu tư  
 - Đường MACD và Momentum vẫn đang dao động dưới ngưỡng 0 và 100 cho thấy khả năng tăng trong ngắn hạn của chỉ số là thấp  
 - Đường MFI có xu hướng tăng điểm cho thấy dòng tiền đang dần được cải thiện  
 - Stochastic cắt xuống đường 20 cho tín hiệu bán



### HOSE Top 5 theo KLGĐ

FLC	-0.4 (-5.1%)	29,786,600
HAG	-0.4 (-3.5%)	6,320,400
DLG	0.1 (1.7%)	6,262,750
OGC	-0.1 (-2.4%)	5,286,540
VHG	0 (0.0%)	4,955,820

### HOSE Top 5 theo % tăng

VNH	0.1 (10.0%)	37,990
KAC	0.4 (6.6%)	24,300
AMD	0.6 (6.3%)	681,880
EIB	0.7 (6.2%)	529,620
SSC	3.5 (6.2%)	10

### HOSE Top 5 theo % giảm

GTT	-0.1 (-9.1%)	16,690
VLF	-0.1 (-7.1%)	5,820
SC5	-1.9 (-7.0%)	1,460
SFC	-1.7 (-6.8%)	1,030
MCP	-0.7 (-6.7%)	30

### HOSE Top 5 Mua ròng NDTNN

MSN	13.7 tỷ	179,860
SSI	7.1 tỷ	337,820
EIB	5.4 tỷ	453,780
KBC	2.9 tỷ	231,230
CII	2.4 tỷ	105,420

### HOSE Top 5 Bán ròng NDTNN

VIC	-48.8 tỷ	- 1,023,990
PVD	-18.4 tỷ	- 789,220
CTD	-13.0 tỷ	- 86,070
GAS	-6.7 tỷ	- 191,540
HPG	-6.2 tỷ	- 223,380

### GD NDTNN KL Ròng GT Ròng (tỷ)

HOSE	-2,339,780	- 82.47
------	------------	---------

### Nhận định / Bình luận thị trường

- ▶ Hoạt động bán ra tăng vào cuối phiên, lực bán không mạnh nhưng vì sức mua yếu nên chỉ số dễ mất đà, đóng cửa ở mức thấp nhất trong ngày
- ▶ Sự thận trọng cao độ của nhà đầu tư khiến dòng tiền tham gia vào thị trường hạn chế. Mua, bán đều không mạnh. Giao dịch trầm lắng.
- ▶ Nhóm cổ phiếu dầu khí đóng cửa trong sắc xanh, giúp hãm bớt đà giảm của VN-Index, trong đó: PVD và PXS tăng 600 đồng, GAS và PET tăng 300 đồng...
- ▶ Nhiều mã lớn giảm mạnh, đóng cửa, VNM giảm 2.000 đồng, MSN giảm 1.500 đồng, BVH giảm 500 đồng, VIC giảm 100 đồng...
- ▶ Khối ngoại bán ròng 80 tỷ, bán mạnh nhất VIC 48.8 tỷ, PVD 18.4 tỷ, CTD 13 tỷ... ngược lại mua ròng MSN 13.7 tỷ, SSI 7.1 tỷ, EIB 5.4 tỷ...

### HOSE - Top 10 theo vốn hóa

Mã CK	SLCPLH (triệu)	Giá (000')	Vốn hóa (tỷ)	P/E (lần)	P/B (lần)	ROE	ROA
VCB	2,665.0	42.3	112,730.36	22.9	2.8	10.8%	0.9%
VIC	1,849.9	47.9	88,611.05	40.9	3.0	8.1%	2.1%
GAS	1,894.4	35.0	66,303.93	6.7	2.0	30.7%	22.9%
CTG	3,723.4	17.7	65,904.26	13.4	1.4	10.4%	0.9%
BID	3,418.7	19.0	64,955.59	12.6	2.1	16.2%	0.8%
MSN	746.7	75.0	56,003.84	30.6	3.5	9.2%	3.2%
BVH	680.5	51.0	34,704.04	29.6	3.3	10.8%	2.8%
STB	1,885.2	12.4	23,376.67	9.0	0.8	10.6%	1.0%
MBB	1,600.0	13.8	22,080.00	7.2	1.0	15.2%	1.3%
HPG	732.9	27.5	20,154.41	6.5	1.6	26.4%	14.8%

### HOSE - Cổ phiếu khuyến nghị theo dõi / mua / bán / nắm giữ

Mã CK	SLCPLH (triệu)	Giá (000')	Vốn hóa (tỷ)	P/E (lần)	P/B (lần)	Giá mục tiêu	Khuyến nghị
PVT	255.9	9.8	2,507.40	9.6	0.9	NA	TH.DOI
CTG	3,723.4	17.7	65,904.26	13.4	1.4	19.6	GIU
SSI	470.1	20.7	9,730.19	14.9	1.6	NA	TH.DOI
FPT	397.4	46.4	18,441.65	12.6	2.6	NA	TH.DOI
BID	3,418.7	19.0	64,955.59	12.6	2.1	NA	TH.DOI
GAS	1,894.4	35.0	66,303.93	6.7	2.0	NA	TH.DOI

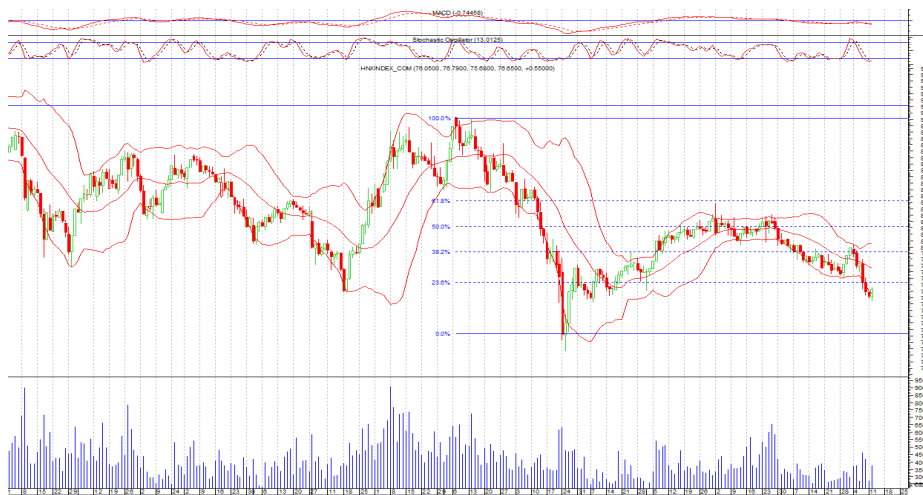
STT	Ma CK	Room NN	% NN	Giao dịch khớp lệnh				Giao dịch thỏa thuận			
				KL Mua	GT Mua	KL Ban	GT Ban	KL Mua	GT Mua	KL Ban	GT Ban
<b>HOSE Top 25</b>		Mua ròng NDTNN									
1	MSN	124,324,400	0.31%	20,510	1.54	20,650	1.55	180,000	13.68	-	-
2	SSI	233,691,053	0.51%	346,610	7.24	8,790	0.18	-	-	-	-
3	EIB	45,143,857	0.26%	453,780	5.40	-	-	-	-	-	-
4	KBC	86,785,339	0.31%	383,230	4.74	152,000	1.86	-	-	-	-
5	CII	18,492,343	0.37%	105,420	2.39	-	-	-	-	-	-
6	HAH	9,929,783	0.06%	40,000	1.80	-	-	-	-	-	-
7	DXG	22,300,031	0.30%	101,730	1.82	10,000	0.18	-	-	-	-
8	NCT	9,208,977	0.14%	14,270	2.03	4,120	0.58	30,000	4.29	30,000	4.29
9	NAF	11,722,250	9.93%	37,950	1.09	-	-	-	-	-	-
10	TDH	3,035,008	41.77%	72,100	0.95	-	-	-	-	-	-
11	DHC	4,951,874	20.31%	31,820	0.94	500	0.01	-	-	-	-
12	VSH	44,405,666	27.47%	50,320	0.82	1,500	0.02	-	-	-	-
13	VCB	240,422,359	20.98%	150,650	6.41	133,680	5.67	-	-	-	-
14	SJS	36,884,788	12.12%	30,740	0.70	-	-	-	-	-	-
15	BMI	5,691,692	42.15%	13,400	0.33	-	-	-	-	-	-
16	ASM	105,753,269	0.92%	11,000	0.19	-	-	-	-	-	-
17	CAV	12,057,763	7.13%	3,400	0.18	-	-	-	-	-	-
18	SAM	63,466,365	13.79%	18,000	0.15	-	-	-	-	-	-
19	OGC	129,250,314	5.92%	35,000	0.15	-	-	-	-	-	-
20	DHM	11,039,646	2.02%	20,000	0.11	-	-	-	-	-	-
21	LM8	3,515,912	8.56%	4,230	0.11	-	-	-	-	-	-
22	TRC	12,393,240	7.69%	5,400	0.10	-	-	-	-	-	-
23	KHP	14,262,844	14.67%	8,000	0.09	-	-	-	-	-	-
24	VNL	3,565,080	9.39%	2,500	0.08	1,000	0.03	-	-	-	-
25	HVG	56,848,958	10.44%	3,000	0.04	10	0.00	-	-	-	-

STT	Ma CK	Room NN	% NN	Giao dịch khớp lệnh				Giao dịch thỏa thuận			
				KL Mua	GT Mua	KL Ban	GT Ban	KL Mua	GT Mua	KL Ban	GT Ban
<b>HOSE Top 25</b>		Bán ròng NDTNN									
1	VIC	278,100,940	14.11%	8,010	0.38	#####	49.17	-	-	-	-
2	PVD	47,138,288	35.47%	150,120	3.46	939,340	21.82	-	-	-	-
3	CTD	1,838,540	48.83%	35,430	5.35	121,500	18.34	-	-	-	-
4	GAS	893,177,800	1.87%	115,210	4.04	306,750	10.77	50,000	1.76	50,000	1.76
5	HPG	72,472,542	39.11%	242,220	6.71	465,600	12.89	-	-	-	-
6	DPM	86,228,176	26.31%	157,400	4.49	343,260	9.79	-	-	-	-
7	KDC	74,545,070	19.96%	65,000	1.52	197,380	4.60	-	-	-	-
8	CTG	18,090,106	29.51%	4,980	0.09	137,790	2.44	-	-	-	-
9	HTI	10,590,258	6.55%	-	-	160,270	2.24	-	-	-	-
10	HHS	60,986,158	22.84%	101,480	1.20	288,240	3.35	-	-	-	-
11	HAG	225,235,564	14.07%	27,300	0.30	170,930	1.91	-	-	-	-
12	PTB	5,993,551	7.38%	-	-	19,000	1.44	-	-	-	-
13	FMC	8,178,440	8.11%	2,200	0.05	60,000	1.44	-	-	-	-
14	CSM	29,064,901	9.73%	-	-	50,000	1.21	-	-	-	-
15	ITA	286,392,109	17.31%	3,000	0.02	229,520	1.23	-	-	-	-
16	BIC	-	21.50%	-	-	64,650	1.16	-	-	-	-
17	BVH	165,783,234	24.64%	-	-	13,000	0.67	-	-	-	-
18	BBC	420	49.00%	40	0.00	13,150	0.67	-	-	-	-
19	FLC	201,322,564	11.01%	69,500	0.52	150,000	1.16	-	-	-	-
20	CTI	13,817,225	7.13%	-	-	31,550	0.58	-	-	-	-
21	PPC	109,465,138	15.45%	-	-	28,480	0.52	-	-	-	-
22	HCM	6	49.00%	-	-	17,450	0.51	-	-	-	-
23	VHC	15,493,579	32.23%	-	-	19,580	0.50	-	-	-	-
24	BID	957,142,811	2.00%	3,010	0.06	27,060	0.52	-	-	-	-
25	SKG	398,189	47.37%	390	0.04	4,300	0.41	-	-	-	-

**HNX** 13/01/2016 HNX-Index 76.66 0.01 0.01% 34,954,070 CP **349.06** bil. VND

### Chỉ số phục hồi khi chạm vùng hỗ trợ

- Nền xanh thân ngắn đã đi vào trong dải trong của dải Bollinger Band, chỉ số có thể tiếp tục duy trì đà phục hồi ngắn hạn  
- Cả PSAR và Stochastic Oscillator vẫn duy trì vị thế bán nên khả năng sụt giảm trở lại vẫn còn..



HNX Top 5 theo KLGD		
KLF	-0.1 (-2.4%)	3,612,710
PVS	0.1 (0.7%)	1,846,890
VIX	0 (0.0%)	1,445,410
SCR	-0.1 (-1.2%)	1,320,960
VND	0.1 (0.9%)	1,302,680

HNX Top 5 theo % tăng		
PMP	1.4 (10.0%)	500
VCM	1.5 (10.0%)	6,300
PJC	2 (9.9%)	400
TAG	1.8 (9.7%)	2,000
HDA	1 (9.7%)	210,000

HNX Top 5 theo % giảm		
CX8	-0.9 (-10.0%)	100
THB	-2.7 (-10.0%)	1,800
TV3	-2.9 (-9.7%)	100
PMS	-1.4 (-9.7%)	100
PIV	-1.3 (-9.4%)	7,500

HNX Top 5 Mua ròng NDTNN		
IVS	2,5 tỷ	147,500
PLC	1,5 tỷ	40,200
HLD	0,4 tỷ	25,300
CHP	0,3 tỷ	17,000
NTP	0,3 tỷ	5,900

HNX Top 5 Bán ròng NDTNN		
PVS	-3,3 tỷ	217,600
VNR	-0,9 tỷ	44,800
CEO	-0,8 tỷ	55,000
VND	-0,5 tỷ	47,000
VKC	-0,3 tỷ	24,000

GD NDTNN	KL Ròng	GT Ròng (tỷ)
HNX	-231,766	- 1.00

### Nhận định / Bình luận thị trường

- ▶ Mở cửa trong sắc đỏ, đồ thị giá nhanh chóng bật lên, trước khi yếu dần và giảm đỡ, nhưng may mắn xanh lại ở ít phút cuối cùng.
- ▶ Tâm lý nhà đầu tư còn khá thận trọng. Áp lực bán không mạnh nhưng sức cầu yếu. Giao dịch cầm chừng, thanh khoản lụi về mức thấp.
- ▶ Nhóm cổ phiếu chủ chốt phân hóa, chốt phiên, BVS tăng 200 đồng; PVS và VND tăng 100 đồng; PVX, SCR, VCG cùng giảm 100 đồng...
- ▶ KLF tiếp tục dẫn đầu thanh khoản toàn sàn với 3.6 triệu đơn vị, đứng thứ hai là PVS đạt hơn 1.8 triệu. Tiếp đến là VIX 1.4 triệu, SCR 1.3 triệu và VND 1.2 triệu...
- ▶ Khối ngoại bán ròng nhẹ 1 tỷ, bán chủ yếu PVS với 3.3 tỷ, bán nhẹ VNR, CEO, VND, VKC... mua ròng nhẹ IVS 2.5 tỷ, PLC 1.5 tỷ...

### HNX - Top 10 theo vốn hóa

Mã CK	SLCPLH (triệu)	Giá (000')	Vốn hóa (tỷ)	P/E (lần)	P/B (lần)	ROE (%)	ROA (%)
ACB	896.3	19.0	17,029.20	19.1	1.5	7.8%	0.5%
SQC	107.3	81.0	8,691.22	70.5	8.7	-10.7%	-8.5%
PHP	327.0	21.0	6,866.16	12.9	2.2	6.7%	4.0%
PVS	446.7	15.0	6,700.51	5.0	0.9	17.8%	6.9%
SHB	948.1	6.2	5,878.21	8.2	0.6	7.4%	0.5%
PVI	222.3	25.4	5,646.07	17.3	0.9	4.7%	1.8%
VCG	441.7	10.4	4,593.79	14.7	1.0	5.7%	1.6%
NTP	62.0	55.2	3,420.91	11.6	2.5	22.8%	13.0%
PLC	80.8	38.3	3,094.55	8.6	2.3	28.7%	9.4%
VCS	42.4	71.9	3,048.52	7.4	2.9	44.2%	14.1%

### HNX - Cổ phiếu khuyến nghị theo dõi / mua / bán / nắm giữ

Mã CK	SLCPLH (triệu)	Giá (000')	Vốn hóa (tỷ)	P/E (lần)	P/B (lần)	Giá mục tiêu	Khuyến nghị
PVS	446.7	15.0	6,700.51	5.0	0.9	NA	TH.DOI
HUT	128.4	10.6	1,361.09	4.4	0.9	NA	TH.DOI
CEO	68.6	14.7	1,008.77	6.0	1.3	NA	TH.DOI
VCG	441.7	10.4	4,593.79	14.7	1.0	NA	TH.DOI
NDN	32.3	10.5	339.47	4.3	1.1	19.6	MUA
SHB	948.1	6.2	5,878.21	8.2	0.6	NA	TH.DOI

- ▶ **Nguyễn Việt Dũng** Trưởng phòng Nghiên cứu Phân tích  
[dungnv@vietinbanksc.com.vn](mailto:dungnv@vietinbanksc.com.vn)
- ▶ **Đặng Trần Hải Đăng** Phó phòng Nghiên cứu Phân tích  
[dangdth@vietinbanksc.com.vn](mailto:dangdth@vietinbanksc.com.vn)
- ▶ **Trịnh Thị Thu Phương** [thuphuong@vietinbanksc.com.vn](mailto:thuphuong@vietinbanksc.com.vn)
  - Tổng hợp thông tin vĩ mô
  - Phân tích kỹ thuật
  - Nhận định, bình luận thị trường
- ▶ **Nguyễn Thu Hằng** [hangntt@vietinbanksc.com.vn](mailto:hangntt@vietinbanksc.com.vn)
  - Ngân hàng
  - Dược phẩm
  - Phân bón
  - Nước giải khát
- ▶ **Vũ Ánh Nguyệt** [nguyetva@vietinbanksc.com.vn](mailto:nguyetva@vietinbanksc.com.vn)
  - Cao su
  - Thủy sản
  - Dệt may
  - Mía đường
- ▶ **Lê Duy Hưng** [hungld@vietinbanksc.com.vn](mailto:hungld@vietinbanksc.com.vn)
  - Bất động sản
  - Thép
  - Xây dựng
- ▶ **Nguyễn Quang Nghĩa** [nghianq@vietinbanksc.com.vn](mailto:nghianq@vietinbanksc.com.vn)
  - Dầu khí
  - Phân bón

Bản báo cáo này được chuẩn bị cho mục đích duy nhất là cung cấp thông tin và không nhằm đưa ra bất kỳ đề nghị hay hướng dẫn mua bán chứng khoán cụ thể nào. Các quan điểm và khuyến cáo được trình bày trong bản báo cáo này không tính đến sự khác biệt về mục tiêu, nhu cầu, chiến lược và hoàn cảnh cụ thể của từng nhà đầu tư. Ngoài ra, nhà đầu tư cũng ý thức có thể có các xung đột lợi ích ảnh hưởng đến tính khách quan của bản báo cáo này. Nhà đầu tư nên xem báo cáo này như một nguồn tham khảo khi đưa ra quyết định đầu tư và phải chịu toàn bộ trách nhiệm đối với quyết định đầu tư của chính mình. VietinBankSc tuyệt đối không chịu trách nhiệm đối với toàn bộ hay bất kỳ thiệt hại nào, hay sự kiện bị coi là thiệt hại, đối với việc sử dụng toàn bộ hoặc từng phần thông tin hay ý kiến nào của bản báo cáo này.

Toàn bộ các quan điểm thể hiện trong báo cáo này đều là quan điểm cá nhân của người phân tích. Không có bất kỳ một phần thu nhập nào của người phân tích liên quan trực tiếp hoặc gián tiếp đến các khuyến cáo hay quan điểm cụ thể trong bản báo cáo này.

Thông tin sử dụng trong báo cáo này được VietinBankSc thu thập từ những nguồn mà chúng tôi cho là đáng tin cậy. Tuy nhiên, chúng tôi không đảm bảo rằng những thông tin này là hoàn chỉnh hoặc chính xác. Các quan điểm và ước tính trong đánh giá của chúng tôi có giá trị đến ngày ra báo cáo và có thể thay đổi mà không cần báo cáo trước.

Bản báo cáo này được giữ bản quyền và là tài sản của VietinBankSc. Mọi sự sao chép, chuyển giao hoặc sửa đổi trong bất kỳ trường hợp nào mà không có sự đồng ý của VietinBankSc đều trái luật.

Bản quyền thuộc VietinBankSc, 2013. Vui lòng trích nguồn khi sử dụng các thông tin trong bản báo cáo này.