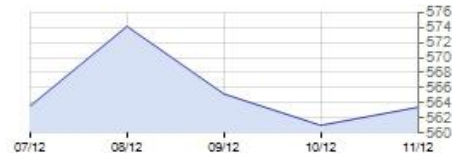


HOSE 11/12/2015

VNINDEX 563.42 2.38 0.42%

KLGD 99,446,395 CP
GTGD 1,522.12 Tỷ
GTR NDTNN - 47.89 Tỷ

CP Tăng giá 137 CP
CP Giảm giá 74 CP
CP Đứng giá 93 CP

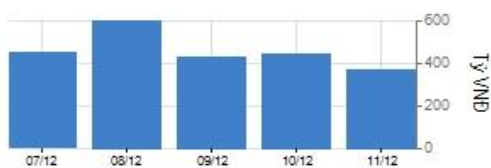
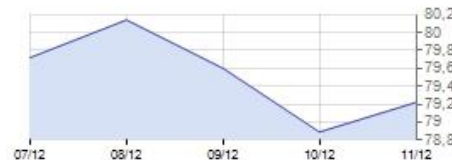


HNX 11/12/2015

HNXINDEX 79.22 0.32 0.41%

KLGD 35,966,284 CP
GTGD 369.58 Tỷ
GTR NDTNN 2.00 Tỷ

CP Tăng giá 122 CP
CP Giảm giá 73 CP
CP Đứng giá 184 CP



VN30 & HNX30 INDEX

VN30 578.01 5.51 0.96%
HNX30 140.23 0.46 0.33%

Tâm điểm

- ▶ Chỉ số tiếp tục giằng co tại vùng hỗ trợ
- ▶ Khối ngoại bán ròng gần 48 tỷ trên HOSE
- ▶ Phân tích kỹ thuật
- ▶ Nhận định thị trường
- ▶ Giao dịch của khối ngoại trên HOSE
- ▶ Diễn biến vĩ mô trong nước và tình hình doanh nghiệp
- ▶ Diễn biến vĩ mô thế giới

Thị trường / Ngành

Theo thị trường

Thị trường	Vốn hóa (tỷ)	P/E	P/B	ROE	ROA
HOSE	1,035,295	11.1	2.1	15.9%	6.8%
HNX	144,793	9.9	1.8	12.6%	4.8%
Toàn bộ thị trường	1,180,088	11.3	2.1	15.9%	6.7%

Theo ngành

Ngành	Vốn hóa (tỷ)	P/E	P/B	ROE	ROA
Nhựa, cao su & sợi	6,924	8.5	0.9	9.3%	5.4%
Sản phẩm hóa dầu, Nông dược &	38,363	7.2	1.4	18.6%	10.5%
Thép và sản phẩm thép	34,267	8.1	1.4	21.1%	10.7%
Khai khoáng	21,649	93.7	4.0	-2.3%	-2.1%
Vật liệu xây dựng & Nội thất	36,802	9.9	2.0	21.3%	10.8%
Xây dựng	38,574	10.2	1.3	13.2%	4.6%
Máy công nghiệp	8,283	7.0	1.1	15.4%	10.1%
Kho bãi, hậu cần và bảo dưỡng	20,310	12.4	1.9	12.5%	9.1%
Lốp xe	6,662	8.8	2.2	23.9%	11.2%
Nuôi trồng nông & hải sản	38,184	22.1	1.6	11.4%	5.8%
Thực phẩm	77,869	9.1	2.9	14.8%	8.2%
Dược phẩm	13,779	10.0	2.0	20.2%	14.2%
Phần mềm	21,998	12.6	2.5	18.8%	7.5%
Sản xuất & phân phối điện	28,273	7.6	1.5	19.3%	9.6%
Phân phối xăng dầu & khí đốt	89,247	6.9	1.9	29.6%	21.7%
Bảo hiểm nhân thọ	40,148	29.6	3.3	10.8%	2.8%
Môi giới chứng khoán	23,052	16.1	1.4	9.5%	5.7%
Ngân hàng	372,795	14.7	1.9	11.5%	0.8%
Bất động sản	166,444	16.9	2.1	9.8%	3.3%
Thiết bị và Dịch vụ Dầu khí	22,594	5.4	0.9	17.4%	7.7%

Thống kê thị trường

- ▶ HOSE: Thống kê và nhận định thị trường
- ▶ HNX: Thống kê và nhận định thị trường
- ▶ Tổng hợp chỉ số ngành toàn thị trường

DIỄN BIẾN THỊ TRƯỜNG

- Chỉ số giằng co, lui về mốc 560, tuy nhiên áp lực bán giảm đáng kể giúp chỉ số hồi phục, cùng với các cổ phiếu lớn đồng loạt khởi sắc giúp thị trường sôi động hơn trong phiên chiều. Đà bán gia tăng tại mức giá cao khiến đà tăng bị thu hẹp vào cuối phiên.
- Chỉ có nhóm chứng khoán, thực phẩm vẫn tiếp tục giảm nhẹ, hầu hết các ngành đều có mức tăng khá tốt, đặc biệt nhóm công nghệ thông tin dẫn đầu về đà tăng.
- Khối ngoại vẫn tiếp tục bán ròng gần 48 tỷ trên HOSE, mua ròng 2 tỷ trên HNX

NHẬN ĐỊNH THỊ TRƯỜNG

- Thị trường vẫn tiếp tục xu hướng giằng co tại vùng hỗ trợ 560-565. Dòng tiền vẫn khá yếu khiến động lực tăng của thị trường khó
- Các cổ phiếu lớn có sự hồi phục khá tốt, cùng áp lực bán ra của khối ngoại đã giảm đáng kể sẽ giúp thị trường tránh được phiên giảm sâu.
- Về mặt kỹ thuật: Chỉ số Vn-Index đã test lại rất nhiều lần vùng hỗ trợ 560-565, nếu mốc này tiếp tục được duy trì thì khả năng phục hồi của thị trường sẽ cao. Tuy nhiên, nhu cầu vốn cuối năm đã và đang khiến cho lãi suất và tỷ giá có xu hướng gia tăng sẽ khiến tâm lý nhà đầu tư thận trọng hơn.

CHIẾN LƯỢC ĐẦU TƯ

- Ngắn hạn: Có thể xem xét đối với một số cổ phiếu dầu khí đã sụt giảm về mức giá khá hấp dẫn, vẫn duy trì được kết quả kinh doanh tốt để đón sóng phục hồi
- Dài hạn: Lựa chọn các cổ phiếu có kết quả kinh doanh tốt, đặc biệt các cổ phiếu hưởng lợi từ việc thoái vốn, sự sụt giảm của giá dầu, TPP...

DIỄN BIẾN VĨ MÔ

- Đồng Nhân dân tệ (NDT) đang ở mức thấp nhất kể từ tháng 8/2015, việc bán tháo của khối ngoại trên thị trường chứng khoán Trung Quốc trong thời gian qua có thể khiến NDT tiếp tục suy yếu trong thời gian tới
- Giá vàng quay đầu giảm điểm trước kỳ họp cuối cùng của FED trong năm 2015 bất chấp Nga và Trung Quốc đang tiếp tục gom vàng
- Sản lượng dầu của OPEC đang ở mức cao nhất trong 3 năm qua và chưa có dấu hiệu cắt giảm nguồn cung có thể khiến cho giá dầu tiếp tục dò đáy.

CỔ PHIẾU LƯU Ý

- Tín hiệu mua kỹ thuật ngày 11/12/2015: GMD, HSG, PHR, STB, EIB
- Tín hiệu bán kỹ thuật ngày 11/12/2015: NT2

► **Tin tức**

Hoạt động doanh nghiệp

Đạm Phú Mỹ thông qua trả cổ tức 25% bằng tiền

Tổng công ty Phân bón và Hóa chất Dầu khí-CTCP (Đạm Phú Mỹ-DPM) vừa công bố thông tin về Nghị quyết thông qua mức tạm ứng cổ tức đợt 1 năm 2015. Quyết định ký ngày hôm nay, 11/12/2015. Theo đó, Đạm Phú Mỹ sẽ chi tạm ứng cổ tức đợt 1 năm 2015 tỷ lệ 25% trước mỗi cổ phiếu của cổ đông hiện hữu được nhận 2.500 đồng. Nguồn chi cổ tức là từ lợi nhuận 9 tháng đầu năm 2015. Theo báo cáo tài chính, công ty lãi 1.178 tỷ đồng. Phiên giao dịch hôm nay chưa kết thúc nhưng cổ phiếu đã tăng khá mạnh từ đầu giờ chiều. Có lúc giá cổ phiếu đạt 32.000 đồng, tăng 1.200 đồng so với giá tham chiếu. Với mức vốn hiện tại, Đạm Phú Mỹ dự chi khoảng 950 tỷ đồng để trả cổ tức đợt này.

Vĩ mô trong nước

Doanh nghiệp Việt "sợ" gì khi vào TPP?

Theo đánh giá của Vietnam Report, với một nền kinh tế đang hội nhập sâu rộng vào khu vực và thế giới với các doanh nghiệp hướng xuất khẩu và tổng kim ngạch xuất khẩu của cả nước đạt 134 tỉ USD trong 10 tháng đầu năm 2015 thì việc tham gia hiệp định TPP có tác động rất đáng kể. Thời gian vừa qua, Chính phủ và Nhà nước đã thực hiện tương đối tốt các chính sách đảm bảo ổn định kinh tế vĩ mô như kiềm chế lạm phát, quản lý tỷ giá lãi suất... tạo ra một môi trường kinh doanh tương đối ổn định cho các doanh nghiệp. Trong thời gian tới, việc làm này cần được phát huy hơn nữa nhằm giúp cho các doanh nghiệp trong nước hoạt động ổn định, tăng tính cạnh tranh với các doanh nghiệp nước ngoài. Bên cạnh đó, tính hiệu lực và minh bạch của các quy định, chính sách vẫn luôn là vấn đề nan giải trong mối quan hệ giữa cơ quan Nhà nước và cộng đồng doanh nghiệp

Vĩ mô thế giới

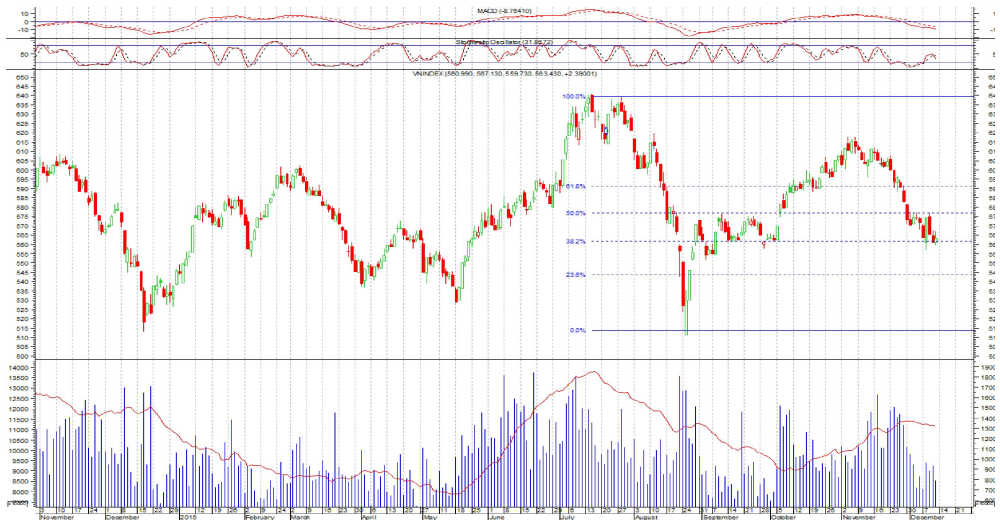
Chứng khoán Mỹ hồi phục sau 3 ngày giảm điểm

Chứng khoán Mỹ tăng điểm trở lại sau chuỗi giảm điểm 3 ngày liên tiếp nhờ cổ phiếu năng lượng hồi phục và các cổ phiếu hàng không giúp nhóm vận tải thoát khỏi mức thấp nhất 3 tháng. Kết thúc phiên hôm qua (10/12), S&P 500 tăng 0,2%, lên 2.052,23 điểm, nhưng vẫn thấp hơn mức trung bình trong 50 ngày gần nhất và đang hướng tới tuần giảm điểm đầu tiên trong 4 tuần trở lại đây. Dow Jones tăng 0,5%, xuống còn 17.574,75 điểm. Nasdaq cũng tăng 0,4%. Tổng cộng khoảng 6,7 tỷ cổ phiếu được giao dịch trong phiên, thấp hơn 5,2% so với mức trung bình 3 tháng. 8 trong số 10 nhóm chính của S&P 500 tăng điểm, với các nhóm y tế, năng lượng và công nghiệp tăng ít nhất 0,4% và tăng mạnh nhất. Nhóm điện nước mất 1,7%. Trong bối cảnh chỉ còn chưa đầy 1 tuần nữa Cục dự trữ liên bang (Fed) sẽ bước vào cuộc họp quyết định có nâng lãi suất hay không, rất có thể tháng 12 năm nay sẽ ghi nhận sự khác biệt lớn so với các xu hướng trong lịch sử bởi tháng 12 thường là tháng tăng điểm mạnh nhất của chứng khoán toàn cầu.

HOSE 11/12/2015 VNINDEX 563.42 2.38 0.42% 99,446,395 CP 1,522.12 bil VND

Chỉ số tiếp tục giằng co tại vùng hỗ trợ

- Nền xanh hình thành tại vùng hỗ trợ của Fibonacci 38.2%, chỉ số vẫn tiếp tục giằng co, thanh khoản có sự sụt giảm do mua bán khá thận trọng
- MACD vẫn tiếp tục giảm nhẹ
- Stochastics Oscillator quay đầu giảm mạnh từ 47 xuống 31 cho thấy động lực tăng của thị trường khá yếu
- Chỉ số sẽ giằng co test lại vùng hỗ trợ 560-565



HOSE Top 5 theo KLGD

FLC	0.1 (1.3%)	8,913,210
SHI	-0.1 (-0.9%)	3,295,620
HAG	-0.1 (-0.9%)	3,030,310
SBT	0.2 (1.0%)	2,905,860
HQC	0.1 (1.8%)	2,696,050

HOSE Top 5 theo % tăng

VNH	0.1 (9.1%)	57,240
GTT	0.1 (8.3%)	4,110
SAV	0.6 (7.0%)	10
DTL	0.5 (6.9%)	330
CCI	0.8 (6.9%)	10

HOSE Top 5 theo % giảm

KTB	-0.1 (-10.0%)	352,050
SVT	-1.4 (-7.0%)	10
HRC	-2.9 (-7.0%)	540
RIC	-0.8 (-6.8%)	300
LM8	-2 (-6.8%)	58,380

HOSE Top 5 Mua ròng NDTNN

KSB	7.4 tỷ	217,370
SBT	5.9 tỷ	311,250
FIT	4.8 tỷ	505,000
CAV	4.5 tỷ	85,520
BHS	4.1 tỷ	184,510

HOSE Top 5 Bán ròng NDTNN

HPG	-13.2 tỷ	- 446,560
VCB	-13.2 tỷ	- 320,710
VIC	-11.7 tỷ	- 281,490
SSI	-6.8 tỷ	- 303,810
HAG	-5.8 tỷ	- 500,330

GD NDTNN	KL Ròng	GT Ròng (tỷ)
HOSE	-2,002,549	- 47.89

Nhận định / Bình luận thị trường

- ▶ Giao dịch vẫn thận trọng, tuy nhiên lực bán đã suy giảm giúp cho thị trường không còn giảm thậm chí tăng nhẹ
- ▶ Thanh khoản giảm mạnh, tổng khối lượng giao dịch toàn sàn đạt 99.446.395 đơn vị, tương đương giá trị giao dịch là 1.522,12 tỷ đồng.
- ▶ Nhóm cổ phiếu chủ chốt đa phần tăng điểm giúp thị trường đi lên: EIB và STB tăng trần 700 đồng, BVH tăng 500 đồng, GAS tăng 300 đồng, VIC tăng 200 đồng..
- ▶ Dẫn đầu về thanh khoản là FLC với 8,9 triệu, thứ hai là SHI 3,2 triệu, tiếp theo là HAG 3 triệu, SBT 2,9 triệu, HQC 2,6 triệu.
- ▶ Khối ngoại bán ròng 48 tỷ đồng, bán nhiều HPG, VCB, VIC, SSI, HAG... mua nhiều KSB, SBT, FIT, CAV, BHS...

HOSE - Top 10 theo vốn hóa

Mã CK	SLCPLH (triệu)	Giá (000')	Vốn hóa (tỷ)	P/E (lần)	P/B (lần)	ROE	ROA
VCB	2,665.0	41.3	110,065.34	22.9	2.8	10.8%	0.9%
VIC	1,849.9	41.5	76,771.57	40.9	3.0	8.1%	2.1%
GAS	1,894.4	38.4	72,744.89	6.7	2.0	30.7%	22.9%
BID	3,418.7	20.1	68,716.18	12.6	2.1	16.2%	0.8%
CTG	3,723.4	18.0	67,021.28	13.4	1.4	10.4%	0.9%
MSN	746.7	71.0	53,016.97	30.6	3.5	9.2%	3.2%
BVH	680.5	51.0	34,704.04	29.6	3.3	10.8%	2.8%
STB	1,885.2	12.0	22,622.59	9.0	0.8	10.6%	1.0%
MBB	1,600.0	14.0	22,400.00	7.2	1.0	15.2%	1.3%
HPG	732.9	29.8	21,840.05	6.5	1.6	26.4%	14.8%

HOSE - Cổ phiếu khuyến nghị theo dõi / mua / bán / nắm giữ

Mã CK	SLCPLH (triệu)	Giá (000')	Vốn hóa (tỷ)	P/E (lần)	P/B (lần)	Giá mục tiêu	Khuyến nghị
PVD	348.1	28.6	9,954.24	5.7	0.9	NA	TH.DOI
CTG	3,723.4	18.0	67,021.28	13.4	1.4	19.6	GIU
SSI	470.1	22.4	10,529.29	14.9	1.6	NA	TH.DOI
FPT	397.4	48.0	19,077.56	12.6	2.6	NA	TH.DOI
BID	3,418.7	20.1	68,716.18	12.6	2.1	NA	TH.DOI
GAS	1,894.4	38.4	72,744.89	6.7	2.0	NA	TH.DOI

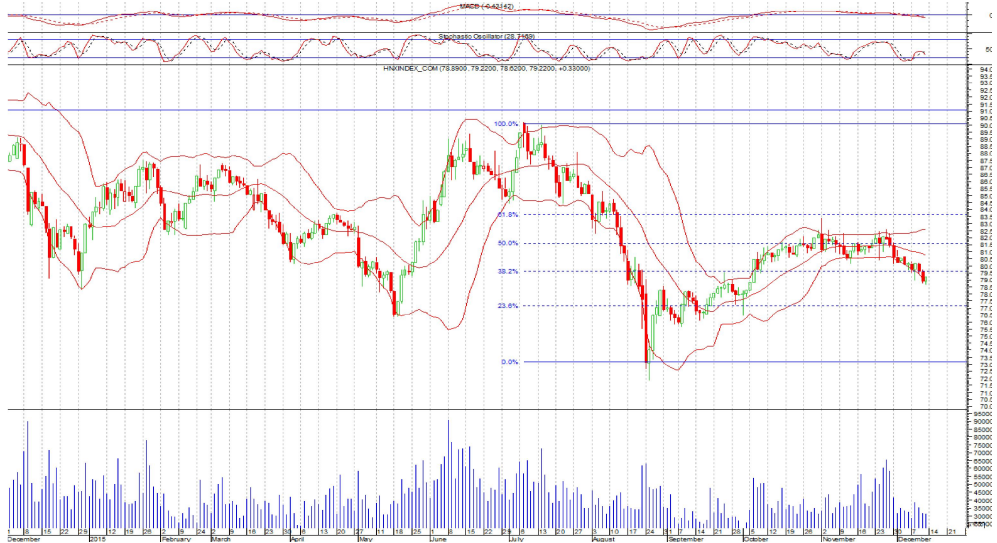
STT	Ma CK	Room NN	% NN	Giao dịch khớp lệnh				Giao dịch thỏa thuận			
				KL Mua	GT Mua	KL Bán	GT Bán	KL Mua	GT Mua	KL Bán	GT Bán
HOSE Top 25		Mua ròng NDTNN									
1	KSB	6,335,344	0.22%	217,370	7.39	-	-	-	-	-	-
2	SBT	82,140,262	0.05%	311,250	5.95	-	-	-	-	-	-
3	FIT	64,386,381	0.13%	505,000	4.77	-	-	-	-	-	-
4	CAV	12,859,593	0.04%	85,520	4.52	-	-	-	-	-	-
5	BHS	57,670,848	0.02%	184,510	4.09	-	-	-	-	-	-
6	NT2	82,561,738	0.19%	155,730	4.35	11,160	0.31	-	-	-	-
7	NCT	9,529,357	0.13%	26,650	3.96	-	-	-	-	-	-
8	STB	355,072,554	0.12%	349,580	4.11	15,100	0.18	-	-	-	-
9	DCM	234,385,333	4.73%	293,980	3.68	-	-	-	-	-	-
10	E1VFN30	14,551,370	115.59%	200,000	1.84	-	-	-	-	-	-
11	PTB	6,064,251	6.89%	25,960	1.92	1,300	0.10	-	-	-	-
12	ELC	13,256,887	16.64%	90,090	2.07	13,200	0.30	-	-	-	-
13	DXG	24,790,231	27.86%	86,100	1.61	-	-	-	-	-	-
14	BCI	34,547,443	9.16%	57,470	1.33	-	-	-	-	-	-
15	DQC	7,946,027	23.74%	20,000	1.13	5,000	0.28	-	-	-	-
16	SKG	499,279	46.96%	9,300	0.81	-	-	-	-	-	-
17	GSP	11,540,770	10.53%	38,200	0.57	-	-	-	-	-	-
18	LIX	6,399,392	19.37%	9,630	0.55	30	0.00	-	-	-	-
19	PDR	69,407,713	14.61%	37,080	0.48	-	-	-	-	-	-
20	BSI	40,625,880	2.03%	51,300	0.47	-	-	-	-	-	-
21	CTD	60,591	48.86%	3,220	0.46	-	-	-	-	-	-
22	SJD	7,243,831	33.25%	19,000	0.49	2,010	0.05	-	-	-	-
23	KBC	85,755,939	30.97%	170,000	2.17	137,390	1.74	-	-	-	-
24	TDH	3,139,473	41.52%	26,000	0.35	-	-	-	-	-	-
25	VSH	43,639,721	27.84%	38,100	0.59	21,950	0.34	-	-	-	-

HOSE Top 25		Bán ròng NDTNN									
1	HPG	72,822,071	39.06%	2,610	0.08	449,170	13.32	-	-	-	-
2	VCB	239,707,536	21.01%	-	-	320,710	13.23	-	-	-	-
3	VIC	260,652,169	15.02%	90,000	3.73	371,490	15.42	-	-	-	-
4	SSI	237,345,142	49.51%	53,980	1.22	357,790	8.06	197,370	4.46	197,370	4.46
5	HAG	219,571,366	14.79%	17,470	0.20	517,800	5.95	-	-	-	-
6	MSN	115,339,650	32.68%	15,880	1.12	92,970	6.59	238,340	16.92	238,340	16.92
7	PVD	42,628,119	36.77%	6,220	0.18	176,910	5.04	-	-	-	-
8	CTG	16,280,804	29.56%	12,650	0.23	267,130	4.83	-	-	-	-
9	BVH	163,200,984	25.02%	300	0.02	79,470	4.09	-	-	-	-
10	CSM	27,194,238	12.26%	6,500	0.16	137,960	3.37	-	-	-	-
11	EIB	49,154,504	26.02%	10,000	0.11	275,080	2.93	-	-	-	-
12	GAS	891,871,920	1.94%	5,950	0.23	79,060	3.03	-	-	-	-
13	HT1	122,771,567	10.39%	54,450	1.48	-	-	148,250	4.02	298,250	8.09
14	KDC	72,969,454	20.57%	5,650	0.16	96,830	2.74	-	-	-	-
15	DPM	80,635,285	27.78%	51,200	1.59	124,390	3.87	-	-	-	-
16	PET	23,142,029	21.65%	100	0.00	150,000	2.04	-	-	-	-
17	PVT	87,026,300	14.99%	-	-	189,950	1.84	-	-	-	-
18	ITA	275,986,326	18.75%	-	-	270,440	1.57	-	-	-	-
19	DLG	36,440,793	27.46%	-	-	207,800	1.55	-	-	-	-
20	BID	951,082,691	2.18%	132,000	2.67	207,000	4.18	-	-	-	-
21	FLC	193,673,364	12.45%	200	0.00	182,080	1.41	-	-	-	-
22	SAM	63,229,369	13.92%	-	-	165,810	1.40	-	-	-	-
23	HHS	64,496,577	21.33%	-	-	87,950	1.35	-	-	-	-
24	PGD	24,975,972	7.37%	4,800	0.22	31,270	1.39	-	-	-	-
25	TTF	61,981,758	4.76%	-	-	43,640	1.06	-	-	-	-

HNX 11/12/2015 HNX-Index 79.22 0.32 0.41% 35,966,284 CP 369.58 bil. VND

Áp lực bán lại gia tăng, chỉ số giảm điểm mạnh

-Nền xanh thân vừa đã đi vào trong dải Bollinger Band. Chỉ số đang tiến về mốc 80, giao dịch giằng co, thận trọng khiến thanh khoản vẫn duy trì ở mức thấp
 - Chỉ số MACD tiếp tục giảm nhẹ
 - Stochastics Oscillator giảm mạnh từ 39 xuống 28 cho thấy động lực tăng khá yếu
 - Chỉ số có khả năng hồi phục, nhưng đã tăng yếu. Với mức kháng cự là mốc 80



HNX Top 5 theo KLGD

TIG	0.1 (0.9%)	2,409,010
SCR	0 (0.0%)	2,387,260
KLF	0.1 (2.3%)	2,277,600
KHB	0 (0.0%)	1,508,390
VIX	0.1 (1.4%)	1,472,250

HNX Top 5 theo % tăng

TV3	2.8 (10.0%)	200
VC5	0.2 (10.0%)	7,500
SGC	2.9 (9.8%)	1,100
SGH	3.9 (9.6%)	1,000
PSI	0.7 (9.6%)	9,600

HNX Top 5 theo % giảm

L43	-0.6 (-10.0%)	2,500
BXH	-1.6 (-9.9%)	500
TAG	-2.6 (-9.7%)	2,100
VMS	-1.3 (-9.3%)	200
SPP	-1.1 (-9.2%)	8,110

HNX Top 5 Mua ròng NDTNN

PVC	2,3 tỷ	136,600
SHB	2,1 tỷ	334,250
CHP	1,7 tỷ	81,000
VCS	0,8 tỷ	11,500
VTV	0,7 tỷ	51,100

HNX Top 5 Bán ròng NDTNN

PVS	-4,9 tỷ	279,474
HUT	-1,3 tỷ	118,700
PVX	-1,3 tỷ	407,138
WSS	-0,9 tỷ	120,000
PLC	-0,3 tỷ	7,000

GD NDTNN	KL Ròng	GT Ròng (tỷ)
HNX	-132,362	2.00

Nhận định / Bình luận thị trường

- ▶ Thị trường giằng co, sụt giảm vào lúc sáng tuy nhiên đảo chiều tăng lại vào phiên chiều, giúp thị trường đóng cửa trong sắc xanh.
- ▶ Thanh khoản yếu thể tiếp tục lùi dừng ở mức thấp, tổng khối lượng giao dịch toàn thị trường chỉ đạt gần 36 triệu đơn vị, tương đương giá trị giao dịch là 369,58 tỷ đồng.
- ▶ Nhóm cổ phiếu chủ chốt chịu sự phân hóa: VCG tăng 200 đồng; ACB và SHB tăng 100 đồng; BVS, KLS, VND dừng mốc tham chiếu; PVS giảm nhẹ 100 đồng
- ▶ Dẫn đầu về thanh khoản là TIG với 2,4 triệu cổ phiếu, thứ hai là SCR với gần 2,4 triệu, tiếp theo là KLF 2,3 triệu, KHB 1,5 triệu, VIX gần 1,5 triệu.
- ▶ Khối ngoại mua ròng 2 tỷ đồng, mua nhiều PVC, SHB, CHP, VCS, VTV... bán nhiều PVS, HUT, PVX, WSS, PLC...

HNX - Top 10 theo vốn hóa

Mã CK	SLCPLH (triệu)	Giá (000')	Vốn hóa (tỷ)	P/E (lần)	P/B (lần)	ROE	ROA
ACB	896.3	19.4	17,387.71	19.1	1.5	7.8%	0.5%
SQC	107.3	81.0	8,691.22	70.5	8.7	-10.7%	-8.5%
PVS	446.7	17.6	7,861.93	5.0	0.9	17.8%	6.9%
PHP	327.0	21.7	7,095.03	12.9	2.2	6.7%	4.0%
SHB	948.1	6.4	6,067.83	8.2	0.6	7.4%	0.5%
PVI	222.3	24.0	5,334.87	17.3	0.9	4.7%	1.8%
VCG	441.7	11.2	4,947.16	14.7	1.0	5.7%	1.6%
NTP	62.0	60.7	3,761.77	11.6	2.5	22.8%	13.0%
VCS	42.4	72.3	3,065.48	7.4	2.9	44.2%	14.1%
PLC	80.8	35.8	2,892.55	8.6	2.3	28.7%	9.4%

HNX - Cổ phiếu khuyến nghị theo dõi / mua / bán / nắm giữ

Mã CK	SLCPLH (triệu)	Giá (000')	Vốn hóa (tỷ)	P/E (lần)	P/B (lần)	Giá mục tiêu	Khuyến nghị
VCG	441.7	11.2	4,947.16	14.7	1.0	NA	TH.DOI
NDN	32.3	10.9	352.40	4.3	1.1	19.6	MUA
PVS	446.7	17.6	7,861.93	5.0	0.9	NA	TH.DOI
CEO	68.6	15.0	1,029.36	6.0	1.3	NA	TH.DOI
ACB	896.3	19.4	17,387.71	19.1	1.5	13.0	BAN
SHB	948.1	6.4	6,067.83	8.2	0.6	NA	TH.DOI

- ▶ **Nguyễn Việt Dũng** Trưởng phòng Nghiên cứu Phân tích
dungnv@vietinbanksc.com.vn
- ▶ **Đặng Trần Hải Đăng** Phó phòng Nghiên cứu Phân tích
dangdth@vietinbanksc.com.vn
- ▶ **Trịnh Thị Thu Phương** thuphuong@vietinbanksc.com.vn
 - Tổng hợp thông tin vĩ mô
 - Phân tích kỹ thuật
 - Nhận định, bình luận thị trường
- ▶ **Nguyễn Thu Hằng** hangntt@vietinbanksc.com.vn
 - Ngân hàng
 - Dược phẩm
 - Phân bón
 - Nước giải khát
- ▶ **Vũ Ánh Nguyệt** nguyetva@vietinbanksc.com.vn
 - Cao su
 - Thủy sản
 - Dệt may
 - Mía đường
- ▶ **Lê Duy Hưng** hungld@vietinbanksc.com.vn
 - Bất động sản
 - Thép
 - Xây dựng
- ▶ **Nguyễn Quang Nghĩa** nghianq@vietinbanksc.com.vn
 - Dầu khí
 - Phân bón

Bản báo cáo này được chuẩn bị cho mục đích duy nhất là cung cấp thông tin và không nhằm đưa ra bất kỳ đề nghị hay hướng dẫn mua bán chứng khoán cụ thể nào. Các quan điểm và khuyến cáo được trình bày trong bản báo cáo này không tính đến sự khác biệt về mục tiêu, nhu cầu, chiến lược và hoàn cảnh cụ thể của từng nhà đầu tư. Ngoài ra, nhà đầu tư cũng ý thức có thể có các xung đột lợi ích ảnh hưởng đến tính khách quan của bản báo cáo này. Nhà đầu tư nên xem báo cáo này như một nguồn tham khảo khi đưa ra quyết định đầu tư và phải chịu toàn bộ trách nhiệm đối với quyết định đầu tư của chính mình. VietinBankSc tuyệt đối không chịu trách nhiệm đối với toàn bộ hay bất kỳ thiệt hại nào, hay sự kiện bị coi là thiệt hại, đối với việc sử dụng toàn bộ hoặc từng phần thông tin hay ý kiến nào của bản báo cáo này.

Toàn bộ các quan điểm thể hiện trong báo cáo này đều là quan điểm cá nhân của người phân tích. Không có bất kỳ một phần thu nhập nào của người phân tích liên quan trực tiếp hoặc gián tiếp đến các khuyến cáo hay quan điểm cụ thể trong bản báo cáo này.

Thông tin sử dụng trong báo cáo này được VietinBankSc thu thập từ những nguồn mà chúng tôi cho là đáng tin cậy. Tuy nhiên, chúng tôi không đảm bảo rằng những thông tin này là hoàn chỉnh hoặc chính xác. Các quan điểm và ước tính trong đánh giá của chúng tôi có giá trị đến ngày ra báo cáo và có thể thay đổi mà không cần báo cáo trước.

Bản báo cáo này được giữ bản quyền và là tài sản của VietinBankSc. Mọi sự sao chép, chuyển giao hoặc sửa đổi trong bất kỳ trường hợp nào mà không có sự đồng ý của VietinBankSc đều trái luật.

Bản quyền thuộc VietinBankSc, 2013. Vui lòng trích nguồn khi sử dụng các thông tin trong bản báo cáo này.