

HOSE 30/11/2015

VNINDEX 573.20 **-9.66** **-1.66%**

KLGD 132,937,400 CP

GTGD 2,108.15 Tỷ

GTR NDTNN 35.62 Tỷ

CP Tăng giá 56 CP

CP Giảm giá 161 CP

CP Đứng giá 87 CP



Tâm điểm

- ▶ **Cổ phiếu vốn hóa lớn mất đà khiến các chỉ số lao dốc**
- ▶ **Khối ngoại mua ròng gần 37 tỷ đồng trên cả 2 sàn**
- ▶ **Phân tích kỹ thuật**
- ▶ **Nhận định thị trường**
- ▶ **Giao dịch của khối ngoại trên HOSE**
- ▶ **Diễn biến vĩ mô trong nước và tình hình doanh nghiệp**
- ▶ **Diễn biến vĩ mô thế giới**

HNX 30/11/2015

HNXINDEX 80.61 **-0.88** **-1.07%**

KLGD 50,065,655 CP

GTGD 541.49 Tỷ

GTR NDTNN 1.00 Tỷ

CP Tăng giá 63 CP

CP Giảm giá 149 CP

CP Đứng giá 167 CP



Thị trường / Ngành

Theo thị trường

Thị trường	Vốn hóa (tỷ)	P/E	P/B	ROE	ROA
HOSE	1,035,295	11.1	2.1	15.9%	6.8%
HNX	144,793	9.9	1.8	12.6%	4.8%
Toàn bộ thị trường	1,180,088	11.3	2.1	15.9%	6.7%

Theo ngành

Ngành	Vốn hóa (tỷ)	P/E	P/B	ROE	ROA
Nhựa, cao su & sợi	6,924	8.5	0.9	9.3%	5.4%
Sản phẩm hóa dầu, Nông dược & Thép và sản phẩm thép	38,363	7.2	1.4	18.6%	10.5%
Khai khoáng	34,267	8.1	1.4	21.1%	10.7%
Vật liệu xây dựng & Nội thất	21,649	93.7	4.0	-2.3%	-2.1%
Xây dựng	36,802	9.9	2.0	21.3%	10.8%
Máy công nghiệp	38,574	10.2	1.3	13.2%	4.6%
Kho bãi, hậu cần và bảo dưỡng	8,283	7.0	1.1	15.4%	10.1%
Lốp xe	20,310	12.4	1.9	12.5%	9.1%
Nuôi trồng nông & hải sản	6,662	8.8	2.2	23.9%	11.2%
Nuôi trồng nông & hải sản	38,184	22.1	1.6	11.4%	5.8%
Thực phẩm	77,869	9.1	2.9	14.8%	8.2%
Dược phẩm	13,779	10.0	2.0	20.2%	14.2%
Phần mềm	13,779	10.0	2.0	20.2%	14.2%
Sản xuất & phân phối điện	21,998	12.6	2.5	18.8%	7.5%
Phân phối xăng dầu & khí đốt	28,273	7.6	1.5	19.3%	9.6%
Bảo hiểm nhân thọ	89,247	6.9	1.9	29.6%	21.7%
Môi giới chứng khoán	40,148	29.6	3.3	10.8%	2.8%
Ngân hàng	23,052	16.1	1.4	9.5%	5.7%
Bất động sản	372,795	14.7	1.9	11.5%	0.8%
Thiết bị và Dịch vụ Dầu khí	166,444	16.9	2.1	9.8%	3.3%
Thiết bị và Dịch vụ Dầu khí	22,594	5.4	0.9	17.4%	7.7%

VN30 & HNX30 INDEX

VN30 581.94 **-8.65** **-1.46%**

HNX30 145.91 **-2.13** **-1.44%**

Thống kê thị trường

- ▶ HOSE: Thống kê và nhận định thị trường
- ▶ HNX: Thống kê và nhận định thị trường
- ▶ Tổng hợp chỉ số ngành toàn thị trường

VietinBankSc

306 Ba Trieu

Hai Ba Trung

Hanoi

Vietnam

Tel: (844) 3974 7952

Fax: (844) 3974 1760

www.vietinbanksc.com.vn

DIỄN BIẾN THỊ TRƯỜNG

- Áp lực bán lên các cổ phiếu dòng ngân hàng đã khiến chỉ số lao dốc trong phiên hôm nay. Đà bán lan rộng sang các trụ cột khác. Nhà đầu tư giao dịch thận trọng, thanh khoản sụt giảm nhẹ so với phiên trước.
- Khối ngoại sau nhiều phiên bán ròng đã mua ròng trở lại hơn 36 tỷ đồng trên cả 2 sàn

NHẬN ĐỊNH THỊ TRƯỜNG

- Chỉ số Vn-Index đã lao dốc và tiến về mốc hỗ trợ 570-575, HNX- Index tiến sát vùng 80-80.5 trong phiên hôm nay do áp lực bán lên các trụ cột, đặc biệt là cổ phiếu ngành ngân hàng (BID có thể sẽ tiếp tục bị áp lực bán trong các phiên sắp tới). Chỉ số 2 sàn sẽ giảm co tích lũy tại vùng này trong một vài phiên. Trường hợp lực cầu bắt đáy gia tăng, VN-Index có thể hồi phục về vùng 595-600, ngược lại áp lực bán vẫn tiếp tục, chỉ số có thể giảm về 555-560
- Các nhân tố ảnh hưởng tới thị trường trong Tháng 12/2015: Áp lực bán lên các cổ phiếu lớn vẫn tiếp tục, đặc biệt lên VNM, BID. Dòng vốn ngoại ngắn hạn có thể bị rút ra nếu Fed nâng lãi suất sau nhiều lần trì hoãn. Biến động vốn cuối năm cũng như hoạt động tái cơ cấu Quý 4/2015 của các quỹ ETF. Kỳ vọng kết quả kinh doanh Quý 4, cũng như các con số thống kê về vĩ mô.
- Xu hướng chi phối thị trường trong ngắn hạn sẽ giảm co, tích lũy, giảm ngắn hạn do ảnh hưởng bởi việc thiếu cổ phiếu dẫn dắt

CHIẾN LƯỢC ĐẦU TƯ

- Giảm tỷ trọng margin khi chỉ số hồi phục trở lại về vùng 600. Đặc biệt với cổ phiếu đầu cơ nên thực hiện việc chốt lời, giảm tỷ trọng.
- Nhà đầu tư chấp nhận rủi ro: Gia tăng tỷ trọng cổ phiếu tại vùng hỗ trợ 570-575 khi lực cầu bắt đáy gia tăng, chốt lời khi chỉ số hồi phục về vùng 600, hạn chế dùng margin
- Nhà đầu tư thận trọng: Tiếp tục quan sát diễn biến thị trường

CÁC CỔ PHIẾU CHÚ Ý:

- Bên cạnh các cổ phiếu ngân hàng bị bán mạnh như CTG, BID, VCB...các cổ phiếu đầu cơ như OGC, JVC, SHI...cũng dư bán sàn khá lớn
- Khối ngoại mua ròng mạnh VNM và DLG hơn 45 tỷ đồng, bán ròng mạnh MSN, HAG lần lượt 45 tỷ và 23 tỷ
- Tín hiệu bán kỹ thuật 30/11/2015: GTN, FLC, MWG, SSI, SHA, SHI

► **Tin tức**

Hoạt động doanh nghiệp

Giá dầu giảm khiến doanh thu của PVN “bốc hơi” hơn 163.000 tỷ đồng

Theo ông Đỗ Chí Thanh, Phó Tổng Giám đốc Tập đoàn Dầu khí Việt Nam (PVN), việc giá dầu thô giảm mạnh đã khiến cho doanh thu cũng như tình hình nộp ngân sách của Tập đoàn giảm mạnh so với kế hoạch. Cụ thể, giá dầu thô tháng 11 trung bình chỉ ở mức 48 USD/thùng, như vậy giảm khoảng 2,7 USD/thùng so với trung bình tháng 10. Tính chung 11 tháng, giá dầu thô trung bình ở mức 55,6 USD/thùng, giảm 50,4 USD/thùng so với cùng kỳ năm ngoái. Ông Thanh cho biết, dự kiến doanh thu của toàn Tập đoàn sẽ đạt khoảng 718.400 tỷ đồng trong năm nay, song do giá dầu thô giảm mạnh đã tác động lớn đến doanh thu của toàn tập đoàn, khi mức thực hiện chỉ đạt khoảng 555.000 tỷ đồng, như vậy hụt thu khoảng 163.400 tỷ đồng

Hoàng Huy (HHS) bất ngờ hủy phương án phát hành riêng lẻ cho đại lý

HDQT Công ty Cổ phần Đầu tư Dịch vụ Hoàng Huy (MCK: HHS) vừa ban hành Nghị quyết HDQT về việc hủy phương án phát hành riêng lẻ từ 30-60 triệu cổ phiếu cho đại lý. Trước đó, ĐHCĐ bất thường năm 2015 của Công ty diễn ra ngày 25/6/2015 đã thông qua kế hoạch phát hành riêng lẻ từ 30 - 60 triệu cổ phiếu cho các đại lý bán xe của công ty.

Vĩ mô trong nước

GD World Bank Việt Nam: Việt Nam không chạy chậm đâu!

“Xét về dài hạn, nhìn ra cả thế giới trong 25 năm gần đây, Việt Nam là nước có nền kinh tế tăng trưởng nhanh thứ 2, chỉ đứng sau Trung Quốc”, bà Victoria – Giám đốc quốc gia Ngân hàng Thế giới (World Bank) tại Việt Nam cho biết tại buổi nói chuyện về “Cơ hội và thách thức của Việt Nam và các nước khi gia nhập TPP” tại Học viện Chính sách và Phát triển tuần trước. Theo dữ liệu của Quỹ Tiền tệ Quốc tế (IMF), GDP/người của Việt Nam chỉ đạt 98 USD/người vào năm 1999, tăng lên 402 USD/người vào năm 2000 và năm 2010 là gần 1300 USD/người; năm 2015 GDP/người dự kiến đạt hơn 2.200 USD.

Vĩ mô thế giới

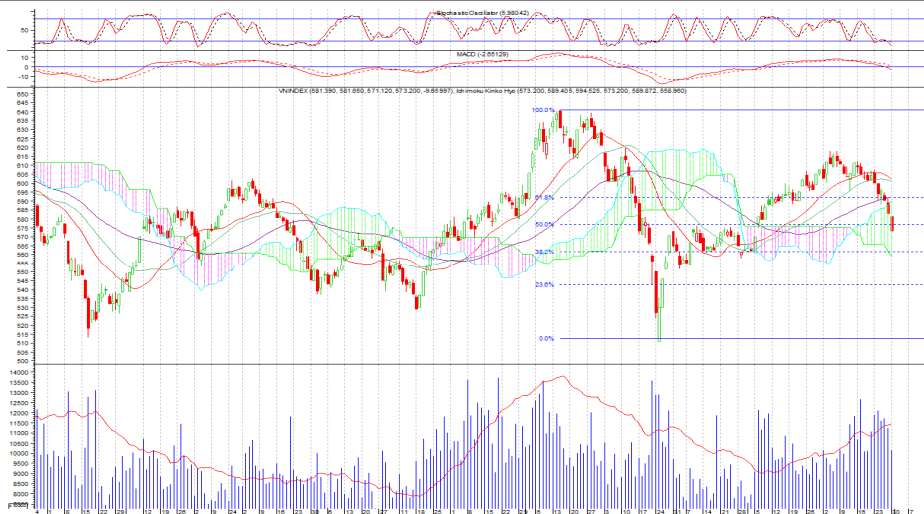
IMF sắp đưa Nhân dân tệ vào giỏ SDR

Quỹ Tiền tệ Quốc tế (IMF) dự kiến ra thông báo về việc thêm đồng Nhân dân tệ của Trung Quốc vào giỏ tiền tệ dự trữ quốc tế của tổ chức này vào ngày thứ Hai (30/11). Được biết, giỏ tiền tệ dự trữ quốc tế hay Quyền rút vốn đặc biệt (SDR) của IMF hiện chỉ gồm 4 đơn vị tiền tệ là đồng USD, đồng EUR, đồng JPY và bảng Anh.

HOSE 30/11/2015 VNINDEX 573.20 -9.66 -1.66% 132,937,400 CP 2,108.15 bil VND

Áp lực bán gia tăng, khả năng Runaway Gap

- Áp lực bán tăng mạnh chỉ số chịu áp lực giảm điêm ngay từ đầu phiên tạo khoảng Gap với khối lượng giảm xuống thấp hơn trung bình 30P
- MACD tiếp tục sụt giảm xuống dưới đường zezo
- Cây nến đồ thân dài đã đi vào trong đám mây Kumo
- Stochatics Oscilator tiếp tục sụt giảm vào vùng quá bán và tạo đáy ở vùng này
- Chỉ số sẽ giằng co tại vùng hỗ trợ 570-575



HOSE Top 5 theo KLGĐ

FLC	-0.3 (-3.6%)	19,511,570
FIT	-0.5 (-5.0%)	4,333,840
HAG	-0.4 (-3.2%)	4,006,130
VHG	-0.3 (-3.8%)	3,602,460
HHS	-0.3 (-1.9%)	3,489,770

HOSE Top 5 theo % tăng

VNH	0.1 (9.1%)	32,960
CCI	0.9 (7.0%)	50
AGF	1.1 (6.9%)	15,260
FDC	1.3 (6.9%)	3,000
PTC	0.5 (6.8%)	11,340

HOSE Top 5 theo % giảm

KSS	-0.1 (-8.3%)	288,630
KTB	-0.1 (-8.3%)	132,710
VLF	-0.1 (-7.1%)	2,200
DTA	-0.3 (-7.0%)	50
SCD	-2.9 (-7.0%)	160

HOSE Top 5 Mua ròng NDTNN

DLG	45.0 tỷ	5,000,000
VNM	44.8 tỷ	356,990
HNG	36.7 tỷ	1,180,310
STK	6.4 tỷ	200,000
HHS	4.0 tỷ	257,170

HOSE Top 5 Bán ròng NDTNN

MSN	-45.4 tỷ	- 652,470
HAG	-22.8 tỷ	- 1,855,960
STB	-10.1 tỷ	- 913,020
VCB	-9.7 tỷ	- 223,550
GAS	-8.4 tỷ	- 202,180

GD NDTNN	KL Ròng	GT Ròng (tỷ)
HOSE	2,352,670	35.62

Nhận định / Bình luận thị trường

- ▶ Giao dịch thiếu tích cực. VN-Index giảm một chiều trong cả ngày giao dịch mà không kiến tạo được bất cứ một nhịp hồi phục nào
- ▶ Cổ phiếu bị đồng loạt bán ra trên diện rộng. Càng về chiều, hoạt động bán càng mạnh khiến nhiều cổ phiếu bị điều chỉnh sâu.
- ▶ Cổ phiếu ngân hàng đồng loạt giảm mạnh, ảnh hưởng tiêu cực đến VN-Index: VCB giảm 1.400 đồng, BID giảm 900 đồng, STB và CTG cùng giảm 700 đồng
- ▶ Các cổ phiếu dầu khí cũng chịu chung số phận với thị trường, trong đó GAS giảm mạnh 1.700 đồng, PVD giảm 900 đồng, PVT và PXI cùng giảm 300 đồng...
- ▶ Khối ngoại mua ròng gần 36 tỷ đồng trên HOSE, mua nhiều DLG 45 tỷ, VNM 44.8 tỷ, HNG 36.7 tỷ, STK 6.4 tỷ..., bán ròng MSN, HAG, STB, VCB, GAS...

HOSE - Top 10 theo vốn hóa

Mã CK	SLCPLH (triệu)	Giá (000')	Vốn hóa (tỷ)	P/E (lần)	P/B (lần)	ROE	ROA
VCB	2,665.0	42.9	114,329.37	22.9	2.8	10.8%	0.9%
VIC	1,849.9	42.8	79,176.47	40.9	3.0	8.1%	2.1%
GAS	1,894.4	41.2	78,049.20	6.7	2.0	30.7%	22.9%
BID	3,418.7	20.4	69,741.79	12.6	2.1	16.2%	0.8%
CTG	3,723.4	18.4	68,510.64	13.4	1.4	10.4%	0.9%
MSN	746.7	70.0	52,270.25	30.6	3.5	9.2%	3.2%
BVH	680.5	54.0	36,745.46	29.6	3.3	10.8%	2.8%
MBB	1,600.0	14.1	22,560.00	7.2	1.0	15.2%	1.3%
HPG	732.9	30.5	22,353.07	6.5	1.6	26.4%	14.8%
HNG	708.1	31.1	22,023.28	23.1	1.8	11.6%	5.0%

HOSE - Cổ phiếu khuyến nghị theo dõi / mua / bán / nắm giữ

Mã CK	SLCPLH (triệu)	Giá (000')	Vốn hóa (tỷ)	P/E (lần)	P/B (lần)	Giá mục tiêu	Khuyến nghị
PVD	348.1	31.3	10,893.97	5.7	0.9	NA	TH.DOI
CTG	3,723.4	18.4	68,510.64	13.4	1.4	19.6	GIU
SSI	470.1	22.7	10,670.30	14.9	1.6	NA	TH.DOI
FPT	397.4	48.3	19,196.80	12.6	2.6	NA	TH.DOI
BID	3,418.7	20.4	69,741.79	12.6	2.1	NA	TH.DOI
GAS	1,894.4	41.2	78,049.20	6.7	2.0	NA	TH.DOI

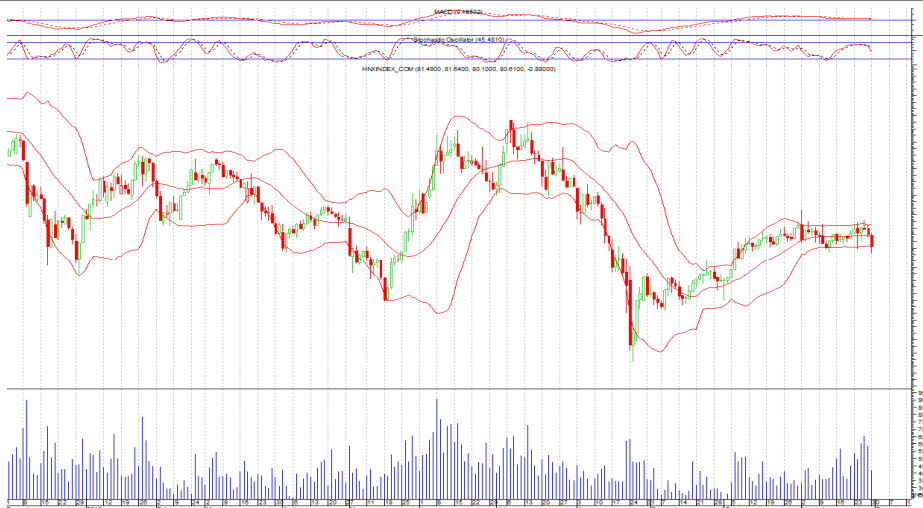
STT	Ma CK	Room NN	% NN	Giao dịch khớp lệnh				Giao dịch thỏa thuận			
				KL Mua	GT Mua	KL Ban	GT Ban	KL Mua	GT Mua	KL Ban	GT Ban
HOSE Top 25		Mua ròng NDTNN									
1	DLG	35,839,403	0.28%	-	-	-	-	5,000,000	45.00	-	-
2	VNM	6	0.49%	364,930	45.76	7,940	0.99	58,580	7.32	58,580	7.32
3	HNG	342,569,448	0.01%	1,185,310	36.84	5,000	0.16	-	-	-	-
4	STK	15,971,346	0.15%	-	-	-	-	200,000	6.44	-	-
5	HHS	52,598,037	0.26%	261,100	4.05	3,930	0.06	-	-	-	-
6	CTD	78,331	0.49%	22,990	3.35	-	-	-	-	-	-
7	CAV	13,281,373	0.03%	60,000	2.86	310	0.01	-	-	-	-
8	KSB	6,844,558	0.20%	78,320	2.66	-	-	-	-	-	-
9	NT2	83,109,853	18.66%	158,450	4.25	63,530	1.70	-	-	-	-
10	E1VFN30	14,491,370	113.41%	210,000	1.97	-	-	-	-	-	-
11	DGW	10,188,201	15.72%	60,000	1.97	-	-	-	-	-	-
12	VHC	15,523,859	32.20%	66,920	2.36	15,000	0.53	100,000	3.52	100,000	3.52
13	PPC	109,601,433	15.40%	84,820	1.54	-	-	-	-	-	-
14	NCT	9,664,907	12.06%	13,200	1.91	3,700	0.53	-	-	-	-
15	DQC	8,003,527	23.56%	20,050	1.10	-	-	-	-	-	-
16	JVC	11,352,992	38.90%	161,600	1.02	2,600	0.02	-	-	-	-
17	SKG	313,459	47.69%	10,510	0.91	-	-	-	-	-	-
18	SFI	2,416,435	26.69%	43,210	1.34	18,350	0.57	-	-	-	-
19	VIC	260,958,670	14.99%	557,310	23.75	540,680	23.03	-	-	-	-
20	CII	19,226,969	37.10%	32,310	0.69	3,070	0.07	-	-	-	-
21	BCI	33,300,733	10.60%	21,000	0.50	-	-	-	-	-	-
22	DPM	80,091,245	27.92%	58,180	1.84	42,680	1.35	-	-	-	-
23	ELC	13,635,727	15.72%	21,560	0.46	-	-	-	-	-	-
24	DXG	25,443,641	27.30%	24,100	0.44	500	0.01	-	-	-	-
25	FPT	4	49.00%	8,110	0.40	660	0.03	20,750	1.08	20,750	1.08

HOSE Top 25		Bán ròng NDTNN									
1	MSN	110,309,700	33.36%	30,310	2.11	682,780	47.50	-	-	-	-
2	HAG	213,365,094	15.57%	15,200	0.19	#####	23.03	-	-	-	-
3	STB	351,364,649	11.36%	5,100	0.06	918,120	10.16	-	-	-	-
4	VCB	236,483,068	21.13%	190,020	8.24	413,570	17.91	-	-	-	-
5	GAS	890,997,130	1.98%	8,200	0.35	210,380	8.71	-	-	-	-
6	SSI	236,184,412	49.75%	12,030	0.28	254,850	5.81	-	-	-	-
7	KDC	70,144,334	21.67%	2,200	0.06	196,040	5.10	-	-	-	-
8	PVD	41,496,241	37.09%	283,180	8.94	417,070	13.15	-	-	-	-
9	CTG	15,626,357	29.58%	10,570	0.19	148,410	2.72	-	-	-	-
10	ITA	273,781,078	19.06%	-	-	400,000	2.48	-	-	-	-
11	BVH	162,547,096	25.11%	44,140	2.42	87,490	4.76	-	-	-	-
12	HPG	71,122,171	39.30%	176,400	5.39	241,450	7.38	-	-	-	-
13	SAM	60,855,834	15.24%	105,050	0.93	290,250	2.53	-	-	-	-
14	SHI	19,738,453	12.92%	9,000	0.14	105,520	1.65	-	-	-	-
15	VNE	18,233,780	20.39%	-	-	96,250	1.01	-	-	-	-
16	DIG	36,045,126	30.85%	5,500	0.06	100,000	1.01	-	-	-	-
17	BID	950,013,656	2.21%	236,090	4.84	279,990	5.69	-	-	-	-
18	EIB	48,000,774	26.11%	2,100	0.02	80,000	0.86	-	-	-	-
19	HCM	3,756	49.00%	50	0.00	20,000	0.64	-	-	-	-
20	GTN	30,267,417	8.54%	-	-	41,000	0.64	-	-	-	-
21	DRC	10,652,801	37.34%	2,530	0.11	15,000	0.67	-	-	-	-
22	BHS	28,924,865	3.08%	4,500	0.09	26,370	0.54	-	-	-	-
23	CSM	26,334,350	13.42%	3,000	0.08	16,960	0.47	-	-	-	-
24	PDR	69,083,008	14.77%	-	-	27,590	0.37	-	-	-	-
25	PAN	1,381,921	47.34%	-	-	10,000	0.31	-	-	-	-

HNX 30/11/2015 HNX-Index 80.61 -0.88 -1.07% 50,065,655 CP 541.49 bil. VND

Áp lực bán gia tăng, Chỉ số HNX-Index cắt xuống MA20

- Nền đồ thân dài tiến cắt xuống MA 20 và đi xuống sát dải dưới của Dải Bollinger Band, thanh khoản sụt giảm cho thấy sự thận trọng của nhà đầu tư
- Stochastic Oscillator sụt giảm mạnh từ 66 xuống 45 cho thấy đà giảm khá mạnh trong phiên hôm nay.
- MACD tiếp tục đi ngang vẫn ở trên đường zezo
- Chỉ số sẽ giằng co test lại vùng hỗ trợ 80-80.5 trong phiên tới



HNX Top 5	theo KLGĐ	
KLF	-0.3 (-6.0%)	5,148,040
PVX	-0.3 (-8.6%)	3,912,700
TIG	-0.3 (-2.6%)	3,243,220
SCR	-0.3 (-3.4%)	2,913,670
VIX	-0.3 (-3.8%)	1,668,170

HNX Top 5	theo % tăng	
PCG	0.5 (10.0%)	5,800
TVC	1.1 (9.9%)	424,600
VNF	7.4 (9.9%)	2,200
TV3	2.2 (9.8%)	100
VE4	1.1 (9.7%)	1,800

HNX Top 5	theo % giảm	
DPS	-1.9 (-10.0%)	667,800
NHC	-3.2 (-10.0%)	100
PSD	-2.5 (-10.0%)	3,300
PVL	-0.2 (-10.0%)	275,900
ADC	-4.4 (-9.9%)	100

HNX Top 5	Mua ròng NDTNN	
PVC	1,7 tỷ	96,000
CEO	0,5 tỷ	30,000
CHP	0,2 tỷ	11,600
DXP	0,2 tỷ	4,400
NET	0,2 tỷ	6,100

HNX Top 5	Bán ròng NDTNN	
LAS	-1,1 tỷ	35,700
VCS	-0,7 tỷ	9,900
PVS	-0,3 tỷ	17,000
IVS	-0,3 tỷ	18,900
DAE	-0,2 tỷ	13,100

GD NDTNN	KL Ròng	GT Ròng (tỷ)
HNX	85,621	1.00

Nhận định / Bình luận thị trường

- ▶ Mở cửa trong sắc đỏ, đồ thị giá lóe xanh duy nhất một nhịp rồi nhanh chóng giảm trở lại, chỉ số đóng cửa thoát cao hơn mức đáy trong ngày
- ▶ Áp lực bán tiếp tục hiện hữu và ngày một loang rộng khiến đa số cổ phiếu đua nhau mất điểm. Sắc đỏ trải dài, bao phủ bảng điện tử.
- ▶ Nhóm cổ phiếu chủ chốt chung xu thế, đồng loạt đi xuống, giá đóng cửa vắng hẳn sắc xanh. PVS giảm mạnh 400 đồng; PVX, SCR, VND giảm 300 đồng...
- ▶ Dẫn đầu về thanh khoản là KLF với hơn 5.1 triệu, PVX 3.9 triệu, TIG 3.2 triệu, SCR 2.9 triệu, VIX 1.7 triệu...
- ▶ Khối ngoại mua ròng 1 tỷ đồng, mua nhiều PVC, CEO, CHP, DXP, NET... bán ròng LAS, VCS, PVS, IVS, DAE...

HNX - Top 10 theo vốn hóa

Mã CK	SLCPLH (triệu)	Giá (000')	Vốn hóa (tỷ)	P/E (lần)	P/B (lần)	ROE (%)	ROA (%)
ACB	896.3	19.4	17,387.71	19.1	1.5	7.8%	0.5%
PVS	446.7	19.6	8,755.33	5.0	0.9	17.8%	6.9%
SQC	107.3	81.0	8,691.22	70.5	8.7	-10.7%	-8.5%
PHP	327.0	22.5	7,356.60	12.9	2.2	6.7%	4.0%
SHB	948.1	6.7	6,352.26	8.2	0.6	7.4%	0.5%
VCG	441.7	11.5	5,079.67	14.7	1.0	5.7%	1.6%
PVI	222.3	22.8	5,068.13	17.3	0.9	4.7%	1.8%
NTP	62.0	58.5	3,625.43	11.6	2.5	22.8%	13.0%
OCH	200.0	16.8	3,360.00	32.1	1.7	-3.5%	-1.5%
PLC	80.8	38.5	3,110.71	8.6	2.3	28.7%	9.4%

HNX - Cổ phiếu khuyến nghị theo dõi / mua / bán / nắm giữ

Mã CK	SLCPLH (triệu)	Giá (000')	Vốn hóa (tỷ)	P/E (lần)	P/B (lần)	Giá mục tiêu	Khuyến nghị
VCG	441.7	11.5	5,079.67	14.7	1.0	NA	TH.DOI
NDN	32.3	12.6	407.36	4.3	1.1	19.6	MUA
PVS	446.7	19.6	8,755.33	5.0	0.9	NA	TH.DOI
CEO	68.6	15.4	1,056.81	6.0	1.3	NA	TH.DOI
ACB	896.3	19.4	17,387.71	19.1	1.5	13.0	BÁN
SHB	948.1	6.7	6,352.26	8.2	0.6	NA	TH.DOI

- ▶ **Nguyễn Việt Dũng** Trưởng phòng Nghiên cứu Phân tích
dungnv@vietinbanksc.com.vn
- ▶ **Đặng Trần Hải Đăng** Phó phòng Nghiên cứu Phân tích
dangdth@vietinbanksc.com.vn
- ▶ **Trịnh Thị Thu Phương** thuphuong@vietinbanksc.com.vn
 - Tổng hợp thông tin vĩ mô
 - Phân tích kỹ thuật
 - Nhận định, bình luận thị trường
- ▶ **Nguyễn Thu Hằng** hangntt@vietinbanksc.com.vn
 - Ngân hàng
 - Dược phẩm
 - Phân bón
 - Nước giải khát
- ▶ **Vũ Ánh Nguyệt** nguyetva@vietinbanksc.com.vn
 - Cao su
 - Thủy sản
 - Dệt may
 - Mía đường
- ▶ **Lê Duy Hưng** hungld@vietinbanksc.com.vn
 - Bất động sản
 - Thép
 - Xây dựng
- ▶ **Nguyễn Quang Nghĩa** nghianq@vietinbanksc.com.vn
 - Dầu khí
 - Phân bón

Bản báo cáo này được chuẩn bị cho mục đích duy nhất là cung cấp thông tin và không nhằm đưa ra bất kỳ đề nghị hay hướng dẫn mua bán chứng khoán cụ thể nào. Các quan điểm và khuyến cáo được trình bày trong bản báo cáo này không tính đến sự khác biệt về mục tiêu, nhu cầu, chiến lược và hoàn cảnh cụ thể của từng nhà đầu tư. Ngoài ra, nhà đầu tư cũng ý thức có thể có các xung đột lợi ích ảnh hưởng đến tính khách quan của bản báo cáo này. Nhà đầu tư nên xem báo cáo này như một nguồn tham khảo khi đưa ra quyết định đầu tư và phải chịu toàn bộ trách nhiệm đối với quyết định đầu tư của chính mình. VietinBankSc tuyệt đối không chịu trách nhiệm đối với toàn bộ hay bất kỳ thiệt hại nào, hay sự kiện bị coi là thiệt hại, đối với việc sử dụng toàn bộ hoặc từng phần thông tin hay ý kiến nào của bản báo cáo này.

Toàn bộ các quan điểm thể hiện trong báo cáo này đều là quan điểm cá nhân của người phân tích. Không có bất kỳ một phần thu nhập nào của người phân tích liên quan trực tiếp hoặc gián tiếp đến các khuyến cáo hay quan điểm cụ thể trong bản báo cáo này.

Thông tin sử dụng trong báo cáo này được VietinBankSc thu thập từ những nguồn mà chúng tôi cho là đáng tin cậy. Tuy nhiên, chúng tôi không đảm bảo rằng những thông tin này là hoàn chỉnh hoặc chính xác. Các quan điểm và ước tính trong đánh giá của chúng tôi có giá trị đến ngày ra báo cáo và có thể thay đổi mà không cần báo cáo trước.

Bản báo cáo này được giữ bản quyền và là tài sản của VietinBankSc. Mọi sự sao chép, chuyển giao hoặc sửa đổi trong bất kỳ trường hợp nào mà không có sự đồng ý của VietinBankSc đều trái luật.

Bản quyền thuộc VietinBankSc, 2013. Vui lòng trích nguồn khi sử dụng các thông tin trong bản báo cáo này.