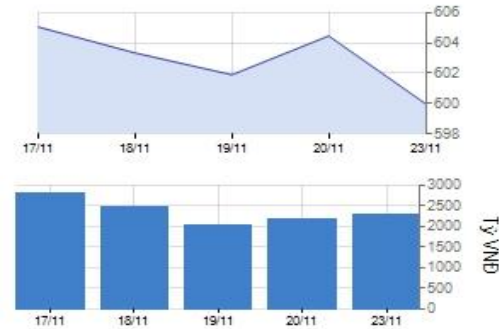


HOSE 23/11/2015

VNINDEX 599.99 **-4.47** **-0.74%**

KLGD 153,192,570 CP
GTGD 2,265.74 Tỷ
GTR NDTNN 112.89 Tỷ

CP Tăng giá 100 CP
CP Giảm giá 119 CP
CP Đứng giá 85 CP

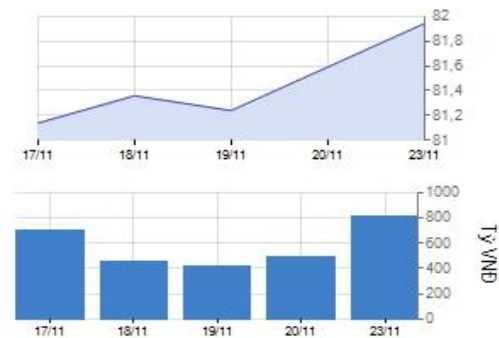


HNX 23/11/2015

HNXINDEX 81.94 0.35 0.43%

KLGD 79,058,459 CP
GTGD 808.90 Tỷ
GTR NDTNN 25.00 Tỷ

CP Tăng giá 104 CP
CP Giảm giá 90 CP
CP Đứng giá 185 CP



VN30 & HNX30 INDEX

VN30 606.93 **-4.23** **-0.69%**
HNX30 149.53 0.58 0.39%

Tâm điểm

- ▶ Chỉ số hồi phục, tâm lý nhà đầu tư tích cực hơn
- ▶ Khối ngoại mua ròng 138 tỷ đồng trên cả 2 sàn
- ▶ Phân tích kỹ thuật
- ▶ Nhận định thị trường
- ▶ Giao dịch của khối ngoại trên HOSE
- ▶ Diễn biến vĩ mô trong nước và tình hình doanh nghiệp
- ▶ Diễn biến vĩ mô thế giới

Thị trường / Ngành

Thị trường / Ngành	Vốn hóa (tỷ)	P/E	P/B	ROE	ROA
Theo thị trường					
HOSE	1,035,295	11.1	2.1	15.9%	6.8%
HNX	144,793	9.9	1.8	12.6%	4.8%
Toàn bộ thị trường	1,180,088	11.3	2.1	15.9%	6.7%
Theo ngành					
Nhựa, cao su & sợi	6,924	8.5	0.9	9.3%	5.4%
Sản phẩm hóa dầu, Nông dược &	38,363	7.2	1.4	18.6%	10.5%
Thép và sản phẩm thép	34,267	8.1	1.4	21.1%	10.7%
Khai khoáng	21,649	93.7	4.0	-2.3%	-2.1%
Vật liệu xây dựng & Nội thất	36,802	9.9	2.0	21.3%	10.8%
Xây dựng	38,574	10.2	1.3	13.2%	4.6%
Máy công nghiệp	8,283	7.0	1.1	15.4%	10.1%
Kho bãi, hậu cần và bảo dưỡng	20,310	12.4	1.9	12.5%	9.1%
Lốp xe	6,662	8.8	2.2	23.9%	11.2%
Nuôi trồng nông & hải sản	38,184	22.1	1.6	11.4%	5.8%
Thực phẩm	77,869	9.1	2.9	14.8%	8.2%
Dược phẩm	13,779	10.0	2.0	20.2%	14.2%
Phần mềm	21,998	12.6	2.5	18.8%	7.5%
Sản xuất & phân phối điện	28,273	7.6	1.5	19.3%	9.6%
Phân phối xăng dầu & khí đốt	89,247	6.9	1.9	29.6%	21.7%
Bảo hiểm nhân thọ	40,148	29.6	3.3	10.8%	2.8%
Môi giới chứng khoán	23,052	16.1	1.4	9.5%	5.7%
Ngân hàng	372,795	14.7	1.9	11.5%	0.8%
Bất động sản	166,444	16.9	2.1	9.8%	3.3%
Thiết bị và Dịch vụ Dầu khí	22,594	5.4	0.9	17.4%	7.7%

Thống kê thị trường

- ▶ HOSE: Thống kê và nhận định thị trường
- ▶ HNX: Thống kê và nhận định thị trường
- ▶ Tổng hợp chỉ số ngành toàn thị trường

DIỄN BIẾN THỊ TRƯỜNG

- Cung cầu khá ổn định trên cả 2 sàn giúp thanh khoản gia tăng mạnh, dòng tiền khá sôi động vào phiên chiều
- VNM cùng các cổ phiếu vốn hóa lớn khác là nguyên nhân khiến Vn-Index mất điểm mạnh vào cuối phiên. Ngược lại, các cổ phiếu chủ chốt đã giúp chỉ số HN-Index tiếp tục đà tăng
- Nhóm cổ phiếu chứng khoán thu hút dòng tiền khá tốt giúp chỉ số ngành chứng khoán tăng mạnh nhất, trong khi đó nhóm ngành ngân hàng giảm mạnh hơn 6.45% do lo ngại về nợ xấu và lợi nhuận sụt giảm
- Khối ngoại tiếp tục mua ròng trên cả 2 sàn đạt giá trị hơn 137 tỷ đồng

NHẬN ĐỊNH THỊ TRƯỜNG

- Vn-Index đã tiền sát vùng hỗ trợ, thanh khoản tăng mạnh nhờ lực cầu bắt đáy gia tăng có thể giúp chỉ số Vn-Index có khả năng phục hồi trong phiên tới. Tuy nhiên, mức độ phục hồi sẽ bị ảnh hưởng nhiều từ các trụ đỡ.
- Các chỉ số sẽ tiếp tục diễn biến giằng co trong biên độ hẹp
- Lực cầu từ khối ngoại là tín hiệu tích cực giúp chỉ số Vn-Index khó có khả năng giảm sâu
- Vùng hỗ trợ: VN-Index 595-600, HNX 80.5
- Vùng kháng cự: Vn-Index 615-620, HNX 82-83

CHIẾN LƯỢC ĐẦU TƯ

- Nhà đầu tư chấp nhận rủi ro: Có thể xem xét giải ngân 1 phần vào các cổ phiếu cơ bản tốt, hoặc các cổ phiếu có sẵn trong danh mục đã giảm ở mức hợp lý
- Thận trọng: Có thể chờ đợi nhịp giảm tiếp với lực cầu bắt đáy mạnh, hoặc lực cầu gia tăng giúp chỉ số hồi phục lại trên mốc 600

CÁC CỔ PHIẾU CHÚ Ý:

- Tín hiệu mua kỹ thuật 23/11/2015: BVS, BSI, VCG, SSI...
- Tín hiệu bán kỹ thuật 23/11/2015: VSC
- Cổ phiếu được khối ngoại mua ròng nhiều: VNM hơn 35 tỷ, OGC 20.6 tỷ, DLG 18.2 tỷ...
- Các cổ phiếu dẫn đầu về thanh khoản: OGC, FLC, DLG, HHS...

► **Tin tức**

Hoạt động doanh nghiệp

MHC: Sẽ thoái vốn khỏi xếp dỡ Hải An; đầu tư tài chính thêm gần 100 tỷ đồng

ĐHCEĐ bất thường của MHC đã thông qua chọn đối tác chiến lược là CTCP Kho vận Miền Nam (STG) làm đối tác chiến lược và được mua thêm số cổ phần của cổ đông hiện hữu đến 65% số cổ phiếu đang lưu hành mà không phải chào mua công khai. ĐHCĐ cũng thông qua phương án sử dụng vốn của đợt phát hành cho cổ đông hiện hữu năm 2014. Tính đến ngày 1/9, công ty đã sử dụng 43,6 tỷ đồng vốn thu được từ đợt phát hành chào bán ra công chúng năm 2014 để đầu tư mua cổ phiếu CTCP Hải Minh, trả nợ vay và bổ sung vốn lưu động. Tổng số tiền còn lại đạt hơn 96,6 tỷ đồng, công ty xin ý kiến cổ đông cho phép đầu tư tài chính vào các doanh nghiệp niêm yết và chưa niêm yết, ưu tiên sử dụng vào các doanh nghiệp trong lĩnh vực Logistics. Ngoài ra, ĐHCĐ cũng thông qua việc MHC sẽ thoái vốn tại Công ty cổ phần vận tải và xếp dỡ Hải An (HAH). Hiện, MHC sở hữu 6.478.120 cổ phiếu HAH tương đương giá gốc đầu tư là hơn 71,6 tỷ đồng.

Vĩ mô trong nước

Hết 2015 phải thoái trên 16 nghìn tỷ ở 5 lĩnh vực nhạy cảm

5 lĩnh vực nhạy cảm này gồm chứng khoán, quỹ đầu tư, bảo hiểm, tài chính, ngân hàng. Cập nhật thêm thông tin năm 2015, báo cáo nêu, lũy kế đến tháng 10/2015, các đơn vị đã thoái được 4.460 tỷ đồng, thu được 4.113 tỷ đồng. Lũy kế số thoái vốn vào 5 lĩnh vực nhạy cảm từ năm 2012 đến tháng 10/2015: thoái được 9.866 tỷ đồng (bằng 42% số cần phải thoái cuối năm 2011), thu được 9.496 tỷ đồng, đầu tư thêm 4.538 tỷ đồng (do chia cổ tức bằng cổ phiếu). Như vậy, theo yêu cầu của Quốc hội thì số vốn đầu tư vào 5 lĩnh vực nhạy cảm cần phải thoái tiếp từ nay đến cuối năm 2015 là 16.193 tỷ đồng. Trong đó: lĩnh vực chứng khoán là 233 tỷ đồng, tài chính - ngân hàng là 9.113 tỷ đồng, bảo hiểm là 553 tỷ đồng, lĩnh vực bất động sản là 6.079 tỷ đồng và quỹ đầu tư là 215 tỷ đồng.

Vĩ mô thế giới

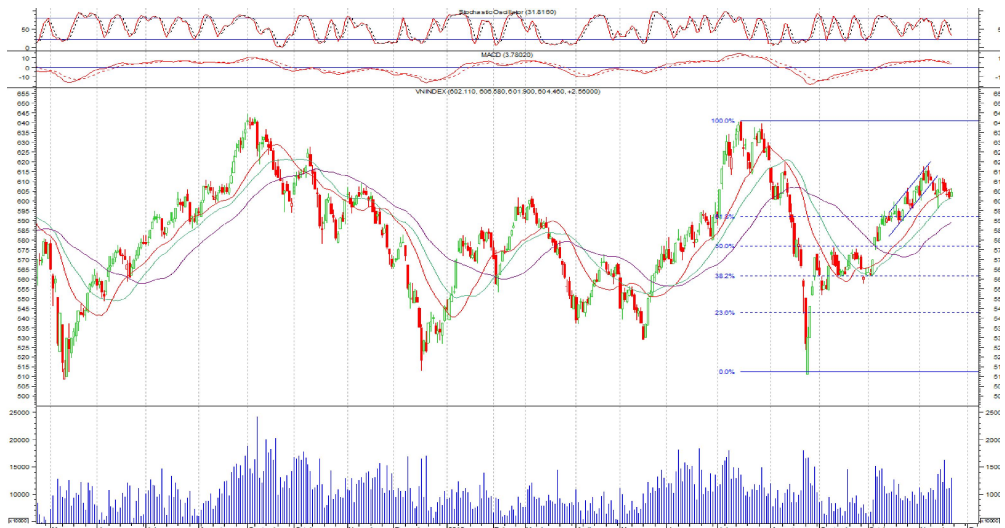
Nhân dân tệ thấp nhất 3 tháng vì dự báo phá giá

Đồng nhân dân tệ của Trung Quốc rơi xuống mức thấp nhất 3 tháng sau khi NHTW nước này điều chỉnh giảm tỷ giá tham chiếu trong bối cảnh đồng USD tăng giá và trên thị trường xuất hiện lo ngại Trung Quốc sẽ cho phép đồng nội tệ giảm giá để kích thích nền kinh tế. Phát biểu tại hội thảo nhà đầu tư Robin Hood tuần trước, tỷ phú sở hữu quỹ đầu tư Appaloosa Management là David Tepper đã cho rằng đồng nhân dân tệ hiện đang ở mức giá quá cao so với giá trị và do đó cần phải giảm giá trong tương lai. Nhận định của Tepper cũng giống với quan điểm của một số nhà quản lý quỹ đầu cơ khác, trong đó có Crispin Odey – nhà sáng lập của quỹ Odey Asset Management. Ông này cũng là người đã đưa ra dự báo Trung Quốc sẽ phá giá nhân dân tệ ít nhất 30%.

HOSE 23/11/2015 VNINDEX 599.99 -4.47 -0.74% 153,192,570 CP 2,265.74 bil VND

Chỉ số hồi phục, tâm lý nhà đầu tư tích cực hơn

- Vn-Index tăng 2.56 điểm lên mức 604.46 (+0.43%). Giao dịch tích cực hơn, dòng tiền quay trở lại khi chỉ số bật tăng tại vùng hỗ trợ
- Stochastic Oscillator giảm mạnh từ 41 xuống 38, khả năng chỉ số tạo đáy và phục hồi
- Chỉ số vẫn tiếp tục xu hướng giằng co trong biên độ hẹp
- Vùng hỗ trợ: 595-600
- Vùng kháng cự 1: 615-620, Kháng cự 2: 640



HOSE Top 5 theo KLGD

OGC	0.2 (5.4%)	24,986,740
FLC	0.3 (3.4%)	14,515,180
DLG	0 (0.0%)	7,062,140
HHS	0.8 (4.8%)	6,456,280
SBT	0.8 (4.5%)	6,096,840

HOSE Top 5 theo % tăng

MCG	0.3 (7.0%)	453,920
STG	1.5 (7.0%)	16,010
TSC	0.9 (7.0%)	2,603,280
HU3	0.5 (6.8%)	2,020
SII	2 (6.7%)	140

HOSE Top 5 theo % giảm

KSS	-0.1 (-9.1%)	189,330
PTK	-0.1 (-9.1%)	83,910
VLF	-0.1 (-7.7%)	15,910
VNH	-0.1 (-7.7%)	10,710
POM	-0.5 (-6.9%)	20

HOSE Top 5 Mua ròng NDTNN

VNM	35.5 tỷ	266,720
OGC	20.6 tỷ	5,317,900
DLG	18.2 tỷ	2,000,000
VIC	13.6 tỷ	311,420
DPM	7.9 tỷ	241,000

HOSE Top 5 Bán ròng NDTNN

KDC	-6.0 tỷ	- 237,920
HSG	-4.9 tỷ	- 111,960
CSM	-4.7 tỷ	- 168,410
SSI	-3.6 tỷ	- 151,890
PVD	-2.4 tỷ	- 72,480

GD NDTNN	KL Ròng	GT Ròng (tỷ)
HOSE	8,416,090	112.89

Nhận định / Bình luận thị trường

- ▶ Giao dịch tích cực trong buổi sáng nhưng yếu dần. Đến phiên chiều, áp lực bán tăng mạnh khiến thị trường chìm trong sắc đỏ.
- ▶ Chốt phiên, tổng khối lượng giao dịch toàn sàn đạt 153.192.570 đơn vị, tương đương giá trị giao dịch là 2.265,74 tỷ đồng.
- ▶ VNM sụt giảm là nguyên nhân chính kéo thị trường đỏ điểm, chốt phiên giảm 4.000 đồng. Ngoài ra BVH và MSN cùng giảm 1.000 đồng, VCB giảm 300 đồng...
- ▶ Dẫn đầu thanh khoản là OGC với 25 triệu cổ phiếu, tiếp đến là FLC 14,5 triệu, DLG 7 triệu, HHS 6,4 triệu, SBT 6 triệu
- ▶ Khối ngoại mua ròng hơn 113 tỷ đồng, mua nhiều VNM 35,5 tỷ, OGC 20,6 tỷ, DLG 18,2 tỷ, VIC 13,6 tỷ, DPM 7,9 tỷ... bán ròng KDC, HSG, CSM, SSI, PVD...

HOSE - Top 10 theo vốn hóa

Mã CK	SLCPLH (triệu)	Giá (000')	Vốn hóa (tỷ)	P/E (lần)	P/B (lần)	ROE	ROA
VCB	2,665.0	46.7	124,456.45	22.9	2.8	10.8%	0.9%
GAS	1,894.4	43.2	81,838.00	6.7	2.0	30.7%	22.9%
VIC	1,849.9	43.7	80,841.39	40.9	3.0	8.1%	2.1%
BID	3,418.7	23.2	79,314.20	12.6	2.1	16.2%	0.8%
CTG	3,723.4	19.7	73,351.07	13.4	1.4	10.4%	0.9%
MSN	746.7	71.5	53,390.33	30.6	3.5	9.2%	3.2%
BVH	680.5	58.0	39,467.34	29.6	3.3	10.8%	2.8%
STB	1,885.2	12.4	23,376.67	9.0	0.8	10.6%	1.0%
MBB	1,600.0	14.6	23,360.00	7.2	1.0	15.2%	1.3%
HPG	732.9	30.2	22,133.20	6.5	1.6	26.4%	14.8%

HOSE - Cổ phiếu khuyến nghị theo dõi / mua / bán / nắm giữ

Mã CK	SLCPLH (triệu)	Giá (000')	Vốn hóa (tỷ)	P/E (lần)	P/B (lần)	Giá mục tiêu	Khuyến nghị
PVD	348.1	33.0	11,485.66	5.7	0.9	NA	TH.DOI
CTG	3,723.4	19.7	73,351.07	13.4	1.4	19.6	GIU
SSI	470.1	23.7	11,140.36	14.9	1.6	NA	TH.DOI
FPT	397.4	49.5	19,673.74	12.6	2.6	NA	TH.DOI
BID	3,418.7	23.2	79,314.20	12.6	2.1	NA	TH.DOI
GAS	1,894.4	43.2	81,838.00	6.7	2.0	NA	TH.DOI

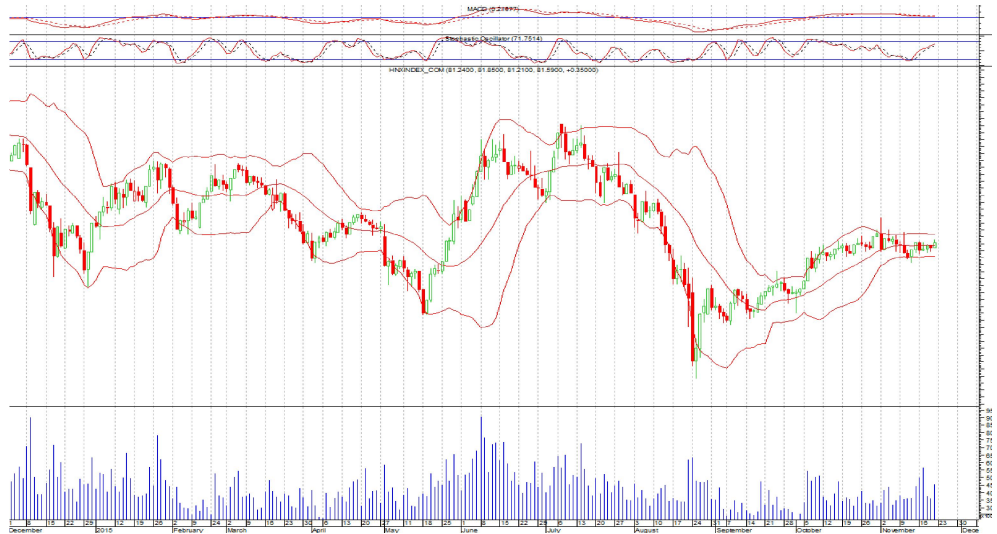
STT	Ma CK	Room NN	% NN	Giao dịch khớp lệnh				Giao dịch thỏa thuận			
				KL Mua	GT Mua	KL Bán	GT Bán	KL Mua	GT Mua	KL Bán	GT Bán
HOSE Top 25		Mua ròng NDTNN									
1	VNM	4	0.49%	266,720	35.47	-	-	92,980	12.37	92,980	12.37
2	OGC	133,653,414	0.04%	5,317,900	20.63	-	-	-	-	-	-
3	DLG	40,839,403	0.25%	2,000,000	18.20	-	-	-	-	-	-
4	VIC	270,414,593	0.14%	330,080	14.43	18,660	0.82	-	-	-	-
5	DPM	80,503,085	0.28%	241,000	7.92	-	-	-	-	-	-
6	VCB	237,276,168	0.21%	168,000	7.88	-	-	-	-	-	-
7	HBC	1,377,290	0.48%	307,450	5.97	11,570	0.22	-	-	-	-
8	BID	950,976,626	0.02%	215,970	5.03	3,000	0.07	-	-	-	-
9	CTD	22,091	48.95%	29,000	4.55	10	0.00	-	-	-	-
10	HPG	72,604,481	39.09%	391,460	11.80	252,880	7.64	-	-	-	-
11	BVH	162,699,086	25.09%	63,790	3.75	-	-	-	-	-	-
12	VHC	15,737,799	31.97%	74,250	2.66	500	0.02	-	-	-	-
13	SJS	37,365,948	11.63%	110,000	2.60	-	-	-	-	-	-
14	CII	20,141,619	36.70%	126,560	2.68	11,600	0.25	-	-	-	-
15	GAS	890,735,230	2.00%	89,760	3.88	43,000	1.86	-	-	-	-
16	CAV	13,360,173	2.61%	38,370	1.99	-	-	-	-	-	-
17	DCM	234,751,313	4.66%	152,000	1.95	-	-	-	-	-	-
18	PAC	7,476,611	24.87%	40,050	1.44	2,000	0.07	-	-	-	-
19	HHS	50,569,502	27.30%	83,560	1.44	5,010	0.09	-	-	-	-
20	ITC	19,598,869	20.63%	149,000	1.28	-	-	-	-	-	-
21	PDR	68,496,588	15.06%	81,600	1.17	-	-	-	-	-	-
22	SVC	4,409,973	31.36%	33,290	1.07	10,600	0.35	-	-	-	-
23	JVC	12,633,202	37.77%	108,720	0.70	1,000	0.01	-	-	-	-
24	ELC	13,663,487	15.65%	30,000	0.66	-	-	-	-	-	-
25	VSI	6,229,350	1.81%	41,720	0.59	5,000	0.07	-	-	-	-

HOSE Top 25		Bán ròng NDTNN									
1	KDC	69,025,194	22.11%	14,090	0.35	102,010	2.57	-	-	150,000	3.77
2	HSG	8,193,290	40.87%	130,040	5.70	242,000	10.61	-	-	-	-
3	CSM	25,390,140	14.70%	-	-	168,410	4.73	-	-	-	-
4	SSI	236,234,052	49.74%	12,400	0.29	164,290	3.90	-	-	-	-
5	PVD	41,728,451	37.03%	61,040	2.02	133,520	4.42	-	-	-	-
6	HVG	54,860,789	11.49%	1,000	0.01	154,030	2.21	-	-	-	-
7	HAG	211,823,894	15.77%	2,240	0.03	144,200	1.98	-	-	-	-
8	SBT	83,179,962	4.19%	100	0.00	104,430	1.90	-	-	-	-
9	EIB	47,436,114	26.16%	-	-	161,000	1.80	-	-	-	-
10	HDC	7,472,534	30.82%	-	-	112,000	1.72	-	-	-	-
11	PGD	24,763,029	7.73%	-	-	32,330	1.49	-	-	-	-
12	NT2	83,811,523	18.40%	-	-	52,470	1.43	-	-	-	-
13	E1VFN30	14,555,770	113.09%	1,000	0.01	100,000	0.97	-	-	-	-
14	SHI	19,668,863	13.05%	-	-	51,000	0.89	-	-	-	-
15	LIX	6,278,272	19.93%	21,500	1.25	35,170	2.04	-	-	-	-
16	STB	350,948,329	11.38%	120,830	1.49	178,600	2.20	-	-	-	-
17	GTN	30,245,817	8.56%	30,000	0.48	65,700	1.05	-	-	-	-
18	DIG	36,277,526	30.74%	-	-	50,500	0.53	-	-	-	-
19	LCG	10,577,568	35.13%	-	-	70,000	0.51	1,600,000	11.04	#####	11.04
20	DQC	7,971,637	23.66%	5,000	0.29	13,760	0.79	-	-	-	-
21	HAR	46,037,279	0.34%	-	-	58,230	0.37	-	-	-	-
22	TCL	6,296,900	18.93%	-	-	5,930	0.19	-	-	-	-
23	AGR	103,287,176	0.28%	-	-	44,000	0.17	-	-	-	-
24	LHG	12,666,025	0.44%	3,300	0.05	11,860	0.19	-	-	-	-
25	NAF	12,111,530	8.63%	-	-	4,310	0.14	-	-	-	-

HNX 23/11/2015 HNX-Index 81.94 0.35 0.43% 79,058,459 CP 808.90 bil. VND

Chỉ số hồi phục, tâm lý nhà đầu tư tích cực hơn

- Chỉ số HNX-Index tăng 0.35 điểm lên mức 81.59 (+0.15%), Nền Bullish Belt Hold hình thành cắt lên MA20 cùng khối lượng gia tăng cho tín hiệu mua trở lại
 - Dải Bollinger Band vẫn đang thu hẹp cho thấy khả năng thị trường tiếp tục giằng co, chỉ số có thể tăng nhẹ
 - Vùng hỗ trợ: 80
 - Kháng cự: 82-83



HNX Top 5 theo KLGD

SCR	0.2 (2.4%)	7,149,910
KLF	0 (0.0%)	3,963,210
TIG	0 (0.0%)	2,957,110
HUT	0.9 (7.8%)	2,700,790
VIX	0.3 (3.9%)	2,621,870

HNX Top 5 theo % tăng

PV2	0.2 (10.0%)	247,200
HHG	0.9 (9.8%)	263,780
VMS	1.2 (9.8%)	2,700
OCH	1.1 (9.7%)	1,900
POT	1.3 (9.6%)	1,850

HNX Top 5 theo % giảm

DLR	-0.9 (-10.0%)	100
VC3	-3.1 (-10.0%)	94,900
MCC	-2.1 (-9.9%)	100
VNF	-7.9 (-9.5%)	100
CX8	-0.7 (-9.3%)	700

HNX Top 5 Mua ròng NDTNN

TIG	11,0 tỷ	#VALUE!
SCR	8,4 tỷ	972,500
CEO	5,9 tỷ	370,900
HUT	1,2 tỷ	100,000
CHP	1,0 tỷ	46,100

HNX Top 5 Bán ròng NDTNN

BVS	-1,5 tỷ	118,500
IVS	-1,0 tỷ	53,700
PLC	-0,7 tỷ	19,800
SDT	-0,7 tỷ	61,300
INN	-0,4 tỷ	11,600

GD NDTNN	KL Ròng	GT Ròng (tỷ)
HNX	2,496,854	25.00

Nhận định / Bình luận thị trường

- ▶ Giao dịch ổn định giúp thị trường duy trì đà tăng. Hiệu ứng tăng lan tỏa giúp sắc xanh duy trì tốt từ đầu phiên đến cuối phiên.
- ▶ Thanh khoản tăng vọt, tổng khối lượng giao dịch toàn thị trường đạt hơn 79 triệu đơn vị, tương đương giá trị giao dịch là 808,9 tỷ đồng.
- ▶ Nhóm cổ phiếu chủ chốt phục hồi tích cực: PVX tăng 100 đồng; BVS, KLS, SCR tăng 200 đồng; VCG và VND tăng 300 đồng...
- ▶ Dẫn đầu về thanh khoản là SCR với 7,1 triệu đơn vị, thứ hai là KLF với gần 4 triệu, tiếp theo là TIG 3 triệu, HUT 2,7 triệu và VIX 2,6 triệu.
- ▶ Khối ngoại mua ròng 25 tỷ đồng, mua nhiều TIG 11 tỷ, SCR 8,4 tỷ, CEO 5,9 tỷ, HUT, CHP... bán ròng BVS, IVS, PLC, SDT, INN...

HNX - Top 10 theo vốn hóa

Mã CK	SLCPLH (triệu)	Giá (000')	Vốn hóa (tỷ)	P/E (lần)	P/B (lần)	ROE	ROA
ACB	896.3	19.9	17,835.85	19.1	1.5	7.8%	0.5%
PVS	446.7	20.2	9,023.35	5.0	0.9	17.8%	6.9%
SQC	107.3	81.0	8,691.22	70.5	8.7	-10.7%	-8.5%
PHP	327.0	22.9	7,487.38	12.9	2.2	6.7%	4.0%
SHB	948.1	6.7	6,352.26	8.2	0.6	7.4%	0.5%
VCG	441.7	12.4	5,477.21	14.7	1.0	5.7%	1.6%
PVI	222.3	23.0	5,112.58	17.3	0.9	4.7%	1.8%
NTP	62.0	62.8	3,891.91	11.6	2.5	22.8%	13.0%
VCS	42.4	74.6	3,163.00	7.4	2.9	44.2%	14.1%
PLC	80.8	37.5	3,029.91	8.6	2.3	28.7%	9.4%

HNX - Cổ phiếu khuyến nghị theo dõi / mua / bán / nắm giữ

Mã CK	SLCPLH (triệu)	Giá (000')	Vốn hóa (tỷ)	P/E (lần)	P/B (lần)	Giá mục tiêu	Khuyến nghị
VCG	441.7	12.4	5,477.21	14.7	1.0	NA	TH.DOI
NDN	32.3	13.2	426.76	4.3	1.1	19.6	MUA
PVS	446.7	20.2	9,023.35	5.0	0.9	NA	TH.DOI
CEO	68.6	16.2	1,111.71	6.0	1.3	NA	TH.DOI
ACB	896.3	19.9	17,835.85	19.1	1.5	13.0	BÁN
SHB	948.1	6.7	6,352.26	8.2	0.6	NA	TH.DOI

- ▶ **Nguyễn Việt Dũng** Trưởng phòng Nghiên cứu Phân tích
dungnv@vietinbanksc.com.vn
- ▶ **Đặng Trần Hải Đăng** Phó phòng Nghiên cứu Phân tích
dangdth@vietinbanksc.com.vn
- ▶ **Trịnh Thị Thu Phương** thuphuong@vietinbanksc.com.vn
 - Tổng hợp thông tin vĩ mô
 - Phân tích kỹ thuật
 - Nhận định, bình luận thị trường
- ▶ **Nguyễn Thu Hằng** hangntt@vietinbanksc.com.vn
 - Ngân hàng
 - Dược phẩm
 - Phân bón
 - Nước giải khát
- ▶ **Vũ Ánh Nguyệt** nguyetva@vietinbanksc.com.vn
 - Cao su
 - Thủy sản
 - Dệt may
 - Mía đường
- ▶ **Lê Duy Hưng** hungld@vietinbanksc.com.vn
 - Bất động sản
 - Thép
 - Xây dựng
- ▶ **Nguyễn Quang Nghĩa** nghianq@vietinbanksc.com.vn
 - Dầu khí
 - Phân bón

Bản báo cáo này được chuẩn bị cho mục đích duy nhất là cung cấp thông tin và không nhằm đưa ra bất kỳ đề nghị hay hướng dẫn mua bán chứng khoán cụ thể nào. Các quan điểm và khuyến cáo được trình bày trong bản báo cáo này không tính đến sự khác biệt về mục tiêu, nhu cầu, chiến lược và hoàn cảnh cụ thể của từng nhà đầu tư. Ngoài ra, nhà đầu tư cũng ý thức có thể có các xung đột lợi ích ảnh hưởng đến tính khách quan của bản báo cáo này. Nhà đầu tư nên xem báo cáo này như một nguồn tham khảo khi đưa ra quyết định đầu tư và phải chịu toàn bộ trách nhiệm đối với quyết định đầu tư của chính mình. VietinBankSc tuyệt đối không chịu trách nhiệm đối với toàn bộ hay bất kỳ thiệt hại nào, hay sự kiện bị coi là thiệt hại, đối với việc sử dụng toàn bộ hoặc từng phần thông tin hay ý kiến nào của bản báo cáo này.

Toàn bộ các quan điểm thể hiện trong báo cáo này đều là quan điểm cá nhân của người phân tích. Không có bất kỳ một phần thu nhập nào của người phân tích liên quan trực tiếp hoặc gián tiếp đến các khuyến cáo hay quan điểm cụ thể trong bản báo cáo này.

Thông tin sử dụng trong báo cáo này được VietinBankSc thu thập từ những nguồn mà chúng tôi cho là đáng tin cậy. Tuy nhiên, chúng tôi không đảm bảo rằng những thông tin này là hoàn chỉnh hoặc chính xác. Các quan điểm và ước tính trong đánh giá của chúng tôi có giá trị đến ngày ra báo cáo và có thể thay đổi mà không cần báo cáo trước.

Bản báo cáo này được giữ bản quyền và là tài sản của VietinBankSc. Mọi sự sao chép, chuyển giao hoặc sửa đổi trong bất kỳ trường hợp nào mà không có sự đồng ý của VietinBankSc đều trái luật.

Bản quyền thuộc VietinBankSc, 2013. Vui lòng trích nguồn khi sử dụng các thông tin trong bản báo cáo này.