

HOSE 20/11/2015

VNINDEX 604.46 2.56 0.43%

KLGD 140,714,933 CP

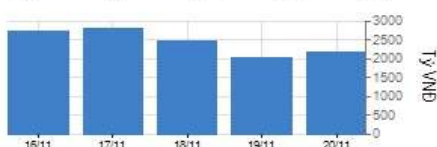
GTGD 2,173.11 Tỷ

GTR NDTNN 11.52 Tỷ

CP Tăng giá 123 CP

CP Giảm giá 75 CP

CP Đứng giá 106 CP



HNX 20/11/2015

HNXINDEX 81.59 0.35 0.43%

KLGD 50,095,186 CP

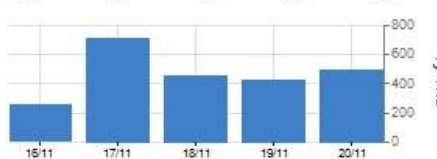
GTGD 488.86 Tỷ

GTR NDTNN 7.00 Tỷ

CP Tăng giá 116 CP

CP Giảm giá 77 CP

CP Đứng giá 186 CP



VN30 & HNX30 INDEX

VN30 611.16 2.11 0.35%

HNX30 148.95 0.61 0.41%

Tâm điểm

- ▶ Chỉ số hồi phục, tâm lý nhà đầu tư tích cực hơn
- ▶ Khối ngoại mua ròng gần 19 tỷ đồng trên cả 2 sàn
- ▶ Phân tích kỹ thuật
- ▶ Nhận định thị trường
- ▶ Giao dịch của khối ngoại trên HOSE
- ▶ Diễn biến vĩ mô trong nước và tình hình doanh nghiệp
- ▶ Diễn biến vĩ mô thế giới

Thị trường / Ngành

Theo thị trường

	Vốn hóa (tỷ)	P/E	P/B	ROE	ROA
HOSE	1,035,295	11.1	2.1	15.9%	6.8%
HNX	144,793	9.9	1.8	12.6%	4.8%
Toàn bộ thị trường	1,180,088	11.3	2.1	15.9%	6.7%

Theo ngành

	Vốn hóa (tỷ)	P/E	P/B	ROE	ROA
Nhựa, cao su & sợi	6,924	8.5	0.9	9.3%	5.4%
Sản phẩm hóa dầu, Nông dược &	38,363	7.2	1.4	18.6%	10.5%
Thép và sản phẩm thép	34,267	8.1	1.4	21.1%	10.7%
Khai khoáng	21,649	93.7	4.0	-2.3%	-2.1%
Vật liệu xây dựng & Nội thất	36,802	9.9	2.0	21.3%	10.8%
Xây dựng	38,574	10.2	1.3	13.2%	4.6%
Máy công nghiệp	8,283	7.0	1.1	15.4%	10.1%
Kho bãi, hậu cần và bảo dưỡng	20,310	12.4	1.9	12.5%	9.1%
Lốp xe	6,662	8.8	2.2	23.9%	11.2%
Nuôi trồng nông & hải sản	38,184	22.1	1.6	11.4%	5.8%
Thực phẩm	77,869	9.1	2.9	14.8%	8.2%
Dược phẩm	13,779	10.0	2.0	20.2%	14.2%
Phần mềm	21,998	12.6	2.5	18.8%	7.5%
Sản xuất & phân phối điện	28,273	7.6	1.5	19.3%	9.6%
Phân phối xăng dầu & khí đốt	89,247	6.9	1.9	29.6%	21.7%
Bảo hiểm nhân thọ	40,148	29.6	3.3	10.8%	2.8%
Môi giới chứng khoán	23,052	16.1	1.4	9.5%	5.7%
Ngân hàng	372,795	14.7	1.9	11.5%	0.8%
Bất động sản	166,444	16.9	2.1	9.8%	3.3%
Thiết bị và Dịch vụ Dầu khí	22,594	5.4	0.9	17.4%	7.7%

Thống kê thị trường

- ▶ HOSE: Thống kê và nhận định thị trường
- ▶ HNX: Thống kê và nhận định thị trường
- ▶ Tổng hợp chỉ số ngành toàn thị trường

VietinBankSc

306 Ba Trieu

Hai Ba Trung

Hanoi

Vietnam

Tel: (844) 3974 7952

Fax: (844) 3974 1760

www.vietinbanksc.com.vn

DIỄN BIẾN THỊ TRƯỜNG

- Cổ phiếu lớn đã giúp thị trường hồi phục sau nhiều phiên điều chỉnh, áp lực bán không còn mạnh giúp chỉ số 2 sàn duy trì được sắc xanh
- Dòng tiền chảy mạnh vào cổ phiếu bất động sản và bảo hiểm trong khi MSN giảm điểm đã khiến nhóm ngành bán lẻ là nhóm duy nhất giảm điểm trong ngày hôm nay
- Khối ngoại mua ròng trên cả 2 sàn gần 19 tỷ đồng

NHẬN ĐỊNH THỊ TRƯỜNG

- Chỉ số đã hồi phục sau khi tiến sát vùng 600, khối lượng gia tăng cho tín hiệu khá tích cực. Tuy nhiên đà tăng sẽ không mạnh, chỉ số vẫn tiếp tục giằng co trong biên độ hẹp. HNX-Index có phần tích cực hơn khi trong phiên hôm nay chỉ số đã cất lên MA20 với lực cầu gia tăng
- Vùng hỗ trợ: VN-Index 595-600, HNX 80.5
- Vùng kháng cự: Vn-Index 615-620, HNX 82

CHIẾN LƯỢC ĐẦU TƯ

- Nhà đầu tư nên thận trọng, quan sát diễn biến thị trường
- Giảm tỷ trọng một phần cổ phiếu khi chỉ số không vượt được mốc 615-620, tiếp tục chốt lời khi gần đến vùng kháng cự mạnh 640
- Hạn chế dùng margin, mua đuổi các cổ phiếu đã tăng nóng

CÁC CỔ PHIẾU CHÚ Ý:

- Tín hiệu mua kỹ thuật 20/11/2015: LCG, DXG, HUT
- Tín hiệu bán kỹ thuật 20/11/2015: DLG
- OGC, JVC thu hút dòng tiền và tiếp tục dư mua trần vào cuối phiên
- DLG được khối ngoại thỏa thuận ròng hơn 23.6 tỷ, MSN cũng được mua ròng hơn 17 tỷ

► **Tin tức**

Hoạt động doanh nghiệp

Thế giới di động: Bình quân 3 ngày khai trương 2 siêu thị, 10 tháng lãi 846 tỷ đồng

10 tháng đầu năm 2015 công ty đạt 19.891 tỷ đồng doanh thu, tương đương 84% kế hoạch cả năm, tăng trưởng 61% so với cùng kỳ 2014. Chuỗi Thegioididong.com chiếm 83,4% doanh thu trong kỳ, tương đương 16.596 tỷ đồng doanh thu. Còn lại 3.295 tỷ đồng doanh thu đến từ chuỗi Dienmayxanh.com. Lũy kế 10 tháng, MWG lãi sau thuế 846 tỷ đồng – tương đương 95% kế hoạch lợi nhuận cả năm 2015. So với kết quả lợi nhuận cùng kỳ 2014, lợi nhuận 10 tháng của MWG tăng 56%.

PVGas lên kế hoạch phát hành gần 19 triệu cổ phiếu ESOP giá 20.000 đồng

Nhằm ghi nhận sự đóng góp, nâng cao vai trò, trách nhiệm của từng cán bộ công nhân viên, thu hút nhân tài, giữ chân cán bộ chủ chốt..., PVGas thống nhất thông qua việc phát hành 18,95 triệu cổ phiếu ESOP cho người lao động, tỷ lệ phát hành ở vào khoảng 1%. Cổ phiếu ESOP bị hạn chế chuyển nhượng trong vòng 1 năm kể từ ngày phát hành. Công ty dự kiến phát hành trong vòng 45 ngày sau khi UBCKNN có thông báo về việc nhận đầy đủ tài liệu.

Vĩ mô trong nước

Nhật Bản cung cấp ODA cho Việt Nam đạt mức kỷ lục 2,5 tỷ USD

Thủ tướng Shinzo Abe thông báo quyết định tiếp tục viện trợ ODA trị giá 172 tỷ yên cho 3 dự án là Dự án đường sắt đô thị Thành phố Hồ Chí Minh tuyến số 01 (Bến Thành – Suối Tiên), Nhà máy nhiệt điện Thái Bình, dự án cải tạo môi trường nước Thành phố Hồ Chí Minh, đưa khoản ODA Nhật Bản cung cấp cho Việt Nam đạt mức kỷ lục hơn 300 tỷ yên, tương đương 2,5 tỷ USD trong năm tài khóa 2015

Vĩ mô thế giới

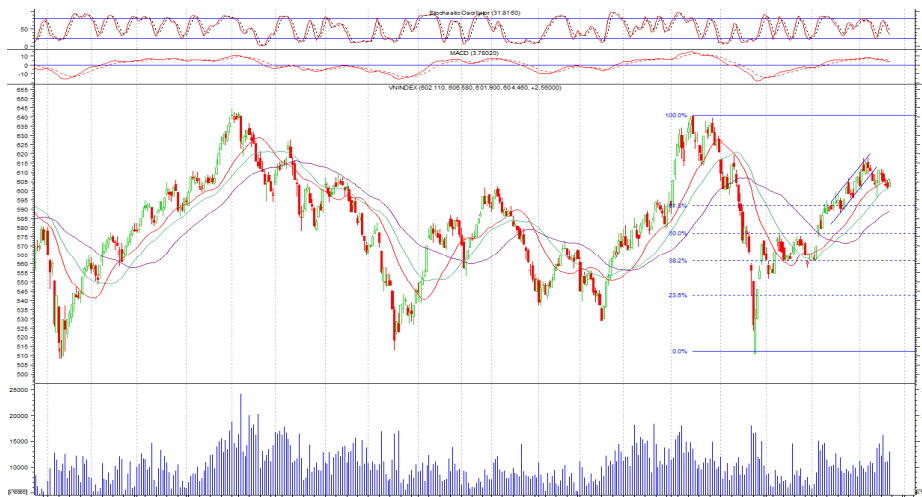
Goldman Sachs: Đồng USD sẽ sớm vượt giá trị của đồng euro

Theo báo Toàn cảnh Frankfurt (FAZ) ngày 21/11, Ngân hàng đầu tư Goldman Sachs của Mỹ đưa ra dự báo rằng 1 euro có thể xuống dưới mức đối 1 USD trong những tháng tới. Joerg Kukies, đồng Giám đốc điều hành Goldman Sachs chi nhánh Đức, trả lời tờ FAZ cho rằng vào thời điểm cuối năm 2015 “1 euro sẽ có giá trị ngang 1 USD.” Ông Kukies thậm chí còn dự báo trong những tháng đầu năm 2016, “1 euro thậm chí chỉ đổi được 0,95 USD.” Hiện nhiều thông tin cho thấy Fed có thể sẽ sớm nâng lãi suất đồng USD trong khi ECB sẽ giảm lãi suất tiếp đối với đồng euro. Theo ông Kukies, việc lãi suất ở Mỹ và châu Âu diễn biến trái ngược nhau sẽ làm đồng euro tiếp tục mất giá hơn so với đồng USD.

HOSE 20/11/2015 VNINDEX 604.46 2.56 0.43% 140,714,933 CP 2,173.11 bil VND

Chỉ số hồi phục, tâm lý nhà đầu tư tích cực hơn

- Vn-Index tăng 2.56 điểm lên mức 604.46 (+0.43%). Giao dịch tích cực hơn, dòng tiền quay trở lại khi chỉ số bật tăng tại vùng hỗ trợ
- Stochastic Oscillator giảm mạnh từ 41 xuống 38, khả năng chỉ số tạo đáy và phục hồi
- Chỉ số vẫn tiếp tục xu hướng giằng co trong biên độ hẹp
- Vùng hỗ trợ: 595-600
- Vùng kháng cự 1: 615-620, Kháng cự 2: 640



HOSE Top 5 theo KLGD

FLC	0 (0.0%)	13,646,220
ITA	0.4 (6.5%)	10,708,650
FIT	0.1 (0.9%)	7,233,870
VHG	0.3 (3.9%)	6,413,610
HQC	0.2 (3.1%)	6,198,790

HOSE Top 5 theo % tăng

VNH	0.1 (8.3%)	11,890
CMT	1 (6.8%)	3,260
SII	1.9 (6.8%)	230
TSC	0.8 (6.6%)	2,606,540
RIC	0.7 (6.5%)	10

HOSE Top 5 theo % giảm

KAC	-0.5 (-6.9%)	390
DHM	-0.3 (-6.8%)	1,036,720
HU3	-0.5 (-6.4%)	10
COM	-3.5 (-6.4%)	770
HLG	-0.3 (-6.3%)	20,580

HOSE Top 5 Mua ròng NDTNN

DLG	23.6 tỷ	2,463,400
VIC	17.3 tỷ	396,080
BID	10.2 tỷ	436,290
HPG	8.9 tỷ	297,760
VCB	6.1 tỷ	130,610

HOSE Top 5 Bán ròng NDTNN

MSN	-68.5 tỷ	- 945,210
HSG	-14.2 tỷ	- 323,150
CSM	-5.9 tỷ	- 208,990
HVG	-5.5 tỷ	- 390,810
SSI	-3.7 tỷ	- 160,820

GD NDTNN KL Ròng GT Ròng (tỷ)

HOSE	4,614,180	11.52
------	-----------	-------

Nhận định / Bình luận thị trường

- ▶ VN-Index linh nhỉnh ít phút đầu phiên khi thị trường mới mở cửa, sau đó tức tắc hồi phục. Sắc xanh trải dài suốt phiên chiều cho tới lúc đóng cửa
- ▶ Diễn biến giao dịch thận trọng, chậm nhưng chắc chắn. Áp lực bán không mạnh, cầu giá cao bắt đầu suốt hiện cho thấy tín hiệu tâm lý tích cực của nhà đầu tư
- ▶ Nhóm cổ phiếu vốn hoá lớn có phiên giao dịch khởi sắc, đóng cửa, BVH tăng mạnh 1500 đồng, VNM tăng 1000 đồng, VIC tăng 300 đồng, GAS tăng 100 đồng
- ▶ Nhóm cổ phiếu bất động sản có phiên giao dịch sôi động, chốt phiên, DXG tăng 600 đồng, KBC tăng 500 đồng, ITA tăng trên 400 đồng...
- ▶ Khối ngoại mua ròng gần 12 tỷ đồng trên HOSE, mua nhiều DLG 23.6 tỷ, VIC 17.3 tỷ, BID 10.2 tỷ, HPG 8.9 tỷ... tiếp tục bán ròng MSN 68.5 tỷ, HSG 14.2 tỷ...

HOSE - Top 10 theo vốn hóa

Mã CK	SLCPLH (triệu)	Giá (000')	Vốn hóa (tỷ)	P/E (lần)	P/B (lần)	ROE	ROA
VCB	2,665.0	47.0	125,255.96	22.9	2.8	10.8%	0.9%
GAS	1,894.4	43.4	82,216.88	6.7	2.0	30.7%	22.9%
VIC	1,849.9	43.7	80,841.39	40.9	3.0	8.1%	2.1%
BID	3,418.7	23.5	80,339.81	12.6	2.1	16.2%	0.8%
CTG	3,723.4	19.9	74,095.75	13.4	1.4	10.4%	0.9%
MSN	746.7	72.5	54,137.04	30.6	3.5	9.2%	3.2%
BVH	680.5	59.0	40,147.81	29.6	3.3	10.8%	2.8%
MBB	1,600.0	14.6	23,360.00	7.2	1.0	15.2%	1.3%
STB	1,885.2	12.3	23,188.15	9.0	0.8	10.6%	1.0%
HPG	732.9	29.9	21,913.34	6.5	1.6	26.4%	14.8%

HOSE - Cổ phiếu khuyến nghị theo dõi / mua / bán / nắm giữ

Mã CK	SLCPLH (triệu)	Giá (000')	Vốn hóa (tỷ)	P/E (lần)	P/B (lần)	Giá mục tiêu	Khuyến nghị
PVD	348.1	33.5	11,659.68	5.7	0.9	NA	TH.DOI
CTG	3,723.4	19.9	74,095.75	13.4	1.4	19.6	GIU
SSI	470.1	23.3	10,952.34	14.9	1.6	NA	TH.DOI
FPT	397.4	51.0	20,269.91	12.6	2.6	NA	TH.DOI
BID	3,418.7	23.5	80,339.81	12.6	2.1	NA	TH.DOI
GAS	1,894.4	43.4	82,216.88	6.7	2.0	NA	TH.DOI

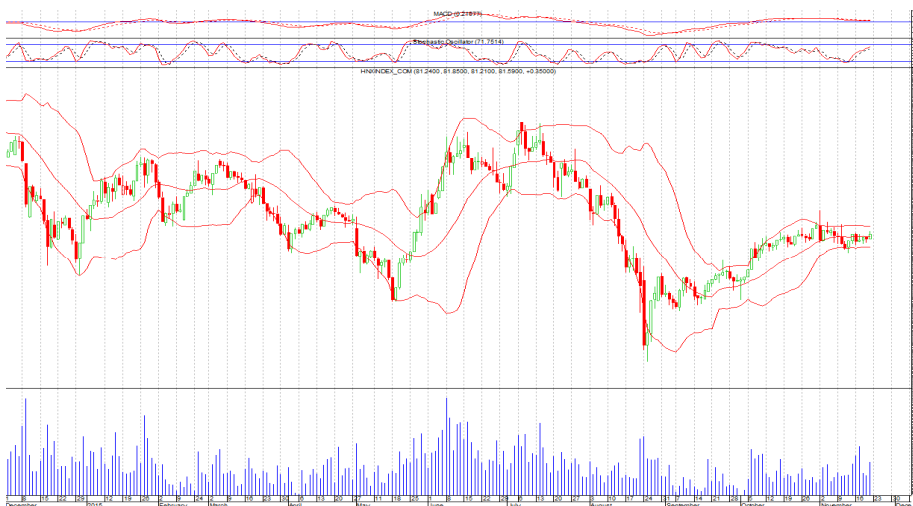
STT	Ma CK	Room NN	% NN	Giao dịch khớp lệnh				Giao dịch thỏa thuận				
				KL Mua	GT Mua	KL Ban	GT Ban	KL Mua	GT Mua	KL Ban	GT Ban	
HOSE Top 25		Mua ròng NDTNN										
1	DLG	42,839,403	0.24%	-	-	-	-	2,463,400	23.65	-	-	
2	VIC	270,686,663	0.14%	396,080	17.30	-	-	-	-	-	-	
3	BID	951,140,906	0.02%	452,290	10.57	16,000	0.37	-	-	-	-	
4	HPG	72,741,531	0.39%	297,760	8.92	-	-	-	-	-	-	
5	VCB	237,372,858	0.21%	130,610	6.15	-	-	-	-	-	-	
6	DPM	80,742,735	0.28%	181,670	5.95	-	-	-	-	-	-	
7	OGC	138,871,314	0.03%	1,375,690	5.09	-	-	-	-	-	-	
8	CTD	1	0.49%	140,490	21.65	110,590	17.02	-	-	-	-	
9	JVC	12,741,922	37.67%	727,460	4.36	100	0.00	-	-	-	-	
10	GAS	890,714,690	2.00%	87,560	3.80	-	-	-	-	-	-	
11	BVH	162,762,876	25.08%	55,000	3.22	-	-	-	-	-	-	
12	SJS	37,475,948	11.52%	131,070	3.13	210	0.01	-	-	-	-	
13	VHC	15,806,229	31.89%	93,670	3.31	6,520	0.23	-	-	-	-	
14	PVD	41,787,941	37.01%	85,080	2.84	2,780	0.09	-	-	-	-	
15	BMP	8	49.00%	15,060	2.06	-	-	-	-	-	-	
16	NCT	9,732,607	11.81%	14,700	2.13	1,000	0.14	-	-	-	-	
17	E1VFN30	14,705,310	112.35%	150,000	1.47	2,000	0.02	-	-	-	-	
18	FIT	65,710,101	12.33%	131,000	1.40	3,100	0.03	-	-	-	-	
19	CAV	13,397,543	2.48%	30,000	1.58	6,500	0.34	-	-	-	-	
20	ELC	13,693,487	15.58%	51,890	1.14	-	-	-	-	-	-	
21	VNM	4	49.00%	13,320	1.73	5,000	0.66	133,000	17.82	133,000	17.82	
22	PTB	6,149,511	6.30%	20,000	1.38	5,510	0.38	-	-	-	-	
23	PAC	7,513,661	24.75%	33,900	1.24	7,000	0.25	-	-	-	-	
24	PPC	109,976,143	15.29%	56,390	1.04	7,760	0.14	-	-	-	-	
25	TMS	1,864,044	41.16%	10,040	0.89	20	0.00	-	-	-	-	

HOSE Top 25		Bán ròng NDTNN										
1	MSN	107,725,080	33.70%	72,590	5.27	#####	73.80	-	-	-	-	
2	HSG	7,826,350	41.24%	209,700	9.25	532,850	23.46	-	-	-	-	
3	CSM	25,387,140	14.70%	-	-	208,990	5.87	-	-	-	-	
4	HVG	54,459,149	11.71%	1,000	0.01	391,810	5.46	-	-	-	-	
5	SSI	236,245,852	49.74%	3,390	0.08	164,210	3.82	-	-	-	-	
6	CII	20,118,179	36.71%	-	-	126,000	2.65	-	-	-	-	
7	PDR	68,578,188	15.02%	28,650	0.41	178,400	2.57	-	-	-	-	
8	HBC	1,684,740	47.39%	10,000	0.19	113,430	2.10	-	-	-	-	
9	EIB	47,174,904	26.18%	-	-	105,000	1.18	-	-	-	-	
10	DQC	7,959,017	23.70%	5,000	0.29	20,000	1.17	-	-	-	-	
11	HDC	7,382,784	31.04%	-	-	55,280	0.84	-	-	-	-	
12	DGW	10,224,411	20.25%	-	-	20,000	0.67	-	-	-	-	
13	FCN	10,503	31.91%	100	0.00	21,580	0.44	-	-	-	-	
14	NT2	83,706,523	18.44%	30,400	0.83	43,030	1.18	-	-	-	-	
15	KBC	85,759,349	30.97%	-	-	23,500	0.32	-	-	-	-	
16	DIG	36,277,526	30.74%	-	-	30,100	0.31	-	-	-	-	
17	DVP	13,568,690	15.08%	50	0.00	4,530	0.29	-	-	-	-	
18	MCP	4,635,546	5.05%	-	-	25,060	0.28	-	-	-	-	
19	STB	351,006,159	17.27%	69,010	0.85	91,150	1.12	-	-	-	-	
20	LHG	12,669,325	0.43%	-	-	16,000	0.25	-	-	-	-	
21	HAX	5,080,716	3.29%	-	-	15,580	0.25	-	-	-	-	
22	BMI	5,871,044	41.93%	-	-	8,910	0.23	-	-	-	-	
23	PGD	24,753,729	7.74%	-	-	4,370	0.20	-	-	-	-	
24	REE	-	43.70%	-	-	7,500	0.19	-	-	-	-	
25	CDC	7,609,771	0.55%	-	-	24,860	0.19	-	-	-	-	

HNX 20/11/2015 HNX-Index 81.59 0.35 0.43% 50,095,186 CP 488.86 bil. VND

Chỉ số hồi phục, tâm lý nhà đầu tư tích cực hơn

-Chỉ số HNX-Index tăng 0.35 điểm lên mức 81.59 (+0.15%), Nền Bullish Belt Hold hình thành cắt lên MA20 cùng khối lượng gia tăng cho tín hiệu mua trở lại
 - Dải Bollinger Band vẫn đang thu hẹp cho thấy khả năng thị trường tiếp tục giằng co, chỉ số có thể tăng nhẹ
 - Vùng hỗ trợ: 80
 - Kháng cự: 82-83



HNX Top 5 theo KLGĐ

SCR	0.1 (1.2%)	4,726,220
KLF	-0.1 (-2.1%)	3,850,160
PVX	0.2 (6.9%)	3,370,310
SHN	1.3 (9.8%)	3,065,570
TIG	-0.3 (-2.7%)	2,558,940

HNX Top 5 theo % tăng

DP3	2.3 (10.0%)	400
S12	0.2 (10.0%)	100
SIC	0.6 (10.0%)	100
DPC	1.6 (9.9%)	1,300
DPS	1.5 (9.9%)	1,501,200

HNX Top 5 theo % giảm

CJC	-3.9 (-10.0%)	200
SDG	-1.8 (-9.9%)	2,000
NBP	-1.6 (-9.8%)	100
THT	-1.1 (-9.3%)	500
DC2	-0.4 (-9.3%)	3,100

HNX Top 5 Mua ròng NDTNN

CEO	3,8 tỷ	250,000
PVC	1,7 tỷ	94,700
VCS	1,3 tỷ	17,800
SCR	0,7 tỷ	83,000
CHP	0,6 tỷ	30,000

HNX Top 5 Bán ròng NDTNN

PVB	-1,1 tỷ	30,600
IVS	-0,7 tỷ	38,500
SDT	-0,6 tỷ	50,400
BVS	-0,4 tỷ	35,400
VDS	-0,3 tỷ	30,000

GD NDTNN	KL Ròng	GT Ròng (tỷ)
HNX	511,680	7.00

Nhận định / Bình luận thị trường

- ▶ Thị trường tăng điểm ngay từ đầu phiên, đồ thị giá tích cực hướng lên, trước khi đóng cửa ở mức tăng gần cao nhất trong ngày.
- ▶ Tâm lý nhà đầu tư tích cực, lực mua giá cao xuất hiện dù chưa thực sự nổi bật, dòng tiền luân chuyển đều đặn, nâng thanh khoản ở mức khá
- ▶ Nhóm cổ phiếu chủ chốt chịu sự phân hóa, đóng cửa PVX và VND tăn 200 đồng; SCR tăng 100 đồng; ACB và KLS giảm nhẹ 100 đồng...
- ▶ Dẫn đầu về thanh khoản là SCR với hơn 4.7 triệu, KLF và PVX cùng đạt 3.4 triệu, SHN 3 triệu, TIG 2.6 triệu...
- ▶ Khối ngoại mua ròng 7 tỷ đồng, mua vào CEO 3.8 tỷ, PVC 1.7 tỷ, VCS 1.3 tỷ...bán ròng PVB 1.1 tỷ, các mã khác bán ròng không đáng kể như IVS, SDT, BVS, VDS...

HNX - Top 10 theo vốn hóa

Mã CK	SLCPLH (triệu)	Giá (000')	Vốn hóa (tỷ)	P/E (lần)	P/B (lần)	ROE (%)	ROA (%)
ACB	896.3	20.0	17,925.48	19.1	1.5	7.8%	0.5%
PVS	446.7	20.2	9,023.35	5.0	0.9	17.8%	6.9%
SQC	107.3	81.0	8,691.22	70.5	8.7	-10.7%	-8.5%
PHP	327.0	23.0	7,520.08	12.9	2.2	6.7%	4.0%
SHB	948.1	6.7	6,352.26	8.2	0.6	7.4%	0.5%
VCG	441.7	12.1	5,344.70	14.7	1.0	5.7%	1.6%
PVI	222.3	23.1	5,134.81	17.3	0.9	4.7%	1.8%
NTP	62.0	64.9	4,022.05	11.6	2.5	22.8%	13.0%
PLC	80.8	38.2	3,086.47	8.6	2.3	28.7%	9.4%
VCS	42.4	71.0	3,010.36	7.4	2.9	44.2%	14.1%

HNX - Cổ phiếu khuyến nghị theo dõi / mua / bán / nắm giữ

Mã CK	SLCPLH (triệu)	Giá (000')	Vốn hóa (tỷ)	P/E (lần)	P/B (lần)	Giá mục tiêu	Khuyến nghị
VCG	441.7	12.1	5,344.70	14.7	1.0	NA	TH.DOI
NDN	32.3	13.3	430.00	4.3	1.1	19.6	MUA
PVS	446.7	20.2	9,023.35	5.0	0.9	NA	TH.DOI
CEO	68.6	15.5	1,063.67	6.0	1.3	NA	TH.DOI
ACB	896.3	20.0	17,925.48	19.1	1.5	13.0	BÁN
SHB	948.1	6.7	6,352.26	8.2	0.6	NA	TH.DOI

- ▶ **Nguyễn Việt Dũng** Trưởng phòng Nghiên cứu Phân tích
dungnv@vietinbanksc.com.vn
- ▶ **Đặng Trần Hải Đăng** Phó phòng Nghiên cứu Phân tích
dangdth@vietinbanksc.com.vn
- ▶ **Trịnh Thị Thu Phương** thuphuong@vietinbanksc.com.vn
 - Tổng hợp thông tin vĩ mô
 - Phân tích kỹ thuật
 - Nhận định, bình luận thị trường
- ▶ **Nguyễn Thu Hằng** hangntt@vietinbanksc.com.vn
 - Ngân hàng
 - Dược phẩm
 - Phân bón
 - Nước giải khát
- ▶ **Vũ Ánh Nguyệt** nguyetva@vietinbanksc.com.vn
 - Cao su
 - Thủy sản
 - Dệt may
 - Mía đường
- ▶ **Lê Duy Hưng** hungld@vietinbanksc.com.vn
 - Bất động sản
 - Thép
 - Xây dựng
- ▶ **Nguyễn Quang Nghĩa** nghianq@vietinbanksc.com.vn
 - Dầu khí
 - Phân bón

Bản báo cáo này được chuẩn bị cho mục đích duy nhất là cung cấp thông tin và không nhằm đưa ra bất kỳ đề nghị hay hướng dẫn mua bán chứng khoán cụ thể nào. Các quan điểm và khuyến cáo được trình bày trong bản báo cáo này không tính đến sự khác biệt về mục tiêu, nhu cầu, chiến lược và hoàn cảnh cụ thể của từng nhà đầu tư. Ngoài ra, nhà đầu tư cũng ý thức có thể có các xung đột lợi ích ảnh hưởng đến tính khách quan của bản báo cáo này. Nhà đầu tư nên xem báo cáo này như một nguồn tham khảo khi đưa ra quyết định đầu tư và phải chịu toàn bộ trách nhiệm đối với quyết định đầu tư của chính mình. VietinBankSc tuyệt đối không chịu trách nhiệm đối với toàn bộ hay bất kỳ thiệt hại nào, hay sự kiện bị coi là thiệt hại, đối với việc sử dụng toàn bộ hoặc từng phần thông tin hay ý kiến nào của bản báo cáo này.

Toàn bộ các quan điểm thể hiện trong báo cáo này đều là quan điểm cá nhân của người phân tích. Không có bất kỳ một phần thu nhập nào của người phân tích liên quan trực tiếp hoặc gián tiếp đến các khuyến cáo hay quan điểm cụ thể trong bản báo cáo này.

Thông tin sử dụng trong báo cáo này được VietinBankSc thu thập từ những nguồn mà chúng tôi cho là đáng tin cậy. Tuy nhiên, chúng tôi không đảm bảo rằng những thông tin này là hoàn chỉnh hoặc chính xác. Các quan điểm và ước tính trong đánh giá của chúng tôi có giá trị đến ngày ra báo cáo và có thể thay đổi mà không cần báo cáo trước.

Bản báo cáo này được giữ bản quyền và là tài sản của VietinBankSc. Mọi sự sao chép, chuyển giao hoặc sửa đổi trong bất kỳ trường hợp nào mà không có sự đồng ý của VietinBankSc đều trái luật.

Bản quyền thuộc VietinBankSc, 2013. Vui lòng trích nguồn khi sử dụng các thông tin trong bản báo cáo này.