

HOSE 06/11/2015

VNINDEX 612.36 **-2.82 -0.46%**

KLGD 99,747,811 CP
 GTGD 1,782.58 Tỷ
 GTR NDTNN 34.53 Tỷ

CP Tăng giá 122 CP
 CP Giảm giá 93 CP
 CP Đứng giá 89 CP



Tâm điểm

- ▶ VN - Index rung lắc mạnh
- ▶ Khối ngoại mua ròng gần 40 tỷ đồng trên cả hai sàn
- ▶ Phân tích kỹ thuật
- ▶ Nhận định thị trường
- ▶ Giao dịch của khối ngoại trên HOSE
- ▶ Diễn biến vĩ mô trong nước và tình hình doanh nghiệp
- ▶ Diễn biến vĩ mô thế giới

HNX 06/11/2015

HNXINDEX 81.50 **-0.35 -0.42%**

KLGD 39,469,618 CP
 GTGD 463.11 Tỷ
 GTR NDTNN 5.00 Tỷ

CP Tăng giá 104 CP
 CP Giảm giá 76 CP
 CP Đứng giá 199 CP



Thị trường / Ngành

Thị trường / Ngành	Vốn hóa (tỷ)	P/E	P/B	ROE	ROA
Theo thị trường					
HOSE	963,405	10.7	2.1	17.0%	7.5%
HNX	143,887	9.9	1.8	12.4%	4.6%
Toàn bộ thị trường	1,107,292	11.0	2.1	16.9%	7.3%

Theo ngành	Vốn hóa (tỷ)	P/E	P/B	ROE	ROA
Nhựa, cao su & sợi	6,691	8.2	0.8	9.2%	5.4%
Sản phẩm hóa dầu, Nông dược & Thép và sản phẩm thép	38,614	7.1	1.4	18.8%	10.7%
Khai khoáng	35,146	8.4	1.4	21.0%	10.7%
Vật liệu xây dựng & Nội thất	21,908	94.3	4.0	-2.3%	-2.1%
Xây dựng	34,412	9.6	1.9	20.8%	10.5%
Máy công nghiệp	38,644	10.4	1.3	12.6%	4.3%
Kho bãi, hậu cần và bảo dưỡng	8,585	7.0	1.1	16.6%	10.9%
Lốp xe	20,257	12.9	1.9	12.3%	9.0%
Nuôi trồng nông & hải sản	6,766	8.9	2.2	23.9%	11.2%
Thực phẩm	38,728	22.2	1.6	11.3%	5.7%
Dược phẩm	77,524	9.1	2.9	14.9%	8.3%
Phần mềm	13,633	9.9	2.1	20.3%	14.2%
Sản xuất & phân phối điện	21,610	12.4	2.5	20.1%	7.8%
Phân phối xăng dầu & khí đốt	28,123	7.1	1.5	20.5%	10.2%
Bảo hiểm nhân thọ	97,593	7.2	2.2	32.9%	23.1%
Môi giới chứng khoán	44,231	32.6	3.6	10.8%	2.8%
Ngân hàng	23,578	16.7	1.4	9.6%	5.7%
Bất động sản	370,213	14.7	1.9	11.5%	0.8%
Thiết bị và Dịch vụ Dầu khí	85,702	11.0	1.3	11.5%	4.5%
	24,395	5.8	1.0	17.9%	7.9%

VN30 & HNX30 INDEX

VN30 625.71 4.36 0.70%
 HNX30 151.78 0.03 0.02%

Thống kê thị trường

- ▶ HOSE: Thống kê và nhận định thị trường
- ▶ HNX: Thống kê và nhận định thị trường
- ▶ Tổng hợp chỉ số ngành toàn thị trường

VietinBankSc
 306 Ba Trieu
 Hai Ba Trung
 Hanoi
 Vietnam
 Tel: (844) 3974 7952
 Fax: (844) 3974 1760
www.vietinbanksc.com.vn

DIỄN BIẾN THỊ TRƯỜNG

- Thị trường rung lắc khá mạnh, chớm tăng đầu phiên rồi bất ngờ quay đầu giảm, đã có lúc thị trường hồi lại sắc xanh nhưng sớm bị gam đỏ che phủ
- Cầu tỏ ra thận trọng. Sức mua giá cao sụt giảm. Lực đẩy yếu. Ví thể, VN-Index chủ yếu giao dịch trong sắc đỏ, đã có lúc chỉ số giảm xuống dưới mốc 610 điểm
- Cổ phiếu ngành hàng cá nhân, gia dụng và y tế là nhóm ngành có mức tăng trưởng cao nhất trong phiên, trong khi bảo hiểm dẫn đầu về tỷ lệ giảm
- Khối ngoại giao dịch mua ròng gần 40 tỷ đồng trên cả 2 sàn

NHẬN ĐỊNH THỊ TRƯỜNG

- Xu hướng đi lên vẫn đang được duy trì. Ngưỡng điểm 600 có khả năng trở thành ngưỡng hỗ trợ trong ngắn hạn
- Áp lực chốt lời dự kiến tăng mạnh khi chỉ số VN - Index chạm mức kháng cự 615 - 620 đang mạnh lên
- Đà tăng của thị trường chưa có dấu hiệu suy yếu, tuy nhiên thanh khoản chỉ thực sự cải thiện khi mức kháng cự được vượt thành công

CHIẾN LƯỢC ĐẦU TƯ

- Đối với nhà đầu tư nắm cổ phiếu, nên hạ tỷ trọng margin, và có thể tiếp tục nắm giữ những mã có cơ bản tốt
- Đối với nhà đầu tư có tiền mặt có thể tìm cơ hội giải ngân khi thị trường giảm điểm, tuy nhiên không nên mua vào khi mốc 610 bị phá vỡ
- Trong trường hợp thị trường khởi sắc, tăng đột biến, không nên tiến hành mua đuổi
- Nhà đầu tư vẫn tiếp tục theo dõi diễn biến thị trường. Trường hợp áp lực bán tăng trở lại khiến điều chỉnh sâu, chỉ số không giữ được mốc 600 thì nên giảm tỷ trọng cổ phiếu, hạn chế margin

CÁC CỔ PHIẾU CHÚ Ý:

- VNM tiếp tục là trụ đỡ của thị trường khi tăng 3000 đồng, lập kỷ lục theo giá đã điều chỉnh

► **Tin tức**

Hoạt động doanh nghiệp

VSC: Lãi ròng 9 tháng đã vượt 18% kế hoạch năm

Trong quý 3/2015, VSC thu về doanh thu 244 tỷ đồng, tăng 16% so với cùng kỳ 2014. Theo giải trình của VSC, doanh thu về điện lạnh và hàng hóa thông qua kho tăng nhiều so với cùng kỳ năm trước là nguyên nhân chủ yếu khiến cho doanh thu tăng mạnh. Sau khi trừ đi chi phí, lãi ròng quý 3/2015 đạt 89 tỷ đồng, tăng đến 82% so với cùng kỳ. Lũy kế 9 tháng đầu năm 2015, VSC đã thu về được 225 tỷ đồng, vượt 18% kế hoạch năm 2015 (191 tỷ đồng).

DMC: Lãi ròng quý 3 công ty mẹ đạt 33 tỷ đồng

CTCP XNK Y tế Domesco (HOSE: DMC) công bố BCTC công ty mẹ quý 3/2015 với doanh thu 314 tỷ đồng, giảm 5% và lãi ròng 33 tỷ đồng, tăng nhẹ 8% so với cùng kỳ năm trước. Lũy kế 9 tháng đầu năm, DMC ghi nhận 860 tỷ đồng doanh thu thuần và 101 tỷ đồng lãi ròng lần lượt giảm 22% và tăng 6% so với cùng kỳ năm 2014.

GMC: Lãi ròng quý 3 giảm 44% chỉ đạt 14.5 tỷ đồng

Cụ thể, trong kỳ doanh thu đạt 458 tỷ đồng, giảm 12% so với cùng kỳ năm trước; giá vốn giảm mạnh hơn nên lãi gộp vẫn tăng nhẹ 3% lên 74 tỷ đồng. Lũy kế 9 tháng đầu năm, GMC ghi nhận 1,114 tỷ đồng doanh thu thuần, tương đương cùng kỳ năm trước và lãi ròng 63 tỷ đồng, tăng trưởng 13%. So với kế hoạch năm, GMC đã thực hiện vượt 5% kế hoạch lãi

Vĩ mô trong nước

Xóa bỏ ngay 65% dòng thuế nhập khẩu khi TPP có hiệu lực

Cụ thể, liên quan đến thuế nhập khẩu, Bộ Tài chính cho biết Việt Nam cam kết một biểu thuế chung cho tất cả các nước TPP, trong đó trên 65% số dòng thuế sẽ được xóa bỏ thuế nhập khẩu ngay khi Hiệp định có hiệu lực và gần 98% số dòng thuế sau 10 năm; các mặt hàng còn lại có lộ trình trên 10 năm hoặc áp dụng hạn ngạch thuế quan (TRQ). Những mặt hàng Việt Nam cam kết xóa bỏ thuế nhập khẩu ngay khi Hiệp định có hiệu lực bao gồm: động vật sống, thức ăn gia súc, một số sản phẩm sữa, ngũ cốc, gạo, da và sản phẩm da, cao su và sản phẩm cao su, chất dẻo, dược phẩm, thuốc trừ sâu, hóa chất, khoáng sản, một số loại giấy, nguyên liệu dệt may, da giày, vải bông các loại, sản phẩm dệt may, phân bón, nước hoa, mỹ phẩm, máy móc thiết bị, đồ nội thất, gỗ và sản phẩm gỗ, nhạc cụ, sản phẩm sắt thép, linh kiện điện tử ...

Vĩ mô thế giới

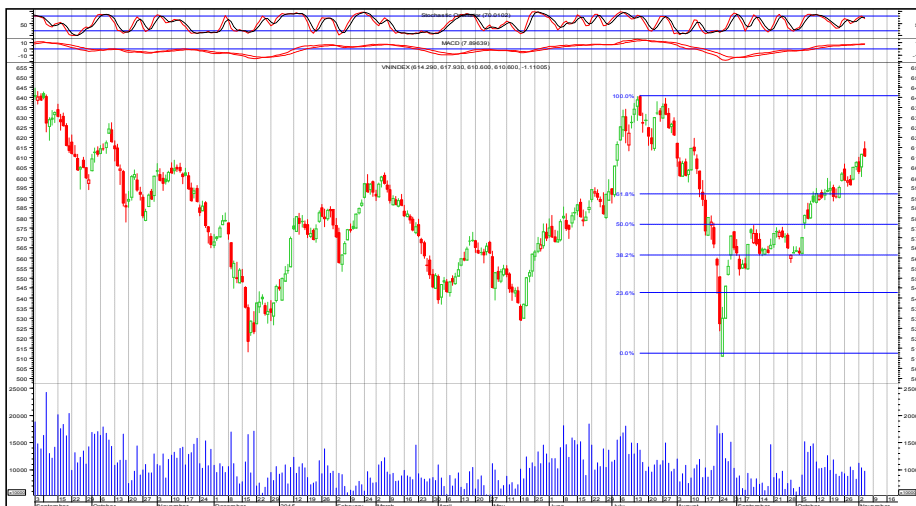
Chứng khoán Trung Quốc bất ngờ “hồi sinh”

Thị trường chứng khoán Trung Quốc ngày 5/11 chuyển sang trạng thái thị trường giá lên (bull market), một diễn biến đầy bất ngờ sau những cú sụt giảm “kinh hoàng” vào mùa hè vừa qua khiến hàng nghìn tỷ USD giá trị vốn hóa “bốc hơi”. Theo tin từ Wall Street Journal, chỉ số Shanghai Composite Index tính đến phiên này đã tăng 20,3% so với hôm 26/8, thời điểm thị trường chạm đáy. Theo định nghĩa, trạng thái thị trường giá lên được thiết lập khi giá tăng 20% kể từ mức đáy gần nhất.

HOSE 06/11/2015 VNINDEX 612.36 -2.82 -0.46% 99,747,811 CP 1,782.58 bil VND

VN - Index rung lắc mạnh

-VN-INDEX đạt 612.36 điểm, giảm 2.82 điểm, tương ứng giảm 0.46%. Cây nến đỏ với bóng trên và bóng dưới cho thấy sự rung lắc mạnh
 - RSI vẫn duy trì trên đường trendline cũng ủng hộ đà tăng sẽ còn tiếp tục. Mục tiêu trong ngắn hạn là vùng 620-630 điểm.
 - Chỉ báo ADX đang duy trì mức cao cho thấy xu hướng đang khá mạnh trong ngắn hạn nên rủi ro không quá lớn.
 - Mốc 615 điểm tiếp tục là mức kháng cự mạnh của VN-Index



HOSE Top 5 theo KLGD

DLG	0 (0.0%)	6,506,110
HQC	0.3 (4.7%)	5,399,010
HAG	0.9 (6.5%)	4,702,530
PPI	-0.1 (-1.3%)	3,073,080
FPT	1.5 (2.9%)	2,727,690

HOSE Top 5 theo % tăng

KTB	0.1 (9.1%)	477,760
PTK	0.1 (9.1%)	349,830
GTT	0.1 (8.3%)	303,240
VLF	0.1 (8.3%)	110
STG	1.5 (7.0%)	12,500

HOSE Top 5 theo % giảm

TDW	-1.4 (-7.0%)	340
CMV	-1.2 (-6.9%)	100
HRC	-2.7 (-6.9%)	10
BBC	-4 (-6.6%)	1,560
HTL	-10 (-6.5%)	930

HOSE Top 5 Mua ròng NDTNN

VCB	14.8 tỷ	309,630
NCT	6.4 tỷ	45,930
DPM	6.1 tỷ	181,810
NT2	6.0 tỷ	223,280
DCM	5.2 tỷ	403,000

HOSE Top 5 Bán ròng NDTNN

SBT	-10.0 tỷ	- 615,950
HAG	-5.0 tỷ	- 339,520
HBC	-4.3 tỷ	- 214,000
KDC	-2.8 tỷ	- 118,460
GAS	-2.8 tỷ	- 58,290

GD NDTNN	KL Ròng	GT Ròng (tỷ)
HOSE	821,660	34.53

Nhận định / Bình luận thị trường

- ▶ Thị trường rung lắc khá mạnh, chớm tăng đầu phiên rồi bất ngờ quay đầu giảm, đã có lúc thị trường hồi lại sắc xanh nhưng sớm bị gam đỏ che phủ
- ▶ Cầu tổ ra thận trọng. Sức mua giá cao sụt giảm. Lực đẩy yếu. Ví dụ, VN-Index chủ yếu giao dịch trong sắc đỏ, đã có lúc chỉ số giảm xuống dưới mốc 610 điểm
- ▶ Nhóm cổ phiếu vốn hoá lớn chịu sự phân hoá, VNM đóng cửa tăng 1.000 đồng, MSN tăng 500 đồng trong khi, FPT giảm 1.000 đồng, GAS giảm 500 đồng...
- ▶ Cổ phiếu ngành hàng cá nhân, gia dụng và y tế là nhóm ngành có mức tăng trưởng cao nhất trong phiên, trong khi bảo hiểm dẫn đầu về tỷ lệ giảm
- ▶ Khối ngoại mua ròng gần 35 tỷ đồng, mua ròng VCB 14.8 tỷ, NCT 6.4 tỷ, DPM 6.1 tỷ, NT2 6 tỷ, DCM 5.2 tỷ ... bán ròng SBT 10 tỷ, HAG 5 tỷ, HBC 4.3 tỷ...

HOSE - Top 10 theo vốn hóa

Mã CK	SLCPLH (triệu)	Giá (000')	Vốn hóa (tỷ)	P/E (lần)	P/B (lần)	ROE	ROA
VCB	2,665.0	47.9	127,654.47	23.1	2.8	10.8%	0.9%
GAS	1,894.4	48.0	90,931.11	7.1	2.3	34.1%	24.3%
BID	3,418.7	23.6	80,681.68	12.5	2.1	16.2%	0.8%
CTG	3,723.4	20.9	77,819.16	13.6	1.4	10.4%	0.9%
MSN	746.7	74.0	55,257.12	30.8	3.6	9.2%	3.2%
BVH	680.5	65.0	44,230.64	32.6	3.6	10.8%	2.8%
HPG	732.9	31.0	22,720.44	6.7	1.6	26.4%	14.8%
MBB	1,600.0	14.2	22,720.00	6.8	0.9	15.2%	1.3%
HNG	708.1	31.3	22,164.90	23.4	1.8	11.6%	5.0%
FPT	397.4	53.5	21,263.54	12.3	2.5	20.3%	7.9%

HOSE - Cổ phiếu khuyến nghị theo dõi / mua / bán / nắm giữ

Mã CK	SLCPLH (triệu)	Giá (000')	Vốn hóa (tỷ)	P/E (lần)	P/B (lần)	Giá mục tiêu	Khuyến nghị
PVD	348.1	36.1	12,564.61	6.1	0.9	NA	TH.DOI
CTG	3,723.4	20.9	77,819.16	13.6	1.4	NA	TH.DOI
SSI	470.1	24.2	11,375.39	15.4	1.7	NA	TH.DOI
FPT	397.4	53.5	21,263.54	12.3	2.5	NA	TH.DOI
BID	3,418.7	23.6	80,681.68	12.5	2.1	NA	TH.DOI
GAS	1,894.4	48.0	90,931.11	7.1	2.3	NA	TH.DOI

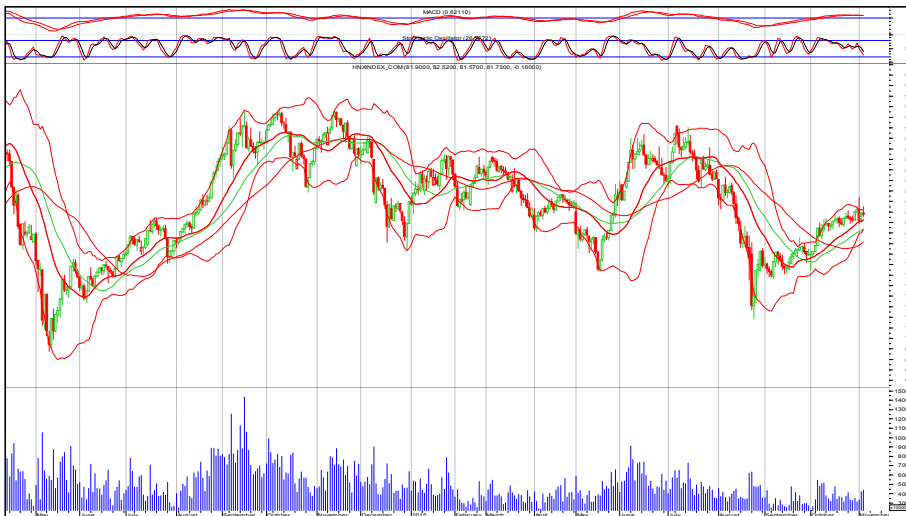
STT	Ma CK	Room NN	% NN	Giao dịch khớp lệnh				Giao dịch thỏa thuận			
				KL Mua	GT Mua	KL Ban	GT Ban	KL Mua	GT Mua	KL Ban	GT Ban
HOSE Top 25		Mua ròng NDTNN									
1	VCB	237,920,325	0.21%	309,630	14.77	-	-	-	-	-	-
2	NCT	9,837,967	0.11%	15,130	2.09	4,200	0.58	35,000	4.90	-	-
3	DPM	81,795,275	0.27%	190,120	6.43	8,310	0.28	-	-	-	-
4	NT2	85,216,803	0.18%	313,000	8.44	89,720	2.43	-	-	-	-
5	DCM	235,885,693	0.04%	453,000	5.86	50,000	0.65	-	-	-	-
6	HHS	50,734,432	0.27%	304,800	5.05	-	-	-	-	-	-
7	CTG	15,727,517	0.30%	145,000	3.00	3,500	0.07	-	-	-	-
8	SSI	236,326,898	0.50%	177,670	4.26	74,340	1.78	-	-	-	-
9	HT1	123,531,387	10.15%	93,040	2.47	-	-	-	-	-	-
10	DQC	8,160,037	23.06%	34,900	2.30	-	-	-	-	-	-
11	SFI	2,854,635	22.65%	73,030	2.23	-	-	-	-	-	-
12	HCM	58,676	48.95%	58,670	2.10	-	-	-	-	-	-
13	SKG	518,109	46.84%	25,660	2.15	2,000	0.16	-	-	-	-
14	KSB	7,055,868	18.85%	106,760	3.51	50,000	1.65	-	-	-	-
15	PAC	7,789,301	23.86%	50,000	1.61	200	0.01	-	-	-	-
16	FLC	193,647,484	12.45%	220,000	1.56	-	-	-	-	-	-
17	CAV	13,727,353	1.34%	30,000	1.45	1,000	0.05	-	-	-	-
18	BID	952,670,236	2.13%	58,140	1.37	-	-	-	-	-	-
19	PVD	41,646,250	37.05%	63,550	2.27	29,930	1.07	-	-	-	-
20	KBC	86,359,129	30.85%	81,500	1.16	-	-	-	-	-	-
21	VMD	3,430,861	8.35%	31,610	0.86	-	-	-	-	-	-
22	LIX	6,335,072	19.67%	13,840	0.72	-	-	-	-	-	-
23	FMC	8,253,280	7.73%	26,630	0.68	-	-	-	-	-	-
24	BGM	22,365,382	0.12%	262,000	0.66	-	-	-	-	-	-
25	SHP	43,264,548	2.83%	29,570	0.56	-	-	-	-	-	-

STT	Ma CK	Room NN	% NN	Giao dịch khớp lệnh				Giao dịch thỏa thuận			
				KL Mua	GT Mua	KL Ban	GT Ban	KL Mua	GT Mua	KL Ban	GT Ban
HOSE Top 25		Bán ròng NDTNN									
1	SBT	63,259,490	6.40%	5,000	0.08	620,950	10.12	-	-	-	-
2	HAG	210,930,888	15.88%	22,300	0.33	361,820	5.35	-	-	-	-
3	HBC	1,290,353	47.27%	-	-	214,000	4.34	-	-	-	-
4	KDC	66,759,244	22.99%	1,030	0.02	119,490	2.82	-	-	-	-
5	GAS	888,533,450	2.11%	71,710	3.41	130,000	6.19	-	-	-	-
6	HVG	53,117,690	12.42%	105,620	1.70	264,290	4.25	-	-	-	-
7	DRC	10,385,641	37.63%	66,350	2.98	121,420	5.46	-	-	-	-
8	STB	260,701,226	9.02%	350	0.00	176,640	2.29	-	-	-	-
9	VIC	269,408,970	14.43%	20,200	0.92	60,000	2.72	-	-	-	-
10	HPG	70,991,608	39.31%	40	0.00	38,500	1.20	-	-	-	-
11	GMD	-	32.03%	-	-	25,970	1.08	-	-	-	-
12	ITA	272,584,120	16.49%	-	-	124,810	0.79	-	-	-	-
13	TDH	2,182,955	43.80%	100,000	1.39	154,290	2.15	-	-	-	-
14	VNM	7	49.00%	-	-	4,540	0.58	652,530	88.74	652,530	88.74
15	SAM	61,170,774	15.06%	-	-	55,670	0.47	-	-	-	-
16	BMP	8	49.00%	-	-	3,120	0.38	-	-	-	-
17	BMI	5,860,520	41.94%	11,970	0.33	24,950	0.70	-	-	-	-
18	TMT	12,889,806	7.20%	5,570	0.28	11,200	0.56	-	-	-	-
19	SPM	5,973,810	6.33%	30	0.00	15,130	0.24	-	-	-	-
20	GMC	3,905,273	15.59%	50	0.00	5,090	0.23	-	-	-	-
21	HTL	230,237	46.12%	-	-	1,680	0.23	-	-	-	-
22	TMS	1,890,491	41.05%	60	0.01	2,520	0.22	-	-	-	-
23	PVT	86,493,450	15.19%	5,000	0.06	23,320	0.26	-	-	-	-
24	GTN	30,422,217	8.33%	-	-	13,500	0.20	-	-	-	-
25	APC	3,859,081	16.90%	-	-	8,540	0.17	-	-	-	-

HNX 06/11/2015 HNX-Index 81.50 -0.35 -0.42% 39,469,618 CP 463.11 bil. VND

Xu hướng tăng ngắn hạn vẫn được duy trì

-HNX-INDEX đạt 81.5 điểm, giảm 0.35 điểm, tương ứng giảm 0.42 %. Nền xanh thân đỏ có bóng dưới dài cho thấy thị trường hồi phục mạnh vào cuối phiên
 - RSI đã rơi xuống dưới SMA10 phiên và chỉ báo Parabolic SAR cho tín hiệu bán.
 - MACD cắt xuống đường tín hiệu hôm nay, tạo ra rủi ro điều chỉnh cho đường giá.
 - Vùng hỗ trợ gần của HNX - Index là 80.5 - 81 điểm



HNX Top 5 theo KLGD

TIG	-0.2 (-1.8%)	1,762,240
PVX	-0.1 (-3.2%)	1,631,480
KLF	0 (0.0%)	1,399,780
SCR	-0.1 (-1.2%)	1,340,570
SHS	0.1 (1.4%)	1,208,120

HNX Top 5 theo % tăng

AME	0.4 (10.0%)	100
SIC	0.5 (10.0%)	300
VTC	0.6 (10.0%)	7,700
B82	0.9 (9.8%)	100
POT	1.2 (9.4%)	4,600

HNX Top 5 theo % giảm

TH1	-2.3 (-10.0%)	200
CCM	-1.7 (-9.5%)	1,000
LBE	-1.5 (-9.4%)	2,000
HLC	-0.7 (-9.3%)	2,000
BSC	-1 (-8.8%)	100

HNX Top 5 Mua ròng NDTNN

VKC	1,7 tỷ	165,900
TNG	1,6 tỷ	60,200
CVT	1,6 tỷ	67,800
CHP	1,5 tỷ	72,000
VNR	0,9 tỷ	36,200

HNX Top 5 Bán ròng NDTNN

LAS	-1,5 tỷ	50,000
PVS	-1,1 tỷ	51,400
PVC	-0,9 tỷ	47,900
AAA	-0,3 tỷ	29,025
PCT	-0,2 tỷ	17,100

GD NDTNN	KL Ròng	GT Ròng (tỷ)
HNX	412,540	5.00

Nhận định / Bình luận thị trường

- ▶ Thị trường mở cửa xanh nhẹ trước khi xuất hiện gam đỏ ngay sau đó, đáy giảm chỉ số thoát lùi khỏi mốc 81 điểm nhưng đóng cửa đã hồi lại đáng kể.
- ▶ Áp lực bán sớm gia tăng cùng sức cầu yếu ớt, dè dặt, độ rộng thị trường nhanh chóng bị co hẹp. Dòng tiền chảy chậm, giao dịch trở nên thận trọng, cầm chừng.
- ▶ Nhóm cổ phiếu chủ chốt không đủ sức dẫn dắt, giữ lại sắc xanh cho thị trường, đóng cửa, PVS, VCG giảm 400 đồng; VND giảm 300 đồng; PVX giảm 100 đồng...
- ▶ SCR vượt lên dẫn đầu thanh khoản toàn sàn với 2.9 triệu đơn vị, tiếp đến là VCG với 1.9 triệu, TIG 1.7 triệu, PVX 1.5 triệu, SHS 1.3 triệu...
- ▶ Khối ngoại mua ròng 10 tỷ đồng, mua ròng CEO 3.9 tỷ, TIG, VND, HLD, và SSM cùng 0.3 tỷ; bán ròng PVS, TTC, LAS, TCT, SHB...

HNX - Top 10 theo vốn hóa

Mã CK	SLCPLH (triệu)	Giá (000')	Vốn hóa (tỷ)	P/E (lần)	P/B (lần)	ROE (%)	ROA (%)
ACB	896.3	20.5	18,373.61	19.1	1.5	7.8%	0.5%
PVS	446.7	22.0	9,827.41	5.3	1.0	17.8%	6.9%
SQC	107.3	81.0	8,691.22	70.5	8.7	-10.7%	-8.5%
PHP	327.0	23.5	7,683.56	12.8	2.1	6.7%	4.0%
SHB	948.1	6.7	6,352.26	8.1	0.6	7.4%	0.5%
VCG	441.7	12.6	5,565.55	15.0	1.0	5.7%	1.6%
PVI	222.3	25.0	5,557.16	17.6	0.9	4.9%	1.8%
NTP	62.0	59.5	3,687.40	11.1	2.4	22.8%	13.0%
PLC	80.8	36.1	2,916.79	8.3	2.2	28.7%	9.4%
CHP	126.0	21.2	2,671.19	7.3	1.8	25.5%	11.2%

HNX - Cổ phiếu khuyến nghị theo dõi / mua / bán / nắm giữ

Mã CK	SLCPLH (triệu)	Giá (000')	Vốn hóa (tỷ)	P/E (lần)	P/B (lần)	Giá mục tiêu	Khuyến nghị
PVB	21.6	36.5	788.40	5.0	1.6	41.0	MUA
NDN	32.3	13.5	436.46	4.5	1.1	19.6	MUA
PVS	446.7	22.0	9,827.41	5.3	1.0	NA	TH.DOI
CEO	68.6	16.3	1,118.57	6.6	1.4	NA	TH.DOI
SCR	217.1	8.1	1,758.25	9.7	0.6	NA	TH.DOI
SHB	948.1	6.7	6,352.26	8.1	0.6	NA	TH.DOI

- ▶ **Nguyễn Việt Dũng** Trưởng phòng Nghiên cứu Phân tích
dungnv@vietinbanksc.com.vn
- ▶ **Đặng Trần Hải Đăng** Phó phòng Nghiên cứu Phân tích
dangdth@vietinbanksc.com.vn
- ▶ **Trịnh Thị Thu Phương** thuphuong@vietinbanksc.com.vn
 - Tổng hợp thông tin vĩ mô
 - Phân tích kỹ thuật
 - Nhận định, bình luận thị trường
- ▶ **Nguyễn Thu Hằng** hangntt@vietinbanksc.com.vn
 - Ngân hàng
 - Dược phẩm
 - Phân bón
 - Nước giải khát
- ▶ **Vũ Ánh Nguyệt** nguyetva@vietinbanksc.com.vn
 - Cao su
 - Thủy sản
 - Dệt may
 - Mía đường
- ▶ **Lê Duy Hưng** hungld@vietinbanksc.com.vn
 - Bất động sản
 - Thép
 - Xây dựng
- ▶ **Nguyễn Quang Nghĩa** nghianq@vietinbanksc.com.vn
 - Dầu khí
 - Phân bón

Bản báo cáo này được chuẩn bị cho mục đích duy nhất là cung cấp thông tin và không nhằm đưa ra bất kỳ đề nghị hay hướng dẫn mua bán chứng khoán cụ thể nào. Các quan điểm và khuyến cáo được trình bày trong bản báo cáo này không tính đến sự khác biệt về mục tiêu, nhu cầu, chiến lược và hoàn cảnh cụ thể của từng nhà đầu tư. Ngoài ra, nhà đầu tư cũng ý thức có thể có các xung đột lợi ích ảnh hưởng đến tính khách quan của bản báo cáo này. Nhà đầu tư nên xem báo cáo này như một nguồn tham khảo khi đưa ra quyết định đầu tư và phải chịu toàn bộ trách nhiệm đối với quyết định đầu tư của chính mình. VietinBankSc tuyệt đối không chịu trách nhiệm đối với toàn bộ hay bất kỳ thiệt hại nào, hay sự kiện bị coi là thiệt hại, đối với việc sử dụng toàn bộ hoặc từng phần thông tin hay ý kiến nào của bản báo cáo này.

Toàn bộ các quan điểm thể hiện trong báo cáo này đều là quan điểm cá nhân của người phân tích. Không có bất kỳ một phần thu nhập nào của người phân tích liên quan trực tiếp hoặc gián tiếp đến các khuyến cáo hay quan điểm cụ thể trong bản báo cáo này.

Thông tin sử dụng trong báo cáo này được VietinBankSc thu thập từ những nguồn mà chúng tôi cho là đáng tin cậy. Tuy nhiên, chúng tôi không đảm bảo rằng những thông tin này là hoàn chỉnh hoặc chính xác. Các quan điểm và ước tính trong đánh giá của chúng tôi có giá trị đến ngày ra báo cáo và có thể thay đổi mà không cần báo cáo trước.

Bản báo cáo này được giữ bản quyền và là tài sản của VietinBankSc. Mọi sự sao chép, chuyển giao hoặc sửa đổi trong bất kỳ trường hợp nào mà không có sự đồng ý của VietinBankSc đều trái luật.

Bản quyền thuộc VietinBankSc, 2013. Vui lòng trích nguồn khi sử dụng các thông tin trong bản báo cáo này.