

HOSE 04/11/2015

VNINDEX 610.60 **-1.11 -0.18%**

KLGD 112,568,865 CP
GTGD 2,815.23 Tỷ
GTR NDTNN 46.25 Tỷ

CP Tăng giá 89 CP
CP Giảm giá 128 CP
CP Đứng giá 87 CP



Tâm điểm

- ▶ VN - Index rung lắc mạnh
- ▶ Khối ngoại mua ròng gần 56 tỷ đồng trên cả hai sàn
- ▶ Phân tích kỹ thuật
- ▶ Nhận định thị trường
- ▶ Giao dịch của khối ngoại trên HOSE
- ▶ Diễn biến vĩ mô trong nước và tình hình doanh nghiệp
- ▶ Diễn biến vĩ mô thế giới

HNX 04/11/2015

HNXINDEX 81.73 **-0.16 -0.20%**

KLGD 61,920,721 CP
GTGD 590.42 Tỷ
GTR NDTNN 10.00 Tỷ

CP Tăng giá 88 CP
CP Giảm giá 102 CP
CP Đứng giá 189 CP



Thị trường / Ngành

	Vốn hóa (tỷ)	P/E	P/B	ROE	ROA
Theo thị trường					
HOSE	962,446	10.7	2.0	17.0%	7.4%
HNX	144,041	10.0	1.8	12.0%	4.5%
Toàn bộ thị trường	1,106,487	11.0	2.1	16.8%	7.2%

Theo ngành	Vốn hóa (tỷ)	P/E	P/B	ROE	ROA
Nhựa, cao su & sợi	6,771	8.0	0.9	9.5%	5.6%
Sản phẩm hóa dầu, Nông dược & Thép và sản phẩm thép	38,356	7.0	1.4	18.9%	10.7%
Khai khoáng	35,374	8.5	1.5	21.2%	10.8%
Vật liệu xây dựng & Nội thất	21,771	93.5	4.0	-2.4%	-2.2%
Xây dựng	34,174	9.5	1.9	20.9%	10.6%
Máy công nghiệp	38,621	10.7	1.3	11.3%	4.0%
Kho bãi, hậu cần và bảo dưỡng	8,655	7.1	1.2	16.6%	10.9%
Lốp xe	20,310	12.9	1.9	12.2%	8.9%
Nuôi trồng nông & hải sản	6,838	9.0	2.3	23.9%	11.2%
Thực phẩm	38,009	21.7	1.6	11.5%	5.8%
Dược phẩm	77,463	9.1	2.9	15.0%	8.3%
Phần mềm	13,785	10.0	2.1	20.2%	14.1%
Sản xuất & phân phối điện	21,209	12.1	2.4	20.1%	7.8%
Phân phối xăng dầu & khí đốt	28,093	7.1	1.5	20.7%	10.2%
Phân phối xăng dầu & khí đốt	95,185	7.0	2.2	32.8%	23.0%
Bảo hiểm nhân thọ	42,870	31.6	3.5	10.8%	2.8%
Môi giới chứng khoán	23,364	16.5	1.4	9.5%	5.7%
Ngân hàng	373,918	14.9	2.0	11.5%	0.8%
Bất động sản	85,263	11.2	1.3	11.4%	4.4%
Thiết bị và Dịch vụ Dầu khí	24,452	5.8	1.0	17.9%	7.9%

VN30 & HNX30 INDEX

VN30 621.35 **-2.50 -0.40%**

HNX30 151.75 **-0.51 -0.33%**

Thống kê thị trường

- ▶ HOSE: Thống kê và nhận định thị trường
- ▶ HNX: Thống kê và nhận định thị trường
- ▶ Tổng hợp chỉ số ngành toàn thị trường

VietinBankSc

306 Ba Trieu
Hai Ba Trung
Hanoi
Vietnam
Tel: (844) 3974 7952
Fax: (844) 3974 1760
www.vietinbanksc.com.vn

DIỄN BIẾN THỊ TRƯỜNG

- Chỉ số bất ngờ tăng dựng đứng ngay đầu phiên, chạm mức 618 điểm, trước khi lùi về 614 điểm và giằng co kéo dài trong biên độ hẹp, đóng cửa trong sắc đỏ
- Nhiều cổ phiếu lớn quay đầu mất điểm, ảnh hưởng tiêu cực đến kết quả chung cuộc của VN-Index
- Ngành ô tô và phụ tùng tiếp tục dẫn đầu về mức giảm vào ngày hôm nay. Trong khi, ngành truyền thông và các cổ phiếu điện, nước, xăng dầu và khí đốt có phiên giao dịch tích cực
- Khối ngoại giao dịch mua ròng gần 56 tỷ đồng trên cả 2 sàn

NHẬN ĐỊNH THỊ TRƯỜNG

- Áp lực chốt lời dự kiến tiếp tục duy trì ở mức cao khi chỉ số VN - Index nằm trong vùng kháng cự 610 - 615.
- Dòng tiền dự kiến tiếp tục tập trung ở các cổ phiếu vốn hoá lớn, dẫn dắt thị trường
- Đà tăng của thị trường chưa có dấu hiệu suy yếu, tuy nhiên thanh khoản chưa thực sự đột biến để có thể vượt mốc kháng cự trong vài phiên tới

CHIẾN LƯỢC ĐẦU TƯ

- Đối với nhà đầu tư nắm cổ phiếu, nên hạ tỷ trọng margin, và có thể tiếp tục nắm giữ những mã có cơ bản tốt
- Nhà đầu tư trong ngắn hạn chưa nên giải ngân, chờ mốc kháng cự 610 - 615 được phá vỡ
- Trong trường hợp thị trường khởi sắc, tăng đột biến, không nên tiến hành mua đuổi, có thể tiến hành hoạt động mua thấp - bán cao các mã có sẵn trong danh mục
- Nhà đầu tư vẫn tiếp tục theo dõi diễn biến thị trường. Trường hợp áp lực bán tăng trở lại khiến điều chỉnh sâu, chỉ số không giữ được mốc 600 thì nên giảm tỷ trọng cổ phiếu, hạn chế margin

CÁC CỔ PHIẾU CHÚ Ý:

- VCB được khối ngoại mua ròng 23.5 tỷ, SSI được mua ròng 23.3 tỷ...
- Các mã thu hút dòng tiền trong phiên: DLG, FLC, HQC, PPI, SSI...

► **Tin tức**

Hoạt động doanh nghiệp

FPT lãi ròng 9 tháng 1.270 tỷ đồng, EPS đạt 3.202 đồng/cp

Quý 3/2015, doanh thu kinh doanh của công ty đạt 9.928,52 tỷ đồng, tăng 9% so với cùng kỳ 2014. Kết quả, LNST FPT tăng 3% lên 519,23 tỷ đồng. Trong đó, LNST thuộc về cổ đông công ty mẹ đạt 389 tỷ đồng, tương đương con số đạt được cùng kỳ năm trước. Lũy kế từ đầu năm, FPT ghi nhận doanh thu hợp nhất 29.257 tỷ đồng, LNST cổ đông công ty mẹ đạt 1.270 tỷ đồng, tăng trưởng lần lượt 20% và 8% so với cùng kỳ 2014. EPS 9 tháng FPT tương ứng 3.202 đồng.

Xác định thu nhập chịu thuế sai, DHC bị truy thu và phạt hơn 2,4 tỷ đồng tiền thuế

Cục thuế tỉnh Bến Tre quyết định xử phạt CTCP Đông Hải Bến Tre với nội dung cụ thể sau: Truy thu thêm tiền thuế TNDN sau thanh tra: 1.641.511.074 đồng và phạt tiền tổng cộng 799.415.893 đồng trong đó gồm tiền phạt kê khai sai và tiền thuế nộp chậm. Nguyên nhân phạt do công ty đã vi phạm quy định pháp luật về thuế. Năm 2011, công ty xác định sai khoản thu nhập chịu thuế, do đó doanh nghiệp chuyển lỗ sai sang các năm tiếp theo, dẫn đến thu nhập tính thuế TNDN năm 2013 sai và khoản thuế phải nộp sai.

Vĩ mô trong nước

Nợ công dự kiến lên 2.7 triệu tỷ đồng năm 2015

Phó chủ nhiệm Ủy ban Tài chính và ngân sách của Quốc hội Trần Văn cho biết: Chúng ta mất cân đối ngân sách nhà nước kéo dài, bội chi từ 112,000 tỷ đồng năm 2011 lên đến 226,000 tỷ đồng năm 2015. Đó là chưa kể nguồn vốn trái phiếu chính phủ cho đầu tư để ngoài cân đối ngân sách và giải ngân nguồn vốn ODA. Cũng theo ông Trần Văn, nợ công của nước ta tăng rất nhanh, bình quân khoảng 20% mỗi năm trong 5 năm qua, từ 1.3 triệu tỷ đồng năm 2011 lên đến dự kiến 2.7 triệu tỷ đồng năm 2015. Trong khi đó từ năm 2013 đến nay, ngân sách không cân đối được đủ nguồn để trả lãi nợ gốc các khoản vay của Chính phủ đến hạn phải trả, mà phải vay nợ mới để trả một phần nợ cũ.

Vĩ mô thế giới

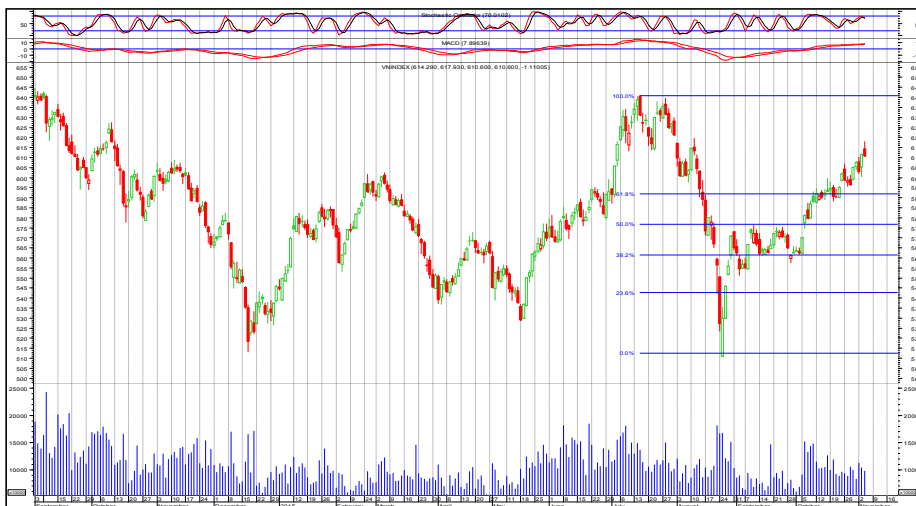
Mỹ nằm trong top 3 về minh bạch tài chính kém nhất thế giới

Tổ chức Minh bạch về thuế (TJN) vừa công bố một nghiên cứu cho thấy Thụy Sĩ, Hong Kong (Trung Quốc) và Mỹ là ba nơi quản lý minh bạch tài chính yếu kém nhất thế giới. Theo đó, trong những năm gần đây mặc dù tính minh bạch về tài chính đang dần được cải thiện khi các chính phủ bắt đầu lắng nghe phản ứng giận dữ của công chúng trước tình trạng bất bình đẳng xã hội và trốn thuế, song tình hình tại Mỹ và Đức lại trở nên tồi tệ hơn.

HOSE 04/11/2015 VNINDEX 610.60 -1.11 -0.18% 112,568,865 CP **2,815.23** bil VND

VN - Index rung lắc mạnh

- VN-INDEX đạt 610.6 điểm, giảm 1.11 điểm, tương ứng giảm 0.18 %. Nền đỡ thân ngắn hình thành trong phiên giao dịch hôm nay
- Chỉ báo MACD tiếp tục tăng trong hôm nay, nằm cao hơn đường tín hiệu và đường 0 cho thấy đã tăng chưa chứng lại
- Chỉ báo xung lượng RSI giảm nhẹ rơi khỏi vùng quá mua
- Vùng 615 - 620 điểm sẽ là vùng kháng cự mạnh của VN-Index



HOSE Top 5 theo KLGD

DLG	0.2 (2.2%)	6,979,710
FLC	-0.1 (-1.4%)	3,700,530
HQC	-0.1 (-1.5%)	3,184,780
PPI	0.3 (4.2%)	3,035,090
SSI	0.2 (0.8%)	3,023,450

HOSE Top 5 theo % tăng

KSS	0.1 (10.0%)	1,239,860
KTB	0.1 (10.0%)	259,690
PTK	0.1 (10.0%)	498,920
EMC	0.8 (6.8%)	3,850
PNC	0.8 (6.8%)	20

HOSE Top 5 theo % giảm

VLF	-0.1 (-7.7%)	80
TMT	-4 (-7.0%)	50,780
KHA	-2 (-6.9%)	10,010
PTC	-0.6 (-6.8%)	350
HAX	-1.3 (-6.8%)	126,520

HOSE Top 5 Mua ròng NDTNN

VCB	23.5 tỷ	486,280
SSI	23.3 tỷ	968,000
DLG	10.8 tỷ	1,185,000
VHC	10.7 tỷ	299,500
NT2	9.9 tỷ	369,810

HOSE Top 5 Bán ròng NDTNN

GAS	-31.8 tỷ	- 668,110
MSN	-22.4 tỷ	- 299,010
HPG	-20.8 tỷ	- 667,330
SBT	-8.7 tỷ	- 530,970
KDC	-5.8 tỷ	- 242,470

GD NDTNN	KL Ròng	GT Ròng (tỷ)
HOSE	3,546,190	46.25

Nhận định / Bình luận thị trường

- ▶ Chỉ số bất ngờ tăng dựng đứng ngay đầu phiên, chạm mức 618 điểm, trước khi lùi về 614 điểm và giằng co kéo dài trong biên độ hẹp, đóng cửa trong sắc đỏ
- ▶ Giao dịch thận trọng, tuy nhiên khoảng 30 phút trước khi thị trường đóng cửa phiên chiều, hoạt động bán đột ngột gia tăng khiến cung - cầu mất cân bằng.
- ▶ Nhiều cổ phiếu lớn quay đầu mất điểm, ảnh hưởng tiêu cực đến kết quả chung cuộc của VN-Index, trong đó: FPT giảm 500 đồng, VIC và HPG giảm 400 đồng...
- ▶ Các cổ phiếu ô tô tiếp tục lao dốc: HTL giảm sàn 11.000 đồng, TMT giảm sàn 4.000 đồng, HAX giảm sàn 1.300 đồng...
- ▶ Khối ngoại mua ròng hơn 46 tỷ đồng, mua ròng VCB 23.5 tỷ, SSI 23.3 tỷ, DLG 10.8 tỷ, VHC 10.7 tỷ, NT2 9.9 tỷ ...bán ròng GAS 31.8 tỷ, MSN 22.4 tỷ...

HOSE - Top 10 theo vốn hóa

Mã CK	SLCPLH (triệu)	Giá (000')	Vốn hóa (tỷ)	P/E (lần)	P/B (lần)	ROE	ROA
VCB	2,665.0	48.2	128,453.98	23.2	2.8	10.8%	0.9%
GAS	1,894.4	47.5	89,983.91	6.9	2.2	34.1%	24.3%
BID	3,418.7	23.7	81,023.55	12.7	2.1	16.2%	0.8%
CTG	3,723.4	20.9	77,819.16	13.7	1.4	10.4%	0.9%
MSN	746.7	74.5	55,630.48	30.6	3.5	9.2%	3.2%
BVH	680.5	63.0	42,869.70	31.6	3.5	10.8%	2.8%
HPG	732.9	31.1	22,793.74	6.8	1.6	26.4%	14.8%
MBB	1,600.0	14.2	22,720.00	6.9	0.9	15.2%	1.3%
HNG	708.1	31.3	22,164.90	23.3	1.8	11.6%	5.0%
STB	1,585.3	13.1	20,766.97	8.7	0.9	11.6%	1.1%

HOSE - Cổ phiếu khuyến nghị theo dõi / mua / bán / nắm giữ

Mã CK	SLCPLH (triệu)	Giá (000')	Vốn hóa (tỷ)	P/E (lần)	P/B (lần)	Giá mục tiêu	Khuyến nghị
PVD	348.1	36.3	12,634.22	6.1	0.9	NA	TH.DOI
CTG	3,723.4	20.9	77,819.16	13.7	1.4	NA	TH.DOI
SSI	470.1	24.0	11,281.38	15.1	1.7	NA	TH.DOI
FPT	397.4	52.0	20,667.36	12.1	2.5	NA	TH.DOI
BID	3,418.7	23.7	81,023.55	12.7	2.1	NA	TH.DOI
GAS	1,894.4	47.5	89,983.91	6.9	2.2	NA	TH.DOI

STT	Ma CK	Room NN	% NN	Giao dịch khớp lệnh				Giao dịch thỏa thuận				
				KL Mua	GT Mua	KL Ban	GT Ban	KL Mua	GT Mua	KL Ban	GT Ban	
HOSE Top 25		Mua ròng NDTNN										
1	VCB	238,232,605	0.21%	589,100	28.46	102,820	4.97	-	-	-	-	
2	SSI	237,771,618	0.49%	973,480	23.43	5,480	0.13	-	-	-	-	
3	DLG	52,520,103	0.18%	1,185,000	10.75	-	-	-	-	-	-	
4	VHC	17,194,649	0.30%	-	-	500	0.02	300,000	10.74	-	-	
5	NT2	85,539,133	0.18%	369,810	9.95	-	-	-	-	-	-	
6	CTG	15,334,227	0.30%	410,020	8.57	3,000	0.06	-	-	-	-	
7	HHS	51,387,972	0.27%	485,170	8.27	-	-	-	-	-	-	
8	CII	23,089,314	0.35%	274,040	6.29	1,330	0.03	-	-	-	-	
9	BID	952,917,786	2.13%	251,000	5.98	1,400	0.03	110,000	2.67	110,000	2.67	
10	HTI	10,928,878	5.20%	10,000	0.15	-	-	250,000	3.88	-	-	
11	DPM	82,094,345	27.40%	327,440	11.13	220,400	7.49	-	-	-	-	
12	DCM	236,359,563	4.35%	220,000	2.84	-	-	-	-	-	-	
13	BMP	22,008	48.95%	22,000	2.77	-	-	-	-	-	-	
14	LIX	6,372,572	19.50%	42,000	2.21	-	-	-	-	-	-	
15	HAG	206,481,781	16.44%	156,430	2.17	-	-	-	-	-	-	
16	KBC	86,594,829	30.80%	135,060	1.97	-	-	-	-	-	-	
17	NAF	12,566,320	7.11%	58,270	1.85	-	-	-	-	-	-	
18	VNM	19,427	49.00%	19,420	2.41	5,600	0.69	6,158,440	801.13	#####	801.13	
19	PPC	110,269,103	15.20%	91,490	1.70	-	-	-	-	-	-	
20	STK	14,776,764	14.07%	45,770	1.54	-	-	-	-	-	-	
21	FLC	193,846,454	12.42%	199,970	1.44	-	-	-	-	-	-	
22	ITA	272,797,620	16.46%	214,400	1.39	-	-	-	-	-	-	
23	KSB	7,057,918	18.84%	41,240	1.34	-	-	-	-	-	-	
24	DXG	25,488,971	27.26%	61,000	1.18	-	-	-	-	-	-	
25	FPT	16,752	49.00%	16,750	0.89	-	-	2,470,000	138.32	#####	138.32	

HOSE Top 25		Bán ròng NDTNN										
1	GAS	888,224,920	2.13%	100	0.00	668,210	31.78	-	-	-	-	
2	MSN	104,919,620	34.08%	56,110	4.21	355,120	26.66	45,040	3.38	45,040	3.38	
3	HPG	70,908,628	39.33%	109,080	3.43	776,410	24.26	-	-	-	-	
4	SBT	62,779,490	6.72%	20,000	0.33	550,970	8.99	-	-	-	-	
5	KDC	65,953,834	23.30%	46,670	1.12	289,140	6.94	-	-	-	-	
6	VSH	43,355,866	27.98%	-	-	195,270	3.20	-	-	-	-	
7	VIC	267,925,076	14.51%	183,110	8.49	236,560	10.98	-	-	-	-	
8	HCM	15,006	48.99%	15,000	0.54	76,400	2.75	-	-	-	-	
9	SAM	61,170,773	15.06%	-	-	198,320	1.67	-	-	-	-	
10	TDH	2,040,075	44.14%	-	-	106,210	1.52	-	-	-	-	
11	PHR	25,816,190	17.25%	1,000	0.02	80,000	1.46	-	-	-	-	
12	DIG	36,162,226	30.80%	1,250	0.02	120,000	1.44	-	-	-	-	
13	STB	260,391,640	9.04%	94,300	1.24	154,580	2.04	-	-	-	-	
14	SPM	5,958,910	6.44%	80	0.00	16,120	0.26	-	-	-	-	
15	PAC	7,756,571	23.96%	-	-	3,730	0.12	-	-	-	-	
16	NTL	27,203,800	6.23%	1,950	0.03	10,000	0.15	-	-	-	-	
17	TMT	12,884,136	7.22%	3,000	0.17	5,000	0.27	-	-	-	-	
18	NAV	3,566,202	4.42%	-	-	7,500	0.07	-	-	-	-	
19	FIT	66,380,841	11.96%	3,000	0.03	9,340	0.10	-	-	-	-	
20	GSP	11,543,620	10.52%	-	-	4,000	0.06	-	-	-	-	
21	VIP	23,447,232	12.36%	-	-	5,000	0.05	-	-	-	-	
22	C47	5,825,986	0.45%	-	-	2,500	0.03	-	-	-	-	
23	PTK	10,518,800	0.30%	-	-	24,930	0.03	-	-	-	-	
24	RAL	4,666,805	8.42%	-	-	490	0.03	-	-	-	-	
25	BCI	33,214,445	10.70%	-	-	1,000	0.02	-	-	-	-	

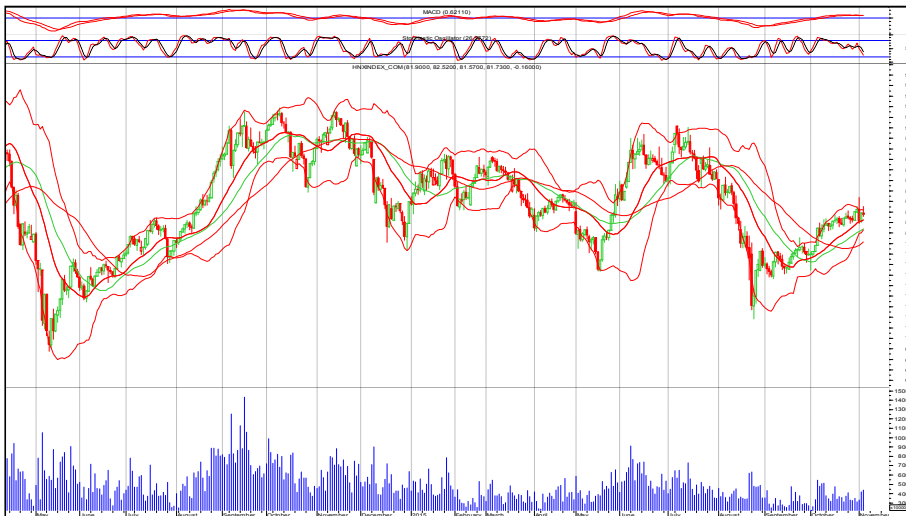
HNX 04/11/2015 HNX-Index 81.73 -0.16 -0.20% 61,920,721 CP 590.42 bil. VND

Áp lực bán mạnh kim hãm đà tăng của chỉ số

-HNX-INDEX đạt 81.73 điểm, giảm 0.16 điểm, tương ứng giảm 0.2%. Mẫu hình shooting star hình thành chứa đựng dấu hiệu giảm giá khi chỉ số không vượt được mức kháng cự

- Đường MACD đi ngang, duy trì trên mức zero cho thấy đà tăng chưa chứng lại

- Bollinger Bands đang co thắt mạnh. Do HNX-Index tiếp tục duy trì trên middle của Bollinger Bands (vùng 80.8-81.3 điểm) nên sẽ nhận được sự hỗ trợ từ ngưỡng này trong trường hợp có điều chỉnh xảy ra.



HNX Top 5 theo KLGD

VCG	0.2 (1.6%)	4,470,370
SCR	-0.1 (-1.2%)	2,881,030
HUT	0.3 (2.7%)	2,356,370
TIG	-0.3 (-2.6%)	1,886,000
DPS	1.2 (9.8%)	1,722,200

HNX Top 5 theo % tăng

DST	1 (10.0%)	100
PRC	1.2 (9.8%)	1,000
VC3	2.6 (9.8%)	259,800
DPS	1.2 (9.8%)	1,722,200
BSC	1 (9.6%)	9,000

HNX Top 5 theo % giảm

ALV	-0.6 (-10.0%)	1,700
VMC	-2.6 (-9.8%)	200
VFR	-1.3 (-9.7%)	100
NBP	-1.6 (-9.6%)	180
CID	-0.4 (-9.3%)	100

HNX Top 5 Mua ròng NDTNN

CEO	3,7 tỷ	227,800
CVT	2,5 tỷ	105,100
VND	1,5 tỷ	108,000
DXP	0,8 tỷ	15,600
TNG	0,8 tỷ	29,300

HNX Top 5 Bán ròng NDTNN

VCG	-1,2 tỷ	90,200
LAS	-1,1 tỷ	35,000
TCT	-0,4 tỷ	8,000
PCT	-0,2 tỷ	18,600
PVX	-0,2 tỷ	60,290

GD NDTNN	KL Ròng	GT Ròng (tỷ)
HNX	508,300	10.00

Nhận định / Bình luận thị trường

- ▶ Đò thị giá mở cửa vọt lên vượt mốc 82 điểm ngay sau ít phút giao dịch, trước khi hạ nhiệt, giằng co đến gần hết phiên thì chịu sự điều chỉnh, đóng cửa giảm nhẹ.
- ▶ Hưng phấn tiếp diễn, thị trường vào phiên ngập tràn sắc xanh, tuy nhiên, áp lực bán bắt đầu bung ra, giá nhiều cổ phiếu chứng lại kéo chùng chỉ số.
- ▶ Nhóm cổ phiếu chủ chốt chịu sự phân hóa không giữ được sắc xanh cho thị trường, chốt phiên, BVS, VCG tăng 200 đồng; KLS, PVS, SCR giảm 100 đồng...
- ▶ VCG tiếp tục dẫn đầu thanh khoản toàn sàn với 4.5 triệu đơn vị, tiếp đến là SCR với gần 2.9 triệu, HUT 2.4 triệu, TIG 1.9 triệu, DPS 1.7 triệu...
- ▶ Khối ngoại mua ròng 10 tỷ đồng, mua ròng CEO 3.7 tỷ, CVT 2.5 tỷ, VND 1.5 tỷ; bán ròng VCG, LAS, TCT, PCT, PVX...

HNX - Top 10 theo vốn hóa

Mã CK	SLCPLH (triệu)	Giá (000')	Vốn hóa (tỷ)	P/E (lần)	P/B (lần)	ROE (%)	ROA (%)
ACB	896.3	20.4	18,283.99	19.6	1.6	7.6%	0.5%
PVS	446.7	22.0	9,827.41	5.4	1.0	17.8%	6.9%
SQC	107.3	81.0	8,691.22	70.5	8.7	-10.7%	-8.5%
PHP	327.0	23.0	7,520.08	12.9	2.2	6.7%	4.0%
SHB	948.1	6.8	6,447.07	8.2	0.6	7.4%	0.5%
VCG	441.7	12.5	5,521.38	14.7	1.0	5.7%	1.6%
PVI	222.3	24.3	5,401.56	17.8	0.9	4.9%	1.8%
NTP	62.0	60.0	3,718.39	11.4	2.5	22.8%	13.0%
PLC	80.8	36.5	2,949.11	8.4	2.2	28.7%	9.4%
CHP	126.0	21.2	2,671.19	7.3	1.8	25.5%	11.2%

HNX - Cổ phiếu khuyến nghị theo dõi / mua / bán / nắm giữ

Mã CK	SLCPLH (triệu)	Giá (000')	Vốn hóa (tỷ)	P/E (lần)	P/B (lần)	Giá mục tiêu	Khuyến nghị
PVB	21.6	36.9	797.04	5.1	1.6	41.0	GIU
NDN	32.3	13.3	430.00	4.4	1.1	19.6	MUA
PVS	446.7	22.0	9,827.41	5.4	1.0	NA	TH.DOI
CEO	68.6	16.1	1,104.85	6.6	1.4	NA	TH.DOI
SCR	217.1	8.2	1,779.96	9.9	0.6	NA	TH.DOI
SHB	948.1	6.8	6,447.07	8.2	0.6	NA	TH.DOI

- ▶ **Nguyễn Việt Dũng** Trưởng phòng Nghiên cứu Phân tích
dungnv@vietinbanksc.com.vn
- ▶ **Đặng Trần Hải Đăng** Phó phòng Nghiên cứu Phân tích
dangdth@vietinbanksc.com.vn
- ▶ **Trịnh Thị Thu Phương** thuphuong@vietinbanksc.com.vn
 - Tổng hợp thông tin vĩ mô
 - Phân tích kỹ thuật
 - Nhận định, bình luận thị trường
- ▶ **Nguyễn Thu Hằng** hangntt@vietinbanksc.com.vn
 - Ngân hàng
 - Dược phẩm
 - Phân bón
 - Nước giải khát
- ▶ **Vũ Ánh Nguyệt** nguyetva@vietinbanksc.com.vn
 - Cao su
 - Thủy sản
 - Dệt may
 - Mía đường
- ▶ **Lê Duy Hưng** hungld@vietinbanksc.com.vn
 - Bất động sản
 - Thép
 - Xây dựng
- ▶ **Nguyễn Quang Nghĩa** nghianq@vietinbanksc.com.vn
 - Dầu khí
 - Phân bón

Bản báo cáo này được chuẩn bị cho mục đích duy nhất là cung cấp thông tin và không nhằm đưa ra bất kỳ đề nghị hay hướng dẫn mua bán chứng khoán cụ thể nào. Các quan điểm và khuyến cáo được trình bày trong bản báo cáo này không tính đến sự khác biệt về mục tiêu, nhu cầu, chiến lược và hoàn cảnh cụ thể của từng nhà đầu tư. Ngoài ra, nhà đầu tư cũng ý thức có thể có các xung đột lợi ích ảnh hưởng đến tính khách quan của bản báo cáo này. Nhà đầu tư nên xem báo cáo này như một nguồn tham khảo khi đưa ra quyết định đầu tư và phải chịu toàn bộ trách nhiệm đối với quyết định đầu tư của chính mình. VietinBankSc tuyệt đối không chịu trách nhiệm đối với toàn bộ hay bất kỳ thiệt hại nào, hay sự kiện bị coi là thiệt hại, đối với việc sử dụng toàn bộ hoặc từng phần thông tin hay ý kiến nào của bản báo cáo này.

Toàn bộ các quan điểm thể hiện trong báo cáo này đều là quan điểm cá nhân của người phân tích. Không có bất kỳ một phần thu nhập nào của người phân tích liên quan trực tiếp hoặc gián tiếp đến các khuyến cáo hay quan điểm cụ thể trong bản báo cáo này.

Thông tin sử dụng trong báo cáo này được VietinBankSc thu thập từ những nguồn mà chúng tôi cho là đáng tin cậy. Tuy nhiên, chúng tôi không đảm bảo rằng những thông tin này là hoàn chỉnh hoặc chính xác. Các quan điểm và ước tính trong đánh giá của chúng tôi có giá trị đến ngày ra báo cáo và có thể thay đổi mà không cần báo cáo trước.

Bản báo cáo này được giữ bản quyền và là tài sản của VietinBankSc. Mọi sự sao chép, chuyển giao hoặc sửa đổi trong bất kỳ trường hợp nào mà không có sự đồng ý của VietinBankSc đều trái luật.

Bản quyền thuộc VietinBankSc, 2013. Vui lòng trích nguồn khi sử dụng các thông tin trong bản báo cáo này.