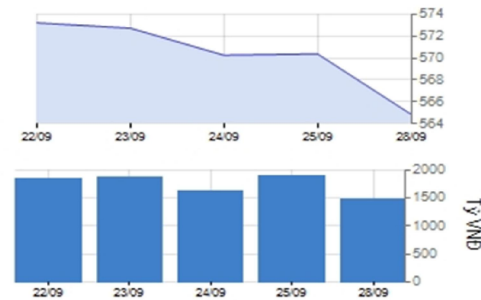


HOSE 28/09/2015

VNINDEX 564.88 -5.50 -0.96%

KLGD 86,044,001 CP
GTGD 1,476.14 Tỷ
GTR NDTNN - 115.63 Tỷ

CP Tăng giá 69 CP
CP Giảm giá 139 CP
CP Đứng giá 96 CP



Tâm điểm

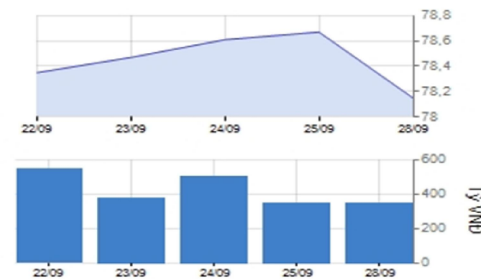
- ▶ Áp lực bán không lớn nhưng lực cầu yếu khiến đà giảm gia tăng
- ▶ Khối ngoại tiếp tục bán ròng mạnh trên HOSE hơn 115 tỷ đồng
- ▶ Phân tích kỹ thuật
- ▶ Nhận định thị trường
- ▶ Giao dịch của khối ngoại trên HOSE
- ▶ Diễn biến vĩ mô trong nước và tình hình doanh nghiệp
- ▶ Diễn biến vĩ mô thế giới

HNX 28/9/2015

HNXINDEX 78.15 -0.52 -0.66%

KLGD 31,027,623 CP
GTGD 345.69 Tỷ
GTR NDTNN - Tỷ

CP Tăng giá 64 CP
CP Giảm giá 107 CP
CP Đứng giá 208 CP



Thị trường / Ngành

Theo thị trường

Thị trường / Ngành	Vốn hóa (tỷ)	P/E	P/B	ROE	ROA
HOSE	979,218	10.7	1.9	16.4%	7.1%
HNX	135,048	9.3	1.7	11.7%	4.3%
Toàn bộ thị trường	1,114,266	10.9	1.9	16.1%	6.9%

Theo ngành

Ngành	Vốn hóa (tỷ)	P/E	P/B	ROE	ROA
Nhựa, cao su & sợi	7,039	9.2	1.0	9.4%	5.5%
Sản phẩm hóa dầu, Nông dược &	33,897	6.6	1.4	17.4%	10.3%
Thép và sản phẩm thép	34,994	8.8	1.5	20.7%	10.5%
Khai khoáng	22,511	106.2	4.1	-2.9%	-2.3%
Vật liệu xây dựng & Nội thất	28,571	8.7	1.7	20.4%	10.6%
Xây dựng	36,499	10.0	1.1	11.5%	3.9%
Máy công nghiệp	8,325	6.8	1.1	16.6%	10.9%
Kho bãi, hậu cần và bảo dưỡng	17,268	11.0	1.5	11.6%	8.3%
Lốp xe	7,040	9.0	2.4	23.8%	10.9%
Nuôi trồng nông & hải sản	35,294	19.4	1.8	11.3%	5.8%
Thực phẩm	76,670	9.1	1.9	14.9%	8.3%
Dược phẩm	13,261	9.9	2.0	20.1%	13.9%
Phần mềm	18,165	10.4	1.8	20.1%	7.8%
Sản xuất & phân phối điện	26,568	6.0	1.4	23.7%	11.1%
Phân phối xăng dầu & khí đốt	96,233	7.0	2.1	33.0%	23.2%
Bảo hiểm nhân thọ	31,982	23.6	2.5	10.8%	2.8%
Môi giới chứng khoán	24,545	13.5	1.5	10.7%	6.5%
Ngân hàng	353,037	14.6	1.9	11.5%	0.8%
Bất động sản	156,504	16.5	1.8	9.7%	3.2%
Thiết bị và Dịch vụ Dầu khí	23,554	5.6	0.9	18.3%	7.8%

VN30 & HNX30 INDEX

VN30 582.42 -5.69 -0.97%

HNX30 144.87 -1.30 -0.89%

Thống kê thị trường

- ▶ HOSE: Thống kê và nhận định thị trường
- ▶ HNX: Thống kê và nhận định thị trường
- ▶ Tổng hợp chỉ số ngành toàn thị trường

Nhận định:

- NHNN bất ngờ giảm lãi suất USD về mức 0%/năm là tín hiệu khá tốt trong việc bình ổn tỷ giá và tạo điều kiện cho việc giảm lãi suất VND vào cuối năm. Tuy nhiên, thị trường phản ứng ngược lại do áp lực bán từ khối ngoại và lực cầu yếu khiến đã giảm mở rộng vào cuối phiên.
- Nhóm cổ phiếu thủy sản, dệt may đã có mức tăng khá tốt nhờ kỳ vọng TPP sớm được thông qua
- Các cổ phiếu lớn hầu hết đều sụt giảm, đặc biệt nhóm cổ phiếu ngân hàng, dầu khí chịu áp lực bán khá lớn đã ảnh hưởng tiêu cực tới chỉ số trong phiên hôm nay
- Khối ngoại tiếp tục bán ròng mạnh trên HOSE với hơn 115 tỷ đồng.

Xu hướng:

- Các chỉ số khó có khả năng duy trì được đà tăng khi thiếu các thông tin hỗ trợ. Vn-Index đã không giữ được mốc 570 do vậy sẽ có xu hướng lùi về vùng hỗ trợ 560. Nếu mốc này dễ dàng bị phá vỡ, khả năng sụt giảm mạnh về mốc 530-535 .

- HNX-Index:

+Hỗ trợ: 76

+Kháng cự: 80

Chiến lược đầu tư:

- Nhà đầu tư có thể xem xét tích lũy các cổ phiếu cơ bản tốt có kết quả kinh doanh tốt trong quý 3
- Giảm tỷ trọng cổ phiếu nếu áp lực bán gia tăng mạnh

Các cổ phiếu quan tâm:

- Tín hiệu bán kỹ thuật ngày 28/9/2015: VC3
- Cổ phiếu ngành đường như LSS: do giá đường thế giới đang phục hồi và triển vọng ngành đường gia tăng nhờ chính sách hỗ trợ của Nhà nước trong thời gian tới
- Cổ phiếu ngành thủy sản, dệt may như HVG, TCM

► **Tin tức**

Hoạt động doanh nghiệp

Dragon Capital đã tiến hành thoái vốn khỏi BCCI

Nhóm cổ đông có liên quan thuộc Dragon Capital vừa có báo cáo thay đổi sở hữu tại CTCP Đầu tư Xây dựng Bình Chánh- BCCI (Mã CK: BCI). Theo đó, 5 tổ chức bao gồm Wareham Group Limited, Vietnam Enterprise Investments Limited, Venner Group Limited, Vietnam Property Fund Linlimited và DC Developing Markets Strategies Public Limited Company đồng loạt bán ra tổng cộng gần 15 triệu cổ phiếu đang nắm giữ tại BCCI (tỷ lệ 17,2%). Sau giao dịch, Dragon Capital không còn là cổ đông tại BCCI và hiện chỉ còn quản lý danh mục Norges Bank với số lượng cổ phiếu là 1,2 triệu đơn vị (tỷ lệ 1,4%).

Kinh Đô dự chi 1.200 tỷ đồng mua cổ phiếu quỹ

Ngày 28/9/2015, CTCP Tập đoàn Kinh Đô (Mã CK: KDC) thông báo đăng ký mua 40 triệu cổ phiếu KDC (khoảng 17.01% cổ phiếu niêm yết) làm cổ phiếu quỹ. Nguồn vốn thực hiện giao dịch được lấy từ thặng dư vốn của KDC. Theo HĐQT, việc mua cổ phiếu quỹ này nhằm sử dụng vốn một cách linh hoạt, phù hợp với sự thay đổi trong chiến lược kinh doanh và nâng cao hiệu quả vốn đầu tư KDC. KDC sẽ mua cổ phiếu quỹ trực tiếp trên sàn giao dịch dự kiến từ ngày 12/10/2015 đến ngày 12/11/2015 với giá không quá 30.000 đồng/cổ phiếu sau khi được sự chấp thuận của UBCKNN. Như vậy, số tiền KDC bỏ ra để mua cổ phiếu quỹ sẽ lên đến 1.200 tỷ đồng.

Khởi công xây dựng Khu công nghiệp Phong Điền-Viglacera

Ngày 28/9, Ủy ban Nhân dân tỉnh Thừa Thiên-Huế tổ chức khởi công xây dựng Khu công nghiệp Phong Điền-Viglacera thuộc huyện Phong Điền. Dự án do Công ty kinh doanh bất động sản Viglacera làm chủ đầu tư. Khu công nghiệp Phong Điền-Viglacera có tổng diện tích trên 284ha, tổng mức đầu tư hơn 680 tỷ đồng. Đây là khu công nghiệp hỗn hợp đa ngành, công nghệ cao, hướng tới các ngành công nghiệp ít gây ô nhiễm: công nghiệp điện, điện tử công nghệ thông tin, chế biến nông-lâm, thủy sản, thực phẩm và đồ uống, dệt may, vật liệu xây dựng, khai thác và chế biến khoáng sản, khai thác và chế biến cát...

Vĩ mô trong nước

Những nguy cơ đe dọa sự ổn định tài chính của Vương quốc Anh

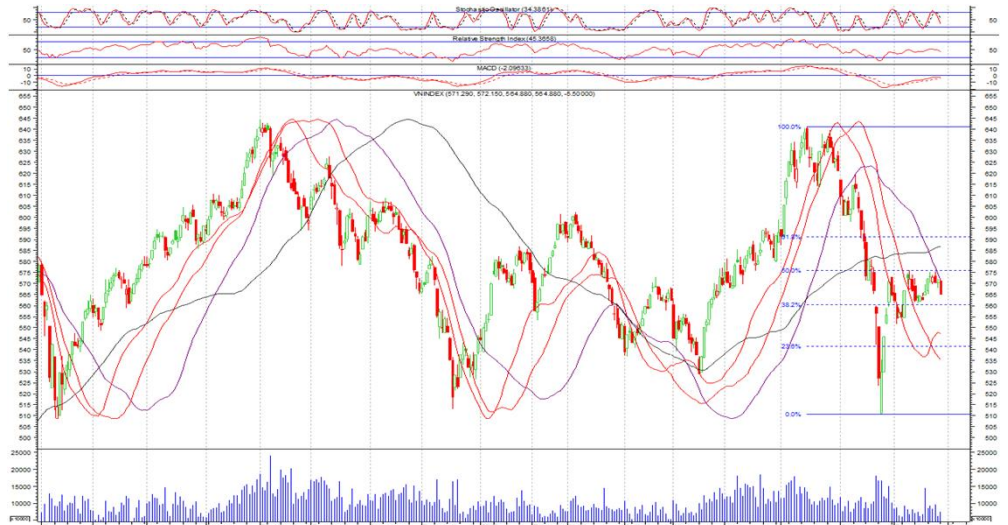
Ngân hàng trung ương Anh (BoE) cuối tuần qua, BoE đã cảnh báo về một số nguy cơ đe dọa sự ổn định tài chính của Anh. Theo đó, các ngân hàng nước này dễ bị tổn thương trước sự tăng trưởng chậm lại của kinh tế Trung Quốc cũng như của các thị trường mới nổi. Sự gia tăng nhanh chóng của hoạt động cho vay đầu tư vào nhà đất cũng là mối quan ngại lớn đối với các ngân hàng Anh. BoE nhấn mạnh duy trì sự ổn định tài chính hiện là một thách thức đối với Anh, trong bối cảnh thị trường cho vay đầu tư vào nhà đất gia tăng nhanh chóng, cụ thể là tăng tới 40% kể từ năm 2008 và hiện chiếm tới 16% tổng cho vay mua nhà. Điều này sẽ tạo ra rủi ro rất lớn đối với sự ổn định tài chính, nếu các tiêu chuẩn cho vay trở nên lỏng lẻo.

Vĩ mô thế giới

HOSE 28/09/2015 VNINDEX 564.88 -5.50 -0.96% 86,044,001 CP 1,476.14 bil VND

Áp lực bán gia tăng, chỉ số lùi về vùng hỗ trợ

- Vn-Index giảm 5.5 điểm xuống mức 564.88 (-0.96%), Nền đồ thân dài hình thành sau nền Doji phiên trước cho thấy áp lực bán tăng khá mạnh trong phiên hôm nay.
 - Stochastic Oscillator giảm mạnh từ 62 xuống 34
 - MACD giảm nhẹ sau khi tăng nhiều phiên liên tiếp
 - Chỉ số vẫn duy trì trên đường MA 20, MA30, thị trường duy trì xu hướng tăng điểm ngắn hạn. Áp lực bán gia tăng có thể khiến chỉ số lùi về mốc hỗ trợ 560



HOSE Top 5 theo KLGD

FIT	-0.4 (-4.0%)	3,540,940
FLC	-0.1 (-1.5%)	3,087,750
SSI	-0.6 (-2.5%)	2,833,710
GTN	0 (0.0%)	2,728,420
VHG	-0.2 (-2.4%)	2,412,890

HOSE Top 5 theo % tăng

SKG	5 (6.7%)	77,550
SVT	1.4 (6.7%)	600
TDW	1.1 (6.5%)	10
CYC	0.2 (6.3%)	1,190
CMT	0.8 (6.2%)	190

HOSE Top 5 theo % giảm

HTV	-5.1 (-25.5%)	19,590
VLF	-0.1 (-7.7%)	10,630
BT6	-0.4 (-6.8%)	29,600
SAV	-0.7 (-6.5%)	5,000
HU1	-0.5 (-6.5%)	20

HOSE Top 5 Mua ròng NDTNN

DXG	3.7 tỷ	205,370
CII	2.6 tỷ	110,830
NT2	2.3 tỷ	92,490
CTG	2.1 tỷ	105,780
E1VFN30	1.9 tỷ	200,000

HOSE Top 5 Bán ròng NDTNN

KDC	-52.2 tỷ	- 2,176,600
VCB	-12.5 tỷ	- 288,200
HPG	-11.6 tỷ	- 382,010
GAS	-10.3 tỷ	- 221,410
CTD	-9.1 tỷ	- 93,460

GD NDTNN	KL Ròng	GT Ròng (tỷ)
HOSE	-3,550,171	- 115.63

Nhận định / Bình luận thị trường

- ▶ Giao dịch giằng co thiếu ổn định, chỉ số nỗ lực giữ mốc 570 nhưng không thành và rời xa mốc này vào cuối phiên
- ▶ Áp lực bán không mạnh nhưng sức mua yếu đã khiến đà giảm của cổ phiếu tăng mạnh, đóng cửa ở mức thấp nhất trong ngày.
- ▶ VNM, KDC nỗ lực hỗ trợ giúp chỉ số không giảm sâu, trong khi hầu hết các trụ cột khác đều mất điểm.
- ▶ Nhóm cổ phiếu dầu khí, ngân hàng đều đồng loạt giảm điểm trong phiên hôm nay. GAS giảm mạnh 1200đ, PVD giảm 700đ...
- ▶ Khối ngoại tiếp tục bán ròng mạnh hơn 115 tỷ đồng, bán nhiều KDC hơn 52 tỷ đồng (chủ yếu bán thỏa thuận), VCB bán ròng 12.5 tỷ, HPG 11.6 tỷ...

HOSE - Top 10 theo vốn hóa

Mã CK	SLCPLH (triệu)	Giá (000')	Vốn hóa (tỷ)	P/E (lần)	P/B (lần)	ROE	ROA
VCB	2,665.0	43.0	114,595.87	21.2	2.6	10.8%	0.9%
GAS	1,894.4	46.3	87,710.63	7.0	2.2	34.1%	24.3%
BID	3,418.7	23.5	80,339.81	12.6	2.2	16.2%	0.8%
VIC	1,846.1	42.0	77,535.13	38.8	2.5	8.1%	2.1%
CTG	3,723.4	20.0	74,468.09	13.2	1.4	10.4%	0.9%
MSN	746.7	74.0	55,257.12	30.7	2.1	9.2%	3.2%
BVH	680.5	46.5	31,641.92	23.6	2.5	10.8%	2.8%
HPG	732.9	30.2	22,134.11	7.1	1.7	26.4%	14.6%
HNG	708.1	28.4	20,111.29	19.8	2.2	11.6%	5.0%
STB	1,142.5	16.3	18,622.94	9.0	1.0	11.6%	1.1%

HOSE - Cổ phiếu khuyến nghị theo dõi / mua / bán / nắm giữ

Mã CK	SLCPLH (triệu)	Giá (000')	Vốn hóa (tỷ)	P/E (lần)	P/B (lần)	Giá mục tiêu	Khuyến nghị
PVD	348.1	34.4	11,972.93	6.0	1.0	NA	TH.DOI
CTG	3,723.4	20.0	74,468.09	13.2	1.4	19.6	GIU
SSI	470.1	23.8	11,187.37	15.5	1.9	NA	TH.DOI
FPT	397.4	44.5	17,686.49	10.3	1.8	NA	TH.DOI
BID	3,418.7	23.5	80,339.81	12.6	2.2	NA	TH.DOI
GAS	1,894.4	46.3	87,710.63	7.0	2.2	NA	TH.DOI

STT	Ma CK	Room NN	% NN	Giao dịch khớp lệnh				Giao dịch thỏa thuận			
				KL Mua	GT Mua	KL Bán	GT Bán	KL Mua	GT Mua	KL Bán	GT Bán
HOSE Top 25		Mua ròng NDTNN									
1	DXG	26,553,365	0.26%	205,370	3.69	-	-	-	-	-	-
2	CII	22,273,845	0.35%	111,000	2.58	170	0.00	-	-	-	-
3	NT2	89,903,563	0.16%	101,490	2.51	9,000	0.22	-	-	-	-
4	CTG	18,595,017	0.30%	159,780	3.21	54,000	1.08	-	-	-	-
5	E1VFN30	15,455,800	0.58%	200,000	1.86	-	-	-	-	-	-
6	ITC	21,067,919	0.19%	200,000	1.84	-	-	-	-	-	-
7	NCT	10,354,507	0.09%	11,540	1.46	-	-	-	-	-	-
8	HBC	2,862,365	0.45%	81,460	1.38	6,300	0.11	-	-	-	-
9	FCN	45,192	31.83%	45,190	0.93	-	-	-	-	-	-
10	BSI	40,907,334	1.71%	85,160	0.81	-	-	-	-	-	-
11	DGW	8,114,697	14.59%	13,090	0.60	-	-	-	-	-	-
12	VSH	44,563,370	27.39%	55,400	0.79	17,000	0.24	-	-	-	-
13	BCI	13,195,685	33.78%	24,250	0.52	-	-	-	-	-	-
14	TLG	8,317,582	20.78%	7,010	0.47	90	0.01	-	-	-	-
15	C32	3,061,500	21.67%	14,180	0.45	-	-	-	-	-	-
16	SVC	5,415,370	27.33%	20,000	0.42	-	-	-	-	-	-
17	NLG	221,217	48.84%	221,210	4.62	205,000	4.28	-	-	-	-
18	SFG	21,317,969	0.04%	24,680	0.34	-	-	-	-	-	-
19	FIT	67,028,231	11.60%	22,200	0.21	-	-	-	-	-	-
20	LIX	6,464,452	19.07%	7,230	0.34	2,900	0.14	-	-	-	-
21	NSC	5,285,854	14.44%	1,930	0.20	-	-	-	-	-	-
22	HTI	11,289,748	3.75%	20,000	0.28	6,300	0.09	-	-	-	-
23	TTP	7,215,290	0.90%	3,220	0.17	-	-	-	-	-	-
24	ELC	15,348,147	11.54%	8,000	0.15	-	-	-	-	-	-
25	LGC	7,230,312	15.87%	6,000	0.13	-	-	-	-	-	-

HOSE Top 25		Bán ròng NDTNN									
1	KDC	58,107,296	26.36%	23,490	0.59	283,050	6.97	-	-	#####	45.82
2	VCB	240,141,282	20.99%	71,000	3.05	359,200	15.52	-	-	-	-
3	HPG	68,980,578	39.59%	11,400	0.35	393,410	11.99	-	-	-	-
4	GAS	887,084,160	2.19%	1,420	0.07	222,830	10.41	-	-	-	-
5	CTD	12,201	48.97%	9,000	0.88	102,460	10.00	-	-	-	-
6	MSN	98,816,700	34.90%	3,250	0.24	115,450	8.48	-	-	-	-
7	LHG	9,599,252	12.20%	-	-	-	-	-	-	636,701	7.90
8	PVD	42,030,123	36.94%	119,070	4.13	339,070	11.71	-	-	-	-
9	VIC	269,102,979	14.42%	10,000	0.42	132,610	5.56	-	-	-	-
10	BVH	165,197,576	24.72%	-	-	58,800	2.73	-	-	-	-
11	SSI	220,083,357	48.50%	165,100	3.98	269,600	6.52	-	-	-	-
12	DRC	10,654,579	37.34%	200	0.01	39,360	1.80	-	-	-	-
13	STB	262,284,499	8.89%	5,000	0.08	100,520	1.65	-	-	-	-
14	HAG	195,991,350	17.77%	11,500	0.17	115,550	1.72	-	-	-	-
15	SKG	1,023,819	44.73%	2,550	0.20	15,140	1.18	-	-	-	-
16	BID	878,956,158	2.08%	30,150	0.71	70,000	1.65	-	-	-	-
17	DPM	85,527,915	26.49%	133,500	4.20	162,750	5.12	-	-	-	-
18	HSG	4,770,410	44.27%	75,490	3.06	88,210	3.58	-	-	-	-
19	FLC	194,938,140	12.21%	400	0.00	62,500	0.41	-	-	-	-
20	PVT	86,209,800	15.31%	-	-	33,980	0.35	-	-	-	-
21	HT1	125,085,837	9.66%	13,900	0.31	25,000	0.56	-	-	-	-
22	NTL	27,295,860	6.08%	-	-	15,020	0.21	-	-	-	-
23	BTP	23,789,564	9.67%	-	-	17,820	0.20	-	-	-	-
24	DHA	5,394,036	13.33%	-	-	10,000	0.17	-	-	-	-
25	DHG	-	49.00%	-	-	2,130	0.14	-	-	-	-

HNX 28/09/2015 HNX-Index 78.15 -0.52 -0.66% 31,027,623 CP 345.69 bil. VND

Áp lực bán gia tăng có thể khiến chỉ số chịu áp lực giảm điểm

- Chỉ số HNX-Index giảm 0.52 điểm đạt 78.15(-0.66%), nền đồ thân dài hình thành sau mẫu hình nến Doji hôm trước cho thấy áp lực bán tăng mạnh
 - Đường Stochastic Oscillator giảm mạnh từ 70 xuống 48
 - MACD dừng tăng và đi ngang
 - Áp lực bán gia tăng trong phiên hôm nay có thể khiến chỉ số chịu áp lực giảm điểm trong 1 vài phiên tới khi lực cầu yếu do thiếu thông tin hỗ trợ



HNX Top 5 theo KLGD

KLF	-0.1 (-2.2%)	2,829,520
PVS	0 (0.0%)	1,739,900
SHB	0 (0.0%)	1,672,580
VND	-0.4 (-3.0%)	1,601,730
TIG	-0.7 (-6.9%)	1,326,400

HNX Top 5 theo % tăng

CJC	2.8 (10.0%)	300
PHP	2 (9.8%)	16,700
SDG	1.9 (9.7%)	100
C92	1.8 (9.6%)	7,400
MIM	0.4 (9.5%)	100

HNX Top 5 theo % giảm

SIC	-0.8 (-10.0%)	200
HGM	-3.5 (-9.8%)	100
VCM	-1.2 (-9.6%)	100
HLC	-0.9 (-9.6%)	500
CTB	-3 (-9.5%)	1,800

HNX Top 5 Mua ròng NDTNN

PVC	1,0 tỷ	49,300
PLC	0,5 tỷ	13,500
CMI	0,4 tỷ	35,000
DGC	0,2 tỷ	5,800
SHB	0,1 tỷ	20,000

HNX Top 5 Bán ròng NDTNN

NTP	-2,2 tỷ	46,700
VCG	-0,3 tỷ	30,100
HKB	-0,3 tỷ	27,700
TAG	-0,1 tỷ	5,000
VC2	-0,1 tỷ	8,300

GD NDTNN	KL Ròng	GT Ròng (tỷ)
HNX	58,900	-

Nhận định / Bình luận thị trường

- ▶ Giao dịch diễn biến buồn tẻ, lệnh khớp thành công hết sức hạn chế. Áp lực bán gia tăng chỉ số giảm mạnh hơn và đóng cửa ở mức điểm thấp nhất trong ngày.
- ▶ Nhóm cổ phiếu chủ chốt không đỡ nổi thị trường khi vắng hẳn sắc xanh. KLS, PVS, SCR, SHB tham chiếu, BVS, PVX giảm 100 đồng; ACB, VCG, VND giảm 400 đồng...
- ▶ Thanh khoản có sự gia tăng so với các phiên trước do nhà đầu tư bắt đầu thiếu kiên nhẫn và lực cầu yếu.
- ▶ Dẫn đầu về thanh khoản là KLF với hơn 2.8 triệu đơn vị, tiếp đến PVS 1.7 triệu, SHB 1.6 triệu, VND 1.6 triệu, TIG 1.3 triệu...
- ▶ Khối ngoại mua ròng nhẹ hơn 2 tỷ đồng, mua nhiều VND 2.8 tỷ, PVC 1.2 tỷ, HCC 0.5 tỷ... bán ròng SHB 2.1 tỷ, BCC 0.6 tỷ...

HNX - Top 10 theo vốn hóa

Mã CK	SLCPLH (triệu)	Giá (000')	Vốn hóa (tỷ)	P/E (lần)	P/B (lần)	ROE	ROA
ACB	896.3	19.3	17,298.09	18.8	1.4	7.6%	0.5%
PVS	446.7	21.2	9,470.05	5.2	0.9	19.1%	6.9%
SQC	107.3	81.0	8,691.22	72.2	9.1	-11.7%	-8.6%
PHP	327.0	22.4	7,323.90	11.1	1.6	6.7%	4.0%
SHB	948.1	6.8	6,447.07	8.2	0.6	7.4%	0.5%
VCG	441.7	11.3	4,991.33	13.7	0.7	5.9%	1.7%
PVI	222.3	19.0	4,223.44	13.3	0.6	4.9%	1.8%
NTP	62.0	46.6	2,887.95	8.8	1.9	22.8%	13.0%
PLC	80.8	34.0	2,747.12	7.4	2.1	29.2%	9.9%
LAS	77.8	31.4	2,443.92	6.0	1.8	28.4%	15.9%

HNX - Cổ phiếu khuyến nghị theo dõi / mua / bán / nắm giữ

Mã CK	SLCPLH (triệu)	Giá (000')	Vốn hóa (tỷ)	P/E (lần)	P/B (lần)	Giá mục tiêu	Khuyến nghị
VCG	441.7	11.3	4,991.33	13.7	0.7	NA	TH.DOI
NDN	32.3	13.5	436.46	3.4	1.2	19.6	MUA
PVS	446.7	21.2	9,470.05	5.2	0.9	NA	TH.DOI
CEO	68.6	16.9	1,159.75	6.8	1.2	NA	TH.DOI
ACB	896.3	19.3	17,298.09	18.8	1.4	13.0	BÁN
SHB	948.1	6.8	6,447.07	8.2	0.6	NA	TH.DOI

- ▶ **Nguyễn Việt Dũng** Trưởng phòng Nghiên cứu Phân tích
dungnv@vietinbanksc.com.vn
- ▶ **Đặng Trần Hải Đăng** Phó phòng Nghiên cứu Phân tích
dangdth@vietinbanksc.com.vn
- ▶ **Trịnh Thị Thu Phương** thuphuong@vietinbanksc.com.vn
 - Tổng hợp thông tin vĩ mô
 - Phân tích kỹ thuật
 - Nhận định, bình luận thị trường
- ▶ **Nguyễn Thu Hằng** hangntt@vietinbanksc.com.vn
 - Ngân hàng
 - Dược phẩm
 - Phân bón
 - Nước giải khát
- ▶ **Vũ Ánh Nguyệt** nguyetva@vietinbanksc.com.vn
 - Cao su
 - Thủy sản
 - Dệt may
 - Mía đường
- ▶ **Lê Duy Hưng** hungld@vietinbanksc.com.vn
 - Bất động sản
 - Thép
 - Xây dựng
- ▶ **Nguyễn Quang Nghĩa** nghianq@vietinbanksc.com.vn
 - Dầu khí
 - Phân bón

Bản báo cáo này được chuẩn bị cho mục đích duy nhất là cung cấp thông tin và không nhằm đưa ra bất kỳ đề nghị hay hướng dẫn mua bán chứng khoán cụ thể nào. Các quan điểm và khuyến cáo được trình bày trong bản báo cáo này không tính đến sự khác biệt về mục tiêu, nhu cầu, chiến lược và hoàn cảnh cụ thể của từng nhà đầu tư. Ngoài ra, nhà đầu tư cũng ý thức có thể có các xung đột lợi ích ảnh hưởng đến tính khách quan của bản báo cáo này. Nhà đầu tư nên xem báo cáo này như một nguồn tham khảo khi đưa ra quyết định đầu tư và phải chịu toàn bộ trách nhiệm đối với quyết định đầu tư của chính mình. VietinBankSc tuyệt đối không chịu trách nhiệm đối với toàn bộ hay bất kỳ thiệt hại nào, hay sự kiện bị coi là thiệt hại, đối với việc sử dụng toàn bộ hoặc từng phần thông tin hay ý kiến nào của bản báo cáo này.

Toàn bộ các quan điểm thể hiện trong báo cáo này đều là quan điểm cá nhân của người phân tích. Không có bất kỳ một phần thu nhập nào của người phân tích liên quan trực tiếp hoặc gián tiếp đến các khuyến cáo hay quan điểm cụ thể trong bản báo cáo này.

Thông tin sử dụng trong báo cáo này được VietinBankSc thu thập từ những nguồn mà chúng tôi cho là đáng tin cậy. Tuy nhiên, chúng tôi không đảm bảo rằng những thông tin này là hoàn chỉnh hoặc chính xác. Các quan điểm và ước tính trong đánh giá của chúng tôi có giá trị đến ngày ra báo cáo và có thể thay đổi mà không cần báo cáo trước.

Bản báo cáo này được giữ bản quyền và là tài sản của VietinBankSc. Mọi sự sao chép, chuyển giao hoặc sửa đổi trong bất kỳ trường hợp nào mà không có sự đồng ý của VietinBankSc đều trái luật.

Bản quyền thuộc VietinBankSc, 2013. Vui lòng trích nguồn khi sử dụng các thông tin trong bản báo cáo này.