

HOSE 24/09/2015

VNINDEX 570.25 **-2.47** **-0.43%**

KLGD 107,033,234 CP

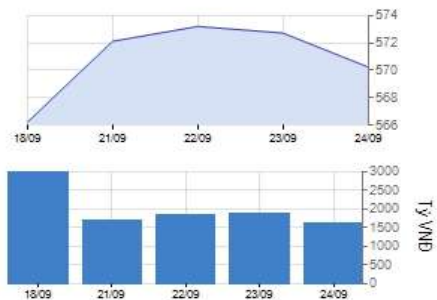
GTGD 1,607.58 Tỷ

GTR NDTNN - 15.25 Tỷ

CP Tăng giá 102 CP

CP Giảm giá 105 CP

CP Đứng giá 97 CP



HNX 24/9/2015

HNXINDEX 78.61 0.13 0.17%

KLGD 41,824,278 CP

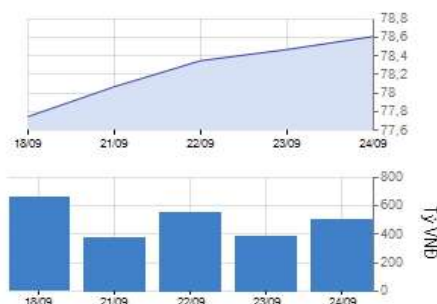
GTGD 499.35 Tỷ

GTR NDTNN 12.00 Tỷ

CP Tăng giá 102 CP

CP Giảm giá 70 CP

CP Đứng giá 207 CP



VN30 & HNX30 INDEX

VN30 589.42 **-1.81** **-0.31%**

HNX30 146.65 **-0.31** **-0.21%**

Tâm điểm

▶ Áp lực bán gia tăng vào cuối phiên, khiến chỉ số Vn-Index tiếp tục điều chỉnh

▶ Khối ngoại bán ròng hơn 4 tỷ đồng trên cả 2 sàn

▶ Phân tích kỹ thuật

▶ Nhận định thị trường

▶ Giao dịch của khối ngoại trên HOSE

▶ Diễn biến vĩ mô trong nước và tình hình doanh nghiệp

▶ Diễn biến vĩ mô thế giới

Thị trường / Ngành

Theo thị trường

	Vốn hóa (tỷ)	P/E	P/B	ROE	ROA
HOSE	983,771	10.7	1.9	16.4%	7.0%
HNX	133,750	9.2	1.7	11.7%	4.3%
Toàn bộ thị trường	1,117,521	10.9	1.9	16.1%	6.8%

Theo ngành

	Vốn hóa (tỷ)	P/E	P/B	ROE	ROA
Nhựa, cao su & sợi	6,881	9.0	0.9	9.3%	5.5%
Sản phẩm hóa dầu, Nông dược &	33,995	6.7	1.4	17.3%	10.3%
Thép và sản phẩm thép	35,475	9.0	1.5	20.8%	10.6%
Khai khoáng	21,047	99.2	4.2	-3.1%	-2.5%
Vật liệu xây dựng & Nội thất	28,196	8.5	1.6	20.4%	10.5%
Xây dựng	36,321	10.0	1.1	11.5%	3.9%
Máy công nghiệp	8,400	6.9	1.1	16.5%	10.9%
Kho bãi, hậu cần và bảo dưỡng	15,770	10.0	1.4	12.2%	8.8%
Lốp xe	7,221	9.3	2.5	23.9%	10.9%
Nuôi trồng nông & hải sản	35,146	19.2	1.8	11.3%	5.9%
Thực phẩm	77,296	9.1	1.9	14.8%	8.3%
Dược phẩm	13,040	9.8	2.0	20.1%	13.9%
Phần mềm	18,273	10.4	1.8	20.1%	7.8%
Sản xuất & phân phối điện	26,475	6.0	1.4	23.6%	11.2%
Phân phối xăng dầu & khí đốt	96,134	7.0	2.1	33.1%	23.2%
Bảo hiểm nhân thọ	32,731	24.1	2.6	10.8%	2.8%
Môi giới chứng khoán	24,785	13.7	1.5	10.7%	6.5%
Ngân hàng	355,188	14.7	1.9	11.5%	0.8%
Bất động sản	158,137	16.6	1.8	9.7%	3.2%
Thiết bị và Dịch vụ Dầu khí	23,695	5.6	0.9	18.3%	7.8%

Thống kê thị trường

▶ HOSE: Thống kê và nhận định thị trường

▶ HNX: Thống kê và nhận định thị trường

▶ Tổng hợp chỉ số ngành toàn thị trường

VietinBankSc

306 Ba Trieu

Hai Ba Trung

Hanoi

Vietnam

Tel: (844) 3974 7952

Fax: (844) 3974 1760

www.vietinbanksc.com.vn

Nhận định:

- Các cổ phiếu lớn suy yếu vào cuối phiên gây ảnh hưởng tiêu cực lên chỉ số Vn-Index, khiến chỉ số tiếp tục điều chỉnh, trong khi đó HNX-Index vẫn duy trì được đà tăng mặc dù áp lực bán cũng gia tăng dần.
- Dòng tiền có dấu hiệu chảy vào các cổ phiếu đầu cơ, thanh khoản tại nhóm cổ phiếu này khá tốt, đặc biệt VHG, DLG đột biến khối lượng với hơn 7.3 triệu đơn vị khớp lệnh
- Nhóm cổ phiếu công nghệ có mức tăng khá tốt trong khi hầu hết các nhóm ngành tài chính, bất động sản, dầu khí đều sụt giảm
- Khối ngoại tiếp tục mua bán trái chiều trên 2 sàn, bán ròng hơn 15 tỷ đồng trên HOSE, mua ròng gần 12 tỷ đồng trên HNX

Xu hướng:

- Chỉ số có thể tiếp tục duy trì đà tăng trong ngắn hạn. Tuy nhiên sẽ có sự điều chỉnh và tích lũy ở mốc 570-575. Hôm nay, chỉ số Vn-Index đã tiến sát mốc 575 nhưng gặp áp lực bán khiến chỉ số sụt giảm. Tương tự HNX-Index cũng đã nỗ lực chinh phục mốc 80 không thành. Nếu chỉ số vượt được vùng này cùng sự gia tăng tốt của khối lượng thì chỉ số có thể tiến tới vùng 590. Vùng hỗ trợ đối với Vn-Index nếu có sự điều chỉnh 560.

- HNX-Index:

+Hỗ trợ: 76

+Kháng cự 80

Chiến lược đầu tư:

- Nhà đầu tư có thể xem xét tích lũy các cổ phiếu cơ bản tốt có kết quả kinh doanh tốt trong quý 3

Các cổ phiếu quan tâm:

- Tín hiệu mua kỹ thuật ngày 24/9/2015: SAM, TDC

- Trong phiên giao dịch hôm nay, CTG là cổ phiếu vốn hóa lớn duy trì được đà tăng với khối lượng giao dịch khá tích cực hơn 4 triệu đơn vị

- Cổ phiếu đầu cơ có khối lượng khớp lệnh cao, đột biến: VHG, DLG

- Cổ phiếu được khối ngoại mua ròng nhiều NT2 bán ròng nhiều VIC, MSN

► **Tin tức**

Hoạt động doanh nghiệp

OCH: Tăng vốn điều lệ Sao Hôm Nha Trang lên 266 tỷ đồng

HDQT CTCP Khách sạn và Dịch vụ Đại Dương thông qua việc tăng vốn điều lệ của Công ty TNHH MTV Sao Hôm Nha Trang thêm 196 tỷ đồng. Vốn điều lệ sau khi bổ sung lên đến 266 tỷ đồng, gấp 4 lần so với vốn ban đầu là 70 tỷ đồng.

TDC: Phát hành 500 tỷ đồng trái phiếu đầu tư vào dự án Dragon Hill

CTCP Kinh doanh và Phát triển Bình Dương vừa thông qua phương án phát hành 500 trái phiếu mệnh giá 1 tỷ đồng để đầu tư vào dự án Dragon Hill. Thời điểm phát hành dự kiến trong khoảng quý 3 đến quý 4 năm 2015.

Chủ tịch Sợi Thế Kỳ: Năm 2015 có thể không đạt kế hoạch doanh thu do giá dầu giảm

Chủ tịch HĐQT kiêm Tổng Giám đốc CTCP Sợi Thế Kỳ (HOSE: STK) cho biết năm 2015 nhiều khả năng sẽ không hoàn thành kế hoạch doanh thu nhưng lợi nhuận thì chắc chắn thực hiện được. Nguyên nhân chính là do giá dầu giảm mạnh làm giá bán giảm theo. Bên cạnh đó, một rủi ro là trong quý 3, do sự trì trệ chưa phục hồi của kinh tế Châu Âu, đồng nhân dân tệ giảm giá, các đơn hàng của khách hàng hoãn lại. Song quý 4 có thể sẽ dần dập trở lại, nếu điều này xảy ra kế hoạch lợi nhuận sẽ thực hiện được. Cụ thể, trong quý 3 doanh thu của STK ước tính đạt 310 tỷ đồng, lợi nhuận trước thuế 27 tỷ đồng và quý 4 ước doanh thu 450 tỷ cùng lãi trước thuế 45 tỷ đồng.

Vĩ mô trong nước

CPI tháng 9 giảm 0.21%, lần đầu tiên trong 10 năm gần đây

Chỉ số giá tiêu dùng (CPI) tháng 9 năm 2015 giảm 0.21% so với tháng trước. Trong 10 năm gần đây, đây là lần đầu tiên CPI tháng 9 giảm so với tháng trước, so với tháng 12 cũng tăng thấp nhất và tăng dưới 1%.

Vĩ mô thế giới

Phó Wall đi xuống sau PMI sản xuất Mỹ và Trung Quốc

Chứng khoán Mỹ giảm nhẹ trong ngày thứ Tư do đã rớt giá của nhóm cổ phiếu năng lượng và nguyên vật liệu trong bối cảnh các số liệu nhà máy của Mỹ và Trung Quốc càng gia tăng lo ngại về đà tăng trưởng.

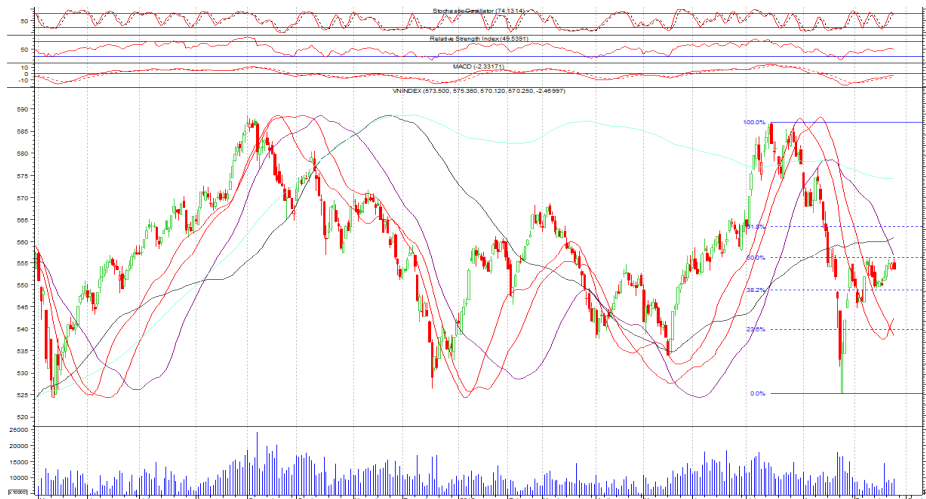
Chính phủ Ấn Độ đặt mục tiêu tăng trưởng 8-9% hàng năm

Phát biểu với báo giới tại Hong Kong ngày 22/9, trong khuôn khổ chuyến thăm bốn ngày tới Singapore và trung tâm tài chính này, Bộ trưởng Tài chính Ấn Độ Arun Jaitley bày tỏ tin tưởng rằng Ấn Độ sẽ vượt qua được những rối loạn kinh tế-tài chính toàn cầu mà không bị ảnh hưởng nhiều. Bộ trưởng Jaitley cho biết Chính phủ Ấn Độ đang tập trung tăng cường nền kinh tế và khai thác tiềm năng tăng trưởng thực sự ở mức khoảng 8-9% hàng năm.

HOSE 24/09/2015 VNINDEX 570.25 -2.47 -0.43% 107,033,234 CP 1,607.58 bil VND

Áp lực bán tăng mạnh khi chỉ số tiến sát mốc 575

- Vn-Index giảm 2.47 điểm xuống mức 570.25 (-0.43%), Mẫu hình nền Bearish Engulfing hình thành cảnh báo khả năng đảo chiều
 - Stochastic Oscillator giảm mạnh từ 87 xuống 74, cắt xuống vùng quá mua cho tín hiệu bán
 - MACD tiếp tục gia tăng, RSI giảm nhẹ
 - Chỉ số vẫn duy trì trên đường MA 20, MA30, thị trường duy trì xu hướng tăng điểm ngắn hạn. Tuy nhiên chỉ số sẽ gặp khó khăn ở vùng cản 575, áp lực bán gia tăng mạnh đã khiến chỉ số bị áp lực điều chỉnh



HOSE Top 5 theo KLGĐ

VHG	0 (0.0%)	7,336,380
DLG	0.1 (1.5%)	7,303,700
OGC	0 (0.0%)	4,635,070
CTG	0.2 (1.0%)	4,264,220
MBB	0.1 (0.7%)	3,722,660

HOSE Top 5 theo % tăng

VNH	0.1 (9.1%)	4,390
GTT	0.1 (7.7%)	23,380
KSA	0.3 (7.0%)	289,480
STG	1.6 (6.8%)	20
SVT	1.3 (6.6%)	1,100

HOSE Top 5 theo % giảm

KSS	-0.1 (-9.1%)	287,690
MCP	-1.2 (-9.0%)	10
SAV	-0.8 (-7.0%)	1,020
SII	-2.7 (-6.9%)	2,330
VNG	-0.7 (-6.7%)	270

HOSE Top 5 Mua ròng NDTNN

NT2	13.1 tỷ	526,020
DPM	5.9 tỷ	185,400
VNE	5.1 tỷ	412,070
E1VFN30	4.7 tỷ	500,000
CTG	2.6 tỷ	128,540

HOSE Top 5 Bán ròng NDTNN

MSN	-18.7 tỷ	- 251,420
VIC	-10.0 tỷ	- 233,560
LHG	-8.8 tỷ	- 700,000
HSG	-3.8 tỷ	- 91,060
BCI	-3.7 tỷ	- 172,600

GD NDTNN	KL Ròng	GT Ròng (tỷ)
HOSE	-473,530	- 15.25

Nhận định / Bình luận thị trường

- ▶ Ngưỡng 575 không thể vượt qua thành công khi lực mua giá cao không đủ, khiến VN Index đảo chiều vào cuối phiên, đóng cửa ở mức thấp nhất trong ngày
- ▶ Tâm lý nhà đầu tư thận trọng, giao dịch cầm chừng. VN-Index vì thế dao động với biên độ hẹp trong một khoảng thời gian khá dài.
- ▶ Hàng loạt cổ phiếu lớn mất điểm cuối phiên, đóng cửa: BVH và VNM cùng giảm 1.000 đồng, GAS và PVD giảm 600 đồng, HAG và KBC giảm 200 đồng...
- ▶ Nhóm cổ phiếu ngân hàng có sự phân hoá, CTG, EIB và MBB tăng nhẹ trong khi VCB giảm 400 đồng, BID giảm 300 đồng, STB giảm 200 đồng...
- ▶ Khối ngoại bán ròng hơn 15 tỷ đồng, bán MSN với 18.7 tỷ, VIC 10 tỷ, LHG 8.8 tỷ... mua ròng NT2 13.1 tỷ, DPM 5.9 tỷ, VNE 5.1 tỷ...

HOSE - Top 10 theo vốn hóa

Mã CK	SLCPLH (triệu)	Giá (000')	Vốn hóa (tỷ)	P/E (lần)	P/B (lần)	ROE	ROA
VCB	2,665.0	44.1	117,527.40	21.5	2.6	10.8%	0.9%
GAS	1,894.4	47.5	89,983.91	7.0	2.2	34.1%	24.3%
BID	3,418.7	23.9	81,707.30	12.9	2.2	16.2%	0.8%
VIC	1,846.1	42.4	78,273.56	39.5	2.6	8.1%	2.1%
CTG	3,723.4	20.4	75,957.45	13.0	1.4	10.4%	0.9%
MSN	746.7	74.0	55,257.12	30.9	2.1	9.2%	3.2%
BVH	680.5	48.0	32,662.63	24.1	2.6	10.8%	2.8%
HPG	732.9	31.4	23,013.61	7.2	1.8	26.4%	14.6%
HNG	708.1	27.9	19,757.21	19.7	2.2	11.6%	5.0%
STB	1,142.5	16.4	18,737.19	9.0	1.0	11.6%	1.1%

HOSE - Cổ phiếu khuyến nghị theo dõi / mua / bán / nắm giữ

Mã CK	SLCPLH (triệu)	Giá (000')	Vốn hóa (tỷ)	P/E (lần)	P/B (lần)	Giá mục tiêu	Khuyến nghị
PVD	348.1	35.4	12,320.98	6.1	1.0	NA	TH.DOI
CTG	3,723.4	20.4	75,957.45	13.0	1.4	19.6	GIU
SSI	470.1	24.5	11,516.41	15.7	1.9	NA	TH.DOI
FPT	397.4	45.1	17,924.96	10.4	1.8	NA	TH.DOI
BID	3,418.7	23.9	81,707.30	12.9	2.2	NA	TH.DOI
GAS	1,894.4	47.5	89,983.91	7.0	2.2	NA	TH.DOI

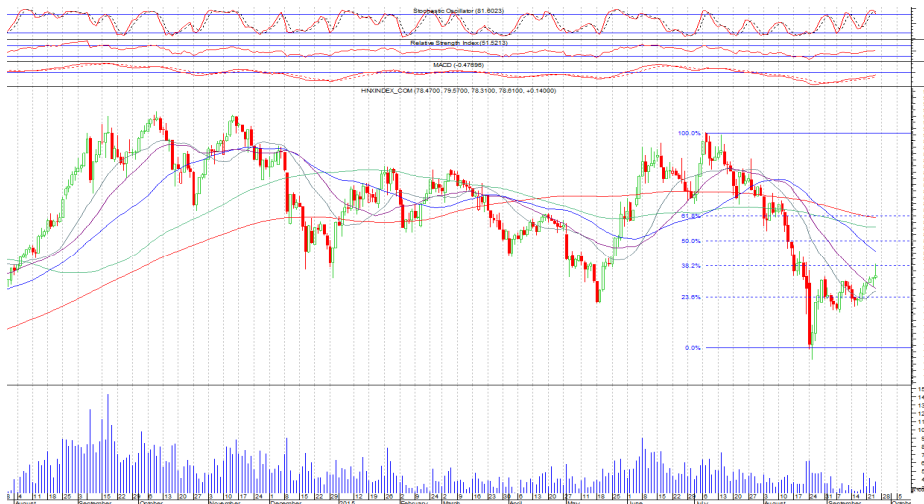
STT	Mã CK	Room NN	% NN	Giao dịch khớp lệnh				Giao dịch thỏa thuận			
				KL Mua	GT Mua	KL Bán	GT Bán	KL Mua	GT Mua	KL Bán	GT Bán
HOSE Top 25		Mua ròng NDTNN									
1	NT2	89,945,868	0.16%	526,020	13.13	-	-	100,000	2.54	100,000	2.54
2	DPM	85,781,255	0.26%	185,400	5.87	-	-	-	-	-	-
3	VNE	19,298,090	0.19%	412,070	5.07	-	-	-	-	-	-
4	E1VFN30	15,955,800	0.56%	-	-	-	-	500,000	4.71	-	-
5	CTG	17,913,257	0.30%	148,540	3.05	20,000	0.41	-	-	-	-
6	GSP	11,525,940	0.11%	200,000	2.60	-	-	-	-	-	-
7	SKG	1,072,669	0.45%	36,150	2.57	3,000	0.21	-	-	-	-
8	BVH	165,240,134	0.25%	44,000	2.14	-	-	-	-	-	-
9	DXG	26,742,585	26.12%	100,000	1.83	-	-	-	-	-	-
10	HDG	16,814,756	23.19%	18,380	0.47	12,870	0.33	60,000	1.59	-	-
11	GAS	886,875,370	2.20%	23,940	1.14	2,000	0.10	-	-	-	-
12	PVD	41,915,113	36.97%	75,380	2.68	45,790	1.63	-	-	-	-
13	DRC	10,730,079	37.26%	20,000	0.95	-	-	-	-	-	-
14	NLG	284,357	48.80%	49,140	1.01	10,130	0.21	-	-	-	-
15	HT1	125,136,597	9.65%	37,260	0.82	2,000	0.04	-	-	-	-
16	C32	3,085,940	21.45%	24,440	0.77	-	-	-	-	-	-
17	PPC	111,131,003	14.94%	43,200	0.76	-	-	-	-	-	-
18	DHG	15,120	48.98%	15,120	1.00	4,090	0.27	-	-	-	-
19	TLG	8,335,442	20.72%	10,190	0.68	600	0.04	-	-	-	-
20	SSI	219,995,517	48.52%	32,020	0.78	9,520	0.23	-	-	-	-
21	HCM	21,596	48.98%	14,520	0.54	2,500	0.09	-	-	-	-
22	CMG	30,593,543	3.57%	35,600	0.50	4,510	0.06	-	-	-	-
23	BSI	40,959,374	1.65%	37,630	0.36	-	-	-	-	-	-
24	GIL	5,072,092	12.57%	11,740	0.35	-	-	-	-	-	-
25	DGW	8,121,997	14.56%	7,300	0.34	-	-	-	-	-	-

HOSE Top 25		Bán ròng NDTNN									
1	MSN	98,607,960	34.92%	100	0.01	171,520	12.79	-	-	80,000	5.92
2	VIC	268,659,619	14.45%	81,610	3.47	173,270	7.38	-	-	141,900	6.06
3	LHG	9,599,252	12.20%	-	-	-	-	-	-	700,000	8.82
4	HSG	4,103,690	44.93%	25,000	1.03	116,060	4.80	-	-	-	-
5	BCI	13,195,685	33.78%	-	-	172,600	3.72	-	-	-	-
6	HPG	68,417,868	39.67%	1,000	0.03	116,340	3.67	-	-	-	-
7	JVC	8,189,295	41.72%	6,110	0.03	643,930	3.34	-	-	-	-
8	IJC	106,587,005	10.13%	10,000	0.09	330,000	2.99	-	-	-	-
9	CII	22,142,145	35.15%	29,700	0.70	150,000	3.53	-	-	-	-
10	HAG	186,177,049	19.01%	2,000	0.03	140,500	2.16	-	-	-	-
11	KDC	57,870,240	26.45%	1,130	0.03	75,200	1.79	-	-	-	-
12	BMP	-	49.00%	-	-	14,420	1.54	-	-	-	-
13	CTD	60,591	48.86%	60,000	5.76	74,000	7.10	-	-	-	-
14	BID	878,975,058	2.08%	-	-	52,610	1.27	-	-	-	-
15	TTP	7,218,120	0.88%	-	-	21,000	1.12	-	-	-	-
16	HHS	25,149,394	26.34%	100	0.00	50,000	0.81	-	-	-	-
17	DIG	34,709,126	31.53%	-	-	60,000	0.75	-	-	-	-
18	HAP	21,724,352	6.83%	-	-	25,000	0.16	-	-	-	-
19	GMC	3,937,953	15.31%	1,670	0.07	5,000	0.22	-	-	-	-
20	FPT	8	49.00%	-	-	3,210	0.15	-	-	-	-
21	BCE	13,852,520	2.82%	-	-	20,000	0.14	-	-	-	-
22	VSI	6,355,140	0.86%	-	-	10,000	0.13	-	-	-	-
23	SHI	13,258,985	12.88%	-	-	10,000	0.13	-	-	-	-
24	VCB	240,127,682	20.99%	1,000	0.04	3,450	0.15	-	-	-	-
25	FMC	8,606,210	5.97%	-	-	3,500	0.09	-	-	-	-

HNX 24/09/2015 HNX-Index 78.61 0.13 0.17% 41,824,278 CP 499.35 bil. VND

HNX-Index vẫn chưa bị điều chỉnh mặc dù áp lực bán gia tăng

- Chỉ số HNX-Index tăng 0.13 điểm đạt 78.61(+0.13%), nền Invested Hummer hình thành, khối lượng gia tăng, khả năng chỉ số sẽ điều chỉnh trong một vài phiên tới
- Đường Stochastic Oscillator giảm mạnh từ 95 xuống 81 đường nhanh cắt xuống đường chậm cho tín hiệu bán
- MACD tiếp tục tăng khá mạnh tiến về đường zezo
- Khối lượng gia tăng cho thấy chỉ số gặp áp lực bán khi tiến sát về vùng kháng cự 80



HNX Top 5 theo KLGĐ

KLF	0 (0.0%)	2,789,830
VIX	0.2 (2.4%)	2,582,070
CEO	-0.7 (-4.0%)	2,243,180
SCR	0.1 (1.3%)	1,953,440
API	0.8 (7.3%)	1,550,830

HNX Top 5 theo % tăng

SDU	1.2 (9.9%)	100
SJE	2.4 (9.9%)	8,500
SAF	4.4 (9.9%)	1,000
HJS	1.4 (9.7%)	5,500
HKB	0.9 (9.7%)	358,200

HNX Top 5 theo % giảm

CTT	-0.8 (-9.9%)	2,600
NHC	-3.1 (-9.8%)	100
CJC	-3 (-9.7%)	200
NST	-1 (-9.5%)	200
OCH	-0.5 (-9.3%)	1,700

HNX Top 5 Mua ròng NDTNN

CEO	5,8 tỷ	331,400
API	5,1 tỷ	463,900
PVS	3,6 tỷ	164,988
KLS	1,8 tỷ	243,100
SD9	0,9 tỷ	72,000

HNX Top 5 Bán ròng NDTNN

LAS	-4,2 tỷ	134,300
NTP	-1,0 tỷ	20,600
PGS	-0,4 tỷ	20,000
DNM	-0,3 tỷ	8,800
PVI	-0,2 tỷ	10,000

GD NDTNN	KL Ròng	GT Ròng (tỷ)
HNX	1,123,139	12.00

Nhận định / Bình luận thị trường

- ▶ Tâm lý nhà đầu tư chưa hết thận trọng khiến thị trường dù có lúc vượt qua mức 79 điểm nhưng suy yếu dần, chỉ may mắn đóng cửa trong gam xanh
- ▶ Nhóm cổ phiếu đầu cơ là tâm điểm của dòng tiền, tạo lực đẩy giúp chỉ số tăng điểm, đóng cửa, VIX tăng 200 đồng, FIT và ITQ tăng 100 đồng...
- ▶ Các mã chủ chốt phiên tiếp tục phân hoá, đóng cửa ACB tăng 200 đồng, SCR tăng 100 đồng; KLS, PVX, SHB dừng mốc tham chiếu. PVS giảm 500 đồng...
- ▶ Thanh khoản cải thiện đáng kể, dẫn đầu là KLF với 2.8 triệu, VIX 2.6 triệu, CEO 2.2 triệu, SCR 2 triệu, API 1.6 triệu
- ▶ Khối ngoại mua ròng 12 tỷ đồng, mua vào CEO 5.8 tỷ, API 5.1 tỷ, OVS 3.6 tỷ... bán ròng LAS 4.2 tỷ, NTP 1 tỷ...

HNX - Top 10 theo vốn hóa

Mã CK	SLCPLH (triệu)	Giá (000')	Vốn hóa (tỷ)	P/E (lần)	P/B (lần)	ROE (%)	ROA (%)
ACB	896.3	19.5	17,477.34	18.3	1.4	7.6%	0.5%
PVS	446.7	21.4	9,559.39	5.1	0.9	19.1%	6.9%
SQC	107.3	81.0	8,691.22	72.2	9.1	-11.7%	-8.6%
SHB	948.1	6.9	6,541.88	8.4	0.6	7.4%	0.5%
PHP	327.0	18.6	6,081.46	9.4	1.4	6.7%	4.0%
VCG	441.7	11.7	5,168.01	13.5	0.7	5.9%	1.7%
PVI	222.3	19.1	4,245.67	13.6	0.6	4.9%	1.8%
NTP	62.0	47.0	2,912.74	8.6	1.9	22.8%	13.0%
PLC	80.8	33.3	2,690.56	7.0	2.0	29.2%	9.9%
LAS	77.8	31.4	2,443.92	6.1	1.8	28.4%	15.9%

HNX - Cổ phiếu khuyến nghị theo dõi / mua / bán / nắm giữ

Mã CK	SLCPLH (triệu)	Giá (000')	Vốn hóa (tỷ)	P/E (lần)	P/B (lần)	Giá mục tiêu	Khuyến nghị
VCG	441.7	11.7	5,168.01	13.5	0.7	NA	TH.DOI
NDN	32.3	13.8	446.16	3.5	1.2	19.6	MUA
PVS	446.7	21.4	9,559.39	5.1	0.9	NA	TH.DOI
CEO	68.6	16.7	1,146.02	6.9	1.2	NA	TH.DOI
ACB	896.3	19.5	17,477.34	18.3	1.4	13.0	BAN
SHB	948.1	6.9	6,541.88	8.4	0.6	NA	TH.DOI

- ▶ **Nguyễn Việt Dũng** Trưởng phòng Nghiên cứu Phân tích
dungnv@vietinbanksc.com.vn
- ▶ **Đặng Trần Hải Đăng** Phó phòng Nghiên cứu Phân tích
dangdth@vietinbanksc.com.vn
- ▶ **Trịnh Thị Thu Phương** thuphuong@vietinbanksc.com.vn
 - Tổng hợp thông tin vĩ mô
 - Phân tích kỹ thuật
 - Nhận định, bình luận thị trường
- ▶ **Nguyễn Thu Hằng** hangntt@vietinbanksc.com.vn
 - Ngân hàng
 - Dược phẩm
 - Phân bón
 - Nước giải khát
- ▶ **Vũ Ánh Nguyệt** nguyetva@vietinbanksc.com.vn
 - Cao su
 - Thủy sản
 - Dệt may
 - Mía đường
- ▶ **Lê Duy Hưng** hungld@vietinbanksc.com.vn
 - Bất động sản
 - Thép
 - Xây dựng
- ▶ **Nguyễn Quang Nghĩa** nghianq@vietinbanksc.com.vn
 - Dầu khí
 - Phân bón

Bản báo cáo này được chuẩn bị cho mục đích duy nhất là cung cấp thông tin và không nhằm đưa ra bất kỳ đề nghị hay hướng dẫn mua bán chứng khoán cụ thể nào. Các quan điểm và khuyến cáo được trình bày trong bản báo cáo này không tính đến sự khác biệt về mục tiêu, nhu cầu, chiến lược và hoàn cảnh cụ thể của từng nhà đầu tư. Ngoài ra, nhà đầu tư cũng ý thức có thể có các xung đột lợi ích ảnh hưởng đến tính khách quan của bản báo cáo này. Nhà đầu tư nên xem báo cáo này như một nguồn tham khảo khi đưa ra quyết định đầu tư và phải chịu toàn bộ trách nhiệm đối với quyết định đầu tư của chính mình. VietinBankSc tuyệt đối không chịu trách nhiệm đối với toàn bộ hay bất kỳ thiệt hại nào, hay sự kiện bị coi là thiệt hại, đối với việc sử dụng toàn bộ hoặc từng phần thông tin hay ý kiến nào của bản báo cáo này.

Toàn bộ các quan điểm thể hiện trong báo cáo này đều là quan điểm cá nhân của người phân tích. Không có bất kỳ một phần thu nhập nào của người phân tích liên quan trực tiếp hoặc gián tiếp đến các khuyến cáo hay quan điểm cụ thể trong bản báo cáo này.

Thông tin sử dụng trong báo cáo này được VietinBankSc thu thập từ những nguồn mà chúng tôi cho là đáng tin cậy. Tuy nhiên, chúng tôi không đảm bảo rằng những thông tin này là hoàn chỉnh hoặc chính xác. Các quan điểm và ước tính trong đánh giá của chúng tôi có giá trị đến ngày ra báo cáo và có thể thay đổi mà không cần báo cáo trước.

Bản báo cáo này được giữ bản quyền và là tài sản của VietinBankSc. Mọi sự sao chép, chuyển giao hoặc sửa đổi trong bất kỳ trường hợp nào mà không có sự đồng ý của VietinBankSc đều trái luật.

Bản quyền thuộc VietinBankSc, 2013. Vui lòng trích nguồn khi sử dụng các thông tin trong bản báo cáo này.