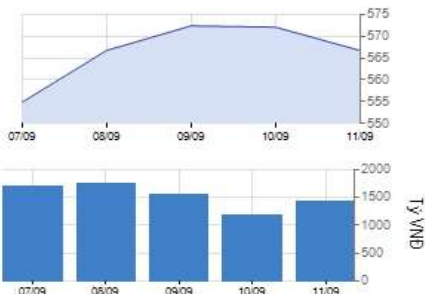


## HOSE 11/09/2015

VNINDEX 566.74 **-5.33 -0.93%**

KLGD 94,986,910 CP  
 GTGD 1,422.35 Tỷ  
 GTR NDTNN - 18.00 Tỷ

CP Tăng giá 86 CP  
 CP Giảm giá 111 CP  
 CP Đứng giá 107 CP

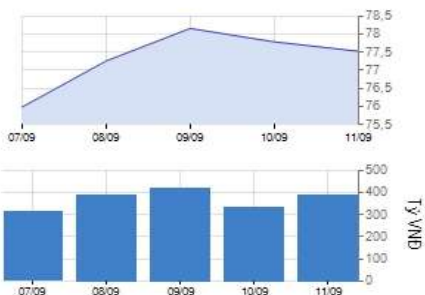


## HNX 11/9/2015

HNXINDEX 77.53 **-0.26 -0.33%**

KLGD 35,027,909 CP  
 GTGD 387.46 Tỷ  
 GTR NDTNN - Tỷ

CP Tăng giá 87 CP  
 CP Giảm giá 81 CP  
 CP Đứng giá 211 CP



## VN30 & HNX30 INDEX

VN30 583.27 **-5.27 -0.90%**  
 HNX30 143.83 **-0.45 -0.32%**

## Tâm điểm

▶ Áp lực bán tăng mạnh khiến các chỉ số vẫn tiếp tục điều chỉnh

▶ Khối ngoại bán ròng 18 tỷ đồng trên cả 2 sàn

▶ Phân tích kỹ thuật

▶ Nhận định thị trường

▶ Giao dịch của khối ngoại trên HOSE

▶ Diễn biến vĩ mô trong nước và tình hình doanh nghiệp

▶ Diễn biến vĩ mô thế giới

## Thị trường / Ngành

### Theo thị trường

	Vốn hóa (tỷ)	P/E	P/B	ROE	ROA
HOSE	1,079,005	12.4	2.4	18.4%	9.2%
HNX	143,791	10.2	1.8	11.2%	4.3%
<b>Toàn bộ thị trường</b>	<b>1,222,796</b>	<b>12.5</b>	<b>2.4</b>	<b>18.0%</b>	<b>8.7%</b>

### Theo ngành

	Vốn hóa (tỷ)	P/E	P/B	ROE	ROA
Nhựa, cao su & sợi	6,880	9.3	0.9	9.2%	5.6%
Sản phẩm hóa dầu, Nông dược & Thép và sản phẩm thép	31,595	7.1	1.3	17.7%	9.6%
Khai khoáng	33,126	9.2	1.4	19.1%	9.5%
Vật liệu xây dựng & Nội thất	12,008	88.6	6.5	-5.8%	-4.5%
Xây dựng	26,700	8.2	1.5	18.9%	9.1%
Máy công nghiệp	38,352	12.0	1.6	4.6%	2.9%
Kho bãi, hậu cần và bảo dưỡng	8,337	7.2	1.2	16.5%	10.7%
Lốp xe	11,615	8.2	1.5	19.2%	14.0%
Nuôi trồng nông & hải sản	7,789	10.6	2.4	23.1%	10.4%
Nuôi trồng nông & hải sản	15,548	8.0	1.3	16.7%	7.6%
Thực phẩm	188,174	20.2	4.2	22.1%	15.7%
Dược phẩm	14,081	10.7	2.2	20.8%	13.9%
Phần mềm	17,971	10.5	2.1	21.2%	8.1%
Sản xuất & phân phối điện	29,728	7.1	1.4	21.4%	10.2%
Phân phối xăng dầu & khí đốt	125,344	8.8	3.0	36.3%	25.0%
Bảo hiểm nhân thọ	25,177	20.3	2.0	10.3%	2.4%
Môi giới chứng khoán	26,124	13.7	1.4	10.0%	6.0%
Ngân hàng	339,832	15.3	1.8	11.0%	0.8%
Bất động sản	161,310	16.3	2.3	12.6%	3.6%
Thiết bị và Dịch vụ Dầu khí	30,682	6.9	1.3	20.3%	8.5%

## Thống kê thị trường

▶ HOSE: Thống kê và nhận định thị trường

▶ HNX: Thống kê và nhận định thị trường

▶ Tổng hợp chỉ số ngành toàn thị trường

## VietinBankSc

306 Ba Trieu

Hai Ba Trung

Hanoi

Vietnam

Tel: (844) 3974 7952

Fax: (844) 3974 1760

www.vietinbanksc.com.vn

**Nhận định:**

- Áp lực bán đột ngột tăng mạnh làm cung cầu bị phá vỡ khiến chỉ số mất điểm mạnh vào cuối phiên
- Sự đuối sức của nhóm cổ phiếu ngân hàng khi bị chốt lời mạnh đã tác động tiêu cực lên thị trường
- GAS là trụ cột duy nhất giữ được sắc xanh hỗ trợ cho thị trường
- Khối ngoại quay trở lại ròng hơn 18 tỷ trên cả 2 sàn

**Xu hướng:**

- Áp lực bán tăng mạnh trong phiên hôm nay có khả năng gây ảnh hưởng tiêu cực đến xu hướng thị trường. Mặc dù xu hướng tăng ngắn hạn chưa bị phá vỡ, nhưng nếu áp lực bán tiếp tục tăng mạnh lên các trụ cột khi thị trường đang thiếu thông tin hỗ trợ và những bất ổn trên thị trường tiền tệ có thể khiến các chỉ số phá vỡ ngưỡng hỗ trợ và giảm trở lại về vùng đáy Tháng 8/2015.
- Hỗ trợ Vn-Index 560-565

**Chiến lược đầu tư:**

- Nhà đầu tư nên thận trọng hơn, quan sát diễn biến thị trường
- Bán khi vùng hỗ trợ bị phá vỡ với lực bán mạnh
- Chỉ xem xét giải ngân khi có lực cầu mạnh trở lại hoặc chỉ số giảm về vùng đáy cũ.
- Có thể xem xét chốt lời với một số cổ phiếu ngân hàng

**Các cổ phiếu quan tâm:**

- Tín hiệu mua kỹ thuật ngày 11/09/2015: KBC, CTS, DXG
- Tín hiệu bán kỹ thuật ngày 11/9/2015: VCB
- Cổ phiếu được khối ngoại giao dịch nhiều: VCB, MSN

▶ Tin tức

**Hoạt động doanh nghiệp**

**CT3 sẽ phát hành thêm 1.9 triệu cp, nâng vốn điều lệ lên 80 tỷ đồng**

CTCP ĐT & XD Công Trình 3 (UPCoM: CT3) cho biết ĐHĐCĐ bất thường đã thông qua phương án chào bán 1.9 triệu cp riêng lẻ để tăng vốn điều lệ từ 61 tỷ đồng lên đến 80 tỷ đồng với giá phát hành 12,000 đồng/cp. Tổng khối lượng vốn huy động dự kiến là 22.6 tỷ đồng. Số vốn huy động được sẽ dùng để bổ sung nguồn vốn tự có, nâng cao năng lực tài chính của công ty khi tham gia đấu thầu các công trình giá trị lớn. Được biết, sau khi hoàn thành đợt chào bán này, tỷ lệ sở hữu của CT3 sẽ như sau:

- Vốn nhà nước: 29.7 tỷ đồng (24.67% tổng vốn điều lệ)
- Vốn cổ đông khác: 60.3 tỷ đồng (75.33% tổng vốn điều lệ)

**Dragon Capital mua 105 tỷ đồng trái phiếu chuyển đổi của Năm Bảy Bảy**

Công ty này vừa phát hành thành công 210.000 trái phiếu riêng lẻ cho các đối tác là các cá nhân, tổ chức trong và ngoài nước. Với mệnh giá 1 triệu đồng/trái phiếu, giá trị trái phiếu phát hành của Năm Bảy Bảy đạt 210 tỷ đồng. Trái phiếu được chào bán với giá bằng mệnh giá. Số tiền huy động được 210 tỷ đồng. Được biết, trái phiếu có kỳ hạn 5 năm với lãi suất cố định 8%/năm.

**Vĩ mô trong nước**

**Nhiều ngân hàng tăng lãi suất tiền gửi**

Các ngân hàng như ABbank, SaigonBank, SeAbank tăng lãi suất huy động 0,1%-0,3%/năm. Thậm chí một số ngân hàng tăng 0,5% như tại Viet Capital Bank lãi suất kỳ hạn sáu tháng tăng 0,5% và kỳ hạn dưới ba tháng tăng 0,1%/năm. Theo các chuyên gia, kể từ khi Trung Quốc phá giá đồng nhân dân tệ và Ngân hàng Nhà nước buộc phải điều chỉnh tỉ giá đã gây áp lực cho lãi suất tiền gửi kỳ hạn ngắn ở các ngân hàng. Việc điều chỉnh lãi suất tiền gửi tăng nhẹ nhằm thu hút tiền gửi từ người dân.

**Vĩ mô thế giới**

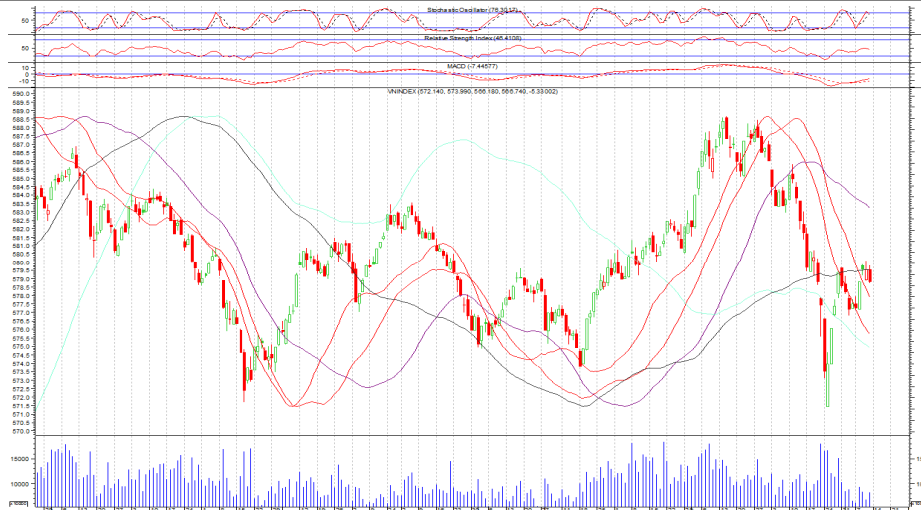
**“Giá dầu có thể về 20 USD/thùng”**

Goldman Sachs cho biết, mức dự thừa dầu toàn cầu là lớn hơn những gì mà ngân hàng đầu tư này nhận định trước đây, đồng thời dự báo giá dầu có thể giảm còn 20 USD/thùng. Theo hãng tin Bloomberg, tuy dự báo này không phải là kịch bản chính, Goldman Sachs cho rằng việc các nhà khai thác không giảm sản lượng đủ nhanh để cứu giá có thể sẽ khiến giá dầu phải giảm về gần mức 20 USD/thùng để lấy lại cân bằng giữa nguồn cung và nhu cầu. Cùng với nhận định này, Goldman Sachs cắt giảm dự báo giá dầu Brent và WTI trong năm 2016. cụ thể hạ dự báo giá dầu WTI tại thị trường Mỹ trong năm 2016 xuống còn 45 USD/thùng, từ mức 57 USD/thùng đưa ra hồi tháng 5. Dự báo giá dầu Brent tại thị trường London năm 2016 được Goldman giảm còn 49,5 USD/thùng, từ mức 62 USD/thùng.

**HOSE** 11/09/2015 VNINDEX 566.74 -5.33 -0.93% 94,986,910 CP 1,422.35 bil VND

### Áp lực bán tăng mạnh khiến chỉ số vẫn tiếp tục điều chỉnh

- Vn-Index giảm -5.33 điểm xuống mức 566.74 (-0.93%), nền đồ thân dài hình thành cùng khối lượng gia tăng cho thấy áp lực bán tăng mạnh trong phiên hôm nay
- Stochastic Oscillator giảm mạnh từ 85 xuống 76
- MACD tiếp tục tăng cho tín hiệu tích cực
- Khối lượng có sự gia tăng cho thấy áp lực bán mạnh lên trong phiên hôm nay, tuy nhiên chỉ số vẫn duy trì trên đường MA 20, MA30 nên khả năng xu hướng tăng vẫn chưa bị phá vỡ



### HOSE Top 5 theo KLGĐ

ITA	0.3 (5.9%)	6,319,390
KBC	0.8 (6.5%)	4,631,120
CII	0 (0.0%)	4,580,000
FLC	0 (0.0%)	4,267,160
BGM	-0.2 (-5.9%)	2,865,310

### HOSE Top 5 theo % tăng

PTK	0.1 (9.1%)	107,390
GTT	0.1 (7.7%)	83,970
NAV	0.6 (7.0%)	120
EMC	0.8 (7.0%)	72,410
SC5	1.7 (6.8%)	1,040

### HOSE Top 5 theo % giảm

FDC	-3 (-13.7%)	9,730
VPS	-1.3 (-6.8%)	3,330
PTC	-0.8 (-6.3%)	490
TTP	-3.5 (-6.3%)	7,790
RIC	-0.5 (-6.1%)	410

### HOSE Top 5 Mua ròng NDTNN

E1VFN30	9.6 tỷ	1,036,900
VCB	7.5 tỷ	163,740
NT2	4.6 tỷ	192,510
DXG	3.4 tỷ	201,260
CTD	3.0 tỷ	31,680

### HOSE Top 5 Bán ròng NDTNN

MSN	-14.7 tỷ	- 192,060
LHG	-9.9 tỷ	- 705,000
VIC	-9.1 tỷ	- 215,960
HPG	-8.7 tỷ	- 290,000
SBT	-3.4 tỷ	- 250,000

<b>GD NDTNN</b>	<b>KL Ròng</b>	<b>GT Ròng (tỷ)</b>
HOSE	-254,930	- 18.00

### Nhận định / Bình luận thị trường

- ▶ Giao dịch bất ổn. VN-Index liên tục đổi màu, lúc xanh lúc đỏ trước khi đóng cửa ở mức thấp nhất trong ngày
- ▶ Tâm lý nhà đầu tư thiếu tích cực nhất là trong phiên chiều, áp lực bán ra mạnh khiến cân bằng cung - cầu bị phá vỡ tiến về gần mức 565 điểm
- ▶ Các cổ phiếu trong nhóm ngân hàng có phiên giao dịch ảm đạm, đóng cửa: VCB giảm 1.200 đồng; BID, STB và CTG cùng giảm 400 đồng...
- ▶ Sắc đỏ cũng bao trùm nhiều cổ phiếu lớn khác trên thị trường, khép phiên, MSN giảm 1.500 đồng, VNM giảm 1.000 đồng, HPG giảm 700 đồng...
- ▶ Khối ngoại bán ròng 18 tỷ đồng, bán MSN với 14.7 tỷ, LHG 9.9 tỷ, VIC 9.1 tỷ, HPG 8.7 tỷ...mua ròng E1VFN30 9.6 tỷ, VCB 7.5 tỷ, NT2 4.6 tỷ...

### HOSE - Top 10 theo vốn hóa

Mã CK	SLCPLH (triệu)	Giá (000')	Vốn hóa (tỷ)	P/E (lần)	P/B (lần)	ROE (%)	ROA (%)
VCB	2,665.0	44.8	119,392.91	26.0	2.7	10.3%	0.9%
VNM	1,000.1	98.5	98,511.68	16.8	5.0	32.2%	24.9%
GAS	1,894.4	46.5	88,089.51	8.8	3.1	37.3%	25.9%
CTG	3,723.4	19.9	74,095.75	13.3	1.4	10.6%	0.9%
BID	2,811.2	25.0	70,280.07	11.5	1.7	15.8%	0.9%
VIC	1,458.8	42.0	61,269.12	28.0	3.5	13.1%	2.9%
MSN	735.8	76.0	55,921.42	48.2	3.8	8.1%	2.5%
BVH	680.5	46.6	31,709.97	20.3	2.0	10.3%	2.4%
HPG	732.9	29.7	21,768.12	7.1	1.7	25.2%	13.7%
STB	1,142.5	16.4	18,737.19	9.5	1.1	12.5%	1.2%

### HOSE - Cổ phiếu khuyến nghị theo dõi / mua / bán / nắm giữ

Mã CK	SLCPLH (triệu)	Giá (000')	Vốn hóa (tỷ)	P/E (lần)	P/B (lần)	Giá mục tiêu	Khuyến nghị
PVD	302.7	34.9	10,562.74	7.1	1.3	NA	TH.DOI
CTG	3,723.4	19.9	74,095.75	13.3	1.4	19.6	GIU
SSI	427.3	24.9	10,640.43	14.5	1.7	NA	TH.DOI
FPT	397.4	44.0	17,487.77	10.4	2.1	NA	TH.DOI
BID	2,811.2	25.0	70,280.07	11.5	1.7	NA	TH.DOI
GAS	1,894.4	46.5	88,089.51	8.8	3.1	NA	TH.DOI

STT	Mã CK	Room NN	% NN	Giao dịch khớp lệnh				Giao dịch thỏa thuận			
				KL Mua	GT Mua	KL Bán	GT Bán	KL Mua	GT Mua	KL Bán	GT Bán
<b>HOSE Top 25</b>		Mua ròng NDTNN									
1	E1VFN30	17,853,240	0.49%	36,900	0.34	-	-	1,000,000	9.30	-	-
2	VCB	237,830,381	0.21%	163,740	7.47	-	-	36,010	1.63	36,010	1.63
3	NT2	103,440,418	0.11%	192,510	4.57	-	-	-	-	-	-
4	DXG	27,864,835	0.25%	210,530	3.56	9,270	0.16	-	-	-	-
5	CTD	51,691	0.49%	51,690	4.83	20,010	1.87	-	-	-	-
6	CTG	16,985,497	0.30%	135,210	2.74	-	-	-	-	-	-
7	HSG	5,850,990	0.43%	57,440	2.35	10,110	0.41	-	-	-	-
8	GAS	887,356,330	0.02%	33,800	1.58	-	-	-	-	-	-
9	NCT	10,408,917	9.22%	10,990	1.28	40	0.00	-	-	-	-
10	DPM	85,751,635	26.43%	107,970	3.35	68,290	2.12	-	-	-	-
11	SJS	37,729,988	11.27%	53,760	1.06	-	-	-	-	-	-
12	FCN	77,692	31.76%	50,000	0.99	-	-	-	-	-	-
13	KBC	93,539,554	29.34%	153,840	2.01	80,830	1.04	-	-	-	-
14	ELC	15,575,887	10.98%	42,110	0.68	-	-	-	-	-	-
15	FLC	195,561,990	12.09%	160,800	1.08	68,710	0.46	-	-	-	-
16	VNL	3,669,870	8.22%	12,490	0.35	-	-	-	-	-	-
17	SKG	1,116,369	44.35%	4,660	0.32	-	-	-	-	-	-
18	TMT	13,304,486	5.86%	8,500	0.31	-	-	-	-	-	-
19	CNG	6,587,495	24.60%	9,230	0.27	-	-	-	-	-	-
20	SVC	5,625,150	26.50%	10,000	0.21	-	-	-	-	-	-
21	TRC	11,087,240	12.04%	8,900	0.20	-	-	-	-	-	-
22	PGD	24,626,099	7.96%	5,300	0.20	-	-	-	-	-	-
23	PET	23,514,172	21.21%	12,000	0.19	-	-	-	-	-	-
24	PAC	7,861,000	23.63%	5,900	0.16	-	-	-	-	-	-
25	HT1	125,212,487	9.63%	12,170	0.27	5,000	0.11	-	-	-	-

STT	Mã CK	Room NN	% NN	Giao dịch khớp lệnh				Giao dịch thỏa thuận			
				KL Mua	GT Mua	KL Bán	GT Bán	KL Mua	GT Mua	KL Bán	GT Bán
<b>HOSE Top 25</b>		Bán ròng NDTNN									
1	MSN	96,112,920	35.26%	7,000	0.53	199,060	15.22	-	-	-	-
2	LHG	8,304,252	17.16%	-	-	5,000	0.07	-	-	700,000	9.80
3	VIC	262,848,523	14.76%	11,840	0.50	227,800	9.59	750,000	31.80	750,000	31.80
4	HPG	68,821,263	39.61%	-	-	290,000	8.71	-	-	-	-
5	SBT	58,047,730	9.91%	-	-	250,000	3.35	-	-	-	-
6	SSI	221,893,887	48.07%	33,500	0.84	164,350	4.13	-	-	-	-
7	PVD	41,877,387	36.98%	3,910	0.14	84,420	2.96	-	-	-	-
8	TTF	66,393,848	1.61%	-	-	155,000	2.69	-	-	-	-
9	STB	261,272,496	8.97%	1,000	0.02	70,000	1.16	-	-	-	-
10	HBC	3,266,895	44.62%	-	-	45,000	0.70	-	-	-	-
11	TDH	1,408,346	45.64%	-	-	50,000	0.69	-	-	-	-
12	HAG	190,631,428	18.45%	1,140	0.02	46,900	0.69	-	-	-	-
13	HTI	11,271,748	3.82%	-	-	39,160	0.53	-	-	-	-
14	ITA	275,000,938	16.20%	-	-	98,430	0.52	-	-	-	-
15	DIG	39,280,211	27.02%	-	-	40,520	0.46	-	-	-	-
16	SJD	7,190,951	33.37%	8,950	0.24	24,920	0.65	-	-	-	-
17	CII	22,126,730	35.15%	43,200	1.04	60,500	1.45	-	-	-	-
18	NHS	29,113,528	1.08%	-	-	25,000	0.39	-	-	-	-
19	BVH	164,836,304	24.78%	-	-	7,500	0.35	25,850	1.22	25,850	1.22
20	QBS	14,643,360	3.24%	25,450	0.30	55,000	0.66	-	-	-	-
21	PPC	111,115,693	14.94%	5,000	0.09	23,070	0.41	-	-	-	-
22	PVT	85,960,810	15.40%	500	0.01	30,040	0.32	-	-	-	-
23	HCM	66	49.00%	50	0.00	7,040	0.26	-	-	-	-
24	HTV	3,549,310	13.79%	-	-	15,120	0.25	-	-	-	-
25	IJC	106,675,635	10.09%	-	-	19,890	0.17	-	-	-	-

**HNX**      11/09/2015      HNX-Index      77.53      -0.26      -0.33%      35,027,909 CP      387.46 bil. VND

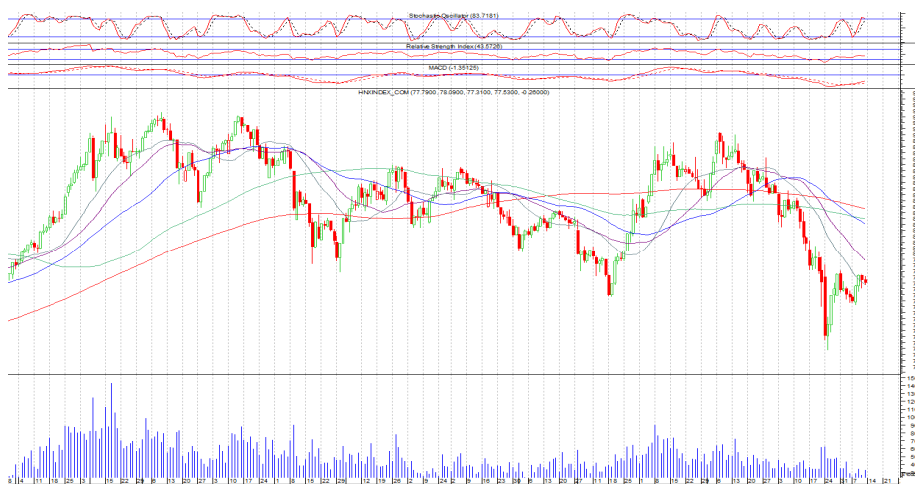
### Áp lực bán tăng mạnh khiến chỉ số vẫn tiếp tục điều chỉnh

-Chỉ số HNX-Index giảm 0.33 điểm đạt 77.53 (-0.26%), cây nến đỏ thân nhỏ hình thành cùng với khối lượng gia tăng đáng kể cho thấy thị trường tuy sụt giảm nhưng mua bán khá cân bằng

'- Đường Stochastic Oscillator giảm mạnh từ 87 xuống 83

- MACD tiếp tục tăng cho tín hiệu tích cực

- Chỉ số tiếp tục phiên điều chỉnh phiên thứ 2, tuy nhiên vẫn duy trì trên đường MA 20 nên khả năng xu hướng chưa bị phá vỡ, thị trường đang trong trạng thái điều chỉnh



### HNX Top 5 theo KLGĐ

TIG	-0.1 (-0.9%)	3,575,100
VIX	0.2 (2.4%)	2,752,130
PVX	0.1 (3.3%)	2,259,910
CEO	-0.6 (-3.7%)	1,986,510
SHB	-0.1 (-1.4%)	1,816,850

### HNX Top 5 theo % tăng

DST	1.8 (17.8%)	-
VMI	3 (10.0%)	665,650
TA9	1.9 (9.7%)	700
L14	4.4 (9.7%)	6,600
S12	0.3 (9.7%)	2,100

### HNX Top 5 theo % giảm

NHA	-1.6 (-9.9%)	73,800
PPP	-0.9 (-9.9%)	200
ADC	-3.9 (-9.8%)	1,100
SMN	-0.8 (-9.2%)	5,000
LO5	-0.4 (-9.1%)	11,400

### HNX Top 5 Mua ròng NDTNN

TIG	3,1 tỷ	300,000
BCC	0,3 tỷ	21,000
NDN	0,3 tỷ	20,000
AAA	0,2 tỷ	18,000
CEO	0,2 tỷ	10,000

### HNX Top 5 Bán ròng NDTNN

PVB	-2,7 tỷ	90,000
PVS	-0,7 tỷ	35,500
VCG	-0,5 tỷ	40,700
SHB	-0,4 tỷ	62,140
NTP	-0,3 tỷ	7,500

### GD NDTNN KL Ròng GT Ròng (tỷ)

HNX	177,081	-
-----	---------	---

### Nhận định / Bình luận thị trường

- ▶ Mở cửa trong sắc đỏ, đồ thị giá giằng co tăng giảm liên hồi quanh mốc tham chiếu trước khi đuối dần và đóng cửa ở mức thấp nhất trong ngày
- ▶ Tâm lý giao dịch nhìn chung còn khá thận trọng khi đa số nhà đầu tư vẫn tiếp tục quan sát, giao dịch vì thế diễn biến cầm chừng
- ▶ Nhóm cổ phiếu chủ chốt không đủ sức kéo tăng thị trường khi đa số khép phiên trong sắc đỏ: ACB và VND giảm 200 đồng; BVS, PVS, SHB cùng giảm 100 đồng
- ▶ TIG dẫn đầu về thanh khoản với hơn 3.6 triệu đơn vị, tiếp đến là VIX với gần 2.8 triệu, PVX 2.3 triệu, CEO 2 triệu và SHB 1.8 triệu...
- ▶ Khối ngoại mua ròng TIG 3.1 tỷ, BCC và NDN 0.3 tỷ, AAA và CEO 0.2 tỷ...; bán ròng PVB, PVS, VCG, SHB, NTP...

### HNX - Top 10 theo vốn hóa

Mã CK	SLCPLH (triệu)	Giá (000')	Vốn hóa (tỷ)	P/E (lần)	P/B (lần)	ROE (%)	ROA (%)
ACB	896.3	19.0	17,029.20	19.6	1.5	7.9%	0.5%
PVS	446.7	20.7	9,246.70	6.7	1.1	19.5%	6.9%
SQC	107.3	81.0	8,691.22	71.3	8.7	-11.7%	-8.6%
SHB	886.1	6.8	6,025.37	9.5	0.7	7.3%	0.5%
VCG	441.7	11.3	4,991.33	15.1	1.1	7.2%	1.8%
PVI	222.3	19.1	4,245.67	12.4	0.6	4.9%	1.6%
VNR	131.1	22.7	2,975.42	12.2	1.1	9.7%	4.0%
NTP	62.0	45.5	2,819.78	6.9	1.9	23.1%	13.5%
CHP	126.0	18.3	2,305.80	8.4	1.6	20.3%	8.2%
PLC	70.3	32.5	2,283.44	8.2	2.0	24.4%	8.4%

### HNX - Cổ phiếu khuyến nghị theo dõi / mua / bán / nắm giữ

Mã CK	SLCPLH (triệu)	Giá (000')	Vốn hóa (tỷ)	P/E (lần)	P/B (lần)	Giá mục tiêu	Khuyến nghị
VCG	441.7	11.3	4,991.33	15.1	1.1	NA	TH.DOI
NDN	32.3	13.8	446.16	3.7	1.2	19.6	MUA
PVS	446.7	20.7	9,246.70	6.7	1.1	NA	TH.DOI
CEO	68.6	15.7	1,077.40	5.8	1.1	NA	TH.DOI
ACB	896.3	19.0	17,029.20	19.6	1.5	13.0	BÁN
SHB	886.1	6.8	6,025.37	9.5	0.7	NA	TH.DOI

- ▶ **Nguyễn Việt Dũng** Trưởng phòng Nghiên cứu Phân tích  
[dungnv@vietinbanksc.com.vn](mailto:dungnv@vietinbanksc.com.vn)
- ▶ **Đặng Trần Hải Đăng** Phó phòng Nghiên cứu Phân tích  
[dangdth@vietinbanksc.com.vn](mailto:dangdth@vietinbanksc.com.vn)
- ▶ **Trịnh Thị Thu Phương** [thuphuong@vietinbanksc.com.vn](mailto:thuphuong@vietinbanksc.com.vn)
  - Tổng hợp thông tin vĩ mô
  - Phân tích kỹ thuật
  - Nhận định, bình luận thị trường
- ▶ **Nguyễn Thu Hằng** [hangntt@vietinbanksc.com.vn](mailto:hangntt@vietinbanksc.com.vn)
  - Ngân hàng
  - Dược phẩm
  - Phân bón
  - Nước giải khát
- ▶ **Vũ Ánh Nguyệt** [nguyetva@vietinbanksc.com.vn](mailto:nguyetva@vietinbanksc.com.vn)
  - Cao su
  - Thủy sản
  - Dệt may
  - Mía đường
- ▶ **Lê Duy Hưng** [hungld@vietinbanksc.com.vn](mailto:hungld@vietinbanksc.com.vn)
  - Bất động sản
  - Thép
  - Xây dựng
- ▶ **Nguyễn Quang Nghĩa** [nghianq@vietinbanksc.com.vn](mailto:nghianq@vietinbanksc.com.vn)
  - Dầu khí
  - Phân bón

Bản báo cáo này được chuẩn bị cho mục đích duy nhất là cung cấp thông tin và không nhằm đưa ra bất kỳ đề nghị hay hướng dẫn mua bán chứng khoán cụ thể nào. Các quan điểm và khuyến cáo được trình bày trong bản báo cáo này không tính đến sự khác biệt về mục tiêu, nhu cầu, chiến lược và hoàn cảnh cụ thể của từng nhà đầu tư. Ngoài ra, nhà đầu tư cũng ý thức có thể có các xung đột lợi ích ảnh hưởng đến tính khách quan của bản báo cáo này. Nhà đầu tư nên xem báo cáo này như một nguồn tham khảo khi đưa ra quyết định đầu tư và phải chịu toàn bộ trách nhiệm đối với quyết định đầu tư của chính mình. VietinBankSc tuyệt đối không chịu trách nhiệm đối với toàn bộ hay bất kỳ thiệt hại nào, hay sự kiện bị coi là thiệt hại, đối với việc sử dụng toàn bộ hoặc từng phần thông tin hay ý kiến nào của bản báo cáo này.

Toàn bộ các quan điểm thể hiện trong báo cáo này đều là quan điểm cá nhân của người phân tích. Không có bất kỳ một phần thu nhập nào của người phân tích liên quan trực tiếp hoặc gián tiếp đến các khuyến cáo hay quan điểm cụ thể trong bản báo cáo này.

Thông tin sử dụng trong báo cáo này được VietinBankSc thu thập từ những nguồn mà chúng tôi cho là đáng tin cậy. Tuy nhiên, chúng tôi không đảm bảo rằng những thông tin này là hoàn chỉnh hoặc chính xác. Các quan điểm và ước tính trong đánh giá của chúng tôi có giá trị đến ngày ra báo cáo và có thể thay đổi mà không cần báo cáo trước.

Bản báo cáo này được giữ bản quyền và là tài sản của VietinBankSc. Mọi sự sao chép, chuyển giao hoặc sửa đổi trong bất kỳ trường hợp nào mà không có sự đồng ý của VietinBankSc đều trái luật.

Bản quyền thuộc VietinBankSc, 2013. Vui lòng trích nguồn khi sử dụng các thông tin trong bản báo cáo này.

- ▶ **Nguyễn Việt Dũng** Trưởng phòng Nghiên cứu Phân tích  
[dungnv@vietinbanksc.com.vn](mailto:dungnv@vietinbanksc.com.vn)
- ▶ **Đặng Trần Hải Đăng** Phó phòng Nghiên cứu Phân tích  
[dangdth@vietinbanksc.com.vn](mailto:dangdth@vietinbanksc.com.vn)
- ▶ **Trịnh Thị Thu Phương** [thuphuong@vietinbanksc.com.vn](mailto:thuphuong@vietinbanksc.com.vn)
  - Tổng hợp thông tin vĩ mô
  - Phân tích kỹ thuật
  - Nhận định, bình luận thị trường
- ▶ **Nguyễn Thu Hằng** [hangntt@vietinbanksc.com.vn](mailto:hangntt@vietinbanksc.com.vn)
  - Ngân hàng
  - Dược phẩm
  - Phân bón
  - Nước giải khát
- ▶ **Vũ Ánh Nguyệt** [nguyetva@vietinbanksc.com.vn](mailto:nguyetva@vietinbanksc.com.vn)
  - Cao su
  - Thủy sản
  - Dệt may
  - Mía đường
- ▶ **Lê Duy Hưng** [hungld@vietinbanksc.com.vn](mailto:hungld@vietinbanksc.com.vn)
  - Bất động sản
  - Thép
  - Xây dựng
- ▶ **Nguyễn Quang Nghĩa** [nghianq@vietinbanksc.com.vn](mailto:nghianq@vietinbanksc.com.vn)
  - Dầu khí
  - Phân bón

Bản báo cáo này được chuẩn bị cho mục đích duy nhất là cung cấp thông tin và không nhằm đưa ra bất kỳ đề nghị hay hướng dẫn mua bán chứng khoán cụ thể nào. Các quan điểm và khuyến cáo được trình bày trong bản báo cáo này không tính đến sự khác biệt về mục tiêu, nhu cầu, chiến lược và hoàn cảnh cụ thể của từng nhà đầu tư. Ngoài ra, nhà đầu tư cũng ý thức có thể có các xung đột lợi ích ảnh hưởng đến tính khách quan của bản báo cáo này. Nhà đầu tư nên xem báo cáo này như một nguồn tham khảo khi đưa ra quyết định đầu tư và phải chịu toàn bộ trách nhiệm đối với quyết định đầu tư của chính mình. VietinBankSc tuyệt đối không chịu trách nhiệm đối với toàn bộ hay bất kỳ thiệt hại nào, hay sự kiện bị coi là thiệt hại, đối với việc sử dụng toàn bộ hoặc từng phần thông tin hay ý kiến nào của bản báo cáo này.

Toàn bộ các quan điểm thể hiện trong báo cáo này đều là quan điểm cá nhân của người phân tích. Không có bất kỳ một phần thu nhập nào của người phân tích liên quan trực tiếp hoặc gián tiếp đến các khuyến cáo hay quan điểm cụ thể trong bản báo cáo này.

Thông tin sử dụng trong báo cáo này được VietinBankSc thu thập từ những nguồn mà chúng tôi cho là đáng tin cậy. Tuy nhiên, chúng tôi không đảm bảo rằng những thông tin này là hoàn chỉnh hoặc chính xác. Các quan điểm và ước tính trong đánh giá của chúng tôi có giá trị đến ngày ra báo cáo và có thể thay đổi mà không cần báo cáo trước.

Bản báo cáo này được giữ bản quyền và là tài sản của VietinBankSc. Mọi sự sao chép, chuyển giao hoặc sửa đổi trong bất kỳ trường hợp nào mà không có sự đồng ý của VietinBankSc đều trái luật.

Bản quyền thuộc VietinBankSc, 2013. Vui lòng trích nguồn khi sử dụng các thông tin trong bản báo cáo này.