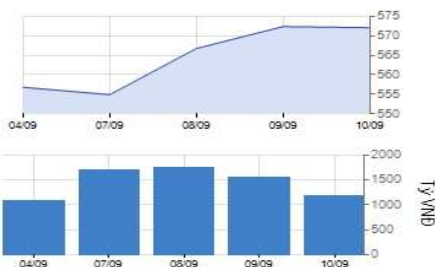


HOSE 10/09/2015

VNINDEX	572.07	-0.27	-0.05%
KLGD	70,327,858	CP	
GTGD	1,168.39	Tỷ	
GTR NDTNN	94.78	Tỷ	
CP Tăng giá	-	CP	
CP Giảm giá	-	CP	
CP Đứng giá	304	CP	

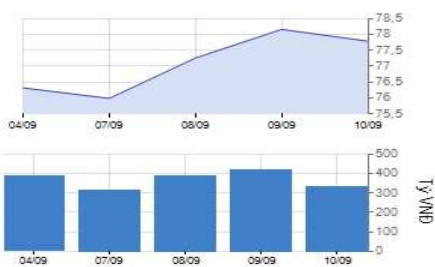


Tâm điểm

- ▶ Áp lực bán không lớn giúp mức độ điều chỉnh được thu hẹp vào cuối phiên
- ▶ Khối ngoại mua ròng gần 90 tỷ đồng trên cả 2 sàn
- ▶ Phân tích kỹ thuật
- ▶ Nhận định thị trường
- ▶ Giao dịch của khối ngoại trên HOSE
- ▶ Diễn biến vĩ mô trong nước và tình hình doanh nghiệp
- ▶ Diễn biến vĩ mô thế giới

HNX 10/9/2015

HNXINDEX	77.79	-0.38	-0.48%
KLGD	28,593,949	CP	
GTGD	328.57	Tỷ	
GTR NDTNN	-	5.00	Tỷ
CP Tăng giá	79	CP	
CP Giảm giá	100	CP	
CP Đứng giá	200	CP	



Thị trường / Ngành

	Vốn hóa (tỷ)	P/E	P/B	ROE	ROA
Theo thị trường					
HOSE	1,079,005	12.4	2.4	18.4%	9.2%
HNX	143,791	10.2	1.8	11.2%	4.3%
Toàn bộ thị trường	1,222,796	12.5	2.4	18.0%	8.7%

	Vốn hóa (tỷ)	P/E	P/B	ROE	ROA
Theo ngành					
Nhựa, cao su & sợi	6,880	9.3	0.9	9.2%	5.6%
Sản phẩm hóa dầu, Nông dược & Thép và sản phẩm thép	31,595	7.1	1.3	17.7%	9.6%
Khai khoáng	33,126	9.2	1.4	19.1%	9.5%
Vật liệu xây dựng & Nội thất	12,008	88.6	6.5	-5.8%	-4.5%
Xây dựng	26,700	8.2	1.5	18.9%	9.1%
Máy công nghiệp	38,352	12.0	1.6	4.6%	2.9%
Kho bãi, hậu cần và bảo dưỡng	8,337	7.2	1.2	16.5%	10.7%
Lốp xe	11,615	8.2	1.5	19.2%	14.0%
Nuôi trồng nông & hải sản	7,789	10.6	2.4	23.1%	10.4%
Nuôi trồng nông & hải sản	15,548	8.0	1.3	16.7%	7.6%
Thực phẩm	188,174	20.2	4.2	22.1%	15.7%
Dược phẩm	14,081	10.7	2.2	20.8%	13.9%
Phần mềm	17,971	10.5	2.1	21.2%	8.1%
Sản xuất & phân phối điện	29,728	7.1	1.4	21.4%	10.2%
Phân phối xăng dầu & khí đốt	125,344	8.8	3.0	36.3%	25.0%
Bảo hiểm nhân thọ	25,177	20.3	2.0	10.3%	2.4%
Môi giới chứng khoán	26,124	13.7	1.4	10.0%	6.0%
Ngân hàng	26,124	13.7	1.4	10.0%	6.0%
Bất động sản	339,832	15.3	1.8	11.0%	0.8%
Thiết bị và Dịch vụ Dầu khí	161,310	16.3	2.3	12.6%	3.6%
Thiết bị và Dịch vụ Dầu khí	30,682	6.9	1.3	20.3%	8.5%

VN30 & HNX30 INDEX

VN30	588.54	0.85	0.14%
HNX30	144.29	-1.16	-0.80%

VietinBankSc
 306 Ba Trieu
 Hai Ba Trung
 Hanoi
 Vietnam
 Tel: (844) 3974 7952
 Fax: (844) 3974 1760
www.vietinbanksc.com.vn

Thống kê thị trường

- ▶ HOSE: Thống kê và nhận định thị trường
- ▶ HNX: Thống kê và nhận định thị trường
- ▶ Tổng hợp chỉ số ngành toàn thị trường

► **Thị trường ngày 10.09.2015**

Nhận định:

- Áp lực chốt lời lên các cổ phiếu ngân hàng và các trụ cột khác đã khiến chỉ số điều chỉnh sau đó chỉ số nhanh chóng phục hồi thu hẹp đà giảm. Tuy nhiên lực cầu chưa đủ mạnh khiến chỉ số 2 sàn không thể phục hồi cuối phiên.
- Thanh khoản có sự suy giảm mạnh chỉ khoảng 1500 tỷ cho thấy tâm lý thận trọng của nhà đầu tư
- Khối ngoại giao dịch tích cực hơn, mua ròng 94 tỷ đồng trên HOSE

Xu hướng:

- Xu hướng tăng vẫn chưa bị phá vỡ khi điều chỉnh ở mức vừa phải để lấp khoảng Gap tạo ra ngày 9/9/2015. Đường MA 20 đóng vai trò hỗ trợ cho các chỉ số
- Hỗ trợ Vn-Index 560-565

Chiến lược đầu tư:

- Gia tăng tỷ trọng cổ phiếu trong các phiên điều chỉnh và dòng tiền có dấu hiệu tích cực
- Thận trọng quan sát diễn biến thị trường, nếu áp lực bán lớn khiến Vn-Index phá vỡ hỗ trợ thì nên xem xét bán ra giảm tỷ trọng.
- Xem xét chốt lời một phần đối với cổ phiếu ngân hàng, chứng khoán

Các cổ phiếu quan tâm:

- Tín hiệu mua kỹ thuật ngày 10/09/2015: FCN, CTS

► **Tin tức**

Hoạt động doanh nghiệp

KMR: Phát hành lại BCTC soát xét, 6 tháng lỗ gần 3.7 tỷ đồng

Công ty Cổ phần MIRAE (HOSE: KMR) quyết định phát hành lại BCTC soát xét bán niên năm 2015 do bộ phận kế toán không hạch toán trong kỳ chỉ tiêu tài sản thuế thu nhập hoãn lại. Theo đó, KMR chính thức lỗ gần 3.7 tỷ đồng chứ không phải ghi nhận lãi 3.6 tỷ đồng nhưng BCTC soát xét đã công bố trước đó. Cụ thể, theo yêu cầu giải trình nguyên nhân công ty ước tính lại chỉ tiêu thuế thu nhập hoãn lại trên BCTC soát xét bán niên 2015 của Sở GD&ĐT TPHCM, KMR cho biết do áp dụng Thông tư 200 nên đã rà soát lại chỉ tiêu này từ năm 2009 - 2014. Theo đó, KMR đã tính thuế thu nhập hoãn lại của các khoản dự phòng giảm giá đầu tư ngắn hạn, phải thu khó đòi, dự phòng giảm giá hàng tồn kho và dự phòng chi phí trích trước từ năm 2009 đến 2014. Tuy nhiên, theo ước tính Ban Giám đốc KMR, các khoản dự phòng không còn được xem các "chênh lệch tạm thời được khấu trừ" vì khả năng thu hồi là không có nên "không thể chắc chắn trong tương lai phát sinh lợi nhuận tính thuế" tương ứng.

MobiFone đang thoái vốn tại TPbank và Seabank

Theo đó, MobiFone đã nộp hồ sơ sang công ty chứng khoán để bán đấu giá cổ phần TPbank, đồng thời tiến hành các thủ tục thoái vốn tại ngân hàng Seabank theo quy định. Để cổ phần hóa, MobiFone đã ký hợp đồng với đối tác để tư vấn định giá và tư vấn chuẩn bị cho việc bán đấu giá cổ phần lần đầu ra công chúng (IPO).

Vĩ mô trong nước

Mục tiêu năm 2016 xuất khẩu đạt 181,5 tỷ USD

Bộ Công Thương đưa ra mục tiêu tổng kim ngạch xuất khẩu của Việt Nam năm 2016 đạt khoảng 181,5 tỷ USD, tăng khoảng 10% so với kim ngạch xuất khẩu năm 2015 dự kiến vào khoảng 160 tỷ USD.

Mỹ giảm thuế chống bán phá giá tôm cho Việt Nam

Bộ Thương mại Mỹ (DOC) đã công bố kết quả cuối cùng rà soát hành chính lần thứ 9 (POR9) thuế chống bán phá giá tôm đông lạnh nhập khẩu từ Việt Nam với mức thuế trung bình là 0,91%, thấp hơn 0,02 điểm phần trăm so với mức trung bình của lần công bố kết quả sơ bộ vào tháng 3-2015, theo Hiệp hội chế biến và xuất khẩu thủy sản Việt Nam (Vasep).

Vĩ mô thế giới

Tỷ giá nhân dân tệ giảm mạnh nhất kể từ khi phá giá

Hôm nay (10/9), PBOC đã giảm tỷ giá tham chiếu 0,22%, xuống còn 6,3772 nhân dân tệ đổi 1 USD, gần bằng với mức đóng cửa 6,3778 nhân dân tệ đổi 1 USD của ngày hôm qua. Đồng nhân dân tệ giao dịch ở Thượng Hải (với biên độ +/-2% so với tỷ giá tham chiếu) giảm 0,12%, ở mức 6,3852 nhân dân tệ đổi 1 USD. Tổng cộng trong tháng 8 nhân dân tệ giảm 2,6%, mạnh nhất trong 2 thập kỷ.

Moody's hạ dự báo tăng trưởng của Indonesia xuống còn 4,7%

Cơ quan xếp hạng tín dụng Moody's vừa hạ dự báo tăng trưởng của Indonesia xuống còn 4,7% trong năm 2015 và năm 2016, thấp hơn mức dự báo tăng 5% và 5,5% đưa ra hồi tháng Năm và mục tiêu mà chính phủ quốc đảo đề ra là 5,2% và 5%

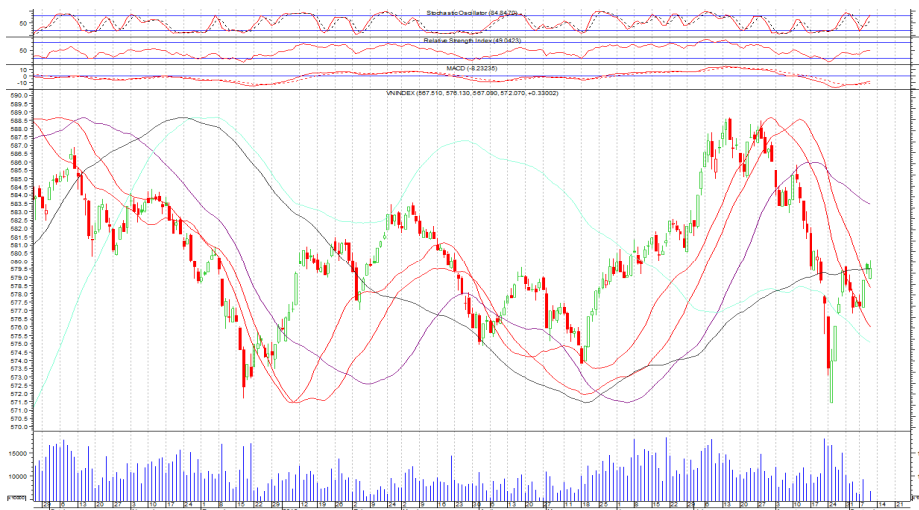
S&P giảm dự báo tăng trưởng châu Á

Cụ thể, S&P hạ 0,1% dự báo tăng trưởng của các thị trường châu Á năm 2015 từ 5,5% trước đó xuống còn 5,4%; với những quốc gia góp phần kéo lùi mức tăng trưởng chung là Indonesia, Philippines, Singapore, Đài Loan (Trung Quốc) và Thái Lan.

HOSE 10/09/2015 VNINDEX 572.07 -0.27 -0.05% 70,327,858 CP 1,168.39 bil VND

Chỉ số điều chỉnh test lại MA30

- Vn-Index giảm 0.27 điểm xuống mức 572.07 (-0.05%), nền Bearish Belt Hold hình thành cho cảnh báo điều chỉnh, chỉ số đã giảm mạnh xuống dưới MA30 tuy nhiên lực cầu đã giúp hồi phục trở lại lên đường MA30
- Stochastic Oscillator tăng mạnh 62 lên 85 khỏi vùng quá bán, RSI đi ngang.
- MACD tiếp tục tăng mạnh cho tín hiệu tích cực
- Khối lượng sụt giảm mạnh cho thấy việc điều chỉnh chưa đi quá đà, xu hướng tăng ngắn hạn vẫn được duy trì.



HOSE Top 5 theo KLGĐ

AAM	0 (0.0%)	-
ABT	0 (0.0%)	-
ACC	0 (0.0%)	-
ACL	0 (0.0%)	-
AGF	0 (0.0%)	-

HOSE Top 5 theo % tăng

AAM	0 (0.0%)	-
ABT	0 (0.0%)	-
ACC	0 (0.0%)	-
ACL	0 (0.0%)	-
AGF	0 (0.0%)	-

HOSE Top 5 theo % giảm

AAM	0 (0.0%)	-
ABT	0 (0.0%)	-
ACC	0 (0.0%)	-
ACL	0 (0.0%)	-
AGF	0 (0.0%)	-

HOSE Top 5 Mua ròng NDTNN

VCB	29.4 tỷ	638,670
NT2	8.2 tỷ	347,000
BVH	8.2 tỷ	173,890
DGW	6.1 tỷ	136,430
HPG	6.1 tỷ	199,120

HOSE Top 5 Bán ròng NDTNN

MSN	-4.2 tỷ	-	54,230
TTF	-1.6 tỷ	-	90,500
DPM	-1.1 tỷ	-	37,000
DIG	-1.0 tỷ	-	90,000
TDH	-1.0 tỷ	-	69,900

GD NDTNN	KL Ròng	GT Ròng (tỷ)
HOSE	3,709,200	94.78

Nhận định / Bình luận thị trường

- ▶ Phiên giao dịch tương đối ảm đạm, chỉ số VN-Index liên tục rung lắc trước khi đóng cửa trong sắc đỏ
- ▶ Tâm lý nhà đầu tư thận trọng khi lực chốt lời và lực mua đều yếu, thanh khoản sụt giảm so với phiên hôm qua
- ▶ Sắc xanh của một số cổ phiếu vốn hoá lớn là trụ đỡ khiến thị trường chỉ giảm nhẹ, đóng cửa, VNM tăng 2.000 đồng, VIC tăng 500 đồng, BVH tăng 300 đồng...
- ▶ Nhóm cổ phiếu ngân hàng cũng xuất hiện sự phân hoá khi VCB tăng nhẹ 200 đồng, MBB và STB đứng giá, trong khi các mã khác đều giảm
- ▶ Khối ngoại mua ròng gần 95 tỷ đồng, mua nhiều VCB với 29.4 tỷ, NT2 và BVH cùng 8.2 tỷ, DGW và HPG cùng 6.1 tỷ..., bán ròng MSN, TTF, DPM, DIG...

HOSE - Top 10 theo vốn hóa

Mã CK	SLCPLH (triệu)	Giá (000')	Vốn hóa (tỷ)	P/E (lần)	P/B (lần)	ROE (%)	ROA (%)
VCB	2,665.0	45.8	122,057.93	26.0	2.7	10.3%	0.9%
VNM	1,000.1	97.5	97,511.56	16.8	5.0	32.2%	24.9%
GAS	1,894.4	47.0	89,036.71	8.8	3.1	37.3%	25.9%
CTG	3,723.4	20.5	76,329.79	13.3	1.4	10.6%	0.9%
BID	2,811.2	25.8	72,529.03	11.5	1.7	15.8%	0.9%
VIC	1,458.8	41.9	61,123.25	28.0	3.5	13.1%	2.9%
MSN	735.8	78.5	57,760.94	48.2	3.8	8.1%	2.5%
BVH	680.5	46.5	31,641.92	20.3	2.0	10.3%	2.4%
HPG	732.9	30.7	22,501.05	7.1	1.7	25.2%	13.7%
STB	1,142.5	16.8	19,194.19	9.5	1.1	12.5%	1.2%

HOSE - Cổ phiếu khuyến nghị theo dõi / mua / bán / nắm giữ

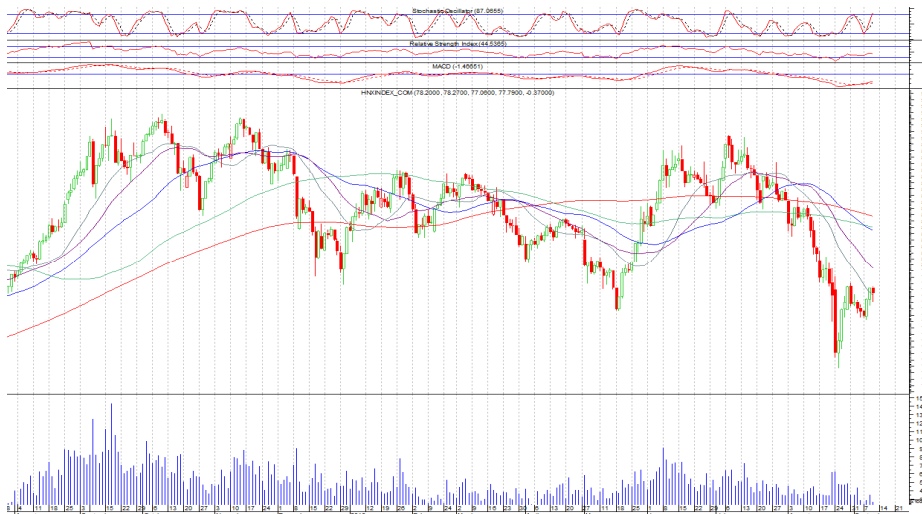
Mã CK	SLCPLH (triệu)	Giá (000')	Vốn hóa (tỷ)	P/E (lần)	P/B (lần)	Giá mục tiêu	Khuyến nghị
PVD	302.7	35.0	10,593.01	7.1	1.3	NA	TH.DOI
CTG	3,723.4	20.5	76,329.79	13.3	1.4	19.6	GIU
SSI	427.3	25.0	10,683.16	14.5	1.7	NA	TH.DOI
FPT	397.4	44.1	17,527.51	10.4	2.1	NA	TH.DOI
BID	2,811.2	25.8	72,529.03	11.5	1.7	NA	TH.DOI
GAS	1,894.4	47.0	89,036.71	8.8	3.1	NA	TH.DOI

STT	Ma CK	Room NN	% NN	Giao dịch khớp lệnh				Giao dịch thỏa thuận			
				KL Mua	GT Mua	KL Ban	GT Ban	KL Mua	GT Mua	KL Ban	GT Ban
HOSE Top 25		Mua ròng NDTNN									
1	VCB	238,481,221	0.21%	710,840	32.71	72,170	3.32	-	-	-	-
2	NT2	96,661,860	0.11%	350,000	8.30	3,000	0.07	-	-	-	-
3	BVH	165,010,694	0.25%	174,390	8.18	500	0.02	-	-	-	-
4	DGW	8,371,487	0.14%	10,000	0.45	-	-	126,430	5.69	-	-
5	HPG	68,954,053	0.40%	239,120	7.28	40,000	1.22	-	-	-	-
6	E1VFN30	18,413,240	0.47%	60,000	0.56	-	-	500,000	4.64	-	-
7	BID	883,723,328	0.02%	382,800	9.83	182,780	4.69	-	-	-	-
8	FIT	69,752,361	0.10%	509,490	4.92	-	-	-	-	-	-
9	CTG	17,184,497	29.54%	208,000	4.24	2,000	0.04	-	-	-	-
10	VIC	262,514,453	14.78%	216,930	9.14	120,700	5.09	377,000	15.90	377,000	15.90
11	GAS	887,440,130	2.17%	83,800	3.90	-	-	-	-	-	-
12	STB	261,354,196	8.97%	211,820	3.55	16,010	0.27	-	-	-	-
13	HAG	190,823,092	18.42%	192,880	2.84	11,000	0.16	-	-	-	-
14	DXG	27,995,833	25.04%	142,000	2.36	-	-	-	-	-	-
15	KBC	93,569,554	29.33%	160,000	1.97	-	-	-	-	-	-
16	PVD	41,807,369	37.00%	49,990	1.74	1,100	0.04	-	-	-	-
17	SSI	222,307,007	47.98%	413,850	10.44	352,510	8.86	-	-	-	-
18	HSG	5,894,480	43.15%	43,490	1.77	13,010	0.53	-	-	-	-
19	NCT	10,418,627	9.18%	9,710	1.14	800	0.09	-	-	-	-
20	CAV	13,865,823	0.85%	20,000	0.73	-	-	-	-	-	-
21	HT1	125,241,047	9.62%	30,560	0.68	3,920	0.09	-	-	-	-
22	ELC	15,608,787	10.90%	32,900	0.54	-	-	-	-	-	-
23	C32	3,176,590	20.64%	9,980	0.30	-	-	-	-	-	-
24	CTD	10,831	48.97%	10,830	1.01	8,000	0.75	-	-	-	-
25	CTI	15,934,125	0.71%	16,200	0.26	-	-	-	-	-	-

HOSE Top 25		Bán ròng NDTNN									
1	MSN	96,088,140	35.26%	31,350	2.44	85,580	6.66	282,450	22.01	282,450	22.01
2	TTF	66,393,848	1.61%	-	-	90,500	1.58	-	-	-	-
3	DPM	85,709,125	26.44%	7,000	0.22	44,000	1.37	-	-	-	-
4	DIG	39,240,211	27.05%	-	-	90,000	1.00	-	-	-	-
5	TDH	1,397,056	45.67%	100	0.00	70,000	0.98	-	-	-	-
6	HBC	3,262,395	44.63%	-	-	47,490	0.74	-	-	-	-
7	NHS	29,112,528	1.08%	-	-	32,560	0.51	-	-	-	-
8	DCM	241,708,723	3.34%	-	-	20,000	0.27	-	-	-	-
9	VNS	6,753	48.99%	2,300	0.07	10,000	0.32	-	-	-	-
10	SFI	2,902,575	22.21%	-	-	4,450	0.12	172,920	4.74	172,920	4.74
11	QBS	14,656,960	3.20%	13,600	0.17	24,000	0.28	-	-	-	-
12	DHA	5,427,261	13.11%	-	-	3,750	0.06	-	-	-	-
13	SII	48,151	43.55%	-	-	1,610	0.05	-	-	-	-
14	FPT	6	49.00%	-	-	1,090	0.05	-	-	-	-
15	VNM	-	49.00%	-	-	390	0.04	-	-	-	-
16	TCL	6,195,218	19.42%	-	-	1,000	0.03	-	-	-	-
17	ITA	275,000,938	16.20%	-	-	5,140	0.03	-	-	-	-
18	BMI	5,298,178	41.98%	-	-	1,000	0.02	-	-	-	-
19	VSI	6,326,520	1.07%	-	-	1,470	0.02	-	-	-	-
20	PAN	1,339,181	47.39%	1,000	0.03	1,370	0.05	-	-	-	-
21	LCM	9,528,752	10.32%	-	-	2,010	0.00	-	-	-	-
22	GTN	36,539,197	0.15%	-	-	300	0.00	-	-	-	-
23	SCD	3,079,540	12.77%	-	-	30	0.00	-	-	-	-
24	DRC	10,081,199	37.97%	-	-	10	0.00	-	-	-	-
25	PXT	9,755,430	0.22%	-	-	100	0.00	-	-	-	-

HNX 10/09/2015 HNX-Index 77.79 -0.38 -0.48% 28,593,949 CP 328.57 bil. VND

Đà giảm thu hẹp giúp chỉ số tuy điều chỉnh nhưng vẫn duy trì trên đường hỗ
 -Chỉ số HNX-Index giảm 0.38 điểm đạt 77.79 (-0.48%), cây nến hanging man hình thành cho tín hiệu đảo chiều, tuy nhiên khối lượng sụt giảm, chỉ số vẫn duy trì trên đường MA20 cho thấy tín hiệu chưa đáng lo ngại
 - Đường Stochastic Oscillator tăng mạnh từ 55 lên 87 cắt lên trên vùng quá bán cho thấy biến động của thị trường khá lớn
 - MACD tiếp tục tăng mạnh cho tín hiệu tích cực
 - Sự suy giảm dòng tiền trong phiên điều chỉnh cho thấy áp lực bán ra không lớn, chỉ số có khả năng tích lũy để phục hồi



HNX Top 5 theo KLGD		
TIG	-0.1 (-0.9%)	2,975,200
VIX	0.3 (3.7%)	2,038,400
S99	0.4 (5.6%)	1,810,660
KLF	0.1 (2.2%)	1,459,840
FID	-0.4 (-2.7%)	1,347,200

HNX Top 5 theo % tăng		
DST	1.8 (17.8%)	-
ADC	3.6 (10.0%)	300
CTN	0.3 (10.0%)	900
DLR	0.9 (10.0%)	100
LO5	0.4 (10.0%)	20,800

HNX Top 5 theo % giảm		
PSE	-1.2 (-10.0%)	100
TAG	-2.6 (-10.0%)	800
TA9	-2.1 (-9.7%)	100
SDA	-1 (-9.7%)	9,000
G20	-1.2 (-9.7%)	55,800

HNX Top 5 Mua ròng NDTNN		
HCC	0,1 tỷ	5,800
FID	0,1 tỷ	10,000
NET	0,1 tỷ	3,800
CEO	0,1 tỷ	5,300
SMT	0,0 tỷ	1,800

HNX Top 5 Bán ròng NDTNN		
PVB	-2,1 tỷ	70,000
VND	-1,9 tỷ	140,000
PVC	-0,8 tỷ	41,500
PVS	-0,4 tỷ	17,600
NHA	-0,1 tỷ	9,000

GD NDTNN	KL Ròng	GT Ròng (tỷ)
HNX	-227,000	- 5.00

Nhận định / Bình luận thị trường

- ▶ Mở cửa trong sắc đỏ, thị trường giảm gần sát mốc 77 điểm, sau đó hồi phục dần trước khi đóng cửa ở mức giảm nhẹ nhất trong ngày
- ▶ Tâm lý nhà đầu tư thận trọng khiến lực chốt lời dễ dàng kéo thị trường giảm điểm khi không có bất cứ thông tin tiêu cực nào, thanh khoản cũng ở mức thấp
- ▶ Sắc đỏ tràn ngập nhóm cổ phiếu trụ, chốt phiên chỉ số ít giữ được mốc tham chiếu như BVS, KLS, SHB, trong khi PVS giảm 400 đồng, ACB giảm 300 đồng...
- ▶ TIG tiếp tục dẫn đầu thanh khoản với gần gần 3 triệu đơn vị, VIX hơn 2 triệu, S99 1.8 triệu, KLF 1.5 triệu...
- ▶ Khối ngoại bán ròng 5 tỷ đồng, bán PVB 2.1 tỷ, VND 1.9 tỷ, PVC 0.8 tỷ... mua ròng HCC, FID, NET, CEO...

HNX - Top 10 theo vốn hóa

Mã CK	SLCPLH (triệu)	Giá (000')	Vốn hóa (tỷ)	P/E (lần)	P/B (lần)	ROE (%)	ROA (%)
ACB	896.3	19.2	17,208.46	19.6	1.5	7.9%	0.5%
PVS	446.7	20.8	9,291.37	6.7	1.1	19.5%	6.9%
SQC	107.3	81.0	8,691.22	71.3	8.7	-11.7%	-8.6%
SHB	886.1	6.9	6,113.98	9.5	0.7	7.3%	0.5%
VCG	441.7	11.2	4,947.16	15.1	1.1	7.2%	1.8%
PVI	222.3	19.1	4,245.67	12.4	0.6	4.9%	1.6%
VNR	131.1	22.7	2,975.42	12.2	1.1	9.7%	4.0%
NTP	62.0	45.5	2,819.78	6.9	1.9	23.1%	13.5%
CHP	126.0	18.4	2,318.40	8.4	1.6	20.3%	8.2%
LAS	77.8	29.3	2,280.48	6.0	1.4	25.1%	14.5%

HNX - Cổ phiếu khuyến nghị theo dõi / mua / bán / nắm giữ

Mã CK	SLCPLH (triệu)	Giá (000')	Vốn hóa (tỷ)	P/E (lần)	P/B (lần)	Giá mục tiêu	Khuyến nghị
VCG	441.7	11.2	4,947.16	15.1	1.1	NA	TH.DOI
NDN	32.3	13.9	449.39	3.7	1.2	19.6	MUA
PVS	446.7	20.8	9,291.37	6.7	1.1	NA	TH.DOI
CEO	68.6	16.3	1,118.57	5.8	1.1	NA	TH.DOI
ACB	896.3	19.2	17,208.46	19.6	1.5	13.0	BAN
SHB	886.1	6.9	6,113.98	9.5	0.7	NA	TH.DOI

- ▶ **Nguyễn Việt Dũng** Trưởng phòng Nghiên cứu Phân tích
dungnv@vietinbanksc.com.vn
- ▶ **Đặng Trần Hải Đăng** Phó phòng Nghiên cứu Phân tích
dangdth@vietinbanksc.com.vn
- ▶ **Trịnh Thị Thu Phương** thuphuong@vietinbanksc.com.vn
 - Tổng hợp thông tin vĩ mô
 - Phân tích kỹ thuật
 - Nhận định, bình luận thị trường
- ▶ **Nguyễn Thu Hằng** hangntt@vietinbanksc.com.vn
 - Ngân hàng
 - Dược phẩm
 - Phân bón
 - Nước giải khát
- ▶ **Vũ Ánh Nguyệt** nguyetva@vietinbanksc.com.vn
 - Cao su
 - Thủy sản
 - Dệt may
 - Mía đường
- ▶ **Lê Duy Hưng** hungld@vietinbanksc.com.vn
 - Bất động sản
 - Thép
 - Xây dựng
- ▶ **Nguyễn Quang Nghĩa** nghianq@vietinbanksc.com.vn
 - Dầu khí
 - Phân bón

Bản báo cáo này được chuẩn bị cho mục đích duy nhất là cung cấp thông tin và không nhằm đưa ra bất kỳ đề nghị hay hướng dẫn mua bán chứng khoán cụ thể nào. Các quan điểm và khuyến cáo được trình bày trong bản báo cáo này không tính đến sự khác biệt về mục tiêu, nhu cầu, chiến lược và hoàn cảnh cụ thể của từng nhà đầu tư. Ngoài ra, nhà đầu tư cũng ý thức có thể có các xung đột lợi ích ảnh hưởng đến tính khách quan của bản báo cáo này. Nhà đầu tư nên xem báo cáo này như một nguồn tham khảo khi đưa ra quyết định đầu tư và phải chịu toàn bộ trách nhiệm đối với quyết định đầu tư của chính mình. VietinBankSc tuyệt đối không chịu trách nhiệm đối với toàn bộ hay bất kỳ thiệt hại nào, hay sự kiện bị coi là thiệt hại, đối với việc sử dụng toàn bộ hoặc từng phần thông tin hay ý kiến nào của bản báo cáo này.

Toàn bộ các quan điểm thể hiện trong báo cáo này đều là quan điểm cá nhân của người phân tích. Không có bất kỳ một phần thu nhập nào của người phân tích liên quan trực tiếp hoặc gián tiếp đến các khuyến cáo hay quan điểm cụ thể trong bản báo cáo này.

Thông tin sử dụng trong báo cáo này được VietinBankSc thu thập từ những nguồn mà chúng tôi cho là đáng tin cậy. Tuy nhiên, chúng tôi không đảm bảo rằng những thông tin này là hoàn chỉnh hoặc chính xác. Các quan điểm và ước tính trong đánh giá của chúng tôi có giá trị đến ngày ra báo cáo và có thể thay đổi mà không cần báo cáo trước.

Bản báo cáo này được giữ bản quyền và là tài sản của VietinBankSc. Mọi sự sao chép, chuyển giao hoặc sửa đổi trong bất kỳ trường hợp nào mà không có sự đồng ý của VietinBankSc đều trái luật.

Bản quyền thuộc VietinBankSc, 2013. Vui lòng trích nguồn khi sử dụng các thông tin trong bản báo cáo này.