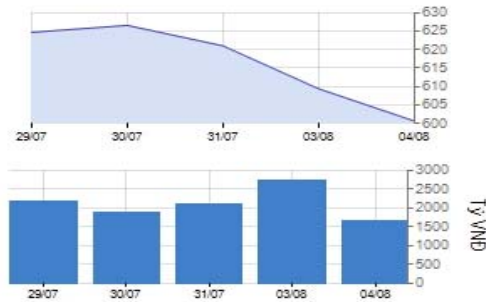


## HOSE 04/08/2015

VNINDEX	600.76	-8.71	-1.43%
KLGD	83,579,840	CP	
GTGD	1,642.59	Tỷ	
GTR NDTNN	-	33.98	Tỷ
CP Tăng giá	109	CP	
CP Giảm giá	97	CP	
CP Đứng giá	98	CP	

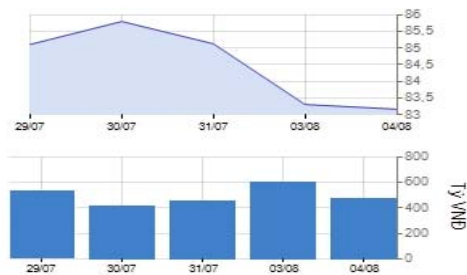


## Tâm điểm

- ▶ Áp lực bán lên các cổ phiếu lớn khiến chỉ số Vn-Index sụt giảm mạnh
- ▶ Khối ngoại mua ròng trên HNX, bán ròng trên HOSE
- ▶ Phân tích kỹ thuật
- ▶ Nhận định thị trường
- ▶ Giao dịch của khối ngoại trên HOSE
- ▶ Diễn biến vĩ mô trong nước và tình hình doanh nghiệp
- ▶ Diễn biến vĩ mô thế giới

## HNX 04/8/2015

HNXINDEX	83.17	-0.14	-0.17%
KLGD	39,068,254	CP	
GTGD	469.78	Tỷ	
GTR NDTNN	19.00	Tỷ	
CP Tăng giá	108	CP	
CP Giảm giá	70	CP	
CP Đứng giá	201	CP	



## Thị trường / Ngành

Theo thị trường	Vốn hóa (tỷ)	P/E	P/B	ROE	ROA
HOSE	1,168,123	12.3	2.4	18.8%	9.5%
HNX	141,891	9.8	1.7	11.4%	4.4%
<b>Toàn bộ thị trường</b>	<b>1,310,014</b>	<b>12.2</b>	<b>2.3</b>	<b>18.4%</b>	<b>9.1%</b>

Theo ngành	Vốn hóa (tỷ)	P/E	P/B	ROE	ROA
Nhựa, cao su & sợi	6,928	9.3	0.8	9.2%	5.3%
Sản phẩm hóa dầu, Nông dược &	33,613	7.1	1.3	17.0%	10.2%
Thép và sản phẩm thép	35,528	10.2	1.2	19.9%	10.0%
Khai khoáng	12,241	70.5	6.7	-5.4%	-4.3%
Vật liệu xây dựng & Nội thất	27,712	8.3	1.6	19.8%	9.9%
Xây dựng	39,332	11.6	1.3	9.0%	3.2%
Máy công nghiệp	9,126	7.7	1.3	16.7%	10.9%
Kho bãi, hậu cần và bảo dưỡng	10,036	7.8	1.4	18.0%	13.3%
Lốp xe	7,536	9.7	2.6	23.9%	10.9%
Nuôi trồng nông & hải sản	37,618	18.8	1.6	11.4%	6.0%
Thực phẩm	213,260	14.4	4.2	26.4%	19.3%
Dược phẩm	14,108	10.3	2.2	20.4%	13.8%
Phần mềm	18,808	10.8	1.8	20.1%	7.8%
Sản xuất & phân phối điện	26,676	6.2	1.4	23.6%	11.2%
Phân phối xăng dầu & khí đốt	115,985	8.1	2.6	35.8%	24.9%
Bảo hiểm nhân thọ	33,275	26.8	2.5	10.1%	2.4%
Môi giới chứng khoán	27,246	14.0	1.5	10.1%	6.0%
Ngân hàng	372,720	16.4	2.0	11.2%	0.8%
Bất động sản	164,202	17.6	1.7	11.8%	3.6%
Thiết bị và Dịch vụ Dầu khí	28,375	6.4	1.1	19.7%	8.4%

## VN30 & HNX30 INDEX

VN30	631.27	-5.65	-0.89%
HNX30	158.61	-0.21	-0.13%

## Thống kê thị trường

- ▶ HOSE: Thống kê và nhận định thị trường
- ▶ HNX: Thống kê và nhận định thị trường
- ▶ Tổng hợp chỉ số ngành toàn thị trường

**Nhận định:** Sự thất bại trong đàm phán hiệp định TPP cùng lực cầu yếu đã khiến các chỉ số liên tục phá vỡ các mốc hỗ trợ. Chỉ số Vn-Index quay trở về vùng hỗ trợ mạnh 600 với khối lượng sụt giảm phần nào cho thấy áp lực bán có giảm dần. Khả năng chỉ số có thể phục hồi trở lại, tuy nhiên nếu áp lực bán gia tăng và xuyên thủng mốc 600 điểm thì khả năng chỉ số sẽ tiếp tục đà giảm.

*Xu hướng ngắn hạn:* Giảm

*Xu hướng dài hạn:* Tăng

**Chiến lược đầu tư:**

- **Ngắn hạn:** Nhà đầu tư nên thận trọng trong giao dịch, có thể mua dần nếu chỉ số hồi phục với lực cầu mạnh, tuy nhiên không nên tham gia bắt đáy nếu áp lực bán gia tăng và chỉ số phá vỡ vùng hỗ trợ 600

- Xem xét một số cổ phiếu: PVB, FCN, NDN, CEO, HUT, LSS, BMI..

## ▶ Tin tức

**Hoạt động doanh nghiệp****Thép Việt Đức: Quý 2 khởi sắc, lợi nhuận gấp đôi cùng kỳ**

Công ty cổ phần ống thép Việt Đức (VGS) công bố báo cáo tài chính hợp nhất quý 2 và 6 tháng đầu năm 2015 với doanh thu thuần đạt 893 tỷ đồng, tăng 29% so với cùng kỳ, Thép Việt Đức lãi gộp 46 tỷ đồng, tăng mạnh gần 56% so với kết quả quý 2/2014. Lũy kế 6 tháng, với sự đóng góp chủ yếu từ kết quả khởi sắc quý 2, Thép Việt Đức lãi ròng 16,5 tỷ đồng, tăng 13,8% so với nửa đầu năm 2014. Trước diễn biến kết quả kinh doanh thuận lợi, phiên giao dịch sáng nay, cổ phiếu VGS đã tăng trần, đạt mức giá 5.700 đồng/cổ phiếu.

**Cao su Tây Ninh (TRC): 6 tháng doanh thu và lợi nhuận giảm sâu**

TRC công bố BCTC quý 2/2015. Theo đó, doanh thu thuần trong kỳ đạt 66,5 tỷ đồng giảm 27,13% so với cùng kỳ năm ngoái, tỷ trọng giá vốn hàng bán trong doanh thu thuần tăng cao nên lãi gộp giảm mạnh chỉ còn 3,26 tỷ đồng so với con số 16,53 tỷ đồng cùng kỳ 2014. Lũy kế 6 tháng đầu năm 2015, Cao su Tây Ninh (TRC) có doanh thu thuần đạt 151,8 tỷ đồng; LNST đạt 18,1 tỷ đồng lần lượt giảm 35% và 73% so với cùng kỳ năm ngoái. Mặc dù KQKD cả 2 quý đầu năm 2015 kém khả quan so với cùng kỳ, nhưng với một kế hoạch kinh doanh quá thận trọng nên kết thúc nửa đầu năm TRC cũng đã kịp hoàn thành được 57% kế hoạch LNTT cả năm 2015.

**Kido ngừng kế hoạch rót 1.000 tỷ vào DongABank**

ĐHĐCĐ DongABank cho biết KDC sẽ trở thành nhà đầu tư chiến lược, cam kết mua toàn bộ cổ phiếu trong đợt phát hành tăng vốn từ 5.000 lên 6.000 tỷ đồng với giá bằng mệnh giá. Nếu thành công, Kinh Đô sẽ trở thành cổ đông lớn nhất với tỷ lệ nắm vốn gần 17%. Tuy nhiên, lý do được phía mua đưa ra là tình hình tài chính của DongABank có quá nhiều vấn đề cần cải thiện và KIDO cho rằng thời điểm này chưa phải lúc đầu tư vào DongABank.

**Vĩ mô trong nước****Giá xăng tiếp tục giảm hơn 800 đồng/lít từ 15h chiều nay**

Giá xăng RON 92 và E5 sẽ giảm 816 đồng/lít xuống còn 19.304 đồng/lít và 18.809 đồng/lít; Dầu diesel giảm 819 đồng/lít còn 13.862 đồng/lít; Dầu hỏa giảm 638 đồng/lít xuống 13.112 đồng/lít; Dầu madut giảm 562 đồng/kg còn 10.872 đồng/kg.

Lý do được Bộ Công Thương căn cứ theo giá xăng dầu thành phẩm thế giới bình quân 15 ngày qua giảm từ 4-5,5% so với bình quân trước đó, ở mức 61-61 USD/thùng.

**Tín dụng đã tăng trưởng 7,32%**

Theo báo cáo tình hình kinh tế tháng 7 và 7 tháng đầu năm vừa được Ủy ban giám sát tài chính quốc gia công bố, tính đến 20/07, tín dụng đối với nền kinh tế ước tăng 7,32% so với cuối năm 2014. Như vậy con số này đã tăng gấp hơn hai lần mức tăng cùng kỳ 2014 (tăng 3,15%). Tín dụng năm nay tăng trưởng nhanh từ đầu năm. Tại hai đầu tàu kinh tế của cả nước là Hà Nội, tín dụng đều ghi nhận mức tăng ấn tượng, trong đó tại Hà Nội, theo số liệu của Cục thống kê Hà Nội, tín dụng 7 tháng ước tăng 12,5% so với cuối năm trước, còn tại Tp. Hồ Chí Minh tín dụng cũng đã tăng trưởng 7%.

**Vĩ mô thế giới****Lần đầu tiên trong lịch sử Puerto Rico vỡ nợ**

Puerto Rico - vùng lãnh thổ liên hiệp với Mỹ đang phải đối mặt với khó khăn chồng chất và thậm chí đang bị coi là Hy Lạp thứ hai của năm nay. Puerto Rico - đã rơi vào tình trạng vỡ nợ khi chỉ thanh toán được hơn 600 nghìn USD cho tập đoàn Public Finance Corp, trong khi nợ tập đoàn này cả gốc lẫn lãi đến 58 triệu USD.

**HOSE** 04/08/2015 VNINDEX 600.76 -8.71 -1.43% 83,579,840 CP 1,642.59 bil VND

**Chỉ số chạm vùng hỗ trợ, thị trường có khả năng hồi phục**

-VN-INDEX đạt 600.76 điểm, giảm 8.71 điểm, tương ứng giảm 1.43%. Cây nến đỏ thân dài cắt đường MA50 tại vùng hỗ trợ 600  
 - Chỉ số Stochastic Oscillator giảm mạnh vào sâu vùng quá bán.  
 - MACD tiếp tục sụt giảm và nằm dưới đường tín hiệu và vẫn ở trên đường zero.  
 - Chỉ số sụt giảm về sát vùng hỗ trợ 600 điểm, khối lượng sụt giảm cho thấy áp lực bán giảm mạnh, khả năng sẽ hồi phục trở lại  
 - Vùng Kháng cự: 640, Hỗ trợ: 600



**HOSE Top 5 theo KLGD**

SSI	0.3 (1.1%)	3,638,920
FLC	0 (0.0%)	3,379,080
BID	-1.2 (-4.8%)	3,000,080
MBB	0.1 (0.6%)	2,999,870
GTN	0.4 (3.8%)	2,644,010

**HOSE Top 5 theo % tăng**

BTT	2.3 (7.0%)	1,010
PNC	1 (6.9%)	5,210
TNA	2.2 (6.8%)	1,610
KSA	0.3 (6.0%)	618,050
BT6	0.4 (5.7%)	4,170

**HOSE Top 5 theo % giảm**

SPM	-1.6 (-7.0%)	4,940
DGW	-4 (-7.0%)	9,220
EMC	-0.6 (-6.8%)	3,370
RIC	-0.7 (-6.5%)	10
KAC	-0.6 (-6.3%)	30

**HOSE Top 5 Mua ròng NDTNN**

SSI	14.5 tỷ	546,550
NT2	10.3 tỷ	413,140
CII	8.6 tỷ	320,030
DXG	7.6 tỷ	414,470
PVD	5.2 tỷ	121,670

**HOSE Top 5 Bán ròng NDTNN**

MSN	-21.7 tỷ	- 255,100
KDC	-15.9 tỷ	- 330,230
VCB	-11.8 tỷ	- 250,900
HPG	-11.3 tỷ	- 346,160
BVH	-11.2 tỷ	- 238,430

<b>GD NDTNN</b>	<b>KL Ròng</b>	<b>GT Ròng (tỷ)</b>
HOSE	-504,630	- 33.98

**Nhận định / Bình luận thị trường**

- ▶ Cổ phiếu lớn bị giảm mạnh khiến VN-Index mất trụ đỡ, đóng cửa phiên chiều để mất tới 8,71 điểm, chỉ số lùi về vùng hỗ trợ mạnh 600
- ▶ Người cầm tiền thận trọng. Sức mua yếu. Áp lực của lượng cung dễ dàng áp đảo, gây sức ép lên cổ phiếu, mặc dù đầu phiên chỉ số đã nỗ lực phục hồi
- ▶ Nhiều cổ phiếu bảo hiểm đã phục hồi nhưng BVH tiếp tục lao dốc, cổ phiếu ngân hàng vẫn sụt giảm: VCB giảm 1.900đ, BID giảm 1.200đ và CTG giảm 300đ...
- ▶ Nhóm cổ phiếu may mặc, thủy sản...chim trong sắc đỏ. Khối lượng có sự sụt giảm mạnh cho thấy đã bán ở nhiều cổ phiếu không lớn cho khả năng hồi phục.
- ▶ Khối ngoại bán ròng gần 34 tỷ đồng, bán mạnh MSN 21.7 tỷ, KDC 15.9 tỷ, VCB 11.8 tỷ, HPG 11.3 tỷ, BVH 11.2 tỷ...mua ròng SSI 14.5 tỷ, NT2 10.3 tỷ...

**HOSE - Top 10 theo vốn hóa**

Mã CK	SLCPLH (triệu)	Giá (000')	Vốn hóa (tỷ)	P/E (lần)	P/B (lần)	ROE	ROA
VCB	2,665.0	46.0	122,590.94	28.1	2.9	10.3%	0.9%
VNM	1,000.1	117.0	117,013.88	17.4	5.6	34.1%	26.4%
GAS	1,894.4	58.0	109,875.09	8.1	2.7	36.9%	25.9%
CTG	3,723.4	21.8	81,170.22	14.1	1.5	10.6%	0.9%
VIC	1,841.6	43.0	79,186.97	30.3	2.2	12.0%	2.9%
BID	3,148.1	23.7	74,610.53	13.6	2.0	15.8%	0.9%
MSN	746.7	84.5	63,097.66	55.0	3.0	7.3%	2.5%
BVH	680.5	46.0	31,301.69	26.8	2.5	10.1%	2.4%
HPG	732.9	32.6	23,893.63	8.1	1.3	25.2%	13.7%
STB	1,142.5	19.0	21,707.72	9.7	1.3	12.5%	1.2%

**HOSE - Cổ phiếu khuyến nghị theo dõi / mua / bán / nắm giữ**

Mã CK	SLCPLH (triệu)	Giá (000')	Vốn hóa (tỷ)	P/E (lần)	P/B (lần)	Giá mục tiêu	Khuyến nghị
LSS	70.0	10.2	714.00	15.0	0.5	NA	TH.DOI
FCN	45.7	21.4	978.47	6.5	1.3	23.1	GIU
SSI	427.3	26.5	11,324.15	16.3	1.9	NA	TH.DOI
FPT	397.4	47.0	18,680.12	10.7	1.9	NA	TH.DOI
BID	3,148.1	23.7	74,610.53	13.6	2.0	NA	TH.DOI
GMD	116.1	33.5	3,890.62	6.9	0.8	NA	TH.DOI

STT	Ma CK	Room NN	% NN	Giao dịch khớp lệnh				Giao dịch thỏa thuận			
				KL Mua	GT Mua	KL Bán	GT Bán	KL Mua	GT Mua	KL Bán	GT Bán
<b>HOSE Top 25</b>		Mua ròng NDTNN									
1	SSI	8,489,473	0.47%	633,140	16.75	86,590	2.29	-	-	-	-
2	NT2	105,343,000	0.08%	413,620	10.32	480	0.01	-	-	-	-
3	CII	6,557,493	0.40%	340,220	9.12	20,190	0.54	-	-	-	-
4	DXG	31,070,364	0.22%	429,480	7.85	15,010	0.28	-	-	-	-
5	PVD	31,982,774	0.38%	215,020	9.20	93,350	3.99	-	-	-	-
6	VIC	258,973,383	0.15%	226,360	9.71	123,130	5.28	-	-	-	-
7	EIB	43,609,448	0.26%	310,210	4.25	-	-	-	-	-	-
8	VNM	27,122	0.49%	-	-	-	-	93,760	11.85	66,640	8.46
9	PET	24,549,215	19.46%	184,970	3.15	-	-	-	-	-	-
10	DPM	87,496,715	25.97%	122,780	3.79	23,620	0.73	-	-	-	-
11	BID	891,867,461	1.67%	138,990	3.36	12,000	0.30	-	-	-	-
12	HBC	2,534,567	44.58%	184,880	3.20	40,700	0.70	-	-	-	-
13	NCT	10,750,737	7.91%	19,880	2.29	-	-	-	-	-	-
14	BIC	26,984,369	13.60%	112,750	2.38	9,000	0.19	-	-	-	-
15	CTG	18,115,115	29.51%	100,000	2.21	1,450	0.03	-	-	-	-
16	BCG	18,395,000	3.80%	-	-	-	-	110,000	1.73	-	-
17	DIG	39,869,305	26.69%	120,000	1.42	730	0.01	-	-	-	-
18	STB	259,252,327	9.13%	57,690	1.10	2,600	0.05	-	-	-	-
19	PAC	8,336,064	22.09%	35,610	0.95	90	0.00	-	-	-	-
20	VHC	17,930,418	29.60%	27,100	1.06	5,770	0.23	100,000	3.90	100,000	3.90
21	TMT	13,590,846	4.93%	15,500	0.62	-	-	-	-	-	-
22	VMD	3,642,161	5.85%	20,000	0.61	-	-	-	-	-	-
23	DRC	10,259,452	37.77%	11,000	0.54	10	0.00	-	-	-	-
24	ITA	272,725,632	16.47%	100,000	0.61	13,690	0.08	-	-	-	-
25	PXS	18,746,950	11.51%	20,000	0.41	-	-	-	-	-	-

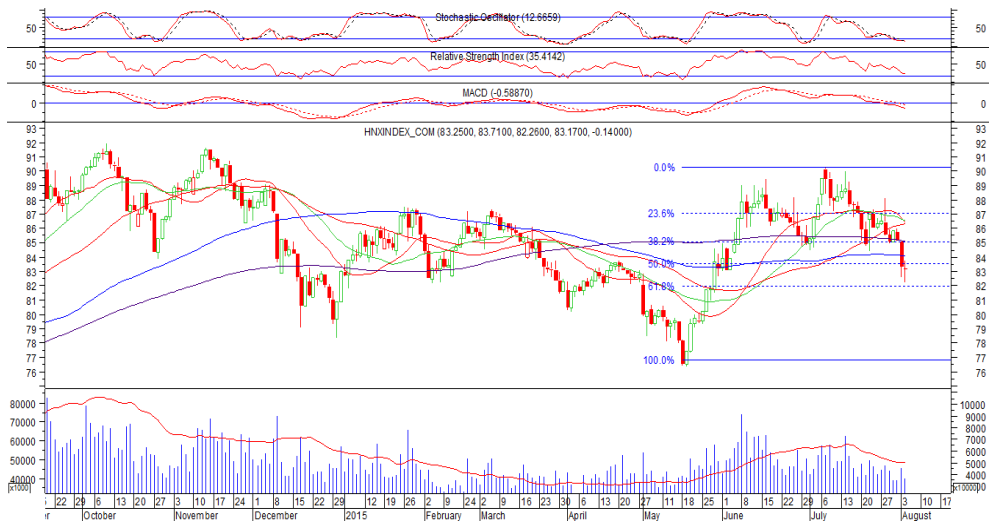
<b>HOSE Top 25</b>		Bán ròng NDTNN									
1	MSN	95,456,330	35.35%	91,310	7.76	346,410	29.50	340,000	28.86	340,000	28.86
2	KDC	55,078,254	27.54%	22,670	1.09	352,900	16.98	-	-	-	-
3	VCB	235,482,348	21.16%	26,110	1.23	277,010	13.06	-	-	-	-
4	HPG	68,031,641	39.72%	-	-	346,160	11.34	269,310	8.81	269,310	8.81
5	BVH	163,616,838	24.96%	5,820	0.27	244,250	11.43	-	-	-	-
6	HAG	163,004,382	21.95%	17,840	0.30	632,780	10.66	40,460	0.68	40,460	0.68
7	SBT	46,495,380	17.69%	-	-	515,470	8.03	-	-	-	-
8	HVG	48,911,527	14.64%	26,000	0.51	375,000	7.43	-	-	-	-
9	PPC	107,709,943	15.98%	5,690	0.12	200,640	4.26	-	-	-	-
10	HNG	342,035,548	0.70%	1,000	0.03	117,000	3.45	-	-	-	-
11	HSG	6,298,710	42.75%	113,310	4.69	189,070	7.83	100,000	4.14	100,000	4.14
12	CSM	21,476,987	17.08%	2,420	0.08	82,710	2.65	-	-	-	-
13	JVC	1,629,605	47.55%	5,000	0.04	250,000	1.98	-	-	-	-
14	ASM	50,610,503	1.83%	-	-	200,000	1.92	-	-	-	-
15	KBC	84,150,594	31.31%	1,000	0.02	115,000	1.77	-	-	-	-
16	SKG	1,682,349	41.99%	180	0.01	28,180	1.59	-	-	-	-
17	KSB	6,810,031	19.90%	29,880	0.82	79,190	2.18	-	-	-	-
18	TDH	1,022,495	46.56%	-	-	56,460	0.89	-	-	-	-
19	BMP	-	49.00%	-	-	7,770	0.70	-	-	-	-
20	LSS	29,747,305	6.50%	-	-	66,040	0.67	-	-	-	-
21	PVT	85,234,310	15.69%	52,000	0.65	100,000	1.25	-	-	-	-
22	MWG	4,611	49.00%	4,610	0.33	8,390	0.60	-	-	-	-
23	SJS	37,892,818	11.11%	90	0.00	9,170	0.20	-	-	-	-
24	SAM	48,931,030	13.71%	-	-	13,290	0.17	-	-	-	-
25	PXI	13,939,530	2.53%	-	-	19,000	0.15	-	-	-	-

**HNX** 04/08/2015 HNX-Index 83.17 -0.14 -0.17% 39,068,254 CP 469.78 bil. VND

### Áp lực bán giảm dần, chỉ số có thể hồi phục

- HNX-Index đạt 83.17 điểm, giảm 0.14 điểm, tương ứng giảm 0.17%. Cây nến Doji cho thấy khả năng chỉ số HNX có thể hồi phục

- Chỉ số Stochastic Oscillator tiếp tục giảm nằm sâu trong vùng quá bán tương đương 12 điểm
- MACD sụt giảm xuống dưới đường zero, tuy nhiên khối lượng giảm mạnh cho thấy áp lực bán đã giảm
- Chỉ số HNX-Index khả năng giảm sẽ chậm lại, chỉ số có thể hồi phục 1 vài phiên



### HNX Top 5 theo KLGD

PVX	-0.1 (-2.7%)	3,955,370
KVC	0.2 (0.9%)	2,853,700
KLF	-0.1 (-1.8%)	2,469,800
FIT	-0.2 (-1.6%)	2,414,700
SCR	0 (0.0%)	2,340,940

### HNX Top 5 theo % tăng

MHL	0.7 (13.5%)	-
MIM	0.7 (10.0%)	100
THS	0.8 (10.0%)	100
VDS	0.7 (10.0%)	24,800
CJC	2.9 (9.9%)	15,900

### HNX Top 5 theo % giảm

DZM	-0.6 (-10.0%)	100
SVN	-0.3 (-10.0%)	8,800
OCH	-0.8 (-9.9%)	100
MCF	-1.6 (-9.8%)	100
VFR	-1.4 (-9.4%)	500

### HNX Top 5 Mua ròng NDTNN

PVB	4.7 tỷ	126,200
PVC	3.1 tỷ	140,100
PLC	2.7 tỷ	81,100
TNG	2.5 tỷ	98,000
PVS	1.6 tỷ	64,700

### HNX Top 5 Bán ròng NDTNN

TKU	-0.6 tỷ	55,983
BVS	-0.4 tỷ	26,900
VC1	-0.2 tỷ	13,800
HKB	-0.1 tỷ	19,900
VC2	-0.1 tỷ	10,000

GD NDTNN	KL Ròng	GT Ròng (tỷ)
HNX	771,005	19.00

### Nhận định / Bình luận thị trường

- ▶ Chỉ số có dấu hiệu phục hồi từ đầu phiên, tuy nhiên áp lực bán khiến giao dịch giảm co, chốt phiên chỉ số giảm nhẹ, thanh khoản suy giảm mạnh
- ▶ Thêm vào đó, sự khởi sắc của các mã lớn thuộc nhóm chứng khoán, dầu khí, ngân hàng cũng là động lực lớn giúp thị trường hồi phục.
- ▶ Giao dịch khá yếu, lực cầu thận trọng khiến thanh khoản sụt giảm và cũng là nguyên nhân khiến thị trường không thể phục hồi trong phiên hôm nay
- ▶ PVX bất ngờ vọt lên dẫn đầu về thanh khoản nhưng chỉ khớp gần 4 triệu đơn vị, tiếp đến KVC đạt 2.8 triệu, KLF 2.4 triệu, FIT 2.4 triệu, SCR 2.3 triệu...
- ▶ Khối ngoại mua ròng hơn 19 tỷ đồng, mua nhiều PVB 4.7 tỷ, PVC 3.1 tỷ PLC 2.7 tỷ, TNG 2.5 tỷ, PVS 1.6 tỷ... Bán ròng nhẹ TKU, BVS, VC1, HKB, VC2...

### HNX - Top 10 theo vốn hóa

Mã CK	SLCPLH (triệu)	Giá (000')	Vốn hóa (tỷ)	P/E (lần)	P/B (lần)	ROE	ROA
ACB	896.3	20.6	18,463.24	19.2	1.5	7.9%	0.5%
PVS	446.7	25.1	11,212.18	6.1	1.0	19.1%	6.9%
SQC	107.3	81.0	8,691.22	72.2	9.1	-11.7%	-8.6%
SHB	886.1	8.2	7,265.88	9.5	0.7	7.3%	0.5%
VCG	441.7	13.3	5,874.75	14.3	0.8	6.7%	1.8%
PVI	222.3	19.1	4,245.67	13.7	0.6	4.8%	1.6%
NTP	62.0	48.8	3,024.29	7.4	1.9	23.1%	13.5%
VNR	131.1	23.0	3,014.75	11.8	1.1	9.7%	4.0%
PLC	80.8	33.6	2,714.83	7.0	2.0	29.2%	9.9%
CHP	126.0	18.0	2,267.99	6.8	1.6	24.5%	10.3%

### HNX - Cổ phiếu khuyến nghị theo dõi / mua / bán / nắm giữ

Mã CK	SLCPLH (triệu)	Giá (000')	Vốn hóa (tỷ)	P/E (lần)	P/B (lần)	Giá mục tiêu	Khuyến nghị
PVB	21.6	37.6	812.16	6.2	1.9	41.0	GIU
NDN	32.3	13.6	439.70	3.9	0.9	19.6	MUA
PVS	446.7	25.1	11,212.18	6.1	1.0	NA	TH.DOI
CEO	68.6	13.6	933.29	7.9	1.1	NA	TH.DOI
HUT	128.4	11.3	1,450.97	4.7	0.8	NA	TH.DOI
SHB	886.1	8.2	7,265.88	9.5	0.7	NA	TH.DOI



- ▶ **Đặng Trần Hải Đăng** Phó phòng Nghiên cứu Phân tích  
dangdth@vietinbanksc.com.vn
  
- ▶ **Trịnh Thị Thu Phương** thuphuong@vietinbanksc.com.vn
  - Tổng hợp thông tin vĩ mô
  - Phân tích kỹ thuật
  - Nhận định, bình luận thị trường
  
- ▶ **Nguyễn Thu Hằng** hangntt@vietinbanksc.com.vn
  - Ngân hàng
  - Dược phẩm
  - Phân bón
  - Nước giải khát
  
- ▶ **Vũ Ánh Nguyệt** nguyetva@vietinbanksc.com.vn
  - Cao su
  - Thủy sản
  - Dệt may
  - Mía đường
  
- ▶ **Lê Duy Hưng** hungld@vietinbanksc.com.vn
  - Bất động sản
  - Thép
  - Xây dựng
  
- ▶ **Nguyễn Quang Nghĩa** nghianq@vietinbanksc.com.vn
  - Dầu khí

Bản báo cáo này được chuẩn bị cho mục đích duy nhất là cung cấp thông tin và không nhằm đưa ra bất kỳ đề nghị hay hướng dẫn mua bán chứng khoán cụ thể nào. Các quan điểm và khuyến cáo được trình bày trong bản báo cáo này không tính đến sự khác biệt về mục tiêu, nhu cầu, chiến lược và hoàn cảnh cụ thể của từng nhà đầu tư. Ngoài ra, nhà đầu tư cũng ý thức có thể có các xung đột lợi ích ảnh hưởng đến tính khách quan của bản báo cáo này. Nhà đầu tư nên xem báo cáo này như một nguồn tham khảo khi đưa ra quyết định đầu tư và phải chịu toàn bộ trách nhiệm đối với quyết định đầu tư của chính mình. VietinBankSc tuyệt đối không chịu trách nhiệm đối với toàn bộ hay bất kỳ thiệt hại nào, hay sự kiện bị coi là thiệt hại, đối với việc sử dụng toàn bộ hoặc từng phần thông tin hay ý kiến nào của bản báo cáo này.

Toàn bộ các quan điểm thể hiện trong báo cáo này đều là quan điểm cá nhân của người phân tích. Không có bất kỳ một phần thu nhập nào của người phân tích liên quan trực tiếp hoặc gián tiếp đến các khuyến cáo hay quan điểm cụ thể trong bản báo cáo này.

Thông tin sử dụng trong báo cáo này được VietinBankSc thu thập từ những nguồn mà chúng tôi cho là đáng tin cậy. Tuy nhiên, chúng tôi không đảm bảo rằng những thông tin này là hoàn chỉnh hoặc chính xác. Các quan điểm và ước tính trong đánh giá của chúng tôi có giá trị đến ngày ra báo cáo và có thể thay đổi mà không cần báo cáo trước.

Bản báo cáo này được giữ bản quyền và là tài sản của VietinBankSc. Mọi sự sao chép, chuyển giao hoặc sửa đổi trong bất kỳ trường hợp nào mà không có sự đồng ý của VietinBankSc đều trái luật.

Bản quyền thuộc VietinBankSc, 2013. Vui lòng trích nguồn khi sử dụng các thông tin trong bản báo cáo này.