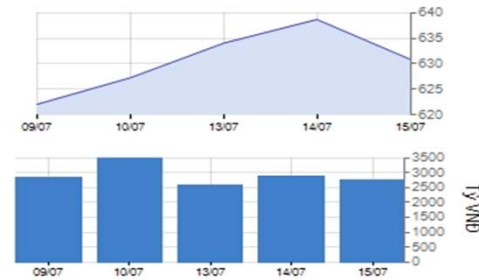


HOSE 15/07/2015

VNINDEX 630.89 -7.80 -1.22%

KLGD 141,789,461 CP
GTGD 2,762.95 Tỷ
GTR NDTNN 3.40 Tỷ

CP Tăng giá 78 CP
CP Giảm giá 152 CP
CP Đứng giá 74 CP



Tâm điểm

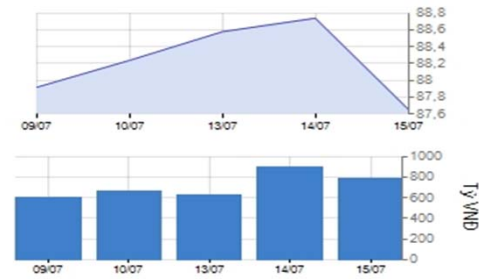
- ▶ Thiếu cổ phiếu dẫn dắt, chỉ số 2 sàn sụt giảm mạnh
- ▶ Lực cầu ngoại yếu, nhà đầu tư nước ngoài chỉ mua ròng gần 20 tỷ
- ▶ Phân tích kỹ thuật
- ▶ Nhận định thị trường
- ▶ Giao dịch của khối ngoại trên HOSE
- ▶ Diễn biến vĩ mô trong nước và tình hình doanh nghiệp
- ▶ Diễn biến vĩ mô thế giới

HNX 15/7/2015

HNXINDEX 87.66 -1.08 -1.22%

KLGD 63,254,050 CP
GTGD 779.03 Tỷ
GTR NDTNN 16.00 Tỷ

CP Tăng giá 75 CP
CP Giảm giá 105 CP
CP Đứng giá 199 CP



Thị trường / Ngành

Thị trường / Ngành	Vốn hóa (tỷ)	P/E	P/B	ROE	ROA
Theo thị trường					
HOSE	1,196,108	14.2	2.8	17.9%	8.7%
HNX	148,117	10.5	1.7	11.2%	4.2%
Toàn bộ thị trường	1,344,225	13.9	2.7	17.5%	8.3%

Theo ngành

Nhựa, cao su & sợi	7,162	9.3	0.8	9.2%	5.5%
Sản phẩm hóa dầu, Nông dược &	33,698	7.3	1.3	17.8%	10.0%
Thép và sản phẩm thép	33,527	9.3	1.5	19.5%	9.7%
Khai khoáng	11,718	86.6	6.6	-6.1%	-4.7%
Vật liệu xây dựng & Nội thất	26,645	8.3	1.5	19.2%	9.4%
Xây dựng	38,965	12.3	1.5	6.2%	3.1%
Máy công nghiệp	8,975	7.7	1.3	16.6%	10.8%
Kho bãi, hậu cần và bảo dưỡng	9,788	7.9	1.4	18.0%	13.1%
Lốp xe	8,154	11.1	2.5	23.2%	10.4%
Nuôi trồng nông & hải sản	15,085	17.7	1.4	10.8%	7.5%
Thực phẩm	213,364	23.0	4.8	21.9%	15.5%
Dược phẩm	14,094	10.6	2.2	20.8%	14.0%
Phần mềm	18,970	11.0	2.2	21.2%	8.1%
Sản xuất & phân phối điện	26,941	7.1	1.4	22.0%	10.0%
Phân phối xăng dầu & khí đốt	125,353	8.8	3.0	36.3%	25.0%
Bảo hiểm nhân thọ	44,911	36.2	3.6	10.3%	2.4%
Môi giới chứng khoán	28,760	15.1	1.6	10.2%	6.1%
Ngân hàng	399,631	17.6	2.2	11.2%	0.8%
Bất động sản	170,185	18.2	2.5	12.3%	3.6%
Thiết bị và Dịch vụ Dầu khí	31,518	7.1	1.3	20.2%	8.5%

VN30 & HNX30 INDEX

VN30 651.45 -6.83 -1.04%
HNX30 168.34 -3.50 -2.04%

Thống kê thị trường

- ▶ HOSE: Thống kê và nhận định thị trường
- ▶ HNX: Thống kê và nhận định thị trường
- ▶ Tổng hợp chỉ số ngành toàn thị trường

Vui lòng tham khảo điều khoản sử dụng ở trang cuối

VietinBankSc © 2013

VietinBankSc

306 Ba Trieu

Hai Ba Trung

Hanoi

Vietnam

Tel: (844) 3974 7952

Fax: (844) 3974 1760

www.vietinbanksc.com.vn

► **Thị trường ngày 15.07.2015**

Nhận định:

Chỉ số 2 sàn điều chỉnh giảm mạnh khi thiếu cổ phiếu dẫn dắt, bên cạnh đó lực cầu ngoại yếu là nguyên nhân tiêu cực ảnh hưởng tới thị trường phiên hôm nay. Cổ phiếu ngành bảo hiểm sau nhiều phiên tăng mạnh đã điều chỉnh giảm khá mạnh chỉ sau cổ phiếu ngành công nghệ truyền thông. Các trụ cột ngân hàng đều chịu áp lực bán khi chỉ số tiến tới mốc 640. Đà tăng có thể sẽ giảm, thị trường sẽ điều chỉnh và tích lũy trong một vài phiên tới.

Xu hướng ngắn hạn: Giảm

Xu hướng dài hạn: Đà tăng vẫn tiếp tục được duy trì

Kháng cự:

Vn-Index: 640, HNX-Index: 91-91.5

Hỗ trợ:

Vn-Index: 600-610, HNX-Index: 85.5-86

Chiến lược đầu tư:

- **Ngắn hạn:** Có thể chốt lời khi chỉ số tăng tiến về vùng kháng cự, mua khi chỉ số điều chỉnh gần về vùng hỗ trợ

- **Dài hạn:** Có thể tiếp tục nắm giữ cổ phiếu có kết quả kinh doanh tốt và được hưởng lợi từ việc mở room khối ngoại cũng như các chính sách sắp được thực thi như cổ phiếu ngành bảo hiểm, chứng khoán, ngân hàng, bất động sản...

► **Tin tức**

Hoạt động doanh nghiệp

DBT: 6 tháng lãi hơn 9,2 tỷ đồng, tăng 87% so với cùng kỳ

CTCP Dược phẩm Bến Tre (mã DBT - HNX) đã công bố BCTC quý II/2015, với doanh thu thuần đạt hơn 139,5 tỷ đồng, tăng nhẹ 3,4% so với cùng kỳ năm trước. Giá vốn hàng bán kỳ này của DBT giảm 5,1% so với cùng kỳ đã khiến lợi nhuận gộp của công ty tăng 47% và đạt hơn 32,3 tỷ đồng.

NT2 Doanh thu bán điện 6 tháng ước đạt 3.733 tỷ đồng

Kết thúc 6 tháng đầu năm 2015, sản lượng điện Nhà máy điện Nhơn Trạch 2 do Công ty cổ phần Điện lực Dầu khí Nhơn Trạch 2 (NT2) làm chủ đầu tư, quản lý và khai thác vận hành phát lên lưới gần 2,74 tỷ kWh, đạt 63,73% so với kế hoạch năm 2015.

Doanh thu bán điện 6 tháng đầu năm của NT2 đạt 3.733 tỷ đồng, tương đương 62,96% kế hoạch năm. Tổng sản lượng điện lũy kế Nhà máy điện Nhơn Trạch 2 phát lên lưới điện quốc gia đạt 18,58 tỷ kWh.

Vĩ mô trong nước

Financial Times: Việt Nam đứng đầu thế giới về dự án FDI đầu tư mới

Trong bảng xếp hạng dự án đầu tư mới (GI-dự án chưa hề được đầu tư xây dựng trước đây) bằng nguồn vốn đầu tư trực tiếp nước ngoài (FDI), Việt Nam đứng đầu thế giới và bỏ xa so với các thị trường mới nổi khác. Theo fDi Intelligence, Việt Nam đứng đầu trong bảng xếp hạng các dự án FDI đầu tư mới với 8,4 điểm, bỏ xa vị trí sau đó là Romania và Hungary cũng như các thị trường khác trong khu vực như Malaysia và Thái Lan. Nền kinh tế Việt Nam đã phát triển nhanh chóng và được thúc đẩy bởi đầu tư cũng như xuất khẩu. Trong khoảng 2003-2014 đã thu hút được hơn 2.000 dự án FDI đầu tư mới. Gần một nửa trong số các dự án FDI của Việt Nam được đầu tư vào ngành sản xuất do lợi thế nhân lực dồi dào và chi phí rẻ. Việt Nam cũng đã tích cực cải thiện môi trường kinh doanh, giảm thuế doanh nghiệp từ 25% xuống 22% và cải tổ hệ thống thông tin tín dụng.

Vĩ mô thế giới

Kinh tế Trung Quốc quý II tăng trưởng cao hơn dự báo

Cục thống kê quốc gia Trung Quốc ngày 15/7 cho biết kinh tế nước này đã tăng trưởng 7% trong quý II/2015, bằng mục tiêu chính phủ đặt ra cho cả năm. Đánh giá bất ổn trên thị trường chứng khoán giờ đây là một rủi ro lớn cho kinh tế Trung Quốc. Tuy nhiên, con số trên cao hơn so với mức dự báo tăng 6,9% của các chuyên gia kinh tế. Theo một khảo sát của CNNMoney, các nhà kinh tế dự báo GDP cả năm của Trung Quốc có thể tăng 6,95% trong năm nay và tốc độ tăng có thể giảm xuống tận 6,5% vào năm 2016. Sau nhiều năm tăng trưởng nóng, nền kinh tế lớn thứ hai thế giới giờ đây đang hạ nhiệt. Các chuyên gia kinh tế cho rằng chính phủ Trung Quốc không có lựa chọn nào khác ngoài việc tiếp tục kích thích nền kinh tế.

Marc Faber: "Đừng động vào Trung Quốc, hãy tới Việt Nam"

Nhà đầu tư nổi tiếng Marc Faber vừa chia sẻ ông sẽ không "đụng" vào các cổ phiếu Trung Quốc kể cả sau khi thị trường này vừa rơi tự do trong thời gian vừa qua. Thay vào đó ông khuyến khích nhà đầu tư đổ tiền vào chứng khoán Việt Nam, cổ phiếu của các công ty kinh doanh sòng bạc ở Macau đang niêm yết trên sàn Hồng Kông và các công ty khai thác vàng.

TTCK Trung Quốc vừa trải qua những tuần khó khăn với những đợt bán tháo ồ ạt trong cơn hoảng loạn. Thị trường ổn định trở lại sau khi Chính phủ áp dụng một loạt các biện pháp nhằm đẩy tăng niềm tin của nhà đầu tư. Chỉ số Shanghai Composite đã giảm 24% kể từ mức đỉnh ngày 12/6, nhưng vẫn tăng 21% kể từ đầu năm đến nay.

HOSE 15/07/2015 VNINDEX 630.89 -7.80 -1.22% 141,789,461 CP 2,762.95 bil VND

Chỉ số giảm mạnh khi tiếp tục test ngưỡng 640

- VN-INDEX đạt 630.89 điểm, giảm 7.8 điểm, tương ứng giảm 1.22%. Mẫu hình nền Bearish Engulfing hình thành cho cảnh báo khả năng đảo chiều ngắn hạn.
- Chỉ số Stochastic Oscillator giảm nhẹ từ 93 xuống 91.6
- Chỉ số RSI giảm mạnh từ 76 xuống 68 khỏi vùng quá mua.
- MACD đi ngang trên đường zero: Xu hướng tăng dài hạn vẫn được duy trì.
- Khả năng thị trường sẽ rung lắc trong một vài phiên tới.
- Vùng Kháng cự: 640, Hỗ trợ: 600-610



HOSE Top 5 theo KLGD

CTG	-0.7 (-3.1%)	8,953,790
FLC	-0.1 (-1.2%)	8,638,820
MBB	-0.6 (-3.6%)	7,944,920
HAI	0.1 (1.0%)	6,964,590
OGC	0.1 (4.3%)	5,750,190

HOSE Top 5 theo % tăng

PNC	0.9 (6.8%)	5,720
SC5	1.6 (6.7%)	22,240
TDW	1.3 (6.7%)	1,690
JVC	0.5 (6.6%)	1,755,890
SMA	0.3 (6.5%)	117,930

HOSE Top 5 theo % giảm

HBC	-7.8 (-32.9%)	1,615,810
DCL	-8.9 (-21.8%)	38,340
PVD	-8.7 (-15.7%)	917,660
SCD	-2.7 (-6.9%)	1,110
CII	-1.9 (-6.8%)	5,648,580

HOSE Top 5 Mua ròng NDTNN

MSN	38.8 tỷ	406,400
DPM	36.8 tỷ	1,145,380
BID	19.2 tỷ	725,790
SSI	9.9 tỷ	370,520
HHS	8.6 tỷ	427,260

HOSE Top 5 Bán ròng NDTNN

CTG	-78.6 tỷ	- 3,484,080
PVD	-16.0 tỷ	- 337,370
HPG	-8.6 tỷ	- 296,700
VCB	-7.9 tỷ	- 152,870
HBC	-7.2 tỷ	- 430,670

GD NDTNN	KL Ròng	GT Ròng (tỷ)
HOSE	-1,738,660	3.40

Nhận định / Bình luận thị trường

- ▶ Áp lực bán chỉ thực sự mạnh trong nửa cuối phiên buổi chiều, mặc dù trước đó chỉ số đã vượt mốc 640, tuy nhiên sau đó giao dịch giằng co, chậm lại.
- ▶ Hàng loạt cổ phiếu lớn bị kéo xuống dưới mốc tham chiếu, trong đó, nhóm bảo hiểm, ngân hàng và dầu khí đã chịu ảnh hưởng mạnh nhất.
- ▶ Trong nhóm bảo hiểm chỉ BMI duy trì được sắc xanh, cổ phiếu dòng ngân hàng cũng bao trùm sắc đỏ trong đó CTG vươn lên dẫn đầu về thanh khoản
- ▶ Thanh khoản có sự sụt giảm nhẹ cho thấy áp lực bán giá thấp không lớn, thị trường giảm điểm mang tính chất điều chỉnh trong ngắn hạn.
- ▶ Lực cầu từ khối ngoại yếu, giá trị mua ròng chỉ đạt hơn 3 tỷ đồng, mua mạnh MSN gần 39 tỷ, DPM gần 37 tỷ, BID hơn 19 tỷ, bán mạnh CTG hơn 78 tỷ, PVD 16 tỷ...

HOSE - Top 10 theo vốn hóa

Mã CK	SLCPLH (triệu)	Giá (000')	Vốn hóa (tỷ)	P/E (lần)	P/B (lần)	ROE	ROA
VCB	2,665.0	51.0	135,916.04	30.8	3.2	10.3%	0.9%
GAS	1,894.4	62.5	118,399.88	8.8	3.1	37.3%	25.9%
VNM	1,000.1	118.0	118,014.00	18.9	5.6	32.2%	24.9%
CTG	3,723.4	22.0	81,914.90	14.5	1.5	10.6%	0.9%
BID	3,148.1	26.0	81,851.22	14.3	2.4	15.8%	0.9%
VIC	1,835.2	43.5	79,829.14	31.0	3.9	13.1%	2.9%
MSN	735.8	96.5	71,005.49	56.8	4.5	8.1%	2.5%
BVH	680.5	62.0	42,189.23	36.2	3.6	10.3%	2.4%
STB	1,142.5	19.1	21,821.97	10.0	1.2	12.5%	1.2%
HPG	732.9	28.6	20,961.89	7.3	1.7	25.2%	13.7%

HOSE - Cổ phiếu khuyến nghị theo dõi / mua / bán / nắm giữ

Mã CK	SLCPLH (triệu)	Giá (000')	Vốn hóa (tỷ)	P/E (lần)	P/B (lần)	Giá mục tiêu	Khuyến nghị
PVD	302.7	46.8	14,164.36	7.5	1.4	NA	TH.DOI
CTG	3,723.4	22.0	81,914.90	14.5	1.5	19.6	BAN
SSI	427.3	26.2	11,195.95	16.7	2.0	NA	TH.DOI
FPT	397.4	46.4	18,441.65	11.0	2.2	NA	TH.DOI
BID	3,148.1	26.0	81,851.22	14.3	2.4	NA	TH.DOI
GAS	1,894.4	62.5	118,399.88	8.8	3.1	NA	TH.DOI

STT	Ma CK	Room NN	% NN	Giao dịch khớp lệnh				Giao dịch thỏa thuận			
				KL Mua	GT Mua	KL Bán	GT Bán	KL Mua	GT Mua	KL Bán	GT Bán
HOSE Top 25		Mua ròng NDTNN									
1	MSN	93,368,924	0.35%	567,600	54.21	161,200	15.38	-	-	-	-
2	DPM	90,106,575	0.25%	1,193,050	38.37	47,670	1.55	-	-	-	-
3	BID	893,685,056	0.02%	730,790	19.35	5,000	0.13	-	-	-	-
4	SSI	21,512,153	0.44%	372,930	10.00	2,410	0.06	-	-	-	-
5	HHS	29,719,369	0.22%	427,260	8.58	-	-	-	-	-	-
6	BVH	162,047,908	0.25%	289,250	18.84	196,010	12.74	-	-	-	-
7	NT2	110,200,410	0.06%	225,000	5.26	-	-	-	-	-	-
8	VHC	18,620,378	0.29%	109,410	4.36	1,000	0.04	100,000	3.97	100,000	3.97
9	KBC	86,523,104	30.81%	210,580	3.31	-	-	-	-	-	-
10	GAS	885,414,900	2.28%	51,990	3.28	40	0.00	-	-	-	-
11	HT1	127,486,517	8.91%	312,710	6.76	204,170	4.42	-	-	-	-
12	BIC	27,309,459	13.17%	202,860	5.11	111,320	2.81	-	-	-	-
13	DHC	4,747,655	18.74%	89,000	2.22	-	-	-	-	-	-
14	STB	260,014,568	9.07%	91,230	1.77	1,000	0.02	-	-	-	-
15	HAG	147,621,962	23.89%	94,040	1.75	5,000	0.09	-	-	-	-
16	KDC	50,907,804	29.16%	38,490	1.81	18,070	0.84	-	-	-	-
17	VNM	7,324	49.00%	7,320	0.86	-	-	598,980	75.47	598,980	75.47
18	HCM	66,414	48.95%	20,090	0.76	500	0.02	-	-	-	-
19	HVG	48,400,781	14.91%	33,930	0.68	-	-	-	-	-	-
20	SFI	2,912,416	20.77%	25,210	0.67	1,000	0.03	-	-	-	-
21	ITA	274,740,522	16.23%	85,120	0.57	-	-	-	-	-	-
22	SAM	50,206,562	12.79%	45,000	0.57	810	0.01	-	-	-	-
23	AGR	102,954,197	0.44%	79,000	0.46	-	-	-	-	-	-
24	HSG	5,403,520	43.64%	10,000	0.44	-	-	-	-	-	-
25	NHS	27,094,058	4.40%	30,000	0.43	-	-	-	-	-	-

HOSE Top 25		Bán ròng NDTNN									
1	CTG	15,635,005	29.58%	358,140	8.05	#####	86.61	50,000	1.13	50,000	1.13
2	PVD	31,744,098	38.53%	41,110	1.97	378,480	17.99	-	-	-	-
3	HPG	66,496,051	39.93%	127,980	3.72	424,680	12.32	573,400	16.62	573,400	16.62
4	VCB	234,477,498	21.20%	62,380	3.25	215,250	11.16	-	-	-	-
5	HBC	1,653,577	46.12%	21,390	0.34	452,060	7.51	-	-	-	-
6	BMI	5,228,878	42.07%	39,800	0.92	230,400	5.34	-	-	-	-
7	DCM	248,600,163	2.04%	-	-	300,000	4.00	-	-	-	-
8	LIX	6,338,738	19.65%	-	-	95,940	3.63	-	-	-	-
9	PET	25,564,992	18.24%	-	-	133,930	2.48	-	-	-	-
10	BCI	10,890,393	36.44%	-	-	124,300	2.47	-	-	-	-
11	PPC	106,562,313	16.34%	15,400	0.35	110,590	2.44	-	-	-	-
12	NTL	26,392,290	7.50%	-	-	140,430	2.06	-	-	-	-
13	CII	10,388,219	37.59%	35,100	0.96	103,400	2.78	-	-	-	-
14	DRC	9,901,163	38.16%	-	-	33,870	1.73	-	-	-	-
15	DXG	31,755,237	19.11%	15,000	0.27	106,200	1.94	-	-	-	-
16	SKG	1,238,014	42.81%	4,460	0.21	36,310	1.73	-	-	-	-
17	TDH	319,385	48.24%	30	0.00	89,410	1.50	-	-	-	-
18	CSM	20,374,745	18.72%	18,250	0.75	52,740	2.16	-	-	-	-
19	SBT	45,732,820	18.20%	-	-	52,930	0.77	-	-	-	-
20	IJC	99,319,325	12.78%	-	-	50,000	0.59	-	-	-	-
21	LSS	27,623,275	9.54%	34,990	0.36	80,860	0.83	-	-	-	-
22	OGC	140,415,914	2.19%	-	-	165,870	0.40	-	-	-	-
23	JVC	1,380,085	47.77%	82,350	0.66	120,200	0.97	-	-	-	-
24	NBB	7,073,118	36.87%	-	-	9,990	0.24	-	-	-	-
25	KSB	4,831,887	22.16%	300	0.01	9,000	0.22	-	-	-	-

HNX 15/07/2015 HNX-Index 87.66 -1.08 -1.22% 63,254,050 CP 779.03 bil. VND

Áp lực bán mạnh khiến chỉ số điều chỉnh

-HNX-Index đạt 87.66 điểm, giảm 108 điểm, tương ứng giảm 1.22%. Cây nến đỏ Bearish Belt Hold hình thành cho thấy khả năng đảo chiều ngắn hạn

- Chỉ số Stochastic Oscillator giảm từ 71 xuống 67
- Chỉ số RSI giảm mạnh từ
- MACD giảm nhẹ vẫn ở trên đường zezo
- Chỉ số có thể điều chỉnh nhẹ trong ngắn hạn tuy nhiên xu hướng tăng dài hạn vẫn tiếp tục được duy trì

Vùng hỗ trợ ngắn hạn của đợt điều chỉnh là 85.5-86 giao cắt với MA20, vùng kháng cự 1/Kháng cự 2: 89/91



HNX Top 5 theo KLGD

FIT	-0.4 (-3.3%)	8,788,730
SHB	-0.4 (-4.2%)	4,984,100
KLF	-0.2 (-3.0%)	3,745,210
KVC	2.6 (10.0%)	2,817,600
SCR	-0.1 (-1.1%)	2,543,590

HNX Top 5 theo % tăng

DNC	3 (20.5%)	-
MHL	0.7 (13.5%)	-
C92	1.3 (10.0%)	200
KVC	2.6 (10.0%)	2,817,600
MIM	0.6 (10.0%)	100

HNX Top 5 theo % giảm

SIC	-1.7 (-10.0%)	10,320
VCM	-1.3 (-9.6%)	100
SHA	-1.2 (-9.5%)	714,100
ADC	-3 (-9.4%)	100
TV3	-2.7 (-9.4%)	100

HNX Top 5 Mua ròng NDTNN

VND	6,3 tỷ	439,700
PVC	2,6 tỷ	105,000
KLS	2,1 tỷ	210,000
PVS	1,9 tỷ	70,500
PVB	1,2 tỷ	31,400

HNX Top 5 Bán ròng NDTNN

AAA	-0,6 tỷ	45,000
TCT	-0,3 tỷ	5,500
PVI	-0,2 tỷ	9,000
DBC	-0,1 tỷ	3,000
VNR	-0,1 tỷ	2,900

GD NDTNN	KL Ròng	GT Ròng (tỷ)
HNX	959,438	16.00

Nhận định / Bình luận thị trường

- ▶ Thị trường thiếu cơ hội phục hồi khi áp lực bán chốt lời liên tục gia tăng. Điểm tích cực là áp lực bán giá thấp không lớn nên thanh khoản sụt giảm nhẹ
- ▶ Nhóm cổ phiếu ngân hàng, chứng khoán đồng loạt đi xuống kéo thị trường giảm độ, không còn trụ đỡ, chỉ số giảm mạnh ở những phút cuối phiên.
- ▶ Nhóm cổ phiếu chủ chốt chỉ còn BVS và PVX giữ tham chiếu, các mã còn lại như ACB giảm 600đ, SHB giảm 400đ, KLS, PVS, VCG giảm 300đ...
- ▶ SHB sau phiên đột biến khối lượng lùi về vị trí thứ 2 chỉ gần 5 triệu đơn vị khớp lệnh, nhường vị trí dẫn đầu cho FIT với 8.7 triệu đơn vị, tiếp đến KLS, KVC, SCR...
- ▶ Khối ngoại vẫn tiếp tục mua ròng với hơn 16 triệu đơn vị, mua nhiều VND 6.3 tỷ, PVC 2.6 tỷ, KLS 2.1 tỷ, PVS 1.9 tỷ, PVB 1.2 tỷ...bán ròng nhẹ AAA, TCT, PVI...

HNX - Top 10 theo vốn hóa

Mã CK	SLCPLH (triệu)	Giá (000')	Vốn hóa (tỷ)	P/E (lần)	P/B (lần)	ROE	ROA
ACB	896.3	22.6	20,255.79	21.4	1.6	7.9%	0.5%
PVS	446.7	27.4	12,239.59	6.8	1.1	19.5%	6.9%
SQC	107.3	80.0	8,583.92	71.3	8.7	-11.7%	-8.6%
SHB	886.1	9.1	8,063.36	11.0	0.8	7.3%	0.5%
VCG	441.7	13.6	6,007.27	15.1	1.1	7.2%	1.8%
PVI	222.3	23.0	5,112.58	16.0	0.8	4.9%	1.6%
VNR	131.1	24.4	3,198.25	13.2	1.2	9.7%	4.0%
NTP	62.0	45.0	2,788.79	6.8	1.9	23.1%	13.5%
CHP	126.0	18.2	2,293.19	8.6	1.7	20.3%	8.2%
PLC	80.8	28.3	2,286.60	8.2	2.0	24.4%	8.4%

HNX - Cổ phiếu khuyến nghị theo dõi / mua / bán / nắm giữ

Mã CK	SLCPLH (triệu)	Giá (000')	Vốn hóa (tỷ)	P/E (lần)	P/B (lần)	Giá mục tiêu	Khuyến nghị
PVB	21.6	38.1	822.96	5.0	1.9	41.0	GIU
NDN	32.3	13.5	436.46	3.8	1.1	19.6	MUA
PVS	446.7	27.4	12,239.59	6.8	1.1	NA	TH.DOI
CEO	68.6	14.0	960.74	6.4	1.2	NA	TH.DOI
SCR	187.7	8.7	1,632.87	98.6	0.6	NA	TH.DOI
SHB	886.1	9.1	8,063.36	11.0	0.8	NA	TH.DOI

- ▶ **Đặng Trần Hải Đăng** Phó phòng Nghiên cứu Phân tích
dangdth@vietinbanksc.com.vn

- ▶ **Trịnh Thị Thu Phương** thuphuong@vietinbanksc.com.vn
 - Tổng hợp thông tin vĩ mô
 - Phân tích kỹ thuật
 - Nhận định, bình luận thị trường

- ▶ **Nguyễn Thu Hằng** hangntt@vietinbanksc.com.vn
 - Ngân hàng
 - Dược phẩm
 - Phân bón
 - Nước giải khát

- ▶ **Vũ Ánh Nguyệt** nguyetva@vietinbanksc.com.vn
 - Cao su
 - Thủy sản
 - Dệt may
 - Mía đường

- ▶ **Lê Duy Hưng** hungld@vietinbanksc.com.vn
 - Bất động sản
 - Thép
 - Xây dựng

- ▶ **Nguyễn Quang Nghĩa** nghianq@vietinbanksc.com.vn
 - Dầu khí

Bản báo cáo này được chuẩn bị cho mục đích duy nhất là cung cấp thông tin và không nhằm đưa ra bất kỳ đề nghị hay hướng dẫn mua bán chứng khoán cụ thể nào. Các quan điểm và khuyến cáo được trình bày trong bản báo cáo này không tính đến sự khác biệt về mục tiêu, nhu cầu, chiến lược và hoàn cảnh cụ thể của từng nhà đầu tư. Ngoài ra, nhà đầu tư cũng ý thức có thể có các xung đột lợi ích ảnh hưởng đến tính khách quan của bản báo cáo này. Nhà đầu tư nên xem báo cáo này như một nguồn tham khảo khi đưa ra quyết định đầu tư và phải chịu toàn bộ trách nhiệm đối với quyết định đầu tư của chính mình. VietinBankSc tuyệt đối không chịu trách nhiệm đối với toàn bộ hay bất kỳ thiệt hại nào, hay sự kiện bị coi là thiệt hại, đối với việc sử dụng toàn bộ hoặc từng phần thông tin hay ý kiến nào của bản báo cáo này.

Toàn bộ các quan điểm thể hiện trong báo cáo này đều là quan điểm cá nhân của người phân tích. Không có bất kỳ một phần thu nhập nào của người phân tích liên quan trực tiếp hoặc gián tiếp đến các khuyến cáo hay quan điểm cụ thể trong bản báo cáo này.

Thông tin sử dụng trong báo cáo này được VietinBankSc thu thập từ những nguồn mà chúng tôi cho là đáng tin cậy. Tuy nhiên, chúng tôi không đảm bảo rằng những thông tin này là hoàn chỉnh hoặc chính xác. Các quan điểm và ước tính trong đánh giá của chúng tôi có giá trị đến ngày ra báo cáo và có thể thay đổi mà không cần báo cáo trước.

Bản báo cáo này được giữ bản quyền và là tài sản của VietinBankSc. Mọi sự sao chép, chuyển giao hoặc sửa đổi trong bất kỳ trường hợp nào mà không có sự đồng ý của VietinBankSc đều trái luật.

Bản quyền thuộc VietinBankSc, 2013. Vui lòng trích nguồn khi sử dụng các thông tin trong bản báo cáo này.