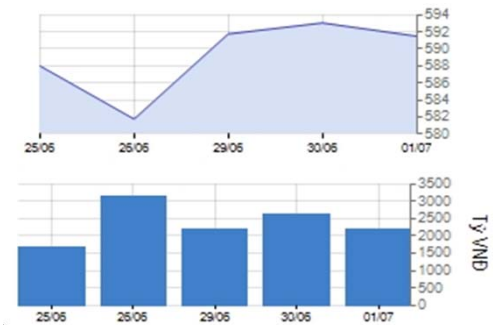


HOSE 01/07/2015

VNINDEX 591.50 -1.54 -0.26%

KLGD 133,315,191 CP
GTGD 2,208.68 Tỷ
GTR NDTNN 16.39 Tỷ

CP Tăng giá 91 CP
CP Giảm giá 123 CP
CP Đứng giá 90 CP

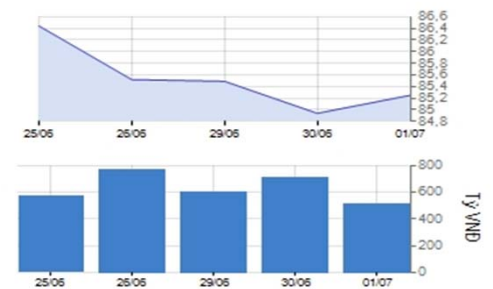


HNX 01/07/2015

HNXINDEX 85.25 0.31 0.36%

KLGD 40,247,536 CP
GTGD 511.18 Tỷ
GTR NDTNN 6.00 Tỷ

CP Tăng giá 92 CP
CP Giảm giá 93 CP
CP Đứng giá 194 CP



VN30 & HNX30 INDEX

VN30 622.91 0.48 0.08%
HNX30 163.80 1.14 0.70%

Tâm điểm

- ▶ **Cổ phiếu lớn phân hóa, Vn-Index điều chỉnh giảm, HNX-Index hồi phục**
- ▶ **Cầu ngoại giảm mạnh, khối ngoại chỉ mua ròng nhẹ 22 tỷ đồng trên cả 2 sàn**
- ▶ **Phân tích kỹ thuật**
- ▶ **Nhận định thị trường**
- ▶ **Giao dịch của khối ngoại trên HOSE**
- ▶ **Diễn biến vĩ mô trong nước và tình hình doanh nghiệp**
- ▶ **Diễn biến vĩ mô thế giới**

Thị trường / Ngành

Theo thị trường

	Vốn hóa (tỷ)	P/E	P/B	ROE	ROA
HOSE	1,104,843	12.7	2.6	18.4%	9.1%
HNX	142,011	10.1	1.7	11.4%	4.3%
Toàn bộ thị trường	1,246,854	13.0	2.5	17.8%	8.7%

Theo ngành

	Vốn hóa (tỷ)	P/E	P/B	ROE	ROA
Nhựa, cao su & sợi	6,715	9.1	0.8	9.1%	5.6%
Sản phẩm hóa dầu, Nông dược &	32,102	7.3	1.3	17.3%	9.5%
Thép và sản phẩm thép	33,589	9.3	1.5	19.2%	9.5%
Khai khoáng	11,717	86.5	6.6	-6.1%	-4.7%
Vật liệu xây dựng & Nội thất	26,820	8.3	1.5	19.1%	9.3%
Xây dựng	38,181	11.9	1.4	4.6%	3.0%
Máy công nghiệp	8,730	7.5	1.2	16.5%	10.8%
Kho bãi, hậu cần và bảo dưỡng	11,693	8.2	1.5	19.2%	14.0%
Lốp xe	8,096	11.0	2.5	23.1%	10.4%
Nuôi trồng nông & hải sản	14,707	17.1	1.4	8.9%	7.3%
Thực phẩm	198,451	21.4	4.5	22.3%	15.9%
Dược phẩm	14,150	10.7	2.2	20.8%	14.0%
Phần mềm	18,802	10.9	2.2	21.2%	8.1%
Sản xuất & phân phối điện	29,182	6.9	1.3	21.4%	10.2%
Phân phối xăng dầu & khí đốt	123,346	8.7	3.0	36.3%	25.0%
Bảo hiểm nhân thọ	27,899	22.5	2.2	10.3%	2.4%
Môi giới chứng khoán	27,103	14.2	1.4	10.1%	6.0%
Ngân hàng	346,105	15.6	1.9	11.0%	0.8%
Bất động sản	166,439	18.1	2.5	12.5%	3.6%
Thiết bị và Dịch vụ Dầu khí	30,387	6.8	1.2	20.3%	8.5%

Thống kê thị trường

- ▶ HOSE: Thống kê và nhận định thị trường
- ▶ HNX: Thống kê và nhận định thị trường
- ▶ Tổng hợp chỉ số ngành toàn thị trường

Nhận định VietinbankSc

Nhận định:

Hai sàn tiếp tục tăng giảm trái chiều, chỉ số Vn-Index điều chỉnh bởi áp lực bán gia tăng, các cổ phiếu lớn phân hóa. Chỉ số HNX-Index tăng trở lại sau 7 phiên giảm liên tiếp. Dòng tiền vẫn tiếp tục chảy vào cổ phiếu dòng chứng khoán do kỳ vọng từ việc nới room cũng như các chính sách hỗ trợ tích cực cho TTCK. Thanh khoản sụt giảm trong phiên bởi tâm lý thận trọng của nhà đầu tư khi TTCK thế giới mất điểm bởi làn sóng vỡ nợ bao phủ nhiều nước, đặc biệt là Hy Lạp đã rơi vào tình trạng vỡ nợ. Bên cạnh đó, khá nhiều cổ phiếu đang giao dịch sôi động có những thông tin tiêu cực ảnh hưởng đến giá cổ phiếu, nhiều công ty chứng khoán đã cắt margin giảm lượng tiền đáng kể tham gia vào thị trường.

- Nhà đầu tư nên thận trọng không nên bắt đáy những cổ phiếu bị dư bán sàn nhiều như JVC, HHS, KSS...

- Ngắn hạn: Giảm dần tỷ trọng cổ phiếu khi tiến gần mốc 600

- Dài hạn: Mua nắm giữ cổ phiếu cơ bản tốt, có kết quả kinh doanh quý 2 tốt nếu giảm về mức giá hợp lý

▶ **Tin tức**

Diễn biến vĩ mô trong nước

Ngành sản xuất Việt Nam tăng trưởng chậm lại trong tháng 6

Theo công bố từ Nikkei, chỉ số PMI trong ngành sản xuất của Việt Nam đã giảm từ 54,8 điểm của tháng Năm xuống 52,2 điểm trong tháng Sáu. Điều này cho thấy các điều kiện kinh doanh trong lĩnh vực sản xuất của Việt Nam vẫn đang tiếp tục được cải thiện, mặc dù đang ở tốc độ chậm nhất trong vòng ba tháng qua. Tuy sản lượng và số lượng đơn đặt hàng mới tiếp tục tăng vào cuối Quý 2/2015, tốc độ tăng trong tháng Sáu đã chậm lại. Sản lượng và số lượng đơn hàng mới tăng ở mức chậm nhất kể từ tháng Ba. Số lượng đơn đặt hàng mới đã giảm lần đầu tiên trong bốn tháng, với tốc độ sụt giảm nhanh nhất kể từ tháng 7/2013. Giá cả đầu vào trong tháng chỉ tăng nhẹ và các công ty tiếp tục hạ giá bán hàng. Nếu so với các nước khác trong khu vực thì PMI tháng 6 của Việt Nam vẫn được xem là một điểm sáng. PMI của Indonesia, Malaysia, Nhật Bản và Đài Loan vẫn nằm ở mức dưới 50 điểm, trong khi PMI của Nhật thì giảm xuống còn 50,1 điểm.

Diễn biến vĩ mô thế giới

Hy Lạp vỡ nợ, EU từ chối cứu trợ

Hy Lạp không thể trả khoản vay 1,5 tỷ euro (tương đương 1,7 tỷ USD) đúng hạn vào ngày 30/6 và chính thức rơi vào tình trạng vỡ nợ theo tuyên bố của IMF sớm nay. Thủ tướng Đức tuyên bố chỉ nổi lại đàm phán khi nào Hy Lạp hoàn thành nghĩa vụ trả nợ IMF. Đây là lần đầu tiên trong lịch sử, một nền kinh tế phát triển như Hy Lạp bị Quỹ Tiền tệ Quốc tế (IMF) kết luận vỡ nợ. Với tuyên bố này, Hy Lạp mặc nhiên không được quyền tiếp cận bất cứ khoản vay nào của quỹ cho tới khi thanh toán xong nghĩa vụ nợ cũ.

Hoạt động doanh nghiệp

Hoàng Anh Gia Lai Lợi nhuận trước thuế quý 2 ước đạt 560 tỷ đồng

CTCP Hoàng Anh Gia Lai (mã: HAG) thông báo Nghị quyết Hội đồng quản trị cho biết lợi nhuận trước thuế quý 2/2015 ước tính là 560 tỷ đồng. Quý 1/2015, công ty đạt lãi ròng (phần dành cho cổ đông công ty mẹ) là 365 tỷ đồng, giảm 7 tỷ đồng so với quý 1/2014. EPS riêng quý 1 của công ty đạt 462 đồng/cổ phiếu. Điểm nổi bật trong hoạt động kinh doanh quý 1/2015 của Hoàng Anh Gia Lai đến từ hoạt động khác với khoản lợi nhuận thu được lên tới 156 tỷ đồng (chủ yếu là thanh lý tài sản).

RIC Nhận 109 tỷ đồng tiền bồi thường dự án công viên Hạ Long

CTCP Quốc tế Hoàng Gia (HOSE: RIC) cho hay đã được UBND thành phố Hạ Long phê duyệt phương án bồi thường, hỗ trợ trong diện giải phóng mặt bằng dự án Công viên đại dương Hạ Long, kinh phí trong đợt 1 là gần 109 tỷ đồng. Ngày 29/06/2015, RIC đã nhận đủ số tiền trên.

Thủ tướng chấp thuận đầu tư Dự án sinh thái đảo Vũ Yên của Vingroup

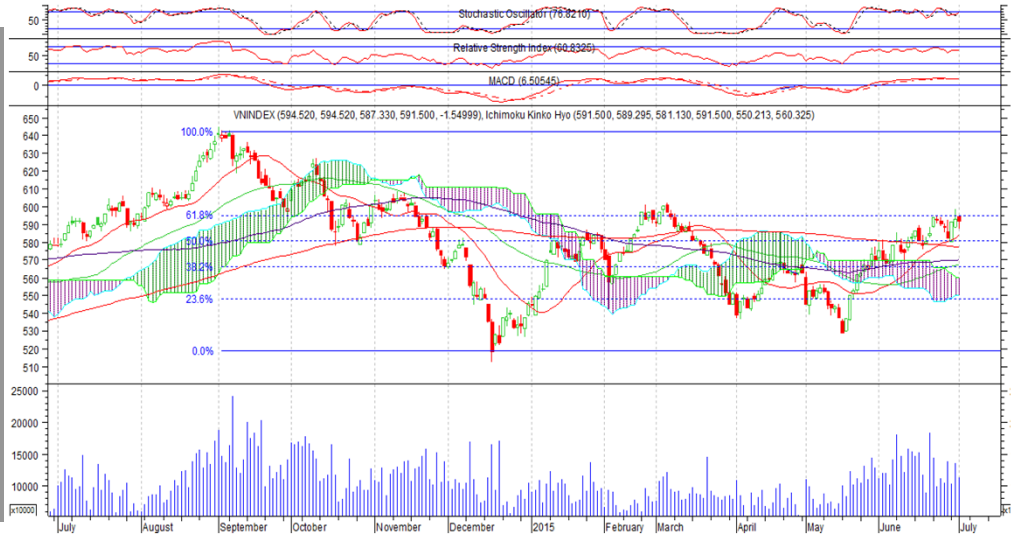
Thủ tướng Chính phủ đồng ý với đề nghị của Bộ Xây dựng về việc chấp thuận đầu tư Dự án xây dựng Khu vui chơi giải trí, nhà ở và công viên sinh thái đảo Vũ Yên, quận Hải An và huyện Thủy Nguyên, thành phố Hải Phòng (Dự án). Được biết, theo Quy hoạch chi tiết do chủ đầu tư đề xuất, Khu vui chơi giải trí, nhà ở và công viên sinh thái đảo Vũ Yên được nghiên cứu trên diện tích 872ha, gồm toàn bộ diện tích đảo Vũ Yên thuộc địa bàn quận Hải An và huyện Thủy Nguyên. Đồ án quy hoạch nhằm xây dựng đảo Vũ Yên thành khu đô thị sinh thái bao gồm các biệt thự sinh thái, sân golf 36 lỗ, khu vui chơi giải trí và công viên sinh thái. Tổng mức đầu tư dự kiến là 18.792,5 tỷ đồng. Thời gian thực hiện từ năm 2015 - 2020.

HOSE 01/07/2015 VNINDEX 591.50 -1.54 -0.26% 133,315,191 CP 2,208.68 bil VND

Áp lực bán tăng khiến chỉ số quay đầu giảm điểm

-VN-INDEX đạt 591.50 điểm, giảm 1.54 điểm, tương ứng giảm 0.26%. Mẫu hình nền Hanging man hình thành ngay vùng kháng cự của Fibonacci 61.8% cho tín hiệu tiêu cực.

- Chỉ số Stochastic Oscillator tăng mạnh từ 69 lên 76
- Chỉ số RSI giảm nhẹ từ 62 xuống 60
- MACD tiếp tục đi ngang
- Xu hướng tăng dài hạn của Vn-Index vẫn chưa bị phá vỡ khi giá vẫn tiếp tục nằm trên các đường MA dài hạn, tuy nhiên ngắn hạn đã và đang xuất hiện nhiều mẫu hình cảnh báo.



HOSE Top 5 theo KLGD

FLC	0 (0.0%)	11,540,500
CII	1.4 (5.9%)	7,109,920
SSI	0.5 (2.1%)	5,941,920
KSS	0.1 (7.7%)	4,812,570
HAI	0 (0.0%)	4,575,390

HOSE Top 5 theo % tăng

KSS	0.1 (7.7%)	4,812,570
SC5	1.6 (7.0%)	17,820
TRC	1.7 (6.7%)	10,250
ATA	0.2 (6.7%)	588,460
PTC	0.9 (6.6%)	19,740

HOSE Top 5 theo % giảm

EMC	-0.6 (-7.0%)	11,030
CMT	-0.9 (-6.9%)	30
EVE	-2 (-6.9%)	1,010
TMT	-2.9 (-6.9%)	118,070
HHS	-1.6 (-6.8%)	594,620

HOSE Top 5 Mua ròng NDTNN

SSI	34.6 tỷ	1,400,490
MSN	9.1 tỷ	111,800
DPM	8.4 tỷ	284,640
GAS	8.4 tỷ	133,550
VIC	8.3 tỷ	189,420

HOSE Top 5 Bán ròng NDTNN

HAG	-52.0 tỷ	- 2,734,450
CTG	-14.6 tỷ	- 771,830
CII	-12.8 tỷ	- 524,020
HSG	-4.5 tỷ	- 108,840
HBC	-4.0 tỷ	- 173,210

GD NDTNN	KL Ròng	GT Ròng (tỷ)
HOSE	-122,210	16.39

Nhận định / Bình luận thị trường

- ▶ Cổ phiếu tiếp tục bị phân hóa. Độ rộng thị trường vẫn ở trong tình trạng thiếu tích cực khi mà số đông cổ phiếu bị rơi vào tình trạng điều chỉnh.
- ▶ Lực bán mạnh đã đẩy nhiều cổ phiếu lớn lùi xuống dưới mốc tham chiếu: HPG giảm 700 đồng, BVH giảm 500 đồng, DPM giảm 300 đồng, VIC giảm 100 đồng...
- ▶ Trong nhóm cổ phiếu ngân hàng, chỉ STB tăng 100 đồng, các mã còn lại đều mất điểm CTG giảm 400đ, VCB giảm 300đ, BID và MBB giảm 200đ....
- ▶ KSS tăng trần sau 17 phiên sàn liên tiếp, JVC, HHS tiếp tục sàn với dư bán lớn cùng với việc khá nhiều công ty chứng khoán thông báo cắt margin đối với HHS
- ▶ Cầu khối ngoại giảm mạnh giá trị mua ròng chỉ còn hơn 16 tỷ đồng, SSI được mua nhiều với 34.6 tỷ...trong khi đó HAG bị bán mạnh với hơn 52 tỷ.

HOSE - Top 10 theo vốn hóa

Mã CK	SLCPLH (triệu)	Giá (000')	Vốn hóa (tỷ)	P/E (lần)	P/B (lần)	ROE	ROA
VCB	2,665.0	48.5	129,253.49	28.6	2.9	10.3%	0.9%
GAS	1,894.4	62.0	117,452.68	8.7	3.1	37.3%	25.9%
VNM	1,000.1	114.0	114,013.52	18.1	5.4	32.2%	24.9%
VIC	1,835.2	43.4	79,645.78	30.6	3.8	13.1%	2.9%
CTG	3,723.4	18.8	70,000.01	12.3	1.3	10.6%	0.9%
BID	2,811.2	21.9	61,565.34	11.8	1.8	15.8%	0.9%
MSN	735.8	81.5	59,968.36	50.0	4.0	8.1%	2.5%
BVH	680.5	40.5	27,559.09	22.5	2.2	10.3%	2.4%
STB	1,142.5	18.7	21,364.97	9.5	1.1	12.5%	1.2%
HPG	732.9	28.2	20,668.72	7.2	1.7	25.2%	13.7%

HOSE - Cổ phiếu khuyến nghị theo dõi / mua / bán / nắm giữ

Mã CK	SLCPLH (triệu)	Giá (000')	Vốn hóa (tỷ)	P/E (lần)	P/B (lần)	Giá mục tiêu	Khuyến nghị
PVD	302.7	53.0	16,040.84	7.1	1.3	NA	TH.DOI
CTG	3,723.4	18.8	70,000.01	12.3	1.3	19.6	GIU
SSI	427.3	24.8	10,597.70	15.1	1.8	NA	TH.DOI
FPT	397.4	46.8	18,600.63	10.9	2.2	NA	TH.DOI
BID	2,811.2	21.9	61,565.34	11.8	1.8	NA	TH.DOI
GAS	1,894.4	62.0	117,452.68	8.7	3.1	NA	TH.DOI

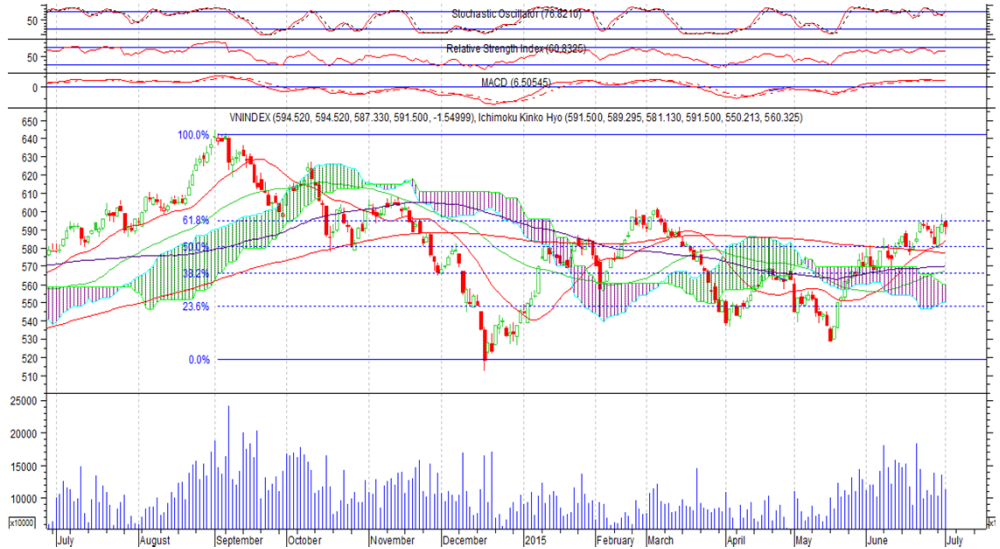
STT	Ma CK	Room NN	% NN	Giao dịch khớp lệnh				Giao dịch thỏa thuận			
				KL Mua	GT Mua	KL Bán	GT Bán	KL Mua	GT Mua	KL Bán	GT Bán
HOSE Top 25		Mua ròng NDTNN									
1	SSI	27,812,523	0.42%	1,317,690	32.56	117,200	2.90	300,000	7.41	100,000	2.47
2	MSN	96,339,464	0.35%	173,560	14.12	61,760	5.01	-	-	-	-
3	DPM	92,076,885	0.25%	227,980	6.72	37,000	1.09	93,660	2.76	-	-
4	GAS	885,319,140	0.02%	269,330	16.82	135,780	8.47	-	-	-	-
5	VIC	203,465,661	0.15%	335,550	14.60	146,130	6.32	-	-	-	-
6	STB	264,017,508	0.09%	408,090	7.62	-	-	-	-	-	-
7	BID	793,873,506	0.02%	357,500	7.87	87,970	1.94	-	-	-	-
8	PGD	25,126,101	0.07%	33,740	1.10	-	-	100,000	3.25	-	-
9	VCB	234,795,654	21.19%	224,610	10.85	142,200	6.81	27,610	1.33	27,610	1.33
10	HPG	66,524,154	39.92%	236,360	6.74	113,140	3.20	-	-	-	-
11	DCM	249,833,163	1.81%	216,870	2.82	-	-	-	-	-	-
12	ITA	279,051,282	15.72%	392,710	2.58	-	-	-	-	-	-
13	DHC	4,851,835	18.08%	-	-	-	-	100,000	2.45	-	-
14	KBC	88,088,454	30.48%	136,770	2.14	-	-	-	-	-	-
15	FLC	201,858,430	10.90%	235,360	2.02	-	-	-	-	-	-
16	PVD	33,438,451	37.97%	31,480	1.66	1,190	0.06	-	-	-	-
17	NT2	108,899,650	6.46%	165,350	3.79	100,000	2.29	-	-	-	-
18	APC	4,494,501	11.61%	75,000	1.38	-	-	-	-	-	-
19	VNM	12,408	49.00%	12,400	1.40	1,000	0.11	-	-	-	-
20	PPC	106,996,823	16.20%	43,900	0.95	-	-	32,710	0.71	32,710	0.71
21	SJS	38,460,888	10.54%	103,660	2.32	62,000	1.38	-	-	-	-
22	DRC	9,073,295	38.08%	14,390	0.76	-	-	-	-	-	-
23	IJC	97,424,335	13.47%	59,130	0.69	-	-	-	-	-	-
24	HT1	127,677,897	8.85%	29,000	0.66	9,500	0.21	-	-	-	-
25	HVG	49,405,531	14.38%	22,500	0.43	-	-	-	-	-	-

HOSE Top 25		Bán ròng NDTNN									
1	HAG	135,301,072	25.45%	292,750	5.55	27,200	0.52	-	-	#####	57.00
2	CTG	14,780,087	29.60%	276,190	5.23	#####	19.86	-	-	-	-
3	CII	12,181,573	36.67%	22,000	0.52	546,020	13.28	-	-	-	-
4	HSG	5,423,190	43.62%	41,160	1.73	150,000	6.28	-	-	-	-
5	HBC	1,867,622	45.74%	-	-	173,210	4.01	-	-	-	-
6	DIG	39,843,245	26.71%	-	-	330,420	3.93	-	-	-	-
7	SBT	45,093,400	18.63%	-	-	180,400	2.48	-	-	-	-
8	VHC	19,020,848	28.42%	1,000	0.04	60,400	2.31	-	-	-	-
9	BVH	164,586,950	24.81%	143,170	5.80	174,890	7.08	-	-	-	-
10	NHS	26,876,368	4.76%	-	-	73,980	1.01	-	-	-	-
11	KDC	50,347,797	29.38%	20,480	0.88	43,540	1.86	41,900	1.79	41,900	1.79
12	HDG	16,902,211	23.06%	70,000	2.07	90,000	2.66	-	-	-	-
13	TMT	13,635,938	4.78%	2,000	0.08	9,070	0.36	-	-	-	-
14	NTL	26,240,110	7.74%	1,020	0.01	20,000	0.28	-	-	-	-
15	PVT	87,351,910	14.86%	89,340	1.07	107,240	1.28	-	-	-	-
16	GMD	-	32.72%	-	-	6,000	0.19	139,420	4.63	139,420	4.63
17	SHI	17,420,257	1.55%	-	-	14,500	0.16	-	-	-	-
18	TSC	34,051,659	2.87%	-	-	8,000	0.16	-	-	-	-
19	AGR	102,911,197	0.46%	6,000	0.04	30,000	0.19	-	-	-	-
20	NBB	7,043,608	36.92%	-	-	5,510	0.13	-	-	-	-
21	TIX	8,384,320	14.07%	-	-	6,000	0.12	-	-	-	-
22	PNJ	27,667	48.96%	1,490	0.06	3,510	0.14	190,000	7.51	190,000	7.51
23	CSM	20,096,425	19.14%	-	-	1,500	0.06	-	-	-	-
24	CMG	30,991,645	2.98%	600	0.01	4,080	0.06	-	-	-	-
25	VSC	103	49.00%	-	-	1,000	0.05	-	-	-	-

HNX 01/07/2015 HNX-Index 85.25 0.31 0.36% 40,247,536 CP 511.18 bil. VND

Chỉ số HNX phục hồi nhẹ sau 7 phiên giảm điểm

-HNX-INDEX đạt 85.25 điểm, tăng 0.31 điểm tương ứng tăng 0.36%. Nền Hangings Man hình thành và chỉ số cắt đường MA30.
 - Chỉ số Stochastic Oscillator tăng trở lại và đường nhanh cắt đường chậm trong vùng quá bán cho tín hiệu mua ngắn hạn.
 - Xung lượng RSI tăng nhẹ.
 - Khối lượng suy giảm cho thấy sự lưỡng lự tại vùng giá cao, động lực tăng tiếp không lớn.
 - Chỉ số HNX-Index có thể tiếp tục điều chỉnh trong các phiên sắp tới.



HNX Top 5 theo KLGD

FIT	-0.2 (-1.6%)	3,494,970
SCR	-0.1 (-1.2%)	3,294,490
FID	1.3 (9.8%)	2,435,300
VND	0.2 (1.4%)	2,426,980
VIX	0.1 (0.9%)	2,175,200

HNX Top 5 theo % tăng

KST	1 (22.7%)	-
DNC	3 (20.5%)	-
MHL	0.7 (13.5%)	-
L62	0.7 (10.0%)	100
SGC	3.8 (10.0%)	100

HNX Top 5 theo % giảm

VKC	-0.9 (-10.0%)	102,300
VNC	-2.5 (-9.8%)	100
BED	-1.5 (-9.6%)	1,500
TMC	-1.2 (-9.6%)	2,800
VTC	-0.6 (-9.5%)	1,430

HNX Top 5 Mua ròng NDTNN

PVS	6,3 tỷ	231,000
SHB	3,9 tỷ	483,300
PVB	2,8 tỷ	69,200
DBC	1,1 tỷ	44,900
BVS	1,1 tỷ	69,550

HNX Top 5 Bán ròng NDTNN

PVC	-5,4 tỷ	200,000
ECI	-1,9 tỷ	124,500
VCG	-1,3 tỷ	95,200
VE9	-1,2 tỷ	72,000
SCR	-0,8 tỷ	100,000

GD NDTNN	KL Ròng	GT Ròng (tỷ)
HNX	390,350	6.00

Nhận định / Bình luận thị trường

- ▶ Tăng ngay khi mở cửa, sắc xanh tích cực trải rộng, thị trường điều chỉnh nhẹ trong phiên nhưng bật tăng trở lại, kết thúc chuỗi giảm điểm 7 phiên liên tiếp
- ▶ Nhóm cổ phiếu chủ chốt chịu sự phân hóa khá mạnh, PVS tăng 800đ, VCG tăng 400đ, ACB và VND tăng 200đ, BVS và PVX tham chiếu, SHB giảm 100đ...
- ▶ Dòng tiền có dấu hiệu sụt giảm, thanh khoản thận trọng giảm đáng kể so với phiên giao dịch liền trước, FIT, SCR, FID, VND...dẫn đầu về thanh khoản
- ▶ Khối ngoại tiếp tục mua ròng với hơn 6 tỷ đồng, mặc dù lực cầu giảm mạnh so với phiên hôm trước. Mua nhiều PVS, SHB, PVB, DBC...bán PVC, ECI, VCG...

HNX - Top 10 theo vốn hóa

Mã CK	SLCPLH (triệu)	Giá (000')	Vốn hóa (tỷ)	P/E (lần)	P/B (lần)	ROE	ROA
ACB	896.3	20.7	18,552.87	18.9	1.5	7.9%	0.5%
PVS	446.7	27.7	12,373.60	6.6	1.1	19.5%	6.9%
SQC	107.3	80.0	8,583.92	-	71.3	-11.7%	-8.6%
SHB	886.1	8.1	7,177.28	9.5	0.7	7.3%	0.5%
VCG	441.7	14.0	6,183.95	14.7	1.0	7.2%	1.8%
PVI	222.3	16.5	3,667.72	12.1	0.6	4.9%	1.6%
VNR	131.1	23.0	3,014.75	13.1	1.2	9.7%	4.0%
NTP	62.0	47.0	2,912.74	6.8	1.9	23.1%	13.5%
PLC	70.3	32.8	2,304.51	8.2	2.0	24.4%	8.4%
CHP	126.0	18.0	2,267.99	8.5	1.6	20.3%	8.2%

HNX - Cổ phiếu khuyến nghị theo dõi / mua / bán / nắm giữ

Mã CK	SLCPLH (triệu)	Giá (000')	Vốn hóa (tỷ)	P/E (lần)	P/B (lần)	Giá mục tiêu	Khuyến nghị
PVB	21.6	40.8	881.28	5.2	2.0	41.0	GIU
CMI	16.0	10.9	174.40	5.1	1.0	NA	TH.DOI
PVS	446.7	27.7	12,373.60	6.6	1.1	NA	TH.DOI
CEO	68.6	12.6	864.66	5.6	1.0	NA	TH.DOI
SCR	187.7	8.4	1,576.56	95.2	0.6	NA	TH.DOI
SHB	886.1	8.1	7,177.28	9.5	0.7	NA	TH.DOI

- ▶ **Đặng Trần Hải Đăng** Phó phòng Nghiên cứu Phân tích
dangdth@vietinbanksc.com.vn
- ▶ **Trịnh Thị Thu Phương** thuphuong@vietinbanksc.com.vn
 - Tổng hợp thông tin vĩ mô
 - Phân tích kỹ thuật
 - Nhận định, bình luận thị trường
- ▶ **Nguyễn Thu Hằng** hangntt@vietinbanksc.com.vn
 - Ngân hàng
 - Dược phẩm
 - Phân bón
 - Nước giải khát
- ▶ **Vũ Ánh Nguyệt** nguyetva@vietinbanksc.com.vn
 - Cao su
 - Thủy sản
 - Dệt may
 - Mía đường
- ▶ **Lê Duy Hưng** hungld@vietinbanksc.com.vn
 - Bất động sản
 - Thép
 - Xây dựng
- ▶ **Nguyễn Quang Nghĩa** nghianq@vietinbanksc.com.vn
 - Dầu khí

Bản báo cáo này được chuẩn bị cho mục đích duy nhất là cung cấp thông tin và không nhằm đưa ra bất kỳ đề nghị hay hướng dẫn mua bán chứng khoán cụ thể nào. Các quan điểm và khuyến cáo được trình bày trong bản báo cáo này không tính đến sự khác biệt về mục tiêu, nhu cầu, chiến lược và hoàn cảnh cụ thể của từng nhà đầu tư. Ngoài ra, nhà đầu tư cũng ý thức có thể có các xung đột lợi ích ảnh hưởng đến tính khách quan của bản báo cáo này. Nhà đầu tư nên xem báo cáo này như một nguồn tham khảo khi đưa ra quyết định đầu tư và phải chịu toàn bộ trách nhiệm đối với quyết định đầu tư của chính mình. VietinBankSc tuyệt đối không chịu trách nhiệm đối với toàn bộ hay bất kỳ thiệt hại nào, hay sự kiện bị coi là thiệt hại, đối với việc sử dụng toàn bộ hoặc từng phần thông tin hay ý kiến nào của bản báo cáo này.

Toàn bộ các quan điểm thể hiện trong báo cáo này đều là quan điểm cá nhân của người phân tích. Không có bất kỳ một phần thu nhập nào của người phân tích liên quan trực tiếp hoặc gián tiếp đến các khuyến cáo hay quan điểm cụ thể trong bản báo cáo này.

Thông tin sử dụng trong báo cáo này được VietinBankSc thu thập từ những nguồn mà chúng tôi cho là đáng tin cậy. Tuy nhiên, chúng tôi không đảm bảo rằng những thông tin này là hoàn chỉnh hoặc chính xác. Các quan điểm và ước tính trong đánh giá của chúng tôi có giá trị đến ngày ra báo cáo và có thể thay đổi mà không cần báo cáo trước.

Bản báo cáo này được giữ bản quyền và là tài sản của VietinBankSc. Mọi sự sao chép, chuyển giao hoặc sửa đổi trong bất kỳ trường hợp nào mà không có sự đồng ý của VietinBankSc đều trái luật.

Bản quyền thuộc VietinBankSc, 2013. Vui lòng trích nguồn khi sử dụng các thông tin trong bản báo cáo này.