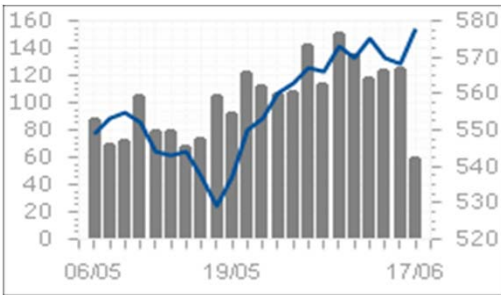


## HOSE 17/06/2015

VNINDEX	578.87	-1.48	-0.26%
KLGD	131,418,857	CP	
GTGD	1,998.80	Tỷ	
GTR NDTNN	88.99	Tỷ	
CP Tăng giá	69	CP	
CP Giảm giá	135	CP	
CP Đứng giá	100	CP	

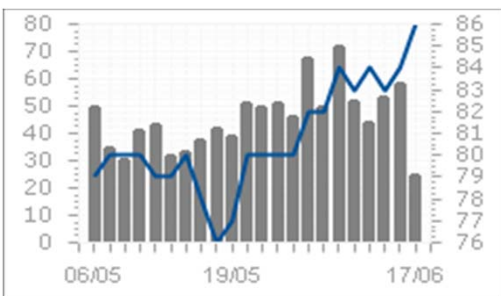


## Tâm điểm

- ▶ Chỉ số Vn-Index mất mốc 580, giao dịch diễn biến giằng co
- ▶ Khối ngoại tiếp tục mua ròng hơn 100 tỷ đồng trên cả 2 sàn
- ▶ Phân tích kỹ thuật
- ▶ Nhận định thị trường
- ▶ Giao dịch của khối ngoại trên HOSE
- ▶ Diễn biến vĩ mô trong nước và tình hình doanh nghiệp
- ▶ Diễn biến vĩ mô thế giới

## HNX 17/6/2015

HNXINDEX	86.49	-0.91	-1.04%
KLGD	64,442,285	CP	
GTGD	798.68	Tỷ	
GTR NDTNN	14.00	Tỷ	
CP Tăng giá	67	CP	
CP Giảm giá	126	CP	
CP Đứng giá	186	CP	



## Thị trường / Ngành

### Theo thị trường

Thị trường / Ngành	Vốn hóa (tỷ)	P/E	P/B	ROE	ROA
HOSE	1,085,875	12.6	2.5	18.5%	9.2%
HNX	144,996	10.3	1.8	11.2%	4.3%
<b>Toàn bộ thị trường</b>	<b>1,230,871</b>	<b>12.4</b>	<b>2.4</b>	<b>18.1%</b>	<b>8.8%</b>

### Theo ngành

Ngành	Vốn hóa (tỷ)	P/E	P/B	ROE	ROA
Nhựa, cao su & sợi	6,904	9.3	0.9	9.2%	5.6%
Sản phẩm hóa dầu, Nông dược &	31,480	7.1	1.3	17.6%	9.6%
Thép và sản phẩm thép	33,474	9.3	1.5	19.2%	9.6%
Khai khoáng	12,064	92.3	6.5	-5.7%	-4.4%
Vật liệu xây dựng & Nội thất	26,703	8.6	1.5	18.8%	9.1%
Xây dựng	38,368	12.1	1.6	4.6%	2.9%
Máy công nghiệp	8,375	7.2	1.2	16.5%	10.7%
Kho bãi, hậu cần và bảo dưỡng	11,652	7.8	1.5	19.2%	14.0%
Lốp xe	7,905	10.7	2.4	23.1%	10.4%
Nuôi trồng nông & hải sản	22,840	14.3	2.6	22.7%	7.9%
Thực phẩm	188,657	20.3	4.2	22.1%	15.6%
Dược phẩm	14,028	10.6	2.2	20.8%	13.9%
Phần mềm	18,003	10.5	2.1	21.2%	8.1%
Sản xuất & phân phối điện	27,292	7.3	1.4	22.2%	10.1%
Phân phối xăng dầu & khí đốt	126,300	8.9	3.0	36.3%	25.0%
Bảo hiểm nhân thọ	24,837	20.0	2.0	10.3%	2.4%
Môi giới chứng khoán	26,532	13.9	1.4	10.0%	6.0%
Ngân hàng	339,504	15.3	1.8	11.0%	0.8%
Bất động sản	161,918	16.5	2.3	12.6%	3.7%
Thiết bị và Dịch vụ Dầu khí	31,054	7.0	1.3	20.3%	8.5%

## VN30 & HNX30 INDEX

VN30	598.25	-2.67	-0.44%
HNX30	166.01	-2.45	-1.45%

## Thống kê thị trường

- ▶ HOSE: Thống kê và nhận định thị trường
- ▶ HNX: Thống kê và nhận định thị trường
- ▶ Tổng hợp chỉ số ngành toàn thị trường

**Nhận định VietinbankSc**

**Nhận định:**

1. Vn-Index có phiên giảm nhẹ với khối lượng sụt giảm so với phiên trước, cho thấy nhà đầu tư đang khá lưỡng lự, áp lực bán ra giảm đáng kể. Hoạt động bắt đáy gia tăng khiến đà giảm thu hẹp dần. Các cổ phiếu lớn có sự phân hóa trở lại. Dòng bắt động sản phục hồi với kỳ vọng vào các chính sách hỗ trợ trong thời gian tới. Mặc dù CTG hồi phục trở lại nhưng sự sụt giảm của VCB khiến chỉ số ngành chung vẫn giảm nhẹ...

- So với HOSE thì áp lực bán trên HNX lớn hơn do các cổ phiếu lớn đều bị sụt giảm mạnh do áp lực chốt lời

- Nhà đầu tư nên quan sát diễn biến thị trường, hạn chế giao dịch

▶ **Tin tức**

**Diễn biến vĩ mô trong nước**

**5 tháng Việt Nam nhập siêu 3,05 tỷ USD**

Tổng cục Hải quan ngày 15/6 công bố số liệu thống kê xuất nhập khẩu sơ bộ, trong đó cho thấy kim ngạch xuất khẩu của Việt Nam trong 5 tháng đầu năm đạt 63,45 tỷ USD, tăng 7,7% so với cùng kỳ năm trước; trong đó xuất khẩu của các doanh nghiệp có vốn đầu tư trực tiếp nước ngoài (FDI) đạt 42,96 tỷ USD, tăng 18,5%. Nhập khẩu của Việt Nam trong 5 tháng đạt 66,5 tỷ USD, tăng 16,4% so với cùng kỳ năm 2014; trong đó nhập khẩu của khối FDI đạt 39,96 tỷ USD, tăng 24%. Như vậy, cả nước đã nhập siêu 3,05 tỷ USD trong 5 tháng đầu năm nay, trong đó khối doanh nghiệp trong nước nhập siêu hơn 6 tỷ USD, còn các doanh nghiệp FDI lại xuất siêu hơn 3 tỷ USD.

**ANZ hạ dự báo lạm phát của Việt Nam xuống 1,7%**

Trong báo cáo về triển vọng kinh tế khu vực sông Mêkong công bố ngày 15/6, Ngân hàng ANZ nhận định, nền kinh tế Việt Nam tiếp tục trên đà phục hồi khi chỉ số niềm tin người tiêu dùng được cải thiện mạnh mẽ và sẽ góp phần hỗ trợ tăng trưởng kinh tế trong năm 2015-2016. Theo đó, ANZ vẫn giữ nguyên các dự báo về tăng trưởng GDP, tỷ giá, lãi suất liên ngân hàng nhưng giảm dự báo về lạm phát của Việt Nam. Cụ thể, ANZ giữ nguyên mức dự báo tăng trưởng kinh tế Việt Nam năm 2015 là 6,5%. Nhu cầu trong nước tăng mạnh khi chỉ số niềm tin tiêu dùng ANZ-RoyMorgan tăng lên 140,2 điểm trong tháng 5/2015 so với mức trung bình 133,3 điểm của năm 2014 là những cơ sở cho phục hồi tăng trưởng. Lạm phát dự báo của Việt Nam hạ từ mức 2% xuống 1,7% vì cho rằng lạm phát đang có xu hướng giảm và thấp hơn dự báo.

**Diễn biến vĩ mô thế giới**

**TPP có thể đình trệ 2 năm nếu TPA không được thông qua**

Hạ viện Mỹ vừa thông qua Quyền Xúc tiến Thương mại (TPA) với tỷ lệ sát nút 219 phiếu thuận-211 phiếu chống. Tuy nhiên, do Chương trình Hỗ trợ Lao động (TAA) bị bác bỏ nên vẫn còn cần một cuộc bỏ phiếu cuối cùng diễn ra vào ngày 16/6. Bộ trưởng Thương mại New Zealand Tim Groser cho biết Hiệp định Đối tác Chiến lược xuyên Thái Bình Dương (TPP) có thể bị đình trệ trong 2 năm trừ khi TPA được thông qua cho Tổng thống Mỹ Barack Obama trong 2 tuần tới.

**Hoạt động doanh nghiệp**

**Cao su Phước Hòa- Giá bán bình quân 32,8 triệu đồng/tấn, 5 tháng ước lãi 50,8 tỷ đồng**

Công ty cổ phần Cao su Phước Hòa (PHR) công bố thông tin tình hình sản xuất, kinh doanh 5 tháng đầu năm 2015. Theo đó, trong tháng 5 công ty khai thác được 1.134 tấn mù khô, tương đương 6,2% kế hoạch năm, thu mua 305 tấn - nâng con số khai thác 5 tháng đầu năm lên con số 4.547 tấn. Kết quả kinh doanh tháng 5, Cao su Phước Hòa ước đạt 20 tỷ đồng LNTT, lũy kế 5 tháng đạt 50,8 tỷ đồng - tương đương 35,18% kế hoạch cả năm. Được biết, giá bán bình quân tháng 5 đạt 33,3 triệu đồng/tấn, lũy kế 5 tháng đạt 32,8 triệu đồng/tấn.

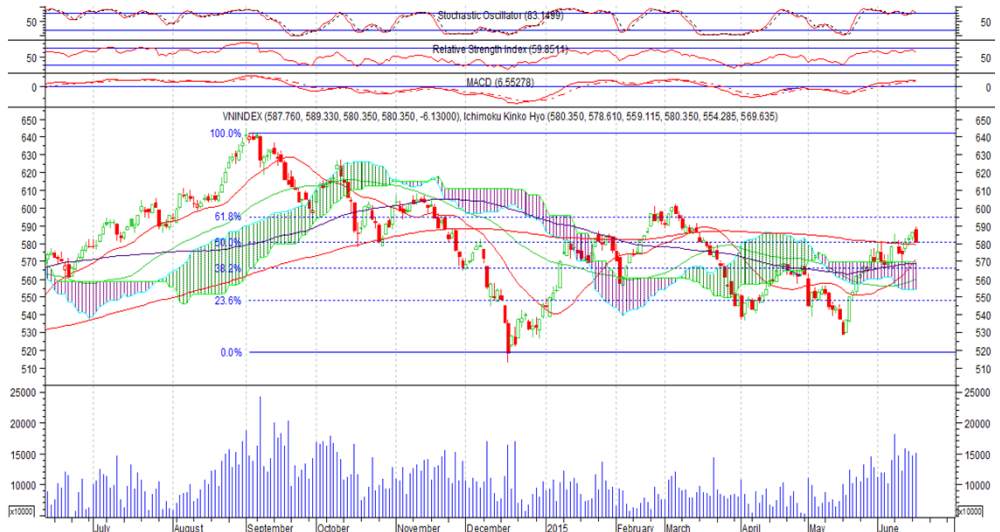
**Bất động sản Phát Đạt (PDR) sẽ rót thêm gần 1.700 tỷ đồng vào một công ty thép**  
CTCP Phát triển Bất động sản Phát Đạt (mã CK: PDR) công bố nghị quyết HĐQT ngày 15/6 vừa qua.

Theo đó, HĐQT công ty đã thông qua chủ trương nhận chuyển nhượng 99,5% vốn điều lệ của Công ty TNHH Luyện cán thép Hiệp Phát có trụ sở tại: 238 Phạm Văn Đồng, tổ dân phố Thuận Phát, phường Cam Thuận, thành phố Cam Ranh, tỉnh Khánh Hòa từ các thành viên góp vốn tại Công ty này với giá chuyển nhượng thỏa thuận. Đáng chú ý, cũng tại nghị quyết này công ty cho biết sau khi nhận chuyển nhượng từ các thành viên góp vốn tại Luyện cán thép Hiệp Phát, PDR sẽ góp thêm bằng tiền mặt để tăng vốn điều lệ của Luyện cán thép Hiệp Phát từ 5 tỷ đồng lên 1.700 tỷ đồng. Trong đó PDR sẽ góp vốn thêm với tỷ lệ tương ứng 99,5% vốn điều lệ mới của Luyện cán thép Hiệp Phát.

**HOSE** 16/06/2015 VNINDEX 580.35 -6.13 -1.05% 162,621,442 CP 2,569.72 bil VND

### Hàng loạt cổ phiếu vốn hóa lớn sụt giảm kéo chỉ số về lại mốc 580

-VN-INDEX đạt 580.35 điểm, giảm 6.13 điểm, tương ứng giảm 1.05%. Mẫu hình nền Bearish Engulfing hình thành cảnh báo khả năng đảo chiều xu hướng ngắn hạn.  
 - Chỉ số Stochastic Oscillator giảm từ 89 về 83  
 - MACD đi ngang, chỉ số quay trở lại test đường MA200, khối lượng có sự gia tăng nhẹ trong phiên hôm nay.



### HOSE Top 5 theo KLGD

FLC	-0.4 (-4.2%)	32,595,900
CII	-0.5 (-2.2%)	8,700,070
MBB	0.3 (2.0%)	8,532,080
HAI	-0.4 (-4.0%)	4,487,100
SSI	-0.6 (-2.5%)	4,483,980

### HOSE Top 5 theo % tăng

TNT	0.5 (6.9%)	76,850
STG	1.9 (6.8%)	3,610
UDC	0.3 (6.5%)	611,350
EMC	0.5 (6.5%)	5,750
VNL	1.7 (6.5%)	3,740

### HOSE Top 5 theo % giảm

SZL	-1.5 (-7.6%)	55,460
PTC	-0.8 (-6.5%)	10
JVC	-1.1 (-6.4%)	3,564,120
SC5	-1.5 (-6.3%)	14,930
CIG	-0.1 (-5.3%)	11,480

### HOSE Top 5 Mua ròng NDTNN

STB	9.7 tỷ	523,670
CTG	8.3 tỷ	394,910
ITA	7.5 tỷ	1,109,450
VIC	5.9 tỷ	116,240
DXG	5.8 tỷ	320,670

### HOSE Top 5 Bán ròng NDTNN

NT2	-10.1 tỷ	- 407,180
JVC	-9.7 tỷ	- 591,070
HPG	-6.5 tỷ	- 220,830
MSN	-2.5 tỷ	- 31,330
MBB	-1.9 tỷ	- 127,440

GD NDTNN	KL Ròng	GT Ròng (tỷ)
HOSE	2,756,100	39.11

### Nhận định / Bình luận thị trường

- ▶ Sự hỗ trợ tích cực từ nhóm cổ phiếu ngành ngân hàng trong phiên sáng đã giúp chỉ số Vn-Index tiến sát gần mốc 590 và dừng lại trước áp lực chốt lời.
- ▶ Lực đẩy thị trường yếu dần do các cổ phiếu vốn hóa lớn cũng như đầu cơ suy giảm, không còn cổ phiếu dẫn dắt, Vn-Index đã sụt giảm mạnh trong phiên chiều.
- ▶ Thanh khoản tiếp tục sôi động do chỉ số biến động mạnh. FLC dẫn đầu về thanh khoản với 32.5 triệu đơn vị, bỏ xa CII đứng thứ 2 chỉ 8.7 triệu...
- ▶ Giảm 6 phiên liên tiếp JVC lại tiếp tục nằm sàn với dư bán lên đến hàng triệu đơn vị, nguyên nhân có khả năng bị cắt giảm margin ở một số CTCK
- ▶ Khối ngoại quay trở lại mua ròng nhẹ hơn 39 tỷ đồng. Các mã được mua nhiều STB, CTG, ITA, VIC, DXG... Bán ròng NT2, JVC, HPG, MSN, MBB...

### HOSE - Top 10 theo vốn hóa

Mã CK	SLCPLH (triệu)	Giá (000')	Vốn hóa (tỷ)	P/E (lần)	P/B (lần)	ROE	ROA
GAS	1,894.4	63.5	120,294.28	9.1	3.2	37.3%	25.9%
VCB	2,665.0	44.5	118,593.40	26.6	2.7	10.3%	0.9%
VNM	1,000.1	105.0	105,012.45	17.0	5.0	32.2%	24.9%
CTG	3,723.4	20.6	76,702.13	13.3	1.4	10.6%	0.9%
VIC	1,458.8	50.5	73,668.83	28.0	3.5	13.1%	2.9%
BID	2,811.2	21.5	60,440.86	11.7	1.8	15.8%	0.9%
MSN	735.8	78.5	57,760.94	48.8	3.9	8.1%	2.5%
BVH	680.5	36.5	24,837.21	20.3	2.0	10.3%	2.4%
HPG	732.9	28.9	21,181.77	7.1	1.7	25.2%	13.7%
STB	1,142.5	18.5	21,136.46	9.5	1.1	12.5%	1.2%

### HOSE - Cổ phiếu khuyến nghị theo dõi / mua / bán / nắm giữ

Mã CK	SLCPLH (triệu)	Giá (000')	Vốn hóa (tỷ)	P/E (lần)	P/B (lần)	Giá mục tiêu	Khuyến nghị
PVD	302.7	53.0	16,040.84	7.3	1.4	NA	TH.DOI
CTG	3,723.4	20.6	76,702.13	13.3	1.4	19.6	GIU
SSI	427.3	23.5	10,042.17	15.0	1.8	NA	TH.DOI
FPT	397.4	44.5	17,686.49	10.5	2.1	NA	TH.DOI
BID	2,811.2	21.5	60,440.86	11.7	1.8	NA	TH.DOI
GAS	1,894.4	63.5	120,294.28	9.1	3.2	NA	TH.DOI

STT	Ma CK	Room NN	% NN	Giao dịch khớp lệnh				Giao dịch thỏa thuận			
				KL Mua	GT Mua	KL Bán	GT Bán	KL Mua	GT Mua	KL Bán	GT Bán
<b>HOSE Top 25</b>		<b>Mua ròng NDTNN</b>									
1	VIC	194,561,667	0.16%	388,100	19.55	100,320	5.04	-	-	-	-
2	HHS	30,950,418	0.21%	499,130	12.91	6,000	0.16	-	-	-	-
3	HQC	92,612,828	0.03%	1,629,520	9.73	-	-	-	-	-	-
4	SSI	31,947,107	0.42%	377,400	8.81	18,130	0.42	-	-	-	-
5	HBC	2,774,712	0.44%	311,800	7.78	660	0.02	-	-	-	-
6	CTG	14,063,687	0.30%	299,000	6.16	-	-	-	-	-	-
7	STB	297,226,738	0.06%	269,840	4.97	1,850	0.03	-	-	-	-
8	VCB	237,001,014	0.21%	104,360	4.65	-	-	-	-	-	-
9	BID	799,048,636	1.58%	200,000	4.26	-	-	-	-	-	-
10	VHC	19,721,408	27.66%	107,760	3.96	-	-	64,380	2.38	64,380	2.38
11	BVH	166,834,860	24.48%	201,760	7.41	103,200	3.80	-	-	-	-
12	HAG	140,228,175	24.83%	171,690	3.06	4,610	0.08	-	-	-	-
13	SVC	6,874,540	21.50%	170,000	3.43	32,100	0.65	-	-	-	-
14	HSG	5,610,253	43.43%	62,670	2.66	-	-	-	-	-	-
15	DPM	93,910,905	24.29%	91,040	2.68	4,990	0.15	-	-	-	-
16	HPG	68,811,591	39.61%	926,750	26.45	842,920	24.06	-	-	-	-
17	ITA	291,406,372	14.24%	361,030	2.42	5,450	0.04	-	-	-	-
18	PVD	34,245,297	37.70%	113,110	5.98	72,900	3.83	25,740	1.36	25,740	1.36
19	EIB	49,893,804	25.96%	150,000	2.03	8,000	0.11	-	-	-	-
20	DQC	8,027,072	21.15%	35,630	1.88	-	-	-	-	-	-
21	FLC	208,842,690	9.59%	167,570	1.51	-	-	-	-	-	-
22	GAS	885,316,010	2.28%	20,500	1.30	-	-	-	-	-	-
23	HDG	17,267,351	22.50%	35,000	1.01	-	-	130,195	3.78	130,195	3.78
24	PVT	88,772,360	14.30%	84,480	1.03	4,380	0.05	-	-	-	-
25	BIC	28,551,409	11.55%	60,280	0.96	-	-	-	-	-	-

<b>HOSE Top 25</b>		<b>Bán ròng NDTNN</b>									
1	NT2	108,743,130	6.52%	4,190	0.10	350,000	8.41	-	-	-	-
2	KSB	4,535,847	23.80%	530	0.02	83,150	2.95	-	-	-	-
3	MSN	96,718,964	34.99%	-	-	33,540	2.62	400,000	31.60	400,000	31.60
4	VSH	44,671,360	27.34%	25,000	0.34	176,600	2.41	-	-	-	-
5	NBB	6,889,338	37.19%	-	-	69,900	1.76	-	-	-	-
6	DRC	9,043,085	38.11%	500	0.02	33,600	1.68	-	-	-	-
7	CSM	20,079,193	19.16%	150	0.01	38,280	1.50	-	-	-	-
8	VIP	23,210,518	12.73%	3,000	0.04	114,610	1.35	-	-	-	-
9	SBT	44,836,850	18.81%	-	-	100,000	1.25	-	-	-	-
10	VNM	8	49.00%	-	-	8,400	0.88	400,000	42.40	400,000	42.40
11	SEC	18,384,052	1.86%	-	-	60,920	0.72	-	-	-	-
12	KMR	167,569	48.62%	-	-	101,980	0.56	-	-	-	-
13	CNG	6,528,744	24.82%	-	-	14,000	0.43	-	-	-	-
14	DPR	10,525,930	24.52%	-	-	12,490	0.39	-	-	-	-
15	DAG	7,137,296	3.28%	-	-	16,220	0.37	-	-	-	-
16	CII	129,305	37.76%	-	-	10,000	0.23	-	-	-	-
17	GDT	2,570,689	24.22%	30	0.00	4,790	0.17	-	-	-	-
18	BMP	-	49.00%	-	-	2,130	0.16	-	-	-	-
19	TCM	3	49.00%	-	-	2,900	0.09	-	-	-	-
20	AGR	102,811,077	0.50%	-	-	13,000	0.08	-	-	-	-
21	SFG	21,325,809	0.02%	-	-	5,000	0.08	-	-	-	-
22	OGC	121,927,534	8.36%	20	0.00	23,000	0.06	-	-	-	-
23	NTL	26,244,540	7.74%	7,050	0.10	11,500	0.16	-	-	-	-
24	PPC	102,836,138	17.48%	195,720	4.38	198,260	4.44	-	-	-	-
25	VTB	5,306,641	4.71%	50	0.00	4,340	0.06	-	-	-	-

**HNX** 17/06/2015 HNX-Index 86.49 -0.91 -1.04% 64,442,285 CP 798.68 bil. VND

### Chỉ số HNX-Index giảm mạnh do áp lực bán từ cổ phiếu vốn hóa lớn

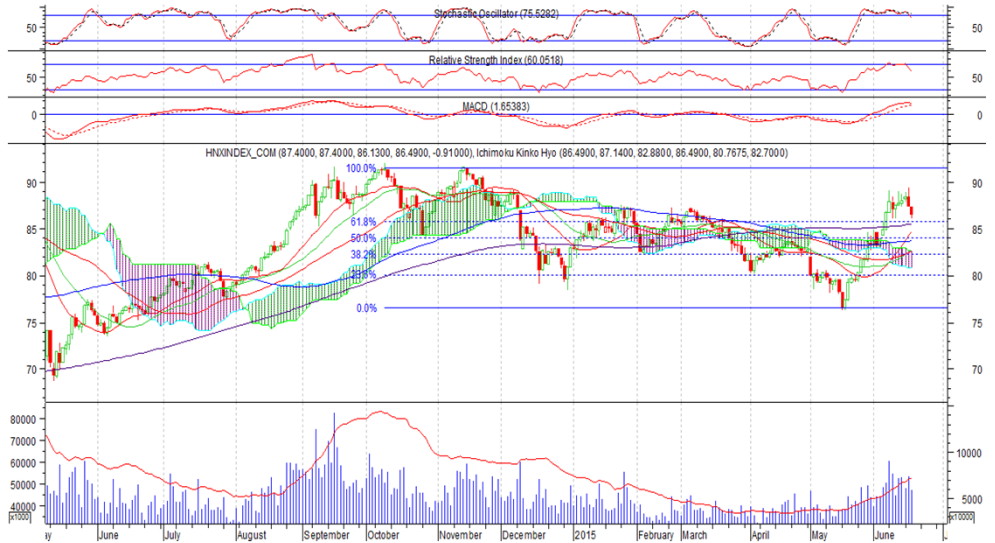
-HNX-INDEX đạt 86.49 điểm, giảm 0.91 điểm tương ứng giảm 1.04%. Cây nến đồ thân vừa phải tiếp tục đi xuống tuy nhiên khối lượng có sự sụt giảm cho thấy áp lực bán không gia tăng, đà giảm có thể sẽ chững lại.

- Chỉ số Stochastic Oscillator giảm từ 84 về 75

- Xung lượng RSI tiếp tục giảm từ 65 xuống 60

- MACD giảm nhẹ trong phiên.

- Chỉ số HNX-Index có khả năng sẽ tiếp tục điều chỉnh, nhưng áp lực điều chỉnh sẽ không lớn.



### HNX Top 5 theo KLGD

FIT	-1.3 (-8.6%)	6,723,170
KLF	-0.3 (-4.0%)	5,840,490
SCR	0.1 (1.2%)	5,382,600
VND	-0.1 (-0.7%)	2,895,210
PVX	0 (0.0%)	2,477,240

### HNX Top 5 theo % tăng

DNC	3 (20.5%)	-
VTC	0.7 (9.9%)	100
VTL	2.2 (9.8%)	500
FID	1.3 (9.8%)	1,759,700
BED	1.6 (9.7%)	2,830

### HNX Top 5 theo % giảm

TTZ	-0.7 (-9.9%)	119,900
VNT	-3.6 (-9.8%)	300
ECI	-1.8 (-9.7%)	100
SPI	-0.7 (-9.6%)	44,700
MCF	-1.8 (-9.4%)	3,900

### HNX Top 5 Mua ròng NDTNN

PVS	6,9 tỷ	249,900
BCC	3,2 tỷ	193,400
LAS	2,3 tỷ	83,200
PLC	2,2 tỷ	68,400
TNG	2,1 tỷ	85,000

### HNX Top 5 Bán ròng NDTNN

KLS	-3,9 tỷ	406,000
VND	-3,8 tỷ	292,000
SHS	-2,0 tỷ	221,600
VGP	-1,0 tỷ	52,400
CTS	-0,6 tỷ	76,600

GD NDTNN	KL Ròng	GT Ròng (tỷ)
HNX	242,841	14.00

### Nhận định / Bình luận thị trường

- ▶ Áp lực bán vẫn còn và có xu hướng mạnh lên về cuối phiên khiến đà giảm kéo dài. Cầu chờ bắt đáy giá thấp khá tốt giúp thị trường có những nhịp hồi xen kẽ.
- ▶ Nhóm cổ phiếu chủ chốt chỉ có SCR tăng nhẹ 100 đồng, PVX và VCG tham chiếu, còn lại BVS giảm 500đ, PVS giảm 400đ, KLS giảm 300đ, ACB giảm 200..
- ▶ Nhà đầu tư giao dịch khá thận trọng khiến diễn biến diễn ra chậm hơn, thanh khoản kém phần sôi động và có sự sụt giảm so với phiên trước
- ▶ Các cổ phiếu dẫn đầu về thanh khoản bao gồm FIT với hơn 6.7 triệu, thoát được giá sàn nhưng mức giảm khá lớn, tiếp đến KLF, SCR, VND, PVX...
- ▶ Khối ngoại tiếp tục mua ròng 14 tỷ, mua nhiều PVS 6.9 tỷ, BCC 3.2 tỷ, LAS, PLC, TNG mua ròng hơn 2 tỷ... Bán ròng KLS 3.9 tỷ, VND 3.8 tỷ, SHS 2 tỷ...

### HNX - Top 10 theo vốn hóa

Mã CK	SLCPLH (triệu)	Giá (000')	Vốn hóa (tỷ)	P/E (lần)	P/B (lần)	ROE	ROA
ACB	896.3	21.2	19,001.01	19.8	1.5	7.9%	0.5%
PVS	446.7	27.4	12,239.59	6.8	1.1	19.5%	6.9%
SQC	107.3	80.0	8,583.92	- 71.3	8.7	-11.7%	-8.6%
SHB	886.1	8.2	7,265.88	9.6	0.7	7.3%	0.5%
VCG	441.7	13.9	6,139.78	15.1	1.1	7.2%	1.8%
PVI	222.3	17.0	3,778.87	12.7	0.6	4.9%	1.6%
VNR	131.1	23.4	3,067.18	12.1	1.1	9.7%	4.0%
NTP	62.0	45.3	2,807.38	6.9	1.9	23.1%	13.5%
FIT	178.4	13.8	2,462.26	4.1	1.4	33.1%	24.0%
PLC	70.3	32.9	2,311.54	8.0	1.9	24.4%	8.4%

### HNX - Cổ phiếu khuyến nghị theo dõi / mua / bán / nắm giữ

Mã CK	SLCPLH (triệu)	Giá (000')	Vốn hóa (tỷ)	P/E (lần)	P/B (lần)	Giá mục tiêu	Khuyến nghị
PVB	21.6	43.4	937.44	5.6	2.2	41.0	GIU
CMI	16.0	11.1	177.60	5.4	1.0	NA	TH.DOI
PVS	446.7	27.4	12,239.59	6.8	1.1	NA	TH.DOI
CEO	68.6	13.0	892.11	5.9	1.1	NA	TH.DOI
SCR	187.7	8.2	1,539.03	90.7	0.6	NA	TH.DOI
SHB	886.1	8.2	7,265.88	9.6	0.7	NA	TH.DOI



- ▶ **Đặng Trần Hải Đăng** Phó phòng Nghiên cứu Phân tích  
dangdth@vietinbanksc.com.vn
  
- ▶ **Trịnh Thị Thu Phương** thuphuong@vietinbanksc.com.vn
  - Tổng hợp thông tin vĩ mô
  - Phân tích kỹ thuật
  - Nhận định, bình luận thị trường
  
- ▶ **Nguyễn Thu Hằng** hangntt@vietinbanksc.com.vn
  - Ngân hàng
  - Dược phẩm
  - Phân bón
  - Nước giải khát
  
- ▶ **Vũ Ánh Nguyệt** nguyetva@vietinbanksc.com.vn
  - Cao su
  - Thủy sản
  - Dệt may
  - Mía đường
  
- ▶ **Lê Duy Hưng** hungld@vietinbanksc.com.vn
  - Bất động sản
  - Thép
  - Xây dựng
  
- ▶ **Nguyễn Quang Nghĩa** nghianq@vietinbanksc.com.vn
  - Dầu khí

Bản báo cáo này được chuẩn bị cho mục đích duy nhất là cung cấp thông tin và không nhằm đưa ra bất kỳ đề nghị hay hướng dẫn mua bán chứng khoán cụ thể nào. Các quan điểm và khuyến cáo được trình bày trong bản báo cáo này không tính đến sự khác biệt về mục tiêu, nhu cầu, chiến lược và hoàn cảnh cụ thể của từng nhà đầu tư. Ngoài ra, nhà đầu tư cũng ý thức có thể có các xung đột lợi ích ảnh hưởng đến tính khách quan của bản báo cáo này. Nhà đầu tư nên xem báo cáo này như một nguồn tham khảo khi đưa ra quyết định đầu tư và phải chịu toàn bộ trách nhiệm đối với quyết định đầu tư của chính mình. VietinBankSc tuyệt đối không chịu trách nhiệm đối với toàn bộ hay bất kỳ thiệt hại nào, hay sự kiện bị coi là thiệt hại, đối với việc sử dụng toàn bộ hoặc từng phần thông tin hay ý kiến nào của bản báo cáo này.

Toàn bộ các quan điểm thể hiện trong báo cáo này đều là quan điểm cá nhân của người phân tích. Không có bất kỳ một phần thu nhập nào của người phân tích liên quan trực tiếp hoặc gián tiếp đến các khuyến cáo hay quan điểm cụ thể trong bản báo cáo này.

Thông tin sử dụng trong báo cáo này được VietinBankSc thu thập từ những nguồn mà chúng tôi cho là đáng tin cậy. Tuy nhiên, chúng tôi không đảm bảo rằng những thông tin này là hoàn chỉnh hoặc chính xác. Các quan điểm và ước tính trong đánh giá của chúng tôi có giá trị đến ngày ra báo cáo và có thể thay đổi mà không cần báo cáo trước.

Bản báo cáo này được giữ bản quyền và là tài sản của VietinBankSc. Mọi sự sao chép, chuyển giao hoặc sửa đổi trong bất kỳ trường hợp nào mà không có sự đồng ý của VietinBankSc đều trái luật.

Bản quyền thuộc VietinBankSc, 2013. Vui lòng trích nguồn khi sử dụng các thông tin trong bản báo cáo này.