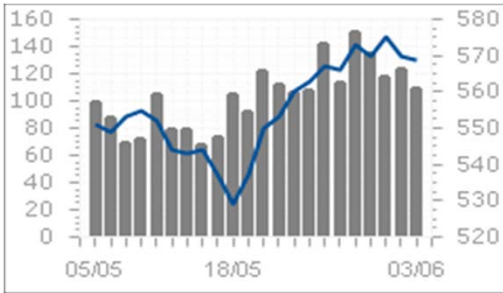


## HOSE 03/06/2015

VNINDEX	567.90	-2.41	-0.42%
KLGD	125,465,980	CP	
GTGD	2,069.43	Tỷ	
GTR NDTNN	-	95.74	Tỷ
CP Tăng giá	142	CP	
CP Giảm giá	73	CP	
CP Đứng giá	89	CP	

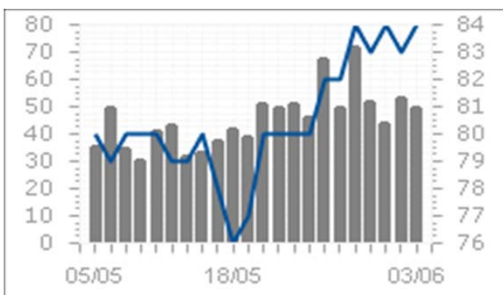


## Tâm điểm

- ▶ Dòng ngân hàng đuối sức khiến chỉ số 2 sàn tăng giảm trái chiều
- ▶ Khối ngoại mua mạnh PVS, SSI. Bán ròng trên HOSE mua ròng trên HNX
- ▶ Phân tích kỹ thuật
- ▶ Nhận định thị trường
- ▶ Giao dịch của khối ngoại trên HOSE
- ▶ Diễn biến vĩ mô trong nước và tình hình doanh nghiệp
- ▶ Diễn biến vĩ mô thế giới

## HNX 03/6/2015

HNXINDEX	83.95	0.83	0.99%
KLGD	58,484,242	CP	
GTGD	784.85	Tỷ	
GTR NDTNN	40.00	Tỷ	
CP Tăng giá	136	CP	
CP Giảm giá	62	CP	
CP Đứng giá	181	CP	



## Thị trường / Ngành

Thị trường / Ngành	Vốn hóa (tỷ)	P/E	P/B	ROE	ROA
<b>Theo thị trường</b>					
HOSE	1,061,978	12.5	2.5	18.4%	9.2%
HNX	139,811	10.0	1.7	11.4%	4.4%
<b>Toàn bộ thị trường</b>	<b>1,201,789</b>	<b>12.4</b>	<b>2.4</b>	<b>18.3%</b>	<b>8.9%</b>

### Theo ngành

Nhựa, cao su & sợi	6,840	9.3	0.8	9.1%	5.5%
Sản phẩm hóa dầu, Nông dược &	29,298	6.7	1.3	18.2%	9.9%
Thép và sản phẩm thép	30,991	8.7	1.3	18.7%	9.4%
Khai khoáng	12,026	91.9	6.5	-5.7%	-4.4%
Vật liệu xây dựng & Nội thất	26,427	8.6	1.5	18.8%	9.2%
Xây dựng	36,724	11.6	1.3	8.7%	3.1%
Máy công nghiệp	8,154	7.0	1.1	16.5%	10.7%
Kho bãi, hậu cần và bảo dưỡng	11,675	8.2	1.5	19.2%	14.1%
Lốp xe	8,402	11.4	2.6	23.1%	10.4%
Nuôi trồng nông & hải sản	23,067	14.5	2.6	22.4%	7.9%
Thực phẩm	192,648	20.7	4.3	21.9%	15.5%
Dược phẩm	14,076	10.7	2.2	20.8%	13.9%
Phần mềm	17,665	10.3	2.0	21.2%	8.1%
Sản xuất & phân phối điện	29,953	7.2	1.4	21.5%	10.2%
Phân phối xăng dầu & khí đốt	122,237	8.6	2.9	36.3%	25.0%
Bảo hiểm nhân thọ	24,089	19.4	1.9	10.3%	2.4%
Môi giới chứng khoán	24,355	12.8	1.3	10.1%	6.0%
Ngân hàng	330,966	14.9	1.8	11.0%	0.8%
Bất động sản	153,498	15.7	2.2	12.6%	3.7%
Thiết bị và Dịch vụ Dầu khí	29,182	6.5	1.2	20.3%	8.5%

## VN30 & HNX30 INDEX

VN30	585.60	-3.03	-0.51%
HNX30	159.19	1.17	0.74%

## Thống kê thị trường

- ▶ HOSE: Thống kê và nhận định thị trường
- ▶ HNX: Thống kê và nhận định thị trường
- ▶ Tổng hợp chỉ số ngành toàn thị trường

**Nhận định VietinbankSc**

**Nhận định:**

1. Dòng tiền đang có sự luân chuyển giữa các nhóm cổ phiếu. Chốt lời mạnh ở cổ phiếu ngân hàng khiến chỉ số của ngành ngân hàng giảm mạnh, dịch chuyển sang cổ phiếu dòng chứng khoán, dầu khí khiến nhóm cổ phiếu này có mức tăng ấn tượng trong phiên hôm nay. Khối lượng vẫn duy trì ở mức cao tiếp tục tạo áp lực bán ngắn hạn. Vn-Index giảm do ảnh hưởng lớn từ nhóm cổ phiếu ngành ngân hàng chiếm tỷ trọng vốn hóa lớn sau nhiều phiên tăng mạnh, ở chiều ngược lại HNX tăng hỗ trợ từ nhóm cổ phiếu dầu khí do nhóm này có ảnh hưởng lớn tới chỉ số HNX. Tuy nhiên với diễn biến về giá dầu khả năng tăng của nhóm dầu khí sẽ giảm dần trong các phiên sắp tới, HNX vẫn có khả năng điều chỉnh cao.

Vùng hỗ trợ cho đợt điều chỉnh: Vn-Index: 560-565, HNX-Index: 82

Kháng cự: Vn-Index: 575-580, HNX-Index 84

**2. Chiến lược đầu tư:**

- Giảm tỷ trọng cổ phiếu nếu có sự gia tăng mạnh về thanh khoản khi thị trường giảm hoặc tăng về mặt chỉ số nhưng giảm thanh khoản.
- Có thể mua khi chỉ số về vùng hỗ trợ hoặc vượt 580 với thanh khoản gia tăng

▶ **Tin doanh nghiệp**

**Tin doanh nghiệp**

**CTS giảm lãi suất Margin**

Từ ngày 1/6/2015, CTCK Ngân hàng Công thương (VietinBankSc) áp dụng mức lãi suất cho vay margin là 12,96%/năm (tương đương 0,036%/ngày), giảm gần 1,5%/năm so với trước (14,4%/năm). Không chỉ giảm lãi suất margin, trước đó, VietinbankSC đã nâng số mã chứng khoán trong danh mục cho vay margin lên gấp 3 lần. Ông Khổng Phan Đức, Tổng giám đốc VietinbankSC cho biết, bên cạnh những thay đổi về chính sách margin nói trên, Công ty đang nghiên cứu, phát triển phần mềm giao dịch tối ưu nhất, hỗ trợ cho nhà đầu tư trong thực hiện giao dịch chứng khoán.

**CTCP Hoàng Anh Gia Lai (HAG) tiếp tục đầu tư 3.600 tỷ đồng nuôi bò**

UBND tỉnh Bình Định cho biết đã chấp thuận cho Công ty CP Đầu tư chăn nuôi Bình Hà (có cổ phần của Tập đoàn Hoàng Anh Gia Lai) đầu tư dự án Chăn nuôi bò giống và bò thịt chất lượng cao tại tỉnh, với tổng vốn lên đến 3.600 tỷ đồng.

Dự án đã được cấp trên 5.000ha đất đồi tại 4 huyện Vân Canh, Hoài Nhơn, An Lão và Hoài Ân. Siêu dự án này có quy mô 100.000 con bò giống và bò thịt. Theo tiến độ, dự án bắt đầu triển khai và đi vào kinh doanh ngay trong năm 2015.

**PVcomBank đăng ký bán hơn 12 triệu cổ phiếu PVS**

PVcomBank đã đăng ký bán hơn 12 triệu cổ phiếu PVS để cơ cấu danh mục đầu tư. Giao dịch dự kiến được thực hiện từ 5/6 đến 3/7/2015 thông qua phương thức thỏa thuận và khớp lệnh. Trước khi giao dịch được thực hiện, PVcomBank đang nắm giữ hơn 14 triệu cổ phiếu, tương ứng tỷ lệ 3,14% vốn của PVS.

**Diễn biến vĩ mô trong nước**

**Tổng thu ngân sách 5 tháng tăng 7,9%**

Theo thông tin từ Bộ Tài chính, tổng thu ngân sách nhà nước thực hiện tháng 5 ước đạt 61,5 nghìn tỷ đồng, lũy kế 5 tháng đầu năm 2015 ước đạt 380,76 nghìn tỷ đồng, bằng 41,8% dự toán, tăng 7,9% so với cùng kỳ năm 2014.

**Chậm nhất 31/12/2015 phải điều chỉnh tỷ lệ sở hữu cổ phần vượt giới hạn**

Ngân hàng Nhà nước Việt Nam đã ban hành Thông tư 06/2015/TT-NHNN quy định thời hạn, trình tự, thủ tục chuyển tiếp đối với trường hợp sở hữu cổ phần vượt giới hạn quy định tại Điều 55 Luật Các tổ chức tín dụng. Thông tư này quy định, tổ chức tín dụng phải phối hợp với cổ đông, nhóm cổ đông có liên quan sở hữu cổ phần vượt giới hạn lập Kế hoạch khắc phục việc sở hữu cổ phần vượt giới hạn (Kế hoạch khắc phục), đảm bảo chậm nhất ngày 31/12/2015 tỷ lệ sở hữu cổ phần của cổ đông, nhóm cổ đông có liên quan tại tổ chức tín dụng tuân thủ quy định tại Luật Các tổ chức tín dụng, trừ các trường hợp sở hữu cổ phần vượt giới hạn đã được Thủ tướng Chính phủ cho phép hoặc được xử lý theo Phương án cơ cấu lại đã được Ngân hàng Nhà nước phê duyệt.

**OECD hạ dự báo tăng trưởng kinh tế toàn cầu**

Tổ chức Hợp tác và Phát triển kinh tế (OECD) vừa đưa ra báo cáo bán niên về tăng trưởng kinh tế toàn cầu. Theo đó, OECD dự báo, kinh tế toàn cầu sẽ tăng trưởng 3,1% trong năm nay thay vì 3,7% như dự báo trước đó. Năm ngoái, kinh tế toàn cầu tăng trưởng 3,3%. Mức tăng trưởng trung bình một thập kỷ tính đến hết năm 2011 là 3,9%.

**HOSE** 03/06/2015 VNINDEX 567.90 -2.41 -0.42% 125,465,980 CP 2,069.43 bil VND

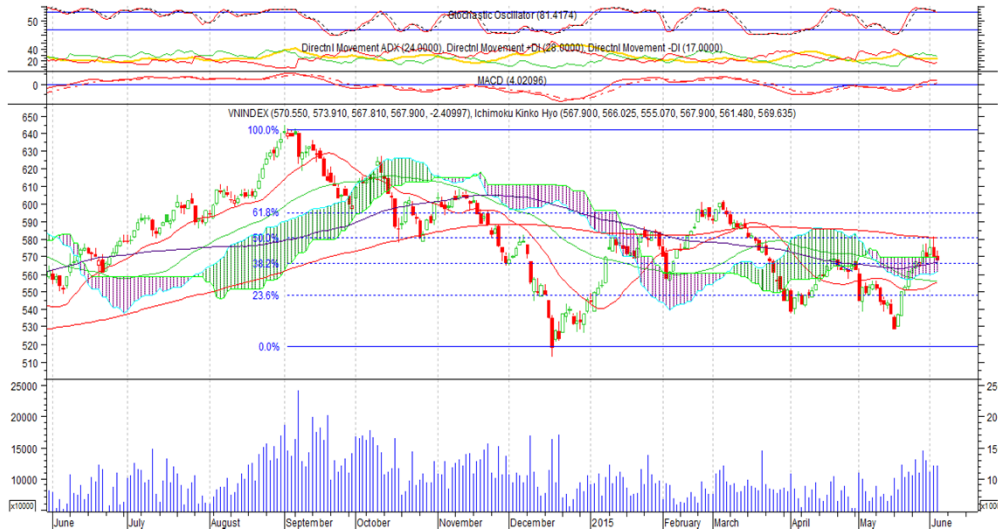
### Áp lực bán tiếp tục gia tăng khiến chỉ số giảm điểm

-VN-INDEX đạt 570.30 điểm, giảm 4.68 điểm tương ứng giảm 0.81%. Mẫu hình Shooting Star thứ 4 hình thành đi vào đám mây Kumo và tiến sát về hỗ trợ MA100 tiếp tục cảnh báo về khả năng điều chỉnh vẫn tiếp tục. Khối lượng vẫn duy trì ở mức cao cho thấy áp lực bán ra khá lớn.

- Đường MACD đi ngang trên đường zero, trong khi Stochastic Oscillator sụt giảm gần về đường biên quá mua cho tín hiệu bán ngắn hạn.

- Thị trường sẽ chịu áp lực điều chỉnh cao khi không vượt qua được kháng cự 580.

- Hỗ trợ cho đợt điều chỉnh: 560-565



### HOSE Top 5 theo KLGD

CII	1.3 (6.6%)	28,460,530
FLC	-0.1 (-1.1%)	8,790,650
SSI	0.8 (3.7%)	7,566,920
VHG	0.3 (3.2%)	3,733,080
HAG	0.1 (0.6%)	3,354,780

### HOSE Top 5 theo % tăng

AVF	0.1 (8.3%)	798,170
PTC	0.7 (7.0%)	190
SC5	1.6 (7.0%)	14,370
HTI	0.9 (6.9%)	410,230
STG	1.7 (6.8%)	20

### HOSE Top 5 theo % giảm

DRC	-8.5 (-13.6%)	29,230
VNG	-0.9 (-6.8%)	10
SII	-1.7 (-6.8%)	300
VTB	-0.9 (-6.5%)	250
SGT	-0.3 (-6.4%)	390

### HOSE Top 5 Mua ròng NDTNN

SSI	47.3 tỷ	2,097,630
HBC	6.1 tỷ	260,140
VNE	4.7 tỷ	326,300
NCT	2.9 tỷ	30,340
EIB	2.6 tỷ	195,000

### HOSE Top 5 Bán ròng NDTNN

HPG	-30.6 tỷ	- 1,181,600
HAG	-28.5 tỷ	- 1,612,920
CTG	-15.0 tỷ	- 788,380
KDC	-12.1 tỷ	- 306,890
PVD	-9.5 tỷ	- 181,100

GD NDTNN	KL Ròng	GT Ròng (tỷ)
HOSE	-4,876,750	- 95.74

### Nhận định / Bình luận thị trường

- ▶ Thị trường tiếp tục giằng co, nhưng sức mua giá cao đã đuối dần sau 3 lần nỗ lực vượt mốc 580 không thành, áp lực bán khiến chỉ số giảm điểm cuối phiên
- ▶ Nhóm cổ phiếu ngân hàng đã đuối sức quay đầu giảm mạnh hơn 1.51% nhường vị trí dẫn đầu cho dòng chứng khoán với mức tăng 2.64%
- ▶ CII gây ấn tượng ngay đầu phiên giao dịch với lệnh mua lớn chiếm gần 80% khối lượng giao dịch toàn thị trường, kết phiên đóng trần với gần 28 triệu KL
- ▶ Các cổ phiếu vốn hóa lớn tiếp tục phân hóa. GAS, VIC hỗ trợ thị trường với mức tăng là 1000đ, 200đ. VNM, BID tham chiếu. CTG, VCB, MSN, BVH đều giảm
- ▶ Khối ngoại bất ngờ bán ròng với hơn 95 tỷ đồng giá trị. Bán mạnh HPG hơn 30 tỷ, HAG hơn 28.5 tỷ, CTG 15 tỷ, KDC hơn 12 tỷ... Mua ròng mạnh SSI hơn 47 tỷ...

### HOSE - Top 10 theo vốn hóa

Mã CK	SLCPLH (triệu)	Giá (000')	Vốn hóa (tỷ)	P/E (lần)	P/B (lần)	ROE	ROA
VCB	2,665.0	44.5	118,593.40	26.9	2.8	10.3%	0.9%
GAS	1,894.4	62.5	118,399.88	8.6	3.0	37.3%	25.9%
VNM	1,000.1	106.0	106,012.57	17.0	5.0	32.2%	24.9%
VIC	1,458.8	48.3	70,459.49	26.7	3.4	13.1%	2.9%
CTG	3,723.4	18.8	70,000.01	12.2	1.3	10.6%	0.9%
MSN	735.8	80.5	59,232.56	51.6	4.1	8.1%	2.5%
BID	2,811.2	20.6	57,910.77	11.0	1.7	15.8%	0.9%
BVH	680.5	35.0	23,816.50	19.4	1.9	10.3%	2.4%
STB	1,142.5	18.1	20,679.46	9.3	1.1	12.5%	1.2%
HPG	732.9	25.6	18,763.09	6.6	1.6	25.2%	13.7%

### HOSE - Cổ phiếu khuyến nghị theo dõi / mua / bán / nắm giữ

Mã CK	SLCPLH (triệu)	Giá (000')	Vốn hóa (tỷ)	P/E (lần)	P/B (lần)	Giá mục tiêu	Khuyến nghị
PVD	302.7	52.0	15,738.18	6.9	1.3	NA	TH.DOI
CTG	3,723.4	18.8	70,000.01	12.2	1.3	19.6	GIU
SSI	427.3	22.7	9,700.31	13.6	1.6	NA	TH.DOI
FPT	397.5	44.2	17,567.54	10.2	2.1	NA	TH.DOI
BID	2,811.2	20.6	57,910.77	11.0	1.7	NA	TH.DOI
GAS	1,894.4	62.5	118,399.88	8.6	3.0	NA	TH.DOI

STT	Ma CK	Room NN	% NN	Giao dịch khớp lệnh				Giao dịch thỏa thuận			
				KL Mua	GT Mua	KL Bán	GT Bán	KL Mua	GT Mua	KL Bán	GT Bán
<b>HOSE Top 25</b>		<b>Mua ròng NDTNN</b>									
1	SSI	44,552,085	0.39%	3,417,200	76.90	#####	29.59	-	-	-	-
2	HBC	3,561,772	0.43%	260,140	6.09	-	-	-	-	-	-
3	VNE	21,450,308	0.15%	326,300	4.72	-	-	-	-	-	-
4	NCT	11,154,117	0.04%	30,340	2.91	-	-	-	-	-	-
5	EIB	52,238,254	0.26%	215,000	2.82	20,000	0.26	-	-	-	-
6	HT1	127,630,537	0.09%	331,890	7.02	229,300	4.84	-	-	-	-
7	PAC	7,673,063	0.21%	83,310	2.02	-	-	-	-	-	-
8	DQC	8,066,332	0.21%	47,780	2.52	15,000	0.78	-	-	-	-
9	VHC	19,845,748	27.52%	65,000	2.41	21,870	0.81	-	-	-	-
10	GAS	886,102,220	2.24%	25,140	1.57	3,270	0.20	-	-	-	-
11	PTB	5,299,890	4.84%	24,800	1.23	-	-	-	-	-	-
12	STB	296,690,998	6.12%	65,800	1.19	-	-	-	-	-	-
13	PGD	25,240,541	6.93%	30,480	0.92	-	-	-	-	-	-
14	ITD	3,872,591	18.68%	51,920	0.91	-	-	-	-	-	-
15	HAH	11,365,543	0.00%	24,620	0.86	-	-	-	-	-	-
16	DXG	32,798,525	18.13%	48,470	0.77	-	-	-	-	-	-
17	DHA	5,686,572	11.39%	43,110	0.75	-	-	-	-	-	-
18	ITC	15,347,452	26.79%	89,030	0.69	-	-	-	-	-	-
19	GSP	11,818,600	9.60%	51,230	0.63	-	-	-	-	-	-
20	CMG	31,300,435	2.52%	42,180	0.60	-	-	-	-	-	-
21	GIL	5,178,652	11.81%	17,120	0.54	-	-	-	-	-	-
22	TRA	849,124	45.56%	5,000	0.40	-	-	-	-	-	-
23	C32	3,479,250	17.94%	10,000	0.32	-	-	-	-	-	-
24	NKG	18,619,950	2.33%	24,690	0.32	710	0.01	-	-	-	-
25	SKG	1,211,254	42.94%	12,260	0.75	7,160	0.44	-	-	-	-

<b>HOSE Top 25</b>		<b>Bán ròng NDTNN</b>									
1	HPG	42,973,706	40.21%	5,030	0.13	#####	30.75	100,000	2.59	100,000	2.59
2	HAG	136,388,354	25.31%	14,440	0.25	#####	28.76	42,170	0.75	42,170	0.75
3	CTG	11,751,007	29.68%	308,580	5.90	#####	20.95	-	-	-	-
4	KDC	49,344,867	29.77%	165,020	6.53	471,910	18.67	-	-	-	-
5	PVD	32,260,753	38.36%	130,160	6.84	311,260	16.32	216,040	11.35	216,040	11.35
6	HHS	27,981,858	23.79%	13,680	0.40	306,960	9.11	-	-	-	-
7	KBC	90,458,294	29.98%	7,000	0.11	534,560	8.23	36,880	0.57	36,880	0.57
8	VCB	234,909,241	21.19%	120,190	5.45	277,520	12.56	725,100	32.77	725,100	32.77
9	BID	798,385,186	1.60%	2,470	0.05	285,470	5.84	-	-	-	-
10	ITA	290,404,732	14.36%	1,310	0.01	896,400	5.71	86,890	0.55	86,890	0.55
11	MSN	96,381,944	35.03%	19,420	1.58	85,930	6.93	-	-	-	-
12	DPM	92,052,795	24.78%	5,700	0.17	182,350	5.33	28,640	0.84	28,640	0.84
13	FLC	141,078,912	11.37%	13,000	0.12	559,910	5.05	55,100	0.50	55,100	0.50
14	BVH	166,764,707	24.49%	73,640	2.58	212,560	7.46	23,510	0.83	23,510	0.83
15	HVG	49,510,372	14.32%	5,200	0.10	190,040	3.77	-	-	-	-
16	PPC	102,736,428	17.51%	6,010	0.13	166,400	3.62	20,980	0.46	20,980	0.46
17	HTI	11,005,858	4.89%	-	-	249,910	3.41	-	-	-	-
18	VIC	195,540,724	15.60%	307,270	14.86	372,620	18.02	31,980	1.55	31,980	1.55
19	PVT	88,089,670	14.57%	-	-	258,510	2.97	28,120	0.32	28,120	0.32
20	LSS	26,245,095	11.51%	-	-	210,000	2.15	-	-	-	-
21	SBT	43,576,730	19.66%	-	-	154,000	1.88	-	-	-	-
22	HSG	5,722,003	43.32%	-	-	46,110	1.72	-	-	-	-
23	NHS	25,935,488	6.31%	-	-	93,000	1.16	-	-	-	-
24	TDH	40,161	48.90%	8,580	0.14	68,900	1.10	-	-	-	-
25	VSH	44,521,700	27.41%	-	-	54,650	0.76	-	-	-	-

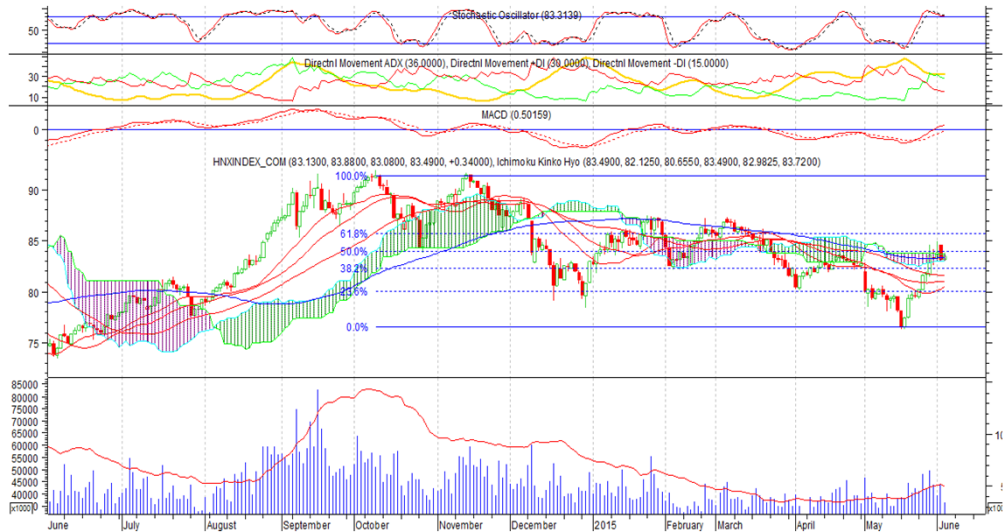
**HNX** 03/06/2015 HNX-Index 83.95 0.83 0.99% 58,484,242 CP 784.85 bil. VND

### Nỗ lực chinh phục lại ngưỡng kháng cự

-HNX-INDEX đạt 83.95 điểm, giảm 0.74 điểm tương ứng giảm 0.88 %. Nền Spin màu xanh thân nhỏ hình thành sau mẫu hình Bearish Engulfing hôm qua song khối lượng sụt giảm đáng kể cho tín hiệu cảnh báo khả năng điều chỉnh giảm sẽ tiếp tục

- Đường MACD đi ngang vẫn tiếp tục nằm phía trên đường zero cho thấy xu hướng tăng trung hạn chưa bị phá vỡ.

- Cầu ở mức giá cao khá thận trọng trước áp lực cung lớn. Thị trường khả năng sẽ tiếp tục điều chỉnh với mức hỗ trợ là 82 điểm.



### HNX Top 5 theo KLGD

FIT	0.8 (5.4%)	4,729,430
PVS	0.8 (3.1%)	4,364,620
KLF	0.1 (1.4%)	3,628,050
PVC	1.4 (6.1%)	3,276,080
SCR	0.1 (1.5%)	2,526,690

### HNX Top 5 theo % tăng

CVN	0.2 (10.0%)	15,600
LO5	0.3 (10.0%)	6,000
SRB	0.2 (10.0%)	45,800
BXH	1.2 (9.9%)	900
TAG	1.8 (9.8%)	1,000

### HNX Top 5 theo % giảm

API	-1.7 (-10.0%)	675,200
HGM	-4.5 (-10.0%)	100
HTC	-3.5 (-9.7%)	6,150
HCT	-1.1 (-9.6%)	200
NHP	-1.7 (-9.6%)	231,900

### HNX Top 5 Mua ròng NDTNN

PVS	15.7 tỷ	601,600
NDN	3.4 tỷ	262,100
VCG	2.7 tỷ	190,789
PLC	2.5 tỷ	78,700
BCC	2.5 tỷ	148,800

### HNX Top 5 Bán ròng NDTNN

SHB	-0.5 tỷ	64,300
AAA	-0.4 tỷ	34,000
HUT	-0.1 tỷ	10,000
KLS	-0.1 tỷ	7,200
VC2	-0.1 tỷ	4,000

GD NDTNN	KL Ròng	GT Ròng (tỷ)
HNX	2,022,189	40.00

### Nhận định / Bình luận thị trường

- ▶ Chỉ số mở cửa tiếp tục giằng co, áp lực bán ra không lớn khiến chỉ số duy trì được sắc xanh, đóng cửa ở mức cao nhất trong ngày.
- ▶ Động lực giúp chỉ số tăng điểm đến từ dòng đầu khí, nhiều cổ phiếu có mức tăng khá như: PVS, PVX, PVG, PVC, PVB, PVE...
- ▶ Thanh khoản có phần suy giảm khi khối lượng sụt giảm khá mạnh so với phiên hôm qua cho thấy đà tăng chưa thực sự bền vững, áp lực bán sẽ gia tăng...
- ▶ PVS, PVC giao dịch khá ấn tượng với KLGD lần lượt là 4.3 triệu, 3.2 triệu đơn vị và mức tăng 800đ, 1200đ...FIT tiếp tục dẫn đầu hơn 4.7 triệu, tăng 800đ...
- ▶ Khối ngoại mua ròng ấn tượng với hơn 40 tỷ đồng giá trị. PVS dẫn đầu về lượng mua ròng đạt 15.7 tỷ bỏ xa NDN đứng thứ 2 với 3.4 tỷ, VCG 2.7 tỷ, PLC 2.5 tỷ...

### HNX - Top 10 theo vốn hóa

Mã CK	SLCPLH (triệu)	Giá (000')	Vốn hóa (tỷ)	P/E (lần)	P/B (lần)	ROE	ROA
ACB	896.3	19.7	17,656.60	18.0	1.4	7.9%	0.5%
PVS	446.7	26.2	11,703.55	6.2	1.0	19.5%	6.9%
SQC	107.3	80.0	8,583.92	71.3	8.7	-11.7%	-8.6%
SHB	886.1	8.0	7,088.67	9.2	0.7	7.3%	0.5%
VCG	441.7	14.0	6,183.95	15.1	1.1	7.2%	1.8%
PVI	222.3	17.3	3,845.55	12.6	0.6	4.9%	1.6%
VNR	131.1	25.0	3,276.90	13.0	1.2	9.7%	4.0%
NTP	62.0	47.0	2,912.74	7.2	2.0	23.1%	13.5%
FIT	178.4	15.5	2,765.59	3.7	1.4	33.1%	24.0%
OCH	200.0	13.4	2,680.00	109.0	1.4	1.3%	0.7%

### HNX - Cổ phiếu khuyến nghị theo dõi / mua / bán / nắm giữ

Mã CK	SLCPLH (triệu)	Giá (000')	Vốn hóa (tỷ)	P/E (lần)	P/B (lần)	Giá mục tiêu	Khuyến nghị
PVB	21.6	41.6	898.56	5.2	2.0	41.0	GIU
CMI	16.0	11.5	184.00	5.6	1.0	NA	TH.DOI
PVS	446.7	26.2	11,703.55	6.2	1.0	NA	TH.DOI
CEO	68.6	12.3	844.08	5.5	1.0	NA	TH.DOI
SCR	187.7	6.9	1,295.03	76.2	0.5	NA	TH.DOI
SHB	886.1	8.0	7,088.67	9.2	0.7	NA	TH.DOI

- ▶ **Đặng Trần Hải Đăng** Phó phòng Nghiên cứu Phân tích  
dangdth@vietinbanksc.com.vn
  
- ▶ **Trịnh Thị Thu Phương** thuphuong@vietinbanksc.com.vn
  - Tổng hợp thông tin vĩ mô
  - Phân tích kỹ thuật
  - Nhận định, bình luận thị trường
  
- ▶ **Nguyễn Thu Hằng** hangntt@vietinbanksc.com.vn
  - Ngân hàng
  - Dược phẩm
  - Phân bón
  - Nước giải khát
  
- ▶ **Vũ Ánh Nguyệt** nguyetva@vietinbanksc.com.vn
  - Cao su
  - Thủy sản
  - Dệt may
  - Mía đường
  
- ▶ **Lê Duy Hưng** hungld@vietinbanksc.com.vn
  - Bất động sản
  - Thép
  - Xây dựng
  
- ▶ **Nguyễn Quang Nghĩa** nghianq@vietinbanksc.com.vn
  - Dầu khí

Bản báo cáo này được chuẩn bị cho mục đích duy nhất là cung cấp thông tin và không nhằm đưa ra bất kỳ đề nghị hay hướng dẫn mua bán chứng khoán cụ thể nào. Các quan điểm và khuyến cáo được trình bày trong bản báo cáo này không tính đến sự khác biệt về mục tiêu, nhu cầu, chiến lược và hoàn cảnh cụ thể của từng nhà đầu tư. Ngoài ra, nhà đầu tư cũng ý thức có thể có các xung đột lợi ích ảnh hưởng đến tính khách quan của bản báo cáo này. Nhà đầu tư nên xem báo cáo này như một nguồn tham khảo khi đưa ra quyết định đầu tư và phải chịu toàn bộ trách nhiệm đối với quyết định đầu tư của chính mình. VietinBankSc tuyệt đối không chịu trách nhiệm đối với toàn bộ hay bất kỳ thiệt hại nào, hay sự kiện bị coi là thiệt hại, đối với việc sử dụng toàn bộ hoặc từng phần thông tin hay ý kiến nào của bản báo cáo này.

Toàn bộ các quan điểm thể hiện trong báo cáo này đều là quan điểm cá nhân của người phân tích. Không có bất kỳ một phần thu nhập nào của người phân tích liên quan trực tiếp hoặc gián tiếp đến các khuyến cáo hay quan điểm cụ thể trong bản báo cáo này.

Thông tin sử dụng trong báo cáo này được VietinBankSc thu thập từ những nguồn mà chúng tôi cho là đáng tin cậy. Tuy nhiên, chúng tôi không đảm bảo rằng những thông tin này là hoàn chỉnh hoặc chính xác. Các quan điểm và ước tính trong đánh giá của chúng tôi có giá trị đến ngày ra báo cáo và có thể thay đổi mà không cần báo cáo trước.

Bản báo cáo này được giữ bản quyền và là tài sản của VietinBankSc. Mọi sự sao chép, chuyển giao hoặc sửa đổi trong bất kỳ trường hợp nào mà không có sự đồng ý của VietinBankSc đều trái luật.

Bản quyền thuộc VietinBankSc, 2013. Vui lòng trích nguồn khi sử dụng các thông tin trong bản báo cáo này.