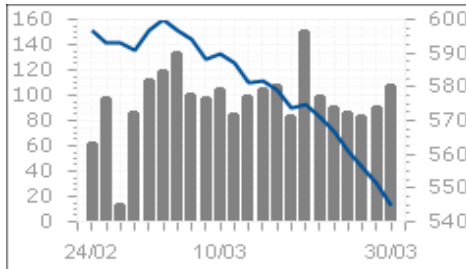


HOSE

30/03/2015

VNINDEX	545.19	-6.22	-1.13%
KLGD	108,626,597	CP	
GTGD	2,183.32	Tỷ	
GTR NDTNN	-	169.05	Tỷ
CP Tăng giá	51	CP	
CP Giảm giá	175	CP	
CP Đứng giá	78	CP	



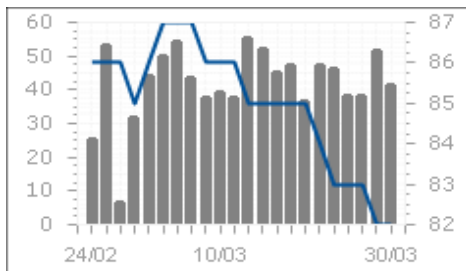
Tâm điểm

- ▶ Đào chiều bất thành các chỉ số tiếp tục giảm sâu
- ▶ Khối ngoại tiếp tục bán ròng hơn 168 tỷ đồng trên cả 2 sàn
- ▶ Phân tích kỹ thuật
- ▶ Nhận định thị trường
- ▶ Giao dịch của khối ngoại trên HOSE
- ▶ Diễn biến vĩ mô trong nước và tình hình doanh nghiệp
- ▶ Diễn biến vĩ mô thế giới

HNX

30/3/2015

HNXINDEX	81.59	-0.81	-0.98%
KLGD	41,893,512	CP	
GTGD	514.81	Tỷ	
GTR NDTNN	-	9.00	Tỷ
CP Tăng giá	59	CP	
CP Giảm giá	134	CP	
CP Đứng giá	186	CP	



Thị trường / Ngành

	Vốn hóa (tỷ)	P/E	P/B	ROE	ROA
Theo thị trường					
HOSE	1,020,038	12.4	2.5	19.7%	9.9%
HNX	138,093	10.7	1.7	11.3%	4.4%
Toàn bộ thị trường	1,158,131	12.3	2.5	19.7%	9.6%

Theo ngành

Nhựa, cao su & sợi	6,383	7.4	0.8	10.1%	6.4%
Sản phẩm hóa dầu, Nông dược &	23,224	8.6	1.5	18.0%	10.8%
Thép và sản phẩm thép	31,857	8.5	1.5	22.0%	10.0%
Khai khoáng	12,315	106.3	6.4	-5.2%	-4.4%
Vật liệu xây dựng & Nội thất	27,821	10.7	1.5	16.4%	8.3%
Xây dựng	34,641	13.1	1.1	9.5%	3.1%
Máy công nghiệp	8,294	6.8	1.2	18.1%	12.5%
Kho bãi, hậu cần và bảo dưỡng	10,124	7.6	1.4	19.3%	14.1%
Lốp xe	8,467	11.1	2.7	24.3%	10.9%
Nuôi trồng nông & hải sản	24,525	14.3	2.4	22.0%	8.1%
Thực phẩm	187,508	20.6	4.4	22.4%	15.9%
Dược phẩm	15,406	11.8	2.6	21.6%	14.0%
Phần mềm	17,212	10.4	2.1	21.3%	8.0%
Sản xuất & phân phối điện	29,774	6.5	1.4	23.5%	10.6%
Phân phối xăng dầu & khí đốt	129,669	8.8	3.4	39.6%	26.2%
Bảo hiểm nhân thọ	23,408	18.5	1.9	10.4%	2.5%
Môi giới chứng khoán	24,408	8.8	1.2	12.1%	8.6%
Ngân hàng	287,123	13.2	1.5	10.9%	0.9%
Bất động sản	158,668	15.4	2.2	16.2%	4.2%
Thiết bị và Dịch vụ Dầu khí	25,905	5.7	1.2	21.9%	9.2%

VN30 & HNX30 INDEX

VN30	576.60	-6.42	-1.10%
HNX30	153.55	-2.52	-1.62%

Thống kê thị trường

- ▶ HOSE: Thống kê và nhận định thị trường
- ▶ HNX: Thống kê và nhận định thị trường
- ▶ Tổng hợp chỉ số ngành toàn thị trường

VietinBankSc

306 Ba Trieu
Hai Ba Trung
Hanoi
Vietnam
Tel: (844) 3974 7952
Fax: (844) 3974 1760
www.vietinbanksc.com.vn

Nhận định VietinbankSc

Thị trường phiên giao dịch ngày 30/3/2015

Khối ngoại vẫn tiếp tục bán ròng và không có thông tin hỗ trợ. Các mốc hỗ trợ tiếp tục sụt giảm dễ dàng. Ngưỡng hỗ trợ tiếp theo của VN-Index 515-520, HNX-Index 77-78. Đối với Đầu tư ngắn hạn có thể bán bớt khi thị trường hồi phục. Dài hạn thì đây là cơ hội để chọn cổ phiếu tốt kỳ vọng kết quả kinh doanh tốt do khá nhiều cổ phiếu về mức đáy trong hơn 3 tháng trở lại.

► **Diễn biến vĩ mô**

Tin doanh nghiệp

VCR dự kiến doanh thu tăng 2,5 lần năm 2015

Kế hoạch năm 2015 được cổ đông VCR thông qua với doanh thu 109,6 tỷ đồng và lợi nhuận 2,63 tỷ đồng. Như vậy, kế hoạch doanh thu gấp 2,5 lần thực hiện năm 2014 nhưng kế hoạch lợi nhuận chỉ tăng nhẹ. Để tạo dòng tiền, trong nửa đầu năm 2015, Công ty xác định tập trung kinh doanh khu biệt thự A3, khu bãi tắm Tùng Thu và bán khách sạn Holiday view. Do lợi nhuận sau thuế chưa phân phối tới hết năm 2014 vẫn âm gần 64 tỷ đồng, Công ty sẽ không chia lợi nhuận. Như vậy, với mức lợi nhuận đạt được năm 2015, Công ty vẫn lỗ lũy kế hơn 61 tỷ đồng.

VCB đặt kế hoạch lợi nhuận trước thuế 5.900 tỷ đồng

Thông tin từ Ngân hàng TMCP Ngoại thương Việt Nam (Vietcombank - VCB) cho biết, năm 2015, Ngân hàng đặt kế hoạch lợi nhuận trước thuế 5.900 tỷ đồng, tăng 0,43% so với năm 2014; nợ xấu được kiểm soát dưới 2,5% tổng dư nợ. HĐQT VCB dự kiến sẽ trình ĐHCĐ thường niên tới đây phương án trả cổ tức 2014 tỷ lệ 10% bằng tiền mặt. Việc VCB sẽ nhận sáp nhập thêm một ngân hàng nhỏ đã được trình ĐHCĐ bất thường 2014 thông qua, nhưng đến nay, đề án nhận sáp nhập vẫn đang còn xem xét và chưa được trình lên Ngân hàng Nhà nước.

HQC: Lợi nhuận sau thuế quý I/2015 dự kiến gần bằng cả năm 2014

Tại Đại hội đồng cổ đông thường niên năm 2015 tổ chức ngày 28/3, Chủ tịch HĐQT kiêm Tổng Giám đốc Công ty CP Địa ốc Hoàng Quân HQC cho biết lợi nhuận sau thuế HQC quý I/2015 ước đạt 30 tỷ đồng xấp xỉ con số thực hiện được trong cả năm 2014 và gần bằng 10% kế hoạch trong năm 2015. Được biết, trong năm nay, HQC sẽ mở rộng đầu tư và hoàn tất thủ tục pháp lý đầu tư dự án nhà ở xã hội tại TPHCM và các tỉnh tiềm năng như Tiền Giang, Đồng Nai... Song song đó, việc chuyển đổi cổ phần để thâm nhập các Công ty liên kết trong Hoàng Quân Group sẽ đóng góp vào mức doanh thu lợi nhuận của HQC. Tại Đại hội, Công ty cho biết kế hoạch năm 2015 sẽ đạt 3.225 tỷ đồng doanh thu và 320 tỷ đồng lợi nhuận sau thuế, gấp 10 lần thực hiện năm 2014.

PDR: Lợi nhuận trước thuế quý I ước đạt 10% cả năm

Theo kế hoạch doanh thu lợi nhuận năm 2015 vừa được thông qua tại Đại hội, PDR dự kiến trong năm 2015, công ty sẽ đạt doanh thu 964 tỷ đồng và lợi nhuận trước thuế đạt 300 tỷ đồng. Như vậy, lợi nhuận trước thuế trong quý I ước tính sẽ đạt 30 tỷ đồng. Mức doanh thu lợi nhuận này đến chủ yếu từ việc bán 75 nền đất của khu biệt thự ven sông The EverRich 3, một phần đến từ việc bán căn hộ block C dự án The EverRich 2 và từ dịch vụ khai thác khoáng sản cho các công ty khác, HĐQT PDR cho biết thêm. Được biết, hiện PDR đang tập trung nguồn lực đẩy nhanh tiến độ thi công xây dựng và dự kiến trong quý II năm nay sẽ đưa vào kinh doanh Khu biệt thự và Khối nhà A dự án The EverRich 3.

Diễn biến kinh tế nước ngoài

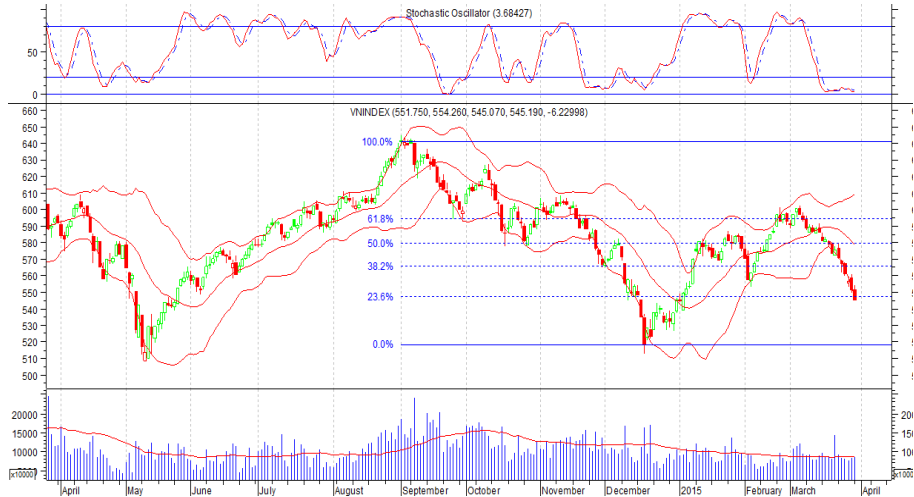
Brazil có khả năng tăng lãi suất do lạm phát vẫn ở mức cao

Ngân hàng trung ương Brazil cuối tuần qua đã phát đi tín hiệu sẽ tiếp tục tăng lãi suất do lạm phát năm 2016 của nước này được dự đoán sẽ vẫn duy trì ở mức cao, dù cho tăng trưởng kinh tế đang suy giảm. Nền kinh tế Brazil được dự đoán sẽ giảm 0,5% trong năm nay, tiến gần hơn tới mức dự đoán của thị trường là tăng trưởng âm 0,83%.

HOSE 30/03/2015 VNINDEX 545.19 -6.22 -1.13% 108,626,597 CP 2,183.32 bil VND

Đào chiều bất thành các chỉ số tiếp tục giảm sâu

-VN-INDEX đạt 545.19 điểm, giảm 6.22 điểm tương ứng giảm 1.13%. Cây nến đỏ Belt Hold hình thành tại vùng hỗ trợ của Fibonacci 23.6%. Nếu ngưỡng hỗ trợ này tiếp tục phá vỡ thì có khả năng Vn-Index sẽ tiếp tục sụt giảm về mức 515-520.
 - Vn-Index vẫn nằm sát dải dưới của dải Bollinger Band và dải này tiếp tục mở rộng xuống dưới cho thấy xu hướng giảm vẫn tiếp diễn.
 - Stochastic Oscillator tiếp tục duy trì ở mức thấp trong vùng quá bán.



HOSE Top 5 theo KLGD

FLC	-0.4 (-3.5%)	12,308,410
HAI	-0.1 (-0.8%)	6,801,960
DLG	-0.6 (-6.1%)	4,203,270
HQC	0.1 (1.5%)	3,415,340
ITA	-0.2 (-2.8%)	3,321,610

HOSE Top 5 theo % tăng

AVF	0.1 (9.1%)	553,780
TMS	3.1 (6.9%)	1,410
LGL	0.5 (6.8%)	35,390
VCF	13 (6.7%)	60
TSC	1.6 (6.7%)	1,140,120

HOSE Top 5 theo % giảm

PPI	-0.8 (-7.0%)	569,130
ACL	-0.7 (-6.9%)	11,750
PTC	-0.8 (-6.8%)	1,350
MDG	-0.3 (-6.8%)	10,050
SCD	-1.9 (-6.8%)	410

HOSE Top 5 Mua ròng NDTNN

BID	10.7 tỷ	615,100
PDR	9.7 tỷ	550,000
IMP	7.9 tỷ	171,340
VCB	7.1 tỷ	201,180
HT1	6.9 tỷ	330,320

HOSE Top 5 Bán ròng NDTNN

VIC	-150.3 tỷ	- 3,178,300
PVD	-20.9 tỷ	- 469,370
GAS	-7.1 tỷ	- 108,030
HPG	-6.5 tỷ	- 147,090
HAG	-6.5 tỷ	- 313,620

GD NDTNN	KL Ròng	GT Ròng (tỷ)
HOSE	-3,251,680	- 169.05

Nhận định / Bình luận thị trường

- ▶ Thị trường phục hồi nhẹ đầu phiên nhưng các trụ cột tiếp tục sụt giảm khiến các chỉ số đóng cửa ở mức gần như thấp nhất trong ngày
- ▶ Ngoại trừ VNM, MSN giữ được tham chiếu, các cổ phiếu vốn hóa lớn nhất đều giảm điểm, đà giảm lan rộng ở tất cả các ngành, các nhóm cổ phiếu.
- ▶ Thị trường vẫn chưa có thông tin hỗ trợ, các doanh nghiệp ồ ạt tăng vốn và khối ngoại vẫn tiếp tục bán ròng mạnh khiến chỉ số Vn-Index liên tục phá vỡ các mốc hỗ trợ
- ▶ Từ ngày 25/3-30/3, tổng khối lượng cổ phiếu GAS giao dịch mới hơn 3.4 triệu, trong khi mai là ngày cuối cùng GAS mua 10 triệu cổ phiếu.
- ▶ Khối ngoại bán ròng mạnh đạt 169 tỷ đồng giá trị, các mã được mua nhiều BID, PDR, IMP, VCB...bán ròng mạnh VIC hơn 150 tỷ, tiếp đến PVD, GAS...

HOSE - Top 10 theo vốn hóa

Mã CK	SLCPLH (triệu)	Giá (000')	Vốn hóa (tỷ)	P/E (lần)	P/B (lần)	ROE	ROA
GAS	1,895.0	64.0	121,280.00	8.8	3.5	40.7%	27.1%
VNM	1,000.1	105.0	105,012.45	17.3	5.3	32.6%	25.0%
VCB	2,665.0	35.1	93,542.21	20.5	2.1	10.6%	0.9%
VIC	1,454.6	46.6	67,782.27	20.6	3.4	18.1%	3.8%
CTG	3,723.4	17.2	64,042.56	11.5	1.2	10.5%	0.9%
MSN	735.8	77.0	56,657.23	52.4	3.8	7.3%	2.2%
BID	2,811.2	17.3	48,633.81	10.0	1.5	15.2%	0.8%
BVH	680.5	33.2	22,591.65	18.5	1.9	10.4%	2.5%
HPG	488.6	44.0	21,500.30	6.7	1.8	29.5%	13.9%
STB	1,142.5	18.7	21,364.97	9.9	1.2	12.6%	1.3%

HOSE - Cổ phiếu khuyến nghị theo dõi / mua / bán / nắm giữ

Mã CK	SLCPLH (triệu)	Giá (000')	Vốn hóa (tỷ)	P/E (lần)	P/B (lần)	Giá mục tiêu	Khuyến nghị
MBB	1,159.4	13.6	15,767.76	6.4	1.0	18.3	MUA
CTG	3,723.4	17.2	64,042.56	11.5	1.2	17.3	GIU
HAG	789.9	20.3	16,034.96	11.1	1.2	29.5	MUA
FPT	343.9	48.4	16,644.48	10.4	2.1	NA	TH.DOI
VCB	2,665.0	35.1	93,542.21	20.5	2.1	19.4	BAN
VNS	56.5	41.9	2,369.42	7.6	1.8	51.5	MUA

STT	Ma CK	Room NN	% NN	Giao dịch khớp lệnh				Giao dịch thỏa thuận			
				KL Mua	GT Mua	KL Bán	GT Bán	KL Mua	GT Mua	KL Bán	GT Bán
HOSE Top 25		Mua ròng NDTNN									
1	BID	814,006,326	0.01%	615,100	10.74	-	-	-	-	-	-
2	PDR	46,677,200	0.13%	40,000	0.70	-	-	510,000	8.98	-	-
3	IMP	1,177,882	0.45%	171,340	7.88	-	-	-	-	-	-
4	VCB	245,470,375	0.21%	301,680	10.63	100,500	3.54	90,000	3.17	90,000	3.17
5	HT1	131,108,437	0.08%	330,320	6.89	-	-	-	-	-	-
6	KBC	98,317,374	0.28%	442,270	7.11	184,480	2.97	-	-	-	-
7	HHS	49,406,938	0.04%	117,870	1.96	-	-	-	-	-	-
8	HBC	5,298,555	0.35%	91,880	1.66	-	-	-	-	-	-
9	SBT	40,699,290	21.59%	150,000	1.66	-	-	-	-	-	-
10	DIG	36,971,355	28.32%	137,400	1.58	-	-	-	-	-	-
11	CTG	29,213,812	29.22%	202,280	3.50	130,450	2.24	-	-	-	-
12	NLG	6,168,097	44.40%	67,290	1.20	-	-	-	-	-	-
13	QCG	102,815,834	11.63%	117,000	1.03	-	-	-	-	-	-
14	EIB	54,795,304	25.57%	78,010	0.98	-	-	-	-	-	-
15	VSH	48,153,430	25.65%	74,130	0.98	-	-	-	-	-	-
16	SHP	44,213,218	1.82%	43,660	0.83	-	-	-	-	-	-
17	NCT	11,438,147	3.10%	5,880	0.61	-	-	-	-	-	-
18	FPT	12,153	49.00%	12,150	0.60	-	-	45,000	2.36	45,000	2.36
19	KHA	6,143,740	5.49%	17,300	0.56	-	-	-	-	-	-
20	TDH	25,671	48.94%	25,670	0.46	1,590	0.03	127,490	2.45	127,490	2.45
21	VMD	3,733,321	4.77%	14,080	0.27	-	-	-	-	-	-
22	CSM	19,706,732	19.72%	6,100	0.25	-	-	-	-	-	-
23	TLG	7,781,449	19.96%	4,310	0.23	-	-	-	-	-	-
24	DSN	2,344,450	21.26%	3,200	0.20	-	-	-	-	-	-
25	DXG	27,689,045	21.50%	10,310	0.17	-	-	-	-	-	-

HOSE Top 25		Bán ròng NDTNN									
1	VIC	186,624,865	16.17%	549,200	25.73	527,500	24.71	3,500,000	165.20	#####	316.56
2	PVD	34,343,155	37.67%	239,330	10.67	708,700	31.61	-	-	-	-
3	GAS	884,066,430	2.35%	35,000	2.32	143,030	9.38	-	-	-	-
4	HPG	37,206,708	41.39%	168,780	7.42	315,870	13.91	113,000	4.97	113,000	4.97
5	HAG	129,706,512	26.16%	1,190	0.02	314,810	6.48	50,000	1.03	50,000	1.03
6	STB	301,773,895	5.71%	-	-	313,150	5.90	-	-	-	-
7	DPM	92,761,306	24.59%	-	-	145,100	4.24	-	-	-	-
8	BVH	168,068,702	24.30%	11,340	0.38	120,250	4.07	-	-	-	-
9	KDC	51,553,832	28.91%	6,470	0.29	81,400	3.66	-	-	-	-
10	MSN	101,654,964	34.31%	50,510	3.86	90,400	6.89	-	-	-	-
11	SSI	47,972,781	35.53%	25,700	0.51	168,440	3.44	-	-	-	-
12	ITA	298,576,581	13.39%	-	-	371,550	2.61	-	-	-	-
13	FLC	142,101,402	11.10%	8,000	0.09	229,000	2.59	-	-	-	-
14	PVT	87,930,320	14.63%	200	0.00	150,250	1.91	-	-	-	-
15	PPC	104,172,448	17.07%	118,870	2.73	176,800	4.05	-	-	-	-
16	SJS	38,626,628	10.37%	-	-	50,100	1.17	-	-	-	-
17	BMP	3,200	48.99%	320	0.03	15,000	1.18	-	-	-	-
18	TTF	43,504,852	5.52%	-	-	92,200	1.07	-	-	-	-
19	IJC	98,634,815	13.03%	-	-	90,200	1.01	-	-	-	-
20	HSG	7,789,733	41.27%	20,000	0.67	50,000	1.68	105,910	3.55	105,910	3.55
21	OGC	123,223,624	7.93%	450	0.00	187,950	0.89	-	-	-	-
22	DRC	8,941,155	38.24%	-	-	14,300	0.87	-	-	-	-
23	SFI	3,303,976	16.98%	2,620	0.08	31,610	0.93	-	-	-	-
24	PHR	24,230,600	19.20%	1,900	0.04	19,340	0.41	-	-	-	-
25	TRA	835,604	45.61%	50	0.00	4,740	0.35	-	-	-	-

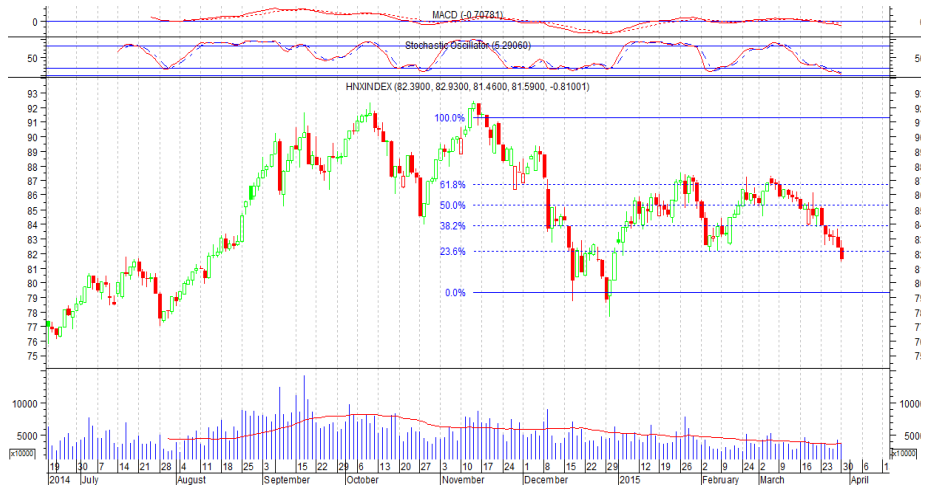
HNX 30/03/2015 HNX-Index 81.59 -0.81 -0.98% 41,893,512 CP 514.81 bil. VND

Đào chiều bất thành khiến các chỉ số tiếp tục giảm sâu

-HN-INDEX đạt 81.59 điểm, giảm 0.81 điểm tương ứng giảm 0.98%. Nền Belt hold màu đỏ thân dài tại đóng cửa dưới ngưỡng hỗ trợ của Fibonacci 23.6% cho thấy nếu ngưỡng này tiếp tục bị phá vỡ thì khả năng HNX-Index tiếp tục sụt giảm về vùng 77-78 điểm.

'- Giá hôm nay nằm dài dưới của dải Bollinger Band và dải có xu hướng mở rộng nên xu hướng giảm khả năng vẫn tiếp tục

'- MACD vẫn tiếp tục giảm và nằm phía dưới đường zero cho thấy xu hướng giảm vẫn tiếp tục.



HNX Top 5 theo KLGD

Code	Change	Volume
KLF	-0.4 (-3.8%)	6,440,360
FIT	-1 (-5.4%)	5,341,550
PVX	-0.2 (-4.3%)	1,814,780
SHB	0 (0.0%)	1,371,960
HUT	-0.9 (-5.6%)	1,357,010

HNX Top 5 theo % tăng

Code	% Change	Volume
PCG	0.6 (10.0%)	110
PSD	5 (10.0%)	2,100
LCD	1.3 (9.9%)	1,200
DGC	3.4 (9.8%)	500
VTC	0.5 (9.6%)	24,870

HNX Top 5 theo % giảm

Code	% Change	Volume
QHD	-2.2 (-10.0%)	100
VMI	-2.9 (-9.8%)	235,100
HST	-0.7 (-9.7%)	200
D11	-1.4 (-9.5%)	120
KMT	-0.6 (-9.5%)	100

HNX Top 5 Mua ròng NDTNN

Code	Volume	Value (tỷ)
TCT	1,1 tỷ	14,600
VHL	0,7 tỷ	24,700
SD9	0,2 tỷ	17,000
PGS	0,2 tỷ	7,800
NDN	0,1 tỷ	5,201

HNX Top 5 Bán ròng NDTNN

Code	Volume	Value (tỷ)
PVS	-5,7 tỷ	255,886
VCG	-2,0 tỷ	160,500
SHB	-1,4 tỷ	162,500
HUT	-1,1 tỷ	69,300
LAS	-0,8 tỷ	24,500

GD NDTNN	KL Ròng	GT Ròng (tỷ)
HNX	-626,299	- 9.00

Nhận định / Bình luận thị trường

- ▶ Thị trường hồi phục song áp lực bán khá mạnh khiến chỉ số HNX-Index tiếp tục giảm ngay phiên sáng và chốt phiên giảm mạnh.
- ▶ Tâm lý thận trọng khiến lực cầu bắt đáy khá thấp khiến thanh khoản vẫn duy trì ở mức thấp đạt hơn 41 triệu đơn vị tương đương hơn 500 tỷ đồng giá trị.
- ▶ Các cổ phiếu chủ chốt đều giảm, không một mã nào đủ sức nâng đỡ thị trường, ACB, SHB giữ tham chiếu, KLS giảm 100đồng, PVX, VCG giảm 200đồng...
- ▶ Các cổ phiếu dẫn đầu về thanh khoản là KLF, tiếp đến FIT, các mã còn lại giao dịch yếu PVX 1.8 triệu, SHB gần 1.4 triệu, HUT hơn 1.3 triệu...
- ▶ Khối ngoại bán ròng 9 tỷ đồng giá trị. Các mã được mua ròng là TCT khoảng 1.1 tỷ... Bán ròng nhiều nhất PVS 5.7 tỷ, VCG 2 tỷ, SHB 1.4 tỷ, HUT 1.1 tỷ...

HNX - Top 10 theo vốn hóa

Mã CK	SLCPLH (triệu)	Giá (000')	Vốn hóa (tỷ)	P/E (lần)	P/B (lần)	ROE	ROA
ACB	896.3	16.8	15,057.40	15.9	1.2	7.6%	0.6%
PVS	446.7	22.0	9,827.41	5.7	1.1	20.0%	7.0%
SQC	107.3	80.0	8,583.92	67.6	8.6	-11.1%	-8.8%
SHB	886.1	8.5	7,531.71	9.2	0.7	7.8%	0.5%
VCG	441.7	12.2	5,388.87	17.9	1.0	5.4%	1.3%
OCH	200.0	24.6	4,920.00	183.1	2.4	1.3%	0.7%
PVI	225.2	18.2	4,097.88	14.6	0.7	4.5%	1.8%
VNR	131.1	24.8	3,250.68	9.8	1.2	13.2%	6.3%
NTP	56.3	50.5	2,845.13	6.7	1.9	24.2%	14.8%
LAS	77.8	32.3	2,513.97	5.7	1.7	30.3%	16.2%

HNX - Cổ phiếu khuyến nghị theo dõi / mua / bán / nắm giữ

Mã CK	SLCPLH (triệu)	Giá (000')	Vốn hóa (tỷ)	P/E (lần)	P/B (lần)	Giá mục tiêu	Khuyến nghị
VCG	441.7	12.2	5,388.87	17.9	1.0	NA	TH.DOI
CMI	10.0	15.3	153.00	5.7	1.3	NA	TH.DOI
PVS	446.7	22.0	9,827.41	5.7	1.1	NA	TH.DOI
NTP	56.3	50.5	2,845.13	6.7	1.9	NA	TH.DOI
SCR	187.7	7.1	1,332.57	44.0	0.6	NA	TH.DOI
SHB	886.1	8.5	7,531.71	9.2	0.7	NA	TH.DOI

- ▶ **Nguyễn Hữu Quang** **Giám đốc Nghiên cứu & Tư vấn Đầu tư**
quangnh@vietinbanksc.com.vn
- ▶ **Đặng Trần Hải Đăng** **Phó trưởng bộ phận Nghiên cứu & Tư vấn Đầu tư**
dangdth@vietinbanksc.com.vn
- Tư vấn đầu tư
- ▶ **Trịnh Thị Thu Phương** thuphuong@vietinbanksc.com.vn
- Tổng hợp thông tin vĩ mô
- Phân tích kỹ thuật
- Nhận định, bình luận thị trường
- ▶ **Nguyễn Thu Hằng** hangntt@vietinbanksc.com.vn
- Ngân hàng
- Dược phẩm
- Phân bón
- Nước giải khát
- ▶ **Vũ Ánh Nguyệt** nguyetva@vietinbanksc.com.vn
- Cao su
- Thủy sản
- Dệt may
- Mía đường

Bản báo cáo này được chuẩn bị cho mục đích duy nhất là cung cấp thông tin và không nhằm đưa ra bất kỳ đề nghị hay hướng dẫn mua bán chứng khoán cụ thể nào. Các quan điểm và khuyến cáo được trình bày trong bản báo cáo này không tính đến sự khác biệt về mục tiêu, nhu cầu, chiến lược và hoàn cảnh cụ thể của từng nhà đầu tư. Ngoài ra, nhà đầu tư cũng ý thức có thể có các xung đột lợi ích ảnh hưởng đến tính khách quan của bản báo cáo này. Nhà đầu tư nên xem báo cáo này như một nguồn tham khảo khi đưa ra quyết định đầu tư và phải chịu toàn bộ trách nhiệm đối với quyết định đầu tư của chính mình. VietinBankSc tuyệt đối không chịu trách nhiệm đối với toàn bộ hay bất kỳ thiệt hại nào, hay sự kiện bị coi là thiệt hại, đối với việc sử dụng toàn bộ hoặc từng phần thông tin hay ý kiến nào của bản báo cáo này.

Toàn bộ các quan điểm thể hiện trong báo cáo này đều là quan điểm cá nhân của người phân tích. Không có bất kỳ một phần thu nhập nào của người phân tích liên quan trực tiếp hoặc gián tiếp đến các khuyến cáo hay quan điểm cụ thể trong bản báo cáo này.

Thông tin sử dụng trong báo cáo này được VietinBankSc thu thập từ những nguồn mà chúng tôi cho là đáng tin cậy. Tuy nhiên, chúng tôi không đảm bảo rằng những thông tin này là hoàn chỉnh hoặc chính xác. Các quan điểm và ước tính trong đánh giá của chúng tôi có giá trị đến ngày ra báo cáo và có thể thay đổi mà không cần báo cáo trước.

Bản báo cáo này được giữ bản quyền và là tài sản của VietinBankSc. Mọi sự sao chép, chuyển giao hoặc sửa đổi trong bất kỳ trường hợp nào mà không có sự đồng ý của VietinBankSc đều trái luật.

Bản quyền thuộc VietinBankSc, 2013. Vui lòng trích nguồn khi sử dụng các thông tin trong bản báo cáo này.