

HOSE 16/03/2015

VNINDEX 580.79 **-5.31** **-0.91%**

KLGD 100,538,780 CP

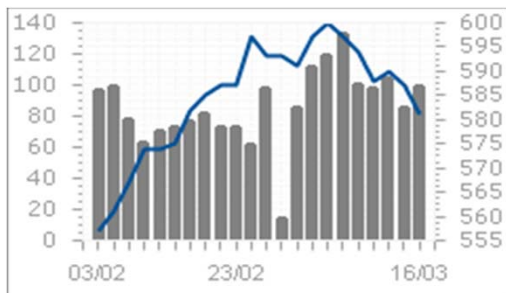
GTGD 1,816.52 Tỷ

GTR NDTNN - 5.18 Tỷ

CP Tăng giá 82 CP

CP Giảm giá 141 CP

CP Đứng giá 81 CP



Tâm điểm

- ▶ **Cổ phiếu ngân hàng giảm mạnh khiến chỉ số 2 sàn chìm trong sắc đỏ**
- ▶ **Giao dịch trên 2 sàn tích cực hơn do các quỹ ETF tái cơ cấu danh mục**
- ▶ **Phân tích kỹ thuật**
- ▶ **Nhận định thị trường**
- ▶ **Giao dịch của khối ngoại trên HOSE**
- ▶ **Diễn biến vĩ mô trong nước và tình hình doanh nghiệp**
- ▶ **Diễn biến vĩ mô thế giới**

HNX 16/3/2015

HNXINDEX 85.08 **-0.64** **-0.75%**

KLGD 55,466,425 CP

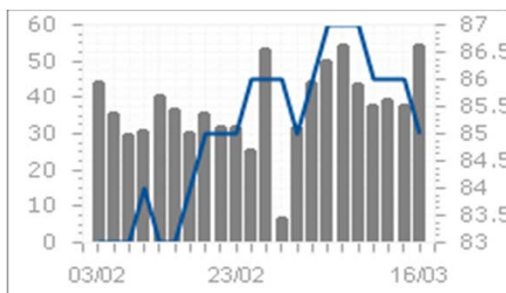
GTGD 682.29 Tỷ

GTR NDTNN 1.00 Tỷ

CP Tăng giá 73 CP

CP Giảm giá 121 CP

CP Đứng giá 185 CP



Thị trường / Ngành

Theo thị trường

Thị trường / Ngành	Vốn hóa (tỷ)	P/E	P/B	ROE	ROA
HOSE	1,084,045	13.2	2.7	19.9%	10.1%
HNX	143,490	11.1	1.7	11.4%	4.5%
Toàn bộ thị trường	1,227,535	13.2	2.6	19.8%	9.7%

Theo ngành

Ngành	Vốn hóa (tỷ)	P/E	P/B	ROE	ROA
Nhựa, cao su & sợi	6,516	8.1	0.8	10.1%	6.4%
Sản phẩm hóa dầu, Nông dược &	22,198	8.5	1.5	17.1%	10.4%
Thép và sản phẩm thép	33,514	9.0	1.6	22.3%	10.2%
Khai khoáng	12,408	106.9	6.3	-5.1%	-4.4%
Vật liệu xây dựng & Nội thất	28,585	10.9	1.6	16.3%	8.2%
Xây dựng	35,573	13.1	1.1	9.5%	3.1%
Máy công nghiệp	8,612	7.0	1.2	18.2%	12.5%
Kho bãi, hậu cần và bảo dưỡng	10,561	7.9	1.5	19.4%	14.1%
Lốp xe	8,472	11.1	2.7	24.3%	10.9%
Nuôi trồng nông & hải sản	23,590	14.6	2.0	18.5%	7.8%
Thực phẩm	198,452	21.8	4.6	22.0%	15.5%
Dược phẩm	15,877	12.2	2.6	21.4%	13.9%
Phần mềm	17,220	10.4	2.1	21.3%	8.0%
Sản xuất & phân phối điện	30,881	7.9	1.5	20.1%	9.6%
Phân phối xăng dầu & khí đốt	150,712	10.2	3.9	39.8%	26.3%
Bảo hiểm nhân thọ	25,518	20.1	2.1	10.4%	2.5%
Môi giới chứng khoán	26,311	9.4	1.3	12.0%	8.6%
Ngân hàng	301,433	13.8	1.6	10.9%	0.9%
Bất động sản	165,756	16.1	2.3	16.1%	4.2%
Thiết bị và Dịch vụ Dầu khí	30,660	6.8	1.4	21.7%	9.2%

VN30 & HNX30 INDEX

VN30 610.63 **-6.31** **-1.02%**

HNX30 163.19 **-1.45** **-0.88%**

Thống kê thị trường

- ▶ HOSE: Thống kê và nhận định thị trường
- ▶ HNX: Thống kê và nhận định thị trường
- ▶ Tổng hợp chỉ số ngành toàn thị trường

Nhận định VietinbankSc

Khuyến nghị đầu tư:

Nhà đầu tư có thể tích lũy dần cổ phiếu có kết quả kinh doanh tốt trong Quý 1 vào các phiên điều chỉnh giảm. Các thông tin hỗ trợ hiện tại cho thị trường là mùa đại hội cổ đông đang đến gần với kế hoạch tăng vốn cũng như kết quả kinh doanh của các doanh nghiệp sắp được công bố.

Tin doanh nghiệp

KDC: Thống nhất chi hơn 4,700 tỷ đồng để trả cổ tức 200%

Theo Nghị quyết ĐHCĐ bất thường 2015, cổ đông của CTCP Kinh Đô (HOSE: KDC) đã thống nhất thông qua chính sách cổ tức đặc biệt cho cổ đông hiện hữu 2015 sau khi bán cổ phần tại CTCP Kinh Đô Bình Dương là 200%, tương ứng 20,000 đồng/cp. Như vậy, với mức cổ tức này, KDC sẽ phải chi ra hơn 4,700 tỷ đồng để trả cho cổ đông hiện hữu.

LAS: Sau kiểm toán, lãi ròng đạt 439 tỷ đồng

CTCP Supe Phốt phát Và Hóa chất Lâm Thao (HNX: LAS) công bố BCTC kiểm toán năm 2014 với doanh thu thuần đạt 4,985 tỷ đồng và lãi ròng gần 439 tỷ đồng.

Theo đó, chỉ tiêu lợi nhuận trước thuế của công ty được điều chỉnh tăng gần 42 triệu đồng so với trước kiểm toán. Nguyên nhân xuất phát từ giá vốn được điều chỉnh giảm 266 triệu đồng (điều chỉnh giá trị của số lượng xỉ quặng thu hồi xuất thừa) và chi phí quản lý tăng 225 triệu đồng do hạch toán bổ sung thuê xe đã phát sinh trong năm 2014.

CCM: Lãi trước thuế sau kiểm toán tăng 16% nhờ giảm dự phòng

Công ty cổ phần Khoáng sản và Xi măng Cần Thơ (HNX: CCM) đã có văn bản giải trình biến động kết quả kinh doanh năm 2014 của công ty mẹ trước và sau kiểm toán. Cụ thể, lãi trước thuế trong năm 2014 của công ty sau kiểm toán tăng lên 7.44 tỷ đồng, tăng 16% so với kết quả BCTC trước kiểm toán. Nguyên nhân theo giải trình của CCM do công ty giảm dự phòng phải thu khó đòi.

Diễn biến vĩ mô trong nước

CPI sẽ tăng nhưng trong kiểm soát

Tổng cục Thống kê đưa ra dự kiến tháng tới, CPI sẽ là con số dương. Tuy nhiên, Chính phủ sẽ có chính sách hợp lý để kiểm soát lạm phát 5%.

Năm nay, mặc dù tháng 2 rơi vào những ngày Tết Nguyên đán, thông thường nhu cầu chi tiêu tăng và giá cả hàng hóa cũng tăng cao, nhưng chỉ số giá tiêu dùng (CPI) lại giảm 0,05% so với tháng trước. Đây được xem là sự "bất thường" của CPI và đã có những lo ngại về nền kinh tế rơi vào giảm phát. Tuy nhiên, vấn đề này đã được giải tỏa sau phiên họp Chính phủ thường kỳ tháng 2/2015.

Mặc dù CPI giảm nhưng sức mua của nền kinh tế tiếp tục tăng. Tổng mức lưu chuyển hàng hóa bán lẻ và doanh thu dịch vụ tiêu dùng 2 tháng đầu năm ước tăng 11,4%, nếu loại trừ yếu tố giá còn tăng 10,7%, cao hơn nhiều so với cùng kỳ năm trước (6,2%). Song một sự kiện mới có thể làm thay đổi diễn biến của CPI trong những tháng tới đây. Đó là việc EVN điều chỉnh giá điện bình quân tăng 7,5% từ ngày 16/3/2015. Việc tăng giá cả xăng và điện là nhân tố quan trọng, thường tác động mạnh đến CPI.

Diễn biến kinh tế nước ngoài

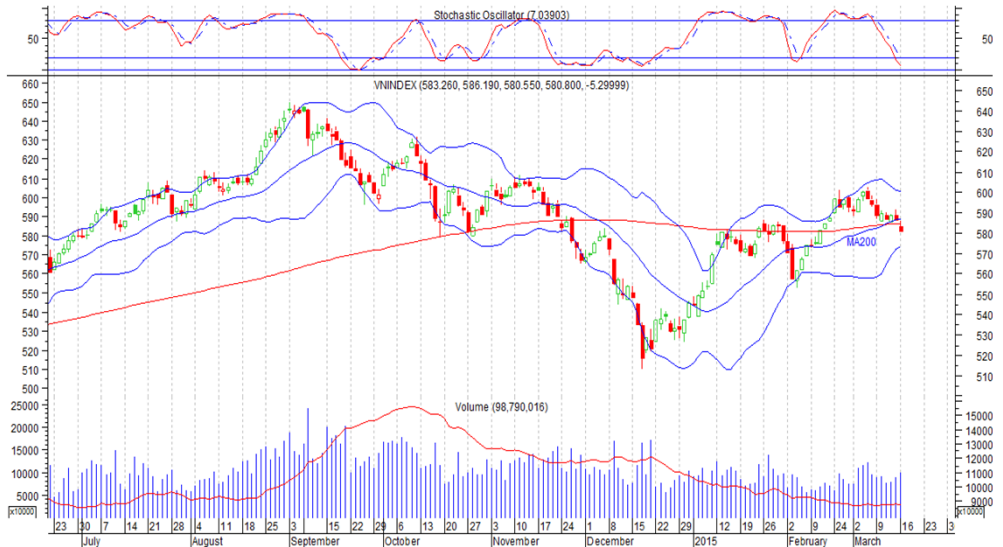
Kinh tế Trung Quốc không dễ đạt mức tăng trưởng 7% trong năm 2015

Thủ tướng Trung Quốc Lý Khắc Cường ngày 15/3 cho rằng nước này sẽ không dễ dàng đạt được mục tiêu tăng trưởng kinh tế khoảng 7% trong năm nay (2015) như chính phủ đã đề ra, song Bắc Kinh sẽ thực hiện mọi nỗ lực có thể để đảm bảo kinh tế tăng trưởng ở mức hợp lý. Năm 2014, tổng sản phẩm quốc nội (GDP) của Trung Quốc tăng 7,4% - mức tăng trưởng thấp nhất của nước này kể từ năm 1990. Ông Lý Khắc Cường cho biết: "Bắc Kinh sẽ tiếp tục bảo vệ các quyền và lợi ích hợp pháp của các doanh nghiệp và doanh nhân Đài Loan làm ăn tại Đại lục, và cũng tiếp tục áp dụng những chính sách ưu đãi phù hợp đối với họ". Nhà lãnh đạo Trung Quốc đồng thời cam kết Đại lục sẽ ưu tiên mở cửa sâu rộng đối với Đài Loan. Về vấn đề Hong Kong, ông Lý Khắc Cường khẳng định không cần thiết phải lo lắng về việc Chính phủ trung ương Trung Quốc thắt chặt chính sách đối với đặc khu này, bởi Hong Kong vẫn được hưởng một nền tự trị ở mức cao.

HOSE 16/03/2015 VNINDEX 580.79 -5.31 -0.91% 100,538,780 CP 1,816.52 bil VND

Vn-Index chạm ngưỡng hỗ trợ dài hạn của MA200

-VN-INDEX đạt 580.79 điểm, giảm 5.31 điểm tương ứng giảm 0.91%, một cây nến đỏ Invested hammer hình thành rơi xuống dưới đường MA200
 - Chỉ báo Stochastic Oscillator giảm mạnh từ 15 về 7 vẫn nằm sâu trong vùng quá bán.
 - Đường giá phiên hôm nay đã xuyên thủng đường MA200 cho thấy xu hướng tăng dài hạn có khả năng bị phá vỡ, tuy nhiên Vn-Index cần có sự test lại tại vùng này trong một số phiên tới.
 '- Vn-Index tiếp tục giằng co trong các phiên tới.



HOSE Top 5 theo KLGD

FLC	0.3 (2.5%)	18,129,850
KBC	0.3 (1.8%)	10,375,450
HQC	0.1 (1.4%)	3,976,870
KDC	2.7 (5.8%)	3,054,770
GTN	-1.1 (-6.4%)	2,451,790

HOSE Top 5 theo % tăng

THG	1 (6.7%)	120
COM	2.5 (6.5%)	390
HTL	2.6 (6.3%)	6,780
BBC	3.5 (6.3%)	10,840
MCP	1 (6.1%)	10

HOSE Top 5 theo % giảm

CDO	-1.5 (-6.9%)	1,358,550
HAH	-2.8 (-6.8%)	39,280
GTN	-1.1 (-6.4%)	2,451,790
VPH	-0.8 (-6.4%)	80,160
RIC	-0.7 (-6.4%)	4,000

HOSE Top 5 Mua ròng NDTNN

KBC	51.1 tỷ	2,957,170
KDC	24.4 tỷ	503,740
VIC	14.2 tỷ	287,150
HAG	12.2 tỷ	548,360
PGD	5.9 tỷ	199,190

HOSE Top 5 Bán ròng NDTNN

VCB	-44.0 tỷ	- 1,240,760
PVD	-34.5 tỷ	- 641,420
HPG	-19.3 tỷ	- 425,010
GAS	-8.4 tỷ	- 109,220
DXG	-7.9 tỷ	- 446,910

GD NDTNN	KL Ròng	GT Ròng (tỷ)
HOSE	1,577,950	- 5.18

Nhận định / Bình luận thị trường

- ▶ Chỉ số VS-Amrs HOSE ở mức 0.53 cho thấy các mã tăng giá nhiều hơn giảm giá, bên mua chiếm ưu thế so với bên bán.
- ▶ Thanh khoản 2 sản phục hồi bởi quỹ VNM ETF thực hiện việc cơ cấu danh mục. KBC, KDC có mức tăng ấn tượng khi được thêm mới vào danh mục.
- ▶ Lực cản lớn nhất của thị trường đến từ các cổ phiếu ngành ngân hàng có mức giảm mạnh nhất, giảm 2.8%, tiếp đến là bảo hiểm, thủy sản, thép...
- ▶ Khối ngoại giao dịch khá tích cực trong phiên hôm nay đặc biệt mua ròng nhiều nhất là KBC, KDC...bán ròng mạnh VCB, PVD, HPG....
- ▶ Thông tin ảnh hưởng tiêu cực tới thị trường hiện tại là việc tăng giá điện, xăng, cũng như dự thảo sửa đổi thông tư 210...

HOSE - Top 10 theo vốn hóa

Mã CK	SLCPLH (triệu)	Giá (000')	Vốn hóa (tỷ)	P/E (lần)	P/B (lần)	ROE	ROA
GAS	1,895.0	76.5	144,967.50	10.3	4.0	40.7%	27.1%
VNM	1,000.1	109.0	109,012.93	17.8	5.5	32.6%	25.0%
VCB	2,665.0	35.3	94,075.22	21.3	2.2	10.6%	0.9%
VIC	1,454.6	49.2	71,564.11	21.5	3.5	18.2%	3.8%
CTG	3,723.4	18.8	70,000.01	12.5	1.3	10.5%	0.9%
MSN	735.8	85.0	62,543.69	59.2	4.3	7.3%	2.2%
BID	2,811.2	18.3	51,445.01	10.6	1.6	15.2%	0.8%
BVH	680.5	37.0	25,177.44	20.1	2.1	10.4%	2.5%
STB	1,142.5	19.4	22,164.72	10.3	1.3	12.6%	1.3%
HPG	488.6	45.1	22,037.81	7.1	1.9	29.4%	13.9%

HOSE - Cổ phiếu khuyến nghị theo dõi / mua / bán / nắm giữ

Mã CK	SLCPLH (triệu)	Giá (000')	Vốn hóa (tỷ)	P/E (lần)	P/B (lần)	Giá mục tiêu	Khuyến nghị
BID	2,811.2	18.3	51,445.01	10.6	1.6	NA	TH.DOI
CTG	3,723.4	18.8	70,000.01	12.5	1.3	17.3	GIU
HAG	789.9	22.2	17,535.76	11.9	1.2	29.5	MUA
FPT	343.9	49.4	16,988.37	10.4	2.1	NA	TH.DOI
VCB	2,665.0	35.3	94,075.22	21.3	2.2	19.4	BAN
VNS	56.5	42.5	2,403.35	7.7	1.9	51.5	MUA

STT	Ma CK	Room NN	% NN	Giao dịch khớp lệnh				Giao dịch thỏa thuận			
				KL Mua	GT Mua	KL Ban	GT Ban	KL Mua	GT Mua	KL Ban	GT Ban
HOSE Top 25		Mua ròng NDTNN									
1	KBC	115,086,427	0.25%	4,110,170	71.12	#####	19.98	50,000	0.87	50,000	0.87
2	KDC	57,968,872	0.26%	807,560	39.16	303,820	14.74	-	-	-	-
3	VIC	186,511,991	0.16%	817,410	40.22	530,260	26.07	-	-	-	-
4	HAG	132,720,380	0.26%	773,430	17.19	225,070	5.01	-	-	-	-
5	PGD	25,671,431	0.06%	5,010	0.14	-	-	194,180	5.81	-	-
6	BID	816,820,356	0.01%	486,050	8.96	200,000	3.68	-	-	-	-
7	CTG	31,986,762	0.29%	351,560	6.65	80,000	1.51	100,000	1.90	100,000	1.90
8	PPC	104,718,748	0.17%	214,110	5.48	51,000	1.30	-	-	-	-
9	TDH	500,973	47.81%	157,990	2.96	1,340	0.02	-	-	-	-
10	MWG	30,007	48.97%	4,000	0.48	8,000	0.95	48,000	5.69	22,000	2.60
11	BVH	168,517,892	24.24%	98,860	3.66	46,470	1.72	-	-	-	-
12	NCT	11,462,347	3.01%	18,480	1.94	-	-	-	-	-	-
13	FLC	144,368,832	10.49%	176,120	2.10	23,000	0.28	-	-	-	-
14	HBC	6,657,554	32.50%	100,400	1.77	2,000	0.04	-	-	-	-
15	VSH	49,010,010	25.24%	95,280	1.29	2,020	0.03	-	-	-	-
16	BTP	25,307,944	7.16%	70,850	1.11	-	-	-	-	-	-
17	DRC	9,039,445	38.12%	15,000	0.91	-	-	-	-	-	-
18	CNG	6,479,514	25.00%	22,630	0.73	-	-	-	-	-	-
19	KHA	6,078,360	5.95%	40,210	1.32	20,000	0.66	-	-	-	-
20	JVC	515,473	48.54%	30,000	0.65	-	-	-	-	-	-
21	BBC	57,790	48.63%	7,630	0.45	300	0.02	-	-	-	-
22	OGC	120,143,034	8.95%	76,570	0.40	-	-	-	-	-	-
23	DPM	91,682,186	24.87%	90,120	2.76	78,080	2.39	-	-	-	-
24	CAV	14,028,940	0.29%	10,000	0.37	-	-	-	-	-	-
25	VNM	9,004	49.00%	9,000	0.97	5,600	0.60	-	-	-	-

HOSE Top 25		Bán ròng NDTNN									
1	VCB	242,075,851	20.92%	388,580	13.81	#####	57.83	100,000	3.56	100,000	3.56
2	PVD	30,339,266	38.99%	22,840	1.22	664,260	35.70	-	-	-	-
3	HPG	34,789,068	41.88%	7,790	0.35	432,800	19.65	-	-	-	-
4	GAS	882,712,580	2.42%	1,280	0.10	110,500	8.50	-	-	-	-
5	DXG	30,574,085	18.64%	3,090	0.06	450,000	7.91	-	-	-	-
6	HT1	132,200,457	7.43%	370	0.01	245,000	5.21	-	-	-	-
7	SSI	45,724,461	36.16%	30,800	0.68	260,980	5.79	-	-	-	-
8	STB	294,602,346	6.29%	750	0.01	222,820	4.33	-	-	-	-
9	NBB	4,486,463	41.31%	-	-	195,000	4.18	-	-	-	-
10	CII	15,713,451	34.63%	5,950	0.11	137,280	2.56	-	-	-	-
11	MSN	99,672,954	34.58%	200	0.02	25,980	2.21	-	-	-	-
12	VHC	21,345,398	25.90%	40	0.00	52,560	2.10	-	-	-	-
13	BIC	28,827,589	11.18%	10,000	0.16	135,890	2.22	-	-	-	-
14	PAC	7,044,083	22.90%	-	-	80,000	2.02	-	-	-	-
15	DIG	36,077,155	28.82%	2,800	0.04	130,000	1.68	-	-	-	-
16	IJC	96,671,275	13.74%	23,300	0.28	131,180	1.60	-	-	-	-
17	PHR	24,146,120	19.30%	-	-	17,010	0.38	-	-	-	-
18	KHP	13,741,371	15.93%	6,000	0.08	31,070	0.43	-	-	-	-
19	MHC	6,143,691	3.68%	-	-	13,010	0.19	-	-	-	-
20	HTV	3,380,610	15.46%	-	-	10,000	0.18	-	-	-	-
21	VCF	5,310,014	29.02%	120	0.02	1,020	0.20	-	-	-	-
22	GSP	11,833,610	9.55%	-	-	14,450	0.18	-	-	-	-
23	KSH	13,262,110	0.37%	-	-	17,000	0.17	-	-	-	-
24	TRA	813,664	45.70%	-	-	2,020	0.16	-	-	-	-
25	CLC	5,780,649	4.89%	30	0.00	4,550	0.14	-	-	-	-

HNX 13/03/2015 HNX-Index 85.72 -0.15 -0.17% 30,918,523 CP 424.32 bil. VND

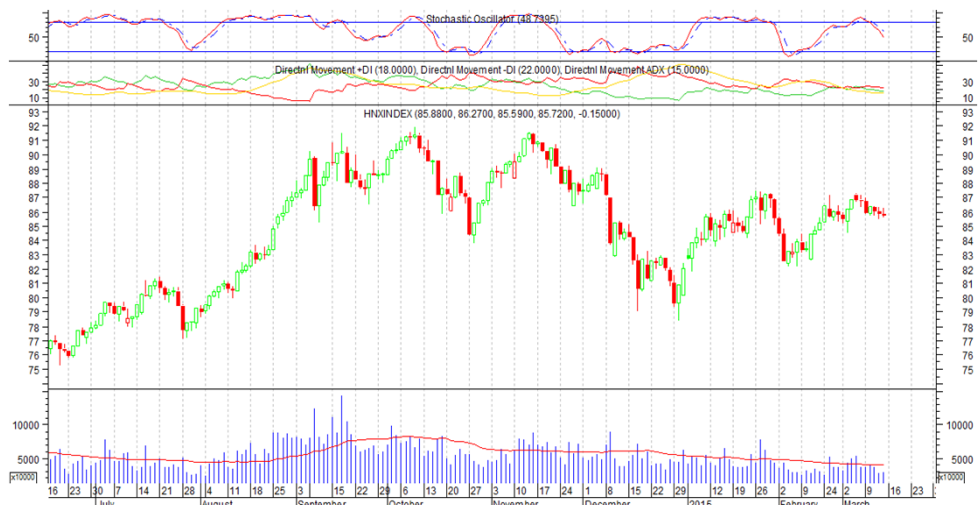
Thị trường vẫn tiếp tục giằng co trong biên độ hẹp

-HN-INDEX đạt 85.72 điểm, giảm 0.15 điểm tương ứng giảm 0.17%. Một cây nến Doji thứ 2 hình thành cho thấy sự thận trọng của nhà đầu tư.

- Chỉ số ADX vẫn tiếp tục đi ngang ở mức 15 và tiếp tục nằm phía dưới 2 đường +DI và -DI cho thấy thị trường không rõ xu hướng.

- Stochastic Oscillator vẫn tiếp tục giảm mạnh từ 64.6 xuống 48.7.

- Khả năng chỉ số tiếp tục giằng co tại vùng hỗ trợ 85-86 điểm.



HNX Top 5	theo KLGĐ	
KLF	0 (0.0%)	3,733,280
FIT	0 (0.0%)	2,012,400
PVS	-0.4 (-1.5%)	1,356,610
BAM	0 (0.0%)	1,120,900
SHB	0 (0.0%)	1,074,080

HNX Top 5	theo % tăng	
QST	1.2 (15.8%)	-
NHP	1.7 (9.9%)	421,200
CT6	0.9 (9.9%)	100
TV3	2.7 (9.9%)	210
VXB	1.4 (9.9%)	100

HNX Top 5	theo % giảm	
CTM	-0.4 (-10.0%)	12,700
LBE	-1.5 (-10.0%)	600
SGC	-3.7 (-9.9%)	700
VNT	-4.6 (-9.4%)	100
NHA	-0.8 (-8.7%)	300

HNX Top 5	Mua ròng NDTNN	
SCR	1,9 tỷ	245,000
IVS	0,8 tỷ	50,000
SHB	0,4 tỷ	45,000
PGS	0,2 tỷ	7,800
DBC	0,1 tỷ	3,300

HNX Top 5	Bán ròng NDTNN	
PVS	-7,4 tỷ	279,500
SSM	-0,9 tỷ	79,000
NBC	-0,5 tỷ	32,700
LAS	-0,4 tỷ	12,000
NET	-0,3 tỷ	12,500

GD NDTNN	KL Ròng	GT Ròng (tỷ)
HNX	-121,886	- 7.00

Nhận định / Bình luận thị trường

- ▶ Chỉ số VS-Amrs HNX ở mức 1 cho thấy các mã tăng giá gần bằng các mã giảm giá, bên mua và bán cân bằng nhau.
- ▶ Cổ phiếu lớn suy yếu là lực cản đối với thị trường. Xu hướng thị trường không quá tiêu cực nhưng khó lấy lại thể cân bằng khiến cuối phiên chỉ số giảm nhẹ
- ▶ Giao dịch diễn biến trầm lắng, lực cầu mỏng, dòng tiền chỉ tập trung chảy vào một số mã quen thuộc như KLF tiếp tục dẫn đầu thứ 2 là FIT...
- ▶ Thanh khoản thiếu sự đột biến vẫn duy trì ở mức thấp, tổng KLGĐ đạt hơn 30,9 triệu đơn vị, tương đương giá trị giao dịch là 424,34 tỷ đồng.
- ▶ Khối ngoại vẫn tiếp tục bán ròng hơn 7 tỷ đồng giá trị. PVS bị bán ròng nhiều nhất hơn 7.4 tỷ đồng và mua ròng nhiều nhất là SCR với hơn 1.9 tỷ

HNX - Top 10 theo vốn hóa

Mã CK	SLCPLH (triệu)	Giá (000')	Vốn hóa (tỷ)	P/E (lần)	P/B (lần)	ROE	ROA
ACB	896.3	16.9	15,147.03	16.1	1.2	7.6%	0.6%
PVS	446.7	26.4	11,792.89	6.8	1.3	20.0%	7.0%
SQC	107.3	80.0	8,583.92	- 67.6	8.6	-11.1%	-8.8%
SHB	886.1	8.9	7,886.14	9.6	0.8	7.8%	0.5%
VCG	441.7	13.4	5,918.92	19.5	1.1	5.4%	1.3%
OCH	200.0	24.7	4,940.00	183.1	2.4	1.3%	0.7%
PVI	225.2	18.0	4,052.85	14.6	0.7	4.5%	1.8%
VNR	131.1	24.9	3,263.79	9.8	1.2	13.2%	6.3%
NTP	56.3	51.0	2,873.30	6.8	2.0	24.2%	14.8%
LAS	77.8	32.5	2,529.54	5.8	1.7	30.3%	16.2%

HNX - Cổ phiếu khuyến nghị theo dõi / mua / bán / nắm giữ

Mã CK	SLCPLH (triệu)	Giá (000')	Vốn hóa (tỷ)	P/E (lần)	P/B (lần)	Giá mục tiêu	Khuyến nghị
VCG	441.7	13.4	5,918.92	19.5	1.1	NA	TH.DOI
ACB	896.3	16.9	15,147.03	16.1	1.2	13.0	BAN
PVS	446.7	26.4	11,792.89	6.8	1.3	NA	TH.DOI
NTP	56.3	51.0	2,873.30	6.8	2.0	NA	TH.DOI
SCR	187.7	7.8	1,463.95	46.4	0.6	NA	TH.DOI
SHB	886.1	8.9	7,886.14	9.6	0.8	NA	TH.DOI

- ▶ **Nguyễn Hữu Quang** **Giám đốc Nghiên cứu & Tư vấn Đầu tư**
quangnh@vietinbanksc.com.vn
- ▶ **Đặng Trần Hải Đăng** **Phó trưởng bộ phận Nghiên cứu & Tư vấn Đầu tư**
dangdth@vietinbanksc.com.vn
- Tư vấn đầu tư
- ▶ **Trịnh Thị Thu Phương** thuphuong@vietinbanksc.com.vn
- Tổng hợp thông tin vĩ mô
- Phân tích kỹ thuật
- Nhận định, bình luận thị trường
- ▶ **Nguyễn Thu Hằng** hangntt@vietinbanksc.com.vn
- Ngân hàng
- Dược phẩm
- Phân bón
- Nước giải khát
- ▶ **Vũ Ánh Nguyệt** nguyetva@vietinbanksc.com.vn
- Cao su
- Thủy sản
- Dệt may
- Mía đường

Bản báo cáo này được chuẩn bị cho mục đích duy nhất là cung cấp thông tin và không nhằm đưa ra bất kỳ đề nghị hay hướng dẫn mua bán chứng khoán cụ thể nào. Các quan điểm và khuyến cáo được trình bày trong bản báo cáo này không tính đến sự khác biệt về mục tiêu, nhu cầu, chiến lược và hoàn cảnh cụ thể của từng nhà đầu tư. Ngoài ra, nhà đầu tư cũng ý thức có thể có các xung đột lợi ích ảnh hưởng đến tính khách quan của bản báo cáo này. Nhà đầu tư nên xem báo cáo này như một nguồn tham khảo khi đưa ra quyết định đầu tư và phải chịu toàn bộ trách nhiệm đối với quyết định đầu tư của chính mình. VietinBankSc tuyệt đối không chịu trách nhiệm đối với toàn bộ hay bất kỳ thiệt hại nào, hay sự kiện bị coi là thiệt hại, đối với việc sử dụng toàn bộ hoặc từng phần thông tin hay ý kiến nào của bản báo cáo này.

Toàn bộ các quan điểm thể hiện trong báo cáo này đều là quan điểm cá nhân của người phân tích. Không có bất kỳ một phần thu nhập nào của người phân tích liên quan trực tiếp hoặc gián tiếp đến các khuyến cáo hay quan điểm cụ thể trong bản báo cáo này.

Thông tin sử dụng trong báo cáo này được VietinBankSc thu thập từ những nguồn mà chúng tôi cho là đáng tin cậy. Tuy nhiên, chúng tôi không đảm bảo rằng những thông tin này là hoàn chỉnh hoặc chính xác. Các quan điểm và ước tính trong đánh giá của chúng tôi có giá trị đến ngày ra báo cáo và có thể thay đổi mà không cần báo cáo trước.

Bản báo cáo này được giữ bản quyền và là tài sản của VietinBankSc. Mọi sự sao chép, chuyển giao hoặc sửa đổi trong bất kỳ trường hợp nào mà không có sự đồng ý của VietinBankSc đều trái luật.

Bản quyền thuộc VietinBankSc, 2013. Vui lòng trích nguồn khi sử dụng các thông tin trong bản báo cáo này.