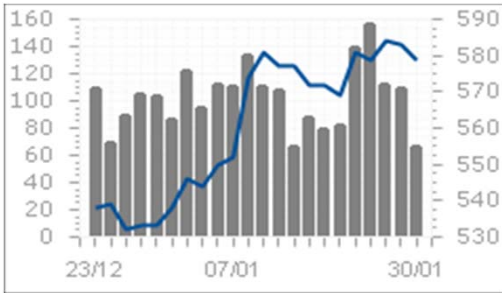


## HOSE 30/01/2015

VNINDEX	576.07	-7.21	-1.24%
KLGD	102,197,700	CP	
GTGD	1,853.84	Tỷ	
GTR NDTNN	45.35	Tỷ	
CP Tăng giá	68	CP	
CP Giảm giá	160	CP	
CP Đứng giá	76	CP	

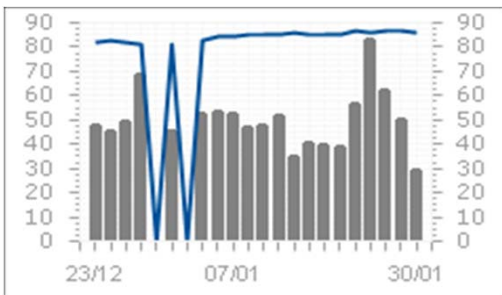


## Tâm điểm

- ▶ Lực bán gia tăng mạnh khi giờ G của TT36 sắp đến
- ▶ Động lực tăng giá của KDC?
- ▶ Góc nhìn kỹ thuật
- ▶ Chiến lược đầu tư - Thận trọng hơn khi ngưỡng 580 không được duy trì
- ▶ Diễn biến vĩ mô Việt Nam
- ▶ Kinh tế thế giới
- ▶ Tình hình doanh nghiệp

## HNX 30/1/2015

HNXINDEX	85.56	-1.39	-1.60%
KLGD	54,108,739	CP	
GTGD	606.94	Tỷ	
GTR NDTNN	1.39	Tỷ	
CP Tăng giá	69	CP	
CP Giảm giá	136	CP	
CP Đứng giá	174	CP	



## Thị trường / Ngành

Theo thị trường	Vốn hóa (tỷ)	P/E	P/B	ROE	ROA
HOSE	1,071,169	14.3	2.7	18.0%	9.2%
HNX	144,011	12.8	1.7	9.5%	4.4%
<b>Toàn bộ thị trường</b>	<b>1,215,180</b>	<b>14.5</b>	<b>2.7</b>	<b>17.9%</b>	<b>8.9%</b>

### Theo ngành

Ngành	Vốn hóa (tỷ)	P/E	P/B	ROE	ROA
Nhựa, cao su & sợi	6,783	6.5	0.9	12.7%	8.4%
Sản phẩm hóa dầu, Nông dược &	22,473	9.0	1.5	17.7%	10.6%
Thép và sản phẩm thép	35,243	10.2	1.8	22.9%	10.6%
Khai khoáng	12,581	95.7	6.3	-5.0%	-4.2%
Vật liệu xây dựng & Nội thất	28,000	12.2	1.6	15.3%	7.9%
Xây dựng	33,079	29.2	1.1	1.8%	2.2%
Máy công nghiệp	8,958	9.1	1.3	15.2%	10.4%
Kho bãi, hậu cần và bảo dưỡng	10,379	8.2	1.4	18.6%	13.7%
Lốp xe	8,492	11.2	2.7	24.3%	10.9%
Nuôi trồng nông & hải sản	24,060	17.4	2.1	16.4%	7.4%
Thực phẩm	192,188	24.6	4.8	19.1%	14.8%
Dược phẩm	15,831	12.3	2.7	21.5%	13.9%
Phần mềm	16,781	10.0	2.1	21.7%	8.9%
Sản xuất & phân phối điện	30,329	10.0	1.5	16.1%	7.5%
Phân phối xăng dầu & khí đốt	152,587	12.5	4.0	32.4%	22.0%
Bảo hiểm nhân thọ	23,817	18.9	2.0	10.4%	2.2%
Môi giới chứng khoán	26,565	9.9	1.4	11.8%	8.0%
Ngân hàng	302,368	14.3	1.6	10.3%	0.8%
Bất động sản	159,614	15.1	2.4	17.9%	4.7%
Thiết bị và Dịch vụ Dầu khí	32,325	7.3	1.5	21.8%	9.2%

## VN30 & HNX30 INDEX

VN30	606.54	-7.36	-1.20%
HNX30	164.48	-3.95	-2.35%

## Thống kê thị trường

- ▶ HOSE: Thống kê và nhận định thị trường
- ▶ HNX: Thống kê và nhận định thị trường
- ▶ Tổng hợp chỉ số ngành toàn thị trường

Vui lòng tham khảo điều khoản sử dụng ở trang cuối

VietinBankSc © 2013

**VietinBankSc**

306 Ba Triệu

Hai Bà Trưng

Hanoi

Vietnam

Tel: (844) 3974 7952

Fax: (844) 3974 1760

www.vietinbanksc.com.vn

**Trịnh Thị Thu Phương**

[thuphuong@vietinbanksc.com.vn](mailto:thuphuong@vietinbanksc.com.vn)

**Lực bán tăng mạnh khi giờ G của Thông tư 36 sắp đến**

## ► Diễn biến thị trường chung

Lực bán gia tăng mạnh trên hai sàn khi ngày 1/2/2015 thông tư 36 có hiệu lực. Đà giảm tăng nhanh nhưng lực cầu bất đáy cũng tăng khiến thanh khoản gia tăng mạnh. Hầu hết nhóm cổ phiếu ngân hàng đã giảm điểm mạnh sau chuỗi ngày tăng trần. Theo tính toán hệ thống ngân hàng đang cho vay vượt hơn 6300 tỷ đồng so với quy định của TT36.

**Góc nhìn kỹ thuật**

Các chỉ số đang gặp một số tín hiệu nhiễu. Chúng tôi vẫn giữ quan điểm điều chỉnh là yếu tố cần thiết để duy trì đà tăng bền vững. Các vùng hỗ trợ, kháng cự gần nhất:  
Vn-Index: Kháng cự 595, hỗ trợ 569  
HNX-Index: Kháng cự 89, hỗ trợ 85

**Chiến lược đầu tư**

Nhà đầu tư nên thận trọng hơn trong thời điểm này. Nên quan sát ngưỡng 580 nếu không được duy trì thì nên xem xét cơ cấu lại danh mục để lựa chọn những cổ phiếu cơ bản tốt

**Trịnh Thị Thu Phương**

[thuphuong@vietinbanksc.com.vn](mailto:thuphuong@vietinbanksc.com.vn)

**EVN được tăng giá điện từ 3-5%**

## ► Diễn biến vĩ mô

EVN được tăng giá điện từ 3-5%, EVN sẽ được tăng giá bán điện tương ứng với mức tăng của các thông số đầu trong sản xuất kinh doanh điện từ 3-5%. Các mức tăng giá điện này cũng phải đảm bảo nằm trong phạm vi khung giá bán lẻ điện bình quân với mức cao nhất là 1.437 đồng/kWh đến 1.835, đồng/kWh vào năm 2015.

**EU tăng viện trợ cho Việt Nam lên 400 triệu euro**

EU tăng viện trợ cho Việt Nam lên 400 triệu euro. Việc tăng đáng kể khoản viện trợ không hoàn lại, từ 300 lên 400 triệu euro trong giai đoạn 2014-2020 dành cho Việt Nam, bất chấp bối cảnh chính sách tài khóa thắt chặt tại châu Âu. Có thể nói EU cùng các quốc gia thành viên của mình đã trở thành nhà cung cấp viện trợ không hoàn lại lớn nhất cho Việt Nam.

**Tình hình hoạt động doanh nghiệp**

MWG (HOSE): Năm 2014, công ty đạt doanh thu 15.757 tỷ đồng, lợi nhuận sau thuế 674 tỷ đồng. Như vậy, so với kế hoạch năm, công ty đã hoàn thành vượt 21% kế hoạch doanh thu và vượt 55% kế hoạch lợi nhuận. Riêng mảng bán hàng online, doanh thu cả năm đạt 925 tỷ đồng, thiếu 75 tỷ đồng để hoàn tất mục tiêu đột phá 1.000 tỷ đồng doanh thu online năm 2014.

**Kinh tế thế giới**

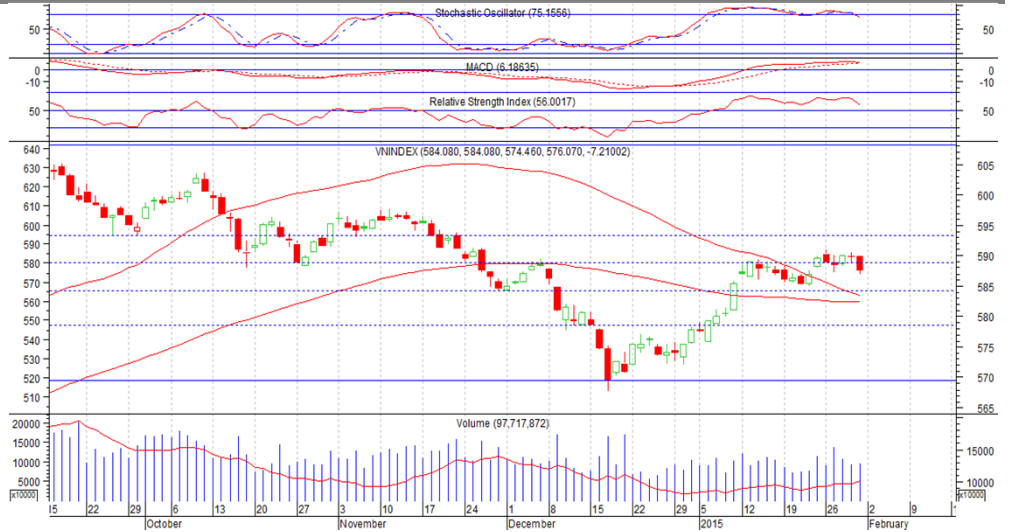
CII (HOSE) Công ty cổ phần Đầu tư Hạ tầng Kỹ thuật TP. Hồ Chí Minh CII vừa công bố ước lợi nhuận sau thuế hợp nhất năm 2014 đạt 510 tỷ đồng. Trong đó, lợi nhuận sau thuế của cổ đông công ty mẹ dự kiến là 380 tỷ đồng. Mức lợi nhuận của cổ đông công ty mẹ vượt 63,09% kế hoạch năm và tăng 341,86% so với năm 2013.

-Tỷ lệ lạm phát tại Nhật Bản tiếp tục giảm: Tháng 12/2014, tỷ lệ lạm phát tại Nhật Bản giảm mạnh hơn dự báo, nhấn mạnh thách thức lớn của ngân hàng trung ương trong nỗ lực thúc đẩy giá tiêu dùng. Cục Thống kê Nhật Bản cho biết, giá tiêu dùng lõi, không tính giá thực phẩm tươi sống, chỉ tăng 2,5% so với cùng kỳ năm ngoái trong tháng 12, thấp hơn mức tăng 2,7% của tháng trước đó. Hiện nay, chính phủ Nhật Bản đang phải đối mặt với 2 thách thức lớn, một là vực nền kinh tế thoát khỏi tình trạng suy thoái, hai là ngăn chặn nguy cơ giảm phát.

**HOSE** 30/01/2015 VNINDEX 576.07 -7.21 -1.24% 102,197,700 CP 1,853.84 bil VND

### Lực bán gia tăng trước ngày TT36 có hiệu lực

Sau cây nến Doji hôm qua là một cây nến đỏ với bóng nến rất ngắn. Khối lượng gia tăng dần khi sang phân chiều cho thấy lực bán hôm nay khá mạnh. RSI và Stochastic Oscillator sụt giảm khá mạnh. Trong khi Stochastic Oscillator đã rời khỏi vùng quá bán cho thấy tín hiệu tiêu cực với Vn-Index



### HOSE Top 5 theo KLGD

DXG	0 (0.0%)	6,065,290
FLC	-0.4 (-3.7%)	4,500,390
BID	-0.7 (-3.8%)	4,223,660
DLG	-0.3 (-2.5%)	4,175,470
VHG	-0.5 (-3.8%)	3,751,460

### HOSE Top 5 theo % tăng

LHG	0.9 (7.0%)	87,050
MDG	0.3 (7.0%)	8,240
LGC	1.9 (6.9%)	130,880
PTC	0.7 (6.9%)	11,730
BBC	3.5 (6.5%)	780

### HOSE Top 5 theo % giảm

HT1	-1.4 (-7.0%)	1,438,770
TDW	-1.7 (-6.9%)	30
HDC	-1 (-6.7%)	1,720
VMD	-1.3 (-6.6%)	9,020
TSC	-3.3 (-6.6%)	181,570

### HOSE Top 5 Mua ròng NDTNN

DXG	41,1 tỷ	2,476,390
MWG	28,4 tỷ	227,360
VIC	15,9 tỷ	330,300
VHC	10,7 tỷ	247,660
DPM	6,1 tỷ	198,500

### HOSE Top 5 Bán ròng NDTNN

HPG	-19,5 tỷ	403,470
KDC	-9,4 tỷ	199,940
PVD	-7,9 tỷ	135,660
ITA	-7,7 tỷ	1,012,430
CTG	-7,5 tỷ	417,390

GD NDTNN	KL Ròng	GT Ròng (tỷ)
HOSE	619,170	45.35

### Nhận định / Bình luận thị trường

- ▶ KDC là ẩn số trên sàn HOSE sau khi có chuỗi tăng ấn tượng từ Tháng 5/2014 đến Tháng 11/2014 và tăng trần liên tiếp sau khi đưa tin trả cổ tức khủng 200%
- ▶ Tuy nhiên cổ phiếu này đã liên tục lao dốc từ mức 63 xuống mức 45 sau thương vụ BKD, dự kiến mang về cho KDC hơn 6300 tỷ đồng lợi nhuận sau thuế với 8900 tỷ đồng tiền mặt đến cuối thời điểm 2014. Liệu KDC còn động lực tăng tiếp hay không nếu thực hiện tới 73% tiền mặt để thực hiện chi trả cổ tức và một tỷ lệ
- ▶ mua cổ phiếu quỹ hiện chưa công bố cùng với việc cổ đông lớn liên tục bán tháo cổ phiếu.

### HOSE - Top 10 theo vốn hóa

Mã CK	SLCPLH (triệu)	Giá (000')	Vốn hóa (tỷ)	P/E (lần)	P/B (lần)	ROE	ROA
GAS	1,895.0	77.0	145,915.00	12.7	4.2	33.0%	22.6%
VNM	1,000.1	104.0	104,012.33	18.1	5.8	31.8%	24.8%
VCB	2,665.0	35.7	95,141.23	21.4	2.3	10.5%	0.9%
VIC	1,454.6	48.0	69,818.64	17.9	3.7	21.1%	4.6%
CTG	3,723.4	18.0	67,021.28	12.9	1.3	8.8%	0.8%
MSN	735.8	84.0	61,807.88	477.2	4.2	-0.9%	-0.3%
BID	2,811.2	17.5	49,196.05	11.5	1.6	13.6%	0.8%
BVH	680.5	34.5	23,476.26	19.0	2.0	10.4%	2.2%
HPG	481.9	47.8	23,035.21	7.5	2.1	30.2%	14.7%
STB	1,142.5	19.0	21,707.72	9.0	1.4	14.3%	1.4%

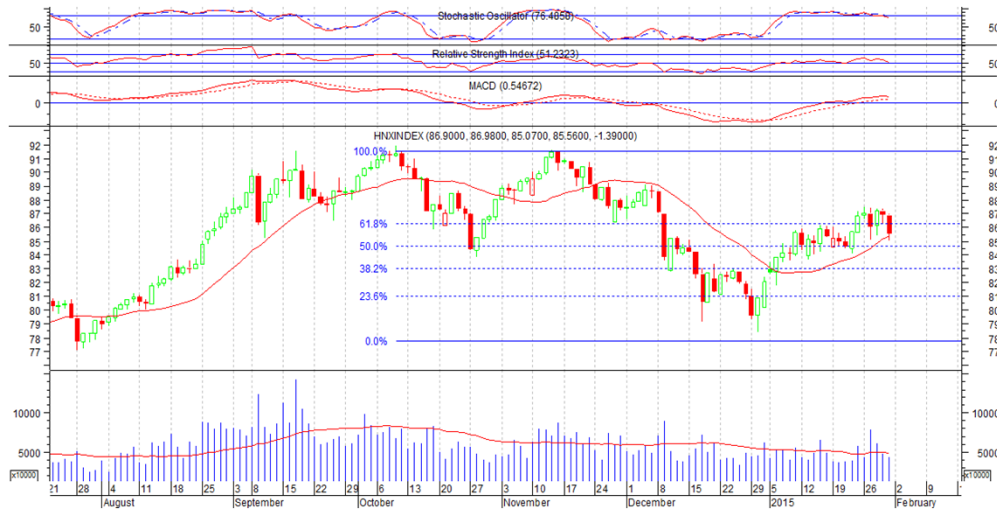
### HOSE - Cổ phiếu khuyến nghị theo dõi / mua / bán / nắm giữ

Mã CK	SLCPLH (triệu)	Giá (000')	Vốn hóa (tỷ)	P/E (lần)	P/B (lần)	Giá mục tiêu	Khuyến nghị
HAG	789.9	21.6	17,061.82	9.2	1.2	29.5	MUA
CTG	3,723.4	18.0	67,021.28	12.9	1.3	17.3	GIU
MWG	112.0	124.0	13,882.23	52.3	6.1	128.0	GIU
VNS	56.5	42.7	2,414.66	8.1	1.7	51.5	MUA
VHC	92.4	43.5	4,019.57	10.0	1.5	52.5	MUA
MBB	1,159.4	14.2	16,463.39	7.3	1.0	18.3	MUA

**HNX**      30/01/2015      HNX-Index      85.56      -1.39      -1.60%      54,108,739 CP      606.94 bil. VND

**Lực bán gia tăng trước ngày TT36 có hiệu lực**

HNX-Index hôm nay cho tín hiệu gần cắt xuống đường MA20, một cây nến đen thân dài. Các chỉ báo MACD, RSI, Stochastic Oscillator đều sụt giảm cho thấy tín hiệu tiêu cực với thị trường. Áp lực bán ra trên HNX khá lớn. Chỉ số VS-Arms HNX tăng khá mạnh lên hơn 5 điểm lên mức quá bán cho thấy số lượng các mã giảm chiếm ưu thế.



**HNX Top 5 theo KLGD**

KLF	-0.4 (-3.7%)	7,025,390
SCR	-0.4 (-4.9%)	6,301,940
SHB	-0.3 (-3.2%)	4,141,840
HUT	-0.5 (-3.5%)	2,187,320
KLS	-0.1 (-0.9%)	1,498,970

**HNX Top 5 theo % tăng**

HTP	0.8 (11.0%)	-
BSC	0.7 (10.0%)	15,900
CAN	2.8 (10.0%)	12,400
DL1	0.9 (10.0%)	100
PRC	1.2 (10.0%)	9,500

**HNX Top 5 theo % giảm**

ITQ	-2.2 (-9.8%)	232,020
SJ1	-2.2 (-9.8%)	35,700
CPC	-2.5 (-9.7%)	100
PBP	-2.3 (-9.7%)	191,000
TPH	-1 (-9.5%)	100

**HNX Top 5 Mua ròng NDTNN**

KLS	8,5 tỷ	805,900
VIX	0,5 tỷ	17,600
SD6	0,3 tỷ	20,000
NBP	0,3 tỷ	13,400
CMI	0,2 tỷ	12,000

**HNX Top 5 Bán ròng NDTNN**

PVS	-6,1 tỷ	223,600
PGS	-1,9 tỷ	69,000
VCG	-0,4 tỷ	32,100
BCC	-0,3 tỷ	20,300
LAS	-0,3 tỷ	10,000

GD NDTNN	KL Ròng	GT Ròng (tỷ)
HNX	548,109	1.39

**Nhận định / Bình luận thị trường**

- ▶ Cổ phiếu lớn đồng loạt mất điểm khiến đà giảm ngày một mở rộng, chỉ số đóng cửa ở mức điểm gần thấp nhất trong ngày.
- ▶ Tâm lý thị trường có phần tiêu cực. Các cổ phiếu dầu khí, ngân hàng, chứng khoán... bị bán ra ồ ạt, giá nhanh chóng sụt giảm sâu khiến chỉ số lao dốc.
- ▶ So với phiên liền trước, thanh khoản tăng nhẹ về khối lượng nhưng giảm hơn về giá trị. Tổng KLGD toàn thị trường đạt hơn 54,1 triệu đơn vị, tương đương 606 tỷ đồng
- ▶ KLF trở lại dẫn đầu thanh khoản toàn sàn với hơn 7 triệu đơn vị. Tiếp theo là SCR, SHB, HUT, KLS...
- ▶ Nhà đầu tư nước ngoài hôm nay mua ròng nhẹ trên HNX trong đó KLS được mua ròng nhiều nhất gần 8.5 tỷ. Bán ròng nhiều PVS, PGS....

**HNX - Top 10 theo vốn hóa**

Mã CK	SLCPLH (triệu)	Giá (000')	Vốn hóa (tỷ)	P/E (lần)	P/B (lần)	ROE	ROA
ACB	896.3	17.2	15,415.91	29.4	1.3	4.4%	0.3%
PVS	446.7	26.9	12,016.24	7.4	1.4	19.6%	6.6%
SQC	107.3	80.0	8,583.92	67.6	8.6	-11.1%	-8.8%
SHB	886.1	9.0	7,974.75	10.2	0.8	7.7%	0.6%
VCG	441.7	12.5	5,521.38	8.6	1.0	11.8%	2.9%
OCH	200.0	24.7	4,940.00	58.1	2.4	4.1%	2.2%
PVI	225.2	19.0	4,278.01	14.1	0.8	5.1%	1.8%
VNR	131.1	24.3	3,185.15	10.1	1.3	12.8%	5.4%
NTP	56.3	51.0	2,873.30	7.7	2.2	23.4%	14.9%
LAS	77.8	33.6	2,615.16	5.9	1.7	30.3%	16.2%

**HNX - Cổ phiếu khuyến nghị theo dõi / mua / bán / nắm giữ**

Mã CK	SLCPLH (triệu)	Giá (000')	Vốn hóa (tỷ)	P/E (lần)	P/B (lần)	Giá mục tiêu	Khuyến nghị
ACB	896.3	17.2	15,415.91	29.4	1.3	13.0	BAN
SHB	886.1	9.0	7,974.75	10.2	0.8	NA	TH.DOI
VCG	441.7	12.5	5,521.38	8.6	1.0	NA	TH.DOI
NTP	56.3	51.0	2,873.30	7.7	2.2	NA	TH.DOI
PVC	50.0	23.4	1,170.00	6.0	1.3	NA	TH.DOI
PVS	446.7	26.9	12,016.24	7.4	1.4	NA	TH.DOI



Công ty Cổ phần Chứng khoán Ngân hàng Công thương (VietinbankSC) là một công ty chứng khoán được cấp phép với đầy đủ các chức năng nghiệp vụ, có số vốn điều lệ là 800 tỷ đồng, tương đương 40 triệu đô la.

VietinbankSC được niêm yết trên sàn GDCK Hà Nội (HNX) với mã giao dịch "CTS"

**Liên hệ**

306 Bà Triệu, Hai Bà Trưng, Hà Nội

**T** +84 4 3974 7952

**F** +84 4 3094 7572

**W** [www.vietinbanksc.com.vn](http://www.vietinbanksc.com.vn)

**Lưu ý sử dụng**

Báo cáo này được cung cấp bởi Công ty Cổ phần Chứng khoán Ngân hàng Công thương (VietinbankSC), và được sử dụng chủ yếu cho khách hàng của Công ty, tuân theo nghiêm ngặt các điều khoản sử dụng. VietinbankSC không có bất kỳ cam kết cá nhân nào về tính đầy đủ và chính xác của dữ liệu hay thông tin có trong báo cáo này. Công ty từ chối trách nhiệm cũng như phủ nhận tất cả trách nhiệm pháp lý (ngoại trừ những trách nhiệm không thể phủ nhận theo luật pháp) đối với bất kỳ tổn thất hay thiệt hại nào được gây ra hoặc phát sinh với bất cứ cá nhân nào, bắt nguồn từ việc sử dụng hoặc tin tưởng vào

số liệu và thông tin trong báo cáo. Bản quyền báo cáo thuộc sở hữu của VietinbankSC. Báo cáo được cung cấp dựa trên cơ sở người dùng đồng ý không sao chép các tài liệu, thông tin trong báo cáo để sử dụng với mục đích riêng. Trong trường hợp người sử dụng sử dụng hoạt trích dẫn tài liệu thông tin trong báo cáo này trong các giấy tờ, báo cáo, hay ý kiến để chuẩn bị cho bất kỳ ai khác, người sử dụng phải đồng ý trích dẫn nguồn tài liệu là từ VietinbankSC.

Copyright 2013 VietinbankSC