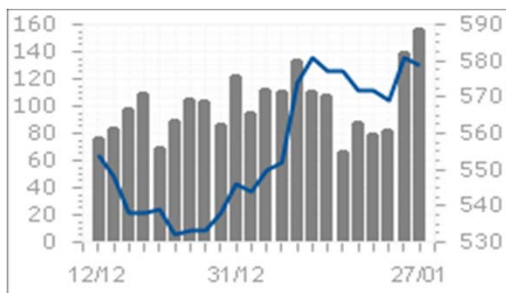


## HOSE 27/01/2015

VNINDEX 579.29 -1.35 -0.23%

KLGD 157,540,891 CP  
GTGD 2,805.67 Tỷ  
GTR NDTNN - 102.92 Tỷ

CP Tăng giá 71 CP  
CP Giảm giá 163 CP  
CP Đứng giá 70 CP

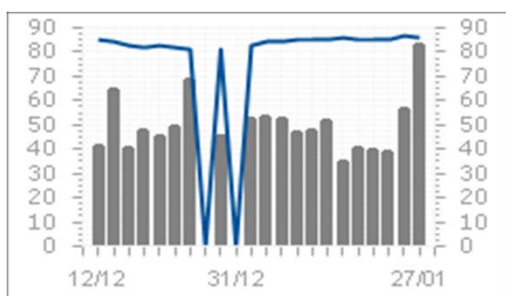


## HNX 27/1/2015

HNXINDEX 86.09 -0.92 -1.06%

KLGD 83,662,067 CP  
GTGD 1,094.49 Tỷ  
GTR NDTNN 0.37 Tỷ

CP Tăng giá 80 CP  
CP Giảm giá 124 CP  
CP Đứng giá 175 CP



## VN30 & HNX30 INDEX

VN30 609.98 -2.66 -0.43%  
HNX30 165.94 -2.68 -1.59%

## Tâm điểm

► Tâm điểm của Thị trường là KDC và SCR

► KDC tăng kịch trần bất chấp thị trường giảm điểm  
SCR giảm sàn với dư bán sàn lớn và khối lượng giao dịch bùng nổ

► Góc nhìn kỹ thuật  
Để duy trì đà tăng bền vững thì cần phải có một nhịp điều chỉnh và tích lũy

► Chiến lược đầu tư - Tích lũy cổ phiếu trong các phiên điều chỉnh

► Diễn biến vĩ mô Việt Nam: Gói QE tác động tới nền kinh tế Việt Nam  
Xuất khẩu thủy sản tháng 1/2015 giảm mạnh

► Kinh tế thế giới  
Ngân hàng Thụy Sĩ sẽ can thiệp vào thị trường tiền tệ

► Tình hình doanh nghiệp  
KDC trả cổ tức khủng 200%

## Thị trường / Ngành

### Theo thị trường

Thị trường / Ngành	Vốn hóa (tỷ)	P/E	P/B	ROE	ROA
HOSE	1,061,451	14.1	2.7	18.0%	9.3%
HNX	144,016	13.1	1.8	9.2%	4.4%
<b>Toàn bộ thị trường</b>	<b>1,205,467</b>	<b>14.4</b>	<b>2.7</b>	<b>17.9%</b>	<b>8.9%</b>

### Theo ngành

Ngành	Vốn hóa (tỷ)	P/E	P/B	ROE	ROA
Nhựa, cao su & sợi	6,840	6.6	0.9	12.7%	8.4%
Sản phẩm hóa dầu, Nông dược &	22,421	9.2	1.5	17.3%	10.6%
Thép và sản phẩm thép	35,432	10.3	1.8	23.0%	10.6%
Khai khoáng	12,693	95.8	6.2	-4.9%	-4.1%
Vật liệu xây dựng & Nội thất	28,415	14.1	1.6	14.0%	7.5%
Xây dựng	33,445	26.6	1.1	1.9%	2.3%
Máy công nghiệp	8,980	9.1	1.3	15.2%	10.4%
Kho bãi, hậu cần và bảo dưỡng	10,537	8.3	1.4	18.6%	13.7%
Lốp xe	8,094	10.7	2.6	24.3%	10.9%
Nuôi trồng nông & hải sản	24,042	17.5	2.1	15.0%	7.2%
Thực phẩm	187,416	24.1	4.6	18.7%	14.4%
Dược phẩm	15,621	12.2	2.7	21.5%	13.9%
Phần mềm	16,957	10.1	2.1	21.7%	8.9%
Sản xuất & phân phối điện	30,710	10.2	1.6	16.1%	7.4%
Phân phối xăng dầu & khí đốt	157,391	12.9	4.2	32.4%	22.0%
Bảo hiểm nhân thọ	23,680	18.8	2.0	10.4%	2.2%
Môi giới chứng khoán	26,980	10.0	1.4	11.8%	8.0%
Ngân hàng	290,773	13.7	1.6	10.3%	0.9%
Bất động sản	161,355	15.3	2.5	17.9%	4.7%
Thiết bị và Dịch vụ Dầu khí	33,287	7.5	1.6	21.9%	9.2%

## Thống kê thị trường

► HOSE: Thống kê và nhận định thị trường

► HNX: Thống kê và nhận định thị trường

► Tổng hợp chỉ số ngành toàn thị trường

Vui lòng tham khảo điều khoản sử dụng ở trang cuối

VietinBankSc © 2013

**VietinBankSc**

306 Ba Trieu

Hai Ba Trung

Hanoi

Vietnam

Tel: (844) 3974 7952

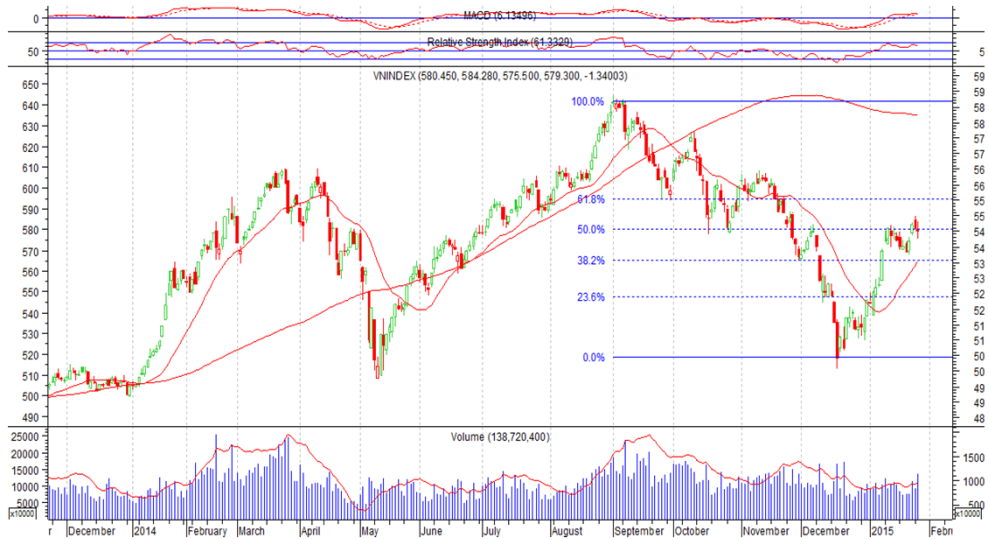
Fax: (844) 3974 1760

www.vietinbanksc.com.vn

**HOSE** 27/01/2015 VNINDEX 579.29 -1.35 -0.23% 157,540,891 CP 2,805.67 bil VND

### Chỉ số VN-Index đã rời khỏi mốc 580

Mặc dù điều chỉnh trong phiên khá mạnh, VNIndex có lúc rơi xuống 575 điểm nhưng lực cầu bất đáy gia tăng nhanh sau đó. Kết thúc phiên chỉ số chỉ mất 1.34 điểm. Cây nến đỏ, thân nhỏ, bóng trên dưới bằng nhau cho thấy lực mua bán khá cân bằng. Luôn có lực cầu khá mạnh dưới vùng hỗ trợ 580. Chỉ số MACD tiếp tục tăng nhẹ, trong khi RSI có chút suy giảm về cường độ. Chỉ số VS-Arms HOSE =0.93 cho cũng thấy lực mua bán khá cân bằng.



### HOSE Top 5 theo KLGD

FLC	-0.2 (-1.9%)	9,735,310
BID	0 (0.0%)	6,307,270
VHG	-0.5 (-3.8%)	5,996,160
DLG	-0.6 (-5.0%)	5,855,970
MBB	-0.3 (-2.1%)	5,627,480

### HOSE Top 5 theo % tăng

BTT	2.5 (6.9%)	600
KDC	3.2 (6.9%)	5,408,290
KHA	1.8 (6.8%)	175,870
HVX	0.4 (6.7%)	350
TDW	1.4 (6.7%)	2,010

### HOSE Top 5 theo % giảm

HLA	-0.1 (-9.1%)	112,110
SII	-1.6 (-7.0%)	40
LGC	-1.8 (-6.9%)	16,310
TVS	-0.9 (-6.9%)	94,470
NHS	-0.8 (-6.9%)	56,990

### HOSE Top 5 Mua ròng NDTNN

CTG	10,0 tỷ	569,500
GAS	9,1 tỷ	114,910
MWG	7,7 tỷ	64,640
DPM	7,3 tỷ	236,080
VCB	7,1 tỷ	195,390

### HOSE Top 5 Bán ròng NDTNN

KDC	-81,0 tỷ	1,635,900
HPG	-16,7 tỷ	333,640
FLC	-4,8 tỷ	453,360
KHA	-4,1 tỷ	145,180
PTB	-2,9 tỷ	50,000

GD NDTNN	KL Ròng	GT Ròng (tỷ)
HOSE	-766,900	- 102.92

### Nhận định / Bình luận thị trường

- ▶ Hoạt động bán chốt lời vẫn mạnh, gây khó khăn cho VN-Index mỗi lúc đi lên các mức cao. Phiên sáng nay, chỉ số thêm một lần nữa đối diện với ngưỡng cản 585
- ▶ Phiên chiều, lực bán mạnh tăng cường trên diện rộng. Hàng loạt các mã trụ cột quay đầu giảm. Nhờ có VNM đỡ giá, chỉ số tránh được một phiên giảm mạnh.
- ▶ Các cổ phiếu ngân hàng chỉ có duy nhất CTG còn duy trì được sắc xanh (tăng 400 đồng) và BID đứng giá, còn lại VCB, STB, MBB và EIB đều bị giảm điểm.
- ▶ Thanh khoản chung toàn sàn tăng hơn phiên hôm qua. Tổng khối lượng giao dịch toàn sàn đạt 157.540.891 đơn vị, tương đương GTGD là 2.805,67 tỷ đồng.
- ▶ NĐT Nước ngoài bán ròng mạnh trên HOSE, giá trị bán ròng hơn 102 tỷ trong đó KDC 81 tỷ, tiếp đến HPG 16.7 tỷ, FLC, KHA, PTB...

### HOSE - Top 10 theo vốn hóa

Mã CK	SLCPLH (triệu)	Giá (000')	Vốn hóa (tỷ)	P/E (lần)	P/B (lần)	ROE	ROA
GAS	1,895.0	79.5	150,652.50	13.2	4.3	33.0%	22.6%
VNM	1,000.1	102.0	102,012.10	17.1	5.5	31.8%	24.8%
VCB	2,665.0	36.3	96,740.24	21.2	2.3	10.5%	0.9%
VIC	1,454.6	48.0	69,818.64	18.1	3.7	21.1%	4.6%
CTG	3,723.4	17.5	65,159.58	11.7	1.2	8.8%	0.8%
MSN	735.8	83.0	61,072.08	483.0	4.3	-0.9%	-0.3%
BID	2,811.2	17.4	48,914.93	11.0	1.5	13.6%	0.8%
HPG	481.9	50.5	24,336.36	7.6	2.1	30.2%	14.7%
BVH	680.5	34.6	23,544.31	18.8	2.0	10.4%	2.2%
STB	1,142.5	18.3	20,907.96	8.7	1.3	14.3%	1.4%

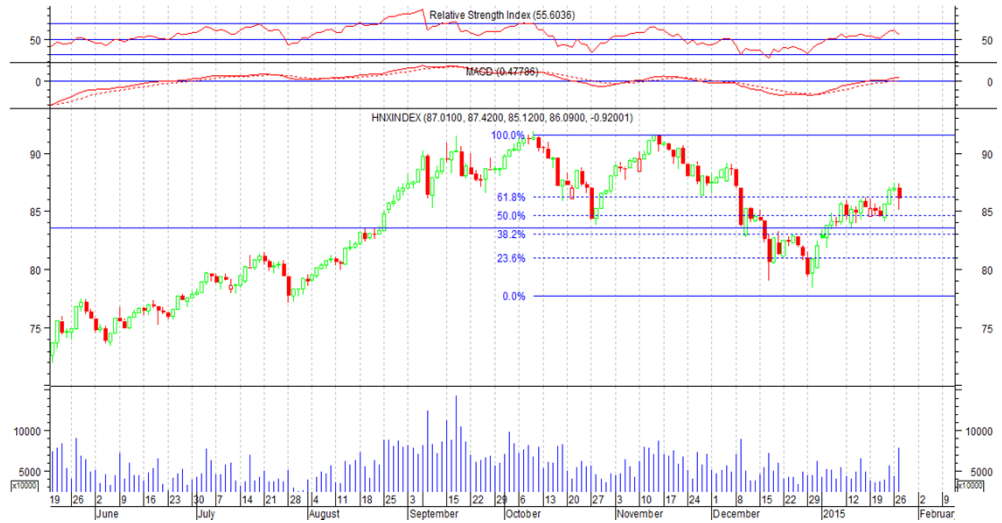
### HOSE - Cổ phiếu khuyến nghị theo dõi / mua / bán / nắm giữ

Mã CK	SLCPLH (triệu)	Giá (000')	Vốn hóa (tỷ)	P/E (lần)	P/B (lần)	Giá mục tiêu	Khuyến nghị
HAG	789.9	21.8	17,219.80	9.4	1.2	29.5	MUA
CTG	3,723.4	17.5	65,159.58	11.7	1.2	17.3	GIU
MWG	112.0	119.0	13,322.47	49.3	5.7	128.0	GIU
VNS	56.5	42.5	2,403.35	8.1	1.7	51.5	MUA
VHC	92.4	39.9	3,686.92	8.9	1.3	52.5	MUA
MBB	1,159.4	14.3	16,579.33	7.2	1.0	18.3	MUA

**HNX** 27/01/2015 HNX-Index 86.09 -0.92 -1.06% 83,662,067 CP 1,094.49 bil. VND

### SCR bị bán sàn mạnh, khối lượng giao dịch chiếm 20% toàn sàn

HNX-Index có mức giảm tương đối mạnh so với Vn-Index. Áp lực bán mạnh, lan tỏa do hiệu ứng của SCR. Lực cầu cũng gia tăng, nhưng lực bán mạnh hơn khiến HNX-Index cũng giảm sâu rời mốc hỗ trợ. Đóng cửa thân nến vẫn neo ở ngưỡng hỗ trợ 61.8% của Fibonacci. MACD vẫn tiếp tục tăng nhẹ, trong khi RSI có xu hướng giảm. SCR giảm sàn kèm theo khối lượng lớn khiến cho khối lượng gia tăng mạnh bên HNX và chỉ số VS-Arms HNX tăng mạnh từ 0.64 lên 4.3 là mức quá bán là tín hiệu không mấy lạc quan.



HNX Top 5	theo KLGĐ	
SCR	-0.9 (-9.9%)	19,732,220
KLF	-0.5 (-4.4%)	12,827,660
SHB	-0.2 (-2.2%)	5,540,120
PVS	0 (0.0%)	2,927,590
ITQ	-1 (-3.7%)	2,610,900

HNX Top 5	theo % tăng	
PBP	4.9 (29.7%)	273,600
HTP	0.8 (11.0%)	-
DAC	0.6 (9.8%)	100
NHA	0.9 (9.8%)	22,700
PVI	1.7 (9.8%)	52,680

HNX Top 5	theo % giảm	
PRC	-1.5 (-10.0%)	100
THS	-0.7 (-10.0%)	2,000
SCR	-0.9 (-9.9%)	19,732,220
DGC	-3.4 (-9.8%)	100
TTB	-1.7 (-9.6%)	75,800

HNX Top 5	Mua ròng NDTNN	
SCR	3,0 tỷ	353,300
NTP	1,3 tỷ	25,500
PVS	1,0 tỷ	36,800
VND	0,7 tỷ	57,600
GLT	0,3 tỷ	13,900

HNX Top 5	Bán ròng NDTNN	
AAA	-3,3 tỷ	246,400
SHB	-1,7 tỷ	191,500
HLD	-0,7 tỷ	30,100
BVS	-0,5 tỷ	31,700
VCG	-0,4 tỷ	29,600

GD NDTNN	KL Ròng	GT Ròng (tỷ)
HNX	-39,040	0.37

### Nhận định / Bình luận thị trường

- ▶ Áp lực chốt lời tăng mạnh, đóng cửa ngày giao dịch, HNX-Index đảo chiều giảm 0,92 điểm (tương đương 1,06%) xuống 86,09 điểm.
- ▶ Nhóm cổ phiếu chủ chốt vắng hẳn sắc xanh. Khép phiên, SCR giảm kịch sàn mất 900 đồng xuống còn 8.200 đồng/cổ phiếu.
- ▶ Giá giảm khá kích thích sức mua, cùng với giao dịch thỏa thuận thanh khoản được đẩy lên mức cao. Tổng KLGĐ đạt 83,7 triệu đơn vị, GTGD hơn 1.094 tỷ đồng.
- ▶ Bất ngờ khớp khống hơn 19,7 triệu đơn vị, SCR vọt lên dẫn đầu thanh khoản toàn sàn. KLF lùi xuống đứng thứ hai đạt hơn 12,8 triệu đơn vị.
- ▶ NĐT Nước ngoài: Mua bán cân bằng trên HNX, SCR được mua ròng mạnh đạt 3 tỷ, tiếp đến NTP, PVS, VND... Các mã được bán ròng là AAA, SHB, HLD, BVS, VCG....

### HNX - Top 10 theo vốn hóa

Mã CK	SLCPLH (triệu)	Giá (000')	Vốn hóa (tỷ)	P/E (lần)	P/B (lần)	ROE	ROA
ACB	896.3	17.2	15,415.91	28.5	1.3	4.4%	0.3%
PVS	446.7	27.6	12,328.93	7.4	1.4	19.6%	6.6%
SQC	107.3	80.0	8,583.92	-	67.6	-11.1%	-8.8%
SHB	886.1	8.8	7,797.53	9.9	0.8	7.7%	0.6%
VCG	441.7	12.6	5,565.55	8.8	1.0	11.8%	2.9%
OCH	200.0	24.7	4,940.00	58.1	2.4	4.1%	2.2%
PVI	225.2	19.1	4,300.52	12.5	0.7	5.1%	1.8%
VNR	131.1	24.7	3,237.58	10.2	1.3	12.8%	5.4%
NTP	56.3	53.5	3,014.15	7.5	2.2	23.4%	14.9%
LAS	77.8	33.3	2,591.81	6.0	1.8	30.3%	16.2%

### HNX - Cổ phiếu khuyến nghị theo dõi / mua / bán / nắm giữ

Mã CK	SLCPLH (triệu)	Giá (000')	Vốn hóa (tỷ)	P/E (lần)	P/B (lần)	Giá mục tiêu	Khuyến nghị
ACB	896.3	17.2	15,415.91	28.5	1.3	13.0	BAN
SHB	886.1	8.8	7,797.53	9.9	0.8	NA	TH.DOI
VCG	441.7	12.6	5,565.55	8.8	1.0	NA	TH.DOI
NTP	56.3	53.5	3,014.15	7.5	2.2	NA	TH.DOI
PVC	50.0	24.4	1,220.00	6.2	1.4	NA	TH.DOI
PVS	446.7	27.6	12,328.93	7.4	1.4	NA	TH.DOI

Trịnh Thị Thu Phương

[thuphuong@vietinbanksc.com.vn](mailto:thuphuong@vietinbanksc.com.vn)

**Tâm điểm của Thị trường là KDC và SCR**

**Góc nhìn kỹ thuật**

**Chiến lược đầu tư**

Trịnh Thị Thu Phương

[thuphuong@vietinbanksc.com.vn](mailto:thuphuong@vietinbanksc.com.vn)

**Xuất khẩu nông - thủy sản giảm gần 14%**

**Tình hình hoạt động doanh nghiệp**

**Kinh tế thế giới**

## ► Diễn biến thị trường chung

Cả 2 sàn đóng cửa đều giảm điểm. Giao dịch bùng nổ trên HSX trong phiên chiều với giá trị đạt gần 1.600 tỷ đồng, kéo giá trị giao dịch lên hơn 2.800 tỷ đồng. Thanh khoản trên HNX đạt hơn 1.094 tỷ đồng. Tâm điểm thị trường hôm nay là 2 cổ phiếu SCR trên sàn Hà Nội và KDC trên sàn TPHCM. SCR giảm sàn xuống 8.200 đồng/cổ phiếu với khối lượng khớp lệnh lên tới hơn 19,7 triệu đơn vị, chiếm 20% khớp lệnh trên HNX, ngược lại, KDC tăng trần lên 49.800 đồng/cổ phiếu bất chấp hàng loạt các mã trong VN30 giảm điểm sau thông tin lấy ý kiến cổ đông thường cổ tức tỷ lệ 200% bằng tiền

Thị trường điều chỉnh mạnh trong phiên, tuy nhiên lực cầu bắt đáy tại vùng giá thấp khá mạnh nên đà giảm đã thu hẹp nhanh chóng. Mức điều chỉnh hôm nay là vừa phải. Chúng tôi vẫn giữ quan điểm điều chỉnh là yếu tố cần thiết để duy trì đà tăng bền vững. Các vùng hỗ trợ, kháng cự gần nhất:

Vn-Index: Kháng cự 595, hỗ trợ 569

HNX-Index: Kháng cự 89, hỗ trợ 85

Nhà đầu tư có thể tích lũy cổ phiếu trong các phiên điều chỉnh. Nên tập trung vào các cổ phiếu có kết quả kinh doanh tốt trong quý 1, cụ thể các cổ phiếu được hưởng lợi từ việc giảm giá xăng như cổ phiếu vận tải, các cổ phiếu được hưởng lợi từ chênh lệch tỷ giá Euro như các ngành vật liệu xây dựng, điện....

## ► Diễn biến vĩ mô

- Tháng đầu năm, xuất khẩu thủy sản có mức giảm lớn nhất (trên 25%), trong khi các mặt hàng khác cũng giảm 8-12% so với cùng kỳ. Số liệu của Bộ Nông nghiệp và Phát triển nông thôn cho thấy kim ngạch xuất khẩu nông lâm thủy sản trong tháng đầu năm 2015 chỉ đạt 1,95 tỷ USD, giảm 13,8% so với cùng kỳ.

'- Gói QE có tác động tới Việt Nam theo hướng tích cực bởi kỳ vọng vào dòng vốn ngoại vào Việt Nam, tâm lý nhà đầu tư trong nước và các doanh nghiệp được hưởng lợi do đồng Euro mất giá cũng như nguyên liệu đầu vào nhập khẩu từ thị trường Châu Âu, tuy nhiên các doanh nghiệp Việt Nam xuất khẩu sang Châu Âu sẽ bị giảm một khoản lợi nhuận đáng kể do chênh lệch tỷ giá...

- KDC (HOSE): Kinh Đô lấy ý kiến cổ đông trả cổ tức 20.000 đồng/cổ phiếu, đây là chính sách cổ tức đặc biệt cho cổ đông năm 2015 sau khi hoàn tất việc bán 80% cổ phần tại Công ty cổ phần Kinh Đô Bình Dương và nhận được tiền với tỷ lệ 200% trên mệnh giá cổ phần (20.000 đồng/cổ phiếu).

'- PVI (HNX): PVI sẽ mua 10 triệu cổ phiếu quỹ từ tháng 2/2015, Sau thông tin này, giá cổ phiếu PVI tăng trần lên 19.100 đồng/cổ phiếu. Với giá này, Công ty sẽ phải chi ra 191 tỷ đồng để mua cổ phiếu quỹ.

-Ngày 27/1, Phó chủ tịch NHTW Thụy Sĩ (SNB) cho biết, sẵn sàng can thiệp vào thị trường tiền tệ để nới lỏng chính sách sau khi bỏ trần tỷ giá với euro. SNB có thể sẽ nghiên cứu chính sách tiền tệ cho phép nội tệ tăng/giảm theo đồng tiền của các đối tác thương mại lớn mà không tiết lộ biên độ giao dịch.

'-Euro hồi phục sau bầu cử Hy Lạp: Ngay sau chiến thắng của đảng phản đối chính sách "thắt lưng buộc bụng" Syriza tại Hy Lạp, euro tiếp tục bắt đáy so với USD trong phiên giao dịch tại châu Á. Tuy nhiên việc euro phục hồi chỉ mang tính ngắn hạn, nhất là khi yêu cầu tái cơ cấu nợ của đảng Syriza đang đẩy lên lo ngại về nguy cơ bê tắc



Công ty Cổ phần Chứng khoán Ngân hàng Công thương (VietinbankSC) là một công ty chứng khoán được cấp phép với đầy đủ các chức năng nghiệp vụ, có số vốn điều lệ là 800 tỷ đồng, tương đương 40 triệu đô la.

VietinbankSC được niêm yết trên sàn GDCK Hà Nội (HNX) với mã giao dịch "CTS"

**Liên hệ**

306 Bà Triệu, Hai Bà Trưng, Hà Nội

**T** +84 4 3974 7952

**F** +84 4 3094 7572

**W** [www.vietinbanksc.com.vn](http://www.vietinbanksc.com.vn)

**Lưu ý sử dụng**

Báo cáo này được cung cấp bởi Công ty Cổ phần Chứng khoán Ngân hàng Công thương (VietinbankSC), và được sử dụng chủ yếu cho khách hàng của Công ty, tuân theo nghiêm ngặt các điều khoản sử dụng. VietinbankSC không có bất kỳ cam kết cá nhân nào về tính đầy đủ và chính xác của dữ liệu hay thông tin có trong báo cáo này. Công ty từ chối trách nhiệm cũng như phủ nhận tất cả trách nhiệm pháp lý (ngoại trừ những trách nhiệm không thể phủ nhận theo luật pháp) đối với bất kỳ tổn thất hay thiệt hại nào được gây ra hoặc phát sinh với bất cứ cá nhân nào, bắt nguồn từ việc sử dụng hoặc tin tưởng vào

số liệu và thông tin trong báo cáo. Bản quyền báo cáo thuộc sở hữu của VietinbankSC. Báo cáo được cung cấp dựa trên cơ sở người dùng đồng ý không sao chép các tài liệu, thông tin trong báo cáo để sử dụng với mục đích riêng. Trong trường hợp người sử dụng sử dụng hoạt trích dẫn tài liệu thông tin trong báo cáo này trong các giấy tờ, báo cáo, hay ý kiến để chuẩn bị cho bất kỳ ai khác, người sử dụng phải đồng ý trích dẫn nguồn tài liệu là từ VietinbankSC.

Copyright 2013 VietinbankSC