

### ITA, OGC giúp VN-Index trụ trên 500 điểm

Đà tăng điểm vẫn được giữ vững khi đóng cửa phiên cuối tuần, mặc dù trong phiên có những thời điểm sự giằng co diễn ra khá mạnh. Áp lực chốt lời khá lớn, tuy nhiên dòng tiền phân bổ mạnh vào các mã đầu cơ tiếp tục tạo thêm niềm tin cho thị trường.

VN-Index chốt phiên tăng 1,24 điểm (0,25%), đóng cửa tại 500,83 điểm, KLGD đạt 69,7 triệu đơn vị. HNX-Index tăng 0,17 điểm (0,27%), đóng cửa tại 61,52 điểm, KLGD đạt 23,8 triệu đơn vị. Tổng giá trị giao dịch trên cả 2 sàn đạt 1353 tỷ đồng.

Thị trường mở cửa những phút đầu thể hiện sự lưỡng lự khá rõ ràng, khi các mã vốn hóa lớn hầu hết nằm ở giá tham chiếu, thì các mã dòng đầu cơ vốn thu hút dòng tiền giai đoạn vừa rồi lại chịu áp lực bán mạnh. Chỉ số VN-Index cả phiên sáng xanh điểm, nhưng nhìn chung cả thị trường không có nhiều sự đột phá. Tích cực nhất ở phiên sáng có lẽ là trường hợp của AAA, PGS, VSC...khi đây cũng là những mã đang có sự tích cực trong hoạt động kinh doanh.

Phiên chiều có thêm sự bổ sung khá tích cực đến từ ITA, OGC, KBC... và một khi những mã này giao dịch tốt thì toàn bộ thị trường hứng khởi hơn hẳn, mặc dù không tạo thêm được sự bứt phá nhưng dòng tiền xuất hiện đột biến ở ITA, OGC, cũng đã tạo cho thanh khoản chung toàn thị trường tăng lên so với phiên trước đó.

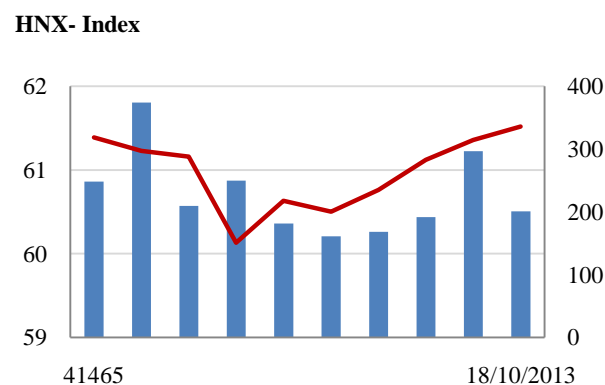
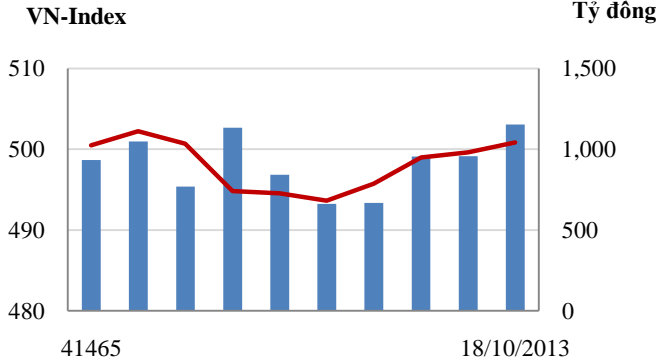
Khối ngoại vẫn giữ đà mua ròng đều đặn, với HOSE là 34,2 tỷ đồng, tập trung ở PVD (7,8 tỷ đồng), ITA (5,7 tỷ đồng). Trên sàn HNX, khối ngoại cũng mua ròng 3 tỷ đồng, tập trung ở PVS (1,1 tỷ đồng), SHB (3,9 tỷ đồng).

### Tin nổi bật

- Theo báo cáo của Savills Việt Nam, tỷ lệ hấp thụ phân khúc căn hộ tại Hà Nội là 9%, tăng so với mức 7% của quý trước. Theo dự báo của Cushman & Wakefield, thị trường BĐS Việt Nam 2014 sẽ nhận được nhiều chú ý hơn từ các nhà đầu tư nước ngoài. Niềm tin thị trường sẽ phục hồi trong năm này và dự kiến sẽ là năm hứa hẹn với BĐS.

- Theo thông tin từ NHNN chi nhánh TP HCM, tính đến ngày 19-9-2013, dư nợ cho vay 5 lĩnh vực ưu tiên (phát triển nông nghiệp, nông thôn, doanh nghiệp vừa và nhỏ, công nghiệp hỗ trợ và doanh nghiệp ứng dụng công nghệ cao) trên địa bàn TP đạt 122.027 tỷ đồng, chiếm 14% tổng dư nợ.

### Giao dịch 10 phiên gần nhất



### THẾ GIỚI

	Chỉ số	Tăng / Giảm điểm	%
Nhật: Nikkei 225	14,562	-25.0	-0.2%
Hong Kong: Hang Seng	23,340	245.2	1.1%

### CHỈ SỐ VĨ MÔ

	Tháng 8	Tháng 9	Lũy kế
Tăng trưởng GDP (yoy)			5.14%
Lạm phát so hàng tháng	0.83%	1.06%	
Lạm phát so với cùng kỳ (năm)	7.50%	4.63%	6.83%
Chỉ số công nghiệp (% yoy)	4.40%	5.60%	5,4%
Xuất khẩu (triệu \$)	11,500	11,300	96,500
Nhập khẩu (triệu \$)	11,800	11,600	96,600
Thâm hụt thương mại (triệu \$)	- 300	- 300	- 100
FDI cam kết (triệu \$)	717	2,377	15,005
FDI giải ngân (triệu \$)	910	1,060	8,620

(Nguồn: Tổng cục Thống kê)

### CHỈ SỐ CHÍNH

	Tăng / Giảm		Khối lượng			Số lượng cổ phiếu		
	Điểm	%	KL	%	GDTT	Tăng	Giảm	Đứng
VN-Index	500.8	1.2	69.7	8.8%	2.7	125	78	101
HNX-Index	61.5	0.2	23.9	-41.2%	0.7	91	64	227
VN30	559.4	1.6	19.2	-4.3%	2.3	15	6	9
19 CP vốn hóa lớn nhất	397.4	1.1	13.0	1.9%	2.2	3	9	7
28 CP vốn hóa trung bình	172.5	1.3	34.7	1.8%	0.1	8	16	4
38 CP vốn hóa nhỏ	171.7	1.1	12.7	91.7%	0.0	10	14	14
Ngân hàng	261.5	1.0	11.7	-32.7%	0.1	2	9	6
Bất động sản (trừ VIC)	192.8	2.5	34.0	33.7%	0.0	17	26	15
Thực phẩm (trừ MSN)	601.8	-9.2	0.9	25.4%	0.0	7	7	12

**PHÂN TÍCH KỸ THUẬT- HOSE**

VNINDEX tăng 1.24 điểm (+0.15%) lên 500.83 điểm. KLGĐ đạt 67 triệu cổ phiếu tăng 11% so với phiên trước. Thị trường linh xình giảm nhẹ đầu phiên và tăng dần về cuối phiên, dòng tiền tiếp tục vào thị trường khá tích cực, dòng cổ phiếu bất động sản vừa và nhỏ như ITA, DIG, OGC,... thu hút được cầu vào mạnh.

Khối ngoại tăng lượng giao dịch khi mua vào 381 tỷ đồng và bán ra 347 tỷ đồng, trong đó VNM tiếp tục giao dịch thỏa thuận nội khối giá trị lớn 304 tỷ đồng. Giao dịch trên sàn, khối ngoại mua vào ở nhiều mã PVD, ITA, OGC, BVH, GMD,... trong khi bán ra nhiều ở DPM, GAS, MSN. Việc mua ròng liên tiếp của khối ngoại là điểm tích cực, tạo tâm lý tốt cho nhà đầu tư.

Trên biểu đồ kỹ thuật, VNINDEX tăng điểm nhẹ với một cây nến trắng tiếp tục duy trì trên MA20, ngưỡng kháng cự 502 điểm vẫn khá chắc khi VNINDEX chưa vượt lên được. KLGĐ tiếp tục duy trì ở mức cao cho thấy dòng tiền vẫn tích cực vào thị trường. Đường MA10 có dấu hiệu tăng trở lại, MA20 vẫn trong xu hướng đi lên đây là tín hiệu khá tích cực cho một xu thế tăng. Những phiên tới nếu VNINDEX tăng vượt ngưỡng cản ngắn hạn tại 502 điểm thì xu thế tăng còn tiếp tục.

**Khuyến nghị:** Nhà đầu tư xem xét mua vào khi thị trường tiếp tục tăng và thanh khoản ở mức cao, ưu tiên những cổ phiếu dự kiến có KQKD Q3 tốt và chưa tăng nhiều.

**XU HƯỚNG THỊ TRƯỜNG**

Ngắn hạn	Trung tính
Trung hạn	Trung tính
Dài hạn	Tăng điểm

**CÁC NGƯỠNG KHÁNG CỰ VÀ HỖ TRỢ**

Kháng cự 1	510
Kháng cự 2	530
Vùng hỗ trợ 1	495
Vùng hỗ trợ 2	475

**THÔNG TIN CẬP NHẬT TRÊN SÀN**

- **BTP:** Doanh thu thuần quý 3 đạt 262 tỷ đồng, tăng 5% nâng lũy kế 9 tháng đầu năm lên 1.053 tỷ đồng, tăng 15% so với cùng kỳ. Lãi sau thuế của riêng quý 3 đạt hơn 10,5 tỷ đồng, tương đương bằng một nửa cùng kỳ năm 2012. Lũy kế 9 tháng đầu năm, BTP lãi gần 81 tỷ đồng, tăng 5% so với 9 tháng năm 2012.

- **BMP:** Theo tổng cục thuế TP.HCM, BMP bị phạt và truy thu 117 tỷ đồng tiền thuế. Trong đó, BMP bị truy thu 75 tỷ đồng thuế TNDN và phạt vi phạm hành chính 42 tỷ đồng trong đó phạt hành vi chậm nộp thuế 34,6 tỷ đồng, phạt hành vi khai sai dẫn đến thiếu thuế 7,5 tỷ đồng.

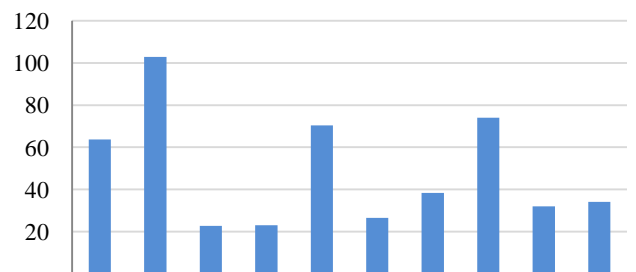
- **CSM:** quý 3 doanh thu tăng gần 45 tỷ đồng lên 805 tỷ đồng. Lãi gộp đạt 221 tỷ đồng, tăng mạnh so với mức 180 tỷ đồng cùng kỳ đã giúp lợi nhuận đạt 89 tỷ đồng, tăng 16% so với cùng kỳ. Lũy kế 9 tháng đầu năm, CSM đạt 2.333 tỷ đồng doanh thu thuần, tăng nhẹ so với 9 tháng năm 2012 nhưng lãi 9 tháng đạt gần 258 tỷ đồng, tăng 38% so với 9 tháng năm 2012.



**GIAO DỊCH CỦA KHỐI NGOẠI**

- Khối ngoại mua ròng 34,2 tỷ đồng
- Tổng mua: 381,2 tỷ đồng  
  Chủ yếu: PVD (7,8 tỷ), ITA (5,7 tỷ), BVH (5,4 tỷ)
- Tổng bán: 347 tỷ đồng  
  Chủ yếu: GAS (5,9 tỷ), DPM (2,8 tỷ), MSN (2,7 tỷ)

**Mua/bán ròng của khối ngoại (tỷ đồng)**



**PHÂN TÍCH KỸ THUẬT- HNX**

HNXINDEX tăng 0.17 điểm (+0.37%) lên 61.52 điểm. KLGĐ trở lại mức thấp trước đó đạt 23 triệu cổ phiếu giảm 38% so với phiên trước. Thị trường vẫn tăng điểm với nhiều mã tăng như VCG, KLS, AAA, FIT nhưng thanh khoản lại xuống thấp.

Khối ngoại mua ròng 3 tỷ đồng khi mua vào 11 tỷ đồng và bán ra 8 tỷ đồng. Giao dịch mua chủ yếu là SHB, PVS trong khi bán mạnh PVS, PLC.

HNXINDEX tiếp tục tạo cây nến trắng tăng điểm khá tích cực và duy trì nằm trên MA10 và hướng lên dải Bollinger band trên. Đường MA10 và MA20 đang tăng lên cho thấy xu thế chung của thị trường đang khá tích cực. Tuy vậy KLGĐ lại giảm xuống mức thấp cho thấy dòng tiền vẫn chưa ổn định và còn thận trọng trên sàn Hà Nội. Đường MACD, RMO tiếp tục cải thiện tốt hơn khi dần bỏ xa đường tín hiệu của nó, đường RSI đạt 60.7 cách khá xa vùng quá mua do vậy khả năng tăng tiếp của HNXINDEX là cao.

**Khuyến nghị:** Nhà đầu tư xem xét mua vào khi thị trường tiếp tục tăng và thanh khoản ở mức cao, ưu tiên những cổ phiếu dự kiến có KQKD Q3 tốt và chưa tăng nhiều.

**XU HƯỚNG THỊ TRƯỜNG**

Ngắn hạn	Tăng điểm
Trung hạn	Trung tính
Dài hạn	Tăng điểm

**CÁC NGƯỠNG KHÁNG CỰ VÀ HỖ TRỢ**

Kháng cự 1	67.0
Kháng cự 2	63.0
Vùng hỗ trợ 1	60.5
Vùng hỗ trợ 2	58.5

**THÔNG TIN CẬP NHẬT TRÊN SÀN**

- **SLS:** Lợi nhuận sau thuế riêng quý 3 đạt 8,26 tỷ đồng, tăng hơn 29% so với cùng kỳ. Lũy kế 9 tháng đạt 49 tỷ đồng lợi nhuận, giảm 28% so với 9 tháng năm 2012

- **PVX:** Market Vectors ETF Trust nâng tỷ lệ sở hữu lên hơn 8%. Ngày giao dịch thay đổi tỷ lệ sở hữu: 16/10/2013.

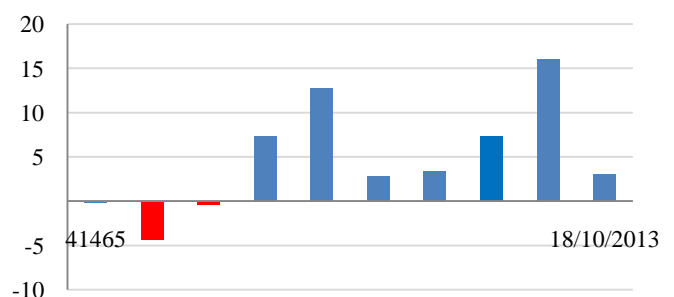


**GIAO DỊCH CỦA KHỐI NGOẠI**

Khối ngoại mua ròng 3 tỷ đồng

- Tổng mua: 11 tỷ đồng  
 Chủ yếu: PVS (1,1 tỷ), SHB (3,9 tỷ), VCG (0,5 tỷ)
- Tổng bán: 8 tỷ đồng  
 Chủ yếu: PLC (2,4 tỷ), DBC (1,4 tỷ), SDT (0,7 tỷ)

**Mua/bán ròng của khối ngoại (tỷ đồng)**



**LỊCH TRẢ CỔ TỨC TIỀN MẶT TRÊN 2 SÀN**

Ngày ĐKCC	Mã CK	Ngày thực hiện	Tỷ lệ cổ tức	Thị giá	Cổ tức/Thị giá	Sàn	Cổ tức năm
10/31/2013	PHR	11/26/2013	15.0%	31,500	4.8%	HOSE	2013
10/28/2013	ABT	11/8/2013	15.0%	38,600	3.9%	HOSE	2013
10/28/2013	DQC	11/11/2013	10.0%	26,700	3.7%	HOSE	2013
10/25/2013	SDE	11/11/2013	12.0%	7,500	16.0%	HNX	2010
10/24/2013	PXS	11/5/2013	7.5%	11,300	6.6%	HOSE	2013
10/24/2013	PVC	11/15/2013	10.0%	15,600	6.4%	HNX	2012
10/23/2013	GAS	11/15/2013	10.0%	65,500	1.5%	HOSE	2013
10/20/2013	NHS	11/20/2013	15.0%	11,500	13.0%	HOSE	2013
10/18/2013	LHC	10/31/2013	25.0%	50,800	4.9%	HNX	2013
10/18/2013	MBB	10/30/2013	8.0%	13,100	6.1%	HOSE	2013
10/18/2013	C21	11/6/2013	7.0%	15,000	4.7%	HOSE	2013
10/18/2013	DC4	10/31/2013	10.0%	6,000	16.7%	HNX	2012
10/17/2013	DAG	10/25/2013	13.9%	11,800	11.8%	HOSE	2012

**HOSE**

**HNX**

5CP TĂNG giá nhiều nhất			5CP GIẢM giá nhiều nhất			5CP TĂNG giá nhiều nhất			5CP GIẢM giá nhiều nhất		
Mã CK	Giá	Thay đổi	Mã CK	Giá	Thay đổi	Mã CK	Giá	Thay đổi	Mã CK	Giá	Thay đổi
OGC	10.8	6.93%	NHS	11.5	-16.67%	HHL	0.7	16.67%	SHN	0.6	-14.29%
DIC	6.2	6.90%	PXM	0.8	-11.11%	PSG	0.7	16.67%	SPP	5.4	-10.00%
TRC	43.5	6.88%	COM	25.6	-6.91%	PXA	1.0	11.11%	CAN	20.3	-9.78%
TCL	23.5	6.82%	BMP	69.0	-6.76%	CCM	9.9	10.00%	TH1	37.0	-9.76%
ITA	6.3	6.78%	BBC	34.5	-6.76%	VAT	4.4	10.00%	AMC	20.4	-9.73%
<i>(Nghìn VND)</i>			<i>(Nghìn VND)</i>			<i>(Nghìn VND)</i>			<i>(Nghìn VND)</i>		

5CP có KLKL nhiều nhất			5CP có GTGD nhiều nhất			5CP có KLKL nhiều nhất			5CP có GTGD nhiều nhất		
Mã CK	Thay đổi	KL	Mã CK	Thay đổi	Giá trị	Mã CK	Thay đổi	KL	Mã CK	Thay đổi	Giá trị
ITA	6.78%	11,372.1	VNM	0.71%	19.7	VCG	4.65%	2,552.8	VCG	4.65%	22.4
OGC	6.93%	4,843.1	ITA (*)	6.78%	69.9	SCR	3.64%	1,949.5	AAA	2.48%	15.9
IJC	2.60%	2,695.7	OGC (*)	6.93%	50.4	SHB	0.00%	1,576.9	PGS	2.44%	14.3
PVT	1.04%	2,298.7	BMP	-6.76%	45.3	VIG	8.70%	1,435.4	FIT	2.75%	12.5
VNM	0.71%	139.4	CSM	0.84%	35.9	PVX	0.00%	1,237.4	PVS	-0.63%	11.5
<i>(Đơn vị: Nghìn CP)</i>			<i>(Đơn vị: tỷ VND)</i>			<i>(Đơn vị: Nghìn CP)</i>			<i>(Đơn vị: tỷ VND)</i>		

5CP NĐTNN mua nhiều nhất			5CP NĐTNN bán nhiều nhất			5CP NĐTNN mua nhiều nhất			5CP NĐTNN bán nhiều nhất		
Mã CK	Thay đổi	KL	Mã CK	Thay đổi	KL	Mã CK	Thay đổi	KL	Mã CK	Thay đổi	KL
KBC	-0.82%	372.0	ITA	0.00%	299.9	SHB	-1.96%	2,337.4	PVX	-0.71%	146.0
BTP	-0.96%	312.0	LCG	1.64%	150.0	PVC	-1.45%	120.0	PVS	-0.61%	97.5
KMR	-1.69%	276.1	DPM	0.00%	100.0	EID	4.76%	26.8	VCG	0.00%	93.0
PET	1.64%	201.8	SVC	0.00%	98.3	SCR	3.80%	26.0	DBC	2.74%	53.8
GMD	0.00%	197.8	VIP	5.77%	38.9	VIG	0.00%	19.0	VGS	4.55%	50.0
<i>(Đơn vị: nghìn CP)</i>			<i>(Đơn vị: nghìn CP)</i>			<i>(Đơn vị: nghìn CP)</i>			<i>(Đơn vị: nghìn CP)</i>		

Ghi chú: % thay đổi giá = (giá cao nhất trong phiên - giá thấp nhất trong phiên) / giá tham chiếu

**KHUYẾN CÁO**

Báo cáo này được phát hành bởi VietinBankSc. Các thông tin, nhận định trong báo cáo đều dựa trên các nguồn thông tin có sẵn, đã công bố ra công chúng được xem là đáng tin cậy và hợp pháp. Tuy nhiên, VietinBankSc không đảm bảo tính đầy đủ, chính xác của các thông tin này. Nhà đầu tư sử dụng báo cáo cần lưu ý các nhận định, dự báo trong báo cáo mang tính chủ quan của người viết. Nhà đầu tư tự chịu trách nhiệm về quyết định của mình.

**Phòng Nghiên cứu- Phân tích**

Tel: (84.4) 3974 7952

[phantich@vietinbanksc.com.vn](mailto:phantich@vietinbanksc.com.vn)

**Trụ sở chính**

306 Bà Triệu, Hai Bà Trưng, Hà Nội

Tel: (84.4) 6278 0012

**Chi nhánh Tp. Hồ Chí Minh**

49 Tôn Thất Đạm, Q1, TP.HCM

Tel: (84.8) 3820 9987

**Phòng GD Cao Thắng**

Tầng trệt, số 41 Cao Thắng, Quận 3, TP. Hồ Chí Minh

Tel: (84.8) 3832 9972