

### ATC sôi động, 2 sàn tăng điểm nhẹ

2 quỹ ETF hoàn thành đợt cơ cấu danh mục, cho dù là chiều mua hay bán thì tất cả đều có lệnh đối ứng và không có nhiều đột biến về mức giá ở những mã đó. Phiên ATC sôi động kết thúc với sắc xanh nhẹ trên cả 2 sàn, thanh khoản gia tăng đột biến, nhưng phiên hôm nay là hoạt động thường quý của các quỹ ETF và không có nhiều hi vọng về dòng tiền sẽ tiếp tục được duy trì trong tuần sau.

**HOSE:** Thị trường mở cửa phiên cuối tuần sôi động ngay từ đầu. Đáng chú ý nhất là trường hợp PVF, khi lực cầu trốn tránh 6 phiên gần đây bất ngờ xuất hiện trở lại. Bên cạnh đó là cổ phiếu PVT tăng điểm khá tốt, khi cổ phiếu này được lọt vào rổ VN30 thay thế cho PVF. Dòng tiền dường như chỉ tập trung chú ý vào các mã nằm trong rổ ETF, còn nhìn chung cả thị trường giao dịch khá chậm chạp ở phiên sáng. Chỉ số VN-Index không có nhiều biến động trong phiên sáng, mọi sự chú ý có lẽ đều để dành ở phiên ATC buổi chiều. Phiên chiều bắt đầu hứng khởi hơn phiên sáng khá nhiều, đặc biệt là phiên khớp lệnh ATC, nhưng mã được thêm vào hay loại ra đều có lệnh đối ứng, giao dịch tập trung nhiều ở IJC, PVF, PPC, HAG, DRC... VN-Index đóng cửa tăng 1,1 điểm (+0,23%), tại 477,19 điểm, KLGD đạt 84,3 triệu đơn vị.

**HNX:** Cũng giống với sàn HOSE, giao dịch ở sàn Hà Nội tập trung chủ yếu ở các mã trong rổ ETF như SHB, PVX, VCG. Khối ngoại là đối tác chính trong các giao dịch ở những mã này, mặc dù khối lượng cần mua hoặc bán đều khá lớn, nhưng nhìn chung lực đối ứng đã đáp ứng được cung cầu do đó không gây ra bất ngờ cũng như đột biến về giá. Chỉ số HNX-Index đóng cửa tăng 0,18 điểm (+0,3%), tại 59,17 điểm, KLGD đạt 69,3 triệu đơn vị.

### Tin nổi bật

- Theo số liệu thống kê từ Tổng cục Hải quan, trong nửa đầu tháng 9, Việt Nam xuất khẩu 4,94 tỷ USD và nhập khẩu 5,32 tỷ USD. Như vậy, trong nửa đầu tháng 9, Việt Nam nhập siêu 374 triệu USD. Lũy kế tới 15/9, Việt Nam nhập khẩu 90,06 tỷ USD và xuất khẩu 90,29 tỷ USD.

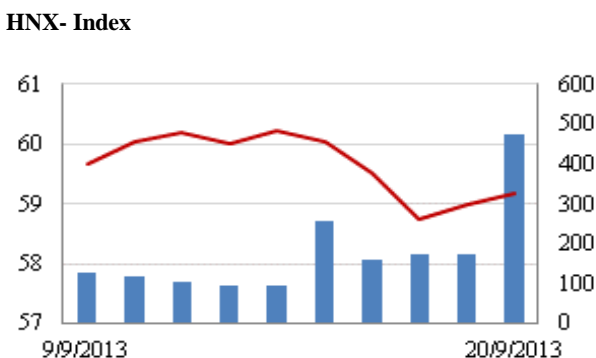
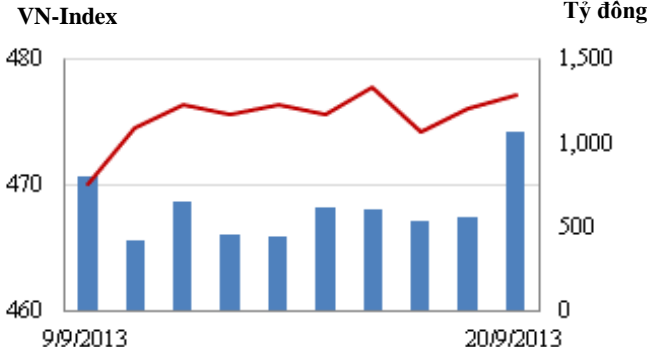
- Ngân hàng Nhà nước Việt Nam cho biết, tổng hợp báo cáo từ các tổ chức tín dụng, đến cuối tháng 7/2013, tổng nợ xấu của toàn hệ thống ngân hàng là 138.980 tỷ đồng, chỉ chiếm 4,58% trong tổng dư nợ.

- Kết thúc cuộc họp kéo dài 2 ngày, Ủy ban thị trường mở liên bang (FOMC) thuộc Cục dự trữ liên bang Mỹ (Fed) quyết định tiếp tục chương trình nới lỏng định lượng lần 3 (QE3) với quy mô 85 tỷ USD/tháng.

### CHỈ SỐ CHÍNH

	Tăng / Giảm		Khối lượng			Số lượng cổ phiếu			
	Điểm	%	KL	%	GDTT	Tăng	Giảm	Đứng	
VN-Index	477.2	1.1	0.2%	83.0	155.4%	1.2	83	89	133
HNX-Index	59.2	0.2	0.3%	69.4	146.1%	2.5	77	74	234
VN30	534.4	-0.4	-0.1%	35.3	173.6%	1.0	13	11	6
19 CP vốn hóa lớn nhất	377.3	2.3	0.6%	39.4	398.7%	1.0	11	5	3
28 CP vốn hóa trung bình	161.3	0.6	0.4%	69.4	128.3%	1.1	10	10	8
38 CP vốn hóa nhỏ	150.5	-0.1	0.0%	14.5	195.9%	0.0	14	10	14
Ngân hàng	244.7	2.7	1.1%	72.7	357.2%	1.1	8	5	4
Bất động sản (trừ VIC)	176.1	-0.9	-0.5%	27.4	142.5%	0.7	17	20	21
Thực phẩm (trừ MSN)	611.8	5.3	0.9%	1.5	7.1%	0.0	9	7	10

### Giao dịch 10 phiên gần nhất



### THẾ GIỚI

	Chi số	Tăng / Giảm điểm	%
Nhật: Nikkei 225	14,742	-23.8	-0.2%
Hong Kong: Hang Seng	23,503	385.1	1.6%

### CHỈ SỐ VĨ MÔ

	Tháng 7	Tháng 8	Lũy kế
Tăng trưởng GDP (yoy)	0.27%	0.83%	
Lạm phát so hàng tháng	7.29%	7.50%	6.90%
Lạm phát so với cùng kỳ (năm)	7.00%	4.40%	5.30%
Chi số công nghiệp (% yoy)	11,200	11,500	84,800
Xuất khẩu (triệu \$)	11,000	11,800	85,400
Nhập khẩu (triệu \$)	200	- 300	- 600
Thâm hụt thương mại (triệu \$)	1,437	717	12,627
FDI cam kết (triệu \$)	950	910	6,650
FDI giải ngân (triệu \$)			

(Nguồn: Tổng cục Thống kê)

**PHÂN TÍCH KỸ THUẬT- HOSE**

VNINDEX tăng 1.10 điểm (+ 0.23%) lên 477.19 điểm. KLGĐ tăng đột biến lên 83 triệu cổ phiếu trong đó riêng PVF khớp 24 triệu cổ phiếu. Tâm điểm giao dịch phiên hôm nay tiếp tục xoay quanh việc cơ cấu danh mục của khối quỹ ETF, các cổ phiếu trong danh mục cơ cấu giao dịch mạnh. Các cổ phiếu phần lớn giao dịch quanh giá tham chiếu, riêng PVF và SJS đảo chiều tăng trần. Diễn biến giao dịch trong phiên rất sôi động, tuy vậy sang tuần thanh khoản có thể giảm xuống khi quỹ ETF ngoại cơ cấu xong danh mục.

Khối ngoại có phiên giao dịch mạnh và mua ròng 102 tỷ đồng khi mua vào 498 tỷ đồng và bán ra 396 tỷ đồng. PPC, IJC, PVF, SJS, VIC bị bán ra nhiều trong khi họ cũng mua vào mạnh DRG, DPM, GMD, HAG,... Các cổ phiếu trong danh mục cơ cấu đã được giao dịch mạnh. Sang phiên tới khả năng cung cầu của các cổ phiếu này sẽ giảm xuống do hoạt động cơ cấu đã xong.

Trên biểu đồ kỹ thuật, VNINDEX hình thành một cây nến trắng tăng nhẹ. Xu hướng chung vẫn không có nhiều thay đổi, các chỉ báo vẫn cho thấy xu hướng đi ngang trong biên độ hẹp, đường Bollinger band đang có dấu hiệu thắt lại, chỉ báo MACD đang trong vùng mua vào nhưng đã chững lại đã tăng trước đó, chỉ báo RMO đi ngang sau phiên hôm nay cho thấy nếu tín hiệu mua vào xuất hiện thì lực tăng cũng yếu. KLGĐ tăng mạnh chủ yếu do hoạt động cơ cấu danh mục và mang tính thời điểm. Những phiên tới thanh khoản có thể giảm xuống và dòng tiền chưa có tín hiệu sẽ vào mạnh. Chúng tôi tiếp tục nhận định trong ngắn hạn VNINDEX sẽ diễn biến theo xu thế linh xình trong biên độ 468 - 485 điểm.

**Khuyến nghị:** Nhà đầu tư thận trọng nên đứng ngoài quan sát chờ tín hiệu tăng chắc chắn mới xem xét tham gia.

**XU HƯỚNG THỊ TRƯỜNG**

Ngắn hạn	Trung tính
Trung hạn	Trung tính
Dài hạn	Tăng điểm

**CÁC NGƯỠNG KHÁNG CỰ VÀ HỖ TRỢ**

Kháng cự 1	485
Kháng cự 2	510
Vùng hỗ trợ 1	468
Vùng hỗ trợ 2	440

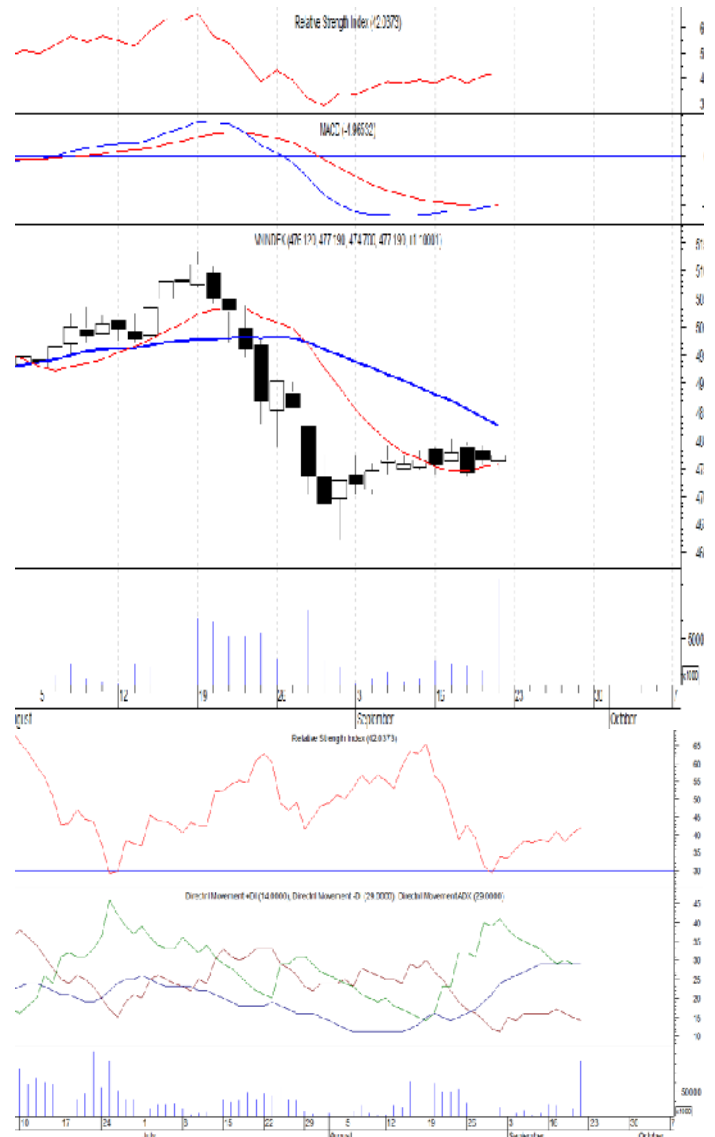
**THÔNG TIN CẬP NHẬT TRÊN SÀN**

- **HAR:** Chủ tịch HĐQT đăng ký mua 2 triệu cổ phiếu. Số lượng cổ phiếu nắm giữ trước khi giao dịch: 2.548.000 CP, tỷ lệ 7%. Số lượng cổ phiếu nắm giữ sau khi thực hiện giao dịch: 4.548.000 CP, tỷ lệ 12,49%. Thời gian dự kiến thực hiện giao dịch: từ ngày 25/9/2013 đến ngày 24/10/2013.

- **DVP:** Công bố thông tin về việc phát hành cổ phiếu tăng vốn điều lệ. Theo đó, Công ty dự kiến phát hành 20 triệu cổ phiếu từ nguồn vốn chủ sở hữu theo tỷ lệ phát hành 1:1. Ngày đăng ký cuối cùng vào 9/10/2013.

- **NLG:** Dự kiến sẽ phát hành tối đa 25,5 triệu cổ phiếu theo hình thức riêng lẻ, thu về khoảng 460 tỷ đồng. Giá phát hành giao động trong khoảng từ 18.000 đồng đến 22.000 đồng/cổ phiếu. Thời gian phát hành trong quý 4 năm 2013.

- **DIC:** Dự kiến mua 1,5 triệu cổ phiếu quỹ trong tháng 10/2013, tương đương 9,43% số cổ phiếu lưu hành.

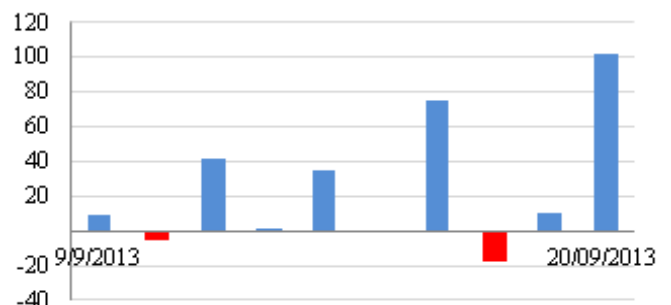


**GIAO DỊCH CỦA KHỐI NGOẠI**

Khối ngoại mua ròng 101 tỷ đồng

- Tổng mua 498 tỷ đồng  
Chủ yếu: DRG (125,7 tỷ), HAG (57,1 tỷ), STB (37,9 tỷ)
- Tổng bán 397 tỷ đồng  
Chủ yếu: PPC (134,2 tỷ), PVF (55,2 tỷ), IJC (54,9 tỷ)

**Mua/bán ròng của khối ngoại (tỷ đồng)**



**PHÂN TÍCH KỸ THUẬT- HNX**

HNXINDEX tăng 0.18 điểm (+ 0.30%) lên 59.17 điểm. KLGĐ tăng đột biến lên 67 triệu cổ phiếu, trong đó SHB khớp 36 triệu cổ phiếu, VCG khớp 15 triệu cổ phiếu, PVX khớp 4.7 triệu cổ phiếu. Tâm điểm giao dịch phiên hôm nay tiếp tục xoay quanh việc cơ cấu danh mục của khối quỹ ETF, các cổ phiếu trong danh mục cơ cấu giao dịch mạnh. Diễn biến giao dịch trong phiên rất sôi động, tuy vậy sang tuần thanh khoản có thể giảm xuống khi quỹ ETF ngoại cơ cấu xong danh mục.

Khối ngoại giao dịch mạnh khi mua vào 256 tỷ đồng và bán ra 115 tỷ đồng. Lượng mua vào chủ yếu là SHB với 35 triệu cổ phiếu, PVS cũng mua vào hơn 960 nghìn cổ phiếu, trong khi họ bán ra mạnh gần 15 triệu cổ phiếu VCG, 440 nghìn cổ phiếu SHB.

Trên biểu đồ kỹ thuật, HNXINDEX hình thành cây nến trắng tăng điểm nhẹ tiếp theo. Thị trường tăng trở lại nhưng mức tăng không lớn, thanh khoản vẫn ở mức thấp, các chỉ báo kỹ thuật vẫn chưa có nhiều tích cực trở lại. Đường MA10 và MA20 vẫn trong xu thế đi xuống nhanh, đường MACD và RMO vẫn trong vùng bán ra và chưa có dấu hiệu tăng trở lại. Chúng tôi tiếp tục duy trì nhận định trong ngắn hạn HNXINDEX tiếp tục trong xu thế giảm điểm.

**Khuyến nghị:** Nhà đầu tư thận trọng nên đứng ngoài quan sát chờ tín hiệu tăng chắc chắn mới xem xét tham gia. Nhà đầu tư nắm nhiều cổ phiếu thì nên bán giảm tỷ trọng cổ phiếu trong tài khoản để tăng tính an toàn phòng khả năng thị trường tiếp tục giảm sâu hơn.

**XU HƯỚNG THỊ TRƯỜNG**

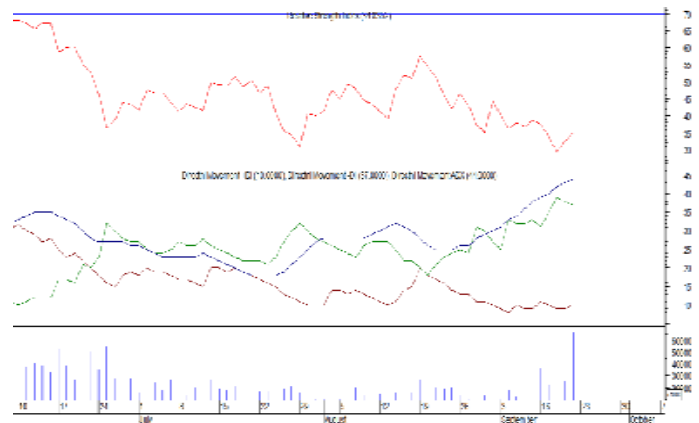
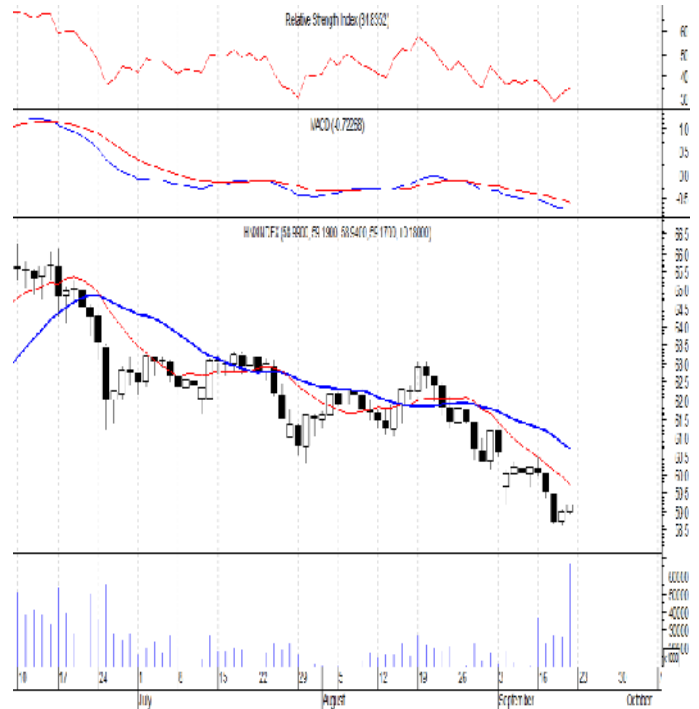
Ngắn hạn	Giảm điểm
Trung hạn	Trung tính
Dài hạn	Tăng điểm

**CÁC NGƯỠNG KHÁNG CỰ VÀ HỖ TRỢ**

Kháng cự 1	61.5
Kháng cự 2	63.5
Vùng hỗ trợ 1	59.5
Vùng hỗ trợ 2	57.5

**THÔNG TIN CẬP NHẬT TRÊN SÀN**

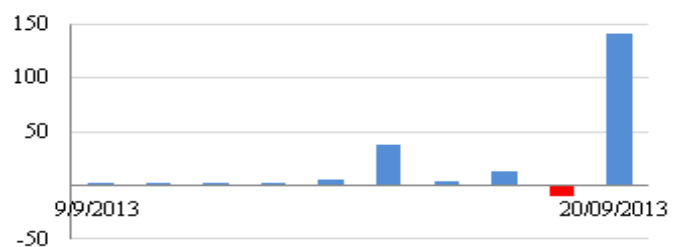
- **HLD:** 25/9 GDKHQ nhận cổ phiếu thưởng. Ngày đăng ký cuối cùng: 27/09/2013. Tỷ lệ thực hiện: 1:1 (cổ đông sở hữu 01 cổ phiếu được nhận 01 cổ phiếu mới).
- **SD1:** Công bố nghị quyết HĐQT phê duyệt phương án sáp nhập công ty con là CTCP Sông Đà 1.03. Theo đó, SD1 sẽ mua lại toàn bộ cổ phần của các cổ đông thiểu số tại CTCP Sông Đà 1.03 Hà Nội để nâng tỷ lệ sở hữu lên từ 80,13% lên 100%. Giá mua lại cổ phần không quá 5.000 đồng/cp.
- **HBE:** Nhà Xuất bản Giáo dục dự kiến chào mua CP với giá 4.500 đồng. Dự kiến giao dịch thành công, Nhà XBGD sẽ nâng số lượng sở hữu cổ phiếu HBE từ 1.114.923 CP (chiếm tỷ lệ 49,97%) lên 1.464.923 CP (tỷ lệ 65,66%).



**GIAO DỊCH CỦA KHỐI NGOẠI**

- Khối ngoại bán ròng 141 tỷ đồng
- Tổng mua: 256 tỷ đồng  
 Chủ yếu: SHB (237 tỷ), PVS (14,6 tỷ), SCR (0,4 tỷ)
- Tổng bán: 115 tỷ đồng  
 Chủ yếu: VCG (110,9 tỷ), TTZ (0,3 tỷ), CCM (0,1 tỷ)

**Mua/bán ròng của khối ngoại (tỷ đồng)**



**LỊCH TRẢ CỔ TỨC TIỀN MẶT TRÊN 2 SÀN**

Ngày ĐKCC	Mã CK	Ngày thực hiện	Tỷ lệ cổ tức	Thị giá	Cổ tức/Thị giá	Sàn	Cổ tức năm
10/7/2013	CTS	10/21/2013	6.0%	6,500	9.2%	HNX	2012
10/3/2013	SEL	12/16/2013	10.0%	12,000	8.3%	HNX	2012
10/1/2013	D11	11/15/2013	10.0%	14,800	6.8%	HNX	2013
10/1/2013	PET	10/22/2013	10.0%	21,200	4.7%	HOSE	2013
9/30/2013	SJE	10/30/2013	15.0%	13,600	11.0%	HNX	2012
9/27/2013	S91	11/15/2013	27.0%	10,400	26.0%	HNX	2012, 2013
9/27/2013	HTI	10/28/2013	5.0%	7,900	6.3%	HOSE	2012
9/27/2013	SD5	10/10/2013	12.0%	15,200	7.9%	HNX	2012
9/26/2013	BST	10/14/2013	6.0%	10,200	5.9%	HNX	2013
9/26/2013	HGM	10/15/2013	25.0%	67,000	3.7%	HNX	2013
9/23./2013	VHL	10/10/2013	10.0%	14,500	6.9%	HNX	2013
9/20/2013	TH1	10/31/2013	6.0%	29,400	2.0%	HNX	2012
9/20/2013	D2D	10/4/2013	10.0%	17,100	5.8%	HOSE	2013
9/20/2013	VNL	10/4/2013	7.0%	14,000	5.0%	HOSE	2013
9/20/2013	TNA	10/15/2013	10.0%	20,500	4.9%	HOSE	2013
9/20/2013	CII	10/30/2013	4.0%	16,700	2.4%	HOSE	2012
9/20/2013	SFN	10/9/2013	9.0%	11,600	7.8%	HNX	2012, 2013
9/20/2013	DAE	10/9/2013	9.0%	12,200	7.4%	HNX	2013

**HOSE**

**HNX**

5CP TĂNG giá nhiều nhất			5CP GIẢM giá nhiều nhất			5CP TĂNG giá nhiều nhất			5CP GIẢM giá nhiều nhất		
Mã CK	Giá	Thay đổi	Mã CK	Giá	Thay đổi	Mã CK	Giá	Thay đổi	Mã CK	Giá	Thay đổi
PXM	0.6	20.00%	AGM	12.1	-6.92%	NVC	0.6	20.00%	SLS	25.2	-10.00%
BRC	10.9	6.86%	HAI	22.0	-6.38%	PSG	0.7	16.67%	PXA	0.9	-10.00%
SJS	9.6	6.67%	NAV	6.0	-6.25%	SHN	0.7	16.67%	TKU	7.3	-9.88%
NLG	22.5	6.64%	HSI	4.5	-6.25%	VNF	12.1	10.00%	VBC	25.6	-9.86%
STB	18.1	6.47%	SBC	8.1	-5.81%	CKV	10.0	9.89%	BHV	3.7	-9.76%
<i>(Nghìn VND)</i>			<i>(Nghìn VND)</i>			<i>(Nghìn VND)</i>			<i>(Nghìn VND)</i>		

5CP có KLKL nhiều nhất			5CP có GTGD nhiều nhất			5CP có KLKL nhiều nhất			5CP có GTGD nhiều nhất		
Mã CK	Thay đổi	KL	Mã CK	Thay đổi	Giá trị	Mã CK	Thay đổi	KL	Mã CK	Thay đổi	Giá trị
PVF	5.26%	24,167.7	PPC	0.00%	166.5	SHB	1.49%	36,613.5	SHB	1.49%	247.8
IJC	-3.45%	10,411.6	DRC	0.25%	142.9	VCG	-1.32%	15,365.2	VCG	-1.32%	115.7
PPC	0.00%	8,699.0	PVF	5.26%	91.3	PVX	7.69%	4,701.3	PVS	0.66%	15.5
HAG	2.50%	2,981.8	HAG	2.50%	61.0	SCR	4.08%	1,880.6	FIT	1.95%	13.2
DRC	0.25%	3,524.6	IJC	-3.45%	59.0	XMC	0.00%	-	PVX	7.69%	13.1
<i>(Đơn vị: Nghìn CP)</i>			<i>(Đơn vị: tỷ VND)</i>			<i>(Đơn vị: Nghìn CP)</i>			<i>(Đơn vị: tỷ VND)</i>		

5CP NĐTNN mua nhiều nhất			5CP NĐTNN bán nhiều nhất			5CP NĐTNN mua nhiều nhất			5CP NĐTNN bán nhiều nhất		
Mã CK	Thay đổi	KL	Mã CK	Thay đổi	KL	Mã CK	Thay đổi	KL	Mã CK	Thay đổi	KL
DRC	0.25%	3,099.4	PVF	5.26%	14,640.3	SHB	1.49%	34,994.9	VCG	-1.32%	14,742.3
HAG	2.50%	2,787.8	IJC	-3.45%	9,710.7	PVS	0.66%	964.0	TTZ	9.09%	108.1
STB	6.47%	2,112.6	PPC	0.00%	7,019.7	SCR	4.08%	74.0	CCM	-5.38%	9.6
ITA	3.77%	1,876.9	SJS	6.67%	2,824.1	API	4.26%	58.8	PVA	9.09%	9.6
VCB	1.19%	1,436.6	DIG	1.30%	548.4	VCR	5.88%	15.0	S91	-1.89%	7.7
<i>(Đơn vị: nghìn CP)</i>			<i>(Đơn vị: nghìn CP)</i>			<i>(Đơn vị: nghìn CP)</i>			<i>(Đơn vị: nghìn CP)</i>		

Ghi chú: % thay đổi giá = (giá cao nhất trong phiên - giá thấp nhất trong phiên) / giá tham chiếu

**KHUYẾN CÁO**

Báo cáo này được phát hành bởi VietinBankSc. Các thông tin, nhận định trong báo cáo đều dựa trên các nguồn thông tin có sẵn, đã công bố ra công chúng được xem là đáng tin cậy và hợp pháp. Tuy nhiên, VietinBankSc không đảm bảo tính đầy đủ, chính xác của các thông tin này. Nhà đầu tư sử dụng báo cáo cần lưu ý các nhận định, dự báo trong báo cáo mang tính chủ quan của người viết. Nhà đầu tư tự chịu trách nhiệm về quyết định của mình.

**Phòng Nghiên cứu- Phân tích**

Tel: (84.4) 3974 7952

phantich@vietinbanksc.com.vn

**Trụ sở chính**

306 Bà Triệu, Hai Bà Trưng, Hà Nội

Tel: (84.4) 6278 0012

**Chi nhánh Tp. Hồ Chí Minh**

49 Tôn Thất Đạm, Q1, TP.HCM

Tel: (84.8) 3820 9987

**Phòng GD Cao Thắng**

Tầng trệt, số 41 Cao Thắng, Quận 3, TP. Hồ Chí Minh

Tel: (84.8) 3832 9972