

Khởi ngoại bán ròng mạnh khiến chỉ số 2 sàn tiếp tục giảm

Sau 2 phiên hồi phục nhẹ, thị trường lại sụt giảm trở lại, chỉ số 2 sàn sụt giảm mạnh. Tình trạng “bán tháo” đã ít nhiều xuất hiện ở một vài mã, thanh khoản thị trường tiếp tục ở mức rất thấp. Hầu hết nhà đầu tư đều đang chọn cho mình con đường đứng ngoài thị trường.

HOSE: Tâm lý thận trọng, dò xét xuất hiện ngay từ những phút mở cửa của thị trường, bởi phía trước là kỳ nghỉ Giỗ Tổ Hùng Vương. Cả bên mua và bán đều tỏ ra khá hững hờ, trong khi chỉ số VN-Index càng về cuối phiên sáng càng giảm mạnh. Lực cung càng ngày càng tỏ ra áp đảo trước lực cầu, dòng Bluechips hôm nay chính là nguyên nhân đẩy VN-Index giảm sâu hơn nữa. Vào cuối phiên sáng và đầu phiên chiều với những động thái bán ra mạnh mẽ của khối ngoại ở các mã vốn hóa lớn như BVH, MSN, GAS, VIC... đã có lúc đẩy VN-Index giảm hơn 14 điểm, tâm lý nhà đầu tư trở nên hoang loạn và hiện tượng “bán tháo” đã xuất hiện ở một vài mã. Chốt phiên, tuy có hồi lại đôi chút, nhưng VN-Index vẫn đóng cửa tại 473,21 điểm, giảm 10,78 điểm (-2,23%), KLGD đạt khá thấp 38,5 triệu đơn vị.

HNX: Sàn Hà Nội phiên hôm nay diễn biến giao dịch cũng khá tương tự với sàn HOSE, giao dịch yếu ngay từ đầu giờ giao dịch. Thanh khoản trên sàn HNX phiên hôm nay có tăng lên so với phiên hôm qua, nhưng nhìn chung vẫn ở mức rất yếu, các mã chủ chốt sàn này như SHB, VCG, SCR... vẫn là địa chỉ thu hút dòng tiền trên sàn HNX, nhưng lực cung khá lớn trong khi lực cầu bắt đáy tham gia khá ít khiến cho diễn biến của sàn HNX khá buồn. Chốt phiên, chỉ số HNX-Index đạt 58,36 điểm, giảm 0,59 điểm (-1%), KLGD đạt 30,4 triệu đơn vị.

Tin nổi bật

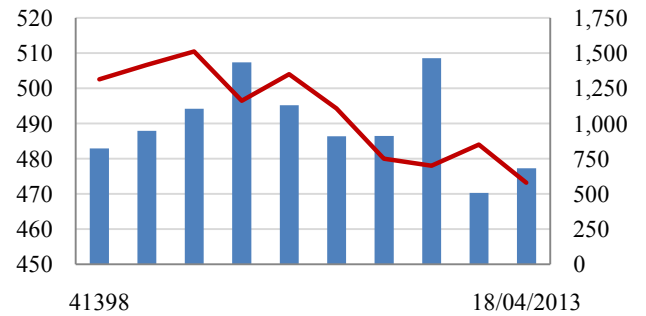
- Tổ chức Liên hợp quốc (UNDP) dự báo GDP Việt Nam 2013 tăng trưởng 5,5%. Trong khi đó Standard Chartered dự báo Việt Nam giảm 0,5% lãi suất trong quý này.
- Theo quyết định số 20/2013/QĐ-TTg ngày 18/4 của Thủ tướng Chính phủ, giá trị của giao dịch lớn phải báo cáo Ngân hàng Nhà nước là từ 300 triệu đồng. Quyết định này sẽ có hiệu lực thi hành từ ngày 10/6/2013.
- Quỹ tiền tệ quốc tế (IMF) vừa tuyên bố nền kinh tế toàn cầu đã tránh được kịch bản tụt thối nhất, tuy nhiên vẫn còn khá yếu. Các nền kinh tế mới nổi đối mặt với nguy cơ tránh lãng phí các tiềm lực tài chính. Các nước này cần xây dựng lại chính sách kinh tế vĩ mô và tăng cường các quy định và biện pháp giám sát tài chính.

CHỈ SỐ CHÍNH

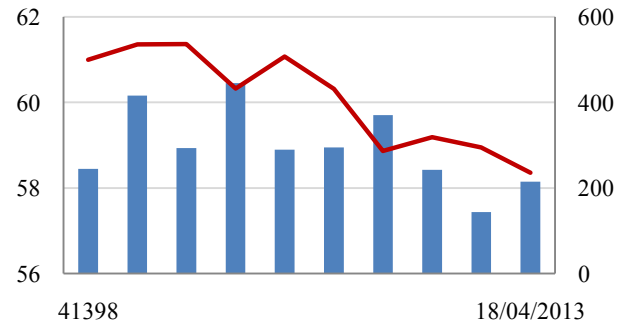
	Tăng / Giảm		Khối lượng			Số lượng cổ phiếu			
	Điểm	%	KL	%	GDTT	Tăng	Giảm	Đứng	
VN-Index	473.2	-10.8	-2.3%	38.5	28.2%	3.3	65	151	95
HNX-Index	58.4	-0.6	-1.0%	30.4	64.1%	3.5	57	133	208
VN30	532.4	-11.6	-2.2%	13.6	55.6%	1.1	0	27	3
19 CP vốn hóa lớn nhất	416.0	-11.4	-2.7%	9.7	72.2%	0.7	0	18	1
30 CP vốn hóa trung bình	171.5	-3.4	-2.0%	26.3	26.0%	0.2	1	23	4
40 CP vốn hóa nhỏ	195.2	-4.0	-2.0%	7.2	24.3%	1.0	6	23	10
Ngân hàng	280.7	-7.2	-2.6%	17.2	32.3%	0.0	4	10	3
Bất động sản (trừ VIC)	203.9	-2.5	-1.2%	15.4	35.6%	2.4	9	29	21
Thực phẩm (trừ MSN)	714.4	-5.4	-0.8%	0.7	26.3%	0.2	4	13	11

Giao dịch 10 phiên gần nhất

VN-Index Tỷ đồng



HNX- Index



THẾ GIỚI

	Chi số	Tăng / Giảm	điểm	%
Nhật: Nikkei 225	13,220	-162.8		-1.2%
Hong Kong: Hang Seng	21,513	-57.2		-0.3%

CHỈ SỐ VĨ MÔ

	Tháng 2	Tháng 3	Lũy kế
Tăng trưởng GDP (yoy)			4.89%
Lạm phát so hàng tháng	1.32%	-0.19%	
Lạm phát so với cùng kỳ (năm)	7.02%	6.64%	
Chỉ số công nghiệp (%)	-21.30%		4.90%
Xuất khẩu (triệu \$)	7,500	11,000	29,700
Nhập khẩu (triệu \$)	6,600	11,300	29,200
Thâm hụt thương mại (triệu \$)	900	- 300	480
FDI cam kết (triệu \$)	349	5,404	6,034
FDI giải ngân (triệu \$)	630	1,650	2,700

(Nguồn: Tổng cục Thống kê)

PHÂN TÍCH KỸ THUẬT- HOSE

VNINDEX giảm mạnh 10.78 điểm xuống 473.21 điểm, thanh khoản ở mức thấp đạt 28 triệu cổ phiếu, giảm 40% so với KLGD phiên trước. Thị trường giảm ngay từ đầu phiên và giảm mạnh hơn về cuối phiên. Các cổ phiếu vốn hóa lớn như MSN, BVH, GAS đều giảm điểm mạnh kéo chỉ số xuống sâu.

Khối ngoại có phiên bán ròng mạnh giá trị 90 tỷ đồng khi mua vào 104 tỷ đồng và bán ra 194 tỷ đồng. VIC, VCB, MSN, DPM là những cổ phiếu bị bán mạnh nhất trong khi DPM, HAG, HPG, VCB được mua vào nhiều. Việc tăng cường bán ròng của khối ngoại có thể ảnh hưởng xấu tới tâm lý nhà đầu tư trong nước những phiên tới.

Trên biểu đồ kỹ thuật, VNINDEX tạo một cây nến đen giảm điểm, cây nến này phủ đầy 2 cây nến trắng trước đây cho thấy lực bán ra rất mạnh. KLGD tăng so với phiên trước nhưng vẫn ở mức thấp cho thấy lực cầu vào bắt đáy là khá yếu dù thị trường giảm mạnh. Đường MA10 đang giảm nhanh và tách xa MA20 cho thấy xu thế giảm điểm của thị trường còn tiếp diễn. VNINDEX giảm điểm trở lại và bám sát đường Lower Bollinger band, có thể VNINDEX sẽ tiếp tục bám dải Bollinger band đi xuống.

Khuyến nghị: Nhà đầu tư có tỷ lệ cổ phiếu cao xem xét bán giảm tỷ trọng cổ phiếu. Việc bắt đáy thời điểm này vẫn là khá rủi ro.

XU HƯỚNG THỊ TRƯỜNG

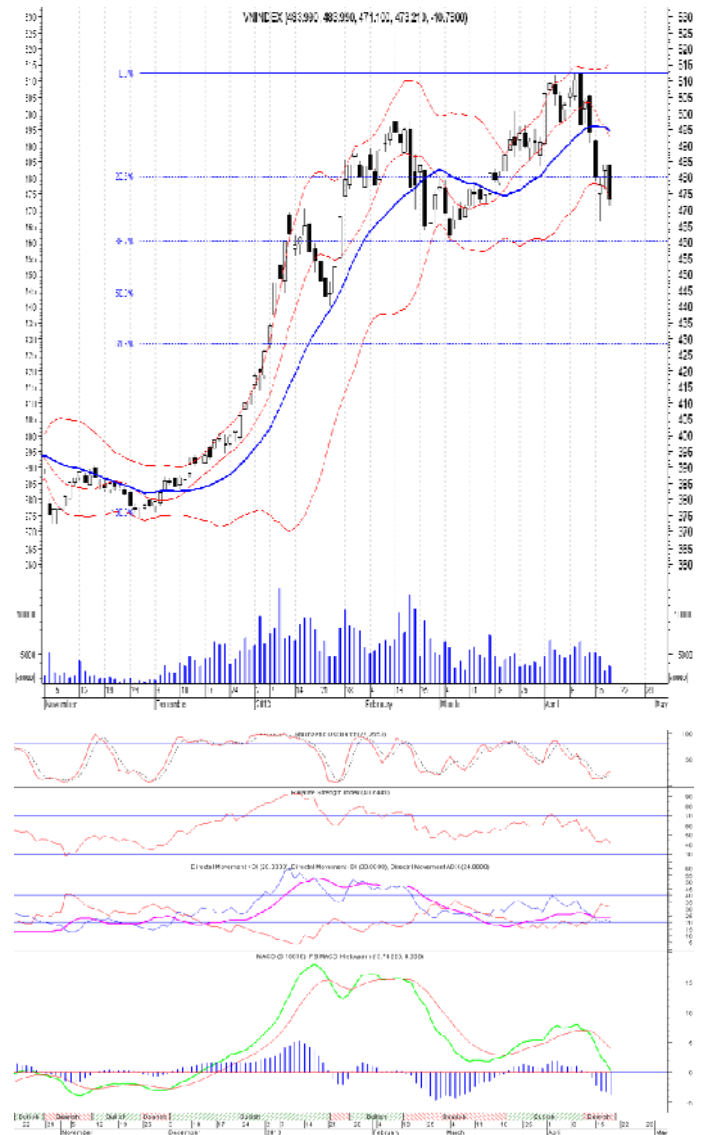
Ngắn hạn	Giảm điểm
Trung hạn	Trung tính
Dài hạn	Tăng điểm

CÁC NGƯỠNG KHÁNG CỰ VÀ HỖ TRỢ

Kháng cự 1	495
Kháng cự 2	520
Vùng hỗ trợ 1	460
Vùng hỗ trợ 2	445

THÔNG TIN CẬP NHẬT TRÊN SÀN

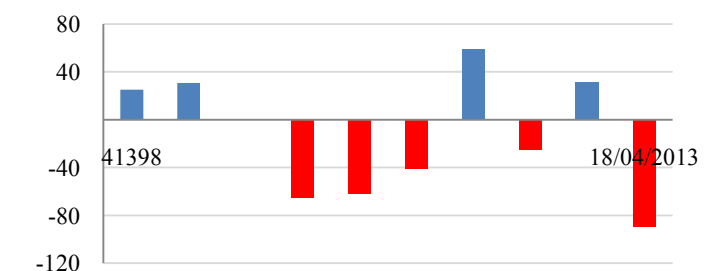
- **TTP:** Năm 2012 cổ tức 20%, năm 2013 cổ tức kế hoạch 15%
- **VNS:** Công ty mẹ lãi 48 tỷ đồng quý 1, tăng 69% so với cùng kỳ nhờ thanh lý 38 xe.
- **PGD:** Doanh thu thuần quý 1 tăng 37% so với cùng kỳ lên 1.404 tỷ đồng, LNST riêng quý 1 năm 2013 đạt 61,35 tỷ đồng, giảm 38% so với quý 1 năm 2012.
- **TRA:** Doanh thu thuần tăng 18% lên 372 tỷ đồng, lãi gộp tăng 32% lên 132 tỷ đồng, lãi sau thuế tăng gấp rưỡi lên gần 29 tỷ đồng.
- **BIC:** Năm 2012 cổ tức 18% bằng tiền, tăng 50% so với dự trình. Năm 2013, BCI đặt kế hoạch doanh thu 458 tỷ đồng; lợi nhuận trước thuế 100 tỷ đồng; lợi nhuận sau thuế 90 tỷ đồng; cổ tức kế hoạch tối thiểu 10%/mệnh giá bằng tiền.



GIAO DỊCH CỦA KHỐI NGOẠI

- Khối ngoại mua ròng 89,9 tỷ đồng
- Tổng mua 104,8 tỷ đồng
Chủ yếu: MSN (11,5 tỷ), GAS (4,3 tỷ), DVP (7,9 tỷ)
- Tổng bán: 194,7 tỷ đồng
Chủ yếu: CTG (6 tỷ), VIC (4,2 tỷ), EIB (4,1 tỷ)

Mua/bán ròng của khối ngoại (tỷ đồng)



PHÂN TÍCH KỸ THUẬT- HNX

HNXINDEX giảm 0.59 điểm xuống 58.36 điểm. KLGD ở mức thấp đạt 28 triệu cổ phiếu, tăng 50% so với KLGD phiên trước. Thị trường giảm ngay từ đầu phiên và giảm mạnh hơn về cuối phiên. Các cổ phiếu đều giảm điểm và lực cầu vào khá yếu.

Khối ngoại mua ròng 14 tỷ đồng trên sàn Hà Nội khi mua vào 18 tỷ đồng và bán ra 4 tỷ đồng; PGS, DBC và DXP tiếp tục được mua vào nhiều nhất.

Trên biểu đồ kỹ thuật, HNXINDEX tạo một cây nến đen giảm điểm xuống dưới đường hỗ trợ Fibonacci 50% và vùng 59 điểm, HNXINDEX tiếp tục bám Bollinger band đi xuống, MA10 đang giảm nhanh và có xu hướng tách xa MA20. Các tín hiệu MACD, RMO tiếp tục giảm xuống và đang trong vùng bán ra. Với những tín hiệu kỹ thuật không mấy tích cực chúng tôi vẫn duy trì nhận định HNXINDEX trong xu thế giảm điểm và hướng về vùng hỗ trợ Fibonacci 61.8% tại 57 điểm.

Khuyến nghị: Nhà đầu tư có tỷ lệ cổ phiếu cao xem xét bán giảm tỷ trọng cổ phiếu. Việc mua vào bắt đáy thời điểm này là khá rủi ro.

XU HƯỚNG THỊ TRƯỜNG

Ngắn hạn	Giảm điểm
Trung hạn	Trung tính
Dài hạn	Tăng điểm

CÁC NGƯỠNG KHÁNG CỰ VÀ HỖ TRỢ

Kháng cự 1	62.0
Kháng cự 2	67.0
Vùng hỗ trợ 1	57.0
Vùng hỗ trợ 2	51.0

THÔNG TIN CẬP NHẬT TRÊN SÀN

- **OCH:** Năm 2012, cổ tức 8% bằng tiền. Theo kế hoạch năm 2013, công ty sẽ không tăng vốn. Tổng doanh thu kế hoạch hợp nhất tăng 24,24% so với 2012 lên 1.052 tỷ đồng và LNST tăng 20,91% lên 93,17 tỷ đồng.

- **LAS:** Dự kiến trả cổ tức năm 2012 bằng tiền tỷ lệ 20%, phát hành gần 13 triệu cổ phiếu để trả cổ tức 2012 cho cổ đông với tỷ lệ thực hiện quyền là 5:1. Năm 2013, doanh thu dự kiến đạt 4.556 tỷ đồng, tăng 61 tỷ đồng so với năm 2012 và lợi nhuận trước thuế đạt 435 tỷ đồng.

- **PVI, PV2:** bị loại khỏi rổ HNX30 từ 1/5/2013: **SHS, FLC** vào rổ.



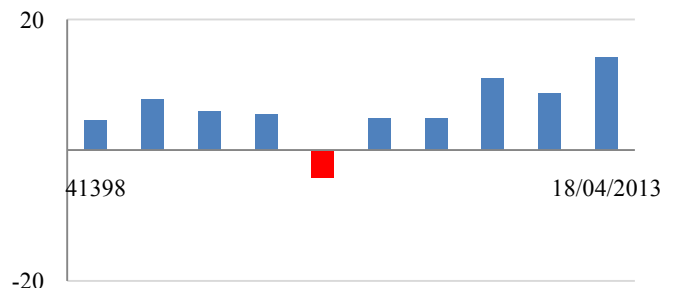
GIAO DỊCH CỦA KHỐI NGOẠI

Khối ngoại mua ròng 14 tỷ đồng

- Tổng mua: 18 tỷ đồng
 Chủ yếu: TCT (2 tỷ), DXP (2,5 tỷ), DBC (1,6 tỷ)

- Tổng bán: 4 tỷ đồng
 Chủ yếu: PMC (0,3 tỷ), SHB (0,6 tỷ), CTS (0,2 tỷ)

Mua/bán ròng của khối ngoại (tỷ đồng)



HOSE

HNX

5CP TĂNG giá nhiều nhất			5CP GIẢM giá nhiều nhất			5CP TĂNG giá nhiều nhất			5CP GIẢM giá nhiều nhất		
Mã CK	Giá	Thay đổi	Mã CK	Giá	Thay đổi	Mã CK	Giá	Thay đổi	Mã CK	Giá	Thay đổi
VES	0.8	14.29%	HHS	19.1	-32.98%	SAF	36.3	10.00%	ARM	20.7	-10.00%
VSG	0.9	12.50%	NVN	2.7	-6.90%	MNC	3.3	10.00%	ILC	5.4	-10.00%
TMS	21.7	6.90%	DHC	6.8	-6.85%	VHH	2.2	10.00%	L62	2.7	-10.00%
VFG	46.9	6.83%	LGC	16.4	-6.82%	CAN	25.5	9.91%	SDD	2.8	-9.68%
SRF	32.9	6.82%	VLV	9.8	-6.67%	NPS	12.2	9.91%	VIE	4.8	-9.43%
<i>(Nghìn VND)</i>			<i>(Nghìn VND)</i>			<i>(Nghìn VND)</i>			<i>(Nghìn VND)</i>		

5CP có KLKL nhiều nhất			5CP có GTGD nhiều nhất			5CP có KLKL nhiều nhất			5CP có GTGD nhiều nhất		
Mã CK	Thay đổi	KL	Mã CK	Thay đổi	Giá trị	Mã CK	Thay đổi	KL	Mã CK	Thay đổi	Giá trị
ITA	-3.28%	1.6	VNM	-0.81%	24.2	SHB	-1.49%	3.5	SHB	-1.49%	23.5
CTG	-1.60%	1.4	DPM	-4.11%	37.1	SCR	0.00%	2.3	SCR	0.00%	15.9
KBC	-3.08%	1.1	VIC	-0.81%	28.1	APG	3.33%	0.0	DXP	3.28%	8.3
IJC	-5.43%	0.7	CTG	-1.60%	25.4	PVX	-2.22%	1.2	FLC	3.28%	7.4
HAG	-0.90%	0.6	MSN	-5.17%	23.2	FLC	3.28%	1.2	ACB	-0.63%	7.1
<i>(Đơn vị: Triệu CP)</i>			<i>(Đơn vị: tỷ VND)</i>			<i>(Đơn vị: Triệu CP)</i>			<i>(Đơn vị: tỷ VND)</i>		

5CP NĐTNN mua nhiều nhất			5CP NĐTNN bán nhiều nhất			5CP NĐTNN mua nhiều nhất			5CP NĐTNN bán nhiều nhất		
Mã CK	Thay đổi	KL	Mã CK	Thay đổi	KL	Mã CK	Thay đổi	KL	Mã CK	Thay đổi	KL
BMI	4.90%	236.1	ITA	-3.28%	534.6	SHB	-1.52%	119.5	SCR	-4.35%	74.0
PET	-1.76%	163.7	VIC	-0.81%	418.6	PGS	-1.12%	116.2	SDP	-3.23%	38.4
PHR	-0.91%	157.7	DPM	-4.11%	418.0	HDO	0.00%	99.7	SHN	-9.09%	34.0
KDH	0.00%	156.9	PVF	-6.67%	384.8	DXP	3.28%	85.7	SHS	0.00%	24.0
SBT	0.00%	124.6	IJC	-5.43%	325.0	VND	-2.27%	85.0	VCG	-1.96%	23.0
<i>(Đơn vị: nghìn CP)</i>			<i>(Đơn vị: nghìn CP)</i>			<i>(Đơn vị: nghìn CP)</i>			<i>(Đơn vị: nghìn CP)</i>		

Ghi chú: % thay đổi giá = (giá cao nhất trong phiên - giá thấp nhất trong phiên) / giá tham chiếu

KHUYẾN CÁO

Báo cáo này được phát hành bởi VietinBankSc. Các thông tin, nhận định trong báo cáo đều dựa trên các nguồn thông tin có sẵn, đã công bố ra công chúng được xem là đáng tin cậy và hợp pháp. Tuy nhiên, VietinBankSc không đảm bảo tính đầy đủ, chính xác của các thông tin này. Nhà đầu tư sử dụng báo cáo cần lưu ý các nhận định, dự báo trong báo cáo mang tính chủ quan của người viết. Nhà đầu tư tự chịu trách nhiệm về quyết định của mình.

Phòng Nghiên cứu- Phân tích

Tel: (84.4) 3974 7952

phantich@vietinbanksc.com.vn

Trụ sở chính

306 Bà Triệu, Hai Bà Trưng, Hà Nội

Tel: (84.4) 6278 0012

Chi nhánh Tp. Hồ Chí Minh

49 Tôn Thất Đạm, Q1, TP.HCM

Tel: (84.8) 3820 9987

Phòng GD Cao Thắng

Tầng trệt, số 41 Cao Thắng, Quận 3, TP. Hồ Chí Minh

Tel: (84.8) 3832 9972