

Áp lực bán lớn xuất hiện ở vùng đỉnh

Chỉ số hai sàn đóng cửa trái chiều, thanh khoản tập trung chủ yếu trên sàn HOSE. Đặc biệt, lực bán lớn dồn vào cuối phiên, trong khi VN-Index đang giao dịch gần với mức đỉnh cũ (494 – 497 điểm) khiến cho nhiều nhà đầu tư không tin tưởng vào đà tăng tiếp theo của thị trường.

HOSE: Với những thông tin tích cực hỗ trợ, thị trường mở cửa phiên giao dịch hôm nay khá hưng phấn. Hàng loạt các mã cổ phiếu vốn hóa lớn như BVH, SSI, MSN, REE VNM... tăng điểm ngay từ đầu, kéo chỉ số VN-Index đi lên dần và chinh phục thành công ngưỡng cản 490 điểm. Đồng tiền sau đó vẫn tiếp tục hướng chủ yếu vào các mã vốn hóa lớn, nhưng đến cuối phiên sáng thì tâm lý chốt lời đã xuất hiện ở nhiều cổ phiếu, chính điều này đã làm giảm đà tăng của VN-Index. Đặc biệt trong phiên chiều, nếu không có sự tích cực đỡ giá của MSN và VNM thì có thể VN-Index đã không còn giữ được mức đóng cửa trên 490 điểm, bởi áp lực bán ở phiên chiều khá lớn, đẩy nhiều mã từ mức xanh điểm giảm điểm trở lại vào cuối phiên. Thanh khoản thị trường gia tăng khá mạnh vào phiên chiều. Chốt phiên, VN-Index đạt 491,79 điểm.

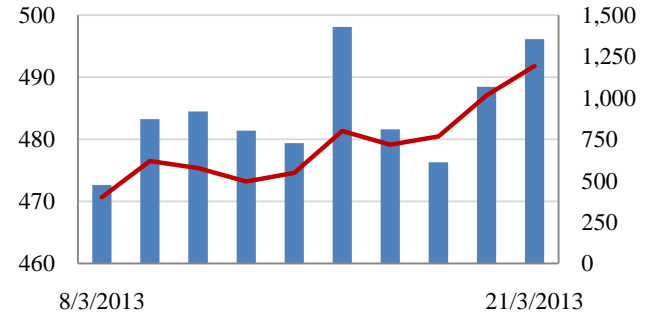
HNX: Cũng giống như những phiên gần đây, sàn Hà Nội giao dịch yếu hơn hẳn sàn HOSE. Một phần vì sàn này ít chịu ảnh hưởng của các mã vốn hóa lớn, phần nữa là dòng tiền vẫn đang tập trung chủ yếu ở các mã vốn hóa lớn và các mã có chỉ số cơ bản tốt đang tăng điểm ấn tượng bên sàn HOSE. Chính vì thế mà sàn HNX chỉ giao dịch tích cực được những phút đầu. Từ khoảng 10h trở đi, áp lực xả hàng lớn hơn đã đẩy chỉ số HNX-Index giảm dần và đến phiên chiều khi nhịp độ bán tỏ ra lấn lướt hơn thì sàn HNX không còn giữ được màu xanh. Các mã chủ chốt trên sàn này như SHB, VND, VCG, ACB... giảm điểm trở lại đã làm cho HNX-Index đóng cửa tại 61,49 điểm.

Tin nổi bật

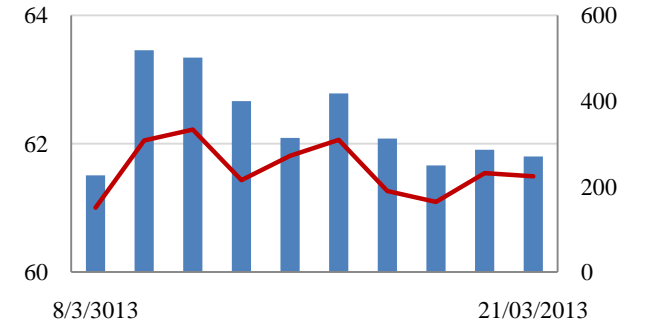
- Trước tình trạng khô hạn nặng, một số đập thủy điện ở miền Trung hiện chỉ phát điện cầm chừng, có nhà máy dừng phát điện hẳn.
- Thông đốc NHNN cho biết: Tuần tới NHNN sẽ can thiệp mạnh thị trường vàng.
- Chính phủ Síp đã chính thức yêu cầu sự hỗ trợ của Nga trong các lĩnh vực như ngân hàng, năng lượng để giải quyết khủng hoảng. Trước đó, hãng xếp hạng tín dụng Moody's cho biết các doanh nghiệp Nga hiện đang gửi gần 30 tỷ USD tại các ngân hàng của đảo Síp. Nếu Síp vỡ nợ, doanh nghiệp Nga có nguy cơ mất trắng số tiền này.

Giao dịch 10 phiên gần nhất

VN-Index **Tỷ đồng**



HNX- Index



THẾ GIỚI

	Chỉ số	Tăng / Giảm điểm	%
Nhật: Nikkei 225	12,636	167.5	1.3%
Hong Kong: Hang Seng	22,226	-30.6	-0.1%

CHỈ SỐ VĨ MÔ

	Tháng 1	Tháng 2	Lũy kế
Tăng trưởng GDP			
Lạm phát so hàng tháng	1.25%	1.32%	
Lạm phát so với cùng kỳ (năm)	7.07%	7.02%	
Chỉ số công nghiệp (%)	-3.20%	-21.30%	
Xuất khẩu (triệu \$)	11,472	7,500	18,972
Nhập khẩu (triệu \$)	10,696	6,600	17,296
Thâm hụt thương mại (triệu \$)	776	900	1,676
FDI cam kết (triệu \$)			
FDI giải ngân (triệu \$)			

(Nguồn: Tổng cục Thống kê)

CHỈ SỐ CHÍNH

	Tăng / Giảm			Khối lượng			Số lượng cổ phiếu		
	Điểm	%		KL	%	GDTT	Tăng	Giảm	Đứng
VN-Index	491.8	4.8	1.0%	57.2	9.3%	10.4	109	118	85
HNX-Index	61.5	-0.1	-0.1%	33.3	-5.0%	3.5	90	96	212
VN30	559.4	8.2	1.5%	16.2	5.0%	8.3	15	9	6
19 CP vốn hóa lớn nhất	448.0	8.8	2.0%	11.6	17.9%	8.5	11	6	2
30 CP vốn hóa trung bình	179.4	-0.2	-0.1%	32.0	-12.3%	1.4	8	12	8
40 CP vốn hóa nhỏ	210.9	-0.4	-0.2%	9.1	1.3%	0.0	12	14	13
Ngân hàng	311.2	-0.7	-0.2%	15.0	-29.2%	1.4	3	9	5
Bất động sản (trừ VIC)	231.0	1.0	0.4%	20.7	17.8%	0.3	16	24	19
Thực phẩm (trừ MSN)	695.0	-4.6	-0.7%	0.9	56.0%	7.0	6	13	9

(KL: triệu CP)

PHÂN TÍCH KỸ THUẬT- HOSE

VNINDEX tăng 4.75 điểm lên 491.79 điểm, thanh khoản vẫn ở mức trung bình thấp đạt 46.8 triệu cổ phiếu, tăng nhẹ so với KLGD phiên trước. Thị trường tăng nhẹ đầu phiên và tăng mạnh hơn về cuối phiên, VNINDEX được hỗ trợ bởi MSN, VNM FPT, DPM tăng mạnh. Thị trường tăng điểm chủ yếu dựa vào nhóm cổ phiếu vốn hóa lớn mà chưa có sự đồng thuận của nhiều cổ phiếu được quan tâm nhiều như ITA, KBC.

Khối ngoại mua ròng 41 tỷ đồng khi mua vào 165 tỷ đồng và bán ra bán 124 tỷ đồng, trong đó mua mạnh DPM, MSN, HPG, PVD; bán mạnh DPM, BVH, VCB.

Trên biểu đồ kỹ thuật, VNINDEX tiếp tục tăng điểm tạo một cây nến trắng và bám sát dải Bollinger band trên. VNINDEX tiếp tục bỏ xa MA20, MACD và RMO tiếp tục tích cực hơn, đường MA10 đã cắt MA20 từ dưới lên và đang tăng lên, các tín hiệu kỹ thuật đang vận động tích cực hơn nhờ VNINDEX tiếp tục tăng điểm. Tuy nhiên thanh khoản hiện vẫn đang ở mức thấp và VNINDEX lên gần vùng đỉnh cũ tại 495 điểm do vậy chúng tôi vẫn nhận định khá thận trọng về nhịp tăng lần này.

Khuyến nghị: Nhà đầu tư có thể xem xét bán nếu thị trường tăng mà không kèm thanh khoản gia tăng. Nếu thị trường tăng điểm và thanh khoản tăng thì quan sát.

XU HƯỚNG THỊ TRƯỜNG

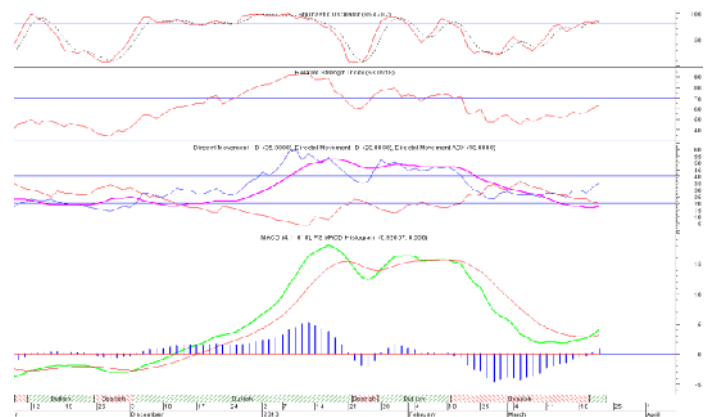
Ngắn hạn	Trung tính
Trung hạn	Trung tính
Dài hạn	Tăng điểm

CÁC NGƯỠNG KHÁNG CỰ VÀ HỖ TRỢ

Kháng cự 1	495
Kháng cự 2	520
Vùng hỗ trợ 1	460
Vùng hỗ trợ 2	420

THÔNG TIN CẬP NHẬT TRÊN SÀN

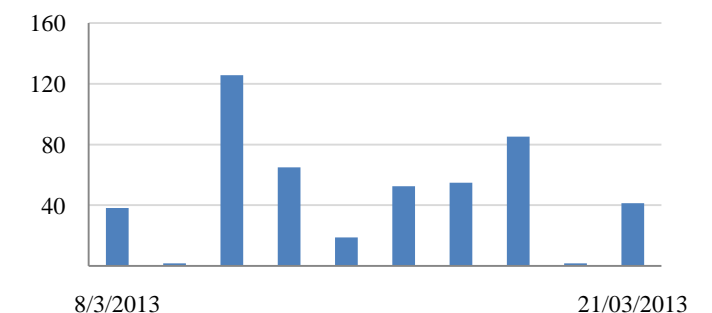
- **TRA:** Trình phương án tăng vốn điều lệ lên gấp đôi.
- **CII:** Amesham Industries Limited, cổ đông nội bộ đăng ký mua 1.200.000 cổ phiếu, nâng số cổ phiếu sẽ nắm giữ lên 3.075.000 cổ phiếu, chiếm 2,73% vốn điều lệ, nhằm tăng tỷ lệ sở hữu CII.
- **DRC:** Từ ngày 22/3/2013 - 20/4/2013, ông Hoàng Mạnh Thắng - Ủy viên Hội đồng Quản trị Công ty Cổ phần Cao su Đà Nẵng đăng ký bán 120.010 cổ phiếu, số cổ phiếu sẽ nắm giữ còn 25.000 cổ phiếu, nhằm chi tiêu cá nhân.



GIAO DỊCH CỦA KHỐI NGOẠI

- Khối ngoại mua ròng 41 tỷ đồng
- Tổng mua: 165 tỷ đồng
 Chủ yếu: MSN (16 tỷ), HPG (6 tỷ), DPM (5,6 tỷ)
- Tổng bán: 124 tỷ đồng
 Chủ yếu: BVH (3,8 tỷ), HAG (2,8 tỷ)

Mua/bán ròng của khối ngoại (tỷ đồng)



PHÂN TÍCH KỸ THUẬT- HNX

HNXINDEX giảm nhẹ 0.05 điểm xuống 61.49 điểm. KLGĐ ở mức thấp đạt 30 triệu cổ phiếu, giảm nhẹ so với KLGĐ phiên trước. Thị trường linh hình trong cả phiên giao dịch, các cổ phiếu dẫn dắt như PVX, SCR, SHB vẫn giao dịch linh hình và biến động trong biên độ hẹp.

Khối ngoại mua ròng 3 tỷ đồng khi mua vào 13 tỷ đồng và bán ra khoảng 10 tỷ đồng, trong đó họ vẫn tập trung giao dịch PVS, PVX, VCG.

Trên biểu đồ kỹ thuật, HNXINDEX tạo một cây nến Doji đi ngang và đóng cửa nằm sát MA10. Hiện cả 3 đường HNXINDEX, MA10 và MA20 vẫn đang có xu hướng hội tụ ở vùng 61.5 điểm. Đường Bollinger Band có xu hướng thắt lại cho thấy khả năng đi ngang sẽ cao. KLGĐ tiếp tục ở mức thấp cho thấy dòng tiền vẫn khá thận trọng. Các chỉ báo MACD, RMO vẫn chưa cho tín hiệu mua vào. Trong ngắn hạn khả năng HNXINDEX sẽ tiếp tục diễn biến theo xu hướng linh hình tăng giảm trong biên độ 61 – 63 điểm.

Khuyến nghị: Nhà đầu tư nên đứng ngoài quan sát; nếu tỷ trọng cổ phiếu trong tài khoản cao thì có thể xem xét bán giảm bớt khi lực mua yếu; chỉ xem xét mua vào nếu thị trường tăng điểm đi kèm KLGĐ gia tăng.

XU HƯỚNG THỊ TRƯỜNG

Ngắn hạn	Trung tính
Trung hạn	Trung tính
Dài hạn	Tăng điểm

CÁC NGƯỠNG KHÁNG CỰ VÀ HỖ TRỢ

Kháng cự 1	63.0
Kháng cự 2	67.0
Vùng hỗ trợ 1	59.0
Vùng hỗ trợ 2	57.0

THÔNG TIN CẬP NHẬT TRÊN SÀN

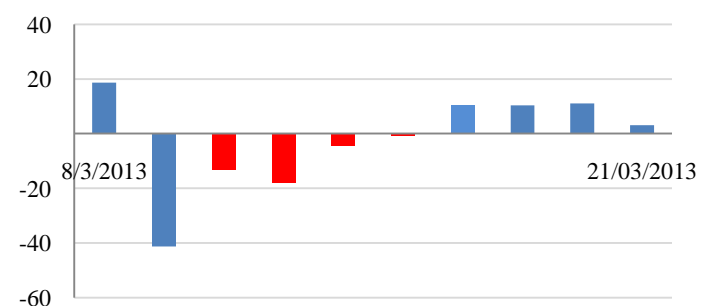
- **TVD:** Bất ngờ sau kiểm toán lãi ròng năm 2012 tăng gấp 5 lần.
- **PVI:** Kế hoạch 2013, tỷ lệ cổ tức 9%.
- **PVC:** Lợi nhuận hợp nhất sau kiểm toán tăng gần 50 tỷ đồng.
- **NAG:** Từ ngày 21/3/2013 - 8/4/2013, Công ty TNHH Phát triển Kinh tế Quốc tế Anh Vũ, tổ chức có liên quan đến Ủy viên Hội đồng Quản trị Công ty cổ phần Nagakawa Việt Nam (mã NAG-HNX) đăng ký mua 2.149.000 cổ phiếu.



GIAO DỊCH CỦA KHỐI NGOẠI

- Khối ngoại mua ròng 3 tỷ đồng
- Tổng mua: 13 tỷ đồng
Chủ yếu: VCG (1,8 tỷ), TCT (1,1 tỷ)
- Tổng bán: 10 tỷ đồng
Chủ yếu: THT (1 tỷ), TDN (-0,9 tỷ)

Mua/bán ròng của khối ngoại (tỷ đồng)



HOSE

HNX

5CP TĂNG giá nhiều nhất			5CP GIẢM giá nhiều nhất			5CP TĂNG giá nhiều nhất			5CP GIẢM giá nhiều nhất		
Mã CK	Giá	Thay đổi	Mã CK	Giá	Thay đổi	Mã CK	Giá	Thay đổi	Mã CK	Giá	Thay đổi
VSG	1.3	8.33%	SBS	900.0	-10.00%	NAG	2.7	12.50%	SRA	2.7	-20.59%
VNS	35.3	6.97%	VHC	27.0	-6.90%	HGM	110.0	10.00%	SDB	1.8	-10.00%
TMS	21.6	6.93%	DCT	2.7	-6.90%	VBC	29.7	10.00%	THV	900.0	-10.00%
IMP	38.7	6.91%	GIL	32.6	-6.86%	HST	6.6	10.00%	TH1	31.7	-9.94%
PTB	23.5	6.82%	NKG	7.1	-6.58%	LUT	5.5	10.00%	TPH	6.4	-9.86%
<i>(Nghìn VND)</i>			<i>(Nghìn VND)</i>			<i>(Nghìn VND)</i>			<i>(Nghìn VND)</i>		

5CP có KLKL nhiều nhất			5CP có GTGD nhiều nhất			5CP có KLKL nhiều nhất			5CP có GTGD nhiều nhất		
Mã CK	Thay đổi	KL	Mã CK	Thay đổi	Giá trị	Mã CK	Thay đổi	KL	Mã CK	Thay đổi	Giá trị
KDC	0.84%	0.0	KDC	0.84%	0.6	SCR	0.00%	5.7	SCR	0.00%	49.5
SAM	1.32%	3.2	VNM	3.74%	76.8	SHB	-1.45%	3.6	SHB	-1.45%	25.2
CTG	-1.03%	2.6	CTG	-1.03%	49.8	PVX	1.72%	2.5	PVS	0.00%	20.2
ITA	-2.63%	2.4	MSN	6.67%	34.3	NAG	12.50%	0.0	KLS	0.00%	15.1
REE	1.00%	2.2	REE	1.00%	45.8	KLS	0.00%	1.7	PVX	1.72%	14.7
<i>(Đơn vị: Triệu CP)</i>			<i>(Đơn vị: tỷ VND)</i>			<i>(Đơn vị: Triệu CP)</i>			<i>(Đơn vị: tỷ VND)</i>		

5CP NĐTNN mua nhiều nhất			5CP NĐTNN bán nhiều nhất			5CP NĐTNN mua nhiều nhất			5CP NĐTNN bán nhiều nhất		
Mã CK	Thay đổi	KL	Mã CK	Thay đổi	KL	Mã CK	Thay đổi	KL	Mã CK	Thay đổi	KL
HPG	0.79%	238.2	HAG	1.85%	100.9	PVX	1.72%	165.2	THT	0.96%	100.0
PPC	1.23%	228.8	SSI	1.12%	82.1	VCG	-0.81%	147.6	TDN	-0.87%	80.0
KBC	-2.20%	195.3	KDH	0.00%	79.8	VIG	0.00%	147.0	TC6	-0.88%	51.5
PET	1.38%	135.2	BVH	0.00%	74.4	TNG	2.22%	46.6	EID	-1.15%	36.2
ITA	-2.63%	133.5	IMP	6.91%	62.3	SED	0.89%	39.7	PVS	0.00%	22.4
<i>(Đơn vị: nghìn CP)</i>			<i>(Đơn vị: nghìn CP)</i>			<i>(Đơn vị: nghìn CP)</i>			<i>(Đơn vị: nghìn CP)</i>		

Ghi chú: % thay đổi giá = (giá cao nhất trong phiên - giá thấp nhất trong phiên) / giá tham chiếu

KHUYẾN CÁO

Báo cáo này được phát hành bởi VietinBankSc. Các thông tin, nhận định trong báo cáo đều dựa trên các nguồn thông tin có sẵn, đã công bố ra công chúng được xem là đáng tin cậy và hợp pháp. Tuy nhiên, VietinBankSc không đảm bảo tính đầy đủ, chính xác của các thông tin này. Nhà đầu tư sử dụng báo cáo cần lưu ý các nhận định, dự báo trong báo cáo mang tính chủ quan của người viết. Nhà đầu tư tự chịu trách nhiệm về quyết định của mình.

Phòng Nghiên cứu- Phân tích

Tel: (84.4) 3974 7952

phantich@vietinbanksc.com.vn

Trụ sở chính

306 Bà Triệu, Hai Bà Trưng, Hà Nội

Tel: (84.4) 6278 0012

Chi nhánh Tp. Hồ Chí Minh

49 Tôn Thất Đạm, Q1, TP.HCM

Tel: (84.8) 3820 9987

Phòng GD Cao Thắng

Tầng trệt, số 41 Cao Thắng, Quận 3, TP. Hồ Chí Minh

Tel: (84.8) 3832 9972