

Dòng tiền vẫn đứng ngoài nghe ngóng

Đóng cửa chỉ số 2 sàn tăng giảm trái chiều, thanh khoản tiếp tục sụt giảm và hiện tượng “xanh vỏ đỏ lòng” xuất hiện khiến nhiều nhà đầu tư tỏ ra lo lắng, trong khi đó khối ngoại tiếp tục có phiên mua ròng thứ 13 liên tiếp trên sàn HOSE. Nhìn chung hầu hết nhà đầu tư đều đang đứng ở ngoài và nghe ngóng các diễn biến tiếp theo của thị trường.

HOSE: Phiên hôm nay mở cửa với tâm lý hết sức thận trọng, sắc độ bao trùm cả thị trường, trong khi đó thanh khoản lại sụt giảm đáng kể. Sau những phút đầu giảm điểm, VN-Index xanh điểm trở lại nhưng chủ yếu là do tác động của các mã vốn hóa lớn giao dịch tích cực như VNM, VIC, GAS... Gần như cả phiên sáng sau đó, VN-Index duy trì được sắc xanh, nhưng thanh khoản lại khá ẻo lả. Tuy thị trường có chút hứng phấn ở cuối phiên sáng, với động lực đến từ BVH, nhưng lực bán vẫn luôn thường trực nếu giá được nâng lên. Chính vì vậy mà phiên giao dịch buổi chiều, chỉ số VN-Index không thể tăng lên được, mặc dù GAS và BVH đã hỗ trợ rất lớn cho mức tăng của chỉ số, cả thị trường ghi nhận số mã giảm điểm vượt trội so với số mã tăng điểm (120 mã so với 86 mã). Chốt phiên, VN-Index đạt 480,48 điểm, tăng 1,35 điểm (0,28%). KLGĐ đạt 35,3 triệu đơn vị.

HNX: Trong khi VN-Index duy trì sắc xanh trong phần lớn thời gian giao dịch thì chỉ số HNX-Index lại diễn biến ngược lại. Sau ít phút ban đầu xanh điểm nhờ ACB giao dịch khá tích cực, thì sàn HNX quay trở lại trạng thái giá dịch khá yếu như những phiên gần đây. Hầu hết các mã chủ chốt của sàn này như SCR, PVX, SHB... đều thể hiện sự thiếu tích cực. Theo chúng tôi, không hẳn là lực cung quá lớn mà chủ yếu là lực cầu chưa chịu xuất hiện ở những mức giá này, chính vì vậy mà thanh khoản rất khiêm tốn. Chốt phiên, HNX-Index đạt 61,09 điểm, giảm 0,17 điểm (-0,28%).

Tin nổi bật

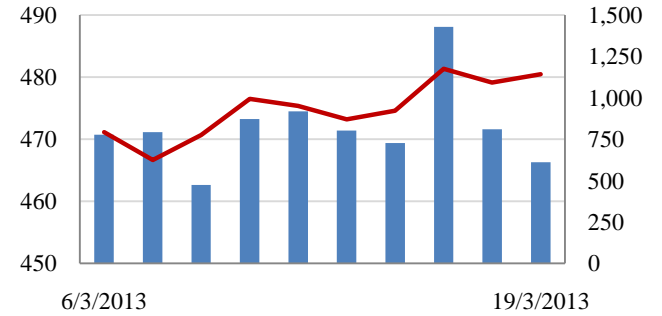
- Theo NHNN, thời điểm này, chưa có đủ cơ sở pháp lý để đưa việc mua bán nhà ở xã hội vào đối tượng được cho vay với lãi suất ưu đãi.

- Ngày 19/03, Ủy ban Chứng khoán Nhà nước (UBCK) chính thức khai trương hệ thống giám sát giao dịch chứng khoán trên thị trường chứng khoán Việt Nam. Hệ thống này sẽ giúp UBCK tăng cường khả năng quản lý giám sát hoạt động giao dịch trên thị trường.

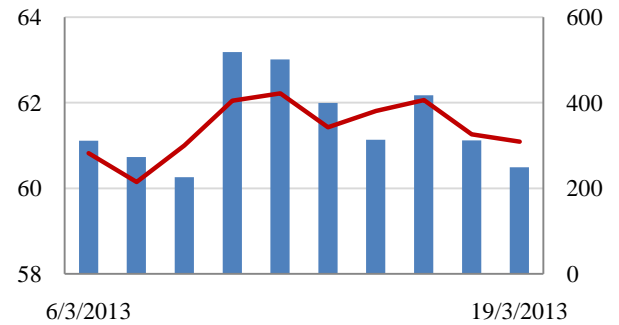
- Chính phủ Síp nhận định nhiều khả năng quốc hội nước này sẽ không thông qua kế hoạch đánh thuế tiền gửi trong bối cảnh hiện tại.

Giao dịch 10 phiên gần nhất

VN-Index



HNX-Index



THẾ GIỚI

Nhật: Nikkei 225
Hong Kong: Hang Seng

	Chi số	Tăng / Giảm điểm	%
Nhật: Nikkei 225	12,468	247.6	2.0%
Hong Kong: Hang Seng	22,042	-41.5	-0.2%

CHỈ SỐ VĨ MÔ

Tăng trưởng GDP
Lạm phát so hàng tháng
Lạm phát so với cùng kỳ (năm)
Chỉ số công nghiệp (%)
Xuất khẩu (triệu \$)
Nhập khẩu (triệu \$)
Thâm hụt thương mại (triệu \$)
FDI cam kết (triệu \$)
FDI giải ngân (triệu \$)

	Tháng 1	Tháng 2	Lũy kế
Tăng trưởng GDP			
Lạm phát so hàng tháng	1.25%	1.32%	
Lạm phát so với cùng kỳ (năm)	7.07%	7.02%	
Chỉ số công nghiệp (%)	-3.20%	-21.30%	
Xuất khẩu (triệu \$)	11,472	7,500	18,972
Nhập khẩu (triệu \$)	10,696	6,600	17,296
Thâm hụt thương mại (triệu \$)	776	900	1,676
FDI cam kết (triệu \$)			
FDI giải ngân (triệu \$)			

(Nguồn: Tổng cục Thống kê)

CHỈ SỐ CHÍNH

	Tăng / Giảm		Khối lượng			Số lượng cổ phiếu			
	Điểm	%	KL	%	GDTT	Tăng	Giảm	Đứng	
VN-Index	480.5	1.4	0.3%	35.3	-28.1%	2.2	86	120	81
HNX-Index	61.1	-0.2	-0.3%	32.8	-15.7%	3.9	88	83	226
VN30	547.2	-1.5	-0.3%	10.4	-17.9%	0.9	8	16	6
19 CP vốn hóa lớn nhất	436.0	-1.2	-0.3%	7.7	-3.4%	0.7	6	8	5
30 CP vốn hóa trung bình	176.9	-0.6	-0.3%	31.7	-19.3%	2.5	7	15	6
40 CP vốn hóa nhỏ	210.9	-2.4	-1.1%	6.5	-41.0%	0.1	5	18	16
Ngân hàng	311.7	-1.2	-0.4%	18.0	3.9%	1.6	3	8	6
Bất động sản (trừ VIC)	228.1	-0.5	-0.2%	16.2	-27.1%	0.2	10	20	29
Thực phẩm (trừ MSN)	699.6	0.5	0.1%	0.9	7.4%	0.2	8	10	10

(KL: triệu CP)

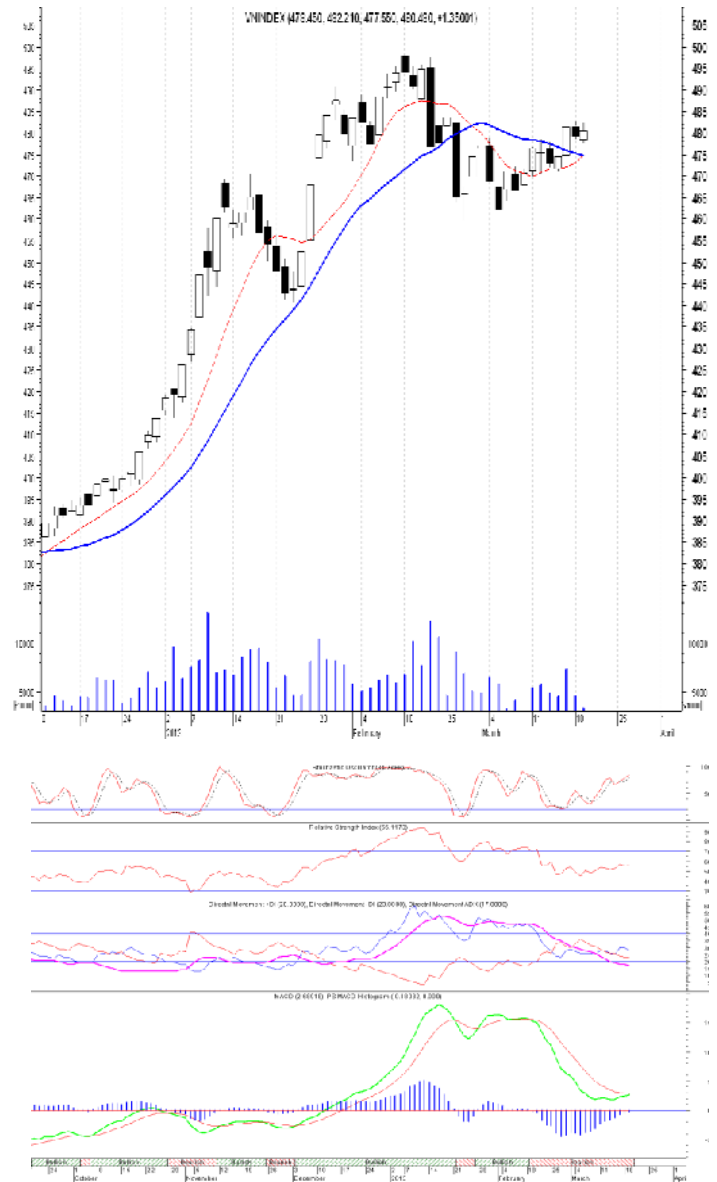
PHÂN TÍCH KỸ THUẬT- HOSE

VNINDEX tăng 1.35 điểm lên 480.48 điểm, thanh khoản đạt 33 triệu cổ phiếu, giảm 28% so với KLGD phiên trước. Thị trường linh xình tăng giảm trong cả phiên giao dịch, VNINDEX được hỗ trợ bởi GAS, BVH khi hai cổ phiếu này tăng mạnh.

Khối ngoại mua vào 138 tỷ đồng và bán ra 53 tỷ đồng, trong đó mua mạnh BVH, GIL, PVD.

Trên biểu đồ kỹ thuật, VNINDEX tạo một cây nến trắng tăng điểm nhưng mức độ tăng không lớn. Chỉ báo kỹ thuật như RMO đã cho tín hiệu mua, MACD cũng sắp cho tín hiệu mua vào, đường MA10 đang có xu hướng tăng lên và có thể cắt MA20 từ dưới lên, đây là tín hiệu tốt nhưng thanh khoản hiện vẫn đang ở mức thấp do vậy độ tin cậy chưa thực sự cao. Thị trường cần có sự hỗ trợ bởi thanh khoản gia tăng để cho thấy dòng tiền quay lại.

Khuyến nghị: Nhà đầu tư nên đứng ngoài quan sát; nếu tỷ trọng cổ phiếu trong tài khoản cao thì có thể xem xét bán giảm bớt khi lực mua yếu; chỉ xem xét mua vào nếu thị trường tăng điểm đi kèm KLGD gia tăng.



XU HƯỚNG THỊ TRƯỜNG

Ngắn hạn	Trung tính
Trung hạn	Trung tính
Dài hạn	Tăng điểm

CÁC NGƯỠNG KHÁNG CỰ VÀ HỖ TRỢ

Kháng cự 1	495
Kháng cự 2	520
Vùng hỗ trợ 1	460
Vùng hỗ trợ 2	420

THÔNG TIN CẬP NHẬT TRÊN SÀN

BVH Từ ngày 20/3/2013 - 18/4/2013, HSBC Insurance Holdings Limited, cổ đông nội bộ Tập đoàn Bảo Việt đăng ký bán hết 122.509.091 cổ phiếu, chiếm 18% vốn điều lệ, nhằm thoái vốn đầu tư của HSBC Insurance (Asia - Pacific) Holdings Limited trong Tập đoàn Bảo Việt trong khuôn khổ kế hoạch tái cơ cấu toàn cầu của HSBC. Phương thức giao dịch ngoài sàn.

GMD Từ ngày 20/3/2013 - 18/4/2013, ông Nguyễn Quốc Khánh - thành viên Hội đồng Quản trị Công ty Cổ phần Đại lý Liên hiệp Vận chuyển đăng ký bán 100.000 cổ phiếu, số cổ phiếu sẽ nắm giữ còn 258.990 cổ phiếu, nhằm đáp ứng nhu cầu cá nhân.

DIG Tổng CTCP Đầu tư Phát triển Xây dựng thông báo thay đổi nhân sự cấp cao. Theo đó, Hội đồng Quản trị DIG thống nhất việc ông Don Di Lam từ nhiệm khỏi vị trí thành viên Hội đồng Quản trị DIG nhiệm kỳ 2013-2018, kể từ ngày 14/3/2013. Ông Don Di Lam sinh năm 1967, quốc tịch Canada và gia nhập DIG từ năm 2003.

ABT Ngày 15/3/2013, Công ty Cổ phần Xuyên Thái Bình báo cáo thay đổi sở hữu cổ phiếu của cổ đông lớn Công ty Cổ phần Xuất nhập khẩu Thủy sản Bến Tre đã mua 878.200 cổ phiếu, nâng số cổ phiếu nắm giữ lên 2.740.792 cổ phiếu, chiếm 24,9% vốn điều lệ, nhằm gia tăng cổ phiếu.

PHÂN TÍCH KỸ THUẬT- HNX

HNXINDEX giảm 0.17 điểm xuống 61.09 điểm. KLGD ở mức thấp đạt 29 triệu cổ phiếu, giảm 21% so với KLGD phiên trước. Thị trường giảm điểm trong cả phiên giao dịch, lực cầu vào khá yếu và các cổ phiếu dẫn dắt như PVX, SCR, SHB đều giảm điểm.

Trên biểu đồ kỹ thuật, HNXINDEX tạo một cây nến đen giảm điểm và đóng cửa xuống dưới MA10. Đường Bollinger Band có xu hướng thắt lại cho thấy khả năng đi ngang sẽ cao. KLGD tiếp tục giảm cho thấy dòng tiền vẫn khá thận trọng. Các chỉ báo MACD, RMO vẫn chưa cho tín hiệu mua vào. Trong ngắn hạn khả năng HNXINDEX sẽ tiếp tục diễn biến theo xu hướng lình xình tăng giảm trong biên độ 61 – 63 điểm.

Khuyến nghị: Nhà đầu tư nên đứng ngoài quan sát; nếu tỷ trọng cổ phiếu trong tài khoản cao thì có thể xem xét bán giảm bớt khi lực mua yếu; chỉ xem xét mua vào nếu thị trường tăng điểm đi kèm KLGD gia tăng.

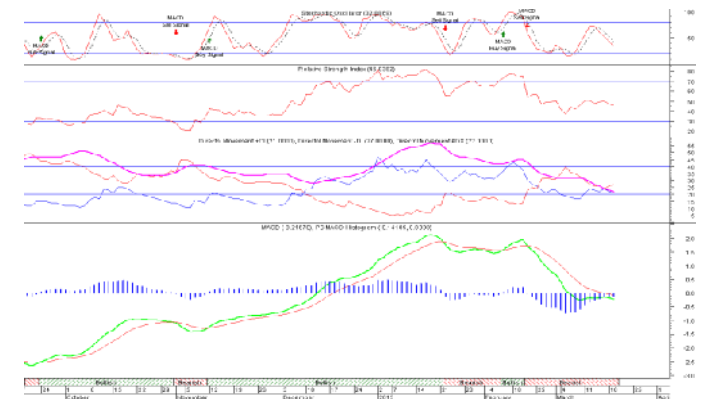


XU HƯỚNG THỊ TRƯỜNG

Ngắn hạn	Trung tính
Trung hạn	Trung tính
Dài hạn	Tăng điểm

CÁC NGƯỠNG KHÁNG CỰ VÀ HỖ TRỢ

Kháng cự 1	63.0
Kháng cự 2	67.0
Vùng hỗ trợ 1	59.0
Vùng hỗ trợ 2	57.0



THÔNG TIN CẬP NHẬT TRÊN SÀN

- DBC** Ngày 14/2/2013, Vietnam Equity Holding, cổ đông lớn của Công ty Cổ phần Tập đoàn Dabaco Việt Nam nhận chuyển đổi từ trái phiếu chuyển đổi là 1.262.722 cổ phiếu, nâng số cổ phiếu nắm giữ lên 3.310.193 cổ phiếu, chiếm 5,28% vốn điều lệ.
- GLT** Ngày 4/3/2013, Vietnam Infrastructure Investment Limited, cổ đông lớn của Công ty Cổ phần Kỹ thuật điện Toàn Cầu đã bán 203.706 cổ phiếu, số cổ phiếu nắm giữ còn 509.266 cổ phiếu, chiếm 5,55% vốn điều lệ, nhằm cơ cấu danh mục đầu tư.
- VLA** Ngày 12/3/2013, America LLC, cổ đông lớn của Công ty Cổ phần Đầu tư và Phát triển Công nghệ Văn Lang đã mua 13.500 cổ phiếu, nâng số cổ phiếu nắm giữ lên 142.600 cổ phiếu, chiếm 14,22% vốn điều lệ, nhằm đầu tư dài hạn.
- VCG** Tổng CTCP Xuất nhập khẩu và Xây dựng Việt Nam dự kiến tổ chức ĐHCĐ thường niên năm 2013 từ 8h00 đến 12h00 ngày 25/04/2013. Địa điểm thực hiện: Hội trường tầng 21, Tòa nhà Vinaconex, 34 Láng Hạ, Hà Nội.

HOSE

HNX

5CP TĂNG giá nhiều nhất			5CP GIẢM giá nhiều nhất			5CP TĂNG giá nhiều nhất			5CP GIẢM giá nhiều nhất		
Mã CK	Giá	Thay đổi	Mã CK	Giá	Thay đổi	Mã CK	Giá	Thay đổi	Mã CK	Giá	Thay đổi
AGF	21.6	6.93%	DDM	0.7	-12.50%	ASA	15.8	11.27%	THI	32.0	-16.01%
TSC	6.2	6.90%	VES	0.8	-11.11%	THV	1.0	11.11%	VBC	27.0	-10.00%
OPC	63.5	6.72%	SBS	1.1	-8.33%	PCG	4.5	9.76%	VBH	16.2	-10.00%
DMC	30.2	6.71%	ITD	4.0	-6.98%	CAP	47.6	9.17%	FDT	31.6	-9.97%
KSB	22.4	6.67%	KSH	6.7	-6.94%	DLR	8.4	9.09%	SVN	29.9	-9.94%
(Nghìn VND)			(Nghìn VND)			(Nghìn VND)			(Nghìn VND)		

5CP có KLKL nhiều nhất			5CP có GTGD nhiều nhất			5CP có KLKL nhiều nhất			5CP có GTGD nhiều nhất		
Mã CK	Thay đổi	KL	Mã CK	Thay đổi	Giá trị	Mã CK	Thay đổi	KL	Mã CK	Thay đổi	Giá trị
ITA	0.00%	2.4	DRC	-0.76%	27.5	SHB	0.00%	7.5	SHB	0.00%	50.5
KBC	3.37%	1.7	BVH	2.97%	26.9	SCR	0.00%	4.7	SCR	0.00%	40.0
CTG	-2.51%	1.3	GAS	4.26%	25.9	PVX	0.00%	3.3	PVX	0.00%	18.8
SAM	0.00%	0.8	CTG	-2.51%	25.4	KLS	-1.10%	1.5	KLS	-1.10%	13.2
LCG	0.00%	0.8	VIC	0.00%	3.8	SHS	0.00%	0.8	SHS	0.00%	5.6
(Đơn vị: Triệu CP)			(Đơn vị: tỷ VND)			(Đơn vị: Triệu CP)			(Đơn vị: tỷ VND)		

5CP NĐTNN mua nhiều nhất			5CP NĐTNN bán nhiều nhất			5CP NĐTNN mua nhiều nhất			5CP NĐTNN bán nhiều nhất		
Mã CK	Thay đổi	KL	Mã CK	Thay đổi	KL	Mã CK	Thay đổi	KL	Mã CK	Thay đổi	KL
KBC	3.37%	894.8	EIB	-0.66%	225.8	PVS	-1.38%	357.2	AME	0.00%	500.0
HPG	0.40%	287.9	PVF	-1.83%	201.0	VIG	0.00%	200.0	SCR	1.18%	197.3
GIL	0.00%	262.5	TDC	-3.03%	139.0	PVX	0.00%	165.2	PGS	-0.56%	19.0
HSG	3.55%	252.2	VIS	0.93%	104.3	VCG	0.00%	151.6	NBC	0.00%	3.0
SSI	0.56%	229.3	VFMVF1	1.45%	85.0	SED	3.84%	58.1	STL	-2.56%	1.8
(Đơn vị: nghìn CP)			(Đơn vị: nghìn CP)			(Đơn vị: nghìn CP)			(Đơn vị: nghìn CP)		

Ghi chú: % thay đổi giá = (giá cao nhất trong phiên - giá thấp nhất trong phiên)/ giá tham chiếu

KHUYẾN CÁO

Báo cáo này được phát hành bởi VietinBankSc. Các thông tin, nhận định trong báo cáo đều dựa trên các nguồn thông tin có sẵn, đã công bố ra công chúng được xem là đáng tin cậy và hợp pháp. Tuy nhiên, VietinBankSc không đảm bảo tính đầy đủ, chính xác của các thông tin này. Nhà đầu tư sử dụng báo cáo cần lưu ý các nhận định, dự báo trong báo cáo mang tính chủ quan của người viết. Nhà đầu tư tự chịu trách nhiệm về quyết định của mình.

Ms. Nguyễn Thu Huyền

Phó phòng Nghiên cứu- Phân tích

Tel: (84.4) 3974 7952

huyennt@vietinbanksc.com.vn

Trụ sở chính

306 Bà Triệu, Hai Bà Trưng, Hà Nội

Tel: (84.4) 6278 0012

Chi nhánh Tp. Hồ Chí Minh

49 Tôn Thất Đạm, Q1, TP.HCM

Tel: (84.8) 3820 9987

Phòng GD Cao Thắng

Tầng trệt, số 41 Cao Thắng, Quận 3, TP. Hồ Chí Minh

Tel: (84.8) 3832 9972