

Cổ phiếu bất động sản chưa đủ sức kéo cả thị trường

Phiên giao dịch buổi chiều sôi động trên cả 2 sàn được kết thúc bởi sắc xanh cho cả 2 chỉ số, tuy thanh khoản sụt giảm nhưng với tốc độ tăng khá tích cực vào buổi chiều phần nào mang lại đôi chút hi vọng cho nhà đầu tư ở những phiên sắp tới.

HOSE: Thị trường mở cửa với tâm lý giằng co, dường như người mua vẫn chưa có dấu hiệu xuống tiền. Thông tin tích cực từ gói hỗ trợ lãi suất trong lĩnh vực bất động sản, chỉ đủ giúp cho các mã trong ngành này giao dịch tích cực hơn chứ chưa đủ sức lan tỏa tới cả thị trường. Cả phiên giao buổi sáng, thị trường tiếp tục duy trì trạng thái lình xình, thanh khoản ở mức khá thấp. Các mã vốn hóa lớn như BVH, CTG, REE, HAG... vẫn giữ trạng thái lình xình giảm điểm nhẹ, tích cực nhất sàn vẫn là các mã dòng bất động sản ITA, KBC, ITC, TDH... tuy nhiên áp lực bán ở các mã này vẫn khá lớn. Phiên chiều, nhờ động lực từ khối ngoại tập trung ở các mã trong rổ VN30 như GMD, HPG, KDC, MSN đã giúp VN-Index kết phiên trong sắc xanh, đặc biệt CTG hôm nay có phiên giao dịch khớp hơn 5 triệu cổ phiếu. Chốt phiên, VN-Index đạt 474.6 điểm, tăng 1,4 điểm (0,3%), KLGĐ đạt 46,7 triệu đơn vị.

HNX: Sàn Hà Nội hôm nay nhìn chung tâm lý thận trọng vẫn bao trùm cả sàn, bóng dáng của khối ngoại cũng xuất hiện ở các mã chủ chốt trên sàn này như PVS, VND, PVX, VCG. Thanh khoản hôm nay của sàn Hà Nội ở mức rất thấp (313,5 tỷ). Nhìn chung cả phiên sáng, tình hình giao dịch ở sàn Hà Nội khá trầm lắng. Tuy nhiên, những nỗ lực đẩy giá ở phiên chiều ở các mã chủ chốt trên sàn này như PVX, SCR, SHB cũng giúp chỉ số HNX-Index xanh điểm. Chốt phiên, HNX-Index đạt 61,81 điểm. KLGĐ đạt 39,9 triệu đơn vị.

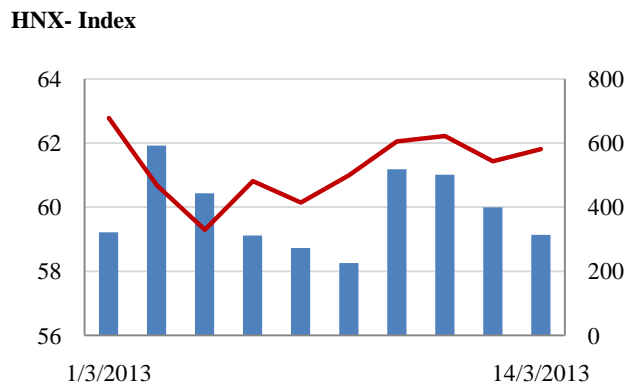
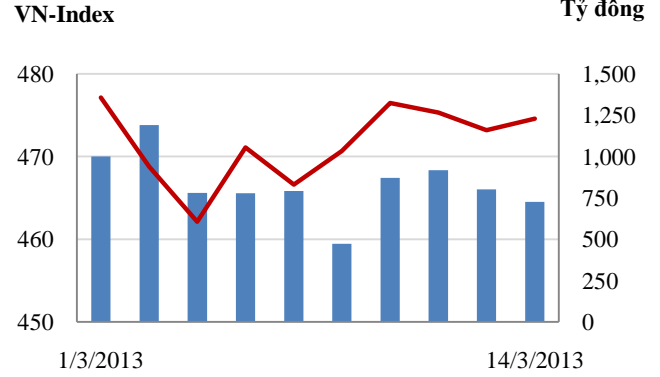
Tin nổi bật

- NHNN yêu cầu các tổ chức tín dụng, chi nhánh ngân hàng nước ngoài thực hiện báo cáo định kỳ hàng tháng cho NHNN một số thông tin về dư nợ tín dụng; đầu tư trái phiếu doanh nghiệp; cho vay đầu tư theo hợp đồng ủy thác và lãi suất cho vay đối với 5 lĩnh vực hỗ trợ ưu tiên phát triển, bao gồm: Lĩnh vực xuất khẩu, doanh nghiệp nhỏ và vừa, phát triển nông nghiệp nông thôn, công nghiệp hỗ trợ ưu tiên phát triển, doanh nghiệp ứng dụng công nghệ cao.
- Sáng 14/3, ông Tập Cận Bình đã được bầu là chủ tịch Trung Quốc tại kỳ họp thứ nhất Quốc hội khóa 12 Trung Quốc.
- Theo Bloomberg, Cục Dự trữ liên bang Mỹ (Fed) sẽ công bố tình hình sản xuất công nghiệp được dự báo tăng 0,4% trong tháng 2, sau khi giảm 0,1% trong tháng 1. Chính vì thế mà đồng USD lên gần cao nhất 3 tháng so với euro.

CHỈ SỐ CHÍNH

	Tăng / Giảm			Khối lượng			Số lượng cổ phiếu		
	Điểm		%	KL	%	GDTT	Tăng	Giảm	Đứng
VN-Index	474.6	1.4	0.3%	46.7	-7.0%	1.9	122	80	84
HNX-Index	61.8	0.4	0.6%	39.9	-21.2%	1.2	113	65	219
VN30	546.2	3.2	0.6%	16.3	0.2%	0.8	15	7	8
19 CP vốn hóa lớn nhất	434.1	0.8	0.2%	11.5	5.5%	0.8	10	4	5
30 CP vốn hóa trung bình	178.1	2.3	1.3%	40.6	-6.7%	0.3	18	2	8
40 CP vốn hóa nhỏ	208.9	1.8	0.9%	7.9	-29.0%	0.1	16	8	15
Ngân hàng	311.8	-1.1	-0.4%	18.8	2.1%	0.3	3	7	7
Bất động sản (trừ VIC)	227.9	2.5	1.1%	25.1	25.1%	0.8	31	10	18
Thực phẩm (trừ MSN)	700.9	-3.9	-0.6%	1.0	-26.6%	0.3	8	7	13

Giao dịch 10 phiên gần nhất



THẾ GIỚI

	Chỉ số	Tăng / Giảm điểm	%
Nhật: Nikkei 225	12,238	141.5	1.2%
Hong Kong: Hang Seng	22,619	62.5	0.3%

CHỈ SỐ VĨ MÔ

	Tháng 1	Tháng 2	Lũy kế
Tăng trưởng GDP			
Lạm phát so hàng tháng	1.25%	1.32%	
Lạm phát so với cùng kỳ (năm)	7.07%	7.02%	
Chỉ số công nghiệp (%)	-3.20%	-21.30%	
Xuất khẩu (triệu \$)	11,472	7,500	18,972
Nhập khẩu (triệu \$)	10,696	6,600	17,296
Thâm hụt thương mại (triệu \$)	776	900	1,676
FDI cam kết (triệu \$)			
FDI giải ngân (triệu \$)			

(Nguồn: Tổng cục Thống kê)

(KL: triệu CP)

PHÂN TÍCH KỸ THUẬT- HOSE

VNINDEX tăng 1.42 điểm lên 474.6 điểm, thanh khoản đạt 44 triệu cổ phiếu, giảm 8% so với KLGD phiên trước. Thị trường giảm đầu phiên và hồi nhẹ lại về cuối phiên, các cổ phiếu ngành bất động sản có mức tăng khá khi đón nhận thông tin Dự thảo cho vay nhà thu nhập thấp với lãi suất hỗ trợ 6%/năm. Khối ngoại tiếp tục mua ròng 20 tỷ đồng khi mua vào 195 tỷ đồng và bán ra 175 tỷ đồng, trong đó DPM, HPG, GMD được mua vào mạnh và BVH, CTG, DPM bị bán ra mạnh. Hoạt động cơ cấu danh mục quỹ ETFs sẽ diễn ra mạnh trong phiên Thứ 6 và sẽ tác động nhiều tới diễn biến thị trường.

Trên biểu đồ kỹ thuật, VNINDEX tạo một cây nến tăng điểm và vẫn nằm giữa hai đường MA10 và MA20. VNINDEX vẫn được hỗ trợ bởi MA10 khi đầu phiên giảm chạm MA10 và tăng lại. Một số tín hiệu kỹ thuật như RSI, MFI đã hồi phục trở lại nhưng vẫn chưa chắc chắn, chỉ báo MACD và RMO vẫn chưa cho tín hiệu mua trở lại. KLGD ở mức trung bình thấp cho thấy dòng tiền vẫn khá thận trọng. Chúng tôi vẫn tiếp tục nhận định trong ngắn hạn thị trường sẽ diễn biến theo xu hướng lình xình tăng giảm giữa hai đường MA20 và MA10.

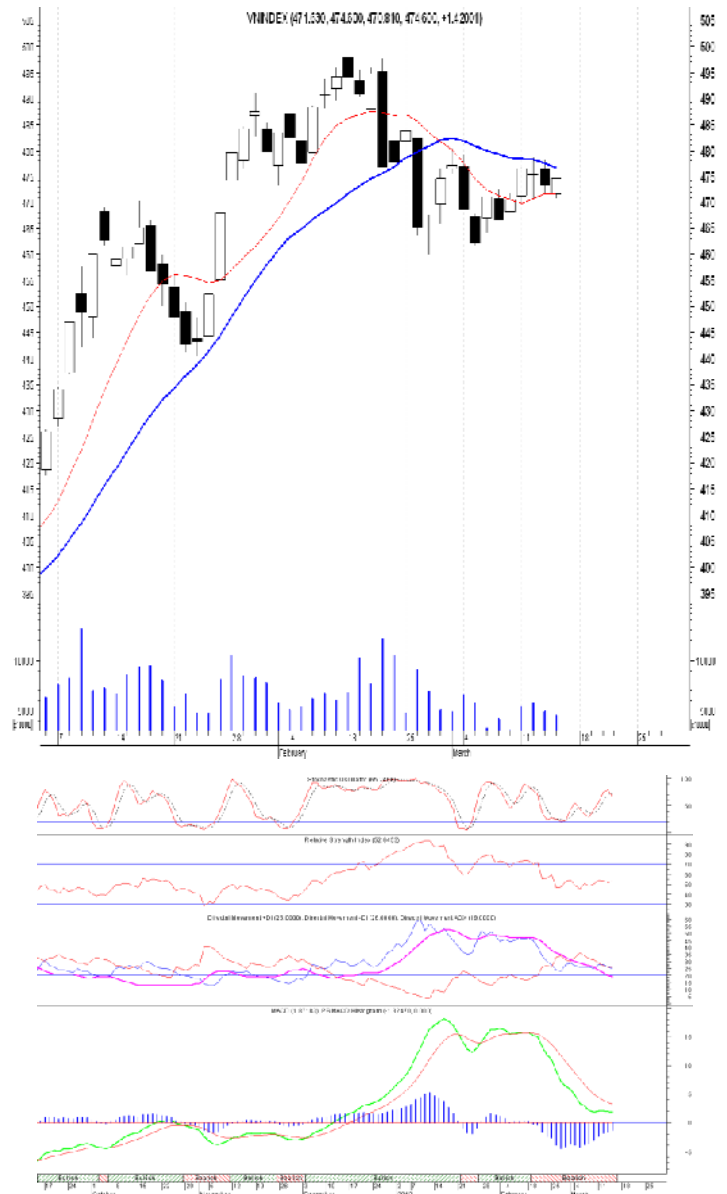
Khuyến nghị: Nhà đầu tư nên đứng ngoài quan sát; nếu tỷ trọng cổ phiếu trong tài khoản cao thì có thể xem xét bán giảm bớt khi lực mua yếu; chỉ xem xét mua vào nếu thị trường tăng điểm đi kèm KLGD gia tăng.

XU HƯỚNG THỊ TRƯỜNG

Ngắn hạn	Trung tính
Trung hạn	Trung tính
Dài hạn	Tăng điểm

CÁC NGUỒN KHÁNG CỰ VÀ HỖ TRỢ

Kháng cự 1	480
Kháng cự 2	495
Vùng hỗ trợ 1	460
Vùng hỗ trợ 2	420



THÔNG TIN CẬP NHẬT TRÊN SÀN

COM Từ ngày 15/3/2013 - 13/4/2013, Tổng công ty Dầu Việt Nam, cổ đông lớn đồng thời là tổ chức có liên quan Công ty Cổ phần Vật tư xăng dầu đăng ký mua 200.000 cổ phiếu, nâng số cổ phiếu sẽ nắm giữ lên 5.182.930 cổ phiếu, chiếm 37,69% vốn điều lệ, nhằm tăng tỷ lệ sở hữu tại COM.

L10 Từ ngày 18/3/2013 - 16/4/2013, ông Đỗ Văn Thương - Phó tổng giám đốc Công ty Cổ phần Lilama 10 đăng ký mua 5.000 cổ phiếu, chiếm 0,1% vốn điều lệ, nhằm tăng tỷ lệ nắm giữ.

SVC Từ ngày 20/3/2013 - 20/4/2013, Công ty Cổ phần Toyota Đông Sài Gòn, tổ chức có liên quan Công ty Cổ phần Dịch vụ tổng hợp Sài Gòn đăng ký mua 200.000 cổ phiếu, nhằm đầu tư.

LCM Từ ngày 15/3/2013 - 12/4/2013, ông Bùi Đức Thanh - Chủ tịch Hội đồng Quản trị Công ty Cổ phần Khai thác và Chế biến khoáng sản Lào Cai đăng ký bán 1.300.000 cổ phiếu, số cổ phiếu sẽ nắm giữ còn 1.250.000 cổ phiếu, chiếm 5,84% vốn điều lệ, nhằm đáp ứng nhu cầu cá nhân.

PHÂN TÍCH KỸ THUẬT- HNX

HNXINDEX tăng 0.38 điểm lên 61.81 điểm. KLGD ở mức thấp đạt 39 triệu cổ phiếu, giảm 18% so với KLGD phiên trước. Thị trường linh hình tăng giảm trong biên độ hẹp suốt cả phiên giao dịch, các cổ phiếu dẫn dắt như SCR, PVX, VCG không biến động nhiều.

Khối ngoại bán ròng 5 tỷ đồng khi mua 20 tỷ đồng và bán ra 25 tỷ đồng, trong đó đáng chú ý họ bán ra gần 1,5 triệu cổ phiếu PVS.

Trên biểu đồ kỹ thuật, HNXINDEX tạo một cây nến trắng tăng điểm và vẫn nằm giữa hai đường MA10 và MA20. HNXINDEX vẫn được hỗ trợ bởi MA10 khi đầu phiên giảm chạm MA10 và tăng lại. Một số tín hiệu kỹ thuật như RSI, MFI đã hồi phục trở lại nhưng vẫn chưa chắc chắn, chỉ báo MACD và RMO vẫn chưa cho tín hiệu mua trở lại. KLGD ở mức trung bình thấp cho thấy dòng tiền vẫn khá thận trọng. Trong ngắn hạn khả năng HNXINDEX sẽ diễn biến theo xu hướng linh hình tăng giảm giữa hai đường MA20 và MA10.

Khuyến nghị: Nhà đầu tư nên đứng ngoài quan sát; nếu tỷ trọng cổ phiếu trong tài khoản cao thì có thể xem xét bán giảm bớt khi lực mua yếu; chỉ xem xét mua vào nếu thị trường tăng điểm đi kèm KLGD gia tăng.

XU HƯỚNG THỊ TRƯỜNG

Ngắn hạn	Trung tính
Trung hạn	Trung tính
Dài hạn	Tăng điểm

CÁC NGUỒN KHÁNG CỰ VÀ HỖ TRỢ

Kháng cự 1	63.0
Kháng cự 2	67.0
Vùng hỗ trợ 1	59.0
Vùng hỗ trợ 2	57.0



THÔNG TIN CẬP NHẬT TRÊN SÀN

PGS Ngày 1/3/2013, Ngân hàng Thương mại Cổ phiếu Đại Á, cổ đông lớn của Công ty Cổ phần Kinh doanh Khí hóa lỏng miền Nam đã mua 276.900 cổ phiếu, nâng số cổ phiếu nắm giữ lên 1.980.400 cổ phiếu, chiếm 5,21% vốn điều lệ.

SDT Từ ngày 1/3/2013 - 7/3/2013, ông Trần Đình Tú - Kế toán trưởng Công ty Cổ phần Sông Đà 10 đã mua 60.900 cổ phiếu, nâng số cổ phiếu nắm giữ lên 100.900 cổ phiếu, chiếm 0,48% vốn điều lệ.

PVS Tổng Công ty Cổ phần Dịch vụ Kỹ thuật Dầu khí Việt Nam công bố báo cáo kiểm toán công ty mẹ 2012. DTT năm 2012 của PVS 7.591,4 tỷ đồng, tăng 97,6 tỷ đồng so với trước kiểm, PVS báo lãi ròng 766,4 tỷ đồng, tăng 46 tỷ đồng so với báo cáo công ty tự lập, tương đương mức tăn 6,44%.

PVR Sở Giao dịch Chứng khoán Hà Nội thông báo về việc đưa cổ phiếu Công ty Cổ phần Kinh doanh dịch vụ cao cấp dầu khí Việt Nam (mã PVR) vào diện bị cảnh báo. Theo đó, cổ phiếu PVR bị đưa vào diện bị cảnh báo từ ngày 14/3/2013 là do lợi nhuận sau thuế trên báo cáo tài chính kiểm toán năm 2012 của PVR âm 17,128 tỷ

HOSE

HNX

5CP TĂNG giá nhiều nhất			5CP GIẢM giá nhiều nhất			5CP TĂNG giá nhiều nhất			5CP GIẢM giá nhiều nhất		
Mã CK	Giá	Thay đổi	Mã CK	Giá	Thay đổi	Mã CK	Giá	Thay đổi	Mã CK	Giá	Thay đổi
VES	1.0	11.11%	PGI	8.7	-16.35%	NVC	1.1	10.00%	DL1	7.3	-9.88%
VSG	1.1	10.00%	ASP	4.6	-9.80%	CJC	23.5	9.81%	VBH	15.8	-9.71%
BTP	10.7	7.00%	DDM	1.0	-9.09%	BXH	6.8	9.68%	HPR	9.5	-9.52%
LIX	32.3	6.95%	COM	29.3	-6.98%	MIC	18.4	9.52%	LUT	6.7	-9.46%
ALP	10.8	6.93%	VNH	2.7	-6.90%	SDE	9.3	9.41%	HST	6.0	-9.09%
<i>(Nghìn VND)</i>			<i>(Nghìn VND)</i>			<i>(Nghìn VND)</i>			<i>(Nghìn VND)</i>		

5CP có KLKL nhiều nhất			5CP có GTGD nhiều nhất			5CP có KLKL nhiều nhất			5CP có GTGD nhiều nhất		
Mã CK	Thay đổi	KL	Mã CK	Thay đổi	Giá trị	Mã CK	Thay đổi	KL	Mã CK	Thay đổi	Giá trị
CTG	-2.56%	5.2	CTG	-2.56%	99.2	SCR	2.41%	7.0	SCR	2.41%	59.7
ITA	2.67%	3.4	GMD	4.10%	49.7	PVX	3.51%	6.3	PVX	3.51%	36.7
LCG	3.90%	2.3	BVH	0.00%	27.3	SHB	1.45%	4.8	SHB	1.45%	33.0
GMD	4.10%	1.5	MSN	0.00%	1.7	KLS	1.10%	2.3	PVS	0.69%	30.5
HQC	3.70%	1.4	ITA	2.67%	26.5	PVS	0.69%	2.1	KLS	1.10%	20.9
<i>(Đơn vị: Triệu CP)</i>			<i>(Đơn vị: tỷ VND)</i>			<i>(Đơn vị: Triệu CP)</i>			<i>(Đơn vị: tỷ VND)</i>		

5CP NĐTNN mua nhiều nhất			5CP NĐTNN bán nhiều nhất			5CP NĐTNN mua nhiều nhất			5CP NĐTNN bán nhiều nhất		
Mã CK	Thay đổi	KL	Mã CK	Thay đổi	KL	Mã CK	Thay đổi	KL	Mã CK	Thay đổi	KL
GMD	4.10%	1,067.3	CTG	-2.56%	4,837.8	VND	1.08%	648.8	PVS	1.39%	1,265.4
HPG	2.03%	572.5	BVH	0.00%	318.5	PVX	3.51%	402.4	SHS	0.00%	31.4
HBC	-0.50%	384.2	IJC	2.13%	264.8	VIG	0.00%	357.4	SCR	2.41%	30.0
TTF	-1.35%	384.1	DPM	2.98%	107.7	APS	2.56%	280.0	EBS	-7.53%	15.0
PPC	2.47%	315.8	KDH	1.22%	49.2	VCG	-0.79%	148.6	VE9	3.64%	6.4
<i>(Đơn vị: nghìn CP)</i>			<i>(Đơn vị: nghìn CP)</i>			<i>(Đơn vị: nghìn CP)</i>			<i>(Đơn vị: nghìn CP)</i>		

Ghi chú: % thay đổi giá = (giá cao nhất trong phiên - giá thấp nhất trong phiên) / giá tham chiếu

KHUYẾN CÁO

Báo cáo này được phát hành bởi VietinBankSc. Các thông tin, nhận định trong báo cáo đều dựa trên các nguồn thông tin có sẵn, đã công bố ra công chúng được xem là đáng tin cậy và hợp pháp. Tuy nhiên, VietinBankSc không đảm bảo tính đầy đủ, chính xác của các thông tin này. Nhà đầu tư sử dụng báo cáo cần lưu ý các nhận định, dự báo trong báo cáo mang tính chủ quan của người viết. Nhà đầu tư tự chịu trách nhiệm về quyết định của mình.

Ms. Nguyễn Thu Huyền

Phó phòng Nghiên cứu- Phân tích

Tel: (84.4) 3974 7952

huyennt@vietinbanksc.com.vn

Trụ sở chính

306 Bà Triệu, Hai Bà Trưng, Hà Nội

Tel: (84.4) 6278 0012

Chi nhánh Tp. Hồ Chí Minh

49 Tôn Thất Đạm, Q1, TP.HCM

Tel: (84.8) 3820 9987

Phòng GD Cao Thắng

Tầng trệt, số 41 Cao Thắng, Quận 3, TP. Hồ Chí Minh

Tel: (84.8) 3832 9972