

## 2 sàn giảm điểm - thanh khoản HNX tiếp tục sụt giảm

Hai sàn đóng cửa giảm điểm, thanh khoản có chút cải thiện cuối phiên giúp cho thị trường tránh được một phiên giao dịch buồn tẻ.

**HOSE:** Thị trường mở cửa giảm điểm ngay từ đầu, mặc dù sau đó chỉ số có đảo chiều tăng lại đôi chút nhưng thanh khoản thị trường lại rất thấp, thậm chí còn thấp hơn cả những phút đầu của phiên ngày hôm qua. Nhìn chung tâm lý của nhà đầu tư vẫn hết sức thận trọng, chính vì thế mà cho dù thị trường có giảm trở lại gần như cả phiên sáng thì thanh khoản vẫn không tăng lên là bao. Chỉ đến cuối phiên sáng, khi VN-Index tăng nhẹ trở lại nhờ động lực tích cực từ CTG, HAG, DPM, REE... thì thanh khoản mới tăng lên, có vẻ như nhiều nhà đầu tư chỉ chờ giá tăng lên là bán. Chúng tôi cho rằng, đây chính là điều khiến VN-Index rất khó có thể tăng mạnh ngay được. Phiên chiều, các mã vốn hoá lớn như BVH, VIC, MSN, STB... yếu đi trông thấy, đã khiến cho chỉ số VN-Index giảm điểm dần nhưng thanh khoản lại gia tăng mạnh. Chốt phiên, VN-Index đạt 466,63 điểm, giảm 4,47 điểm (-1%). KLGD đạt 46,9 triệu đơn vị.

**HNX:** Sàn Hà Nội chỉ xanh điểm được mấy phút ít ỏi đầu phiên, còn thời gian hầu hết sau đó là sự đi xuống của chỉ số, phiên giao dịch hôm nay tiếp tục chứng kiến sự sụt giảm kỷ lục của thanh khoản trong vòng 3 tháng trở lại đây ở sàn HNX. Cả phiên sáng, nhờ động lực có chút tích cực từ PVX mới giúp cho sàn HNX không bị giảm quá sâu, còn hầu hết các mã còn lại của sàn này đều giảm điểm. Phiên chiều, mặc dù thanh khoản được cải thiện đôi chút nhưng các mã trên sàn này lại sụt giá mạnh hơn. Chốt phiên, HNX-Index đạt 60,15 điểm, giảm 0,67 điểm (-0,7%). KLGD đạt 38,2 triệu đơn vị.

### Tin nổi bật

Theo báo cáo của Tập đoàn Điện lực Việt Nam (EVN), trong tháng 2/2013 sản lượng điện sản xuất và mua của EVN ước đạt 8,142 tỷ kWh, trong đó điện sản xuất chiếm 36,2%. Lũy kế 2 tháng năm 2013, sản lượng điện sản xuất và mua của EVN ước đạt 18,27 tỷ kWh, tăng 9,48% so với cùng kỳ năm 2012, trong đó điện sản xuất chiếm 37,2%.

Giá xăng RON 92 tại Việt Nam hiện thấp hơn Lào, Campuchia và Trung Quốc từ 1.401 - 5.374 đồng/lít.

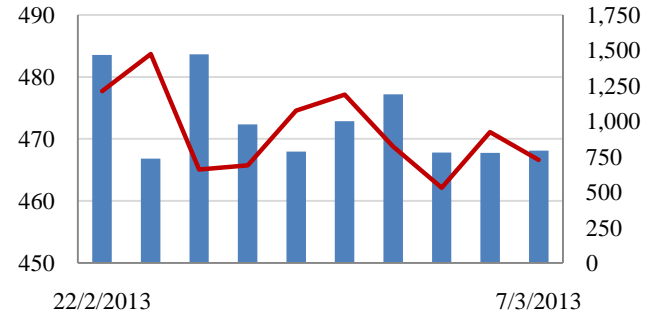
Theo Ủy ban Kinh tế, lạm phát tiềm ẩn là nguy cơ lớn nhất trong 2013 và nên ưu tiên nhất giải quyết nợ xấu trong ngành thủy sản.

### CHỈ SỐ CHÍNH

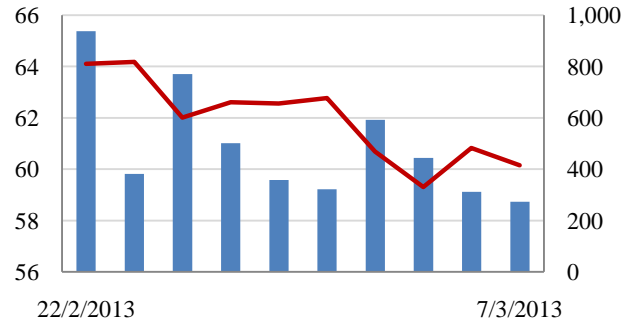
	Tăng / Giảm			Khối lượng			Số lượng cổ phiếu		
	Điểm	%		KL	%	GDTT	Tăng	Giảm	Đứng
VN-Index	466.6	-4.5	-1.0%	46.9	32.0%	5.6	99	111	103
HNX-Index	60.2	-0.7	-1.1%	38.2	-5.5%	0.7	60	124	213
VN30	533.7	-5.4	-1.0%	14.2	47.3%	0.6	8	16	6
19 CP vốn hóa lớn nhất	428.3	-6.0	-1.4%	10.2	34.2%	0.5	4	12	3
30 CP vốn hóa trung bình	171.2	-1.3	-0.8%	36.1	5.5%	2.9	7	18	3
40 CP vốn hóa nhỏ	202.9	-3.0	-1.5%	8.1	0.2%	0.2	5	26	8
Ngân hàng	309.9	-5.2	-1.7%	16.9	-3.9%	0.0	3	9	5
Bất động sản (trừ VIC)	224.4	-4.4	-2.0%	19.5	1.3%	0.4	10	35	14
Thực phẩm (trừ MSN)	695.1	-0.6	-0.1%	1.1	-9.0%	0.2	5	10	13

## Giao dịch 10 phiên gần nhất

VN-Index Tỷ đồng



HNX-Index



### THẾ GIỚI

	Chi số	Tăng / Giảm điểm	%
Nhật: Nikkei 225	11,968	35.8	0.3%
Hong Kong: Hang Seng	22,771	-6.4	0.0%

### CHỈ SỐ VĨ MÔ

	Tháng 1	Tháng 2	Lũy kế
Tăng trưởng GDP			
Lạm phát so hàng tháng	1.25%	1.32%	
Lạm phát so với cùng kỳ (năm)	7.07%	7.02%	
Chỉ số công nghiệp (%)	-3.20%	-21.30%	
Xuất khẩu (triệu \$)	11,472	7,500	18,972
Nhập khẩu (triệu \$)	10,696	6,600	17,296
Thâm hụt thương mại (triệu \$)	776	900	1,676
FDI cam kết (triệu \$)			
FDI giải ngân (triệu \$)			

(Nguồn: Tổng cục Thống kê)

(KL: triệu CP)

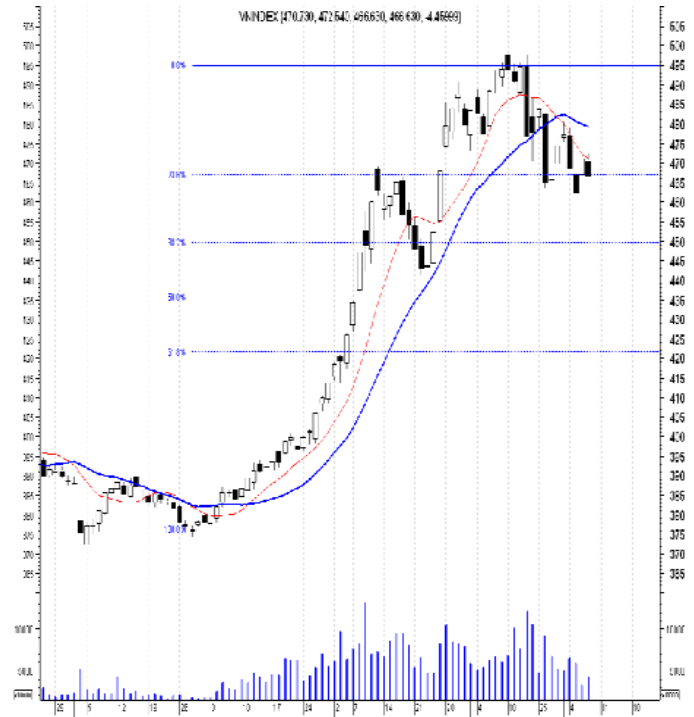
**PHÂN TÍCH KỸ THUẬT- HOSE**

VNINDEX giảm 4.46 điểm xuống 466.63 điểm, thanh khoản đạt 41 triệu cổ phiếu, tăng 28% so với KLGĐ phiên trước nhưng vẫn ở mức thấp. Thị trường linh xình trong phiên sáng và giảm khi bước vào phiên chiều.

Khối ngoại có phiên giao dịch tích cực hơn và tiếp tục mua ròng 30 tỷ đồng trên HSX khi mua vào 219 tỷ đồng và bán ra 189 tỷ đồng, trong đó giao dịch nội khối 78 tỷ đồng PHR. Cổ phiếu CTG vẫn bị bán ròng mạnh trong khi NĐTNN mua mạnh vào DPM, GAS, ITA.

Trên biểu đồ kỹ thuật, VNINDEX tạo một cây nến đen giảm điểm khi không vượt qua được MA10, phiên tăng điểm hôm trước không hút được câu theo và áp lực bán ra lại tăng lên trong phiên chiều. Các chỉ báo kỹ thuật khác như MA, MACD, RMO vẫn đang cho tín hiệu xấu. Chúng tôi vẫn duy trì nhận định thị trường trong xu thế giảm điểm ngắn hạn.

**Khuyến nghị:** Nhà đầu tư còn nắm giữ cổ phiếu cạnh bán ra khi thanh khoản vẫn ở mức thấp. Nhà đầu tư thận trọng thì nên đợi thị trường tạo đáy vững thì mới mua vào.

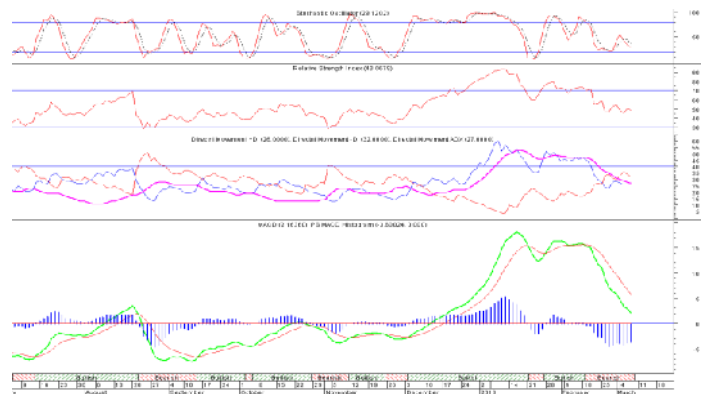


**XU HƯỚNG THỊ TRƯỜNG**

Ngắn hạn	Giảm điểm
Trung hạn	Trung tính
Dài hạn	Tăng điểm

**CÁC NGUỒN KHÁNG CỰ VÀ HỖ TRỢ**

Kháng cự 1	480
Kháng cự 2	495
Vùng hỗ trợ 1	445
Vùng hỗ trợ 2	420



**THÔNG TIN CẬP NHẬT TRÊN SÀN**

- HPG** VOF Investment Limited đăng ký mua thêm 4 triệu cổ phiếu, dự kiến nắm giữ 22.040.215 cổ phiếu của HPG và trở thành cổ đông lớn của công ty với tỷ lệ sở hữu 5,26%.
- NSC** Từ ngày 28/1/2013 - 27/2/2013, Quỹ Đầu tư Thành viên SSI, tổ chức có liên quan Công ty Cổ phần Giống cây trồng Trung Ương, đăng ký mua 30.000 cổ phiếu, đã mua 20.000 cổ phiếu, nguyên nhân không mua hết là do biến động giá trên thị trường không phù hợp, số cổ phiếu hiện đang nắm giữ là 26.500 cổ phiếu, chiếm 0,32% vốn điều lệ.
- BHS** Từ ngày 5/2/2013 - 5/3/2013, Công ty Cổ phần Điện Gia Lai, tổ chức có liên quan đến cổ đông nội bộ Công ty Cổ phần Đường Biên Hòa đăng ký mua 500.000 cổ phiếu, đã mua 30.070 cổ phiếu, nguyên nhân không mua hết là do diễn biến giá không như kỳ vọng, số cổ phiếu hiện đang nắm giữ là 3.276.150 cổ phiếu, chiếm 10,40% vốn điều lệ.
- VSH** Ngày 24/4/2013, Công ty Cổ phần Thủy điện Vĩnh Sơn - Sông Hinh tổ chức Đại hội đồng cổ đông thường niên năm 2013 tại khách sạn Quy Nhơn, Số 08-10 đường Nguyễn Huệ, Tp. Quy Nhơn, tỉnh Bình Định.

**PHÂN TÍCH KỸ THUẬT- HNX**

HNXINDEX giảm 0.67 điểm xuống 60.15 điểm. KLGD ở mức thấp đạt 37 triệu cổ phiếu, tương đương so với KLGD phiên trước. Thị trường giảm điểm ngay từ đầu phiên và giảm mạnh phiên chiều. Các cổ phiếu mang tính dẫn dắt như PVX, SCR, SHS quay đầu giảm điểm trở lại.

Trên biểu đồ kỹ thuật, HNXINDEX tạo một cây nến đen giảm điểm trở lại, phiên tăng điểm hôm trước không hút được cầu theo khiến bên bán bán tăng lên trong phiên chiều. Các chỉ báo kỹ thuật khác như MA, MACD, RMO vẫn đang cho tín hiệu xấu, đường MA10 tiếp tục tách xa MA20 từ trên xuống là tín hiệu xấu cho thấy xu thế giảm điểm còn tiếp tục. Chúng tôi vẫn duy trì nhận định thị trường trong xu thế giảm điểm ngắn hạn.

**Khuyến nghị:** Nhà đầu tư còn nắm giữ cổ phiếu canh bán ra khi thanh khoản vẫn ở mức thấp. Nhà đầu tư thận trọng thì nên đợi thị trường tạo đáy vững thì mới mua vào.



**XU HƯỚNG THỊ TRƯỜNG**

Ngắn hạn	Giảm điểm
Trung hạn	Trung tính
Dài hạn	Tăng điểm

**CÁC NGUỒN KHÁNG CỰ VÀ HỖ TRỢ**

Kháng cự 1	64.0
Kháng cự 2	67.0
Vùng hỗ trợ 1	59.0
Vùng hỗ trợ 2	57.0

**THÔNG TIN CẬP NHẬT TRÊN SÀN**

**EBS** Ngày 22/2/2013, Peter Eric Dennis, cổ đông lớn của Công ty Cổ phần Sách Giáo dục tại Tp.Hà Nội đã mua 510.100 cổ phiếu, chiếm 5,31% vốn điều lệ.

**VCG** VCG đăng ký bán toàn bộ 2,65 triệu cổ phiếu VCS. Giao dịch dự kiến thực hiện bằng phương thức thoả thuận và khớp lệnh từ 11/3 đến 10/4/2013.

**HHG** Từ ngày 6/3/2013 - 4/4/2013, ông Lưu Huy Hà - Chủ tịch Hội đồng Quản trị, Tổng giám đốc Công ty Cổ phần Hoàng Hà đăng ký mua 200.000 cổ phiếu, nhằm tăng danh mục đầu tư.

**PGS** Ngày 10/4/2013, Công ty Cổ phần Kinh doanh Khí hóa lỏng miền Nam tổ chức Đại hội đồng cổ đông thường niên năm 2013 tại Sunflower ballroom, lầu 1 Khách sạn Rex Sài Gòn 141 Nguyễn Huệ, quận.1, Tp.HCM .

**HOSE**

**HNX**

5CP TĂNG giá nhiều nhất			5CP GIẢM giá nhiều nhất			5CP TĂNG giá nhiều nhất			5CP GIẢM giá nhiều nhất		
Mã CK	Giá	Thay đổi	Mã CK	Giá	Thay đổi	Mã CK	Giá	Thay đổi	Mã CK	Giá	Thay đổi
VES	900	12.50%	DDM	1	-7.69%	VE1	2	20.00%	QST	9	-28.57%
AGD	62	6.96%	VSI	7	-6.85%	THV	1	11.11%	HPR	10	-10.00%
CLP	8	6.94%	SVT	12	-6.25%	SDG	22	10.00%	LM7	4	-10.00%
FCN	17	6.83%	DHC	6	-6.25%	VHL	14	10.00%	MCO	3	-10.00%
CCI	10	6.74%	KBC	8	-6.10%	SRA	4	10.00%	HTB	29	-9.88%
(VND)			(VND)			(VND)			(VND)		

5CP có KLKL nhiều nhất			5CP có GTGD nhiều nhất			5CP có KLKL nhiều nhất			5CP có GTGD nhiều nhất		
Mã CK	Thay đổi	KL	Mã CK	Thay đổi	Giá trị	Mã CK	Thay đổi	KL	Mã CK	Thay đổi	Giá trị
ITA	-2.78%	3.3	PHR	0.70%	3.4	PVX	-1.79%	6.4	SHB	-2.86%	42.7
PHR	0.70%	0.1	ABT	0.00%	0.0	SHB	-2.86%	6.3	PVX	-1.79%	35.8
HPG	3.51%	1.4	HPG	3.51%	34.2	SCR	-6.25%	4.4	SCR	-6.25%	34.0
ABT	0.00%	-	DPM	0.47%	30.3	VND	-3.26%	2.5	VND	-3.26%	22.5
DHM	6.30%	1.4	DRC	0.57%	32.1	KLS	-3.33%	2.0	KLS	-3.33%	17.7
(Đơn vị: nghìn CP)			(Đơn vị: tỷ VND)			(Đơn vị: nghìn CP)			(Đơn vị: tỷ VND)		

5CP NĐTNN mua nhiều nhất			5CP NĐTNN bán nhiều nhất			5CP NĐTNN mua nhiều nhất			5CP NĐTNN bán nhiều nhất		
Mã CK	Thay đổi	KL	Mã CK	Thay đổi	KL	Mã CK	Thay đổi	KL	Mã CK	Thay đổi	KL
ITA	-2.78%	867.0	CTG	0.53%	827.5	PVS	-1.32%	233.0	GLT	6.06%	331.0
DPM	0.47%	288.5	EIB	0.00%	217.9	EBS	0.00%	187.5	GGG	0.00%	30.3
PET	0.72%	245.7	CSM	0.37%	130.3	PVX	-1.79%	107.1	VTL	9.59%	3.0
TTF	1.65%	224.2	IJC	-2.13%	81.0	VND	-3.26%	100.0	THV	11.11%	2.4
HPG	3.51%	223.0	PXL	0.00%	67.5	API	3.57%	60.0	TCT	8.89%	1.9
(Đơn vị: nghìn CP)			(Đơn vị: nghìn CP)			(Đơn vị: nghìn CP)			(Đơn vị: nghìn CP)		

Ghi chú: % thay đổi giá = (giá cao nhất trong phiên - giá thấp nhất trong phiên) / giá tham chiếu

**KHUYẾN CÁO**

Báo cáo này được phát hành bởi VietinBankSc. Các thông tin, nhận định trong báo cáo đều dựa trên các nguồn thông tin có sẵn, đã công bố ra công chúng được xem là đáng tin cậy và hợp pháp. Tuy nhiên, VietinBankSc không đảm bảo tính đầy đủ, chính xác của các thông tin này. Nhà đầu tư sử dụng báo cáo cần lưu ý các nhận định, dự báo trong báo cáo mang tính chủ quan của người viết. Nhà đầu tư tự chịu trách nhiệm về quyết định của mình.

**Ms. Nguyễn Thu Huyền**

Phó phòng Nghiên cứu- Phân tích

Tel: (84.4) 3974 7952

huyennt@vietinbanksc.com.vn

**Trụ sở chính**

306 Bà Triệu, Hai Bà Trưng, Hà Nội

Tel: (84.4) 6278 0012

**Chi nhánh Tp. Hồ Chí Minh**

49 Tôn Thất Đạm, Q1, TP.HCM

Tel: (84.8) 3820 9987

**Phòng GD Cao Thắng**

Tầng trệt, số 41 Cao Thắng, Quận 3, TP. Hồ Chí Minh

Tel: (84.8) 3551 5606