

**Dòng tiền đóng băng**

**HOSE:** Tiền chảy vào rất chậm. Giao dịch dày thớt và chỉ tập trung vào những mã lớn quen thuộc. Bởi vậy VN-Index linh xình cho đến 10h30 thì rơi thẳng! Đến thời điểm ấy, tổng KLGD trên sàn mới chỉ vón vện 9 triệu đơn vị. Tuy nhiên chỉ số đã nỗ lực phục hồi lại trong phiên chiều, đóng cửa chỉ còn giảm 1,23 điểm và giá trị khớp lệnh tăng 4,3% so với phiên trước.

Nhóm ngân hàng khá tích cực. CTG, EIB, MBB trong phiên sáng đều vượt qua được tham chiếu song về cuối ngày chỉ còn CTG giữ được sắc xanh, các mã còn lại đều dừng lại ở sắc vàng. Chỉ số ngành này giảm nhẹ 0,1 điểm với KLGD giảm 12,7% so với phiên trước. ITA và KBC đã hết nóng, trở lại với nhịp điệu bình thường và mức thanh khoản bình thường. Trong khi đó DQC đã tăng trần 2 phiên và tăng vọt về KLGD. 2 mã nhỏ ngành vận tải biển là VIP và VOS cũng vươn tới sắc tím. Số mã tăng giảm trên sàn khá cân bằng song các mã tím chủ yếu là mã nhỏ thanh khoản thấp.

**HNX:** Dòng tiền đóng băng tại đây khi giá trị giao dịch chỉ có 85,4 tỷ đồng – giảm 28,2% so với phiên trước. HNX-Index cũng giảm 0,49 điểm.

ACB giao dịch yếu ớt. NVB mất thanh khoản nên giữ được sắc vàng. Trong khi đó, SHB dù giảm điểm nhưng vẫn khớp trên 1,6 triệu đơn vị còn SCR giảm sàn với 3,2 triệu cổ phiếu. Trong HNX30 chỉ có 4 mã xanh trong đó DBC tăng tới 4,1%.

Khối ngoại mua ròng 10 tỷ đồng trên HOSE, vẫn mua nhiều nhất là KDC (26,9 tỷ), bán ròng mạnh nhất là HAG (6,9 tỷ), STB (6,3 tỷ), TLG (6,2 tỷ). Giá trị mua ròng trên HNX vẫn chỉ có 3 tỷ. SHB bị bán ròng 1,7 tỷ.

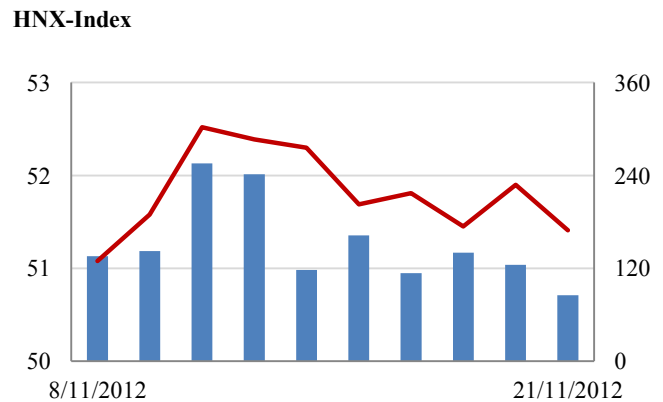
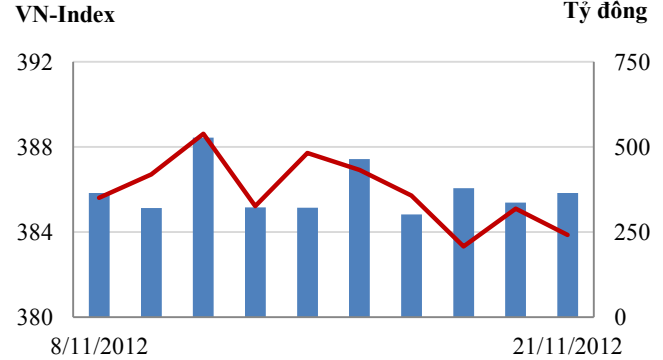
**Tin nổi bật**

Thông tin từ Cục Thống kê Hà Nội cho biết, chỉ số giá tiêu dùng (CPI) tháng 11 tăng 0,22% so tháng trước và tăng 6,67% so với cùng kỳ năm trước.

Theo báo cáo của Cục Thống kê Hà Nội, tổng nguồn vốn huy động của các tổ chức tín dụng trên địa bàn dự kiến tháng 11 là 857.481 tỷ đồng, tăng 0,5% so tháng trước và tăng 4,3% so tháng 12 năm 2011.

Theo báo cáo của Cục Thống kê TPHCM, tổng vốn huy động trên địa bàn thành phố đến cuối tháng 11 ước đạt 965 ngàn tỷ đồng, tăng 0,9% so với tháng trước, tăng 11,4% so cùng kỳ.

**Giao dịch 10 phiên gần nhất**



**THẾ GIỚI**

	Chi số	Tăng / Giảm điểm	%
Nhật: Nikkei 225	9,223	79.9	0.9%
Hong Kong: Hang Seng	21,524	296.1	1.4%

**CHỈ SỐ VĨ MÔ**

	Tháng 9	Tháng 10	Lũy kế
Tăng trưởng GDP	5.35%		
Lạm phát so hàng tháng	2.20%	0.85%	
Lạm phát so với cùng kỳ (năm)	6.48%	7.00%	
Chỉ số công nghiệp (%)	4.60%	5.80%	
Xuất khẩu (triệu \$)	9,700	9,900	
Nhập khẩu (triệu \$)	9,800	10,400	
Thâm hụt thương mại (triệu \$)	- 100	- 500	
FDI cam kết (triệu \$)	1,046		
FDI giải ngân (triệu \$)	819		

(Nguồn: Tổng cục Thống kê)

**CHỈ SỐ CHÍNH**

	Tăng / Giảm		Khối lượng			Số lượng cổ phiếu			P/E	
	Điểm	%	KL	%	GDTT	Tăng	Giảm	Đứng		
VN-Index	383.9	-1.2	-0.3%	21.6	-11.7%	2.6	94	90	88	9.9x
HNX-Index	51.4	-0.5	-1.0%	15.0	-33.5%	0.4	62	99	233	8.9x
VN30	452.9	-2.2	-0.5%	8.5	-7.6%	2.2	3	16	11	8.5x
19 CP vốn hóa lớn nhất	364.9	-1.0	-0.3%	5.1	15.4%	2.2	4	8	7	8.9x
30 CP vốn hóa trung bình	137.2	-1.2	-0.9%	16.6	-24.6%	0.1	4	17	7	6.0x
40 CP vốn hóa nhỏ	176.5	-0.4	-0.2%	4.3	-8.5%	0.0	10	16	13	7.3x
Ngân hàng	246.6	-0.1	0.0%	11.3	-12.7%	0.0	3	5	9	5.0x
Bất động sản (trừ VIC)	228.2	-0.9	-0.4%	7.7	-30.6%	0.1	16	24	19	5.0x
Thực phẩm (trừ MSN)	585.5	-3.0	-0.5%	1.3	-35.2%	1.9	4	8	16	7.5x

(KL: triệu CP)

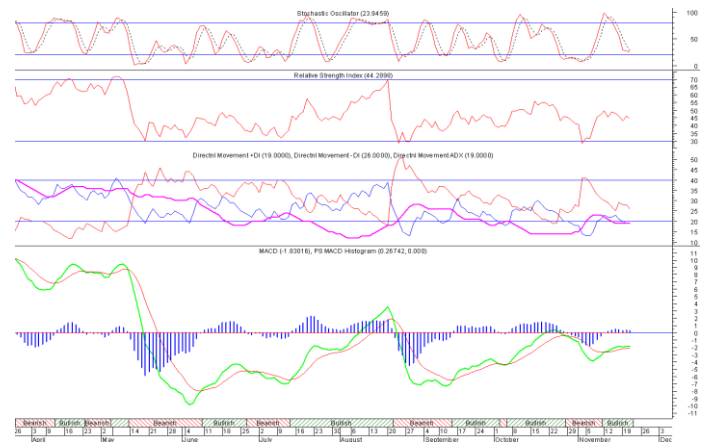
**PHÂN TÍCH KỸ THUẬT- HOSE**

VN-Index giảm 1.23 điểm xuống 383.87 điểm, KLGĐ vẫn ở mức thấp đạt 19 triệu đơn vị, giảm nhẹ so với phiên trước. Thị trường giảm điểm gần như trong cả phiên giao dịch, nhiều cổ phiếu giảm giá, một số cổ phiếu bị bán mạnh về mức thấp. Thị trường tăng giảm xen kẽ trong biên độ hẹp và thanh khoản thấp cho thấy thị trường đang thiếu tin để dẫn dắt. Dòng tiền chủ yếu vẫn đứng ngoài thị trường.

NĐTNN giao dịch mạnh KDC cả trên sàn và thỏa thuận (tổng giá trị mua hơn 53 tỷ đồng, bán hơn 43 tỷ đồng). Cuối phiên NĐTNN đặt bán mạnh GMD, STB, VSH,...

Trên biểu đồ kỹ thuật, VN-Index tạo một cây nến đen và đóng cửa ở dưới MA10 và MA20. Đường MA10 và MA20 có thể sẽ là ngưỡng kháng cự của VN-Index thời điểm này. MA10 đã cắt MA20 từ dưới lên nhưng đường giá lại không tăng mạnh, thanh khoản ở mức thấp cho thấy việc cắt này không là tín hiệu tăng chắc chắn. Thị trường vẫn trong xu thế lình xình giảm điểm.

**Khuyến nghị:** Nhà đầu tư nên tiếp tục đứng ngoài quan sát.



**XU HƯỚNG THỊ TRƯỜNG**

Ngắn hạn	Giảm điểm
Trung hạn	Giảm điểm
Dài hạn	Trung tính

**CÁC NGƯỠNG KHÁNG CỰ VÀ HỖ TRỢ**

Kháng cự 1	390
Kháng cự 2	402
Vùng hỗ trợ 1	360
Vùng hỗ trợ 2	340

**THÔNG TIN CẬP NHẬT TRÊN SÀN**

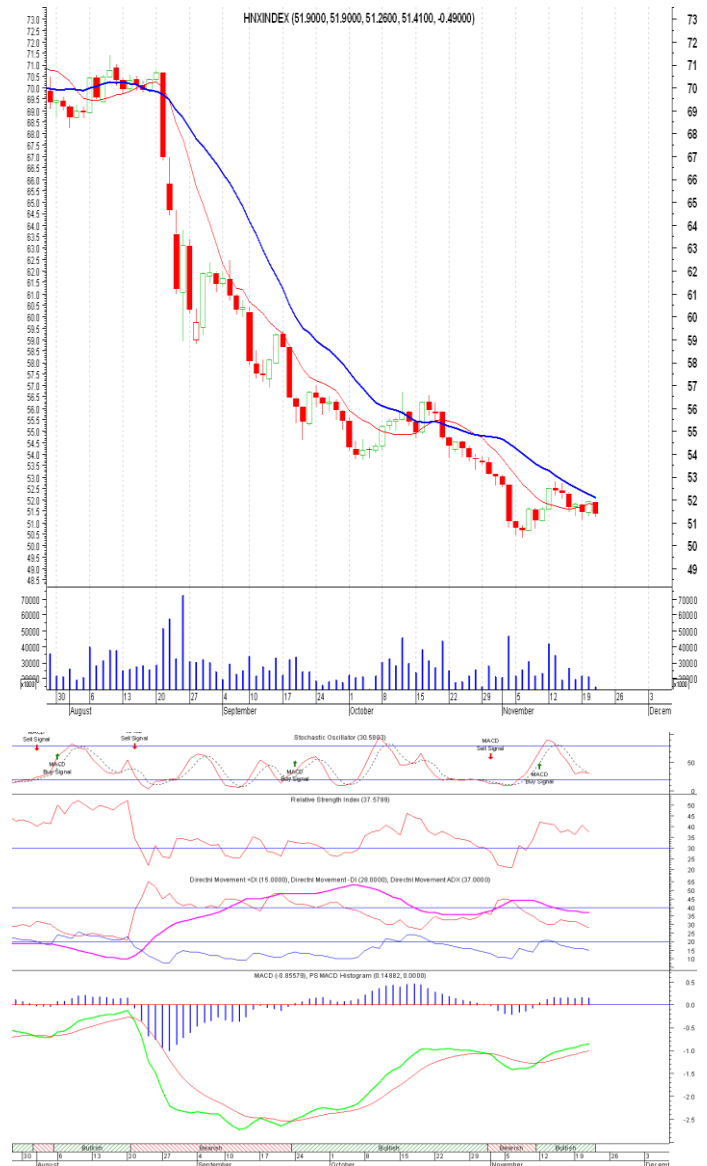
- FBT** Công ty cổ phần xuất nhập khẩu Lâm Thủy sản Bến Tre công bố báo cáo tài chính quý III/2012. Trong quý III, doanh thu thuần tăng 2% trong khi giá vốn hàng bán tăng 41% khiến công ty lỗ gộp 5,3 tỷ đồng và lỗ sau thuế 7,6 tỷ đồng.
- APC** CTCP chiếu xạ An Phú công bố BCTC hợp nhất quý III/2012. Theo đó, doanh thu thuần quý III của công ty tăng 20% so với cùng kỳ năm trước, đạt 28,3 tỷ đồng. Lợi nhuận kỳ này của APC giảm hơn 30% so với quý III/2011. Lũy kế 9 tháng, APC đạt 77,4 tỷ đồng doanh thu thuần và 12,3 tỷ đồng LNST, giảm lần lượt 11% và 55% so với cùng kỳ.
- KDC** Từ ngày 25/11/2012 - 25/12/2012, ông Võ Long Nguyên - thành viên Ban kiểm soát Công ty Cổ phần Kinh Đô đăng ký bán 45.000 cổ phiếu, số cổ phiếu sẽ nắm giữ còn 2.250 cổ phiếu, chiếm 0,0014% vốn điều lệ, nhằm đáp ứng nhu cầu tài chính cá nhân.
- ITA** Từ ngày 26/11/2012 - 25/12/2012, bà Nguyễn Ánh Minh, con bà Nguyễn Thị Lang - thành viên Ban kiểm soát Công ty Cổ phần Đầu tư - Kinh doanh nhà đăng ký mua 10.000 cổ phiếu, chiếm 0,014% vốn điều lệ, nhằm đầu tư.

**PHÂN TÍCH KỸ THUẬT- HNX**

HNX-Index giảm 0.49 điểm xuống 51.41 điểm, thanh khoản giảm mạnh còn 14 triệu cổ phiếu. Thị trường giảm ngay từ đầu phiên và giảm mạnh hơn vào cuối phiên, SCR bị bán mạnh về giá sàn, số cổ phiếu giảm điểm chiếm tỷ lệ lớn.

Trên biểu đồ kỹ thuật, HNX-Index tạo một cây nến đen giảm xuống dưới MA10, HNX-Index đang biến động xoay quanh MA10. Thị trường tăng giảm xen kẽ trong biên độ hẹp với khối lượng thấp cho thấy xu của thị trường đang là không rõ ràng. Khả năng HNX-Index sẽ tiếp tục lình xình đi ngang trong ngưỡng 50.5 -52.5 điểm.

**Khuyến nghị:** Nhà đầu tư nên đứng ngoài quan sát, chờ tín hiệu chắc chắn mới tham gia.



**XU HƯỚNG THỊ TRƯỜNG**

Ngắn hạn	Trung tính
Trung hạn	Giảm điểm
Dài hạn	Trung tính

**CÁC NGƯỠNG KHÁNG CỰ VÀ HỖ TRỢ**

Kháng cự 1	52.5
Kháng cự 2	56.0
Vùng hỗ trợ 1	50.0
Vùng hỗ trợ 2	45.0

**THÔNG TIN CẬP NHẬT TRÊN SÀN**

- NBC** Công ty cổ phần than Núi Béo - Vinacomin công bố ước thực hiện một số chỉ tiêu SXKD tháng 10/2012. Cụ thể, NBC ước đạt 221,6 tỷ đồng doanh thu tiêu thụ trong tháng 10, nâng doanh thu 10 tháng lên 1.550 tỷ đồng, hoàn thành 76% kế hoạch cả năm.
- VGP** Từ ngày 22/11/2012 - 21/12/2012, Công ty Cổ phần A.N.P.H.A, Tổ chức có liên quan đến Phó chủ tịch Hội đồng Quản trị Công ty Cổ phần Càng Rau Quả đăng ký bán 100.000 cổ phiếu, nhằm cơ cấu lại danh mục đầu tư.
- PHC** Từ ngày 20/11/2012 - 19/12/2012, ông Trần Huy Tường - Ủy viên Hội đồng Quản trị Công ty cổ phần Xây dựng Phục Hưng Holdings đăng ký mua 400.000 cổ phiếu, nhằm tăng sở hữu.
- SVS** Từ ngày 21/11/2012 - 14/12/2012, Công ty Cổ phần Căn nhà mơ ước Cửu Long, người có liên quan đến Phó chủ tịch Hội đồng Quản trị Công ty Cổ phần Chứng khoán Sao Việt đăng ký bán 784.220 cổ phiếu, nhằm giảm tỷ lệ sở hữu.

**HOSE**

**HNX**

5CP TĂNG giá nhiều nhất			5CP GIẢM giá nhiều nhất			5CP TĂNG giá nhiều nhất			5CP GIẢM giá nhiều nhất		
Mã CK	Giá	Thay đổi	Mã CK	Giá	Thay đổi	Mã CK	Giá	Thay đổi	Mã CK	Giá	Thay đổi
VES	700	16.67%	VSG	700	-12.50%	THV	900	12.50%	PSG	800	-20.00%
HLA	4,200	5.00%	SSI	14,900	-6.29%	NVC	1,000	11.11%	PVC	11,700	-10.00%
FDC	23,600	4.89%	DCL	7,600	-5.00%	SHN	1,000	11.11%	VCM	9,300	-7.00%
VFG	40,900	4.87%	PIT	5,700	-5.00%	PHS	2,400	9.09%	SVS	2,700	-6.90%
DQC	17,600	4.76%	VNS	23,500	-4.86%	S91	4,600	6.98%	VE9	4,100	-6.82%
	(VND)			(VND)			(VND)			(VND)	

5CP có KLKL nhiều nhất			5CP có GTGD nhiều nhất			5CP có KLKL nhiều nhất			5CP có GTGD nhiều nhất		
Mã CK	Thay đổi	KL	Mã CK	Thay đổi	Giá trị	Mã CK	Thay đổi	KL	Mã CK	Thay đổi	Giá trị
KDC	0.99%	669.0	KDC	0.99%	28.0	SCR	-6.67%	3,166.5	SCR	-6.67%	13.6
MBB	0.00%	1,230.1	VNM	0.00%	13.7	SHB	-3.92%	1,603.2	VND	-2.47%	7.7
SSI	-6.29%	1,014.2	SSI	-6.29%	15.3	VND	-2.47%	950.2	SHB	-3.92%	8.0
STB	0.00%	835.8	STB	0.00%	15.3	PVX	-4.55%	930.1	KLS	0.00%	6.3
ITA	-2.50%	769.7	MBB	0.00%	15.0	KLS	0.00%	844.0	FLC	-3.17%	4.0
	(Đơn vị: nghìn CP)			(Đơn vị: tỷ VND)			(Đơn vị: nghìn CP)			(Đơn vị: tỷ VND)	

5CP NĐTNN mua nhiều nhất			5CP NĐTNN bán nhiều nhất			5CP NĐTNN mua nhiều nhất			5CP NĐTNN bán nhiều nhất		
Mã CK	Thay đổi	KL	Mã CK	Thay đổi	KL	Mã CK	Thay đổi	KL	Mã CK	Thay đổi	KL
KDC	0.99%	630.9	STB	0.00%	343.5	PVS	0.00%	117.4	SHB	-2.00%	345.4
MBB	0.00%	179.0	HAG	1.50%	339.9	KLS	0.00%	60.0	PLC	0.00%	4.8
CTG	1.61%	156.1	TLG	4.74%	324.4	VND	-2.47%	60.0	SHS	-2.38%	4.2
DRC	-0.81%	130.5	SBS	0.00%	220.0	DBC	4.11%	29.6	STL	3.45%	2.0
DIG	-2.34%	72.1	GMD	-4.79%	148.1	HPC	0.00%	20.0	SED	1.01%	1.0
	(Đơn vị: nghìn CP)			(Đơn vị: nghìn CP)			(Đơn vị: nghìn CP)			(Đơn vị: nghìn CP)	

Ghi chú: % thay đổi giá = (giá cao nhất trong phiên - giá thấp nhất trong phiên) / giá tham chiếu

**KHUYẾN CÁO**

Báo cáo này được phát hành bởi VietinBankSc. Các thông tin, nhận định trong báo cáo đều dựa trên các nguồn thông tin có sẵn, đã công bố ra công chúng được xem là đáng tin cậy và hợp pháp. Tuy nhiên, VietinBankSc không đảm bảo tính đầy đủ, chính xác của các thông tin này. Nhà đầu tư sử dụng báo cáo cần lưu ý các nhận định, dự báo trong báo cáo mang tính chủ quan của người viết. Nhà đầu tư tự chịu trách nhiệm về quyết định của mình.

**Mr. Phan Ngọc Minh**

Trưởng phòng Nghiên cứu- Phân tích  
Tel: (84.4) 3974 7952  
minhpn@vietinbanksc.com.vn

**Ms. Nguyễn Thu Huyền**

Phó phòng Nghiên cứu- Phân tích  
Tel: (84.4) 3974 7952  
huyennt@vietinbanksc.com.vn

**Trụ sở chính**

306 Bà Triệu, Hai Bà Trưng, Hà Nội  
Tel: (84.4) 6278 0012

**Chi nhánh Tp. Hồ Chí Minh**

49 Tôn Thất Đạm, Q1, TP.HCM  
Tel: (84.8) 3820 9987

**Phòng GD Cao Thắng**

Tầng trệt, số 41 Cao Thắng, Quận 3, TP. Hồ Chí Minh  
Tel: (84.8) 3551 5606