

VN-Index giảm gần 13 điểm trước thông tin bất lợi

HOSE: VN-Index trải qua một tuần linh xình giảm nhẹ để rồi phiên cuối tuần gần như rơi thẳng đứng trước những thông tin đồn đoán tiêu cực. Với kinh nghiệm từ vụ bầu Kiên, lệnh bán sàn ập xuống ngay từ đầu và hàng loạt cổ phiếu từ bluechips đến penny đều rơi xuống giá thấp nhất. Đến 9h30, chỉ số có dấu hiệu phục hồi dần dần, về được 380 điểm vào lúc 10h30, nhưng cũng chỉ đến thế. VN-Index lại rơi tự do cho đến khi đóng cửa và giảm tới 12,64 điểm. STB giảm sàn song lệnh mua đổ vào không ít, đẩy KLGD lên 2,1 triệu đơn vị và giá đã nhích lên chút ít dù vẫn mang sắc đỏ. Các cổ phiếu ngân hàng khác cũng vậy, dù đổ nhưng không rơi hết biên độ trong khi phần lớn bluechips trong VN30 đều sàn cả. Sự sụt giảm bất ngờ và mạnh mẽ đã kích thích lực cầu nhảy vào khiến cho giá trị khớp lệnh tăng tới 109,8%. Cổ phiếu NVT được thỏa thuận 5 triệu đơn vị.

HNX: Sàn Hà Nội cũng vậy. HNX-Index rơi thẳng ngay từ đầu phiên cho đến 9h30 và linh xình đến hết phiên, đóng cửa giảm 1,6 điểm nhưng giá trị giao dịch tăng tới 126,6%. ACB giảm 800 đồng. SHB cũng giảm nhẹ và đứng đầu sàn về KLGD với 8,1 triệu cổ phiếu trong khi đó NVB gây bất ngờ vì tăng 0,3 điểm. Nhà đầu tư tháo chạy quyết liệt khỏi hàng trăm mã đầu cơ khiến màu xanh sàn trải rộng trên bảng điện tử. Lực mua cũng mạnh mẽ không kém, các mã dẫn dắt chủ yếu tại đây như KLS, VND, PVX vẫn nằm trong top những mã có KLGD lớn nhất. Song cho đến cuối phiên, dư mua hầu như đã cạn trong khi lệnh bán vẫn xếp hàng.

Trong tuần qua, nhóm ngành thủy sản giảm mạnh nhất (66,9%). Nhóm ngành thương mại – dịch vụ - sản xuất bao gồm các mã PET, SVC, HLG, HDC, GIL, TH1, CMV, BTT, TMC, TAG, TNA, HTC, SMA, CKV, ARM tăng mạnh nhất (29,1%).

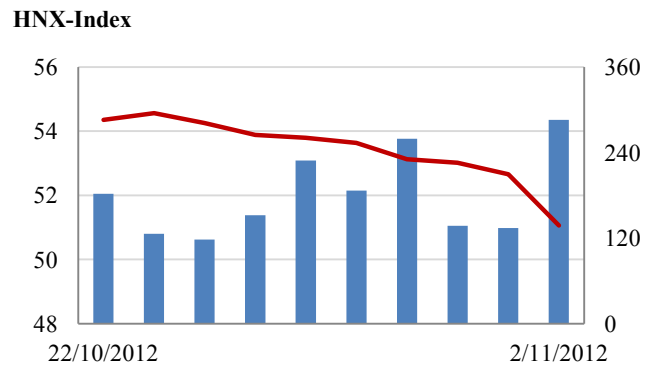
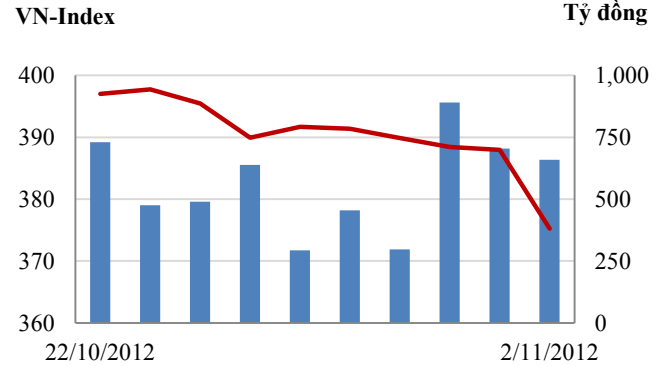
Tin nổi bật

Tân chủ tịch HĐQT của Sacombank – Ông Phạm Hữu Phú cho biết, ngày 01/11/2012, Ông Đặng Văn Thành đã được cơ quan điều tra mời lên làm việc trong lúc HĐQT của Sacombank đang họp.

Thời báo kinh tế Sài Gòn dẫn tin từ đại diện NHNN cho biết, việc thanh tra Sacombank vẫn đang tiếp tục do phải thanh tra bổ sung một số công ty con của ngân hàng này.

Cục Đầu tư nước ngoài công bố trong 10 tháng năm 2012, Bộ Kế hoạch - đầu tư đã cấp giấy chứng nhận đầu tư ra nước ngoài cho 70 dự án với tổng vốn đăng ký đạt trên 1,36 tỉ USD.

Giao dịch 10 phiên gần nhất



THẾ GIỚI

Nhật: Nikkei 225
Hong Kong: Hang Seng

	Tăng / Giảm		
	Chỉ số	điểm	%
Nhật: Nikkei 225	9,051	104.4	1.2%
Hong Kong: Hang Seng	22,111	289.7	1.3%

CHỈ SỐ VĨ MÔ

Tăng trưởng GDP
Lạm phát so hàng tháng
Lạm phát so với cùng kỳ (năm)
Chỉ số công nghiệp (%)
Xuất khẩu (triệu \$)
Nhập khẩu (triệu \$)
Thâm hụt thương mại (triệu \$)
FDI cam kết (triệu \$)
FDI giải ngân (triệu \$)

	Tháng 9	Tháng 10	Lũy kế
Tăng trưởng GDP	5.35%		
Lạm phát so hàng tháng	2.20%	0.85%	
Lạm phát so với cùng kỳ (năm)	6.48%	7.00%	
Chỉ số công nghiệp (%)	4.60%	5.80%	
Xuất khẩu (triệu \$)	9,700	9,900	
Nhập khẩu (triệu \$)	9,800	10,400	
Thâm hụt thương mại (triệu \$)	- 100	- 500	
FDI cam kết (triệu \$)	1,046		
FDI giải ngân (triệu \$)	819		

(Nguồn: Tổng cục Thống kê)

CHỈ SỐ CHÍNH

	Tăng / Giảm			Khối lượng			Số lượng cổ phiếu			P/E
	Điểm	%		KL	%	GDTT	Tăng	Giảm	Đứng	
VN-Index	375.3	-12.6	-3.4%	59.1	28.3%	8.1	33	209	28	9.1x
HNX-Index	51.1	-1.6	-3.1%	47.0	115.6%	0.4	36	169	189	6.3x
VN30	441.9	-16.2	-3.7%	22.1	83.0%	1.9	1	29	0	7.2x
19 CP vốn hóa lớn nhất	352.7	-14.4	-4.1%	11.7	157.1%	0.2	1	18	0	7.3x
30 CP vốn hóa trung bình	135.1	-5.4	-4.0%	34.9	104.8%	3.1	0	27	1	4.7x
40 CP vốn hóa nhỏ	178.0	-7.9	-4.4%	12.9	217.2%	5.0	3	33	3	7.3x
Ngân hàng	242.7	-9.7	-4.0%	16.9	32.7%	0.1	1	14	2	4.9x
Bất động sản (trừ VIC)	229.3	-4.8	-2.1%	17.2	67.7%	5.4	3	41	15	5.0x
Thực phẩm (trừ MSN)	553.4	-6.0	-1.1%	1.3	16.9%	0.0	7	10	11	7.0x

(KL: triệu CP)

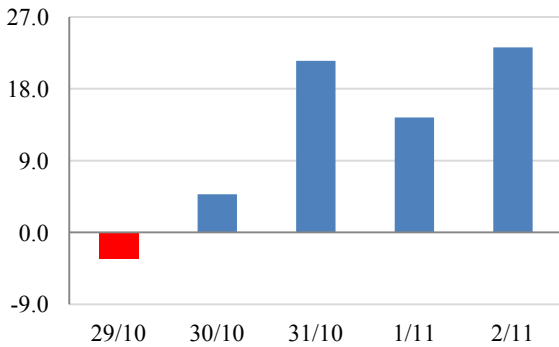
GIAO DỊCH KHỎI NGOẠI- Tuần 29/10 - 02/11

HOSE

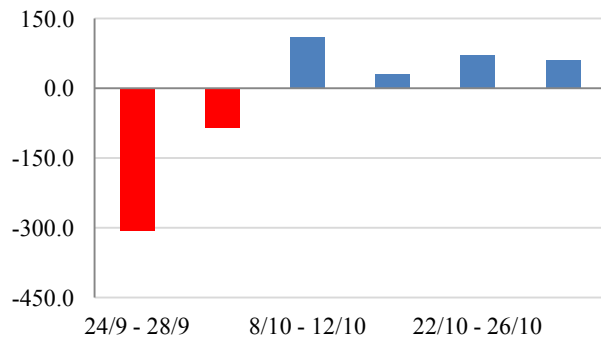
Ngoại trừ phiên đầu tuần, khối ngoại mua ròng tất cả các phiên còn lại. Trong phiên cuối tuần, khi VN-Index rơi mạnh do những thông tin tiêu cực thì khối ngoại vẫn mua ròng 23,2 tỷ - cao nhất trong tuần, nâng tổng giá trị mua ròng lên 60,6 tỷ.

Các mã được mua ròng nhiều nhất là GAS (34,3 tỷ), HSG (17,1 tỷ), DPM (10,8 tỷ), MBB (9,1 tỷ) và DRC (4,8 tỷ). Bị bán ròng nhiều nhất là SSC (10,5 tỷ), VCF (6,6 tỷ), SJD(5,3 tỷ), VIC (4,7 tỷ) và CSM (3,9 tỷ).

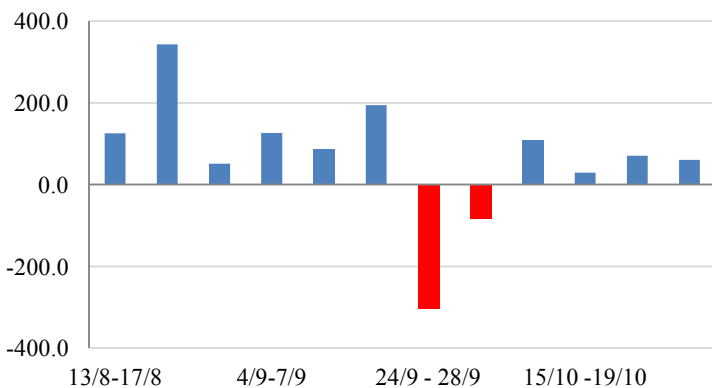
Giá trị mua ròng trong tuần (60,6 tỷ)



Giá trị mua ròng 30 phiên (-118,2 tỷ)



Giá trị mua ròng 60 phiên (808,5 tỷ)

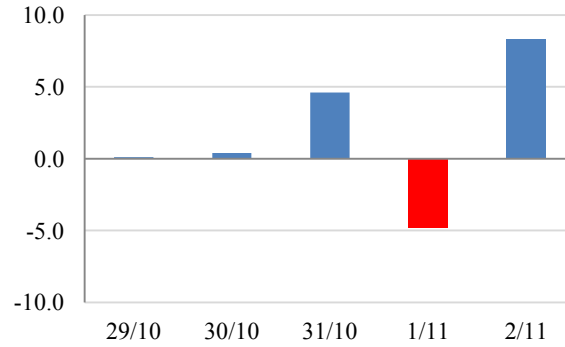


HNX

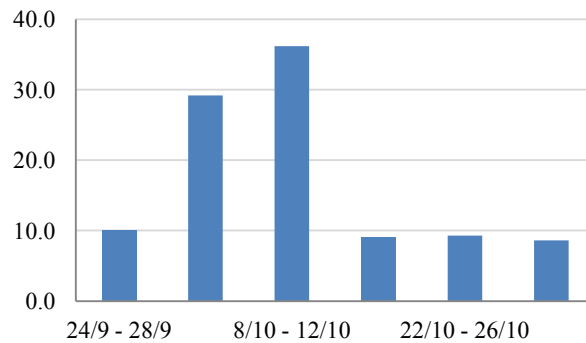
Khối ngoại bán ròng 4,8 tỷ trong phiên ngày thứ 5 và mua ròng nhiều nhất trong phiên cuối tuần - khi HNX-Index rơi mạnh. Tổng giá trị mua ròng cả tuần đạt 8,6 tỷ, chỉ thấp hơn tuần trước 1 tỷ.

Các mã được mua nhiều nhất là LAS (6,6 tỷ), DBC, VND, EBS, PPS. Bị bán nhiều nhất là SPP, PGS, KLS, PVS, BVS.

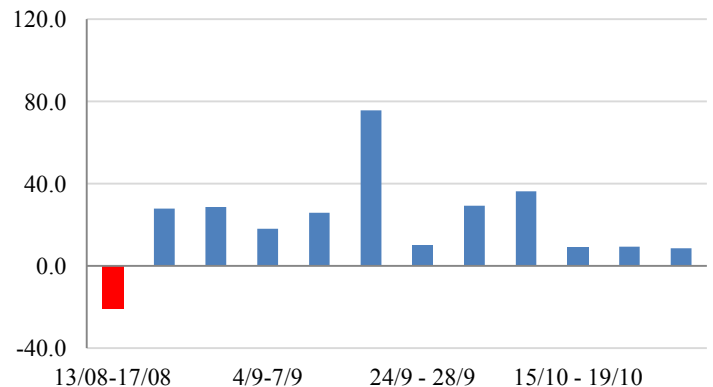
Giá trị mua ròng trong tuần (8,6 tỷ)



Giá trị mua ròng 30 phiên (102,4 tỷ)



Giá trị mua ròng 60 phiên (257,7 tỷ)



PHÂN TÍCH KỸ THUẬT- HOSE

VN-Index giảm mạnh 12.69 điểm xuống 375.26 điểm, KLGĐ tăng mạnh lên 51 triệu đơn vị, tăng hơn 2 lần so với KLGĐ phiên trước. VN-Index giảm điểm mạnh ngay từ đầu phiên với hàng loạt cổ phiếu lớn giảm sàn, lực bán ra mạnh. Giữa phiên lực cầu vào mua bắt đáy nhưng áp lực bán ra lớn hơn khiến VN-Index đóng cửa ở mức thấp nhất trong ngày. Rất nhiều cổ phiếu giảm sàn và dư bán sàn.

Trên biểu đồ kỹ thuật, VN-Index đột ngột giảm mạnh tạo một gap lớn, KLGĐ tăng mạnh cho thấy thị trường có tin rất xấu. Ngưỡng hỗ trợ 380 điểm bị phá vỡ dễ dàng. Chúng tôi nhận định đà giảm điểm của VN-Index còn tiếp diễn.

Khuyến nghị: Nhà đầu tư xem xét bán giảm tỷ trọng cổ phiếu trong danh mục đầu tư, quyết định mua bắt đáy lúc này vẫn là quá sớm và chịu rủi ro giá có thể tiếp tục giảm.



XU HƯỚNG THỊ TRƯỜNG

Ngắn hạn	Giảm điểm
Trung hạn	Giảm điểm
Dài hạn	Trung tính

CÁC NGUỠNG KHÁNG CỰ VÀ HỖ TRỢ

Kháng cự 1	415
Kháng cự 2	402
Vùng hỗ trợ 1	360
Vùng hỗ trợ 2	340

THÔNG TIN CẬP NHẬT TRÊN SÀN

- SBS** Từ ngày 6/11/2012 - 5/12/2012, ông Mạc Hữu Danh - thành viên Hội đồng Quản trị Công ty Cổ phần Chứng khoán Ngân hàng Sài Gòn Thương Tín đăng ký bán hết 100.000 cổ phiếu, nhằm giải quyết nhu cầu cá nhân.
- GDT** Từ ngày 6/11/2012 - 6/12/2012, BI Private Equity New Market KS, tổ chức có liên quan đến cổ đông nội bộ Công ty Cổ phần Chế biến Gỗ Đức Thành đăng ký bán hết 780.000 cổ phiếu, chiếm 7,52% vốn điều lệ, nhằm thay đổi cấu trúc danh mục đầu tư.
- HTI** Từ ngày 5/11/2012 - 4/12/2012, ông Nguyễn Công Minh - Trưởng Ban kiểm soát Công ty Cổ phần Đầu tư Phát triển Hạ tầng IDICO đăng ký mua 100.000 cổ phiếu, nâng số cổ phiếu sẽ nắm giữ lên 260.700 cổ phiếu, nhằm tăng tỷ lệ sở hữu.
- STB** Theo thông cáo báo chí phát ra từ ngân hàng TMCP Sài Gòn thương tín, kể từ ngày 2/11/2012, ông Đặng Văn Thành sẽ thôi giữ Chủ tịch HĐQT ngân hàng này. HĐQT Sacombank cũng nhất trí bầu ông Phạm Hữu Phú - hiện là Phó chủ tịch Thường trực HĐQT giữ chức Chủ tịch HĐQT thay cho ông Đặng Văn Thành.

PHÂN TÍCH KỸ THUẬT- HNX

HNX-Index giảm mạnh 1.60 điểm xuống 51.06 điểm, thanh khoản đạt 46.5 triệu cổ phiếu, tăng hơn 2.3 lần so với phiên trước. Áp lực bán tháo ngay từ đầu phiên kéo dài cho đến khi đóng cửa. Hầu hết các cổ phiếu đều giảm mạnh về gần giá sàn, một số cổ phiếu dư bán sàn, SRC dư bán sàn gần 7 triệu cổ phiếu.

Trên biểu đồ kỹ thuật, HNX-Index tiếp tục đi xuống với một cây nến đen dài, điều này cho thấy thị trường đang phải đối mặt với tin xấu và bị bán tháo. Theo nhận định của chúng tôi, đà giảm điểm của thị trường còn tiếp tục.

Khuyến nghị: Nhà đầu tư xem xét bán giảm tỷ trọng cổ phiếu trong danh mục đầu tư.



XU HƯỚNG THỊ TRƯỜNG

Ngắn hạn	Giảm điểm
Trung hạn	Giảm điểm
Dài hạn	Trung tính

CÁC NGƯỠNG KHÁNG CỰ VÀ HỖ TRỢ

Kháng cự 1	54.0
Kháng cự 2	57.0
Vùng hỗ trợ 1	50.0
Vùng hỗ trợ 2	45.0

THÔNG TIN CẬP NHẬT TRÊN SÀN

- SCR** Từ ngày 26/10/2012 - 29/10/2012, ông Đặng Hồng Anh - Chủ tịch Hội đồng Quản trị, người được ủy quyền công bố thông tin Công ty Cổ phần Địa ốc Sài Gòn Thương Tín đã bán 21.450.000 cổ phiếu, số cổ phiếu nắm giữ còn 14.157.000 cổ phiếu, chiếm 9,9% vốn điều lệ.
- PVE** Tổng Công ty Tư vấn Thiết kế Dầu khí-CTCP công bố báo cáo quý 3. Doanh thu thuần sụt giảm, tỷ trọng giá vốn/doanh thu thuần tăng mạnh khiến lãi gộp của PVE chỉ còn 4,2 tỷ đồng, giảm 82,76% so với cùng kỳ. Lũy kế 9 tháng 2012, PVE lãi ròng 16,8 tỷ đồng, giảm 52,78% so với 9 tháng đầu năm 2011.
- SCL** CTCP Sông Đà Cao Cường đã công bố Báo cáo tài chính quý III/2012. Theo đó, Quý III doanh thu thuần đạt 18,5 tỷ đồng, tăng 91,2%; lợi nhuận gộp đạt 6,2 tỷ đồng, tăng 109,8% lợi nhuận thuần âm 10 triệu đồng. Lũy kế 9 tháng, doanh thu thuần đạt 57,4 tỷ đồng, giảm 33,8%. Lợi nhuận thuần âm 2,8 tỷ đồng.
- TV4** Từ ngày 1/11/2012 - 30/11/2012, ông Vũ Thành Danh - Ủy viên Hội đồng Quản trị, Kế toán trưởng, Người được ủy quyền công bố thông tin Công ty Cổ phần Tư vấn Xây dựng điện 4 đăng ký mua 50.000 cổ phiếu, nhằm tăng tỷ lệ nắm giữ trong công ty.

HOSE

HNX

5CP TĂNG giá nhiều nhất			5CP GIẢM giá nhiều nhất			5CP TĂNG giá nhiều nhất			5CP GIẢM giá nhiều nhất		
Mã CK	Giá	Thay đổi	Mã CK	Giá	Thay đổi	Mã CK	Giá	Thay đổi	Mã CK	Giá	Thay đổi
VSG	1,000	11.11%	VES	1,200	-7.69%	SDJ	1,400	7.69%	SHN	800	-11.11%
VNS	24,100	4.78%	GIL	36,100	-5.00%	MKV	7,700	6.94%	DNY	5,800	-9.38%
FDC	22,000	4.76%	C21	13,300	-5.00%	FDT	21,700	6.90%	UNI	7,000	-7.89%
L10	7,000	4.48%	HDC	13,300	-5.00%	CAP	25,100	6.81%	FLC	6,300	-7.35%
FBT	4,700	4.44%	NTL	13,300	-5.00%	DPC	12,600	6.78%	VCG	6,300	-7.35%
<i>(VND)</i>			<i>(VND)</i>			<i>(VND)</i>			<i>(VND)</i>		

5CP có KLKL nhiều nhất			5CP có GTGD nhiều nhất			5CP có KLKL nhiều nhất			5CP có GTGD nhiều nhất		
Mã CK	Thay đổi	KL	Mã CK	Thay đổi	Giá trị	Mã CK	Thay đổi	KL	Mã CK	Thay đổi	Giá trị
NVT	2.17%	610.1	STB	-3.11%	38.9	SHB	-3.92%	8,121.0	VND	-5.95%	39.3
ITA	-4.88%	3,987.8	SSI	-4.43%	36.1	PVX	-6.98%	7,737.7	SHB	-3.92%	39.9
SAM	-4.69%	3,065.2	VNM	-4.72%	34.1	VND	-5.95%	4,943.2	KLS	-6.49%	35.4
ITC	-4.00%	2,681.3	DPM	-3.64%	32.8	KLS	-6.49%	4,890.6	PVX	-6.98%	31.2
SSI	-4.43%	2,375.7	HSG	-4.55%	16.6	BVS	-4.30%	1,257.2	PGS	-5.26%	13.6
<i>(Đơn vị: nghìn CP)</i>			<i>(Đơn vị: tỷ VND)</i>			<i>(Đơn vị: nghìn CP)</i>			<i>(Đơn vị: tỷ VND)</i>		

5CP NĐTNN mua nhiều nhất			5CP NĐTNN bán nhiều nhất			5CP NĐTNN mua nhiều nhất			5CP NĐTNN bán nhiều nhất		
Mã CK	Thay đổi	KL	Mã CK	Thay đổi	KL	Mã CK	Thay đổi	KL	Mã CK	Thay đổi	KL
DIG	-4.88%	262.1	KTB	-4.35%	166.3	VND	-5.95%	476.1	BVS	-4.30%	50.0
HSG	-4.55%	219.0	PGD	-4.78%	60.9	HDO	0.00%	76.6	STL	-5.56%	6.0
DRC	-3.20%	181.0	SJD	-0.72%	22.0	LAS	-2.16%	70.0	CAP	6.81%	3.6
PXI	-2.56%	150.0	STB	-3.11%	20.8	EBS	-2.74%	60.0	PVI	-1.94%	2.1
MBB	-1.52%	148.0	SSI	-4.43%	18.6	DBC	-1.44%	37.5	DLR	-4.17%	1.1
<i>(Đơn vị: nghìn CP)</i>			<i>(Đơn vị: nghìn CP)</i>			<i>(Đơn vị: nghìn CP)</i>			<i>(Đơn vị: nghìn CP)</i>		

Ghi chú: % thay đổi giá = (giá cao nhất trong phiên - giá thấp nhất trong phiên) / giá tham chiếu

KHUYẾN CÁO

Báo cáo này được phát hành bởi VietinBankSc. Các thông tin, nhận định trong báo cáo đều dựa trên các nguồn thông tin có sẵn, đã công bố ra công chúng được xem là đáng tin cậy và hợp pháp. Tuy nhiên, VietinBankSc không đảm bảo tính đầy đủ, chính xác của các thông tin này. Nhà đầu tư sử dụng báo cáo cần lưu ý các nhận định, dự báo trong báo cáo mang tính chủ quan của người viết. Nhà đầu tư tự chịu trách nhiệm về quyết định của mình.

Mr. Phan Ngọc Minh

Trưởng phòng Nghiên cứu- Phân tích
Tel: (84.4) 3974 7952
minhpn@vietinbanksc.com.vn

Ms. Nguyễn Thu Huyền

Phó phòng Nghiên cứu- Phân tích
Tel: (84.4) 3974 7952
huyennt@vietinbanksc.com.vn

Trụ sở chính

306 Bà Triệu, Hai Bà Trưng, Hà Nội
Tel: (84.4) 6278 0012

Chi nhánh Tp. Hồ Chí Minh

49 Tôn Thất Đạm, Q1, TP.HCM
Tel: (84.8) 3820 9987

Phòng GD Cao Thắng

Tầng trệt, số 41 Cao Thắng, Quận 3, TP. Hồ Chí Minh
Tel: (84.8) 3551 5606