

**EIB tiếp tục thỏa thuận khối lượng lớn**

**HOSE:** EIB lại thỏa thuận 8,77 triệu đơn vị, tương đương với 144,76 tỷ đồng. Tuy vậy, tổng KLGD trên HOSE vẫn giảm tới 23,2% so với phiên trước. Điểm tích cực là đa số cổ phiếu giữ được tham chiếu và tăng giá nhẹ. Nhờ vậy, VN-Index dù có lúc rơi xuống 395,89, tức giảm 1,11 điểm nhưng cuối cùng vẫn phục hồi và đóng cửa tăng 0,71 điểm.

ITA tiếp tục bị xả hàng mạnh ở giá sàn với KLGD tới 4,8 triệu cổ phiếu. KBC dập dình dưới tham chiếu với lực mua mạnh từ khối ngoại. Khối lượng mua của họ chiếm 1/2 KLGD của mã này. Bluechips giữ giá cho VN-Index khá tốt, bên cạnh đó thì một vài mã đầu cơ như BGM, HQC, KSA, KSS, KTB... bật tăng lên sắc tím với dư mua là chủ yếu.

**HNX:** Biến động chung của HNX-Index vẫn chẳng có gì đặc biệt khi giao dịch tập trung tại một vài mã nổi bật. Sự khởi sắc đến vào cuối phiên khi PVX, SCR, KLS, FLC, VND đồng loạt tăng giá 100 – 200 đồng/cp, SHS trở lại tăng trần, giúp cho chỉ số tăng nhẹ 0,21 điểm. Việc thay đổi danh sách cổ phiếu trong HNX30 có lẽ đã giúp cho PV2 và PVV tăng trần. THV dù vẫn lỗ tiếp nhưng lực cầu giá trần tại đây rất mạnh. Khi đóng cửa, cổ phiếu này giữ nguyên sắc tím với dư mua áp đảo. KLGD trên sàn này cũng giảm tới 30,6% so với phiên trước.

Khối ngoại mua ròng 10 tỷ trên HOSE trong đó GMD và DRC được mua ròng 4,7 và 4,6 tỷ. STB bị bán ròng 5,9 tỷ. Trên HNX, giá trị mua chỉ có 4 tỷ và giá trị bán chỉ vón vện 1 tỷ, khối ngoại tiếp tục đứng quan sát sân Hà Nội.

**Tin nổi bật**

Ngân hàng Thế giới đã công bố Báo cáo thường niên về Môi trường Kinh doanh năm 2013. Việt Nam xếp hạng ở mức 99/185 quốc gia của bảng xếp hạng toàn cầu.

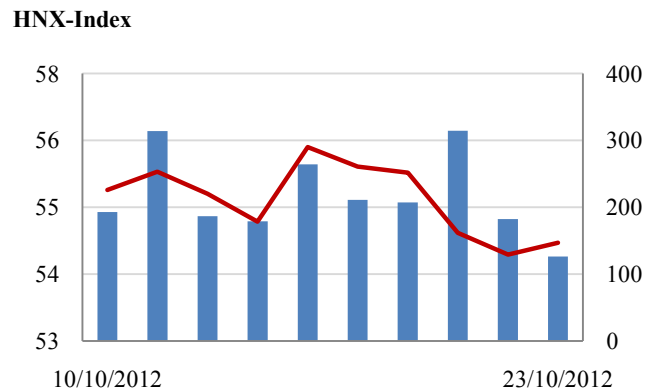
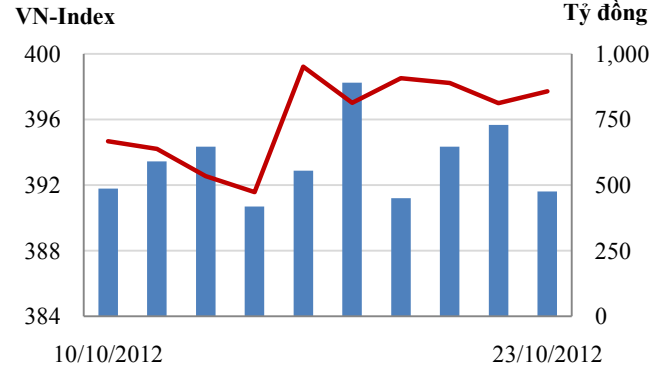
Ngày 22/10, Bộ Tài chính ban hành Thông tư hướng dẫn gia hạn nộp thuế giá trị gia tăng của tháng 6/2012 gia hạn thêm 3 tháng.

LAS, PVV, PVE, PV2 và BCC được chọn vào rổ HNX30 từ 1/11/2012. 5 cổ phiếu bị loại ra khỏi rổ là SDU, QNC, SDH, SD9 và PFL.

**CHỈ SỐ CHÍNH**

	Tăng / Giảm			Khối lượng			Số lượng cổ phiếu			P/E
	Điểm		%	KL	%	GDTT	Tăng	Giảm	Đứng	
VN-Index	397.7	0.7	0.2%	35.3	-23.2%	11.0	115	95	68	9.5x
HNX-Index	54.6	0.2	0.4%	18.2	-30.6%	1.3	113	79	204	6.5x
VN30	379.0	0.0	0.0%	11.0	-4.0%	10.0	13	4	13	7.7x
19 CP vốn hóa lớn nhất	469.8	0.4	0.1%	4.3	-45.5%	9.8	6	2	11	7.7x
30 CP vốn hóa trung bình	144.4	0.3	0.2%	13.6	-15.9%	0.1	14	7	7	4.9x
40 CP vốn hóa nhỏ	188.7	-0.3	-0.1%	5.1	-29.9%	0.8	9	14	16	7.4x
Ngân hàng	261.0	0.4	0.1%	3.9	-29.8%	8.8	5	4	8	4.9x
Bất động sản (trừ VIC)	236.5	-1.0	-0.4%	11.6	-8.8%	1.0	17	17	25	5.0x
Thực phẩm (trừ MSN)	565.2	-6.1	-1.1%	0.8	-29.9%	0.8	10	10	8	7.5x

**Giao dịch 10 phiên gần nhất**



**THẾ GIỚI**

	Chi số	Tăng / Giảm điểm	%
Nhật: Nikkei 225	9,014	3.5	0.0%
Hong Kong: Hang Seng	21,698	145.8	0.7%

**CHỈ SỐ VĨ MÔ**

	Tháng 8	Tháng 9	Lũy kế
Tăng trưởng GDP			5.35%
Lạm phát so hàng tháng	0.63%	2.20%	
Lạm phát so với cùng kỳ (năm)	5.04%	6.48%	
Chi số công nghiệp (%)	4.10%	4.60%	
Xuất khẩu (triệu \$)	10,308	9,700	83,800
Nhập khẩu (triệu \$)	10,257	9,800	83,700
Thâm hụt thương mại (triệu \$)	51	- 100	100
FDI cam kết (triệu \$)	450	1,046	9,526
FDI giải ngân (triệu \$)	1,030	819	8,099

(Nguồn: Tổng cục Thống kê)

(KL: triệu CP)

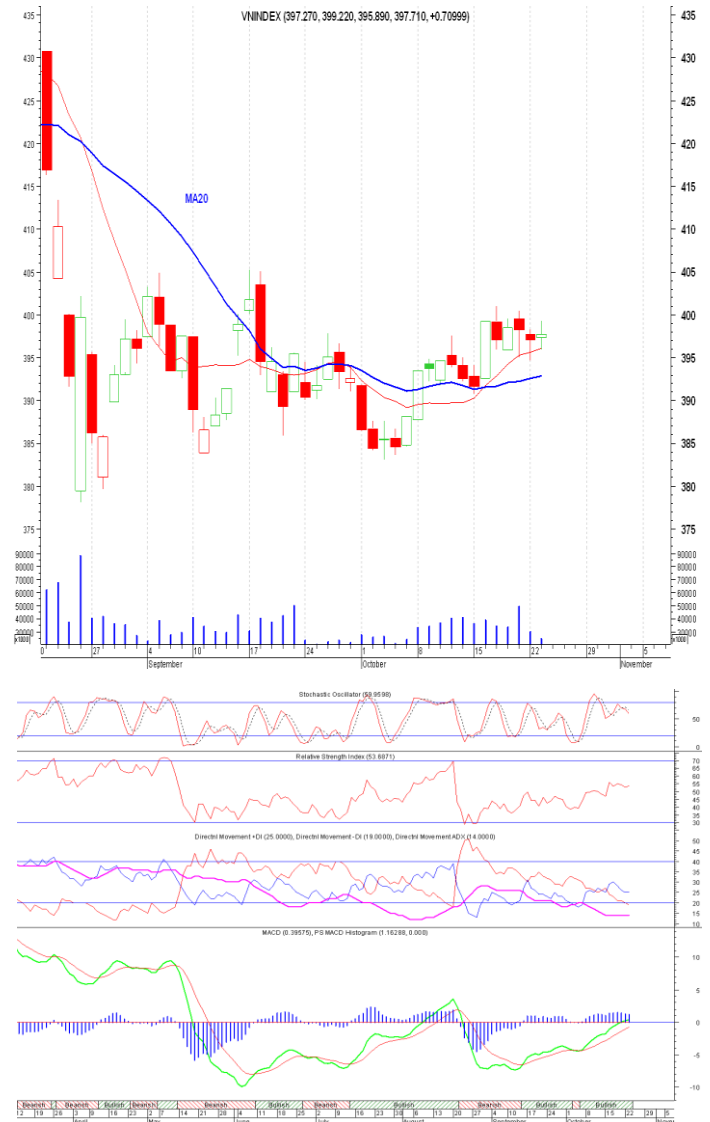
**PHÂN TÍCH KỸ THUẬT- HOSE**

VN-Index tăng 0.71 điểm lên 397.71 điểm, KLGĐ ở mức thấp đạt 24 triệu đơn vị, giảm 20% so với phiên trước. Thị trường tăng giảm trong biên độ hẹp cả bên mua và bên bán đều khá dè dặt, số cổ phiếu tăng điểm nhiều nhưng mức tăng không lớn.

Khôi ngoại giao dịch không tích cực như những phiên trước khi mua vào 49 tỷ đồng và bán ra 39 tỷ đồng. Trong đó thỏa thuận nội khối VNM 13 tỷ đồng.

Trên biểu đồ kỹ thuật, VN-Index tạo một cây nến trắng tăng nhẹ. VN-Index vẫn được hỗ trợ bởi MA10 khi 3 phiên gần đây chân nến chạm MA10 và đi lên. VN-Index vẫn duy trì ở trên MA10 và MA20 nhưng lực tăng trước đó đã yếu đi nhiều. Nhận định VNINDEX vẫn dao động trong kênh 391 - 402 điểm, thanh khoản ở mức thấp.

**Khuyến nghị:** Nhà đầu tư tạm dừng giao dịch quan sát diễn biến thị trường chờ tín hiệu thị trường rõ ràng hơn. Việc bán cắt lỗ chỉ thực hiện khi ngưỡng hỗ trợ 391 điểm bị phá.



**XU HƯỚNG THỊ TRƯỜNG**

Ngắn hạn	Trung tính
Trung hạn	Giảm điểm
Dài hạn	Trung tính

**CÁC NGƯỠNG KHÁNG CỰ VÀ HỖ TRỢ**

Kháng cự 1	415
Kháng cự 2	402
Vùng hỗ trợ 1	391
Vùng hỗ trợ 2	380

**THÔNG TIN CẬP NHẬT TRÊN SÀN**

- CTG** Ngân hàng TMCP Công Thương Việt Nam thông báo BCTC riêng lẻ quý 3. Lợi nhuận trước thuế và lợi nhuận sau thuế đạt lần lượt là 3.177 tỷ đồng và 2.414 tỷ đồng, gấp 4,23 lần và 4,27 lần so với Quý 2/2012. 9 tháng đầu năm, lợi nhuận trước thuế gần 6.000 tỷ đồng và lợi nhuận sau thuế trên 4.500 tỷ đồng.
- PHR** Từ ngày 25/10/2012 - 23/11/2012, Công ty Cổ phần Công nghiệp cao su miền Nam, tổ chức có liên quan đến cổ đông nội bộ Công ty Cổ phần Cao su Phước Hòa đăng ký bán 300.000 cổ phiếu, số cổ phiếu sẽ nắm giữ còn 656.770 cổ phiếu, nhằm thu hồi vốn cho dự án Radia toàn thép.
- TMT** Từ ngày 25/10/2012 - 24/11/2012, ông Lê Tiến Phan - thành viên Hội đồng Quản trị Công ty cổ phần ô tô TMT đăng ký bán 800.000 cổ phiếu, số cổ phiếu sẽ nắm giữ còn 1.504.630 cổ phiếu, chiếm 5,29% vốn điều lệ, nhằm đáp ứng nhu cầu cá nhân.
- HQC** Từ ngày 24/10/2012 - 20/11/2012, bà Lê Thị Kim Yến, con ông Lê Đình Viên - thành viên Hội đồng Quản trị Công ty Cổ phần Tư vấn – Thương mại – Dịch vụ Địa ốc Hoàng Quân đăng ký bán hết 615.000 cổ phiếu, nhằm cân đối tài chính cá nhân.

### PHÂN TÍCH KỸ THUẬT- HNX

HNX-Index tăng 0.21 điểm lên 54.56 điểm, thanh khoản ở mức thấp đạt 16.8 triệu cổ phiếu, giảm 31% so với phiên trước. Thị trường tăng giảm trong biên độ hẹp cả bên mua và bên bán đều khá dè dặt.

Trên biểu đồ kỹ thuật, HNX-Index tạo một cây nến trắng nhỏ những vẫn nằm dưới MA10 và MA20. Nhận định thị trường tiếp tục dao động trong biên độ 54 -57 điểm, thanh khoản ở mức thấp. Nếu ngưỡng 54 điểm bị phá vỡ thì khả năng thị trường sẽ có nhịp giảm mạnh hơn.

**Khuyến nghị:** Nhà đầu tư tạm dừng giao dịch quan sát diễn biến thị trường chờ tín hiệu thị trường rõ ràng hơn. Việc bán cắt lỗ chỉ thực hiện khi ngưỡng hỗ trợ 54 điểm bị phá.

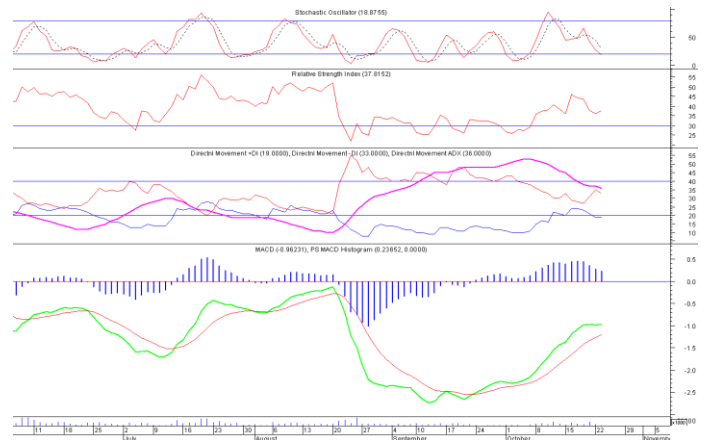


### XU HƯỚNG THỊ TRƯỜNG

Ngắn hạn	Trung tính
Trung hạn	Giảm điểm
Dài hạn	Trung tính

### CÁC NGƯỠNG KHÁNG CỰ VÀ HỖ TRỢ

Kháng cự 1	57.0
Kháng cự 2	62.0
Vùng hỗ trợ 1	54.0
Vùng hỗ trợ 2	50.0



### THÔNG TIN CẬP NHẬT TRÊN SÀN

- THV** Công ty Cổ phần Tập đoàn Thái Hòa Việt Nam thông báo kết quả kinh doanh quý 3 và 9 tháng đầu năm 2012 của riêng công ty mẹ. doanh thu thuần quý 3 đạt 12,26 tỷ đồng, lỗ gộp 6,18 tỷ đồng. Lỗ lũy kế đến hết quý 3 là 389 tỷ đồng.
- QCC** CTCP xây lắp và phát triển dịch vụ bưu điện Quảng Ninh thông báo kết quả kinh doanh quý 3. Doanh thu quý 3 đạt 1,17 tỷ đồng, giảm 80% so với cùng kỳ năm trước và LNST lỗ 242 triệu đồng. 9 tháng đầu năm 2012, QCC đạt 3,74 tỷ đồng doanh thu, giảm 41,19% so với cùng kỳ năm trước và LNST lỗ 59 triệu đồng
- EID** CTCP đầu tư phát triển giáo dục Hà Nội thông báo kết quả kinh doanh quý 3. Doanh thu thuần quý 3/2012 đạt 92 tỷ đồng, tăng 7% và LNST đạt 10,3 tỷ đồng, tăng 24,55% so với cùng kỳ. Lũy kế, 9 tháng đầu năm đạt 286,9 tỷ đồng doanh thu, tăng 11% và LNST đạt 30,59 tỷ đồng, tăng 17% so với cùng kỳ năm 2011.
- HTP** CTCP in sách giáo khoa Hòa Phát thông báo kết quả kinh doanh quý 3. Doanh thu thuần quý 3/2012 HTP đạt 3,04 tỷ đồng, tăng 50% và LNST đạt 138 triệu đồng, giảm nhẹ so cùng kỳ năm trước. 9 tháng đầu năm 2012, HTP đạt 13,34 tỷ đồng doanh thu, giảm 42% và LNST đạt 670 triệu đồng, giảm 42% so với cùng kỳ.

**HOSE**

**HNX**

5CP TĂNG giá nhiều nhất			5CP GIẢM giá nhiều nhất			5CP TĂNG giá nhiều nhất			5CP GIẢM giá nhiều nhất		
Mã CK	Giá	Thay đổi	Mã CK	Giá	Thay đổi	Mã CK	Giá	Thay đổi	Mã CK	Giá	Thay đổi
SFC	21,000	5.00%	VSG	800	-11.11%	THV	1,000	11.11%	DAE	9,000	-10.89%
DXG	8,400	5.00%	VES	1,500	-6.25%	NVC	1,100	10.00%	SHN	1,000	-9.09%
BT6	6,300	5.00%	GIL	40,300	-4.95%	VCM	10,100	8.60%	PHS	3,100	-8.82%
KSA	10,600	4.95%	PGD	32,700	-4.94%	GGG	1,400	7.69%	VBH	9,300	-7.00%
DHM	17,100	4.91%	SRF	25,600	-4.83%	CVN	7,400	7.25%	C92	6,700	-6.94%
<i>(VND)</i>			<i>(VND)</i>			<i>(VND)</i>			<i>(VND)</i>		

5CP có KLGD nhiều nhất			5CP có GTGD nhiều nhất			5CP có KLGD nhiều nhất			5CP có GTGD nhiều nhất		
Mã CK	Thay đổi	KL	Mã CK	Thay đổi	Giá trị	Mã CK	Thay đổi	KL	Mã CK	Thay đổi	Giá trị
EIB	0.00%	536.0	EIB	0.00%	8.6	PVX	2.27%	1,943.7	ACB	0.64%	10.9
ITA	-4.44%	4,829.5	VNM	0.00%	20.7	SCR	1.67%	1,647.2	SCR	1.67%	10.0
SVC	4.88%	1,056.6	ITA	-4.44%	20.9	KLS	1.30%	1,215.9	KLS	1.30%	9.5
SBT	0.00%	108.8	SJS	0.00%	0.3	FLC	2.70%	1,105.9	VND	1.15%	6.5
KBC	0.00%	709.0	SBT	0.00%	1.8	VND	1.15%	741.4	PVX	2.27%	8.6
<i>(Đơn vị: nghìn CP)</i>			<i>(Đơn vị: tỷ VND)</i>			<i>(Đơn vị: nghìn CP)</i>			<i>(Đơn vị: tỷ VND)</i>		

5CP NĐTNN mua nhiều nhất			5CP NĐTNN bán nhiều nhất			5CP NĐTNN mua nhiều nhất			5CP NĐTNN bán nhiều nhất		
Mã CK	Thay đổi	KL	Mã CK	Thay đổi	KL	Mã CK	Thay đổi	KL	Mã CK	Thay đổi	KL
KBC	0.00%	350.2	STB	-0.51%	300.3	TIG	-5.71%	136.6	SHS	4.88%	212.6
GMD	4.44%	255.5	VFMVF1	2.74%	300.0	VND	1.15%	100.0	KLS	1.30%	10.0
DRC	1.18%	180.2	EIB	0.00%	141.9	VCG	1.37%	66.9	PVA	0.00%	3.0
VPH	2.44%	158.4	HSG	3.39%	20.0	PVX	2.27%	65.4	SGC	-6.74%	2.4
VCB	0.00%	114.8	LSS	-1.28%	19.9	PVS	0.66%	38.3	ONE	0.00%	800.0
<i>(Đơn vị: nghìn CP)</i>			<i>(Đơn vị: nghìn CP)</i>			<i>(Đơn vị: nghìn CP)</i>			<i>(Đơn vị: nghìn CP)</i>		

Ghi chú: % thay đổi giá = (giá cao nhất trong phiên - giá thấp nhất trong phiên) / giá tham chiếu

**KHUYẾN CÁO**

Báo cáo này được phát hành bởi VietinBankSc. Các thông tin, nhận định trong báo cáo đều dựa trên các nguồn thông tin có sẵn, đã công bố ra công chúng được xem là đáng tin cậy và hợp pháp. Tuy nhiên, VietinBankSc không đảm bảo tính đầy đủ, chính xác của các thông tin này. Nhà đầu tư sử dụng báo cáo cần lưu ý các nhận định, dự báo trong báo cáo mang tính chủ quan của người viết. Nhà đầu tư tự chịu trách nhiệm về quyết định của mình.

**Mr. Phan Ngọc Minh**

Trưởng phòng Nghiên cứu- Phân tích  
Tel: (84.4) 3974 7952  
minhpn@vietinbanksc.com.vn

**Ms. Nguyễn Thu Huyền**

Phó phòng Nghiên cứu- Phân tích  
Tel: (84.4) 3974 7952  
huyennt@vietinbanksc.com.vn

**Trụ sở chính**

306 Bà Triệu, Hai Bà Trưng, Hà Nội  
Tel: (84.4) 6278 0012

**Chi nhánh Tp. Hồ Chí Minh**

49 Tôn Thất Đạm, Q1, TP.HCM  
Tel: (84.8) 3820 9987

**Phòng GD Cao Thắng**

Tầng trệt, số 41 Cao Thắng, Quận 3, TP. Hồ Chí Minh  
Tel: (84.8) 3551 5606