

KLGD lại giảm hơn 30%

Thị trường trong phiên sáng giao dịch chậm rãi đầy thận trọng. Bluechips giữ giá tốt nên VN-Index nhiều lần sụt giảm nhưng sau đó đều lấy lại được sắc xanh. Trên HNX, giao động tại các cổ phiếu không lớn, rất nhiều mã đứng tại tham chiếu. SBS tiếp tục tăng trần phiên thứ 7 liên tiếp trong khi những mã thanh khoản hàng đầu như VND, PVX, KLS, VCG... chỉ tăng giảm rất nhẹ quanh mức giá màu vàng. Về cuối phiên sáng, sự phục hồi của những cổ phiếu lớn giúp các chỉ số thu hẹp mức giảm và có xu hướng quay trở lại tham chiếu. Sang phiên chiều, VN-Index tăng nhẹ nhờ VNM, FPT, MSN, OGC... đều khởi sắc trong đó VNM tăng sát trần. STB được giao dịch trên 4 triệu đơn vị - đứng đầu về KLGD trên HSX. Đóng cửa, VN-Index tăng 1,8 điểm. HNX tăng nhẹ 0,1 điểm với 198 mã đứng giá.

Khối ngoại mua ròng 8 tỷ đồng trên HSX trong đó VIC được mua 7 tỷ. DRC, HAG, CSM bị bán ròng trên 1,5 tỷ. Trên HNX, khối ngoại mua ròng 2 tỷ trong đó VND được mua ròng 2,2 tỷ. PVS bị bán ròng 1,1 tỷ.

Tin trong nước

Theo báo cáo của Tổng cục Thống kê, chỉ số tồn kho tại thời điểm 1/7/2012 của ngành công nghiệp chế biến tăng 21% so với cùng thời điểm năm trước. Mức tăng này giảm so với các tháng trước.

Thu ngân sách Nhà nước từ đầu năm đến 15/7 ước tính đạt 363 nghìn tỷ đồng, bằng 49% dự toán năm. Tổng chi ngân sách Nhà nước ước tính đạt 454,4 nghìn tỷ đồng, bằng 50,3% dự toán năm.

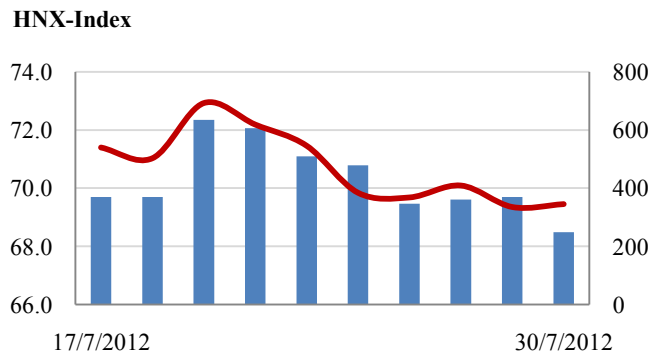
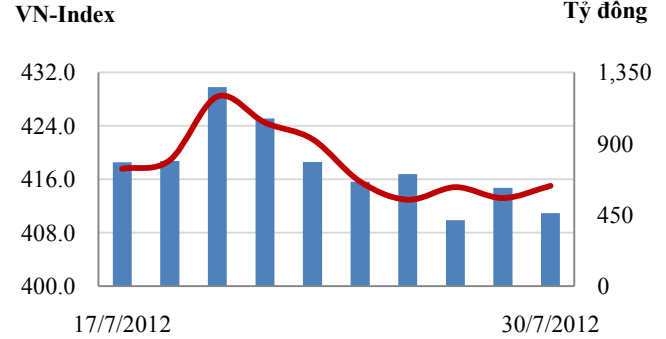
Theo báo cáo của NHNN chi nhánh tỉnh Yên Bái, đến hết tháng 6/2012, nguồn vốn huy động của các ngân hàng, quỹ tín dụng nhân dân trên địa bàn tăng 26,25% so với đầu năm và chiếm tỷ trọng 64,46% so với tổng nguồn vốn.

Tin quốc tế

S&P cho biết sẽ giữ nguyên hạng tín nhiệm AAA đối với nền kinh tế Anh và dự báo nền kinh tế này sẽ bắt đầu hồi phục trong nửa năm tới.

Moody's ngày 30/7 cho rằng ngân hàng Trung ương châu Âu (ECB) có thể kéo dài thời gian nhưng không thể giải quyết khủng hoảng nợ eurozone.

Giao dịch 10 phiên gần nhất



THẾ GIỚI

Nhật: Nikkei 225
Hong Kong: Hang Seng

Chi số	Tăng / Giảm	
	điểm	%
Nikkei 225	68.8	0.8%
Hang Seng	310.4	1.6%

KINH TẾ VĨ MÔ

Tăng trưởng GDP
Lạm phát so hàng tháng
Lạm phát so với cùng kỳ (năm)
Chỉ số công nghiệp (%)
Xuất khẩu (triệu \$)
Nhập khẩu (triệu \$)
Thâm hụt thương mại (triệu \$)
FDI cam kết (triệu \$)
FDI giải ngân (triệu \$)

	Tháng 6	Tháng 7	Lũy kế
Tăng trưởng GDP	4.60%		
Lạm phát so hàng tháng	-0.26%	-0.29%	
Lạm phát so với cùng kỳ (năm)	12.20%	11.20%	
Chỉ số công nghiệp (%)	2.00%		
Xuất khẩu (triệu \$)	9,750		
Nhập khẩu (triệu \$)	9,900		
Thâm hụt thương mại (triệu \$)	- 150		
FDI cam kết (triệu \$)	1,600		
FDI giải ngân (triệu \$)	900		

(Nguồn: Tổng cục Thống kê)

CHỈ SỐ CHÍNH

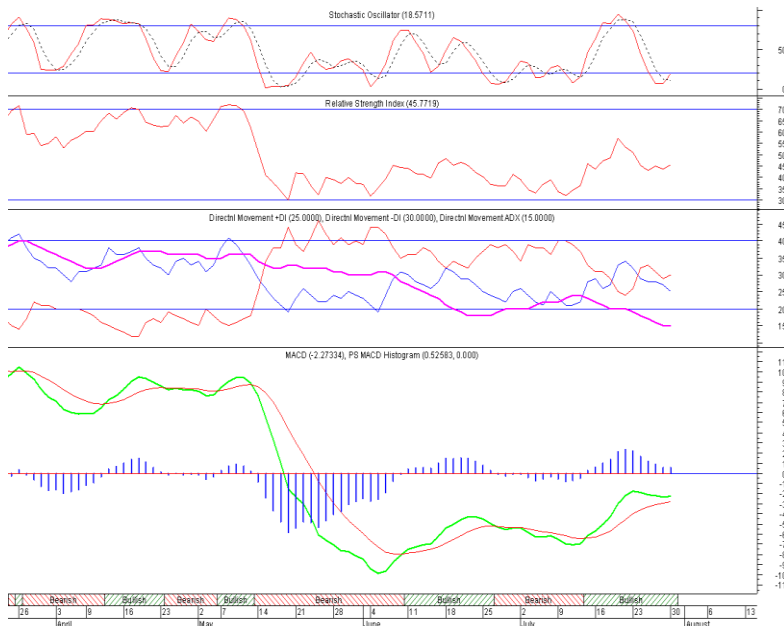
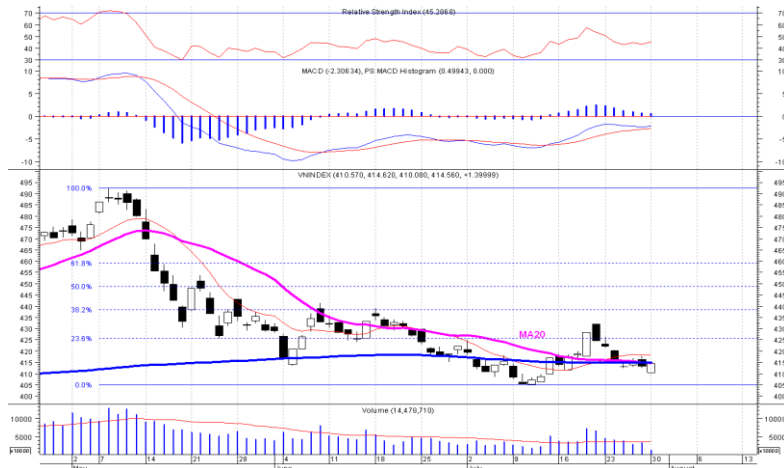
	Tăng / Giảm		Khối lượng			Số lượng cổ phiếu			P/E	
	Điểm	%	KL	%	GDTT	Tăng	Giảm	Đứng		
VN-Index	415.0	1.8	0.4%	26.3	-31.4%	3.1	98	103	84	10.6x
HNX-Index	69.5	0.1	0.1%	25.1	-38.4%	3.7	92	104	198	8.7x
VN30	492.3	2.7	0.5%	11.2	-18.1%	0.2	9	9	12	10.1x
19 CP vốn hóa lớn nhất	392.8	2.2	0.5%	8.8	3.2%	0.2	7	4	8	10.6x
30 CP vốn hóa trung bình	167.5	0.6	0.3%	10.7	-45.5%	0.9	11	7	11	6.5x
40 CP vốn hóa nhỏ	238.1	-0.3	-0.1%	5.2	-39.6%	0.6	10	16	13	5.8x
Ngân hàng	327.0	-0.1	0.0%	7.2	-13.7%	0.9	7	2	9	7.0x
Bất động sản (trừ VIC)	273.6	0.2	0.1%	8.5	-41.1%	1.2	26	22	27	7.2x
Thực phẩm (trừ MSN)	566.8	2.2	0.4%	1.4	-11.1%	0.1	8	6	14	6.1x

(KL: triệu CP)

PHÂN TÍCH KỸ THUẬT- HSX

VNINDEX tăng 1.84 điểm lên 415 điểm, KLGD khớp lệnh giảm mạnh còn 23 triệu đơn vị chỉ bằng 67% so với phiên trước. VNINDEX tăng điểm chủ yếu nhờ nhóm vốn hóa lớn như STB, MSN, FPT, VNM nhưng lại không nhận được hỗ trợ từ thanh khoản cho thấy phiên phục hồi này là không chắc chắn. VNINDEX đóng cửa nằm sát dưới MA20 và MA200. Nếu những phiên tới lực cầu không tích cực thì khả năng VNINDEX sẽ giảm quay lại. Chúng tôi vẫn giữ quan điểm thị trường còn giảm điểm và hướng về vùng đáy cũ ở 405 điểm.

Khuyến nghị: Nhà đầu tư cân nhắc bán giảm tỷ trọng cổ phiếu trong danh mục nếu lực cầu yếu. Quyết định mua vào thời điểm này sẽ phải đối mặt với rủi ro thị trường tiếp tục giảm điểm và rủi ro T+4.



XU HƯỚNG THỊ TRƯỜNG

Ngắn hạn	Giảm điểm
Trung hạn	Giảm điểm
Dài hạn	Trung tính

CÁC NGƯỠNG KHÁNG CỰ VÀ HỖ TRỢ

Kháng cự 1	435
Kháng cự 2	490
Vùng hỗ trợ 1	405
Vùng hỗ trợ 2	395

THÔNG TIN CẬP NHẬT TRÊN SÀN

- SRF** Từ ngày 1/8 - 1/9, Quỹ Đầu tư Chứng khoán Bản Việt, tổ chức có liên quan đến cổ đông nội bộ CTCP Kỹ Nghệ Lạnh đăng ký bán 600.000 cổ phiếu, số cổ phiếu sẽ nắm giữ còn 760.880 cổ phiếu, chiếm 10,24% vốn điều lệ, nhằm tái cơ cấu danh mục đầu tư.
- VSC** Từ ngày 31/7 - 31/8, Tổng Công ty Hàng hải Việt Nam - Công ty TNHH Một thành viên, tổ chức có liên quan đến cổ đông nội bộ của CTCP Container Việt Nam đăng ký bán 400.000 cổ phiếu, số cổ phiếu sẽ nắm giữ còn 15.260 cổ phiếu, nhằm tái cơ cấu nguồn vốn đầu tư.
- TCM** CTCP Dệt may - Đầu tư - Thương mại Thành Công công bố báo cáo tài chính quý II/2012 của công ty mẹ. Theo đó, doanh thu thuần đạt 700,18 tỷ đồng tăng 23% so với cùng kỳ năm ngoái. Tuy nhiên sau khi trừ các chi phí, TCM mẹ đạt gần 16 tỷ đồng LNST giảm 70% so với quý II/2011.
- HSG** Từ ngày 24/5 - 24/7, CTCP Tập đoàn Hoa Sen đăng ký mua 2.000.000 cổ phiếu quỹ, đã mua 1.071.680 cổ phiếu, nguyên nhân không mua hết là công ty có đặt lệnh mua nhưng không khớp được, số cổ phiếu hiện đang nắm giữ là 2.727.532 cổ phiếu. Số cổ phiếu quỹ hiện đang nắm giữ là 3.799.212 cổ phiếu.

PHÂN TÍCH KỸ THUẬT- HNX

HNXINDEX tăng nhẹ 0.1 điểm lên 69.45 điểm, KLGĐ khớp lệnh giảm còn 21 triệu cổ phiếu giảm 40% so với phiên trước. HNXINDEX giảm về MA200 trong phiên và hồi lại vào cuối phiên. Thị trường tăng nhưng thanh khoản lại thấp vẫn không làm thay đổi xu hướng giảm trước đây. Khả năng trong ngắn hạn HNXINDEX sẽ giảm về vùng hỗ trợ MA200 tại 69 điểm hoặc sâu hơn là vùng đáy cũ 68 điểm.

Khuyến nghị: Nhà đầu tư nên cân nhắc bán giảm tỷ trọng cổ phiếu trong danh mục nếu lực cầu yếu. Quyết định mua vào thời điểm này sẽ phải đối mặt với rủi ro thị trường tiếp tục giảm điểm và rủi ro T+4.



XU HƯỚNG THỊ TRƯỜNG

Ngắn hạn	Giảm điểm
Trung hạn	Giảm điểm
Dài hạn	Trung tính

CÁC NGƯỠNG KHÁNG CỰ VÀ HỖ TRỢ

Kháng cự 1	75.0
Kháng cự 2	85.0
Vùng hỗ trợ 1	68.0
Vùng hỗ trợ 2	60.0

THÔNG TIN CẬP NHẬT TRÊN SÀN

- NBP** CTCP Nhiệt điện Ninh Bình công bố báo cáo tài chính quý II/2012. Theo đó, doanh thu thuần đạt 191,6 tỷ đồng tăng 23% so với cùng kỳ năm ngoái. Lũy kế 6 tháng đầu năm 2012, doanh thu thuần đạt 344,13 tỷ đồng tăng 11% so với cùng kỳ; LNST đạt 34,6 tỷ đồng cao gấp gần 10 lần nửa đầu năm 2011.
- EBS** Từ ngày 6/8 - 5/11, CTCP Sách giáo dục tại Tp.Hà Nội đăng ký bán 1.020.700 cổ phiếu, nhằm cơ cấu lại vốn chủ sở hữu. Phương thức giao dịch là thỏa thuận và khớp lệnh.
- SGD** Từ ngày 1/8 - 31/10, CTCP Sách giáo dục tại Tp. HCM đăng ký mua 200.000 cổ phiếu, nhằm làm cổ phiếu quỹ. Phương thức giao dịch theo thỏa thuận và khớp lệnh. Nguồn vốn dùng để mua cổ phiếu quỹ lấy từ lợi nhuận sau thuế.
- DAD** Từ ngày 25/7 - 24/8, ông Huỳnh Bá Vân - Ủy viên Hội đồng Quản trị CTCP Đầu tư và Phát triển Giáo dục Đà Nẵng đăng ký bán 48.000 cổ phiếu, nhằm tiêu dùng cá nhân.

HSX

HNX

5CP TĂNG giá nhiều nhất

Mã CK	Thay đổi	KL
EVE	5.00%	1.5
KAC	4.88%	0.2
TRA	4.83%	5.0
DHM	4.81%	449.7
FCN	4.76%	172.1

5CP GIẢM giá nhiều nhất

Mã CK	Thay đổi	KL
VSG	-6.25%	0.1
ABT	-5.00%	3.9
ALP	-5.00%	0.0
BCI	-4.90%	1.1
RAL	-4.84%	1.7

(Đơn vị: nghìn CP)

5CP TĂNG giá nhiều nhất

Mã CK	Thay đổi	KL
SVS	12.12%	58.4
CTX	9.57%	2.0
S55	6.97%	0.1
SAP	6.72%	7.9
DHT	6.67%	0.3

5CP GIẢM giá nhiều nhất

Mã CK	Thay đổi	KL
TPP	-7.41%	14.7
V11	-7.14%	5.5
AME	-6.90%	0.6
VMC	-6.86%	0.1
PMS	-6.67%	0.2

(Đơn vị: nghìn CP)

5CP có KLGD nhiều nhất

Mã CK	Thay đổi	KL
STB	1.31%	4,123.1
ITA	0.00%	1,196.9
OGC	3.25%	1,107.4
SAM	-1.23%	1,027.5
LCG	0.00%	326.9

5CP có GTGD nhiều nhất

Mã CK	Thay đổi	Giá trị
STB	1.31%	95.0
DHG	0.00%	1.5
VNM	2.30%	17.7
CSM	-0.39%	8.1
VIC	0.00%	15.4

(Đơn vị: tỷ VND)

5CP có KLGD nhiều nhất

Mã CK	Thay đổi	KL
VND	0.93%	3,353.3
PVX	0.00%	2,161.6
SCR	0.00%	1,746.9
KLS	-1.00%	1,639.9
SHB	0.00%	450.7

5CP có GTGD nhiều nhất

Mã CK	Thay đổi	Giá trị
VND	0.93%	36.0
SVN	0.00%	0.0
PVX	0.00%	18.1
SCR	0.00%	18.0
KLS	-1.00%	16.3

(Đơn vị: tỷ VND)

5CP NĐTNN mua nhiều nhất

Mã CK	Thay đổi	KL
MBB	0.00%	177.7
VIC	0.00%	91.1
VSH	-0.95%	77.0
HBC	0.00%	44.8
SSI	0.00%	44.3

5CP NĐTNN bán nhiều nhất

Mã CK	Thay đổi	KL
ITA	0.00%	176.6
DRC	-0.75%	82.0
CSM	-0.39%	64.9
HAG	0.00%	57.9
VCB	-1.06%	48.6

(Đơn vị: nghìn CP)

5CP NĐTNN mua nhiều nhất

Mã CK	Thay đổi	KL
VND	0.00%	202.5
PVL	0.00%	33.9
VCG	0.00%	18.5
DXP	-1.49%	15.0
PVE	0.93%	13.3

5CP NĐTNN bán nhiều nhất

Mã CK	Thay đổi	KL
PVS	0.00%	69.9
APS	0.00%	46.0
SCR	0.00%	6.0
KHL	4.76%	5.0
THV	5.56%	4.2

(Đơn vị: nghìn CP)

Ghi chú: % thay đổi giá = (giá cao nhất trong phiên - giá thấp nhất trong phiên) / giá tham chiếu

KHUYẾN CÁO

Báo cáo này được phát hành bởi VietinBankSc. Các thông tin, nhận định trong báo cáo đều dựa trên các nguồn thông tin có sẵn, đã công bố ra công chúng được xem là đáng tin cậy và hợp pháp. Tuy nhiên, VietinBankSc không đảm bảo tính đầy đủ, chính xác của các thông tin này. Nhà đầu tư sử dụng báo cáo cần lưu ý các nhận định, dự báo trong báo cáo mang tính chủ quan của người viết. Nhà đầu tư tự chịu trách nhiệm về quyết định của mình.

Mr. Phan Ngọc Minh

Trưởng phòng Nghiên cứu- Phân tích
Tel: (84.4) 3974 7952
minhpn@vietinbanksc.com.vn

Ms. Nguyễn Thu Huyền

Phó phòng Nghiên cứu- Phân tích
Tel: (84.4) 3974 7952
huyennt@vietinbanksc.com.vn

Trụ sở chính

306 Bà Triệu, Hai Bà Trưng, Hà Nội
Tel: (84.4) 6278 0012

Chi nhánh Tp. Hồ Chí Minh

49 Tôn Thất Đạm, Q1, TP.HCM
Tel: (84.8) 3820 9987

P. Giao dịch Phan Đăng Lưu

Tầng M, 24A Phan Đăng Lưu, P.6, Q.Bình Thạnh, TP.HCM
Tel: (84.8) 3551 5606