

**Khối ngoại mua ròng 94,8 tỷ FPT**

Buổi sáng diễn ra trong sự giằng co giữa hai bên mua bán do không xác định được xu hướng thị trường một cách rõ ràng. Chính vì thế, các chỉ số có lúc xanh lúc đỏ nhưng không vượt qua mốc tham chiếu quá nhiều. Thanh khoản rất thấp và số mã tăng/giảm khá cân bằng. Nguyên nhân có thể do người bán tiết cung và một phần do khối ngoại giao dịch vô cùng ít. Các cổ phiếu trong HNX30 rất tích cực khi hầu hết đều giữ được màu xanh trong đó VND và SCR tăng mạnh với thanh khoản tốt. Buổi chiều thị trường khởi sắc hơn. Thanh khoản vẫn kém nhưng các cổ phiếu đều tăng giá. Các mã trong VN30 hầu hết là tăng điểm, ngoại trừ BVH, PNJ và SBT. OGC chỉ cách mức trần một bước giá. Cổ phiếu khoáng sản mới DHM đóng cửa tại giá trần với trên 800 nghìn đơn vị. Đóng cửa, VN-Index tăng 1,9 điểm. HNX-Index tăng 0,41 điểm.

Khối ngoại bán ròng 30 tỷ trên HSX với 6,4 tỷ HSG, 5,6 tỷ PGD, 4 tỷ HPG và 4 tỷ BVH. PVD và MBB được mua ròng trên 1,5 tỷ. Trên HNX, khối ngoại mua ròng 4 tỷ đồng trong đó VND được mua ròng 3,8 tỷ. PVS bị bán ròng 1,2 tỷ.

**Tin trong nước**

Phó Vụ trưởng Vụ tín dụng cho biết, đến 17/7 đã có 20 tổ chức tín dụng hạ lãi suất khoản vay cũ về 15%/năm. 20 tổ chức tín dụng này chiếm khoảng 90% thị phần hoạt động tín dụng ngành ngân hàng.

Phó Giám đốc NHNN Chi nhánh TPHCM cho biết: Nếu chấp hành nghiêm túc việc giảm lãi suất xuống 15%/năm, hệ thống ngân hàng ở TPHCM sẽ giảm khoảng 16.000 tỷ đồng lợi nhuận.

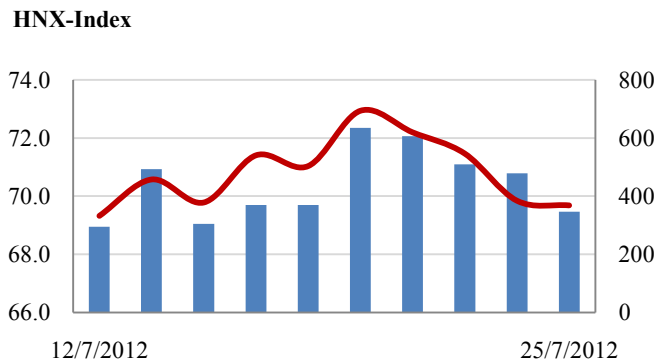
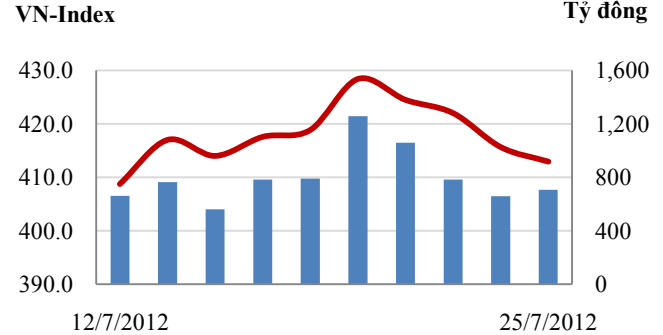
Tổng giá trị tài sản quản lý của các công ty quản lý quỹ sụt giảm 23% so với cuối năm 2011. Nhiều công ty quản lý quỹ đang trong tình trạng cầm cự để duy trì giấy phép hoạt động.

**Tin quốc tế**

Các ngân hàng eurozone thắt chặt cho vay bất chấp nỗ lực của ECB. Điều này chứng tỏ khủng hoảng nợ lan rộng, và suy giảm tăng trưởng đang có tác động mạnh hơn chương trình cho vay của Ngân hàng trung ương châu Âu.

Suy thoái sâu hơn có thể khiến Anh mất xếp hạng tín nhiệm AAA, sau khi dữ liệu chỉ ra GDP Anh giảm 0,7% trong quý II công bố.

**Giao dịch 10 phiên gần nhất**



**THẾ GIỚI**

Nhật: Nikkei 225  
Hong Kong: Hang Seng

Chi số	Tăng / Giảm	
	điểm	%
8,443	77.2	0.9%
18,893	15.5	0.1%

**KINH TẾ VĨ MÔ**

Tăng trưởng GDP  
Lạm phát so hàng tháng  
Lạm phát so với cùng kỳ (năm)  
Chỉ số công nghiệp (%)  
Xuất khẩu (triệu \$)  
Nhập khẩu (triệu \$)  
Thâm hụt thương mại (triệu \$)  
FDI cam kết (triệu \$)  
FDI giải ngân (triệu \$)

	Tháng 6	Tháng 7	Lũy kế
Tăng trưởng GDP	4.60%		
Lạm phát so hàng tháng	-0.26%	-0.29%	
Lạm phát so với cùng kỳ (năm)	12.20%	11.20%	
Chỉ số công nghiệp (%)	2.00%		
Xuất khẩu (triệu \$)	9,750		
Nhập khẩu (triệu \$)	9,900		
Thâm hụt thương mại (triệu \$)	- 150		
FDI cam kết (triệu \$)	1,600		
FDI giải ngân (triệu \$)	900		

(Nguồn: Tổng cục Thống kê)

**CHỈ SỐ CHÍNH**

	Tăng / Giảm		Khối lượng			Số lượng cổ phiếu			P/E	
	Điểm	%	KL	%	GDTT	Tăng	Giảm	Đứng		
VN-Index	414.8	1.9	0.5%	30.8	-29.3%	1.0	154	75	60	10.6x
HNX-Index	70.1	0.4	0.6%	39.6	5.7%	9.0	162	70	163	8.7x
VN30	490.8	2.4	0.5%	11.8	12.0%	0.1	19	3	8	10.1x
19 CP vốn hóa lớn nhất	392.3	1.1	0.3%	6.4	-24.7%	0.1	12	1	6	10.6x
30 CP vốn hóa trung bình	168.7	1.3	0.8%	18.5	-13.6%	1.0	18	5	6	6.5x
40 CP vốn hóa nhỏ	241.5	3.1	1.3%	7.9	-24.5%	0.3	24	3	12	5.8x
Ngân hàng	328.0	1.0	0.3%	6.8	16.7%	0.7	11	2	5	7.0x
Bất động sản (trừ VIC)	274.5	2.1	0.7%	12.2	-14.1%	0.1	46	13	16	7.2x
Thực phẩm (trừ MSN)	567.4	-0.3	-0.1%	1.9	115.1%	0.0	10	9	9	6.1x

(KL: triệu CP)

**PHÂN TÍCH KỸ THUẬT- HSX**

VNINDEX tăng 1.89 điểm lên 414.8 điểm, KLGD khớp lệnh giảm còn 30 triệu đơn vị giảm so với phiên trước. VNINDEX tăng nhẹ nhưng vẫn ở sát dưới MA20 và MA200 và khối lượng giao dịch ở mức thấp cho thấy bên mua vẫn chưa thực sự vào mua nhiều. Các chỉ báo kỹ thuật như MA, RMO, MACD vẫn chưa cho tín hiệu tích cực trở lại và thị trường đang trong xu thế giảm điểm.

**Khuyến nghị:** Nhà đầu tư nên cân nhắc bán giảm tỷ trọng cổ phiếu trong danh mục nếu lực tăng không mạnh và thanh khoản vẫn ở mức thấp. Quyết định mua vào thời điểm này sẽ phải đối mặt với rủi ro thị trường tiếp tục giảm điểm và rủi ro T+4.



**XU HƯỚNG THỊ TRƯỜNG**

Ngắn hạn	Giảm điểm
Trung hạn	Giảm điểm
Dài hạn	Trung tính

**CÁC NGƯỠNG KHÁNG CỰ VÀ HỖ TRỢ**

Kháng cự 1	435
Kháng cự 2	490
Vùng hỗ trợ 1	405
Vùng hỗ trợ 2	395

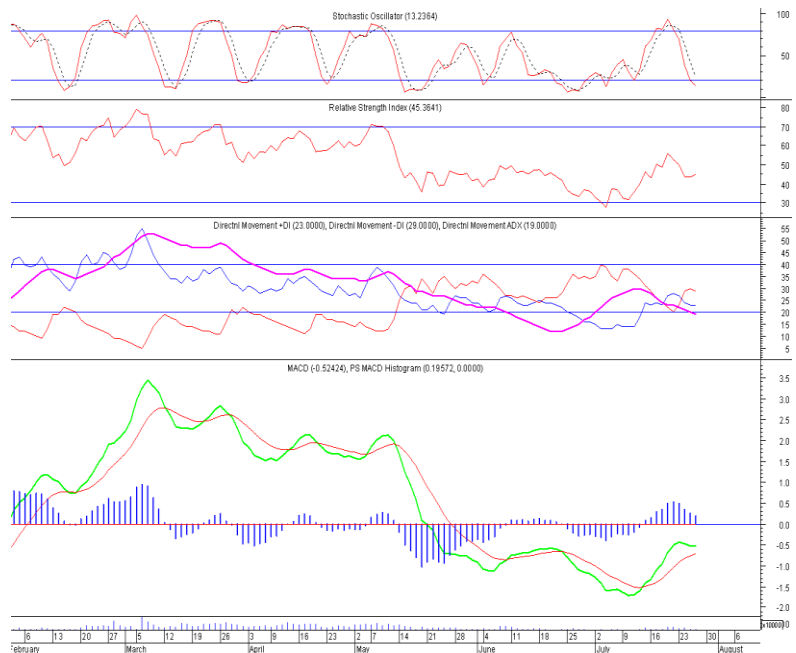
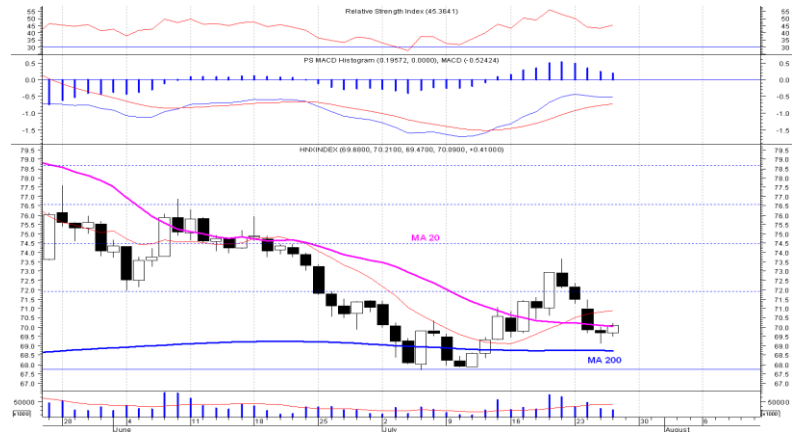
**THÔNG TIN CẬP NHẬT TRÊN SÀN**

- PPI** Từ ngày 30/7 - 30/8, ông Đặng Văn Phúc - thành viên Hội đồng Quản trị, Phó tổng giám đốc, người được ủy quyền công bố thông tin CTCP Phát triển hạ tầng & Bất động sản Thái Bình Dương đăng ký bán 120.000 cổ phiếu, số cổ phiếu sẽ nắm giữ còn 25.602 cổ phiếu, chiếm 0,21% vốn điều lệ, nhằm đáp ứng nhu cầu tài chính cá nhân.
- ST8** Từ ngày 30/7 - 30/8, bà Phạm Thị Mai Duyên - Phó Chủ tịch Hội đồng Quản trị, vợ ông Jung Cam Meng - Chủ tịch Hội đồng Quản trị CTCP Siêu Thanh đăng ký bán 90.000 cổ phiếu, số cổ phiếu sẽ nắm giữ còn 3.775.435 cổ phiếu, nhằm giảm tỷ lệ nắm giữ.
- UDC** Từ ngày 21/5 - 24/7, ông Phan Hoàng Tuấn, cổ đông lớn của CTCP Xây dựng và Phát triển Đô thị Tỉnh Bà Rịa - Vũng Tàu đã mua 296.830 cổ phiếu, đã bán 587.760 cổ phiếu, nguyên nhân mua bán không bán đủ số lượng là do giá cổ phiếu diễn biến không thuận lợi,
- TMS** Từ ngày 30/7 - 30/8, ông Bùi Tuấn Ngọc - Chủ tịch Hội đồng Quản trị CTCP Kho vận Giao nhận Ngoại thương TP.HCM đăng ký bán hết 1.764.743 cổ phiếu, nhằm cơ cấu lại danh mục.

**PHÂN TÍCH KỸ THUẬT- HNX**

HNXINDEX tăng 0.41 điểm lên 70.09 điểm, KLGĐ khớp lệnh giảm xuống còn 30 triệu cổ phiếu giảm nhẹ so với phiên trước. HNXINDEX tăng điểm nhưng vẫn chưa vượt lên khỏi MA20, KLGĐ cũng ở mức thấp nên có thể đây chỉ là chững lại sau 3 phiên giảm mạnh trước đó. HNXINDEX có thể giảm về vùng hỗ trợ MA200 tại 69 điểm hoặc sâu hơn là vùng đáy cũ 68 điểm.

**Khuyến nghị:** Nhà đầu tư nên cân nhắc bán giảm tỷ trọng cổ phiếu trong danh mục nếu lực tăng không mạnh và thanh khoản vẫn ở mức thấp. Quyết định mua vào thời điểm này sẽ phải đối mặt với rủi ro thị trường tiếp tục giảm điểm và rủi ro T+4.



**XU HƯỚNG THỊ TRƯỜNG**

Ngắn hạn	Giảm điểm
Trung hạn	Giảm điểm
Dài hạn	Trung tính

**CÁC NGƯỠNG KHÁNG CỰ VÀ HỖ TRỢ**

Kháng cự 1	75.0
Kháng cự 2	85.0
Vùng hỗ trợ 1	68.0
Vùng hỗ trợ 2	60.0

**THÔNG TIN CẬP NHẬT TRÊN SÀN**

**TAS** Từ ngày 26/7 - 24/8, ông Lê Hồ Khôi - Tổng Giám đốc CTCP Chứng khoán Tràn An đăng ký bán 50.000 cổ phiếu, nhằm giải quyết nhu cầu tài chính cá nhân.

**TET** Từ ngày 25/7 - 23/8, bà Nguyễn Thị Thu Hương, con ông Nguyễn Như Lâm - Chủ tịch Hội đồng Quản trị CTCP Vải sợi May mặc miền Bắc đăng ký mua 150.000 cổ phiếu, nhằm tăng đầu tư.

**AVS** Từ ngày 25/7 - 23/8, bà Vũ Thị Thanh Thủy, vợ ông Đoàn Đức Vịnh - Chủ tịch Hội đồng Quản trị CTCP Chứng khoán Âu Việt đăng ký mua 6.263.200 cổ phiếu, nhằm tăng tỷ lệ nắm giữ.

**VND** Từ ngày 24/7 - 23/8, bà Lê Thị Hồng Lĩnh - thành viên Ban kiểm soát CTCP Chứng khoán VNDIRECT đăng ký bán 2.543 cổ phiếu, nhằm bán chứng khoán.

**HSX**

**HNX**

5CP TĂNG giá nhiều nhất			5CP GIẢM giá nhiều nhất			5CP TĂNG giá nhiều nhất			5CP GIẢM giá nhiều nhất		
Mã CK	Thay đổi	KL	Mã CK	Thay đổi	KL	Mã CK	Thay đổi	KL	Mã CK	Thay đổi	KL
BMC	5.00%	216.2	VSG	-5.88%	0.2	PCT	9.68%	12.6	NGC	-8.77%	1.0
SRF	5.00%	30.9	HTI	-5.00%	39.3	DC2	7.35%	0.6	B82	-8.42%	2.0
HAI	4.97%	0.2	RDP	-4.76%	0.0	KTS	6.92%	1.3	CKV	-7.50%	0.3
GTT	4.92%	20.4	AGD	-4.69%	0.5	LDP	6.85%	3.1	TAG	-6.98%	0.8
RAL	4.84%	0.1	UIC	-4.67%	6.0	PTM	6.85%	1.0	HLC	-6.96%	1.9

(Đơn vị: nghìn CP)

5CP có KLGD nhiều nhất			5CP có GTGD nhiều nhất			5CP có KLGD nhiều nhất			5CP có GTGD nhiều nhất		
Mã CK	Thay đổi	KL	Mã CK	Thay đổi	Giá trị	Mã CK	Thay đổi	KL	Mã CK	Thay đổi	Giá trị
ITA	1.47%	3,127.8	SSI	1.96%	22.0	VND	3.81%	4,045.9	VND	3.81%	43.9
OGC	4.13%	1,211.9	ITA	1.47%	21.4	PVX	0.00%	3,265.0	VCS	0.00%	0.0
SSI	1.96%	1,065.4	DHM	4.74%	16.2	AVS	2.38%	198.8	PVX	0.00%	28.0
SAM	3.70%	1,087.8	OGC	4.13%	15.1	VCS	0.00%	-	KLS	0.00%	27.9
BGM	1.75%	1,022.0	HSG	1.67%	14.0	KLS	0.00%	2,754.6	SCR	4.90%	24.6

(Đơn vị: tỷ VND)

5CP NĐTNN mua nhiều nhất			5CP NĐTNN bán nhiều nhất			5CP NĐTNN mua nhiều nhất			5CP NĐTNN bán nhiều nhất		
Mã CK	Thay đổi	KL	Mã CK	Thay đổi	KL	Mã CK	Thay đổi	KL	Mã CK	Thay đổi	KL
MBB	0.72%	110.0	HSG	1.67%	353.0	VND	3.81%	350.0	PVS	0.66%	80.0
VFMVF4	0.00%	101.3	HPG	0.00%	174.8	VNR	4.00%	83.5	SDT	0.00%	25.0
PVD	1.49%	49.7	PGD	-2.63%	150.9	KLS	1.00%	50.0	DAD	0.00%	8.6
GAS	0.78%	19.3	HAG	0.34%	96.0	PVX	1.18%	34.3	DXP	1.89%	7.1
SSI	1.96%	16.5	BVH	-0.71%	93.5	PVA	2.33%	7.2	BKC	0.97%	2.3

(Đơn vị: nghìn CP)

Ghi chú: % thay đổi giá = (giá cao nhất trong phiên - giá thấp nhất trong phiên) / giá tham chiếu

**KHUYẾN CÁO**

Báo cáo này được phát hành bởi VietinBankSc. Các thông tin, nhận định trong báo cáo đều dựa trên các nguồn thông tin có sẵn, đã công bố ra công chúng được xem là đáng tin cậy và hợp pháp. Tuy nhiên, VietinBankSc không đảm bảo tính đầy đủ, chính xác của các thông tin này. Nhà đầu tư sử dụng báo cáo cần lưu ý các nhận định, dự báo trong báo cáo mang tính chủ quan của người viết. Nhà đầu tư tự chịu trách nhiệm về quyết định của mình.

**Mr. Phan Ngọc Minh**

Trưởng phòng Nghiên cứu- Phân tích  
Tel: (84.4) 3974 7952  
minhpn@vietinbanksc.com.vn

**Ms. Nguyễn Thu Huyền**

Phó phòng Nghiên cứu- Phân tích  
Tel: (84.4) 3974 7952  
huyennt@vietinbanksc.com.vn

**Trụ sở chính**

306 Bà Triệu, Hai Bà Trưng, Hà Nội  
Tel: (84.4) 6278 0012

**Chi nhánh Tp. Hồ Chí Minh**

49 Tôn Thất Đạm, Q1, TP.HCM  
Tel: (84.8) 3820 9987

**P. Giao dịch Phan Đăng Lưu**

Tầng M, 24A Phan Đăng Lưu, P.6, Q.Bình Thạnh, TP.HCM  
Tel: (84.8) 3551 5606