

ITA dẫn đầu về thanh khoản

Phiên sáng thị trường vô cùng hừng khởi với thanh khoản tăng vọt. Tâm lý người mua vẫn đang hưng phấn đẩy giá hàng loạt cổ phiếu lên cao. Tuy nhiên người bán thì cũng rất mong chờ cơ hội chốt lời như vậy và bắt đầu thoát hàng. Số mã còn giữ được màu xanh bị giảm đi nhanh chóng song do vẫn hưng phấn nên lượng mua bắt đầu đã tăng lên rất mạnh. Kết thúc phiên sáng, 2 sàn đóng cửa tăng nhẹ nhưng phiên buổi chiều thì các chỉ số đã quay đầu đi xuống với mức giảm không nhỏ. Các cổ phiếu dẫn dắt trên HNX đều giảm nhẹ. Trên HSX, ITA trở thành tâm điểm của sàn với gần 10 triệu đơn vị khớp lệnh. Lực bán ban đầu mạnh hơn, tất cả các lệnh mua giá trần đều được khớp trọn vẹn, nhưng về cuối phiên ITA vẫn còn dư mua rất lớn tại mức giá sát trần. VN-Index giảm 3,91 điểm. HNX-Index giảm 0,74 điểm.

Trên HSX, khối ngoại bán ròng 35 tỷ trong đó BVH dẫn đầu với 32,5 tỷ. GAS được mua ròng 8,4 tỷ. Trên HNX, khối ngoại mua ròng 16 tỷ- nhiều nhất trong tuần. VND được mua ròng nhiều nhất với 16,7 tỷ đồng. Các mã bị bán ròng nhiều nhất là PGS, HBB, BVS, PVX.

Tin trong nước

Theo bà Nguyễn Thị Mai Sương - Giám đốc NHNN chi nhánh Hà Nội, kể từ ngày 15/7, Hà Nội đã giảm được 30 - 50% tổng số khoản vay cũ có lãi suất trên 15%/năm.

Theo Cục Thống kê Hà Nội, CPI tháng 7 tiếp tục giảm 0,29% so với tháng trước và tăng 4,64% so với cùng kỳ năm trước. Tại Tp.HCM, CPI tháng 7 tiếp tục giảm 0,57% so với tháng trước.

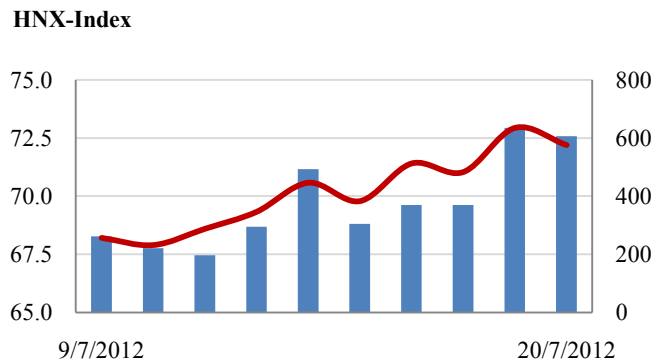
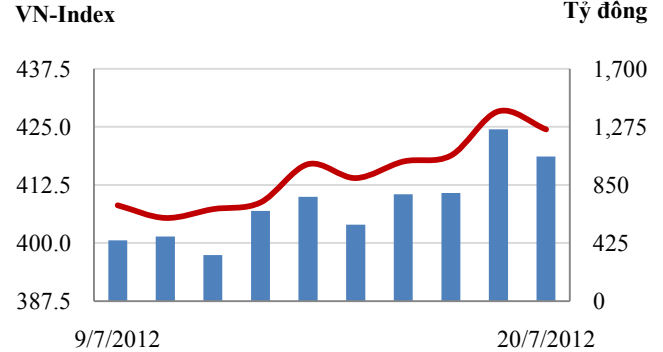
Nghị định hướng dẫn thực thi Luật Chứng khoán sửa đổi vừa được Thủ tướng Chính phủ ký ban hành. Nghị định đã quy định nâng mức vốn tối thiểu của công ty niêm yết là 30 tỷ đồng.

Tin quốc tế

Giám đốc điều hành Sở giao dịch Chứng khoán London (LSE) vừa tổ chức các cuộc hội đàm với người điều hành Sàn chứng khoán Singapore (SGX) về khả năng sáp nhập. Theo thông tin ban đầu, thỏa thuận sáp nhập sẽ có giá khoảng 7,2 tỷ bảng (11,3 tỷ USD).

Quốc hội Đức đã thông qua gói cứu trợ 100 tỷ euro cho Tây Ban Nha

Giao dịch 10 phiên gần nhất



THẾ GIỚI

Nhật: Nikkei 225
Hong Kong: Hang Seng

Chi số	Tăng / Giảm	
	điểm	%
Nikkei 225	-125.7	-1.4%
Hang Seng	81.8	0.4%

KINH TẾ VĨ MÔ

	Tháng 5	Tháng 6	Lũy kế
Tăng trưởng GDP		4.60%	
Lạm phát so hàng tháng	0.18%	-0.26%	
Lạm phát so với cùng kỳ (năm)	13.30%	12.20%	
Chi số công nghiệp (%)	4.40%	2.00%	
Xuất khẩu (triệu \$)	9,696	9,750	53,127
Nhập khẩu (triệu \$)	10,223	9,900	53,812
Thâm hụt thương mại (triệu \$)	- 527	- 150	- 685
FDI cam kết (triệu \$)	1,200	1,600	7,100
FDI giải ngân (triệu \$)	900	900	5,400

(Nguồn: Tổng cục Thống kê)

CHỈ SỐ CHÍNH

	Tăng / Giảm			Khối lượng			Số lượng cổ phiếu			P/E
	Điểm	%		KL	%	GDTT	Tăng	Giảm	Đứng	
VN-Index	424.5	-3.9	-0.9%	72.9	-14.1%	6.2	100	142	49	10.9x
HNX-Index	72.2	-0.7	-1.0%	63.9	-7.9%	2.4	85	155	155	8.8x
VN30	497.4	-5.2	-1.0%	26.2	1.9%	4.9	6	21	3	10.2x
19 CP vốn hóa lớn nhất	401.1	-3.9	-1.0%	12.9	-25.7%	4.7	3	13	3	10.8x
30 CP vốn hóa trung bình	174.9	-2.1	-1.2%	43.3	7.4%	0.4	9	19	1	6.6x
40 CP vốn hóa nhỏ	255.0	1.2	0.5%	21.1	-4.5%	0.6	11	22	6	6.2x
Ngân hàng	337.9	-1.3	-0.4%	11.3	-22.0%	4.4	5	8	5	7.2x
Bất động sản (trừ VIC)	282.8	-3.3	-1.2%	31.4	20.7%	0.5	21	45	9	7.4x
Thực phẩm (trừ MSN)	584.8	-3.8	-0.6%	2.4	19.0%	0.1	6	13	9	6.4x

(KL: triệu CP)

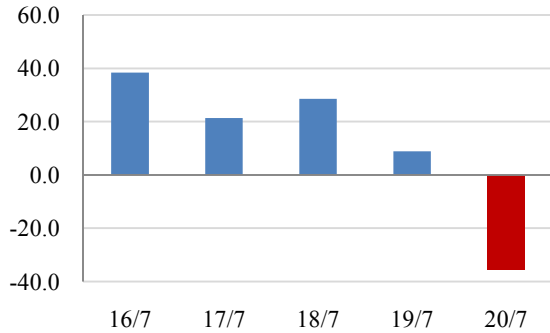
GIAO DỊCH KHỎI NGOẠI- Tuần 16/07 - 20/07

HOSE

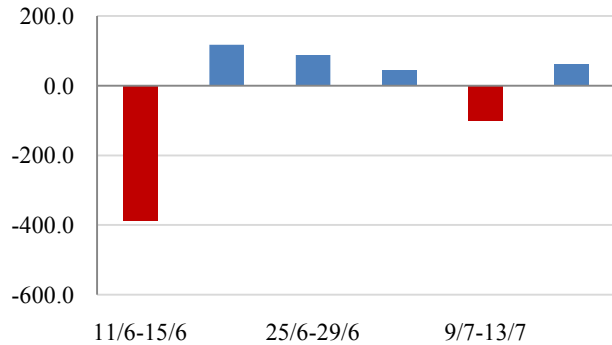
Khối ngoại mua ròng cả 4 phiên và chỉ bán ròng trong phiên cuối tuần. Tổng giá trị mua ròng trong tuần là 61,7 tỷ đồng.

Các mã được mua nhiều nhất là GAS (60,8 tỷ), MBB (36,2 tỷ), REE (30,1 tỷ), HAG và SSI. Bị bán nhiều nhất là BVH (95,9 tỷ), HPG (27,7 tỷ), PPC, CTG và SVC.

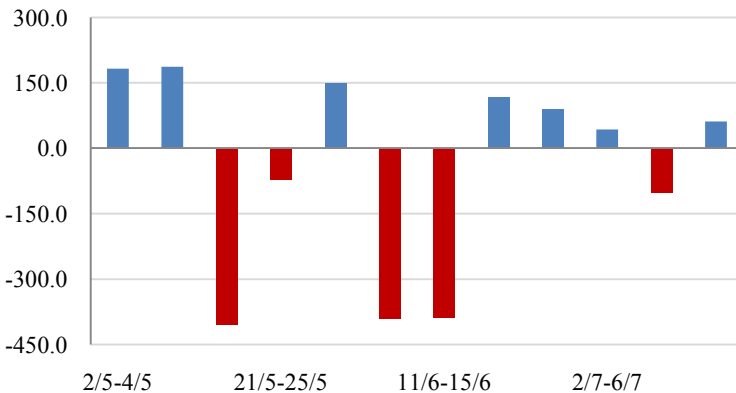
Giá trị mua ròng trong tuần (61,7 tỷ)



Giá trị mua ròng 30 phiên (-179,4 tỷ)



Giá trị mua ròng 60 phiên (-528,2 tỷ)

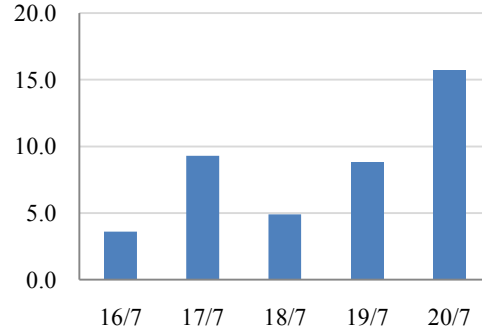


HNX

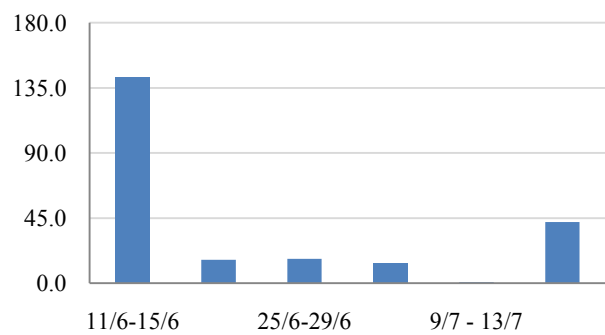
Khối ngoại vẫn mua ròng liên tục trên HNX và mua mạnh trong phiên cuối tuần. Tổng giá trị mua ròng trong tuần đạt 42,3 tỷ.

Các mã được mua nhiều nhất là VND (34,1 tỷ), PVS, DHL, DBC và CTS. Bị bán nhiều nhất là BVS (4,2 tỷ), PGS, HBB, PVX, KLS.

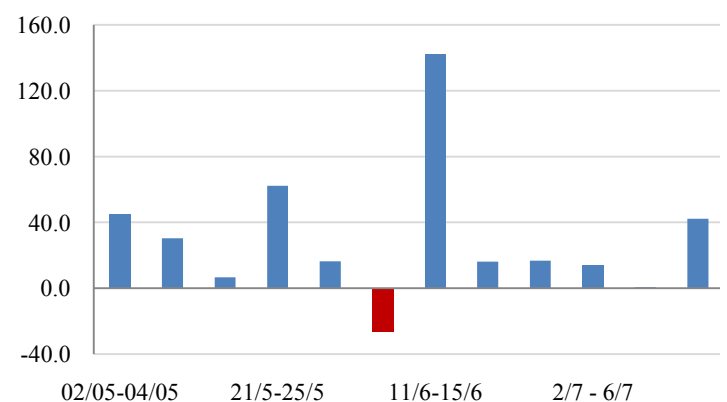
Giá trị mua ròng trong tuần (42,3 tỷ)



Giá trị mua ròng 30 phiên (231,4 tỷ)



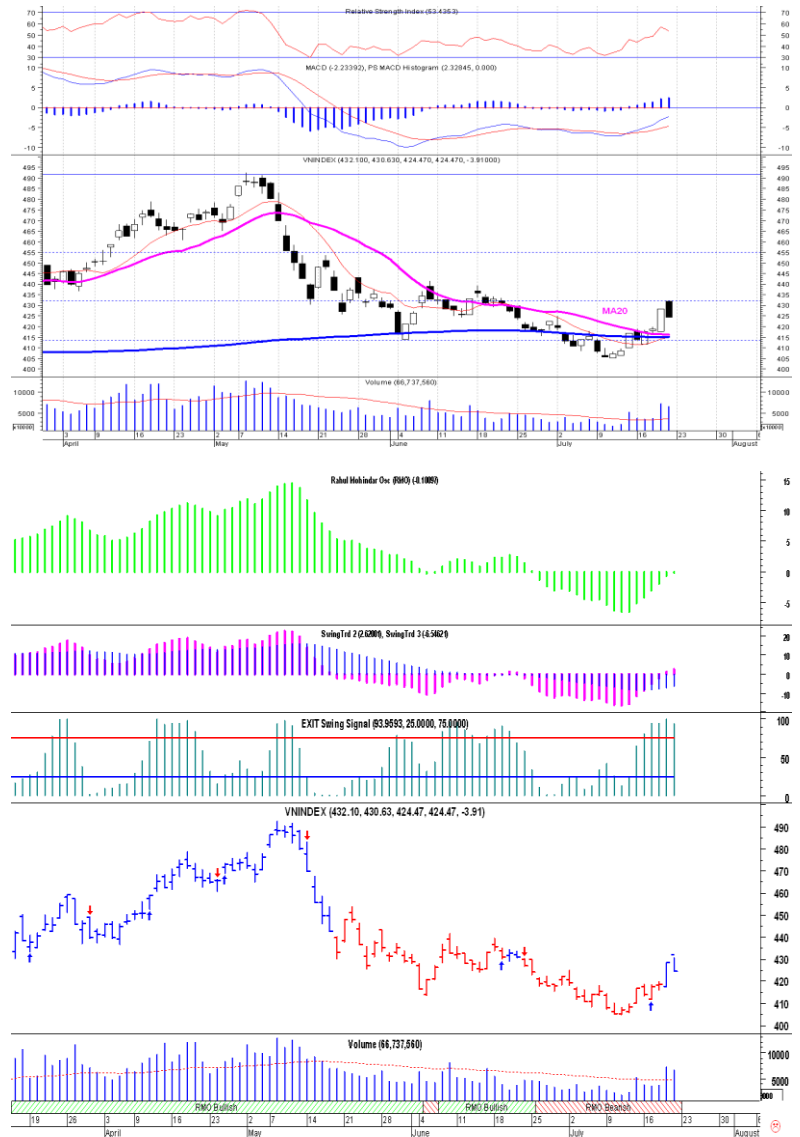
Giá trị mua ròng 60 phiên (365,3 tỷ)



PHÂN TÍCH KỸ THUẬT- HSX

VNINDEX giảm 3.91 điểm xuống 424.47 điểm, KLGD khớp lệnh ở mức cao đạt 66.7 triệu đơn vị. Thị trường diễn biến ngược phiên hôm qua khi bước vào phiên giao dịch buổi chiều cung tăng mạnh và thị trường giảm, đóng cửa ở mức thấp nhất trong ngày. Thị trường giảm nhẹ sau phiên tăng mạnh hôm trước là bình thường, các chỉ báo ngắn hạn như MACD, RMO, RSI vẫn cho thấy xu thế ngắn hạn vẫn được duy trì. Chúng tôi vẫn giữ quan điểm thị trường trong xu thế tăng ngắn hạn lên vùng 435 điểm.

Khuyến nghị: Nhà đầu tư có thể canh mua vào ở vùng giá quanh tham chiếu trở xuống nếu thị trường không bị bán tháo mạnh.



XU HƯỚNG THỊ TRƯỜNG

Ngắn hạn	Tăng giá
Trung hạn	Giảm điểm
Dài hạn	Trung tính

CÁC NGƯỠNG KHÁNG CỰ VÀ HỖ TRỢ

Kháng cự 1	435
Kháng cự 2	490
Vùng hỗ trợ 1	395
Vùng hỗ trợ 2	335

THÔNG TIN CẬP NHẬT TRÊN SÀN

- HDG** CTCP Tập đoàn Hà Đô công bố BCTC quý II/2012 của công ty mẹ. Theo đó, quý II/2012, công ty mẹ HDG đạt doanh thu là 98,62 tỷ đồng, gấp gần 11 lần cùng kỳ năm 2011. Lợi nhuận gộp của công ty đạt 6,12 tỷ đồng, gấp 6 lần cùng kỳ năm trước. Lũy kế 6 tháng đầu năm, công ty mẹ HDG đạt doanh thu 152 tỷ đồng.
- EIB** Ngân hàng TMCP xuất nhập khẩu Việt Nam công bố BCTC riêng lẻ quý II/2012. Trong quý II, thu nhập lãi thuần của EIB tăng 12% so với cùng kỳ, đạt 1.414 tỷ đồng. Lũy kế 6 tháng, thu nhập lãi thuần tăng 28% lên 2.883 tỷ đồng. LNTT của EIB còn tăng 10% so với cùng kỳ, đạt 1.857 tỷ đồng.
- CLG** CTCP Đầu tư và Phát triển Nhà đất Cotec thông báo ngày đăng ký cuối cùng lấy ý kiến cổ đông bằng văn bản. Mục đích của việc lấy ý kiến cổ đông là công ty đề nghị điều chỉnh giảm mức chi trả cổ tức năm 2011 từ 12% xuống 6% vốn điều lệ, tương ứng mỗi cổ phiếu nhận được 600 đồng.
- CH** Từ ngày 24/7 - 24/8, Công ty Đầu tư Tài chính Nhà Nước TP.HCM, cổ đông nội bộ của CTCP Đầu tư Hạ tầng Kỹ thuật TP.HCM đăng ký mua 2.780.000 cổ phiếu, nâng số cổ phiếu sẽ nắm giữ lên 10.051.875 cổ phiếu, nhằm cơ cấu lại danh mục đầu tư.

PHÂN TÍCH KỸ THUẬT- HNX

HNXINDEX giảm 0.74 điểm xuống 72.19 điểm, KLGĐ khớp lệnh ở mức cao đạt 61 triệu đơn vị. Thị trường diễn biến ngược phiên hôm qua khi bước vào phiên giao dịch buổi chiều cung tăng mạnh và thị trường giảm, đóng cửa ở mức thấp nhất trong ngày. Thị trường giảm nhẹ sau phiên tăng mạnh hôm trước là bình thường, các chỉ báo ngắn hạn như MACD, RMO, RSI vẫn cho thấy xu thế ngắn hạn vẫn được duy trì. Chúng tôi vẫn giữ quan điểm thị trường trong xu thế tăng ngắn hạn lên vùng 75 điểm.

Khuyến nghị: Nhà đầu tư có thể canh mua vào ở vùng giá quanh tham chiếu trở xuống nếu thị trường không bị bán tháo mạnh.

XU HƯỚNG THỊ TRƯỜNG

Ngắn hạn	Tăng giá
Trung hạn	Giảm điểm
Dài hạn	Trung tính

CÁC NGUỒN KHÁNG CỰ VÀ HỖ TRỢ

Kháng cự 1	75.0
Kháng cự 2	85.0
Vùng hỗ trợ 1	67.0
Vùng hỗ trợ 2	60.0



THÔNG TIN CẬP NHẬT TRÊN SÀN

- DBC** CTCP Tập đoàn Dabaco Việt Nam thông báo kết quả kinh doanh quý II hợp nhất. DBC có quý tăng trưởng tốt với doanh thu thuần tăng 26,08% lên 1.080 tỷ đồng và lợi nhuận sau thuế tăng 33,35% lên 41,58 tỷ đồng. Lũy kế 6 tháng đầu năm 2012, DBC lãi 245,7 tỷ đồng, tăng mạnh 463,5% so với cùng kỳ.
- PGS** CTCP Kinh doanh Khí hóa lỏng Miền Nam thông báo kết quả kinh doanh quý II và 6 tháng đầu năm 2012 của công ty mẹ. Quý II công ty đạt 1.278 tỷ đồng doanh thu, lũy kế 6 tháng đầu năm là 2.841 tỷ đồng, tăng 25% so với cùng kỳ năm ngoái.
- NHA** Từ ngày 17/5 - 12/7, ông Nguyễn Minh Hoàn - Chủ tịch Hội đồng Quản trị, Tổng Giám đốc Tổng Công ty Đầu tư Phát triển Nhà và Đô thị Nam Hà Nội đăng ký mua 500.000 cổ phiếu, đã mua 419.600 cổ phiếu. Lý do không thực hiện giao dịch hết số cổ phiếu đăng ký do có sự thay đổi trong kế hoạch tài chính cá nhân
- SVN** Ngày 16/7, CTCP Đầu tư và Phát triển Năng lượng Việt Nam, cổ đông lớn của CTCP SOLAVINA đã bán 556.000 cổ phiếu, số cổ phiếu nắm giữ còn 154.000 cổ phiếu, chiếm 5,13% vốn điều lệ, nhằm cơ cấu danh mục đầu tư.

HSX

HNX

5CP TĂNG giá nhiều nhất			5CP GIẢM giá nhiều nhất			5CP TĂNG giá nhiều nhất			5CP GIẢM giá nhiều nhất		
Mã CK	Thay đổi	KL	Mã CK	Thay đổi	KL	Mã CK	Thay đổi	KL	Mã CK	Thay đổi	KL
VHG	5.00%	323.2	BRC	-5.00%	37.1	SME	12.50%	90.6	TIG	-7.89%	63.3
VES	5.00%	0.8	SSC	-4.95%	0.6	C92	9.41%	1.9	MCL	-7.41%	15.9
FDG	4.90%	1.1	GDT	-4.83%	21.2	FLC	6.78%	934.2	PJC	-6.99%	0.1
TV1	4.84%	5.1	HAG	-4.82%	730.9	PVA	6.74%	2128.0	BPC	-6.98%	1.7
BVH	4.81%	1,255.9	ALP	-4.71%	4.3	CX8	6.67%	0.3	TAG	-6.92%	0.1

(Đơn vị: nghìn CP)

5CP có KLGD nhiều nhất			5CP có GTGD nhiều nhất			5CP có KLGD nhiều nhất			5CP có GTGD nhiều nhất		
Mã CK	Thay đổi	KL	Mã CK	Thay đổi	Giá trị	Mã CK	Thay đổi	KL	Mã CK	Thay đổi	Giá trị
ITA	4.23%	9,753.0	CTG	-4.15%	8.1	KLS	2.94%	9,209.9	KLS	2.94%	98.5
CTG	-4.15%	382.4	ITA	4.23%	72.0	VND	-0.88%	6,826.3	VND	-0.88%	78.4
SAM	1.19%	2,893.7	BVH	4.81%	50.6	PVX	-2.04%	5,126.0	SCR	1.83%	56.1
SSI	-1.37%	2,067.0	SSI	-1.37%	45.4	SCR	1.83%	4,936.7	PVX	-2.04%	50.4
OGC	0.00%	1,770.9	DRC	-2.78%	35.1	HBB	-4.00%	3,462.8	PVS	-1.84%	20.6

(Đơn vị: tỷ VND)

5CP NĐTNN mua nhiều nhất			5CP NĐTNN bán nhiều nhất			5CP NĐTNN mua nhiều nhất			5CP NĐTNN bán nhiều nhất		
Mã CK	Thay đổi	KL	Mã CK	Thay đổi	KL	Mã CK	Thay đổi	KL	Mã CK	Thay đổi	KL
TDC	4.04%	288.0	BVH	4.81%	679.1	VND	-0.88%	1,448.0	HBB	-2.04%	335.4
MBB	-1.38%	243.0	ITA	4.23%	336.3	PVS	-1.84%	158.0	PVX	-2.04%	126.5
GAS	-1.25%	213.0	HPG	-1.71%	214.6	DHL	0.00%	132.9	PGS	-1.35%	100.0
SBT	-0.56%	175.5	PPC	-2.88%	196.6	KHL	-6.25%	56.5	BVS	-2.88%	95.0
NVT	2.17%	152.7	CTG	-4.15%	173.2	THV	4.55%	47.0	KLS	2.94%	50.2

(Đơn vị: nghìn CP)

Ghi chú: % thay đổi giá = (giá cao nhất trong phiên - giá thấp nhất trong phiên) / giá tham chiếu

KHUYẾN CÁO

Báo cáo này được phát hành bởi VietinBankSc. Các thông tin, nhận định trong báo cáo đều dựa trên các nguồn thông tin có sẵn, đã công bố ra công chúng được xem là đáng tin cậy và hợp pháp. Tuy nhiên, VietinBankSc không đảm bảo tính đầy đủ, chính xác của các thông tin này. Nhà đầu tư sử dụng báo cáo cần lưu ý các nhận định, dự báo trong báo cáo mang tính chủ quan của người viết. Nhà đầu tư tự chịu trách nhiệm về quyết định của mình.

Mr. Phan Ngọc Minh

Trưởng phòng Nghiên cứu- Phân tích
Tel: (84.4) 3974 7952
minhpn@vietinbanksc.com.vn

Ms. Nguyễn Thu Huyền

Phó phòng Nghiên cứu- Phân tích
Tel: (84.4) 3974 7952
huyennt@vietinbanksc.com.vn

Trụ sở chính

306 Bà Triệu, Hai Bà Trưng, Hà Nội
Tel: (84.4) 6278 0012

Chi nhánh Tp. Hồ Chí Minh

49 Tôn Thất Đạm, Q1, TP.HCM
Tel: (84.8) 3820 9987

P. Giao dịch Phan Đăng Lưu

Tầng M, 24A Phan Đăng Lưu, P.6, Q.Bình Thạnh, TP.HCM
Tel: (84.8) 3551 5606