

**CTG tiếp tục giao dịch thỏa thuận 9,3 triệu đơn vị**

Thông tin thay đổi danh sách các mã trong VN30 hầu như không tác động gì đến thị trường. Mở cửa tăng nhẹ. Lực mua vào thấp còn lực bán lại tăng lên đều tại các cổ phiếu ở mức giá cao. Bluechips giao dịch ngập ngừng, nếu có mã nào tăng cũng chỉ tăng rất ít nên VN-Index không bật lên được. Trên HNX, nhóm vốn hóa vừa và nhỏ tăng trần ở những mã thanh khoản cực thấp. SBS đã tăng trần phiên thứ 4 nhưng đến cuối ngày, khối lượng khớp lệnh cũng chỉ có hơn 18.000 cổ phiếu. SAM được mua mạnh tại mức giá trần với thanh khoản rất tốt. Nói chung, những mã "hot" như SBS, SAM, VNE, DXG, CII... tăng trần và không có dư bán, còn lại, dập dình quanh tham chiếu và thanh khoản kém. CTG tiếp tục thỏa thuận với khối lượng lớn: 9,3 triệu cổ phiếu. Đóng cửa, VN-Index tăng 1,23 điểm còn HNX-Index giảm 0,37 điểm.

Khối ngoại tiếp tục mua ròng 28,56 tỷ trên HSX. Được mua ròng nhiều nhất về khối lượng là REE, MBB và GAS. Bị bán nhiều nhất là SVC, KMR. Trên HNX, khối ngoại mua ròng 4,87 tỷ trên HNX. Nằm trong top5 mua ròng về khối lượng là VND, DHL và CTS. Bị bán ròng nhiều nhất là BVS và PVX

**Tin trong nước**

**Theo báo cáo của Kiểm toán Nhà nước sáng 18/7:**

Một số tổ chức tín dụng lợi dụng lãi suất tái cấp vốn thấp hơn lãi suất huy động trên thị trường như một nguồn vốn giá rẻ ưu đãi, không cơ cấu lại các khoản đầu tư để trả nợ đúng hạn.

Nợ xấu của Vietcombank năm 2010 là 2,91%. Nợ xấu của VietinBank tính đến hết năm 2010 là 1,27%.

Riêng về hoạt động của Ngân hàng Phát triển Việt Nam (VDB), trong năm 2010, ngân hàng cho vay thương mại ngoài các chương trình được Nhà nước cho phép, kết quả kinh doanh lỗ 18,1 tỷ đồng, nợ quá hạn 438 tỷ đồng và tăng so với năm trước.

**Tin quốc tế**

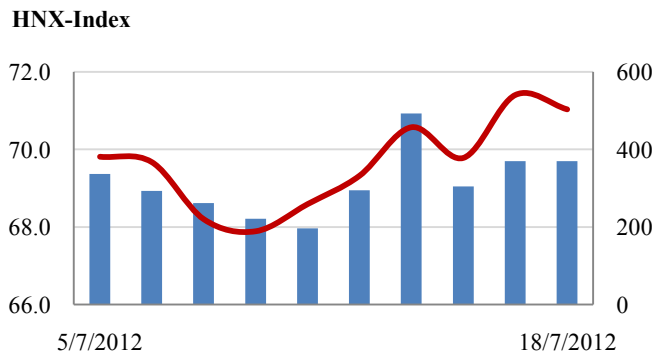
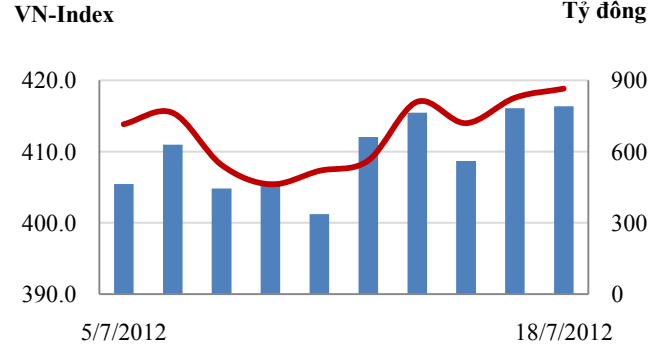
Ngân hàng Trung ương Nhật Bản (BOJ) đã bỏ trần lợi suất 0,1% đối với trái phiếu chính phủ và đề nghị khả năng mua nợ chính phủ với lãi suất âm. BOJ cũng bỏ các giới hạn mua chứng khoán kỳ hạn 1 năm hoặc 2 năm.

Giá nhà tại nhiều thành phố của Trung Quốc tăng trong tháng 6 khi tâm lý người mua được cải thiện sau tuyên bố hạ lãi suất của ngân hàng trung ương.

**CHỈ SỐ CHÍNH**

	Tăng / Giảm		Khối lượng			Số lượng cổ phiếu			P/E	
	Điểm	%	KL	%	GDTT	Tăng	Giảm	Đứng		
VN-Index	418.8	1.2	0.3%	49.4	2.6%	11.9	120	102	68	10.6x
HNX-Index	71.0	-0.4	-0.5%	38.4	-5.2%	5.8	93	124	178	8.7x
VN30	494.1	1.1	0.2%	12.6	-0.3%	10.2	12	14	4	10.0x
19 CP vốn hóa lớn nhất	397.5	1.7	0.4%	8.3	-5.1%	9.7	10	6	3	10.8x
30 CP vốn hóa trung bình	171.4	-0.1	-0.1%	18.5	-8.5%	0.4	9	15	5	6.6x
40 CP vốn hóa nhỏ	243.9	-0.9	-0.4%	8.3	-10.0%	0.8	12	19	8	6.0x
Ngân hàng	331.5	1.3	0.4%	6.6	-8.1%	9.4	7	4	7	7.1x
Bất động sản (trừ VIC)	280.4	-0.8	-0.3%	14.5	0.0%	1.3	30	28	17	7.4x
Thực phẩm (trừ MSN)	583.0	-1.0	-0.2%	1.1	-11.4%	0.2	8	5	15	6.4x

**Giao dịch 10 phiên gần nhất**



**THẾ GIỚI**

	Chi số	Tăng / Giảm điểm	%
Nhật: Nikkei 225	8,727	-28.3	-0.3%
Hong Kong: Hang Seng	19,240	-215.5	-1.1%

**KINH TẾ VĨ MÔ**

	Tháng 5	Tháng 6	Lũy kế
Tăng trưởng GDP		4.60%	
Lạm phát so hàng tháng	0.18%	-0.26%	
Lạm phát so với cùng kỳ (năm)	13.30%	12.20%	
Chi số công nghiệp (%)	4.40%	2.00%	
Xuất khẩu (triệu \$)	9,696	9,750	53,127
Nhập khẩu (triệu \$)	10,223	9,900	53,812
Thâm hụt thương mại (triệu \$)	- 527	- 150	- 685
FDI cam kết (triệu \$)	1,200	1,600	7,100
FDI giải ngân (triệu \$)	900	900	5,400

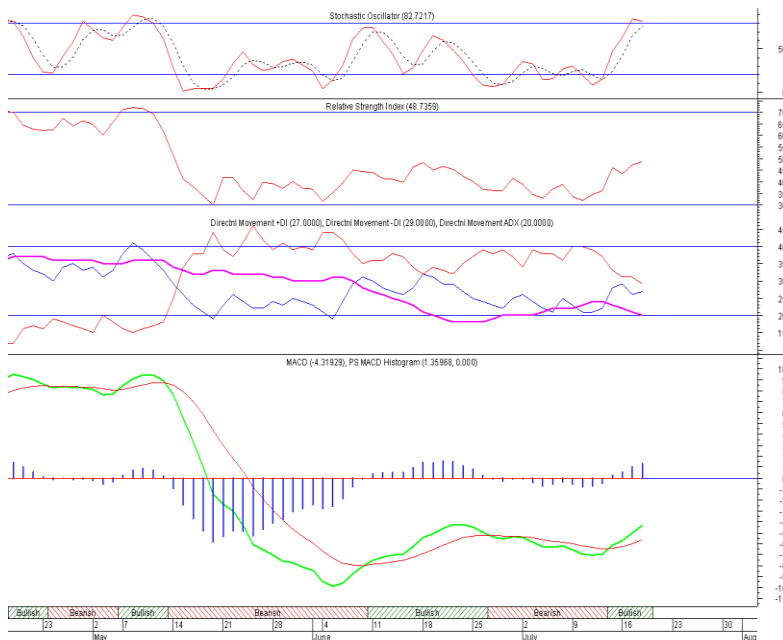
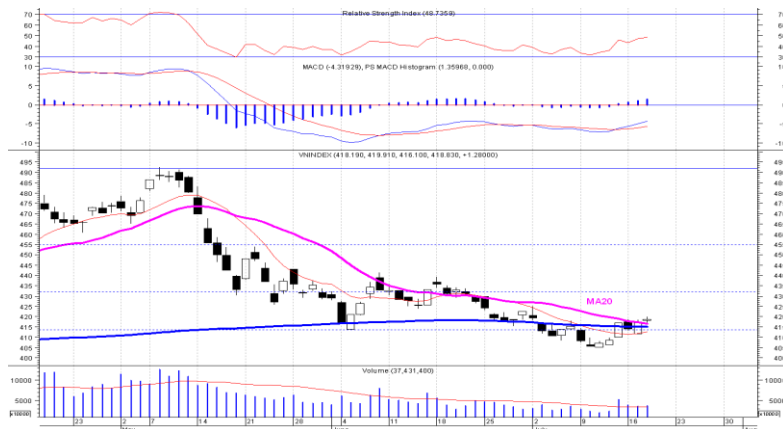
(Nguồn: Tổng cục Thống kê)

(KL: triệu CP)

**PHÂN TÍCH KỸ THUẬT- HSX**

VNINDEX tăng 1.28 điểm lên 418.83 điểm, KLGD khớp lệnh đạt 37 triệu đơn vị tăng nhẹ so với phiên trước. Phiên giao dịch ngày 19/7 lượng hàng giá rẻ về tài khoản sẽ tạo áp lực chốt lời lớn, đây là phiên quan trọng đối với nhịp hồi phục này. Theo nhận định của chúng tôi, khả năng lượng cung này sẽ được hấp thụ và thị trường khó giảm sâu. Nếu VNINDEX vẫn đóng cửa trên MA20 thì xu thế tăng điểm ngắn hạn vẫn được duy trì, VNINDEX có thể tăng lên vùng 430 - 435 điểm.

**Khuyến nghị:** Nhà đầu tư ngắn hạn xem xét tiếp tục mua vào gia tăng tỷ trọng cổ phiếu nếu thị trường không giảm xuống quá MA20.



**XU HƯỚNG THỊ TRƯỜNG**

Ngắn hạn	Tăng giá
Trung hạn	Giảm điểm
Dài hạn	Trung tính

**CÁC NGƯỠNG KHÁNG CỰ VÀ HỖ TRỢ**

Kháng cự 1	435
Kháng cự 2	490
Vùng hỗ trợ 1	395
Vùng hỗ trợ 2	335

**THÔNG TIN CẬP NHẬT TRÊN SÀN**

- VFC** Từ ngày 20/7 - 20/8, ông Dương Đức Tăng - Phó tổng giám đốc CTCP Vinafco đăng ký bán 30.769 cổ phiếu, số cổ phiếu sẽ nắm giữ còn 19.000 cổ phiếu, nhằm cân đối tài chính cá nhân.
- STB** Từ ngày 15/6 - 12/7, ông Trầm Khải Hòa - thành viên Hội đồng Quản trị Ngân hàng TMCP Sài Gòn Thương Tín đăng ký mua 700.000 cổ phiếu, đã mua 540.000 cổ phiếu, nguyên nhân không mua hết là do giá mua không đáp ứng kỳ vọng, số cổ phiếu hiện đang nắm giữ là 20.820.000 cổ phiếu, chiếm 2,14% vốn điều lệ.
- PAN** Từ ngày 20/7 - 20/8, ông Nguyễn Xuân Thủy - thành viên Hội đồng Quản trị kiêm Giám đốc Công ty thành viên CTCP Xuyên Thái Bình đăng ký bán hết 30.000 cổ phiếu, nhằm đáp ứng lý do tài chính.
- BGM** Ngày 11/7, ông Vũ Văn Thảo, cổ đông nội bộ CTCP Khai thác và chế biến Khoáng sản Bắc Giang đã bán 332.000 cổ phiếu, số cổ phiếu nắm giữ còn 741.852 cổ phiếu, chiếm 4,42% vốn điều lệ, nhằm bán cổ phiếu.

**PHÂN TÍCH KỸ THUẬT- HNX**

HNXINDEX giảm 0.37 điểm xuống 71.03 điểm, KLGĐ đạt 32 triệu cổ phiếu tăng nhẹ so với phiên trước. Thị trường điều chỉnh giảm sau phiên tăng mạnh hôm trước và lo ngại lượng cung hàng lớn về trong phiên tới. Tuy nhiên mức giảm không lớn và do đó động lực tăng điểm của thị trường vẫn còn nếu phiên tới 19/7 thị trường tích cực hơn khi đóng cửa. Chúng tôi vẫn nghiêng về kịch bản HNXINDEX sẽ giữ vững trên MA20 và sau đó tăng hướng lên vùng 74 - 75 điểm.

**Khuyến nghị:** Nhà đầu tư ngắn hạn xem xét tiếp tục mua vào gia tăng tỷ trọng cổ phiếu nếu thị trường không giảm xuống quá MA20.

**XU HƯỚNG THỊ TRƯỜNG**

Ngắn hạn	Tăng giá
Trung hạn	Giảm điểm
Dài hạn	Trung tính

**CÁC NGƯỠNG KHÁNG CỰ VÀ HỖ TRỢ**

Kháng cự 1	75.0
Kháng cự 2	85.0
Vùng hỗ trợ 1	67.0
Vùng hỗ trợ 2	60.0

**THÔNG TIN CẬP NHẬT TRÊN SÀN**

- APS** Từ ngày 18/7 - 17/8, bà Huỳnh Thị Mai Dung - Ủy viên Hội đồng Quản trị CTCP Chứng khoán Châu Á – Thái Bình Dương đăng ký mua 5.000.000 cổ phiếu, nhằm đầu tư.
  
- PV2** Từ ngày 18/7 - 17/8, ông Phan Xuân Thắng - Phó Tổng Giám đốc CTCP Đầu tư PV2 đăng ký bán 196.750 cổ phiếu, nhằm đáp ứng nhu cầu tài chính cá nhân.
  
- HPR** Từ ngày 16/7 - 14/8, ông Nguyễn Minh Hải - Phó Chủ tịch Hội đồng Quản trị, Giám đốc CTCP Đầu tư Xây dựng Hồng Phát đăng ký mua 200.000 cổ phiếu, nhằm tăng tỷ lệ cổ phiếu nắm giữ.
  
- HDO** Từ ngày 16/7 - 15/8, ông Trần Văn Hùng - Chủ tịch Hội đồng Quản trị, Tổng Giám đốc CTCP Hưng Đạo Container đăng ký mua 120.000 cổ phiếu, nhằm tăng tỷ lệ nắm giữ.



**HSX**

**HNX**

5CP TĂNG giá nhiều nhất			5CP GIẢM giá nhiều nhất		
Mã CK	Thay đổi	KL	Mã CK	Thay đổi	KL
CII	4.98%	698.5	HDG	-18.52%	131.4
BMC	4.95%	225.4	VSG	-5.56%	0.0
PGC	4.95%	296.8	SRF	-5.00%	52.5
GIL	4.81%	14.4	VFMVFA	-4.92%	0.0
SVC	4.81%	222.5	LHG	-4.85%	0.3

(Đơn vị: nghìn CP)

5CP TĂNG giá nhiều nhất			5CP GIẢM giá nhiều nhất		
Mã CK	Thay đổi	KL	Mã CK	Thay đổi	KL
VC2	6.96%	0.6	CVN	-7.94%	136.6
TLT	6.90%	3.1	V21	-7.34%	0.1
TET	6.72%	4.2	BBS	-7.06%	0.1
INC	6.52%	0.5	VMC	-6.94%	0.1
PPE	6.52%	0.3	LDP	-6.80%	3.3

(Đơn vị: nghìn CP)

5CP có KLGD nhiều nhất			5CP có GTGD nhiều nhất		
Mã CK	Thay đổi	KL	Mã CK	Thay đổi	Giá trị
CTG	1.42%	451.6	CTG	1.42%	9.6
SAM	3.90%	3,240.2	SSI	0.97%	36.2
REE	2.35%	1,855.4	REE	2.35%	32.5
SSI	0.97%	1,733.1	CSM	4.35%	28.4
PVF	3.25%	1,262.0	SAM	3.90%	25.9

(Đơn vị: tỷ VND)

5CP có KLGD nhiều nhất			5CP có GTGD nhiều nhất		
Mã CK	Thay đổi	KL	Mã CK	Thay đổi	Giá trị
VND	0.00%	4,371.1	VND	0.00%	47.0
PVX	-3.16%	3,545.9	PVX	-3.16%	33.2
SCR	-0.98%	2,324.1	SCR	-0.98%	23.7
KLS	-2.04%	2,063.7	KLS	-2.04%	19.9
HBB	-2.08%	1,691.7	SVN	0.00%	0.0

(Đơn vị: tỷ VND)

5CP NĐTNN mua nhiều nhất			5CP NĐTNN bán nhiều nhất		
Mã CK	Thay đổi	KL	Mã CK	Thay đổi	KL
REE	2.35%	884.9	SVC	4.81%	199.5
MBB	-0.70%	215.6	KMR	-2.33%	100.3
GAS	0.26%	136.1	CSM	4.35%	94.8
SSI	0.97%	126.9	HSG	0.00%	93.2
NTL	0.46%	104.7	VCB	0.35%	81.9

(Đơn vị: nghìn CP)

5CP NĐTNN mua nhiều nhất			5CP NĐTNN bán nhiều nhất		
Mã CK	Thay đổi	KL	Mã CK	Thay đổi	KL
VND	0.00%	252.0	BVS	1.56%	100.0
DHL	5.10%	217.5	PVX	-3.16%	32.5
CTS	2.30%	69.7	PVA	-2.30%	24.3
CTA	0.00%	21.0	KHL	4.65%	11.5
DBC	0.00%	20.0	KLS	-1.03%	9.0

(Đơn vị: nghìn CP)

Ghi chú: % thay đổi giá = (giá cao nhất trong phiên - giá thấp nhất trong phiên) / giá tham chiếu

**KHUYẾN CÁO**

Báo cáo này được phát hành bởi VietinBankSc. Các thông tin, nhận định trong báo cáo đều dựa trên các nguồn thông tin có sẵn, đã công bố ra công chúng được xem là đáng tin cậy và hợp pháp. Tuy nhiên, VietinBankSc không đảm bảo tính đầy đủ, chính xác của các thông tin này. Nhà đầu tư sử dụng báo cáo cần lưu ý các nhận định, dự báo trong báo cáo mang tính chủ quan của người viết. Nhà đầu tư tự chịu trách nhiệm về quyết định của mình.

**Mr. Phan Ngọc Minh**

Trưởng phòng Nghiên cứu- Phân tích  
Tel: (84.4) 3974 7952  
minhpn@vietinbanksc.com.vn

**Ms. Nguyễn Thu Huyền**

Phó phòng Nghiên cứu- Phân tích  
Tel: (84.4) 3974 7952  
huyennt@vietinbanksc.com.vn

**Trụ sở chính**

306 Bà Triệu, Hai Bà Trưng, Hà Nội  
Tel: (84.4) 6278 0012

**Chi nhánh Tp. Hồ Chí Minh**

49 Tôn Thất Đạm, Q1, TP.HCM  
Tel: (84.8) 3820 9987

**P. Giao dịch Phan Đăng Lưu**

Tầng M, 24A Phan Đăng Lưu, P.6, Q.Bình Thạnh, TP.HCM  
Tel: (84.8) 3551 5606