

**VN-Index tăng thẳng lên 433,09**

Với lực cầu vững chắc từ các bluechips, thị trường đi lên theo chiều hướng tích cực. Từ 10h30, hàng loạt mã bất động sản trên HSX đã xanh trở lại trong đó HDG và HQC tăng trần. Trên HNX, các mã dẫn dắt cũng tích cực cải thiện mức giá của mình để kéo các cổ phiếu khác cùng tiến. Cổ phiếu ngân hàng thu hút dòng tiền rất tốt với sự khởi sắc của STB, MBB, VCB... CTG đứng giá, và EIB thì vẫn dập dình quanh mức giá 18.2 trong suốt thời gian qua. Có lẽ kỳ vọng về việc quỹ ETFs sắp cơ cấu xong danh mục và một số thông tin khả quan về khả năng tăng trưởng tín dụng trong thời gian tới đã khiến cho lực cầu quay trở lại mạnh như vậy cho dù mới phiên trước thôi, nhà đầu tư còn ngậm ngùi cất lỗ. Đóng cửa phiên, VN-Index tăng 7,81 điểm lên 433,09. HNX-Index tăng 0,6 điểm lên 74,84. Thanh khoản tăng mạnh, đặc biệt ở nhóm vốn hóa lớn.

Trên HSX, khối ngoại tiếp tục bán ròng với giá trị lớn: 166 tỷ đồng. Đó là do STB bị bán ròng với khối lượng rất lớn: 245,4 tỷ. Bên cạnh đó là REE với giá trị bán ròng là 63,6 tỷ. HAG được mua ròng 36,1 tỷ. SJS được mua ròng 31,3 tỷ. Trên HNX, khối ngoại tiếp tục mua ròng 69 tỷ và dẫn đầu vẫn là PVX (37 tỷ) và VCG (33 tỷ).

**Tin trong nước**

Phó thủ tướng Nguyễn Xuân Phúc cho biết sẽ nâng mức tăng dư nợ tín dụng, phân đầu tăng bình quân khoảng 2%/tháng trong 6 tháng cuối năm để dư nợ tín dụng cả năm 2012 đạt khoảng 12 -13%.

Theo báo cáo của NHNN chi nhánh TP HCM, tổng dư nợ tín dụng trên địa bàn tính đến 30/6 ước đạt 779.000 tỷ đồng, tăng 1,96% so với cuối năm ngoái. Các ngân hàng đẩy mạnh cho vay trong tháng 6 là lý do khiến chỉ số tín dụng bớt âm và bắt đầu tăng trưởng mạnh trở lại.

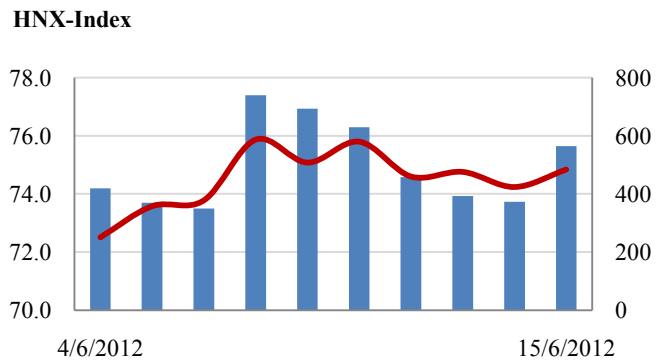
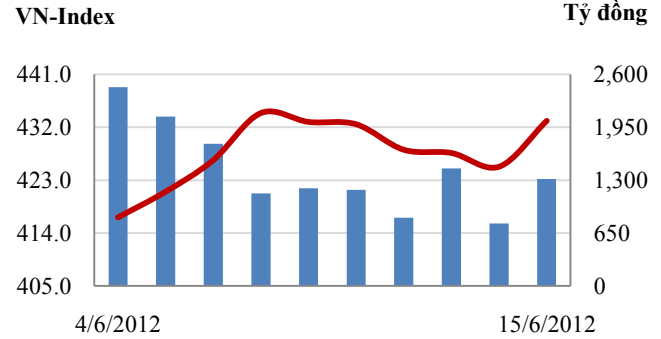
Thành viên Ban Kinh tế Ngân sách HĐND TPHCM đề xuất ngân hàng nói lỏng điều kiện cho vay thay vì chỉ giảm lãi suất.

**Tin quốc tế**

Ngày 15/6, Thống đốc Ngân hàng Trung ương Đức Jens Weidmann đề nghị Khu vực đồng euro áp đặt nhiều điều kiện đối với thỏa thuận cho vay mà các bộ trưởng tài chính khu vực vừa nhất trí dành cho Tây Ban Nha cách đây gần một tuần.

Quỹ tiền tệ quốc tế (IMF) nhất trí sử dụng thêm 430 tỷ USD từ các thành viên để đối phó với khủng hoảng kinh tế toàn cầu.

**Giao dịch 10 phiên gần nhất**



**THẾ GIỚI**

Nhật: Nikkei 225  
Hong Kong: Hang Seng

	Tăng / Giảm	
	Chi số	điểm %
Nhật: Nikkei 225	8,569	0.4 0.0%
Hong Kong: Hang Seng	19,234	425.5 2.2%

**KINH TẾ VĨ MÔ**

Tăng trưởng GDP  
Lạm phát so hàng tháng  
Lạm phát so với cùng kỳ (năm)  
Chi số công nghiệp (%)  
Xuất khẩu (triệu \$)  
Nhập khẩu (triệu \$)  
Thâm hụt thương mại (triệu \$)  
FDI cam kết (triệu \$)  
FDI giải ngân (triệu \$)

	Tháng 4	Tháng 5	Lũy kế
Tăng trưởng GDP			
Lạm phát so hàng tháng	0.05%	0.18%	
Lạm phát so với cùng kỳ (năm)	10.54%	13.30%	
Chi số công nghiệp (%)	4.30%	4.40%	
Xuất khẩu (triệu \$)	8,962	9,100	42,900
Nhập khẩu (triệu \$)	8,959	9,800	43,500
Thâm hụt thương mại (triệu \$)	3	- 700	- 600
FDI cam kết (triệu \$)	1,600		
FDI giải ngân (triệu \$)	1,100		

(Nguồn: Tổng cục Thống kê)

**CHỈ SỐ CHÍNH**

	Tăng / Giảm			Khối lượng			Số lượng cổ phiếu			P/E
	Điểm	%		KL	%	GDTT	Tăng	Giảm	Đứng	
VN-Index	433.1	7.8	1.8%	72.6	54.8%	3.4	176	64	52	11.0x
HNX-Index	74.8	0.6	0.8%	53.9	49.8%	9.4	196	51	150	8.9x
VN30	507.9	7.7	1.5%	41.9	120.9%	1.3	23	7	0	9.8x
19 CP vốn hóa lớn nhất	415.3	8.4	2.0%	29.5	133.3%	1.1	16	3	0	11.2x
30 CP vốn hóa trung bình	182.5	3.1	1.7%	34.4	46.0%	7.5	23	4	2	6.8x
40 CP vốn hóa nhỏ	272.4	5.7	2.1%	10.5	21.4%	0.8	31	4	4	6.8x
Ngân hàng	344.5	4.3	1.2%	23.9	78.3%	0.7	12	2	4	7.9x
Bất động sản (trừ VIC)	295.3	3.2	1.1%	27.2	73.2%	7.6	54	16	5	7.3x
Thực phẩm (trừ MSN)	594.8	9.5	1.6%	3.4	267.4%	0.2	15	6	8	7.3x

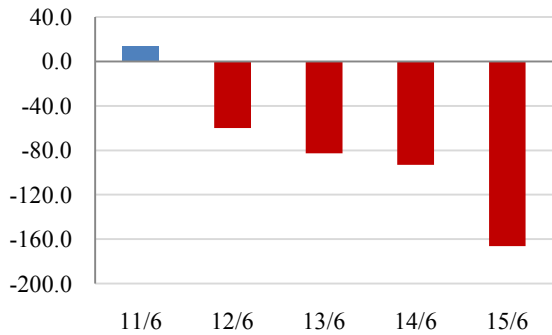
(KL: triệu CP)

**GIAO DỊCH KHỎI NGOẠI- Tuần 11/06 - 15/06**

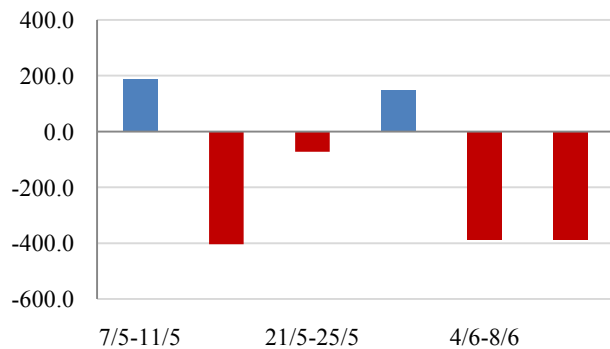
**HOSE**

Khối ngoại tiếp tục bán ròng với giá trị không thua kém gì tuần trước: 388,1 tỷ đồng và đặc biệt nhiều trong phiên cuối tuần (166,4 tỷ). Điều này khiến cho các nhà đầu tư nội kỳ vọng quá trình cơ cấu danh mục của các quỹ ETF đã kết thúc. Các mã được mua nhiều nhất là SJS (48,2 tỷ), CTG (38,6 tỷ), HAG (30,8 tỷ), EIB và DPM. Bị bán nhiều nhất là STB (458,6 tỷ), REE, VIC, PET và KDH.

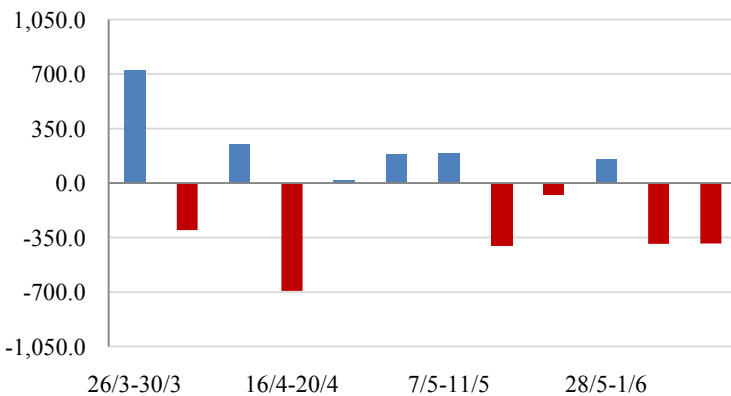
**Giá trị mua ròng trong tuần (-388,1 tỷ)**



**Giá trị mua ròng 30 phiên (-919,3 tỷ)**



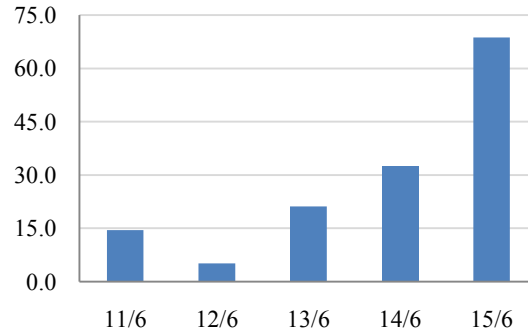
**Giá trị mua ròng 60 phiên (-744,8 tỷ)**



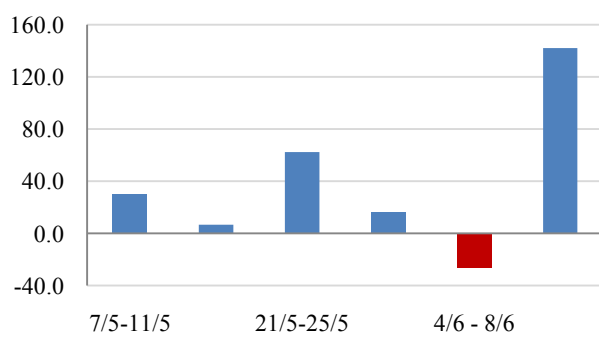
**HNX**

Trái ngược hoàn toàn với sàn HSX, khối ngoại mua ròng liên tục trên HNX và thậm chí mua với giá trị vượt trội so với thời gian trước. Tổng giá trị mua ròng trong tuần này là 142,1 tỷ trong đó mua mạnh tại phiên cuối tuần: 68,7 tỷ. Các mã được mua nhiều nhất là VCG (94,6 tỷ), PVX (86,1 tỷ), DBC, PVE và HBB. Bị bán nhiều nhất là VND (37,6 tỷ), TH1, KLS, VCS, PVS.

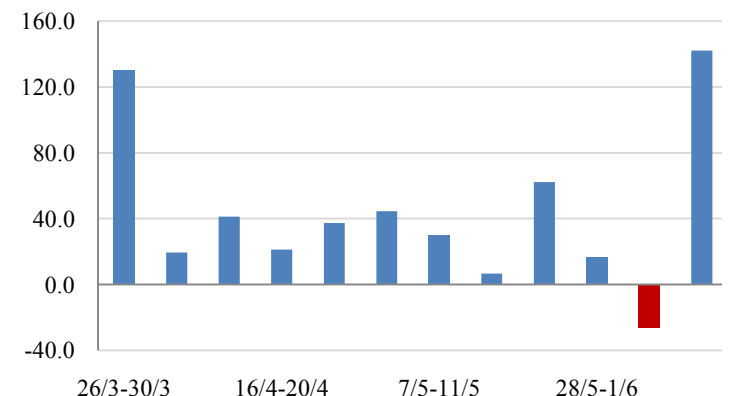
**Giá trị mua ròng trong tuần (142,1 tỷ)**



**Giá trị mua ròng 30 phiên (231,4 tỷ)**



**Giá trị mua ròng 60 phiên (525,5 tỷ)**



**PHÂN TÍCH KỸ THUẬT- HSX**

VNINDEX tăng mạnh 7.81 điểm lên 433.09 điểm, KLGD tăng mạnh vào cuối phiên một phần do hoạt động cơ cấu danh mục mạnh của NĐTNN (Giá trị mua chiếm 30%, giá trị bán chiếm 42.5% giá trị cả sàn). VNINDEX tạo một cây nến trắng dài vượt lên nằm trên cả MA20 với KLGD tăng. Thông thường, đây là tín hiệu khá tốt cho xu thế tăng điểm, tuy nhiên do phiên 15/6 là phiên NĐTNN cơ cấu danh mục mạnh nên tín hiệu tích cực này cần quan sát thêm trong phiên tiếp theo 18/6. Nếu thị trường tiếp tục tăng và thanh khoản duy trì tốt thì thị trường có thể bước vào nhịp tăng, đích đến là vùng 455 điểm trùng với MA50 và Fibonacci 23.6%.

**Khuyến nghị:** Quan sát, nếu lực cầu không duy trì tốt và HNXINDEX giảm lại thì nên tiếp tục bán giảm tỷ trọng cổ phiếu trong danh mục.

**XU HƯỚNG THỊ TRƯỜNG**

Ngắn hạn	Trung tính
Trung hạn	Giảm điểm
Dài hạn	Tăng

**CÁC NGƯỠNG KHÁNG CỰ VÀ HỖ TRỢ**

Kháng cự 1	455
Kháng cự 2	490
Vùng hỗ trợ 1	415
Vùng hỗ trợ 2	395

**THÔNG TIN CẬP NHẬT TRÊN SÀN**

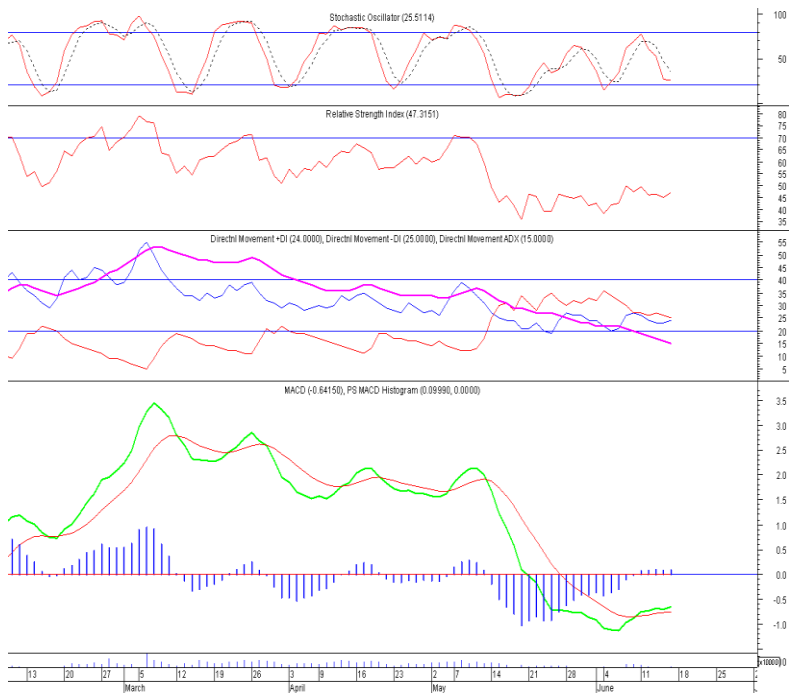
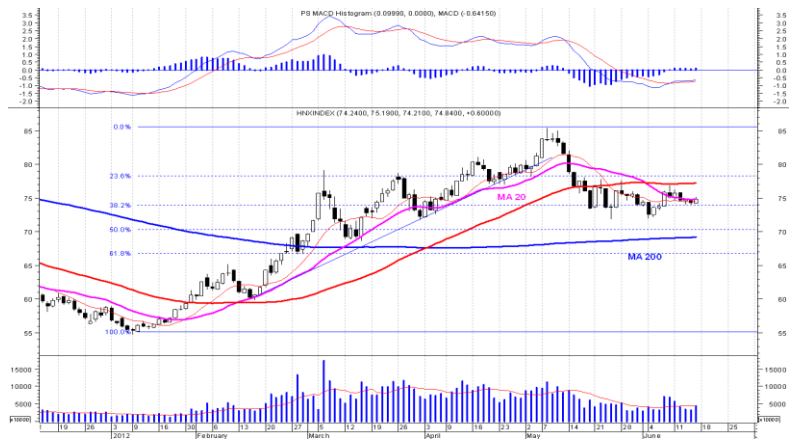
- MSN** Từ ngày 19/6 - 18/7, BI Private Equity New Market II KS, cổ đông nội bộ CTCP Tập đoàn Ma San đăng ký bán 20.647.439 cổ phiếu, số cổ phiếu sẽ nắm giữ còn 32.863.779 cổ phiếu, nhằm thay đổi cấu trúc danh mục đầu tư.
- HDG** Từ ngày 19/6 - 19/7, ông Nguyễn Trọng Thông - Chủ tịch Hội đồng Quản trị CTCP Tập đoàn Hà Đô đăng ký mua 1.500.000 cổ phiếu, nâng số cổ phiếu sẽ nắm giữ lên 11.260.448 cổ phiếu, chiếm 27,8% vốn điều lệ, nhằm tăng tỷ lệ nắm giữ.
- PPC** Từ ngày 19/6 - 19/7, PVFC, tổ chức có liên quan đến cổ đông nội bộ CTCP Nhiệt điện Phả Lại đăng ký mua 2.000.000 cổ phiếu, nâng số cổ phiếu sẽ nắm giữ lên 9.339.700 cổ phiếu.
- SFI** Từ ngày 19/6 - 19/7, ông Nguyễn Mạnh Hùng, bố ông Nguyễn Hoàng Anh - Chủ tịch Hội đồng Quản trị CTCP Đại lý Vận tải Safi đăng ký bán hết 410.000 cổ phiếu, nhằm cơ cấu tài chính cá nhân.



**PHÂN TÍCH KỸ THUẬT- HNX**

HNXINDEX tăng nhẹ 0.6 điểm lên 74.84 điểm. KLGĐ tăng lên nhưng vẫn ở mức thấp đạt 44 triệu cổ phiếu. Thanh khoản được cải thiện hơn vào cuối phiên một phần do hoạt động cơ cấu danh mục mạnh của NĐTNN. HNXINDEX đóng cửa nằm trên MA10 và chạm MA20. Việc HNXINDEX tăng điểm trở lại cho thấy khả năng HNXINDEX chưa bước vào xu thế giảm ngắn hạn mà vẫn trong xu thế linh xình trong biên độ 74-78 điểm.

**Khuyến nghị:** Quan sát, nếu lực cầu không duy trì tốt và HNXINDEX giảm lại thì nên tiếp tục bán giảm tỷ trọng cổ phiếu trong danh mục.



**XU HƯỚNG THỊ TRƯỜNG**

Ngắn hạn	Trung tính
Trung hạn	Giảm điểm
Dài hạn	Tăng

**CÁC NGƯỠNG KHÁNG CỰ VÀ HỖ TRỢ**

Kháng cự 1	78.0
Kháng cự 2	85.0
Vùng hỗ trợ 1	70.0
Vùng hỗ trợ 2	67.0

**THÔNG TIN CẬP NHẬT TRÊN SÀN**

- BED** Từ ngày 14/6 - 11/7, ông Nguyễn Văn Cần - Chủ tịch Hội đồng Quản trị, Giám đốc CTCP Sách và Thiết bị trường học Đà Nẵng đăng ký mua 3.900 cổ phiếu, nhằm nâng tỷ lệ nắm giữ.
- INC** Từ ngày 15/6 - 13/7, ông Lâm An - Chủ tịch Hội đồng Quản trị CTCP Tư vấn Đầu tư IDICO đăng ký bán 17.500 cổ phiếu, nhằm chi tiêu tài chính cá nhân.
- CJC** Từ ngày 14/6 - 13/7, ông Ngô Việt Hải - Chủ tịch Hội đồng Quản trị CTCP Cơ điện Miền Trung đăng ký mua 40.000 cổ phiếu, nhằm đầu tư thêm.
- MED** Sở Giao dịch Chứng khoán Hà nội chấp thuận cho CTCP Dược Trung ương Mediplantex được niêm yết 5.024.100 cổ phiếu trên HNX với tổng giá trị chứng khoán niêm yết theo mệnh giá là 50,241 tỷ đồng.

**HSX**

**HNX**

5CP TĂNG giá nhiều nhất			5CP GIẢM giá nhiều nhất		
Mã CK	Thay đổi	KL	Mã CK	Thay đổi	KL
VSG	5.88%	0.1	VLV	-17.33%	0.2
NKG	5.00%	186.6	CIG	-5.00%	0.8
PVD	4.97%	483.5	THG	-4.97%	97.5
SBC	4.96%	13.6	SC5	-4.73%	2.1
BBC	4.93%	31.5	HAI	-4.59%	0.4

(Đơn vị: nghìn CP)

5CP TĂNG giá nhiều nhất			5CP GIẢM giá nhiều nhất		
Mã CK	Thay đổi	KL	Mã CK	Thay đổi	KL
PSI	7.69%	127.5	VIE	-9.68%	1.0
SGH	6.99%	0.1	SME	-9.09%	122.5
CJC	6.99%	9.0	NVC	-6.90%	212.5
VNF	6.91%	194.8	VBH	-6.84%	0.2
VTC	6.90%	2.1	VDL	-6.76%	6.6

(Đơn vị: nghìn CP)

5CP có KLGD nhiều nhất			5CP có GTGD nhiều nhất		
Mã CK	Thay đổi	KL	Mã CK	Thay đổi	Giá trị
STB	-3.59%	12,592.9	STB	-3.59%	277.9
REE	-1.96%	5,463.0	REE	-1.96%	83.0
ITA	4.17%	2,845.4	HAG	4.29%	49.1
OGC	3.65%	2,656.9	VCB	2.40%	44.3
PVF	4.84%	1,779.9	CII	-2.79%	41.0

(Đơn vị: tỷ VND)

5CP có KLGD nhiều nhất			5CP có GTGD nhiều nhất		
Mã CK	Thay đổi	KL	Mã CK	Thay đổi	Giá trị
PVX	0.95%	8,873.1	SCR	2.04%	26.3
SCR	2.04%	1,752.9	PVX	0.95%	94.1
HBB	1.96%	4,443.6	VCG	0.78%	53.5
VCG	0.78%	4,105.3	VND	1.71%	31.5
VND	1.71%	2,648.3	KLS	1.92%	26.6

(Đơn vị: tỷ VND)

5CP NĐTNN mua nhiều nhất			5CP NĐTNN bán nhiều nhất		
Mã CK	Thay đổi	KL	Mã CK	Thay đổi	KL
HAG	4.29%	1,241.8	STB	-3.59%	11,134.0
SJS	2.37%	805.0	REE	-1.96%	4,205.1
IJC	4.39%	738.0	PET	-0.81%	1,186.0
VCB	2.40%	588.5	KBC	0.85%	875.5
SSI	3.27%	543.3	KDH	-4.43%	797.0

(Đơn vị: nghìn CP)

5CP NĐTNN mua nhiều nhất			5CP NĐTNN bán nhiều nhất		
Mã CK	Thay đổi	KL	Mã CK	Thay đổi	KL
PVX	1.92%	3,480.2	KLS	1.92%	180.5
VCG	0.00%	2,531.8	PVS	1.27%	153.3
VND	2.59%	140.4	LIG	0.93%	11.0
PGS	1.30%	46.2	HPC	2.17%	10.0
DBC	1.31%	20.0	SDT	0.00%	10.0

(Đơn vị: nghìn CP)

Ghi chú: % thay đổi giá = (giá cao nhất trong phiên - giá thấp nhất trong phiên) / giá tham chiếu

**KHUYẾN CÁO**

Báo cáo này được phát hành bởi VietinBankSc. Các thông tin, nhận định trong báo cáo đều dựa trên các nguồn thông tin có sẵn, đã công bố ra công chúng được xem là đáng tin cậy và hợp pháp. Tuy nhiên, VietinBankSc không đảm bảo tính đầy đủ, chính xác của các thông tin này. Nhà đầu tư sử dụng báo cáo cần lưu ý các nhận định, dự báo trong báo cáo mang tính chủ quan của người viết. Nhà đầu tư tự chịu trách nhiệm về quyết định của mình.

**Mr. Phan Ngọc Minh**

Trưởng phòng Nghiên cứu- Phân tích  
Tel: (84.4) 3974 7952  
minhpn@vietinbanksc.com.vn

**Ms. Nguyễn Thu Huyền**

Phó phòng Nghiên cứu- Phân tích  
Tel: (84.4) 3974 7952  
huyennt@vietinbanksc.com.vn

**Trụ sở chính**

306 Bà Triệu, Hai Bà Trưng, Hà Nội  
Tel: (84.4) 6278 0012

**P. Giao dịch Thái Thịnh**

Số 196 Thái Thịnh, Đống Đa, Hà Nội  
Tel: (84.4) 3519 0142

**Chi nhánh Tp. Hồ Chí Minh**

49 Tôn Thất Đạm, Q1, TP.HCM  
Tel: (84.8) 3820 9987

**P. Giao dịch Phan Đăng Lưu**

Tầng M, 24A Phan Đăng Lưu, P.6, Q.Bình Thạnh, TP.HCM  
Tel: (84.8) 3551 5606