

Không có gì nâng đỡ

Thị trường rơi vào tình trạng như vài tuần trước khi lệnh mua treo ở giá thấp còn lệnh bán chỉ chịu giá cao làm cho thanh khoản lên rất chậm. Các mã nóng hôm qua trên HNX cũng giảm nhiệt. PVX, VND, KLS giảm giá. VCG chỉ tăng rất nhẹ. Các bluechips nỗ lực giữ giá để nâng đỡ thị trường nhưng cũng chỉ có thể giúp cho mức giảm được thu hẹp chút ít vì số mã giảm giá đang chiếm ưu thế. Tâm lý mệt mỏi của buổi sáng khi sang buổi chiều đã trở thành áp lực bán mạnh. Hầu hết bluechips giảm giá ngoại trừ HAG và CTG, nhưng các cổ phiếu vừa và nhỏ mới giảm mạnh hơn cả khi các chỉ số này giảm lần lượt 4 và 7 điểm. Đóng cửa, VN-Index giảm 4,34 điểm xuống dưới ngưỡng 430. HNX-Index giảm 1,2 điểm còn 74,6. Tổng giá trị giao dịch trên 2 sàn tính cả thỏa thuận mới đạt 1.296,7 tỷ.

Khối ngoại bán ròng 60 tỷ trên HSX, đi đầu là STB với 51,9 tỷ. Trong khi đó CTG được mua mạnh nhất với 4,9 tỷ, xếp sau đó là SJS, REE, GAS và EIB. Trên HNX, họ mua ròng 5 tỷ, tiếp tục tập trung vào VCG (8,4 tỷ) và PVX (8,1 tỷ). VND bị bán ròng 11,2 tỷ.

Tin trong nước

Dragon Capital công bố báo cáo cập nhật hoạt động của quỹ trong tháng 5/2012. Trong danh mục tài sản, tỷ trọng cổ phiếu niêm yết đã tăng lên 77,2%, từ mức 73,2% cuối tháng 4. Tỷ trọng cổ phiếu ACB có mức tăng mạnh nhất.

Theo báo cáo của Hiệp hội các nhà sản xuất ô tô, trong tháng 5/2012 sản lượng bán hàng của toàn thị trường đạt 6.870 xe, giảm 2% so với tháng 4/2012 và giảm 32% so với tháng 5/2011.

Trước ngày 15/6/2012, Các đơn vị thuộc NHNN và các tổ chức tín dụng, chi nhánh ngân hàng nước ngoài phải báo cáo tình hình hoạt động 6 tháng đầu năm.

Tin quốc tế

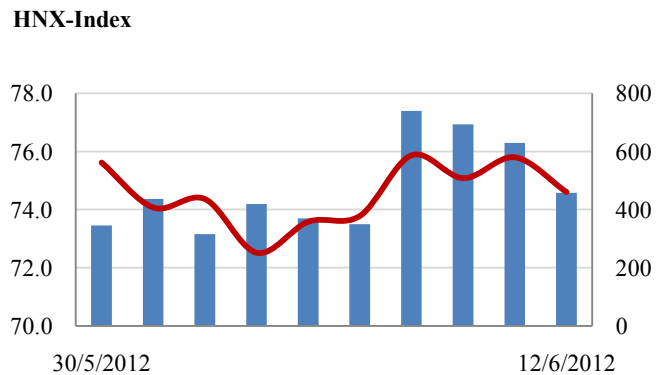
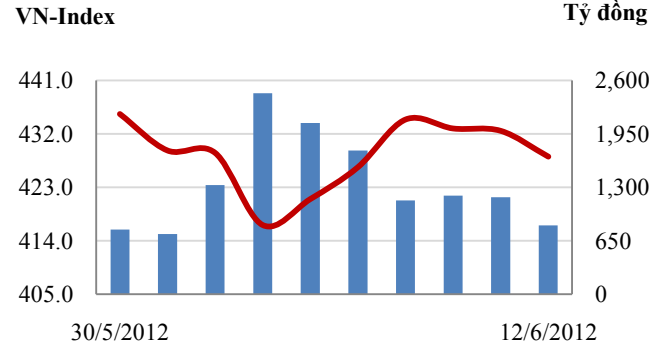
Báo cáo công bố ngày 11/6 của Văn phòng Ngân sách Quốc hội cho biết, ngân sách Mỹ thâm hụt 125 tỷ USD trong tháng 5, tổng thâm hụt 8 tháng đầu năm tài khóa 2012 lên 845 tỷ USD.

Ngày 11/6, hãng xếp hạng tín nhiệm quốc tế Fitch đã bất ngờ hạ 2 bậc tín nhiệm của 2 ngân hàng lớn nhất Tây Ban Nha, từ A- xuống BBB-, đặt triển vọng kinh tế nước này trong tình trạng "tiêu cực", với dự báo kinh tế chưa thể thoát khỏi suy thoái trong năm nay.

CHỈ SỐ CHÍNH

	Tăng / Giảm			Khối lượng			Số lượng cổ phiếu			P/E
	Điểm	%		KL	%	GDTT	Tăng	Giảm	Đứng	
VN-Index	428.2	-4.3	-1.0%	57.1	-16.1%	5.6	41	208	45	10.9x
HNX-Index	74.6	-1.2	-1.6%	43.5	-28.0%	2.5	61	203	133	8.9x
VN30	506.5	-3.5	-0.7%	15.6	-21.2%	2.3	3	23	4	9.8x
19 CP vốn hóa lớn nhất	409.6	-2.5	-0.6%	11.4	-22.0%	1.0	3	13	3	11.0x
30 CP vốn hóa trung bình	182.6	-4.1	-2.2%	22.3	-38.2%	2.8	1	27	1	6.8x
40 CP vốn hóa nhỏ	268.6	-7.0	-2.6%	15.4	2.1%	1.2	3	34	2	6.8x
Ngân hàng	346.0	-3.2	-0.9%	9.3	-30.5%	0.0	2	12	4	8.0x
Bất động sản (trừ VIC)	295.3	-3.2	-1.1%	21.5	5.7%	1.4	5	56	14	7.4x
Thực phẩm (trừ MSN)	586.6	-9.5	-1.6%	0.9	-65.4%	0.1	1	19	9	7.0x

Giao dịch 10 phiên gần nhất



THẾ GIỚI

	Chi số	Tăng / Giảm điểm	%
Nhật: Nikkei 225	8,537	-88.2	-1.0%
Hong Kong: Hang Seng	18,873	-81.1	-0.4%

KINH TẾ VĨ MÔ

	Tháng 4	Tháng 5	Lũy kế
Tăng trưởng GDP			
Lạm phát so hàng tháng	0.05%	0.18%	
Lạm phát so với cùng kỳ (năm)	10.54%	13.30%	
Chi số công nghiệp (%)	4.30%	4.40%	
Xuất khẩu (triệu \$)	8,962	9,100	42,900
Nhập khẩu (triệu \$)	8,959	9,800	43,500
Thâm hụt thương mại (triệu \$)	3	- 700	- 600
FDI cam kết (triệu \$)	1,600		
FDI giải ngân (triệu \$)	1,100		

(Nguồn: Tổng cục Thống kê)

(KL: triệu CP)

PHÂN TÍCH KỸ THUẬT- HSX

VNINDEX giảm nhẹ phiên sáng và giảm mạnh hơn khi sang phiên chiều, đóng cửa VNINDEX giảm 4.34 điểm về 428.16 điểm. KLGD đạt 51 triệu đơn vị, tương đương với phiên hôm trước. Trên biểu đồ kỹ thuật, VNINDEX đã về sát MA10; đường MA20 vẫn là ngưỡng cản lớn. Thị trường đang ở thời điểm khá nhạy cảm và xác suất tăng hoặc giảm là 50/50. Nếu VNINDEX giảm xuống dưới MA10 thì có thể nói đã hồi phục trước đã chấm dứt, VNINDEX sẽ về lại vùng 415 điểm. Nếu VNINDEX tăng trở lại vượt MA20 và đi kèm KLGD tốt thì VNINDEX có thể tăng lên vùng 455 điểm. Rủi ro của thị trường lúc này là việc Nhà đầu tư nước ngoài vẫn tiếp tục bán ròng mạnh các cổ phiếu vốn hóa lớn.

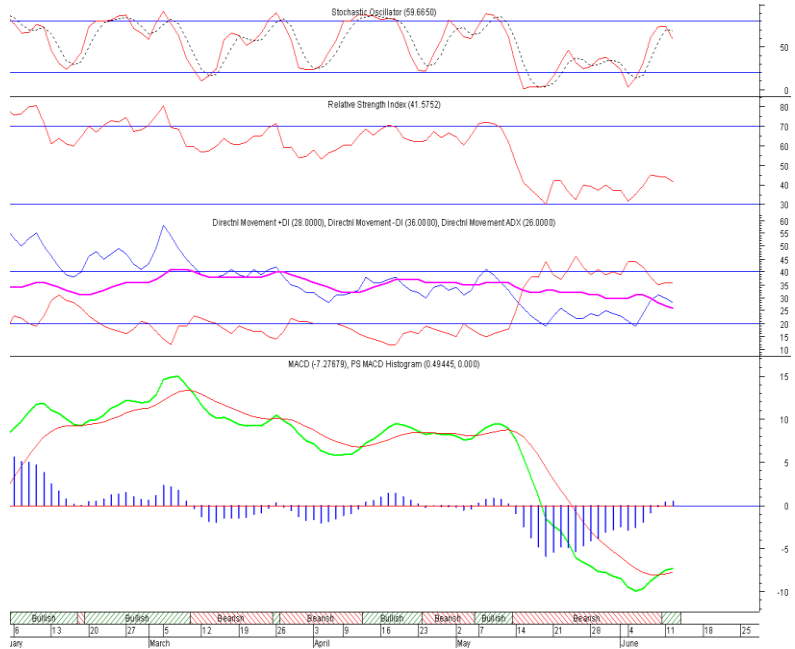
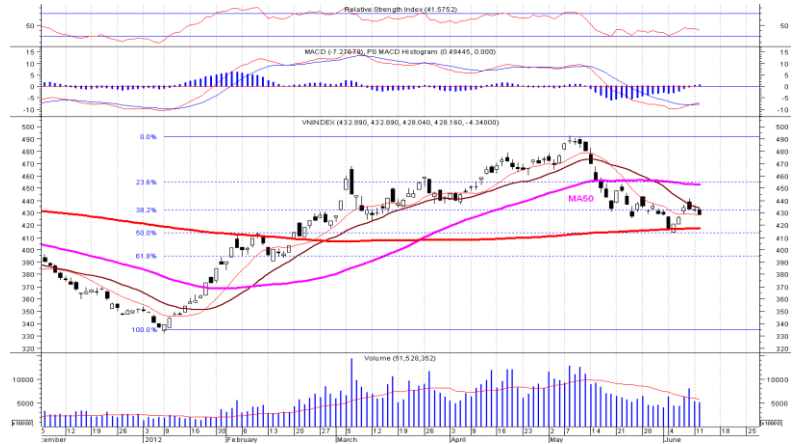
Khuyến nghị: Nhà đầu tư nên quan sát chờ xu thế rõ ràng của thị trường mới ra quyết định mua/bán.

XU HƯỚNG THỊ TRƯỜNG

Ngắn hạn	Trung tính
Trung hạn	Giảm điểm
Dài hạn	Tăng

CÁC NGƯỠNG KHÁNG CỰ VÀ HỖ TRỢ

Kháng cự 1	455
Kháng cự 2	490
Vùng hỗ trợ 1	415
Vùng hỗ trợ 2	395



THÔNG TIN CẬP NHẬT TRÊN SÀN

- CII** Từ ngày 14/6 - 14/7, bà Nguyễn Mai Bảo Trâm - Phó tổng giám đốc CTCP Đầu tư Hạ tầng Kỹ thuật Tp.HCM đăng ký bán 484.250 cổ phiếu, số cổ phiếu sẽ nắm giữ còn 9.800 cổ phiếu, chiếm 0,013% vốn điều lệ, nhằm giải quyết vấn đề tài chính cá nhân.
- VSC** Từ ngày 23/5 - 23/7, Vietnam holding Limited, cổ đông lớn của CTCP CONTAINER Việt Nam đăng ký mua 800.000 cổ phiếu, nhưng không mua được, số cổ phiếu hiện đang nắm giữ là 1.837.624 cổ phiếu, nhằm tái cơ cấu danh mục đầu tư.
- PNC** Từ ngày 11/4 - 10/6, ông Phạm Uyên Nguyên - thành viên Hội đồng Quản trị CTCP Văn Hóa Phương Nam đăng ký mua 500.000 cổ phiếu, nhưng không mua được do mức giá không đạt mức kỳ vọng, số cổ phiếu hiện đang nắm giữ là 548.761 cổ phiếu, nhằm tăng số lượng nắm giữ.
- VRC** Từ ngày 12/4 - 8/6, CTCP Chứng khoán Sài Gòn - Hà Nội, cổ đông lớn của CTCP xây lắp và Địa ốc Vũng Tàu đăng ký mua 2.000.000 cổ phiếu, đăng ký bán 2.000.000 cổ phiếu, nhưng không mua bán được do diễn biến giá không phù hợp, số cổ phiếu hiện đang nắm giữ là 2.362.874 cổ phiếu.

PHÂN TÍCH KỸ THUẬT- HNX

HNXINDEX giảm điểm trong cả phiên giao dịch và giảm mạnh hơn về cuối phiên, đóng cửa HNXINDEX giảm 1.2 điểm về 74.6 điểm. KLGĐ giảm mạnh chỉ đạt 41 triệu cổ phiếu (giảm 18% so với phiên trước). HNXINDEX vẫn đang được hỗ trợ bởi MA10 và MA20 tại vùng 74 điểm. Nếu HNXINDEX giảm qua mức này thì đợt phục hồi trước đây kết thúc, HNXINDEX sẽ giảm về lại vùng 72 điểm. Ngược lại, nếu HNXINDEX vẫn giữ được trên MA10 thì khả năng sẽ HNXINDEX sẽ dao động trong vùng 74 -78 điểm.

Khuyến nghị: Nhà đầu tư nên quan sát chờ xu thế rõ ràng của thị trường mới ra quyết định mua/bán.



XU HƯỚNG THỊ TRƯỜNG

Ngắn hạn	Trung tính
Trung hạn	Giảm điểm
Dài hạn	Tăng

CÁC NGƯỠNG KHÁNG CỰ VÀ HỖ TRỢ

Kháng cự 1	78.0
Kháng cự 2	85.0
Vùng hỗ trợ 1	70.0
Vùng hỗ trợ 2	67.0

THÔNG TIN CẬP NHẬT TRÊN SÀN

- CSC** Từ ngày 11/6 - 6/7, bà Đào Thu Thủy, con bà Đào Ngọc Thanh - Chủ tịch Hội đồng Quản trị CTCP Đầu tư và Xây dựng Thành Nam đăng ký mua 100.000 cổ phiếu, nhằm tăng tỷ lệ sở hữu.
- WSS** Từ ngày 12/6 - 10/7, ông Nguyễn Văn Thư, anh ông Nguyễn Đình Tú - Chủ tịch Hội đồng Quản trị CTCP Chứng khoán Phố Wall đăng ký bán 50.000 cổ phiếu, nhằm tham gia giao dịch cổ phiếu.
- THV** Từ ngày 21/3 - 30/5, bà Ngô Thị Hạnh - Ủy viên Hội đồng Quản trị, Phó Tổng Giám đốc CTCP Tập đoàn Thái Hòa Việt Nam đăng ký bán 6.412.875 cổ phiếu, đăng ký mua 4.000.000 cổ phiếu, đã bán 6.107.500 cổ phiếu, đã mua 0 cổ phiếu. Lý do: diễn biến thị trường không phù hợp và 305.375 cổ phiếu từ việc trả cổ tức năm 2010 chưa được lưu ký
- BED** Từ ngày 8/5 - 8/6, ông Nguyễn Văn Càn - Chủ tịch Hội đồng Quản trị, Giám đốc CTCP Sách và Thiết bị trường học Đà Nẵng đăng ký mua 12.505 cổ phiếu, đã mua 8.600 cổ phiếu, nâng số cổ phiếu nắm giữ lên 710.595 cổ phiếu, chiếm 23,69% vốn điều lệ.

HSX

HNX

5CP TĂNG giá nhiều nhất			5CP GIẢM giá nhiều nhất			5CP TĂNG giá nhiều nhất			5CP GIẢM giá nhiều nhất		
Mã CK	Thay đổi	KL	Mã CK	Thay đổi	KL	Mã CK	Thay đổi	KL	Mã CK	Thay đổi	KL
VSG	5.56%	3.1	VKP	-10.00%	50.9	YBC	6.98%	6.5	PHH	-9.52%	13.8
CYC	5.26%	0.0	TCM	-9.43%	118.8	INC	6.94%	0.1	APS	-8.89%	695.3
DRL	4.78%	0.1	SFC	-8.29%	0.2	SGH	6.91%	0.1	KTT	-8.11%	1.0
THG	4.49%	139.7	OPC	-5.00%	0.9	S27	6.90%	0.1	NHA	-7.41%	17.6
LM8	4.39%	5.0	CSM	-5.00%	860.9	TBX	6.80%	0.1	CMI	-6.99%	288.0

(Đơn vị: nghìn CP)

5CP có KLGD nhiều nhất			5CP có GTGD nhiều nhất			5CP có KLGD nhiều nhất			5CP có GTGD nhiều nhất		
Mã CK	Thay đổi	KL	Mã CK	Thay đổi	Giá trị	Mã CK	Thay đổi	KL	Mã CK	Thay đổi	Giá trị
STB	-0.81%	2,636.6	STB	-0.81%	64.9	VND	-4.13%	5,247.2	VND	-4.13%	61.8
NVT	2.13%	2,610.7	SSI	-0.91%	42.5	PVX	-2.78%	5,215.3	PVX	-2.78%	55.6
SSI	-0.91%	1,947.4	HSG	-0.95%	24.5	SCR	0.00%	3,154.5	SCR	0.00%	47.1
HQC	-3.45%	1,742.3	CSM	-5.00%	23.4	KLS	-4.50%	2,637.2	KLS	-4.50%	28.2
ITA	-3.90%	1,651.4	GMD	-3.17%	1.5	VCG	-0.78%	2,173.2	VCG	-0.78%	28.0

(Đơn vị: tỷ VND)

5CP NĐTNN mua nhiều nhất			5CP NĐTNN bán nhiều nhất			5CP NĐTNN mua nhiều nhất			5CP NĐTNN bán nhiều nhất		
Mã CK	Thay đổi	KL	Mã CK	Thay đổi	KL	Mã CK	Thay đổi	KL	Mã CK	Thay đổi	KL
CTG	0.47%	225.2	STB	-0.81%	2,108.6	PVX	-2.78%	763.4	VND	-4.13%	950.0
REE	-0.62%	205.7	ITA	-3.90%	447.3	VCG	-0.78%	654.2	PVS	-1.85%	41.3
EIB	0.00%	120.6	HSG	-0.95%	198.6	KHL	-6.25%	41.9	IVS	-2.99%	40.0
SJS	0.80%	97.4	VSH	-2.50%	193.5	PVE	-0.85%	32.7	KLS	-3.64%	39.7
GAS	-1.36%	65.0	SSI	-0.91%	176.8	DBC	-1.29%	20.0	VCS	-0.78%	9.8

(Đơn vị: nghìn CP)

Ghi chú: % thay đổi giá = (giá cao nhất trong phiên - giá thấp nhất trong phiên) / giá tham chiếu

KHUYẾN CÁO

Báo cáo này được phát hành bởi VietinBankSc. Các thông tin, nhận định trong báo cáo đều dựa trên các nguồn thông tin có sẵn, đã công bố ra công chúng được xem là đáng tin cậy và hợp pháp. Tuy nhiên, VietinBankSc không đảm bảo tính đầy đủ, chính xác của các thông tin này. Nhà đầu tư sử dụng báo cáo cần lưu ý các nhận định, dự báo trong báo cáo mang tính chủ quan của người viết. Nhà đầu tư tự chịu trách nhiệm về quyết định của mình.

Mr. Phan Ngọc Minh

Trưởng phòng Nghiên cứu- Phân tích
Tel: (84.4) 3974 7952
minhpn@vietinbanksc.com.vn

Ms. Nguyễn Thu Huyền

Phó phòng Nghiên cứu- Phân tích
Tel: (84.4) 3974 7952
huyennt@vietinbanksc.com.vn

Trụ sở chính

306 Bà Triệu, Hai Bà Trưng, Hà Nội
Tel: (84.4) 6278 0012

P. Giao dịch Thái Thịnh

Số 196 Thái Thịnh, Đống Đa, Hà Nội
Tel: (84.4) 3519 0142

Chi nhánh Tp. Hồ Chí Minh

49 Tôn Thất Đạm, Q1, TP.HCM
Tel: (84.8) 3820 9987

P. Giao dịch Phan Đăng Lưu

Tầng M, 24A Phan Đăng Lưu, P.6, Q.Bình Thạnh, TP.HCM
Tel: (84.8) 3551 5606