

**Thanh khoản suy kiệt**

Cả người mua và người bán hôm nay, quả thật là rất lạnh lùng. Cho đến 10h30, khối lượng giao dịch vẫn chỉ nhúc nhích chưa đến 30 triệu đơn vị trên sàn HSX do người bán nhất định không hạ giá, người mua thì không chịu đổ tiền vào. Rất nhiều mã không thể khớp được lệnh nào, đương nhiên các chỉ số cũng đều đỏ cả. Về cuối buổi sáng, VN-Index đã thủng ngưỡng 430 và HNX lụi về 74, tuy nhiên phiên sáng khép lại đã hồi chút ít khi STB nỗ lực tăng nhẹ, EIB, MSN, VIC, VNM... đứng giá. Lực mua trong buổi chiều có tốt hơn một chút. Vào khoảng 1h30, các cổ phiếu dẫn dắt túc tặc trở về tham chiếu rồi bật xanh nhẹ khiến mức giảm được thu hẹp lại khá nhanh, nhưng cũng rất nhanh sau đó chỉ số lại rơi. VN-Index giảm 4,06 điểm còn 431,44 điểm. HNX-Index giảm 0,3 điểm còn 75,3 điểm. Tổng giá trị giao dịch trên 2 sàn chỉ đạt 1053,5 tỷ.

Khỏi ngoại mua ròng 5 tỷ trên HSX trong đó SBT được mua ròng 8,4 tỷ. VCB bị bán ròng 12,2 tỷ và DRC bị bán ròng 8,5 tỷ. Trên HNX, họ cũng chỉ mua ròng 5 tỷ. DBC được mua ròng nhiều nhất là 4,3 tỷ. PV2 bị bán nhiều nhất, giá trị 0,5 tỷ.

**Tin trong nước**

Theo báo cáo mới nhất, ngân hàng HSBC cho rằng tốc độ tăng trưởng tín dụng trong năm nay sẽ không tăng mạnh, chỉ khoảng 13% do nhu cầu tiêu dùng nội địa còn yếu.

NHNN đang nghiên cứu và trình Chính phủ Dự thảo thay thế ND số 69 quy định về tổ chức nước ngoài góp vốn, mua cổ phần, tạo khuôn khổ hành lang pháp lý rõ ràng cho các nhà đầu tư, tổ chức nước ngoài tham gia góp vốn vào các tổ chức tín dụng ở Việt Nam.

Đại diện nhiều công ty đầu mỗi kinh doanh gas cho biết, giá gas bán lẻ tháng 6 dự báo sẽ giảm xung quanh mức 25.000 - 30.000 đồng/bình 12kg

**Tin quốc tế**

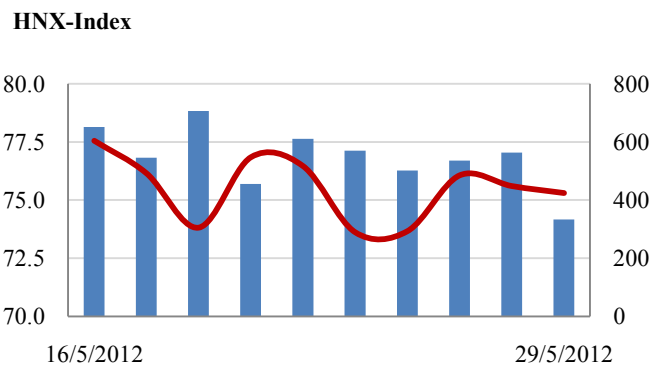
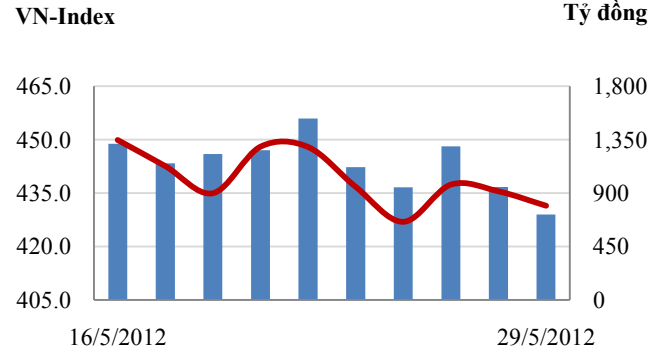
Hy Lạp vừa cung cấp 18 tỷ EUR (tương đương 22 tỷ USD) cho 4 ngân hàng lớn nhất nước vào ngày thứ Hai. Động thái này cho phép các ngân hàng tiếp cận được tới nguồn vốn của Ngân hàng Trung ương châu Âu (ECB).

Bộ trưởng Tài chính Nhật Bản cho biết Nhật Bản và Trung Quốc sẽ bắt đầu thực hiện giao dịch tiền tệ trực tiếp giữa đồng Yen và đồng Nhân dân tệ tại thị trường Tokyo và Thượng Hải từ ngày 1/6.

**CHỈ SỐ CHÍNH**

	Tăng / Giảm			Khối lượng			Số lượng cổ phiếu			P/E
	Điểm	%		KL	%	GDTT	Tăng	Giảm	Đứng	
VN-Index	431.4	-4.1	-0.9%	47.7	-28.6%	1.8	91	159	47	10.9x
HNX-Index	75.3	-0.3	-0.4%	32.1	-41.3%	1.9	71	148	178	9.0x
VN30	510.8	-2.6	-0.5%	12.8	-31.3%	0.2	6	18	6	14.9x
19 CP vốn hóa lớn nhất	418.6	-3.4	-0.8%	8.8	-20.0%	0.2	4	9	6	12.5x
30 CP vốn hóa trung bình	185.0	-2.0	-1.1%	16.8	-47.2%	0.4	2	20	7	7.2x
40 CP vốn hóa nhỏ	273.7	1.3	0.5%	15.2	-9.1%	0.8	10	25	4	7.0x
Ngân hàng	348.5	-5.7	-1.6%	9.0	-29.2%	0.1	4	9	5	8.0x
Bất động sản (trừ VIC)	312.3	0.0	0.0%	16.4	-43.3%	0.6	18	41	16	7.8x
Thực phẩm (trừ MSN)	599.5	4.5	0.8%	1.9	-5.8%	0.0	9	12	8	7.5x

**Giao dịch 10 phiên gần nhất**



**THẾ GIỚI**

	Chi số	Tăng / Giảm điểm	%
Nhật: Nikkei 225	8,657	63.9	0.7%
Hong Kong: Hang Seng	19,055	254.5	1.3%

**KINH TẾ VĨ MÔ**

	Tháng 4	Tháng 5	Lũy kế
Tăng trưởng GDP			
Lạm phát so hàng tháng	0.05%	0.18%	
Lạm phát so với cùng kỳ (năm)	10.54%	13.30%	
Chi số công nghiệp (%)	4.30%	4.40%	
Xuất khẩu (triệu \$)	8,600	9,100	42,900
Nhập khẩu (triệu \$)	9,000	9,800	43,500
Thâm hụt thương mại (triệu \$)	- 400	- 700	- 600
FDI cam kết (triệu \$)	1,600		
FDI giải ngân (triệu \$)	1,100		

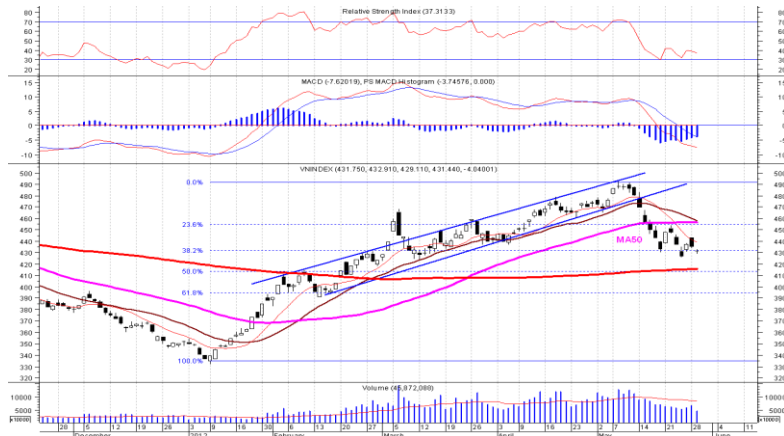
(Nguồn: Tổng cục Thống kê)

(KL: triệu CP)

**PHÂN TÍCH KỸ THUẬT- HSX**

VNINDEX tiếp tục giảm điểm với khối lượng giao dịch thấp, đóng cửa VNINDEX giảm 4 điểm về 431.44 điểm, KLGĐ đạt 46 triệu đơn vị. Các chỉ báo kỹ thuật như MA, MACD vẫn đang cho thấy xu thế đang là giảm điểm. VNINDEX chạm MA10 và bị điều chỉnh xuống, MA20 sắp cắt MA50 cho thấy thị trường nghiêng về xu thế giảm điểm. Dự đoán những phiên tới VNINDEX sẽ linh xình giảm điểm.

**Khuyến nghị:** Nhà đầu tư thận trọng thì kiên nhẫn chờ đợi xu thế thị trường rõ ràng mới ra quyết định. Nên duy trì tỷ lệ tiền mặt cao.

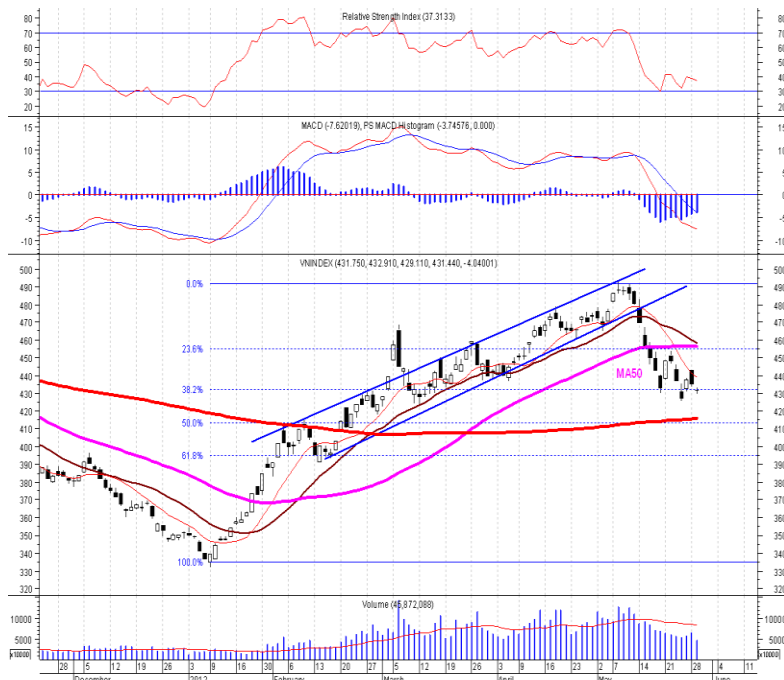


**XU HƯỚNG THỊ TRƯỜNG**

Ngắn hạn	Trung tính
Trung hạn	Trung tính
Dài hạn	Tăng

**CÁC NGƯỠNG KHÁNG CỰ VÀ HỖ TRỢ**

Kháng cự 1	455
Kháng cự 2	490
Vùng hỗ trợ 1	415
Vùng hỗ trợ 2	395



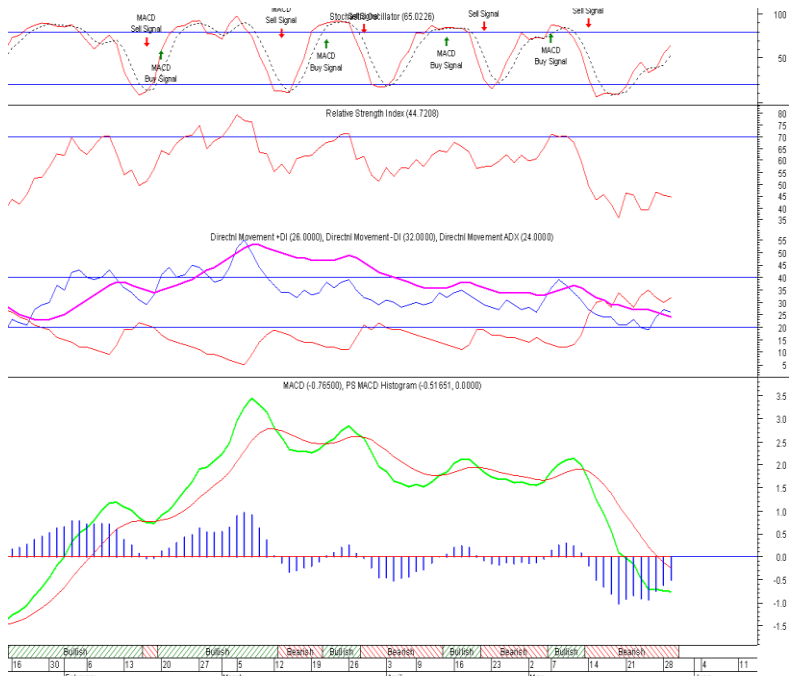
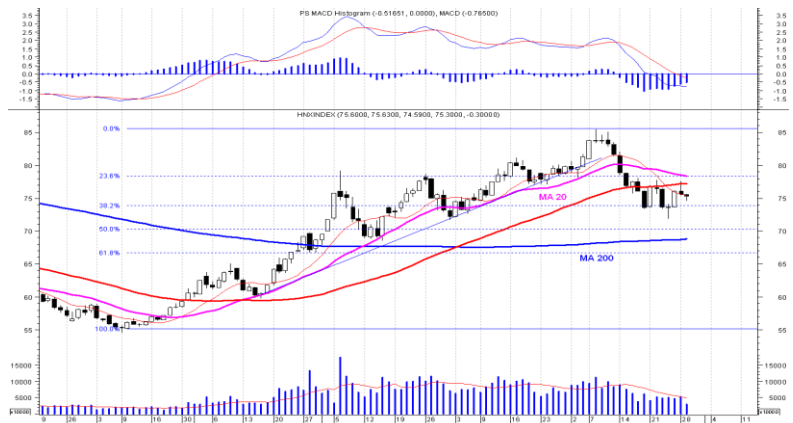
**THÔNG TIN CẬP NHẬT TRÊN SÀN**

- LCM** Từ ngày 29/5 - 29/7, ông Vũ Anh Tuấn - Ủy viên Hội đồng Quản trị CTCP Khai thác và Chế biến Khoáng sản Lào Cai đăng ký mua 150.000 cổ phiếu, đăng ký bán 150.000 cổ phiếu, số cổ phiếu sẽ nắm giữ là 212.840 cổ phiếu, chiếm 2,48% vốn điều lệ, nhằm cơ cấu lại danh mục đầu tư.
- PAN** Từ ngày 1/6 - 29/6, Công ty TNHH MTV Nguyễn Sài Gòn, tổ chức có liên quan đến cổ đông nội bộ CTCP Xuyên Thái Bình đăng ký mua 400.000 cổ phiếu, nâng số cổ phiếu sẽ nắm giữ lên 979.050 cổ phiếu, chiếm 8,48% vốn điều lệ, nhằm tăng tỷ lệ nắm giữ.
- LGL** Từ ngày 30/5 - 30/7, CTCP Hạ tầng kỹ thuật Tp.HCM, cổ đông nội bộ của CTCP Cơ khí - Điện Lữ Gia đăng ký mua 2.900.734 cổ phiếu, nâng số cổ phiếu sẽ nắm giữ lên 4.970.137 cổ phiếu, chiếm 60% vốn điều lệ, nhằm cơ cấu danh mục đầu tư của CII.
- KDC** Từ ngày 29/5 - 1/6, Deutsche Bank AG London, cổ đông lớn của CTCP Kinh Đô đăng ký bán 600.000 cổ phiếu, đăng ký mua 200.000 cổ phiếu, số cổ phiếu sẽ nắm giữ là 6.499.184 cổ phiếu, chiếm 4,92% vốn điều lệ, nhằm mua và bán cổ phiếu.

**PHÂN TÍCH KỸ THUẬT- HNX**

HNXINDEX giảm điểm về 75.3 điểm và KLGD xuống thấp đạt 30 triệu đơn vị. HNXINDEX giảm về sát MA10 và đang có xu hướng linh hình trong biên độ 74-76 điểm. Dự báo phiên giao dịch tới thị trường sẽ vẫn linh hình và thanh khoản thấp.

**Khuyến nghị:** Nhà đầu tư thận trọng thị kiện nhẫn chờ đợi xu thế thị trường rõ ràng mới ra quyết định. Nên duy trì tỷ lệ tiền mặt cao.



**XU HƯỚNG THỊ TRƯỜNG**

Ngắn hạn	Trung tính
Trung hạn	Trung tính
Dài hạn	Tăng

**CÁC NGƯỠNG KHÁNG CỰ VÀ HỖ TRỢ**

Kháng cự 1	78.0
Kháng cự 2	85.0
Vùng hỗ trợ 1	70.0
Vùng hỗ trợ 2	67.0

**THÔNG TIN CẬP NHẬT TRÊN SÀN**

**KSD** Tổng CTCP Xuất khẩu Đông Nam Á Hamico công bố kết quả kinh doanh quý I/2012 của công ty mẹ. Theo đó, doanh thu quý này của KSD đạt 51,2 tỷ đồng, tăng nhẹ so với cùng kỳ 2011, tuy nhiên giá vốn hàng bán vượt doanh thu thuần khiến lợi nhuận gộp về bán hàng và cung cấp dịch vụ trong quý I/2012 lỗ 900 triệu đồng. Hoạt động liên tục có thể bị ảnh hưởng bởi vụ kiện chống bán phá giá

**CTC** Từ ngày 12/4 - 18/5, ông Đinh Văn Dũng - Chủ tịch Hội đồng Quản trị CTCP Gia Lai CTC đã mua 100.000 cổ phiếu, nâng số cổ phiếu nắm giữ lên 838.274 cổ phiếu, chiếm 9,53% vốn điều lệ.

**APS** Từ ngày 26/03 - 18/5, ông Nguyễn Đỗ Lăng - Chủ tịch Hội đồng Quản trị, Tổng Giám đốc CTCP Chứng khoán Châu Á - Thái Bình Dương đăng ký bán 5.000.000 cổ phiếu, đăng ký mua 2.000.000 cổ phiếu, đã bán 4.928.000 cổ phiếu, đã mua 172.000 cổ phiếu, số cổ phiếu hiện đang nắm giữ là 2.167.900 cổ phiếu, chiếm 5,56% vốn điều lệ.

**DCS** CTCP Tập đoàn Đại Châu vừa công bố báo cáo tài chính hợp nhất quý 1/2012 với lợi nhuận sau thuế vón vẹn 154 triệu đồng, giảm 97% so với cùng kỳ. Nguyên nhân dẫn đến sự sụt giảm này chủ yếu là do doanh thu trong kỳ giảm mạnh từ 98.7 tỷ đồng xuống còn 15.8 tỷ đồng.

**HSX**

**HNX**

5CP TĂNG giá nhiều nhất			5CP GIẢM giá nhiều nhất		
Mã CK	Thay đổi	KL	Mã CK	Thay đổi	KL
CAD	12.50%	44.4	UIC	-13.93%	4.3
DQC	5.00%	360.3	VSI	-13.21%	2.0
PAC	4.95%	123.5	SRF	-6.18%	1.9
CNT	4.95%	12.3	VSG	-5.56%	0.5
SBT	4.95%	1,408.0	HBC	-5.00%	242.5

(Đơn vị: nghìn CP)

5CP TĂNG giá nhiều nhất			5CP GIẢM giá nhiều nhất		
Mã CK	Thay đổi	KL	Mã CK	Thay đổi	KL
WCS	8.39%	0.5	SRA	-7.84%	16.0
SAF	6.96%	0.2	TJC	-7.32%	25.2
ARM	6.86%	7.0	MCC	-6.92%	1.0
PTM	6.85%	0.9	NLC	-6.88%	0.5
VIE	6.78%	1.1	PIV	-6.85%	0.2

(Đơn vị: nghìn CP)

5CP có KLGD nhiều nhất			5CP có GTGD nhiều nhất		
Mã CK	Thay đổi	KL	Mã CK	Thay đổi	Giá trị
TDC	3.79%	2,418.0	STB	0.40%	36.4
ASM	-2.41%	1,442.0	TDC	3.79%	32.9
SAM	-1.22%	1,469.3	SBT	4.95%	26.4
STB	0.40%	1,447.2	CSM	4.60%	24.2
SBT	4.95%	1,408.0	ASM	-2.41%	23.2

(Đơn vị: tỷ VND)

5CP có KLGD nhiều nhất			5CP có GTGD nhiều nhất		
Mã CK	Thay đổi	KL	Mã CK	Thay đổi	Giá trị
VND	-3.25%	4,110.8	VND	-3.25%	50.8
SCR	0.00%	3,171.1	SCR	0.00%	45.9
PVX	0.00%	2,584.3	PVX	0.00%	25.7
HBB	0.00%	1,630.9	VCG	0.85%	18.4
SHS	-1.19%	1,337.4	KLS	0.00%	16.1

(Đơn vị: tỷ VND)

5CP NĐTNN mua nhiều nhất			5CP NĐTNN bán nhiều nhất		
Mã CK	Thay đổi	KL	Mã CK	Thay đổi	KL
NVT	2.17%	450.2	VCB	-2.94%	410.1
SBT	4.95%	450.0	CTG	-1.91%	352.3
MBB	-0.68%	400.1	DRC	-0.37%	313.1
IJC	0.87%	201.7	HAG	-1.80%	263.0
PPC	0.00%	191.4	STB	0.40%	166.3

(Đơn vị: nghìn CP)

5CP NĐTNN mua nhiều nhất			5CP NĐTNN bán nhiều nhất		
Mã CK	Thay đổi	KL	Mã CK	Thay đổi	KL
DBC	-1.71%	182.6	PV2	-2.56%	68.0
PVX	0.00%	94.2	VCS	-0.77%	25.0
VCG	-0.83%	20.0	PVG	0.73%	22.8
VLA	-1.06%	11.0	SHS	-1.19%	20.0
VSP	0.00%	10.0	VNR	2.48%	11.0

(Đơn vị: nghìn CP)

Ghi chú: % thay đổi giá = (giá cao nhất trong phiên - giá thấp nhất trong phiên) / giá tham chiếu

**KHUYẾN CÁO**

Báo cáo này được phát hành bởi VietinBankSc. Các thông tin, nhận định trong báo cáo đều dựa trên các nguồn thông tin có sẵn, đã công bố ra công chúng được xem là đáng tin cậy và hợp pháp. Tuy nhiên, VietinBankSc không đảm bảo tính đầy đủ, chính xác của các thông tin này. Nhà đầu tư sử dụng báo cáo cần lưu ý các nhận định, dự báo trong báo cáo mang tính chủ quan của người viết. Nhà đầu tư tự chịu trách nhiệm về quyết định của mình.

**Mr. Phan Ngọc Minh**

Trưởng phòng Nghiên cứu- Phân tích  
Tel: (84.4) 3974 7952  
minhpn@vietinbanksc.com.vn

**Ms. Nguyễn Thu Huyền**

Phó phòng Nghiên cứu- Phân tích  
Tel: (84.4) 3974 7952  
huyennt@vietinbanksc.com.vn

**Trụ sở chính**

306 Bà Triệu, Hai Bà Trưng, Hà Nội  
Tel: (84.4) 6278 0012

**P. Giao dịch Thái Thịnh**

Số 196 Thái Thịnh, Đống Đa, Hà Nội  
Tel: (84.4) 3519 0142

**Chi nhánh Tp. Hồ Chí Minh**

49 Tôn Thất Đạm, Q1, TP.HCM  
Tel: (84.8) 3820 9987

**P. Giao dịch Phan Đăng Lưu**

Tầng M, 24A Phan Đăng Lưu, P.6, Q.Bình Thạnh, TP.HCM  
Tel: (84.8) 3551 5606