

Thị trường giảm điểm và thanh khoản không cải thiện

Một phiên tăng điểm tung bùng cùng với thông tin hạ trần lãi suất huy động – cho vay được tung ra cuối tuần trước những tưởng sẽ tiếp tục tạo đà cho thị trường tuần này, thế nhưng qua thực tâm lý nhà đầu tư vẫn còn quá thận trọng, trong khi đó, các dòng tiền lớn cũng chưa thấy có động thái gì để nâng đỡ tâm lý, cho nên, sau phiên ATO, VN-Index đã nhanh chóng giảm dần và HNX-Index cũng vậy. Cổ phiếu lớn như BVH, GAS giảm giá khá nhiều khiến cho chỉ số không tăng lên được. Mặc dù vậy, một số mã đầu cơ vẫn tăng trần cứng. Phiên buổi chiều cũng không có sự phục hồi đáng kể mà ngược lại, trong phiên ATC, VN-Index đã giảm luôn 1,9 điểm còn 435,48 điểm. HNX-Index giảm 0,46 điểm còn 75,6 điểm.

Trên HSX, khối ngoại mua ròng 15,3 tỷ đồng. MBB được mua ròng 10,6 tỷ đồng, lớn nhất HSX. Phía các mã bị bán ròng, dẫn đầu là DRC, giá trị 13,7 tỷ đồng. DRC tăng trần 2 phiên liên tiếp, cùng với các mã cao su khác như CSM, SRC đi ngược thị trường. Bên HNX, khối ngoại mua ròng 6,4 tỷ đồng. DBC được mua ròng mạnh nhất, giá trị gần 7 tỷ đồng.

Tin trong nước

Sở GDCK Tp Hồ Chí Minh công bố về việc triển khai áp dụng thí điểm lệnh thị trường (MP) trong vòng 3 tháng kể từ ngày 2/7.

Thông cáo báo chí về phiên họp Chính phủ thường kỳ tháng 5/2012 công bố: so với 31/12/2011, tổng phương tiện thanh toán (M2) ước tăng 4,47% và tổng dư tiền gửi của khách hàng tại các tổ chức tín dụng tăng 5,42%.

Từ 28/5, Ngân hàng Quốc Tế (VIB) triển khai gói ưu đãi tín dụng cho vay bất động sản, quy mô 1.000 tỷ đồng, hạn mức tới 90% nhu cầu, thời hạn tối đa 180 tháng, dự kiến triển khai đến 31/7/2012 hoặc khi giải ngân hết.

Tin quốc tế

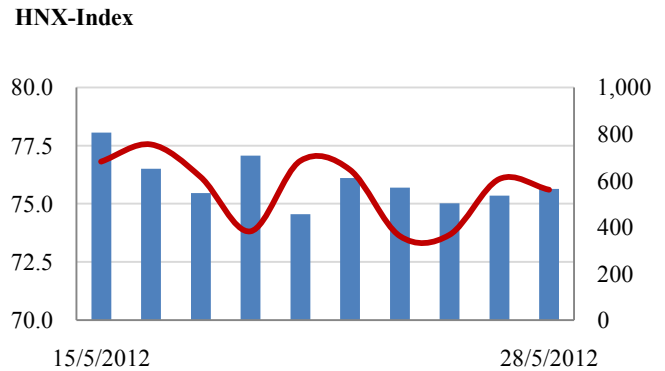
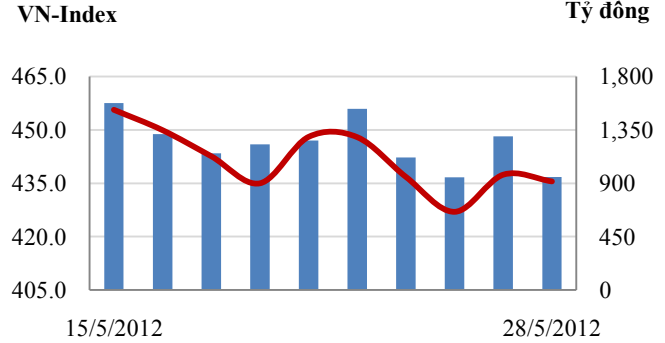
Theo số liệu từ EPFR Global, nhà đầu tư đã rút 1,5 tỷ USD khỏi các quỹ đầu tư chứng khoán thị trường mới nổi trong tuần kết thúc vào ngày 23/5.

Viện kinh tế (IFO) công bố chỉ số lòng tin kinh doanh tại Đức giảm từ 109,9 điểm tháng 4/2012 xuống 106,9 điểm trong tháng 5/2012, tháng giảm đầu tiên trong bảy tháng qua báo hiệu khủng hoảng đang dần kéo đến nền kinh tế lớn nhất châu Âu.

CHỈ SỐ CHÍNH

	Tăng / Giảm			Khối lượng			Số lượng cổ phiếu			P/E
	Điểm	%		KL	%	GDTT	Tăng	Giảm	Đứng	
VN-Index	435.5	-1.9	-0.4%	66.8	-14.1%	2.6	155	96	48	11.0x
HNX-Index	75.6	-0.5	-0.6%	54.7	4.9%	2.4	108	138	151	9.0x
VN30	513.4	-0.8	-0.2%	18.7	12.0%	0.2	14	11	5	15.0x
19 CP vốn hóa lớn nhất	422.0	-1.1	-0.3%	11.0	0.8%	0.0	6	9	4	12.7x
30 CP vốn hóa trung bình	187.0	1.2	0.6%	31.7	13.5%	0.6	16	8	5	7.2x
40 CP vốn hóa nhỏ	272.4	5.7	2.1%	16.7	13.9%	0.8	20	13	6	7.0x
Ngân hàng	354.2	-2.5	-0.7%	12.7	-8.0%	0.1	6	7	5	8.0x
Bất động sản (trừ VIC)	312.4	3.4	1.1%	28.9	99.7%	1.3	44	21	10	7.8x
Thực phẩm (trừ MSN)	595.0	6.7	1.1%	2.0	-33.7%	0.0	13	9	7	7.5x

Giao dịch 10 phiên gần nhất



THẾ GIỚI

	Chi số	Tăng / Giảm điểm	%
Nhật: Nikkei 225	8,593	12.8	0.1%
Hong Kong: Hang Seng	18,801	87.6	0.5%

KINH TẾ VĨ MÔ

	Tháng 4	Tháng 5	Lũy kế
Tăng trưởng GDP			
Lạm phát so hàng tháng	0.05%	0.18%	
Lạm phát so với cùng kỳ (năm)	10.54%	13.30%	
Chi số công nghiệp (%)	4.30%	4.40%	
Xuất khẩu (triệu \$)	8,600	9,100	42,900
Nhập khẩu (triệu \$)	9,000	9,800	43,500
Thâm hụt thương mại (triệu \$)	- 400	- 700	- 600
FDI cam kết (triệu \$)	1,600		
FDI giải ngân (triệu \$)	1,100		

(Nguồn: Tổng cục Thống kê)

(KL: triệu CP)

PHÂN TÍCH KỸ THUẬT- HSX

VN-Index khá hứng khởi đầu phiên nhưng càng về cuối phiên càng đuối và đóng cửa giảm 1.9 điểm về 435.48 điểm. KLGĐ tăng khi lượng cung ra mạnh, đạt 64 triệu đơn vị. VN-Index sau khi chạm ngưỡng kháng cự MA10 tại 445 điểm đã điều chỉnh xuống và tạo một cây nến đen khá xấu. Động lực tăng mạnh của phiên trước mất đi cho thấy dòng tiền chưa bị hút theo. Dự đoán những phiên tới VN-Index sẽ linh xình giảm điểm.

Khuyến nghị: Nhà đầu tư thận trọng thì kiên nhẫn chờ đợi xu thế thị trường rõ ràng mới ra quyết định. Với nhà đầu tư mạo hiểm hơn thì có thể giao dịch mua bán ngắn hạn, ưu tiên cổ phiếu thanh khoản cao.

XU HƯỚNG THỊ TRƯỜNG

Ngắn hạn	Trung tính
Trung hạn	Trung tính
Dài hạn	Tăng

CÁC NGŨNG KHÁNG CỰ VÀ HỖ TRỢ

Kháng cự 1	455
Kháng cự 2	490
Vùng hỗ trợ 1	415
Vùng hỗ trợ 2	395



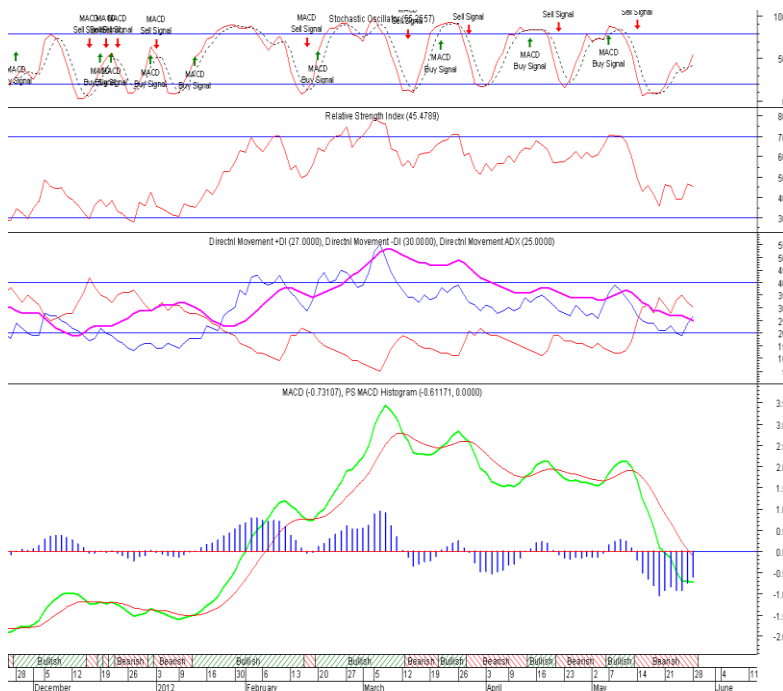
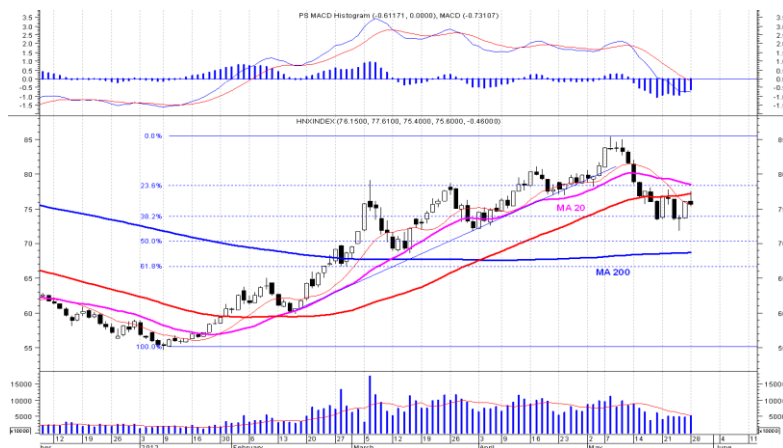
THÔNG TIN CẬP NHẬT TRÊN SÀN

- VPH** Từ ngày 25/5 - 25/7, ông Trần Văn Thành, người có liên quan đến cổ đông lớn CTCP Vạn phát hưng đăng ký mua 1.000.000 cổ phiếu, đăng ký bán 1.000.000 cổ phiếu, số cổ phiếu sẽ nắm giữ là 1.215.880 cổ phiếu, nhằm đáp ứng tài chính cá nhân.
- DSN** Từ ngày 24/5 - 24/7, Ngân hàng TMCP Việt Á, cổ đông lớn của CTCP công viên nước Đầm Sen đăng ký bán 1.036.570 cổ phiếu, số cổ phiếu sẽ nắm giữ còn 929.500 cổ phiếu, nhằm cơ cấu danh mục.
- VPH** Từ ngày 25/5/ - 25/7, ông Trần Văn Thành, người có liên quan đến cổ đông lớn CTCP Vạn phát hưng đăng ký mua 1.000.000 cổ phiếu, đăng ký bán 1.000.000 cổ phiếu, số cổ phiếu sẽ nắm giữ là 1.215.880 cổ phiếu, nhằm đáp ứng tài chính cá nhân.
- UDC** Từ ngày 20/4 - 20/5, ông Phan Hoàng Tuấn, cổ đông lớn của CTCP xây dựng và phát triển đô thị tỉnh Bà Rịa - Vũng Tàu đã mua 270.370 cổ phiếu, đã bán 15.000 cổ phiếu, số cổ phiếu hiện đang nắm giữ là 1.26.770 cổ phiếu, chiếm 6,33% vốn điều lệ, nhằm đầu tư.

PHÂN TÍCH KỸ THUẬT- HNX

HNX-Index tăng đầu phiên nhưng càng về cuối phiên càng đuối và đóng cửa giảm 0.46 điểm về 75.6 điểm. KLGĐ tăng nhẹ đạt 52 triệu đơn vị. HNX-Index lên sát ngưỡng kháng cự MA20 tại 78 điểm đã điều chỉnh xuống sát đường MA10. Động lực tăng mạnh của phiên trước mất đi cho thấy dòng tiền chưa bị hút theo. Dự đoán những phiên tới HNX-Index sẽ linh xình giảm điểm.

Khuyến nghị: Nhà đầu tư thận trọng thì kiên nhẫn chờ đợi xu thế thị trường rõ ràng mới ra quyết định. Với nhà đầu tư mạo hiểm hơn thì có thể giao dịch mua bán ngắn hạn, ưu tiên cổ phiếu thanh khoản cao.



XU HƯỚNG THỊ TRƯỜNG

Ngắn hạn	Trung tính
Trung hạn	Trung tính
Dài hạn	Tăng

CÁC NGƯỠNG KHÁNG CỰ VÀ HỖ TRỢ

Kháng cự 1	78.0
Kháng cự 2	85.0
Vùng hỗ trợ 1	70.0
Vùng hỗ trợ 2	67.0

THÔNG TIN CẬP NHẬT TRÊN SÀN

- VND** Từ ngày 24/5 - 20/7, CTCP Tập đoàn Đầu tư I.P.A, Tổ chức có liên quan đến Ủy viên Hội đồng Quản trị CTCP Chứng khoán VNDIRECT đăng ký bán 5.000.000 cổ phiếu, nhằm giao dịch tiếp số cổ phiếu VND (đã đăng ký bán lần trước nhưng chưa bán hết do hết thời hạn) nhằm mục đích tái cấu trúc tập đoàn IPA, chuyển giao vốn, chuyển nhượng cho công ty con và liên kết.
- LCS** Từ ngày 24/5 - 20/7, ông Vũ Đình Dũng - Ủy viên Hội đồng Quản trị CTCP Licogi 16.6 đăng ký bán 10.000 cổ phiếu, nhằm đáp ứng nhu cầu tài chính cá nhân.
- PRC** Từ ngày 24/5 - 18/7, ông Nguyễn Lê Minh - Giám đốc CTCP Portserco đăng ký mua 20.000 cổ phiếu, nhằm tăng số lượng cổ phần nắm giữ.
- LIG** Từ ngày 23/5 - 20/7, ông Đinh Văn Thanh - Phó Tổng Giám đốc CTCP Licogi 13 đăng ký mua 50.000 cổ phiếu, nhằm mua cổ phiếu.

HSX

HNX

5CP TĂNG giá nhiều nhất			5CP GIẢM giá nhiều nhất			5CP TĂNG giá nhiều nhất			5CP GIẢM giá nhiều nhất		
Mã CK	Thay đổi	KL	Mã CK	Thay đổi	KL	Mã CK	Thay đổi	KL	Mã CK	Thay đổi	KL
CAD	14.29%	80.0	VSG	-5.26%	4.9	BED	7.00%	0.3	POT	-6.98%	199.1
VCF	5.00%	1.4	KTB	-5.00%	920.0	QTC	6.98%	0.5	HST	-6.98%	0.1
EVE	5.00%	14.4	TMP	-4.96%	1.3	DHT	6.84%	3.3	CVN	-6.94%	199.1
PDN	5.00%	0.4	GDT	-4.95%	0.5	CKV	6.82%	12.5	DLR	-6.88%	0.1
HSG	4.97%	1,144.3	BMP	-4.88%	25.2	VIE	6.78%	1.1	CMI	-6.84%	202.0

(Đơn vị: nghìn CP)

5CP có KLGD nhiều nhất			5CP có GTGD nhiều nhất			5CP có KLGD nhiều nhất			5CP có GTGD nhiều nhất		
Mã CK	Thay đổi	KL	Mã CK	Thay đổi	Giá trị	Mã CK	Thay đổi	KL	Mã CK	Thay đổi	Giá trị
ITA	2.60%	3,825.4	SSI	2.79%	69.6	HBB	0.00%	4,342.6	SCR	-1.34%	61.1
SSI	2.79%	3,115.0	ASM	4.40%	36.9	VND	-3.25%	4,110.8	VND	-3.25%	50.8
SAM	3.80%	2,634.1	DRC	4.63%	34.9	SCR	-1.34%	4,057.4	PVX	-0.99%	36.4
LCG	3.70%	2,341.9	ITA	2.60%	30.4	PVX	-0.99%	3,561.0	PVS	0.00%	33.9
ASM	4.40%	2,226.3	LCG	3.70%	26.4	SHB	3.09%	2,653.9	SHB	3.09%	26.7

(Đơn vị: tỷ VND)

5CP NĐTNN mua nhiều nhất			5CP NĐTNN bán nhiều nhất			5CP NĐTNN mua nhiều nhất			5CP NĐTNN bán nhiều nhất		
Mã CK	Thay đổi	KL	Mã CK	Thay đổi	KL	Mã CK	Thay đổi	KL	Mã CK	Thay đổi	KL
MBB	0.00%	717.0	DRC	4.63%	507.0	DBC	-1.68%	290.0	VNR	-4.76%	89.7
PPC	0.00%	196.6	HSG	4.97%	200.0	BCC	-1.61%	50.0	VND	-3.25%	75.0
GAS	-3.59%	153.4	VIC	0.98%	63.0	PVS	0.00%	36.3	SHN	-5.56%	10.1
VFMVF4	0.00%	113.4	ITA	2.60%	59.6	PVL	5.17%	32.0	DXP	-1.15%	8.1
PAC	-3.81%	106.1	EIB	0.55%	50.0	BVG	4.17%	30.0	TCS	0.72%	5.8

(Đơn vị: nghìn CP)

Ghi chú: % thay đổi giá = (giá cao nhất trong phiên - giá thấp nhất trong phiên) / giá tham chiếu

KHUYẾN CÁO

Báo cáo này được phát hành bởi VietinBankSc. Các thông tin, nhận định trong báo cáo đều dựa trên các nguồn thông tin có sẵn, đã công bố ra công chúng được xem là đáng tin cậy và hợp pháp. Tuy nhiên, VietinBankSc không đảm bảo tính đầy đủ, chính xác của các thông tin này. Nhà đầu tư sử dụng báo cáo cần lưu ý các nhận định, dự báo trong báo cáo mang tính chủ quan của người viết. Nhà đầu tư tự chịu trách nhiệm về quyết định của mình.

Mr. Phan Ngọc Minh

Trưởng phòng Nghiên cứu- Phân tích
Tel: (84.4) 3974 7952
minhpn@vietinbanksc.com.vn

Ms. Nguyễn Thu Huyền

Phó phòng Nghiên cứu- Phân tích
Tel: (84.4) 3974 7952
huyennt@vietinbanksc.com.vn

Trụ sở chính

306 Bà Triệu, Hai Bà Trưng, Hà Nội
Tel: (84.4) 6278 0012

P. Giao dịch Thái Thịnh

Số 196 Thái Thịnh, Đống Đa, Hà Nội
Tel: (84.4) 3519 0142

Chi nhánh Tp. Hồ Chí Minh

49 Tôn Thất Đạm, Q1, TP.HCM
Tel: (84.8) 3820 9987

P. Giao dịch Phan Đăng Lưu

Tầng M, 24A Phan Đăng Lưu, P.6, Q.Bình Thạnh, TP.HCM
Tel: (84.8) 3551 5606