

Lao dốc

Thị trường chứng khoán Việt Nam không phải là chưa có tiền lệ phiên hôm trước trắng bên bán và hôm sau thì hoàn toàn ngược lại, tuy nhiên, nhà đầu tư vẫn không khỏi xót xa khi ngay từ đầu phiên, các mã chủ chốt đã bị đè giá mạnh khiến các chỉ số quay đầu lao dốc. Trong buổi sáng, người mua vẫn thận trọng, kiên trì đặt mua ở mức giá thấp, cung cũng không mạnh. Điều này khiến cho thị trường giao dịch trong trạng thái nặng nề ịch, thanh khoản giảm mạnh. Cuối cùng, người bán đã phải đầu hàng và chấp nhận bán bằng mọi giá. Cả bluechips lẫn penny đều thi nhau giảm sàn. Cả HSX chỉ có 38 mã tăng/227 mã giảm. VN-Index đóng cửa giảm 11,15 điểm còn 436,75 điểm. HNX-Index cũng giảm 2,85 điểm. STB được thỏa thuận hơn 5 triệu đơn vị. SHB thỏa thuận trên 4 triệu đơn vị.

Trên HSX, giá trị mua ròng của khối ngoại chỉ còn 43 tỷ đồng. GAS có phiên thứ 3 liên tiếp dẫn đầu danh sách mua ròng, hơn 30 tỷ đồng. HAG tiếp tục là mã bị bán ròng mạnh nhất, giá trị 10,6 tỷ đồng. Bên HNX, giá trị mua ròng của khối ngoại chỉ còn 14,7 tỷ đồng. Dẫn đầu danh sách mua ròng là DBC, giá trị 17,2 tỷ. 2 cổ phiếu bị khối ngoại bán ròng mạnh nhất là PVS và VCG.

Tin trong nước

Theo báo cáo hoạt động ngân hàng tuần từ 14 - 18/5, lãi suất bình quân liên ngân hàng bằng VND hầu hết kỳ hạn dưới 3 tháng giảm từ 1,21 - 1,72%. Lãi suất giao dịch bằng USD giảm từ 0,06 - 0,94%. Khoảng 80% doanh số là kỳ hạn 1 tuần và qua đêm.

Bộ trưởng Bộ Tài chính đưa ra quan điểm phân cấp mạnh hơn cho Ủy ban chứng khoán trong công tác quản lý, điều hành TTCK và xem xét miễn thuế đối với hoạt động kinh doanh chứng khoán.

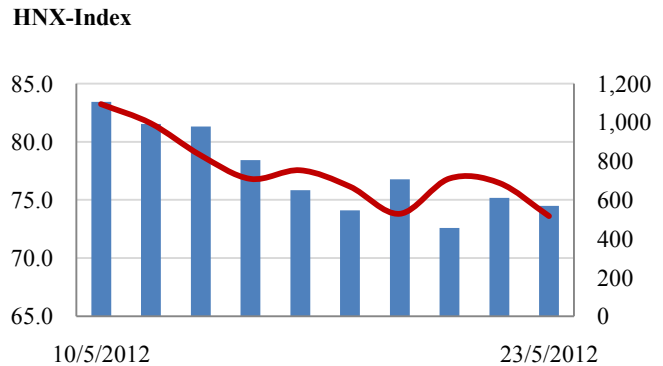
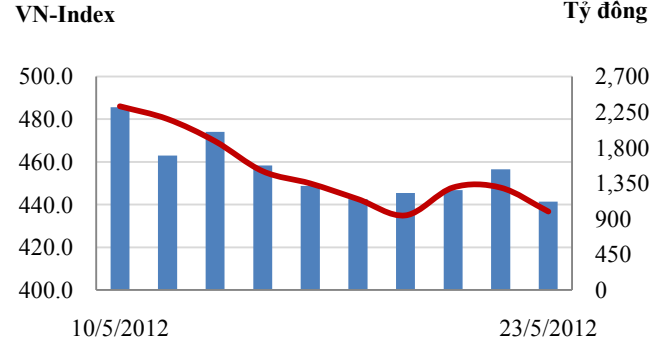
15h30 ngày 23/5 giá xăng giảm 600 đồng/lít. Giá dầu diesel giảm 400 đồng/lít. Giá bán các chủng loại xăng, dầu khác giảm tương ứng với từng chủng loại xăng, dầu trên cùng thị trường.

Tin quốc tế

Ngân hàng trung ương Nhật Bản (BOJ) quyết định giữ nguyên đánh giá kinh tế, duy trì lãi suất siêu thấp từ 0%-1% cũng như chính sách tiền tệ.

Bất ổn về kinh tế và chính trị tại Ấn Độ khiến nhiều người lo ngại nền kinh tế lớn thứ 3 châu Á có thể trở thành Hy Lạp thứ hai.

Giao dịch 10 phiên gần nhất



THẾ GIỚI

Nhật: Nikkei 225
Hong Kong: Hang Seng

Chi số	Tăng / Giảm		
	điểm	%	
Nhật: Nikkei 225	8,557	-172.7	-2.0%
Hong Kong: Hang Seng	18,786	-253.0	-1.3%

KINH TẾ VĨ MÔ

Tăng trưởng GDP
Lạm phát so hàng tháng
Lạm phát so với cùng kỳ (năm)
Chi số công nghiệp (%)
Xuất khẩu (triệu \$)
Nhập khẩu (triệu \$)
Thâm hụt thương mại (triệu \$)
FDI cam kết (triệu \$)
FDI giải ngân (triệu \$)

	Tháng 3	Tháng 4	Lũy kế
Tăng trưởng GDP	4.00%		
Lạm phát so hàng tháng	0.16%	0.05%	
Lạm phát so với cùng kỳ (năm)	15.95%	10.54%	
Chi số công nghiệp (%)	4.10%	4.30%	
Xuất khẩu (triệu \$)	9,150	8,600	
Nhập khẩu (triệu \$)	9,300	9,000	
Thâm hụt thương mại (triệu \$)	- 150	- 400	
FDI cam kết (triệu \$)	1,404	1,600	4,260
FDI giải ngân (triệu \$)	1,520	1,100	3,610

(Nguồn: Tổng cục Thống kê)

CHỈ SỐ CHÍNH

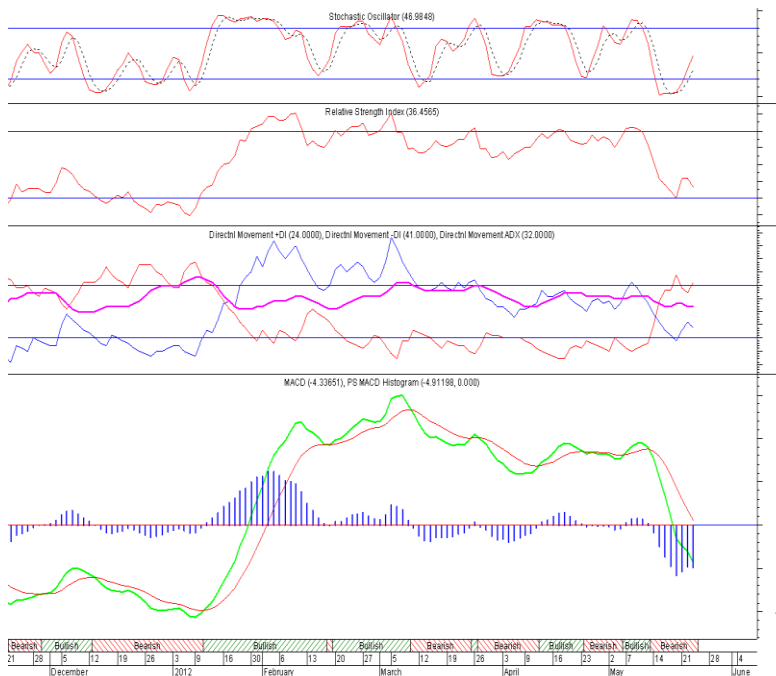
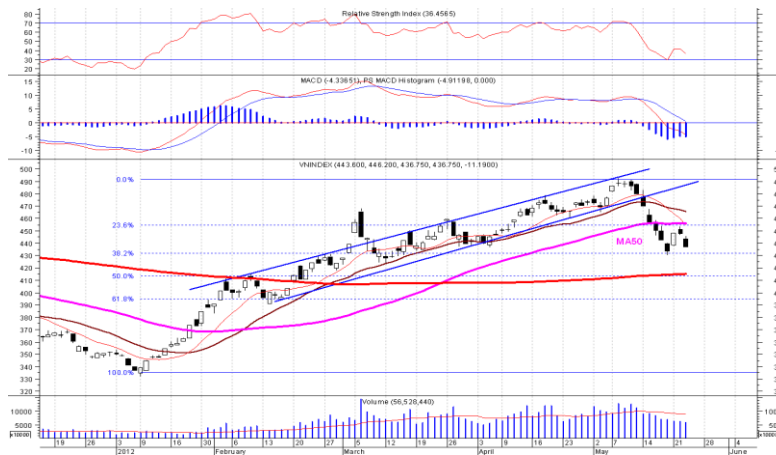
	Tăng / Giảm		Khối lượng			Số lượng cổ phiếu			P/E	
	Điểm	%	KL	%	GDTT	Tăng	Giảm	Đứng		
VN-Index	436.8	-11.2	-2.6%	66.0	-21.8%	9.3	38	227	34	10.9x
HNX-Index	73.6	-2.9	-3.9%	55.3	-5.9%	6.5	39	248	109	8.9x
VN30	508.5	-8.4	-1.7%	18.3	-2.2%	5.6	3	25	2	15.0x
19 CP vốn hóa lớn nhất	460.9	-9.2	-2.0%	13.2	18.1%	5.5	2	15	2	12.7x
30 CP vốn hóa trung bình	169.5	-7.4	-4.4%	28.2	-4.4%	4.4	1	27	1	7.2x
40 CP vốn hóa nhỏ	248.1	-12.6	-5.1%	16.2	-4.2%	0.5	2	36	1	7.0x
Ngân hàng	524.0	-16.3	-3.1%	15.8	40.5%	9.6	0	15	3	8.0x
Bất động sản (trừ VIC)	436.7	-9.3	-2.1%	20.7	-18.6%	1.7	12	57	6	7.8x
Thực phẩm (trừ MSN)	523.2	-7.2	-1.4%	1.9	-11.0%	0.0	5	19	5	7.5x

(KL: triệu CP)

PHÂN TÍCH KỸ THUẬT- HSX

VNI giảm mạnh xuống 436.75 điểm, KLGĐ vẫn ở mức thấp đạt 56 triệu đơn vị. MA10 đã cắt MA50 từ trên xuống, tín hiệu MACD cũng cho thấy xu thế giảm điểm ngắn hạn vẫn là xu thế chính. Khả năng VNI tiếp tục giảm điểm và hướng về ngưỡng kháng cự tại MA200 tại 415 điểm.

Khuyến nghị: Nhà đầu tư ngắn hạn vẫn nên đứng ngoài thị trường, tiếp tục canh bán khi giá lên. Với nhà đầu tư dài hạn thì có thể lựa chọn cổ phiếu cơ bản tốt đã giảm sâu để giải ngân một phần vốn.



XU HƯỚNG THỊ TRƯỜNG

Ngắn hạn	Giảm điểm
Trung hạn	Tăng
Dài hạn	Tăng

CÁC NGƯỠNG KHÁNG CỰ VÀ HỖ TRỢ

Kháng cự 1	490
Kháng cự 2	530
Vùng hỗ trợ 1	433
Vùng hỗ trợ 2	415

THÔNG TIN CẬP NHẬT TRÊN SÀN

VCS CTCP Đá ốp lát cao cấp Vinaconex thông báo kết quả kinh doanh quý I năm 2012. Doanh thu quý I/2012 đạt 177,89 tỷ đồng, giảm 24% so với cùng kỳ năm 2011. Lợi nhuận trước thuế đạt 24,24 tỷ đồng, và 20,2 tỷ đồng LNST (phần lợi nhuận thuộc công ty mẹ là 19,42 tỷ đồng, giảm 52%) so với cùng kỳ năm trước.

GMD Từ ngày 24/5 - 24/6, Deutsche Bank AG London, cổ đông lớn của CTCP Đại lý Liên hiệp Vận chuyển đăng ký mua 500.000 cổ phiếu, đăng ký bán 500.000 cổ phiếu, số cổ phiếu sẽ nắm giữ là 5.845.76 cổ phiếu, chiếm 5,34% vốn điều lệ, nhằm mua và bán cổ phiếu.

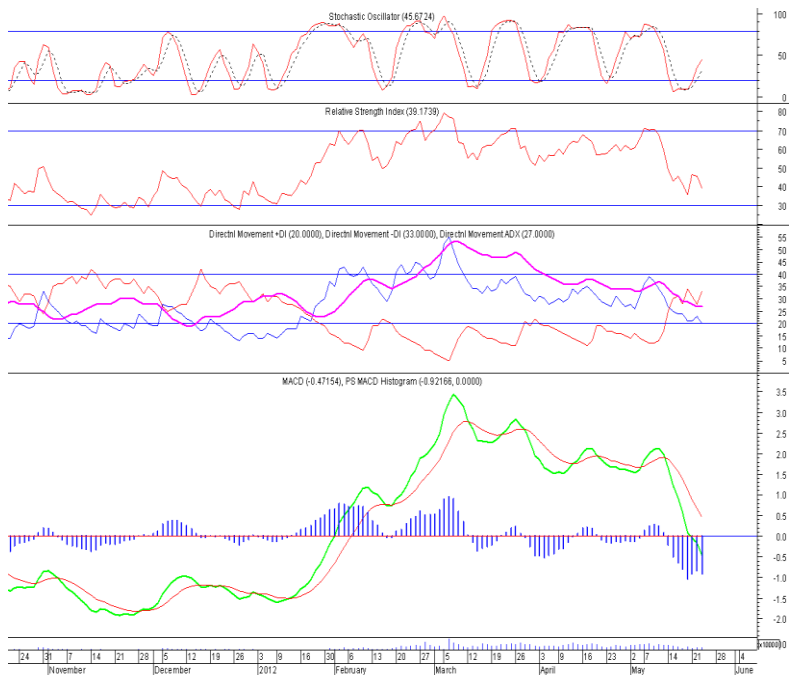
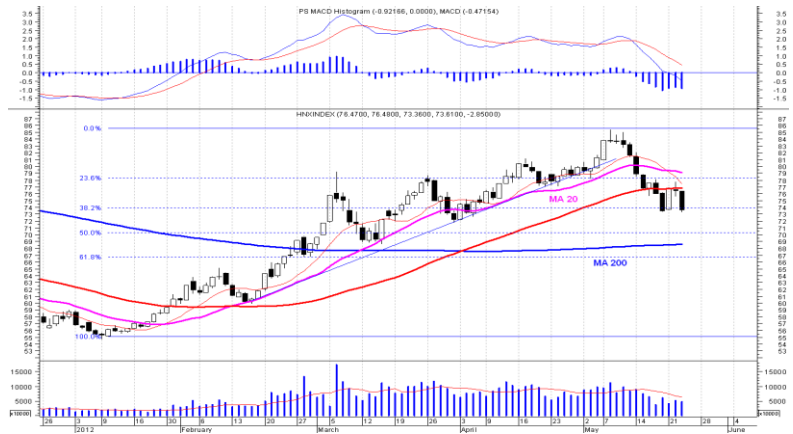
LGC Từ ngày 24/5 - 24/7, ông Cao Tấn Khương - thành viên Hội đồng Quản trị CTCP Cơ khí - Điện Lữ Gia đăng ký bán hết 100.190 cổ phiếu, nhằm giải quyết tài chính cá nhân.

HAP CTCP Tập đoàn Hapaco dự kiến phát hành 3.642.113 cổ phiếu nhằm Thanh toán cổ phiếu thưởng cho cổ đông hiện hữu theo tỷ lệ 15% (10 cổ phiếu được nhận 1,5 cổ phiếu mới). Ngày giao dịch không hưởng quyền là ngày 4/6/2012. Ngày đăng ký cuối cùng là ngày 6/6/2012.

PHÂN TÍCH KỸ THUẬT- HNX

HNX giảm mạnh xuống 73.61 điểm, KLGD tiếp tục ở mức thấp đạt 48.8 triệu đơn vị. HNX giảm lại và lấp đầy cây nến tăng mạnh phiên 21/5 cho thấy áp lực bán vẫn lớn. HNX về lại Fibonacci 38.2% nhưng khả năng giữ được mức này là khó và HNX hướng về Fibonacci 50% và MA200 tại vùng 69-71 điểm.

Khuyến nghị: Nhà đầu tư ngắn hạn vẫn nên đứng ngoài thị trường, tiếp tục canh bán khi giá lên. Với nhà đầu tư dài hạn thì có thể lựa chọn cổ phiếu cơ bản tốt đã giảm sâu để giải ngân một phần vốn.



XU HƯỚNG THỊ TRƯỜNG

Ngắn hạn	Giảm điểm
Trung hạn	Tăng
Dài hạn	Tăng

CÁC NGƯỠNG KHÁNG CỰ VÀ HỖ TRỢ

Kháng cự 1	85.0
Kháng cự 2	120.0
Vùng hỗ trợ 1	70.0
Vùng hỗ trợ 2	67.0

THÔNG TIN CẬP NHẬT TRÊN SÀN

SEL Từ ngày 21/5 - 20/7, ông Lê Văn Tuấn - Ủy viên Hội đồng Quản trị CTCP Sông Đà 11 Thăng Long đăng ký mua 300.000 cổ phiếu, nhằm tăng tỷ lệ nắm giữ.

PVV Từ ngày 18/5 - 31/5, CTCP Đầu tư F.I.T, cổ đông lớn của CTCP Đầu tư Xây dựng Vinaconex - PVC đăng ký mua 5.000.000 cổ phiếu, đăng ký bán 2.160.000 cổ phiếu, nhằm cơ cấu danh mục đầu tư.

SCR Từ ngày 15/5 - 10/7, CTCP Đường Ninh Hòa, tổ chức có liên quan đến Phó Chủ tịch Hội đồng Quản trị CTCP Địa ốc Sài Gòn Thương Tín đăng ký bán 500.000 cổ phiếu, nhằm cơ cấu danh mục đầu tư.

VNF Từ ngày 17/5 - 16/7, ông Vũ Thế Đức - Ủy viên Hội đồng Quản trị CTCP Vận tải Ngoại Thương đăng ký bán 160.000 cổ phiếu, nhằm cân đối tài chính.

HSX

HNX

5CP TĂNG giá nhiều nhất			5CP GIẢM giá nhiều nhất		
Mã CK	Thay đổi	KL	Mã CK	Thay đổi	KL
VTF	4.85%	154.3	BMI	-14.66%	189.5
OPC	4.82%	0.0	DHA	-11.72%	117.1
HBC	4.80%	601.3	VKP	-10.00%	59.0
LAF	4.69%	58.3	PAC	-8.33%	22.6
TAC	4.59%	44.7	VCB	-5.00%	843.1

(Đơn vị: nghìn CP)

5CP TĂNG giá nhiều nhất			5CP GIẢM giá nhiều nhất		
Mã CK	Thay đổi	KL	Mã CK	Thay đổi	KL
DHT	6.98%	1.0	VTS	-16.02%	5.6
SGH	6.94%	0.1	PVS	-14.97%	1451.8
VDL	6.93%	1.9	TDN	-14.01%	52.7
VMC	6.88%	0.1	LIG	-12.39%	39.6
DTC	6.82%	0.5	HNM	-9.41%	100.7

(Đơn vị: nghìn CP)

5CP có KLGD nhiều nhất			5CP có GTGD nhiều nhất		
Mã CK	Thay đổi	KL	Mã CK	Thay đổi	Giá trị
STB	-0.79%	1,511.9	STB	-0.79%	38.0
ASM	-4.79%	1,513.7	GAS	-4.88%	44.1
HSG	1.68%	1,948.4	SSI	-4.07%	40.2
SSI	-4.07%	1,870.1	ASM	-4.79%	24.1
SAM	-4.76%	1,169.6	HSG	1.68%	36.1

(Đơn vị: tỷ VND)

5CP có KLGD nhiều nhất			5CP có GTGD nhiều nhất		
Mã CK	Thay đổi	KL	Mã CK	Thay đổi	Giá trị
SHB	-5.15%	1,733.5	SHB	-5.15%	16.1
HBB	-3.77%	5,024.1	SCR	-6.38%	36.8
PVX	-4.04%	3,262.1	VND	-7.20%	34.7
VND	-7.20%	2,933.5	KLS	-5.41%	32.1
KLS	-5.41%	3,029.1	PVX	-4.04%	31.5

(Đơn vị: tỷ VND)

5CP NĐTNN mua nhiều nhất			5CP NĐTNN bán nhiều nhất		
Mã CK	Thay đổi	KL	Mã CK	Thay đổi	KL
GAS	-4.88%	721.6	HAG	-2.13%	387.3
VSH	-3.20%	339.2	EIB	0.00%	293.4
TDH	-4.52%	300.0	CTG	-2.80%	292.3
PPC	-2.68%	264.8	VCB	-5.00%	189.5
PVD	0.81%	211.6	STB	-0.79%	146.1

(Đơn vị: nghìn CP)

5CP NĐTNN mua nhiều nhất			5CP NĐTNN bán nhiều nhất		
Mã CK	Thay đổi	KL	Mã CK	Thay đổi	KL
DBC	1.77%	734.0	PVS	-5.36%	289.7
PVX	-5.00%	119.9	VCG	-5.17%	182.8
PVI	-3.08%	59.4	MAC	-6.25%	24.0
PGS	-5.86%	57.3	API	-6.52%	23.8
PVE	-4.65%	24.9	SHN	-5.26%	20.0

(Đơn vị: nghìn CP)

Ghi chú: % thay đổi giá = (giá cao nhất trong phiên - giá thấp nhất trong phiên) / giá tham chiếu

KHUYẾN CÁO

Báo cáo này được phát hành bởi VietinBankSc. Các thông tin, nhận định trong báo cáo đều dựa trên các nguồn thông tin có sẵn, đã công bố ra công chúng được xem là đáng tin cậy và hợp pháp. Tuy nhiên, VietinBankSc không đảm bảo tính đầy đủ, chính xác của các thông tin này. Nhà đầu tư sử dụng báo cáo cần lưu ý các nhận định, dự báo trong báo cáo mang tính chủ quan của người viết. Nhà đầu tư tự chịu trách nhiệm về quyết định của mình.

Mr. Phan Ngọc Minh

Trưởng phòng Nghiên cứu- Phân tích
Tel: (84.4) 3974 7952
minhpn@vietinbanksc.com.vn

Ms. Nguyễn Thu Huyền

Phó phòng Nghiên cứu- Phân tích
Tel: (84.4) 3974 7952
huyennt@vietinbanksc.com.vn

Trụ sở chính

306 Bà Triệu, Hai Bà Trưng, Hà Nội
Tel: (84.4) 6278 0012

P. Giao dịch Thái Thịnh

Số 196 Thái Thịnh, Đống Đa, Hà Nội
Tel: (84.4) 3519 0142

Chi nhánh Tp. Hồ Chí Minh

49 Tôn Thất Đạm, Q1, TP.HCM
Tel: (84.8) 3820 9987

P. Giao dịch Phan Đăng Lưu

Tầng M, 24A Phan Đăng Lưu, P.6, Q.Bình Thạnh, TP.HCM
Tel: (84.8) 3551 5606