

Người bán vẫn nhiều hơn người mua

Tốc độ giảm quá mạnh và chưa thấy dấu hiệu ngừng lại cho thấy nhà đầu tư vẫn đang tiếp tục tháo chạy. Tuy nhiên phiên 18/5 đã xuất hiện một lượng cầu nhảy vào bắt đáy nhằm tích lũy tại mức giá sàn. Điều này làm cho thị trường có một khoảng thời gian phục hồi trong phiên sáng khi các mã vốn hóa lớn trên HSX bắt đầu thu hẹp mức giảm, song HNX thì yếu hơn. Cho đến cuối phiên sáng, lực bán vẫn không hề yếu đi khi giá vừa “nhức nhắc” lên đến tham chiếu là lượng cung lại áp đảo. Với tâm lý mong manh như vậy, đương nhiên phiên chiều không khả quan hơn. Cổ phiếu lại nằm sàn la liệt và nhiều mã nhỏ đầu cơ rơi vào tình trạng mất thanh khoản. Chốt ngày, VN-Index giảm 7,65 điểm còn 434,95 điểm. HNX-Index giảm 2,32 điểm còn 73,81 điểm. Thanh khoản tăng khá tốt so với phiên trước.

Khối ngoại bán ròng phiên thứ 5 liên tiếp trên HSX với giá trị bán ròng 95 tỷ đồng. Danh sách bị bán mạnh toàn bluechips với HAG 25,8 tỷ, EIB 20,9 tỷ, BVH 16,9 tỷ... Trong khi đó lượng mua ròng rất nhỏ, lớn nhất là VSH với 5,7 tỷ. Trên HNX, khối ngoại mua ròng nhẹ 8 tỷ. VND được mua nhiều nhất với 17,7 tỷ còn VCG bị bán ròng 12 tỷ.

Tin trong nước

Theo số liệu thống kê mới nhất của Tổng cục Hải quan, tổng kim ngạch xuất khẩu, nhập khẩu hàng hóa 4 tháng đầu năm 2012 đạt 67,44 tỷ USD, tăng 12,3% so với cùng kỳ năm trước.

Cơ quan Phát triển Pháp (AFD) sẽ tiếp tục dành cho Việt Nam khoản vay ODA 80 - 100 triệu euro/năm, với lãi suất thấp trong giai đoạn 2012-2015.

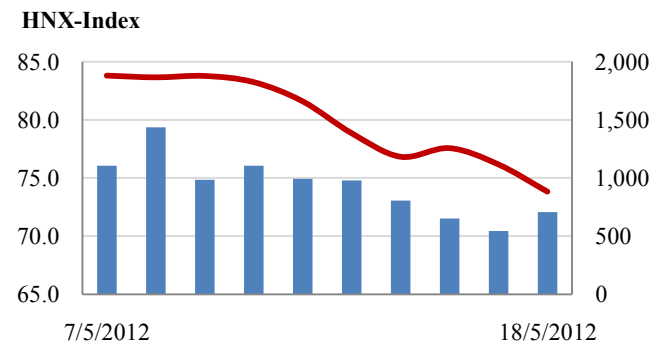
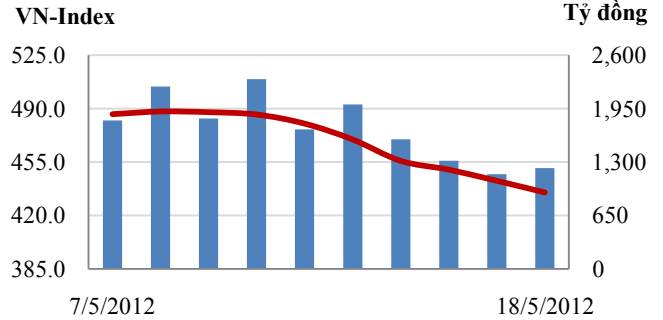
Nhiều ngân hàng thương mại cho biết xu hướng gửi tiền đồng các kỳ hạn dài đang hình thành rõ rệt từ đầu tháng 5.2012 đến nay, khi lãi suất huy động bắt đầu hạ nhiệt.

Tin quốc tế

Số việc làm mới tăng ở 32 bang của Mỹ. Trong khi đó, tỷ lệ thất nghiệp giảm ở 37 bang – dấu hiệu cho thấy thị trường lao động đã được cải thiện trên khắp nước Mỹ.

Chính quyền Hy Lạp ngày 19/5 đã công bố sắc lệnh của tổng thống về giải tán quốc hội và tuyên bố tổ chức một cuộc bầu cử quốc hội mới trước thời hạn vào ngày 17/6 tới.

Giao dịch 10 phiên gần nhất



THẾ GIỚI

	Chỉ số	điểm	%
Nhật: Nikkei 225	9,611	-265.3	-2.8%
Hong Kong: Hang Seng	18,952	-249.1	-1.3%

KINH TẾ VĨ MÔ

	Tháng 3	Tháng 4	Lũy kế
Tăng trưởng GDP	4.00%		
Lạm phát so hàng tháng	0.16%	0.05%	
Lạm phát so với cùng kỳ (năm)	15.95%	10.54%	
Chi số công nghiệp (%)	4.10%	4.30%	
Xuất khẩu (triệu \$)	9,150	8,600	
Nhập khẩu (triệu \$)	9,300	9,000	
Thâm hụt thương mại (triệu \$)	- 150	- 400	
FDI cam kết (triệu \$)	1,404	1,600	4,260
FDI giải ngân (triệu \$)	1,520	1,100	3,610

(Nguồn: Tổng cục Thống kê)

CHỈ SỐ CHÍNH

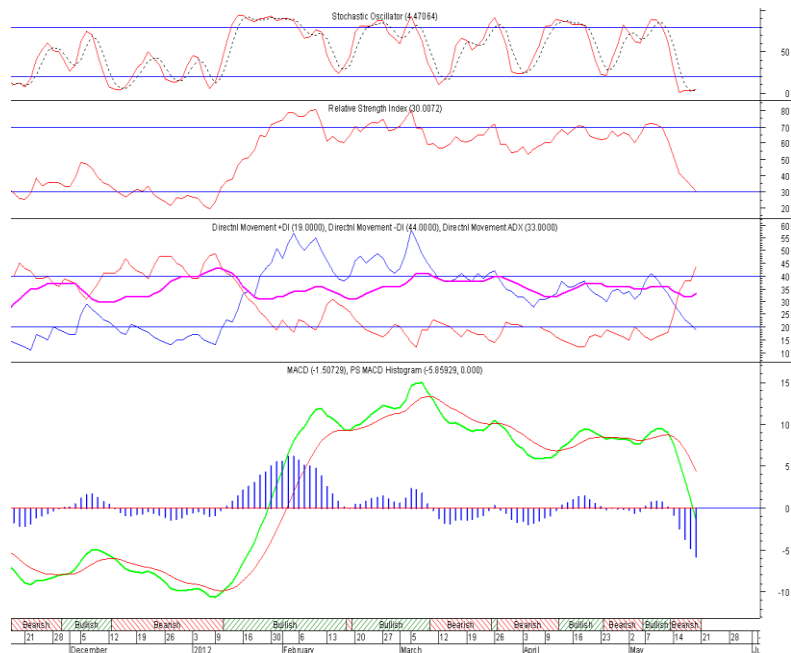
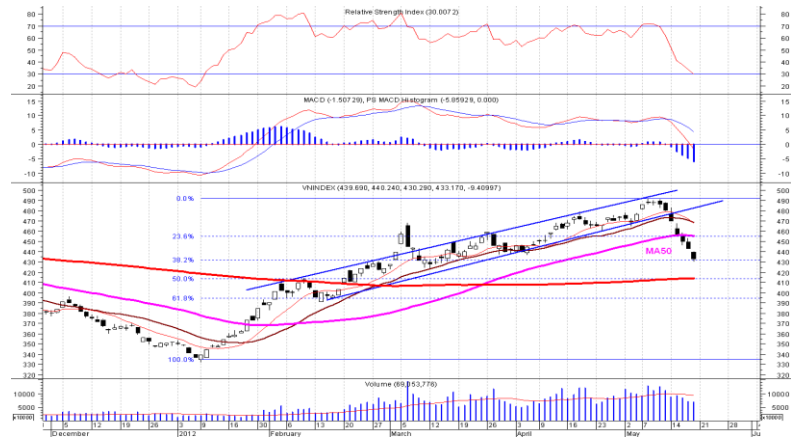
	Tăng / Giảm			Khối lượng			Số lượng cổ phiếu			P/E
	Điểm	%		KL	%	GDTT	Tăng	Giảm	Đứng	
VN-Index	435.0	-7.7	-1.8%	80.4	340.0%	3.4	34	233	34	10.9x
HNX-Index	73.8	-2.3	-3.2%	74.3	46.3%	2.5	50	251	95	8.6x
VN30	504.6	-8.9	-1.8%	29.2	46.9%	0.4	1	28	1	15.1x
19 CP vốn hóa lớn nhất	460.6	-6.7	-1.4%	20.7	25.1%	0.1	0	18	1	12.7x
30 CP vốn hóa trung bình	168.7	-6.1	-3.6%	38.3	9.2%	0.1	0	28	1	7.5x
40 CP vốn hóa nhỏ	250.8	-8.5	-3.4%	22.0	-5.3%	0.9	2	36	1	7.2x
Ngân hàng	477.5	-9.0	-1.9%	22.9	69.3%	0.1	0	17	1	8.4x
Bất động sản (trừ VIC)	317.6	-10.8	-3.4%	24.4	-1.2%	0.3	8	63	4	7.6x
Thực phẩm (trừ MSN)	527.8	-13.7	-2.6%	2.9	80.0%	0.0	3	19	7	7.6x

(KL: triệu CP)

PHÂN TÍCH KỸ THUẬT- HSX

VNI tiếp tục giảm điểm mạnh về 433.17 điểm, KLGD đạt 69 triệu đơn vị. MA10 đã cắt MA20 điều này cho thấy đợt điều chỉnh này sẽ kéo dài. VNI giảm về ngưỡng hỗ trợ Fibonacci 38.2%, ngưỡng hỗ trợ tiếp theo là tại Fibonacci 50% trùng với MA200 tại 415 điểm, chúng tôi đánh giá đây là ngưỡng hỗ trợ rất mạnh của VNI. Mặc dù VNI đã về một số ngưỡng hỗ trợ nhưng Sau lượng cung chót lãi, cung cắt lỗ thì thị trường đang phải đối mặt với lượng cung giải chấp đặc biệt là ở các cổ phiếu tăng nóng và tỷ lệ Margin cao.

Khuyến nghị: Nhà đầu tư nên tranh thủ những đợt hồi phục để giảm tỷ trọng cổ phiếu trong danh mục.



XU HƯỚNG THỊ TRƯỜNG

Ngắn hạn	Giảm điểm
Trung hạn	Tăng
Dài hạn	Tăng

CÁC NGƯỠNG KHÁNG CỰ VÀ HỖ TRỢ

Kháng cự 1	490
Kháng cự 2	530
Vùng hỗ trợ 1	433
Vùng hỗ trợ 2	415

THÔNG TIN CẬP NHẬT TRÊN SÀN

- STB** Từ ngày 16/5 - 16/7, ông Nguyễn Minh Tâm - Phó tổng giám đốc Ngân hàng Thương mại Cổ phần Sài Gòn Thương Tín đăng ký bán 150.000 cổ phiếu, số cổ phiếu sẽ nắm giữ còn 128.469 cổ phiếu, nhằm giải quyết nhu cầu tài chính.
- EVE** CTCP EVERPIA Việt Nam thông báo kết quả kinh doanh quý I/2012. Theo đó, doanh thu quý I/2012 đạt 134,36 tỷ đồng, giảm 17,43% so với năm 2011. Lợi nhuận sau thuế quý I/2012 của EVE đạt 13,89 tỷ đồng, giảm 63% so với quý I/2011.
- HSG** CTCP Tập đoàn Hoa Sen vừa công bố kết quả kinh doanh hợp nhất 6 tháng đầu năm tài chính 2011 - 2012. 6 tháng đầu năm, doanh thu bán hàng của HSG tăng mạnh, chi phí tài chính giảm. Lũy kế 6 tháng đầu năm tài chính 2011 - 2012, doanh thu thuần đạt 5.052 tỷ đồng; lợi nhuận trước thuế đạt 166 tỷ đồng, tăng 203,7%; lợi nhuận sau thuế đạt 153,5 tỷ đồng, tăng 156% so với 6 tháng đầu năm tài chính 2010 - 2011.
- HAG** CTCP Hoàng Anh Gia Lai công bố báo cáo kết quả hoạt động kinh doanh hợp nhất quý I/2012. Doanh thu thuần tăng 21% so với cùng kỳ năm trước, đạt 870 tỷ đồng. Lợi nhuận trước thuế là 99 tỷ đồng. Lợi nhuận sau thuế là 77 tỷ đồng, giảm 83% so với quý I/2011.

PHÂN TÍCH KỸ THUẬT- HNX

HNX tiếp tục giảm điểm mạnh về 73.49 điểm, KLGĐ đạt 60 triệu đơn vị. MA10 sắp cắt MA20 điều này cho thấy đợt điều chỉnh này sẽ kéo dài. HNX giảm về ngưỡng hỗ trợ Fibonacci 38.2%, ngưỡng hỗ trợ tiếp theo là tại Fibonacci 50% tại vùng 70 điểm. Mặc dù HNX đã về một số ngưỡng hỗ trợ nhưng Sau lượng cung chót lãi, cung cắt lỗ thì thị trường đang phải đối mặt với lượng cung giải chấp đặc biệt là ở các cổ phiếu tăng nóng và tỷ lệ Margin cao.

Khuyến nghị: Nhà đầu tư nên tranh thủ những đợt hồi phục để giảm tỷ trọng cổ phiếu trong danh mục.



XU HƯỚNG THỊ TRƯỜNG

Ngắn hạn	Giảm điểm
Trung hạn	Tăng
Dài hạn	Tăng

CÁC NGƯỠNG KHÁNG CỰ VÀ HỖ TRỢ

Kháng cự 1	85.0
Kháng cự 2	120.0
Vùng hỗ trợ 1	70.0
Vùng hỗ trợ 2	67.0

THÔNG TIN CẬP NHẬT TRÊN SÀN

- SEL** Từ ngày 17/5/ - 13/7, ông Nguyễn Trí Dũng - Ủy viên Hội đồng Quản trị CTCP Sông Đà 11 Thăng Long đăng ký bán 500.000 cổ phiếu, nhằm giảm tỷ lệ nắm giữ.
- VMC** Từ ngày 16/5 - 11/7, Quỹ đầu tư chứng khoán Việt Nam VF1, cổ đông lớn của CTCP Vimeco đăng ký bán 400.000 cổ phiếu, đăng ký mua 400.000 cổ phiếu, nhằm cơ cấu danh mục đầu tư.
- DZM** Từ ngày 14/5 - 15/6, ông Lương Quốc Khánh - Ủy viên Hội đồng Quản trị CTCP Chế tạo máy Dzĩ An đăng ký bán 141.200 cổ phiếu, nhằm đáp ứng nhu cầu tài chính cá nhân.
- DST** Từ ngày 10/5 - 9/7, ông Nguyễn Minh Hoàn, cổ đông lớn của CTCP Sách và Thiết bị giáo dục Nam Định đăng ký bán 110.000 cổ phiếu, đăng ký mua 110.000 cổ phiếu, số cổ phiếu sẽ nắm giữ là 138.600 cổ phiếu, chiếm 13,86% vốn điều lệ.

HSX

HNX

5CP TĂNG giá nhiều nhất			5CP GIẢM giá nhiều nhất		
Mã CK	Thay đổi	KL	Mã CK	Thay đổi	KL
VKP	14.29%	22.0	CAD	-14.29%	43.9
ASP	5.00%	382.4	TBC	-11.54%	28.3
TAC	4.85%	69.0	VIS	-10.32%	529.9
AGD	4.81%	9.7	BRC	-5.00%	3.1
AGF	4.80%	55.5	FDG	-5.00%	9.9

(Đơn vị: nghìn CP)

5CP TĂNG giá nhiều nhất			5CP GIẢM giá nhiều nhất		
Mã CK	Thay đổi	KL	Mã CK	Thay đổi	KL
AME	12.90%	0.3	NPS	-19.71%	0.2
SCL	11.86%	0.6	DHI	-14.29%	0.3
TJC	8.11%	16.7	SGC	-13.20%	0.1
S91	7.27%	0.1	LM7	-11.76%	1.4
BED	6.90%	1.5	VDL	-11.66%	1.8

(Đơn vị: nghìn CP)

5CP có KLGD nhiều nhất			5CP có GTGD nhiều nhất		
Mã CK	Thay đổi	KL	Mã CK	Thay đổi	Giá trị
SSI	-4.55%	3,440.5	SSI	-4.55%	73.0
EIB	-1.67%	3,344.3	EIB	-1.67%	59.5
ITA	-3.95%	2,323.5	HAG	-1.07%	54.2
LCG	-4.35%	2,830.0	CTG	-2.27%	42.0
MBB	-2.72%	2,633.3	VCB	-1.54%	36.7

(Đơn vị: tỷ VND)

5CP có KLGD nhiều nhất			5CP có GTGD nhiều nhất		
Mã CK	Thay đổi	KL	Mã CK	Thay đổi	Giá trị
HBB	-5.45%	7,205.6	VND	-2.48%	68.9
VND	-2.48%	5,968.7	PVX	-5.94%	52.2
PVX	-5.94%	5,445.4	KLS	-4.50%	42.5
KLS	-4.50%	4,010.1	PVS	-2.19%	39.8
VCG	-7.63%	3,233.4	HBB	-5.45%	37.9

(Đơn vị: tỷ VND)

5CP NĐTNN mua nhiều nhất			5CP NĐTNN bán nhiều nhất		
Mã CK	Thay đổi	KL	Mã CK	Thay đổi	KL
VSH	-4.00%	468.4	EIB	-1.67%	1,175.0
MBB	-2.72%	288.1	HAG	-1.07%	938.2
BHS	-3.78%	198.3	PGC	-4.55%	458.7
TDH	-4.74%	135.7	STB	-0.40%	408.6
ITA	-3.95%	108.2	BVH	-1.83%	319.5

(Đơn vị: nghìn CP)

5CP NĐTNN mua nhiều nhất			5CP NĐTNN bán nhiều nhất		
Mã CK	Thay đổi	KL	Mã CK	Thay đổi	KL
VND	-1.67%	1,525.3	VCG	-6.84%	1,086.0
TH1	0.00%	365.0	PVX	-5.00%	565.4
PGS	-3.41%	152.6	SHB	-5.10%	184.5
HBB	-5.45%	96.7	KLS	-4.50%	110.3
CVT	-3.57%	56.1	PLC	-5.39%	104.8

(Đơn vị: nghìn CP)

Ghi chú: % thay đổi giá = (giá cao nhất trong phiên - giá thấp nhất trong phiên) / giá tham chiếu

KHUYẾN CÁO

Báo cáo này được phát hành bởi VietinBankSc. Các thông tin, nhận định trong báo cáo đều dựa trên các nguồn thông tin có sẵn, đã công bố ra công chúng được xem là đáng tin cậy và hợp pháp. Tuy nhiên, VietinBankSc không đảm bảo tính đầy đủ, chính xác của các thông tin này. Nhà đầu tư sử dụng báo cáo cần lưu ý các nhận định, dự báo trong báo cáo mang tính chủ quan của người viết. Nhà đầu tư tự chịu trách nhiệm về quyết định của mình.

Mr. Phan Ngọc Minh

Trưởng phòng Nghiên cứu- Phân tích
Tel: (84.4) 3974 7952
minhpn@vietinbanksc.com.vn

Ms. Nguyễn Thu Huyền

Phó phòng Nghiên cứu- Phân tích
Tel: (84.4) 3974 7952
huyennt@vietinbanksc.com.vn

Trụ sở chính

306 Bà Triệu, Hai Bà Trưng, Hà Nội
Tel: (84.4) 6278 0012

P. Giao dịch Thái Thịnh

Số 196 Thái Thịnh, Đống Đa, Hà Nội
Tel: (84.4) 3519 0142

Chi nhánh Tp. Hồ Chí Minh

49 Tôn Thất Đạm, Q1, TP.HCM
Tel: (84.8) 3820 9987

P. Giao dịch Phan Đăng Lưu

Tầng M, 24A Phan Đăng Lưu, P.6, Q.Bình Thạnh, TP.HCM
Tel: (84.8) 3551 5606