

Bùng nổ

Thông tin hỗ trợ được tung ra cuối tuần khiến phiên giao dịch đầu tuần như bùng nổ. Ngay từ những phút đầu, VN-Index đã dễ dàng vượt qua 480 điểm còn HNX-Index nhanh chóng tiến lên mốc 82. Từ sau 10h, đà tăng chậm lại và có xu hướng thu hẹp dần. Một số mã bất động sản giảm sản, cổ phiếu khai khoáng phân hóa rõ rệt, trong khi đó cổ phiếu chứng khoán vẫn giữ được đà tăng đáng kể. Cho đến cuối phiên sáng và đầu phiên chiều, thị trường vẫn giằng co, song về cuối phiên, dòng tiền bất ngờ quay trở lại mạnh mẽ. Hơn một nửa các mã trên 2 sản tăng trần. Các mã chứng khoán tím hàng loạt nhưng KLS và VND lại không đạt được mức trần như vậy. Các mã vốn hóa lớn như BVH, DPM, PVF, SSI... cũng bật trần giúp cho VN-Index đóng cửa tăng một con số rất đẹp: 9,99 điểm lên 486,31 điểm. HNX-Index tiến gần đến mốc 84.

Trên HSX, khối ngoại mua ròng 43 tỷ đồng. MSN được mua ròng mạnh nhất. MBB bị bán ròng phiên thứ 4 liên tiếp, giá trị bán ròng 16 tỷ đồng. Bên HNX, giá trị mua ròng giảm nhẹ còn 20 tỷ đồng. HBB được mua ròng mạnh nhất, giá trị 11,2 tỷ đồng. 2 mã bị bán ròng mạnh nhất là PVS và PVL, giá trị 2,4 tỷ đồng và 1,4 tỷ đồng.

Tin trong nước

Theo Bộ Tài chính, tổng thu cân đối ngân sách NSNN thực hiện tháng 4 ước đạt 61.620 tỷ đồng; lũy kế thu tháng 4 đạt 234.390 tỷ đồng, bằng 31,7% dự toán, tăng 3,5% so với cùng kỳ năm 2011.

Bộ Tài chính chính thức công bố gói giải pháp tài chính để cứu doanh nghiệp. Trong đó, Bộ sẽ gia hạn thời hạn nộp thuế GTGT trong 6 tháng đối với số thuế GTGT phải nộp của tháng 4, 5, 6 năm 2012, giảm 30% thuế TNDN phải nộp năm 2012...

Từ 23-27/04, lãi suất giao dịch bình quân VNĐ giảm đối với tất cả các kỳ hạn. Trong đó các kỳ hạn 1 tuần, 2 tuần, 1 tháng, 6 tháng và trên 12 tháng có mức giảm từ 1.00% đến 1.49%.

Tin quốc tế

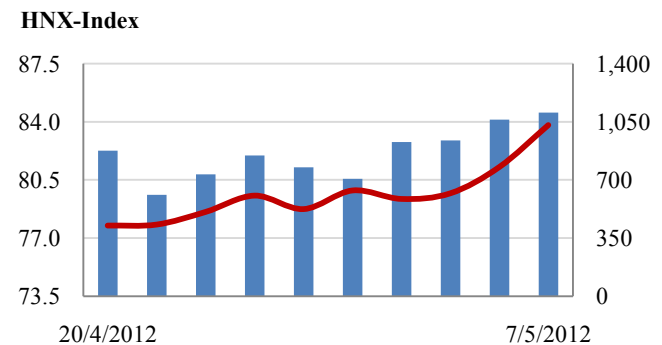
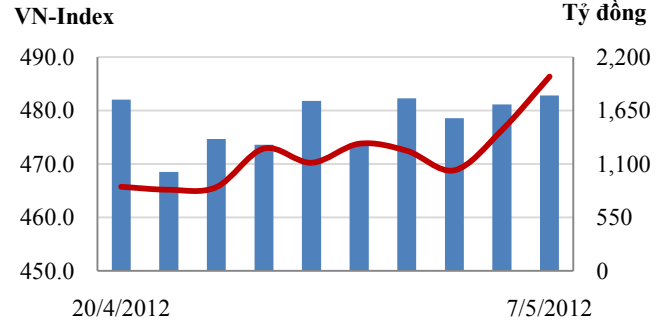
Giá nhà đất tháng 4 ở Trung Quốc giảm tháng thứ 8 liên tiếp cho thấy thị trường bất động sản Trung Quốc bắt đầu hạ nhiệt ổn định.

Nielsen, công ty chuyên cung cấp thông tin và giải pháp toàn cầu vừa công bố kết quả khảo sát trực tuyến về niềm tin tiêu dùng toàn cầu trong quý I/2012. Theo kết quả cuộc khảo sát, niềm tin tiêu dùng tăng tại 38 quốc gia, chiếm gần 70% trong tổng số 56 nước được khảo sát từ ngày 10/2 - 27/2 vừa qua.

CHỈ SỐ CHÍNH

	Tăng / Giảm		Khối lượng			Số lượng cổ phiếu			P/E	
	Điểm	%	KL	%	GDTT	Tăng	Giảm	Đứng		
VN-Index	486.3	10.0	2.1%	100.6	-7.0%	8.5	243	36	26	12.0x
HNX-Index	83.8	2.5	3.0%	99.4	-1.7%	5.1	295	41	60	9.2x
VN30	552.3	9.8	1.8%	27.7	2.6%	0.7	21	3	6	16.0x
19 CP vốn hóa lớn nhất	511.3	9.9	1.9%	17.7	13.8%	1.1	15	1	3	13.6x
30 CP vốn hóa trung bình	245.0	8.0	3.2%	43.0	-11.3%	0.8	24	3	2	8.2x
40 CP vốn hóa nhỏ	376.9	10.9	2.9%	30.0	-5.1%	1.2	32	5	3	8.5x
Ngân hàng	370.9	5.4	1.5%	13.6	-34.4%	0.9	7	1	1	9.1x
Bất động sản (trừ VIC)	247.9	2.9	1.2%	33.4	16.0%	2.9	39	8	8	7.9x
Thực phẩm (trừ MSN)	707.7	20.6	2.9%	4.6	-20.7%	2.1	24	1	4	8.0x

Giao dịch 10 phiên gần nhất



THẾ GIỚI

	Chỉ số	điểm	%
Mỹ: Dow Jones	13,009	-29.7	-0.2%
Mỹ: S&P 500	1,370	0.5	0.0%
Anh: FTSE 100	5,655	-111.5	-2.0%
Nhật: Nikkei 225	9,119	-261.1	-2.9%
Hong Kong: Hang Seng	20,537	-549.4	-2.7%

KINH TẾ VĨ MÔ

	Tháng 3	Tháng 4	Lũy kế
Tăng trưởng GDP	4.00%		
Lạm phát so hàng tháng	0.16%	0.05%	
Lạm phát so với cùng kỳ (năm)	15.95%	10.54%	
Chỉ số công nghiệp (%)	4.10%	4.30%	
Xuất khẩu (triệu \$)	9,150	8,600	
Nhập khẩu (triệu \$)	9,300	9,000	
Thâm hụt thương mại (triệu \$)	- 150	- 400	
FDI cam kết (triệu \$)	1,404	1,600	4,260
FDI giải ngân (triệu \$)	1,520	1,100	3,610

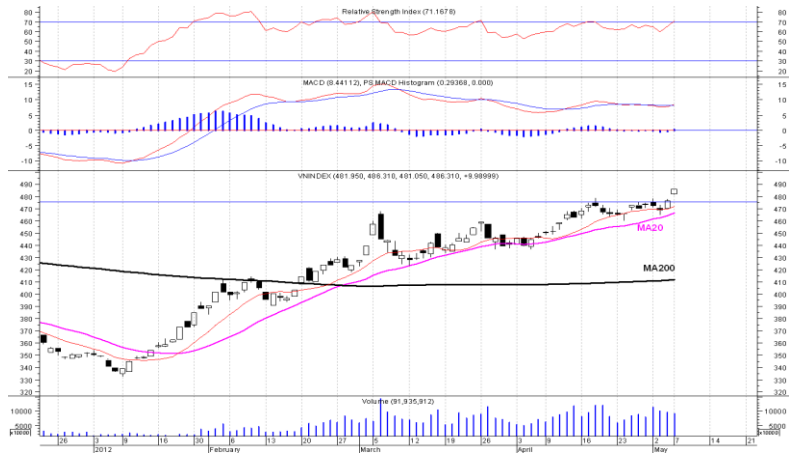
(Nguồn: Tổng cục Thống kê)

(KL: triệu CP)

PHÂN TÍCH KỸ THUẬT- HSX

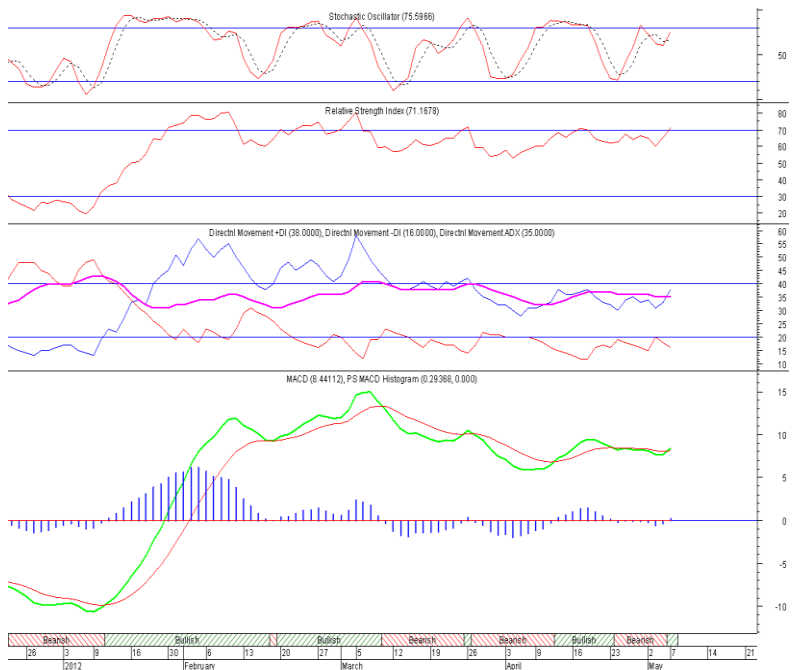
VNI tăng mạnh lên 486.31 điểm, KLGD giảm so với các phiên trước đạt 92 triệu đơn vị. Thị trường đã bứt phá qua vùng đỉnh cũ tại 477 điểm, MACD đã phát tín hiệu mua tuy nhiên góc cắt không lớn nên dễ bị nhiễu. Xu thế tăng ngắn hạn hình thành với phiên tăng mạnh hôm 7/5 và 04/5. Ngưỡng kháng cự tiếp theo là 530 điểm. Tuy nhiên thị trường đã tăng trong thời gian dài suốt từ đầu năm đến nay, do vậy áp lực chốt lời sẽ tăng. Việc tham gia thị trường cần cẩn trọng

Khuyến nghị: Nhà đầu tư không nên mua đuổi giá cao nhất là ở các mã có tính đầu cơ lớn.



XU HƯỚNG THỊ TRƯỜNG

Ngắn hạn	Tăng điểm
Trung hạn	Tăng
Dài hạn	Tăng



CÁC NGƯỠNG KHÁNG CỰ VÀ HỖ TRỢ

Kháng cự 1	-
Kháng cự 2	530
Vùng hỗ trợ 1	440
Vùng hỗ trợ 2	425

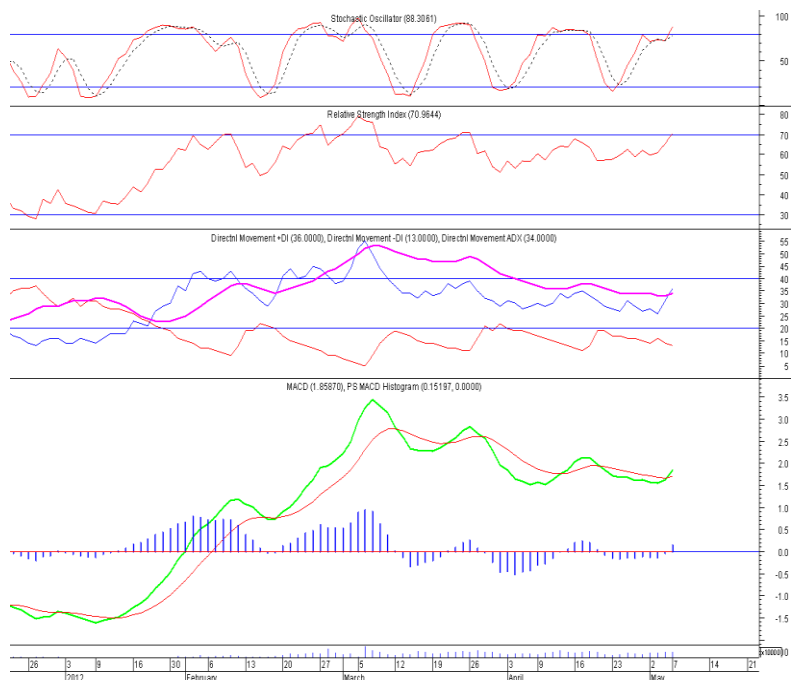
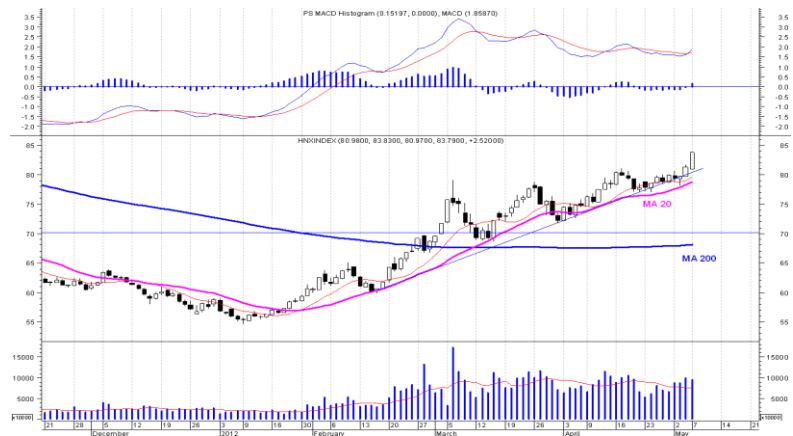
THÔNG TIN CẬP NHẬT TRÊN SÀN

- DRC** CTCP cao su Đà Nẵng công bố ngày chốt quyền để trả cổ tức năm 2011 bằng cổ phiếu và thưởng cổ phiếu. Cụ thể, DRC dự kiến phát hành hơn 23 triệu cổ phiếu để trả cổ tức năm 2011 theo tỷ lệ 10:4, đồng thời thưởng cổ phiếu theo tỷ lệ 10:1. Nguồn để thưởng cổ phiếu từ Quỹ đầu tư phát triển của Công ty. Ngày giao dịch không hưởng quyền là ngày 14/5.
- TCM** Từ ngày 7/5 - 7/7, Tập đoàn dệt may Việt Nam, cổ đông nội bộ của CTCP Dệt may - Đầu tư - Thương mại Thành Công đăng ký bán 2.000.000 cổ phiếu, đăng ký mua 2.000.000 cổ phiếu, số cổ phiếu sẽ nắm giữ là 3.395.845 cổ phiếu, chiếm 7,59% vốn điều lệ, nhằm cơ cấu lại nguồn vốn đầu tư.
- TPC** Từ ngày 7/5 - 30/6, Công ty TNHH Quế Trân, cổ đông lớn của CTCP Nhựa Tân Đại Hưng đăng ký bán 700.000 cổ phiếu, đăng ký mua 700.000 cổ phiếu, số cổ phiếu sẽ nắm giữ là 1.684.986 cổ phiếu, chiếm 7,92% vốn điều lệ, nhằm cơ cấu danh mục đầu tư.
- AGR** Từ ngày 8/5 - 8/7, ông Hà Huy Toàn - Chủ tịch Hội đồng Quản trị CTCP Chứng khoán Ngân hàng Nông nghiệp và Phát triển Nông thôn Việt Nam đăng ký mua 800.000 cổ phiếu, nâng số cổ phiếu sẽ nắm giữ lên 3.553.162 cổ phiếu, chiếm 1,68% vốn điều lệ, nhằm mua thêm cổ phiếu.

PHÂN TÍCH KỸ THUẬT- HNX

HNX tăng mạnh và đang hướng lên vùng 90 điểm. KLGĐ duy trì như những phiên trước đạt 94 triệu đơn vị. Với hai phiên tăng mạnh, xu thế ngắn hạn của HNX chuyển sang xu hướng tăng. Tuy nhiên thị trường đã tăng trong thời gian dài suốt từ đầu năm đến nay, do vậy áp lực chốt lời sẽ tăng. Việc tham gia thị trường cần cẩn trọng.

Khuyến nghị: Nhà đầu tư không nên mua đuổi giá cao nhất là ở các mã có tính đầu cơ lớn.



XU HƯỚNG THỊ TRƯỜNG

Ngắn hạn	Tăng
Trung hạn	Tăng
Dài hạn	Tăng

CÁC NGƯỠNG KHÁNG CỰ VÀ HỖ TRỢ

Kháng cự 1	90.0
Kháng cự 2	120.0
Vùng hỗ trợ 1	72.0
Vùng hỗ trợ 2	68.0

THÔNG TIN CẬP NHẬT TRÊN SÀN

- SGD** Từ ngày 2/5 - 16/7, CTCP Sách giáo dục tại Tp. HCM đăng ký mua 200.000 cổ phiếu, nhằm mua làm cổ phiếu quỹ. Nguồn vốn dùng để mua cổ phiếu quỹ lấy từ lợi nhuận sau thuế. Nguyên tắc xác định giá theo giá thị trường, không quá 10.000 đồng/cổ phiếu. Phương thức giao dịch là khớp lệnh.
- TBX** Từ ngày 27/4 - 22/6, ông Nguyễn Hữu Biên, cổ đông lớn của CTCP Xi măng Thái Bình đăng ký bán 30.000 cổ phiếu, đăng ký mua 30.000 cổ phiếu, nhằm cơ cấu danh mục đầu tư.
- SCR** Từ ngày 27/4 - 25/6, ông Trần Lam Thông, cổ đông lớn của CTCP Địa ốc Sài Gòn Thương Tín đăng ký bán 7.013.344 cổ phiếu, nhằm bán cổ phiếu.
- SCR** Từ ngày 27/4 - 22/6, ông Đặng Hồng Anh - Chủ tịch Hội đồng Quản trị CTCP Địa ốc Sài Gòn Thương Tín đăng ký mua 15.972.866 cổ phiếu, nhằm tăng tỷ lệ sở hữu.

HSX

HNX

5CP TĂNG giá nhiều nhất			5CP GIẢM giá nhiều nhất		
Mã CK	Thay đổi	KL	Mã CK	Thay đổi	KL
VSG	7.14%	26.0	CAD	-12.50%	99.9
LBM	5.00%	158.5	VNA	-4.92%	103.4
TLH	5.00%	737.0	CYC	-4.17%	12.6
VNE	5.00%	312.5	VSI	-4.04%	1.3
NVT	5.00%	23.2	HAX	-3.57%	2.9

(Đơn vị: nghìn CP)

5CP TĂNG giá nhiều nhất			5CP GIẢM giá nhiều nhất		
Mã CK	Thay đổi	KL	Mã CK	Thay đổi	KL
MAX	9.57%	714.8	THT	-36.59%	313.9
TTC	9.30%	39.8	DTC	-7.55%	59.0
PCG	9.26%	6.5	TSB	-6.94%	0.5
PVA	7.76%	496.5	HGM	-6.93%	3.7
L44	7.69%	81.6	VXB	-6.90%	1.0

(Đơn vị: nghìn CP)

5CP có KLGD nhiều nhất			5CP có GTGD nhiều nhất		
Mã CK	Thay đổi	KL	Mã CK	Thay đổi	Giá trị
ASM	4.45%	6,565.6	ASM	4.45%	156.9
MBB	-1.32%	2,862.7	VIC	0.00%	13.8
ITA	1.10%	2,964.4	SSI	4.70%	71.9
SSI	4.70%	2,964.0	STB	2.61%	69.4
STB	2.61%	2,946.7	MBB	-1.32%	43.3

(Đơn vị: tỷ VND)

5CP có KLGD nhiều nhất			5CP có GTGD nhiều nhất		
Mã CK	Thay đổi	KL	Mã CK	Thay đổi	Giá trị
PVX	5.26%	7,466.1	PVX	5.26%	88.0
HBB	4.76%	6,103.7	PVS	6.35%	81.5
VND	5.15%	5,067.5	VND	5.15%	71.7
PVS	6.35%	4,090.2	SCR	-1.75%	55.3
KLS	3.94%	3,873.0	KLS	3.94%	50.5

(Đơn vị: tỷ VND)

5CP NĐTNN mua nhiều nhất			5CP NĐTNN bán nhiều nhất		
Mã CK	Thay đổi	KL	Mã CK	Thay đổi	KL
PVF	4.55%	382.5	MBB	-1.32%	1,054.6
REE	4.49%	371.4	PHR	4.89%	303.8
HPG	1.16%	326.3	STB	2.61%	275.1
TDH	0.00%	308.9	TLH	5.00%	89.2
VCB	1.18%	259.9	POM	4.91%	83.7

(Đơn vị: nghìn CP)

5CP NĐTNN mua nhiều nhất			5CP NĐTNN bán nhiều nhất		
Mã CK	Thay đổi	KL	Mã CK	Thay đổi	KL
HBB	6.45%	1,694.9	THV	2.86%	200.0
PVX	5.26%	386.2	PVL	5.63%	199.4
HOM	6.98%	161.5	VCG	-1.48%	164.2
VND	5.93%	109.4	PVS	6.91%	121.2
AVS	6.12%	100.0	CVT	6.87%	58.0

(Đơn vị: nghìn CP)

Ghi chú: % thay đổi giá = (giá cao nhất trong phiên - giá thấp nhất trong phiên) / giá tham chiếu

KHUYẾN CÁO

Báo cáo này được phát hành bởi VietinBankSc. Các thông tin, nhận định trong báo cáo đều dựa trên các nguồn thông tin có sẵn, đã công bố ra công chúng được xem là đáng tin cậy và hợp pháp. Tuy nhiên, VietinBankSc không đảm bảo tính đầy đủ, chính xác của các thông tin này. Nhà đầu tư sử dụng báo cáo cần lưu ý các nhận định, dự báo trong báo cáo mang tính chủ quan của người viết. Nhà đầu tư tự chịu trách nhiệm về quyết định của mình.

Mr. Phan Ngọc Minh

Trưởng phòng Nghiên cứu- Phân tích
Tel: (84.4) 3974 7952
minhpn@vietinbanksc.com.vn

Ms. Nguyễn Thu Huyền

Phó phòng Nghiên cứu- Phân tích
Tel: (84.4) 3974 7952
huyennt@vietinbanksc.com.vn

Trụ sở chính

306 Bà Triệu, Hai Bà Trưng, Hà Nội
Tel: (84.4) 6278 0012

P. Giao dịch Thái Thịnh

Số 196 Thái Thịnh, Đống Đa, Hà Nội
Tel: (84.4) 3519 0142

Chi nhánh Tp. Hồ Chí Minh

49 Tôn Thất Đạm, Q1, TP.HCM
Tel: (84.8) 3820 9987

P. Giao dịch Phan Đăng Lưu

Tầng M, 24A Phan Đăng Lưu, P.6, Q.Bình Thạnh, TP.HCM
Tel: (84.8) 3551 5606