

Cổ phiếu lớn ghìm chân các chỉ số

Thị trường mở cửa trong sắc đỏ với đà giảm đặc biệt rơi vào các mã khoáng sản đã tăng mạnh trong thời gian qua và nhóm cổ phiếu vốn hóa lớn. Một bull trap khá lớn xảy ra sau đó rồi nhanh chóng, thị trường giảm mạnh trong hầu hết thời gian còn lại. Nhưng rất bất ngờ, các chỉ số đã lội ngược dòng thành công vào cuối phiên chiều giúp VN-Index thu hẹp đà giảm và HNX-Index bật xanh trở lại. HBB vẫn bị bán kịch sàn nhưng KLGĐ đạt trên 14,5 triệu đơn vị. VND tăng khá mạnh và đóng vai trò dẫn dắt rất tốt, các cổ phiếu khoáng sản phân hóa rõ rệt. Và đặc biệt, nhà đầu tư đều nhận thấy cổ phiếu vốn hóa lớn trên HSX, nổi bật là MSN bị “đìm giá” mạnh, điều này làm cho VN-Index không thể tăng lên được. PVV và VIX được thỏa thuận trên 2 triệu cổ phiếu.

Tận dụng cơ hội thị trường điều chỉnh, khối ngoại mua ròng khá mạnh 38 tỷ trên HSX. Trong đó được mua nhiều nhất là HSG (7,9 tỷ), DPM (7,7 tỷ), BBC, VSH và VCB. Bị bán nhiều nhất là SBT, KDH, PHR. Trên HNX, khối ngoại mua ròng 8 tỷ. VND được mua ròng nhiều nhất, hơn 5 tỷ. Xếp sau đó là SHS, PVC, VTV. Bị bán nhiều nhất là PVX với giá trị 4 tỷ đồng.

Tin trong nước

Gói giải pháp “miễn, giảm, giãn thuế” với tổng trị giá khoảng 25.000 tỉ đồng vừa được Bộ Tài chính nghiên cứu đề xuất để cứu doanh nghiệp sau khi đánh giá tình trạng sức khỏe của doanh nghiệp.

Theo báo cáo của Tổng cục Thống kê, bội chi ngân sách Nhà nước đến 15/4 là 35,3 nghìn tỷ đồng, bằng 25,2% so với dự toán do Quốc hội phê chuẩn tại kỳ họp thứ 2, Quốc hội khóa XIII.

Theo Tổng cục Thống kê, chỉ số tồn kho ngành công nghiệp chế biến tính đến thời điểm 1/4 đã tăng hơn 32% trong khi chỉ số tiêu thụ xét cùng thời điểm chỉ tăng 3,5% so với cùng kỳ năm 2011

Tin quốc tế

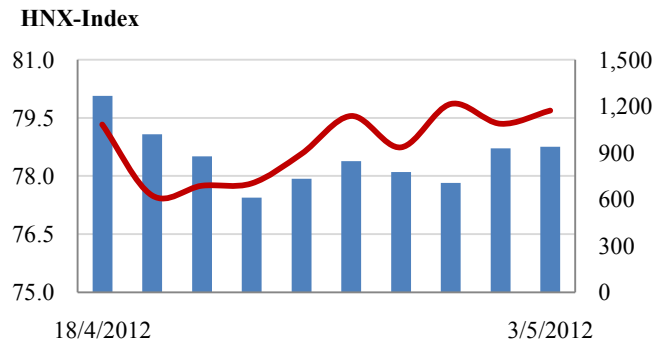
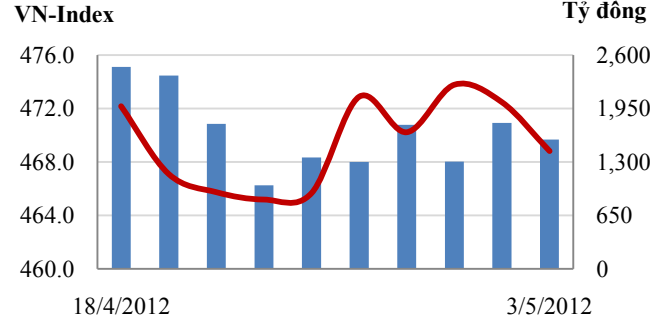
Hy Lạp được S&P nâng hạng lên CCC và dự báo kinh tế Hy Lạp sẽ tiếp tục suy giảm 5% trong năm nay.

Theo số liệu của cơ quan thống kê và cục hậu cần Trung Quốc, chỉ số đơn đặt hàng mới của Trung Quốc giảm từ 53,3 điểm trong tháng 3 xuống còn 52,7 điểm trong tháng 4. Chỉ số quản lý thu mua phi sản xuất (PMI) tháng 4 cũng bất ngờ giảm sau khi chạm mức cao nhất 10 tháng vào tháng trước.

CHỈ SỐ CHÍNH

	Tăng / Giảm		Khối lượng			Số lượng cổ phiếu			P/E	
	Điểm	%	KL	%	GDTT	Tăng	Giảm	Đứng		
VN-Index	468.8	-3.7	-0.8%	103.9	-12.2%	3.4	130	115	56	11.0x
HNX-Index	79.7	0.3	0.4%	94.4	6.1%	7.2	175	112	109	9.1x
VN30	536.1	-3.6	-0.7%	24.1	-1.9%	1.4	10	16	4	15.0x
19 CP vốn hóa lớn nhất	494.7	-5.6	-1.1%	14.9	17.7%	1.4	5	12	2	13.5x
30 CP vốn hóa trung bình	232.0	0.2	0.1%	47.2	-4.5%	1.3	14	10	5	8.1x
40 CP vốn hóa nhỏ	355.8	6.6	1.9%	34.9	-9.1%	0.6	23	9	8	8.4x
Ngân hàng	365.6	-5.4	-1.5%	23.7	28.6%	1.1	2	5	2	9.1x
Bất động sản (trừ VIC)	241.4	-0.8	-0.3%	28.9	-7.9%	1.8	29	17	9	7.9x
Thực phẩm (trừ MSN)	672.1	19.4	2.9%	4.2	63.4%	0.0	14	8	7	7.7x

Giao dịch 10 phiên gần nhất



THẾ GIỚI

	Chỉ số	điểm	%
Mỹ: Dow Jones	13,207	-62.0	-0.5%
Mỹ: S&P 500	1,392	-10.7	-0.8%
Anh: FTSE 100	5,767	8.4	0.1%
Nhật: Nikkei 225	9,380	29.3	0.3%
Hong Kong: Hang Seng	21,250	-59.6	-0.3%

KINH TẾ VĨ MÔ

	Tháng 3	Tháng 4	Lũy kế
Tăng trưởng GDP	4.00%		
Lạm phát so hàng tháng	0.16%	0.05%	
Lạm phát so với cùng kỳ (năm)	15.95%	10.54%	
Chỉ số công nghiệp (%)	4.10%	4.30%	
Xuất khẩu (triệu \$)	9,150	8,600	
Nhập khẩu (triệu \$)	9,300	9,000	
Thâm hụt thương mại (triệu \$)	- 150	- 400	
FDI cam kết (triệu \$)	1,404		
FDI giải ngân (triệu \$)	1,520		

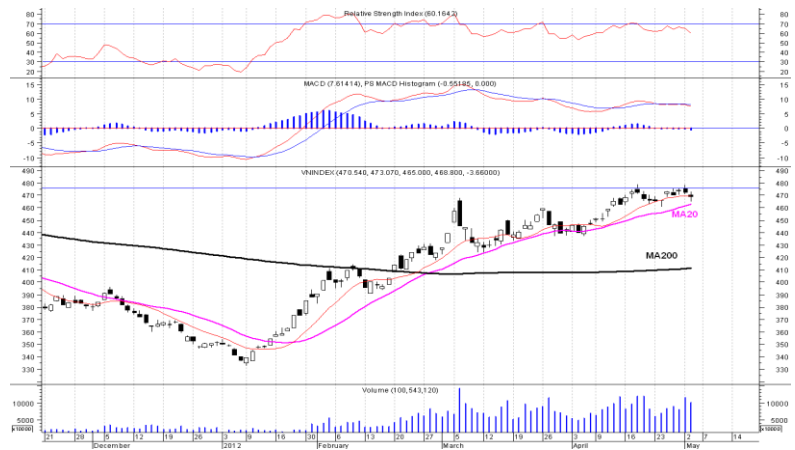
(Nguồn: Tổng cục Thống kê)

(KL: triệu CP)

PHÂN TÍCH KỸ THUẬT- HSX

VNI tiếp tục giảm điểm về 468.8 điểm, KLGD ở mức cao đạt 100 triệu đơn vị. VNI đóng cửa trùng với MA10 và có thể sẽ điều chỉnh về MA20. Xu thế ngắn hạn vẫn là trung tính nhưng sẽ chuyển sang giảm nếu VNI đóng cửa giảm trong phiên ngày 04/5.

Khuyến nghị: Nhà đầu tư nên giảm tỷ trọng cổ phiếu nhất là ở những mã có tính đầu cơ cao.

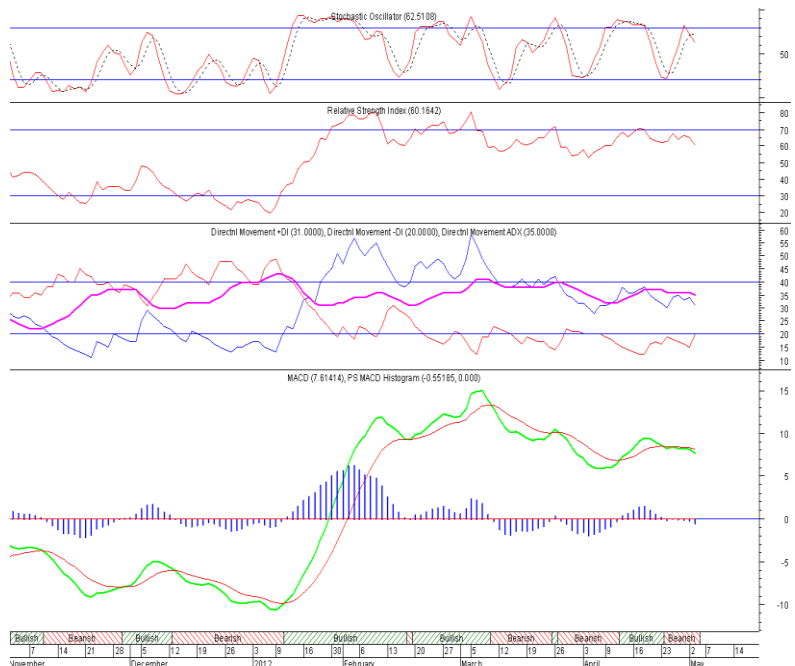


XU HƯỚNG THỊ TRƯỜNG

Ngắn hạn	Trung tính
Trung hạn	Tăng
Dài hạn	Tăng

CÁC NGƯỠNG KHÁNG CỰ VÀ HỖ TRỢ

Kháng cự 1	475
Kháng cự 2	520
Vùng hỗ trợ 1	440
Vùng hỗ trợ 2	425



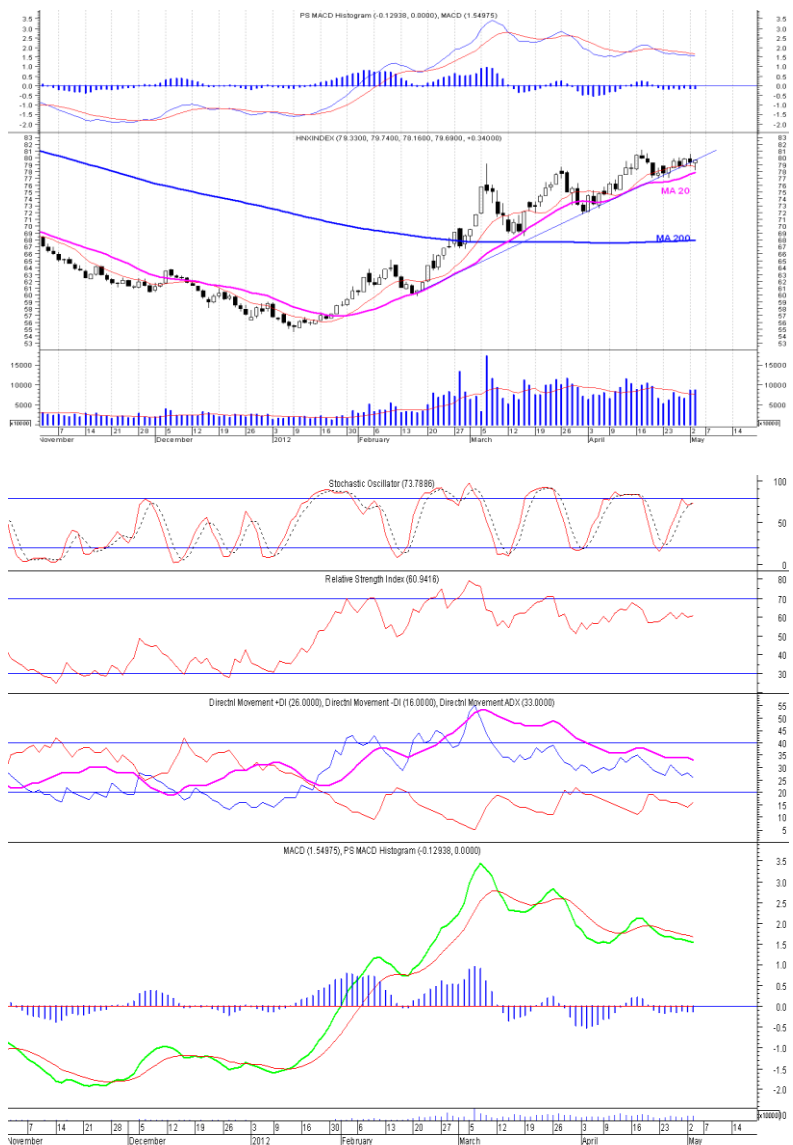
THÔNG TIN CẬP NHẬT TRÊN SÀN

- DPR** CTCP Cao Su Đồng Phú công bố báo cáo tài chính quý I/2012 của công ty mẹ. Trong quý I/2012 doanh thu thuần của công ty mẹ đạt 300 tỷ đồng, giảm 32% so với cùng kỳ năm ngoái. Lợi nhuận gộp đạt 91,6 tỷ đồng, giảm gần 45%. Doanh thu tài chính tăng 63,8%, chi phí tài chính được hoàn nhập 4,67 tỷ đồng do được hoàn nhập khoản dự phòng giảm giá đầu tư dài hạn (5,1 tỷ đồng).
- BGM** CTCP khai thác và chế biến khoáng sản Bắc Giang trong quý 1 phải ngưng sản xuất để khắc phục các sự cố kỹ thuật, hoàn chỉnh lại các công trình, bảo dưỡng máy móc. Do đó, công ty chưa có sản phẩm để bán. Đây là hoạt động sản xuất kinh doanh duy nhất nên quý I công ty không có doanh thu.
- RAL** CTCP Bóng đèn phích nước Rạng Đông công bố cái tài chính quý I/2012. Trong quý I, doanh thu thuần của công ty đạt 614 tỷ đồng tăng 22,% so với cùng kỳ năm 2011. Lợi nhuận sau thuế của công ty trong quý I đạt 31,65% tăng gần 19% so với cùng kỳ năm 2011. EPS đạt 2.725 đồng tăng gần 19%.
- IDI** Từ ngày 2/5 - 2/7, ông Lê Thanh Thuận - Chủ tịch Hội đồng Quản trị CTCP Đầu tư và Phát triển Đa Quốc Gia đăng ký mua 1.000.000 cổ phiếu, nâng số cổ phiếu sẽ nắm giữ lên 5.927.117 cổ phiếu, nhằm tăng tỷ lệ nắm giữ.

PHÂN TÍCH KỸ THUẬT- HNX

HNX hồi phục cuối phiên lên 79.69 điểm, KLGD vẫn duy trì như phiên trước đạt 87 triệu đơn vị. Dòng chứng khoán có sự phục hồi tốt và lan sang một số mã cổ phiếu khác giúp HNX tránh được một phiên giảm điểm. HNX vẫn đang nhận được hỗ trợ bởi đường MA10 (78.8 điểm) và MA20 (77.8 điểm). Dự báo HNX sẽ linh xình giảm về MA20.

Khuyến nghị: Nhà đầu tư nên giảm tỷ trọng cổ phiếu nhất là ở những mã có tính đầu cơ cao.



XU HƯỚNG THỊ TRƯỜNG

Ngắn hạn	Trung tính
Trung hạn	Tăng
Dài hạn	Tăng

CÁC NGƯỠNG KHÁNG CỰ VÀ HỖ TRỢ

Kháng cự 1	80.0
Kháng cự 2	90.0
Vùng hỗ trợ 1	72.0
Vùng hỗ trợ 2	68.0

THÔNG TIN CẬP NHẬT TRÊN SÀN

- PVI** Từ ngày 2/5 - 27/6, CTCP PVI đăng ký mua 2.711.700 cổ phiếu, làm cổ phiếu quỹ. Nguồn vốn dùng để mua cổ phiếu quỹ lấy từ thặng dư vốn và lợi nhuận để lại. Nguyên tắc xác định giá theo giá thị trường và giá bình quân tối đa bằng giá trị sổ sách. Phương thức giao dịch thỏa thuận và khớp lệnh.
- GFC** Từ ngày 7/5 - 5/7, ông Lê Quang Tâm - Giám đốc CTCP Thủy sản Gentraco đăng ký mua 300.000 cổ phiếu, nhằm tăng số cổ phần sở hữu tại CTCP Thủy sản Gentraco.
- DBC** Sở Giao dịch Chứng khoán Hà Nội thông báo chấp nhận cho CTCP Dabaco Việt Nam được niêm yết bổ sung 4.798.860 cổ phiếu trên HNX với giá trị cổ phiếu niêm yết bổ sung theo mệnh giá là 47.988.600.000 đồng.
- HEV** Từ ngày 3/5 - 2/7, Maybank Kim Eng Securities Pte.Ltd, cổ đông lớn của CTCP Sách Đại học - Dạy nghề đăng ký mua 50.000 cổ phiếu, nhằm đầu tư dài hạn.

HSX

HNX

5CP TĂNG giá nhiều nhất			5CP GIẢM giá nhiều nhất		
Mã CK	Thay đổi	KL	Mã CK	Thay đổi	KL
RAL	5.00%	26.1	IJC	-7.91%	2501.7
KSB	5.00%	272.0	CLG	-4.93%	254.0
FDC	5.00%	0.5	PAC	-4.91%	41.5
CLW	5.00%	15.9	STG	-4.88%	0.0
MDG	5.00%	49.2	OGC	-4.85%	2241.4

(Đơn vị: nghìn CP)

5CP TĂNG giá nhiều nhất			5CP GIẢM giá nhiều nhất		
Mã CK	Thay đổi	KL	Mã CK	Thay đổi	KL
VDL	10.21%	0.5	CAN	-8.79%	5.3
DNY	7.83%	501.6	VLA	-8.33%	1.2
SGH	6.96%	0.1	TAS	-8.22%	205.9
POT	6.96%	63.7	VE9	-7.76%	37.6
KHL	6.90%	299.6	LDP	-6.90%	0.1

(Đơn vị: nghìn CP)

5CP có KLGD nhiều nhất			5CP có GTGD nhiều nhất		
Mã CK	Thay đổi	KL	Mã CK	Thay đổi	Giá trị
VNE	4.05%	5,994.3	SSI	2.25%	56.3
SAM	-1.08%	3,562.4	STB	-3.69%	40.6
ITA	-1.10%	2,840.4	VNE	4.05%	46.0
KSS	3.91%	2,703.2	MSN	-4.63%	43.6
SSI	2.25%	2,512.5	DPM	0.27%	31.4

(Đơn vị: tỷ VND)

5CP có KLGD nhiều nhất			5CP có GTGD nhiều nhất		
Mã CK	Thay đổi	KL	Mã CK	Thay đổi	Giá trị
HBB	-5.97%	14,505.2	HBB	-5.97%	91.5
PVX	-1.75%	5,410.9	SCR	6.58%	67.3
SCR	6.58%	4,334.9	PVX	-1.75%	60.0
VND	3.97%	4,844.1	VND	3.97%	61.5
SHB	-4.59%	4,331.6	SHB	-4.59%	45.3

(Đơn vị: tỷ VND)

5CP NĐTNN mua nhiều nhất			5CP NĐTNN bán nhiều nhất		
Mã CK	Thay đổi	KL	Mã CK	Thay đổi	KL
HSG	3.63%	427.3	SBT	4.83%	205.2
VSH	-0.79%	264.0	ITA	-1.10%	165.6
DPM	0.27%	209.4	KDH	2.45%	160.9
NVT	2.63%	200.0	VFMVF4	-3.70%	77.2
BBC	4.76%	150.6	VIP	3.61%	65.8

(Đơn vị: nghìn CP)

5CP NĐTNN mua nhiều nhất			5CP NĐTNN bán nhiều nhất		
Mã CK	Thay đổi	KL	Mã CK	Thay đổi	KL
VND	4.80%	395.0	PVX	-0.88%	363.8
SHS	6.85%	354.8	THV	6.45%	164.2
VTV	6.45%	211.0	KLS	1.63%	123.8
PVC	0.58%	153.5	VGS	4.90%	100.0
VIG	0.00%	70.0	SHN	-4.17%	100.0

(Đơn vị: nghìn CP)

Ghi chú: % thay đổi giá = (giá cao nhất trong phiên - giá thấp nhất trong phiên) / giá tham chiếu

KHUYẾN CÁO

Báo cáo này được phát hành bởi VietinBankSc. Các thông tin, nhận định trong báo cáo đều dựa trên các nguồn thông tin có sẵn, đã công bố ra công chúng được xem là đáng tin cậy và hợp pháp. Tuy nhiên, VietinBankSc không đảm bảo tính đầy đủ, chính xác của các thông tin này. Nhà đầu tư sử dụng báo cáo cần lưu ý các nhận định, dự báo trong báo cáo mang tính chủ quan của người viết. Nhà đầu tư tự chịu trách nhiệm về quyết định của mình.

Mr. Phan Ngọc Minh

Trưởng phòng Nghiên cứu- Phân tích
Tel: (84.4) 3974 7952
minhpn@vietinbanksc.com.vn

Ms. Nguyễn Thu Huyền

Phó phòng Nghiên cứu- Phân tích
Tel: (84.4) 3974 7952
huyennt@vietinbanksc.com.vn

Trụ sở chính

306 Bà Triệu, Hai Bà Trưng, Hà Nội
Tel: (84.4) 6278 0012

P. Giao dịch Thái Thịnh

Số 196 Thái Thịnh, Đống Đa, Hà Nội
Tel: (84.4) 3519 0142

Chi nhánh Tp. Hồ Chí Minh

49 Tôn Thất Đạm, Q1, TP.HCM
Tel: (84.8) 3820 9987

P. Giao dịch Phan Đăng Lưu

Tầng M, 24A Phan Đăng Lưu, P.6, Q.Bình Thạnh, TP.HCM
Tel: (84.8) 3551 5606