

Thị trường buổi chiều đã ấm lên

SBS sau hơn 1 tháng tăng trần ròn rã, giảm sàn trong ngày 27/3 và phiên ngày 28/3 lại tăng trần với lực cầu không hề yếu. CTG và STB giao dịch rất tích cực khi khối ngoại vẫn đẩy mạnh mua vào. Thị trường xập xủi giảm điểm cho đến 10h30, đã giảm mới thu hẹp lại. Hoạt động bắt đáy diễn ra khá sôi động. Cuối buổi sáng, dòng tiền tập trung vào các mã vốn hóa lớn. Các mã ngân hàng đã xanh trở lại và tiếp tục xu hướng tích cực này trong phiên buổi chiều. Cổ phiếu bất động sản không khả quan lắm khi cả HAG, HDG, NTL, SJS... đều không cho thấy sức cầu mạnh. Đóng cửa, VN-Index cũng tăng nhẹ 0,4 điểm lên 446,32 điểm nhưng KLGĐ giảm tới 32,1%. HNX-Index tăng nhẹ 0,58 điểm lên 75,53 điểm.

Trên HSX, khối ngoại mua ròn 415 tỷ đồng- tăng 351% so với phiên trước, trong đó giá trị mua ròn của VIC tới 333,7 tỷ đồng. Các mã được mua mạnh vẫn là các bluechips STB, VCB, BVH, CTG. Giá trị bán không lớn lắm, trong đó IJC bị bán nhiều nhất (1,9 tỷ đồng) và QCG (1,3 tỷ đồng). Trên HNX, khối ngoại mua ròn 22 tỷ, nhiều nhất là PVS (6,7 tỷ), VCS, SHB... Giá trị bán không lớn, trong đó

Tin trong nước

Lũy kế từ đầu năm đến 15/3/2012, tổng thu ngân sách Nhà nước ước đạt trên 136.900 tỷ đồng, (18,5% dự toán năm). Tổng chi ngân sách ước đạt trên 164.800 tỷ đồng (bằng 18,3% dự toán năm). Bội chi ngân sách Nhà nước đạt 27,9 tỷ đồng. (Bộ Kế hoạch và Đầu tư)

Từ đầu năm đến nay, tổng số trái phiếu Chính phủ và trái phiếu Chính phủ bảo lãnh đã phát hành thành công là 49.875 tỷ đồng. KBNN và VDB đã hoàn thành kế hoạch phát hành trái phiếu của quý I/2012.

Ngân hàng JP Morgan nhận định nếu lạm phát tiếp tục đà giảm tốc như hiện nay thì lãi suất có thể sẽ thực dương trong tháng tới.

Tin quốc tế

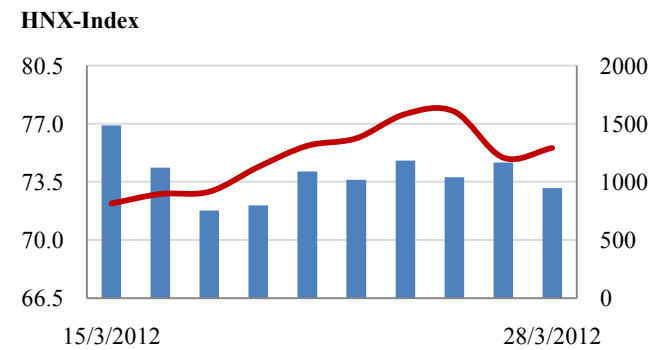
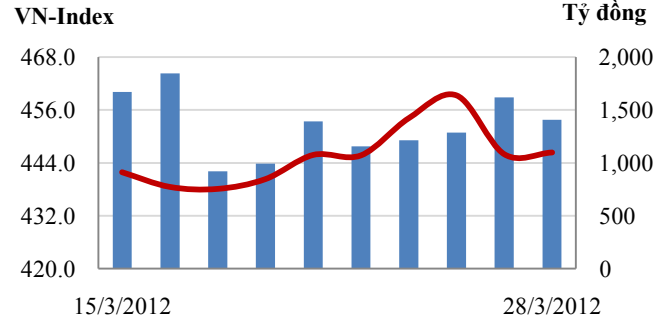
Phó Tổng Giám đốc Quỹ Tiền tệ Quốc tế (IMF), Naoyuki Shinohara nhận định, châu Á đã có được động lực tăng trưởng kinh tế mạnh, nhưng thương mại và tài chính của châu lục này vẫn đối mặt với những nguy cơ suy thoái.

Theo Chủ tịch Cục Dự trữ Liên bang Mỹ, dù có những tin tức tốt gần đây, Mỹ vẫn cần cẩn trọng và chương trình nói lỏng định lượng lần 3 vẫn đang trên bàn xem xét.

CHỈ SỐ CHÍNH

	Tăng / Giảm		Khối lượng			Số lượng cổ phiếu			P/E
	Điểm	%	KL	%	GDTT	Tăng	Giảm	Đứng	
VN-Index	446.3	0.4	82.0	-32.1%	5.6	116	107	71	10.5x
HNX-Index	75.5	0.6	105.0	-15.0%	2.8	167	90	139	8.7x
VN30	504.5	2.1	20.1	-40.6%	4.5	20	7	3	14.5x
19 CP vốn hóa lớn nhất	489.1	0.4	12.8	-39.8%	4.6	12	4	3	13.3x
30 CP vốn hóa trung bình	210.1	1.1	50.5	-21.4%	0.2	11	13	5	7.9x
40 CP vốn hóa nhỏ	305.3	0.7	31.8	-23.2%	0.4	15	16	9	8.0x
Ngân hàng	368.7	3.0	25.7	-22.4%	0.2	6	1	2	8.9x
Bất động sản (trừ VIC)	212.9	-0.7	23.4	-33.7%	0.2	16	21	18	7.3x
Thực phẩm (trừ MSN)	596.1	3.4	2.7	35.4%	0.0	17	4	8	7.0x

Giao dịch 10 phiên gần nhất



THẾ GIỚI

	Chỉ số	điểm	%
Mỹ: Dow Jones	13,126	-71.5	-0.5%
Mỹ: S&P 500	1,406	-7.0	-0.5%
Anh: FTSE 100	5,809	-60.6	-1.0%
Nhật: Nikkei 225	10,183	-72.6	-0.7%
Hong Kong: Hang Seng	20,885	-161.5	-0.8%

KINH TẾ VĨ MÔ

	Tháng 2	Tháng 3	Lũy kế
Tăng trưởng GDP			
Lạm phát so hàng tháng	1.37%	0.16%	
Lạm phát so với cùng kỳ (năm)	16.44%	15.95%	
Chỉ số công nghiệp (%)	3.90%		
Xuất khẩu (triệu \$)	8,200		
Nhập khẩu (triệu \$)	9,000		
Thâm hụt thương mại (triệu \$)	- 800		
FDI cam kết (triệu \$)	1,193	1,404	
FDI giải ngân (triệu \$)	600	1,520	

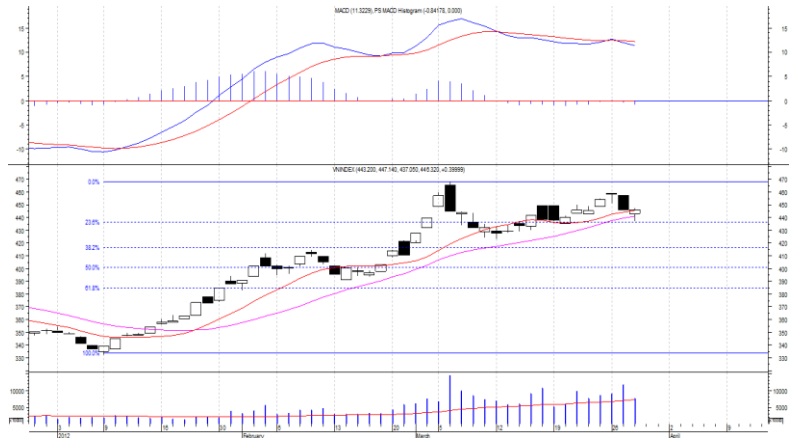
(Nguồn: Tổng cục Thống kê)

(KL: triệu CP)

PHÂN TÍCH KỸ THUẬT- HSX

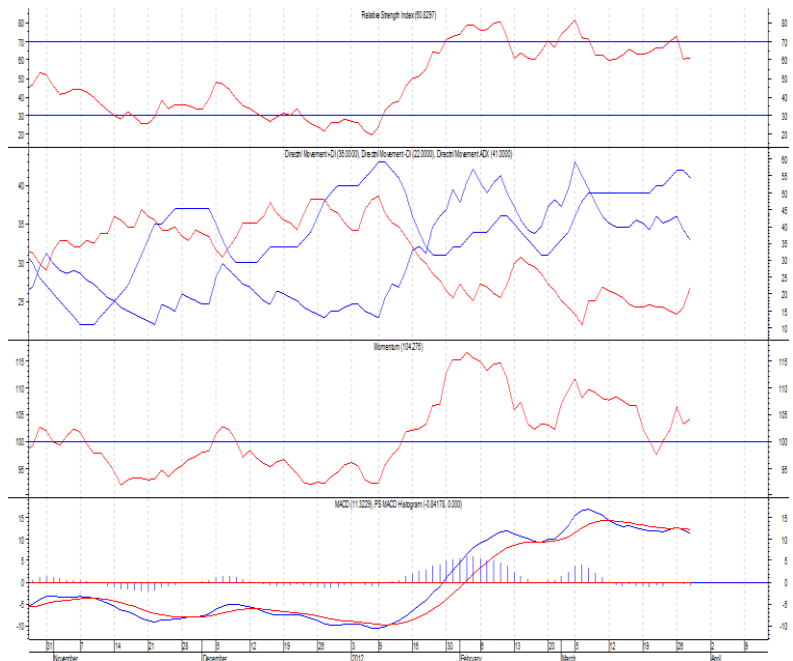
VNI sau khi giảm về MA20 thì nảy lại, đóng cửa tăng nhẹ. KLGĐ giảm so với phiên trước nhưng ở mức trung bình 10 phiên đạt 76 triệu đơn vị. VNI test thành công ngưỡng hỗ trợ MA20 và đi lên tuy nhiên vẫn cần thêm phiên tăng điểm nữa để khẳng định xu thế tăng điểm được bảo vệ chắc chắn.

Khuyến nghị: Nhà đầu tư có thể mua thêm cổ phiếu nếu VNI còn tăng điểm. Nếu VNI giảm nhẹ trở lại thì quan sát chờ xu hướng rõ ràng mới quyết định, trường hợp VNI giảm sâu qua MA20 thì nên bán giảm tỷ trọng cổ phiếu.



XU HƯỚNG THỊ TRƯỜNG

Ngắn hạn	Tăng
Trung hạn	Tăng
Dài hạn	Tăng



CÁC NGUỠNG KHÁNG CỰ VÀ HỖ TRỢ

Kháng cự 1	470
Kháng cự 2	500
Vùng hỗ trợ 1	438
Vùng hỗ trợ 2	422

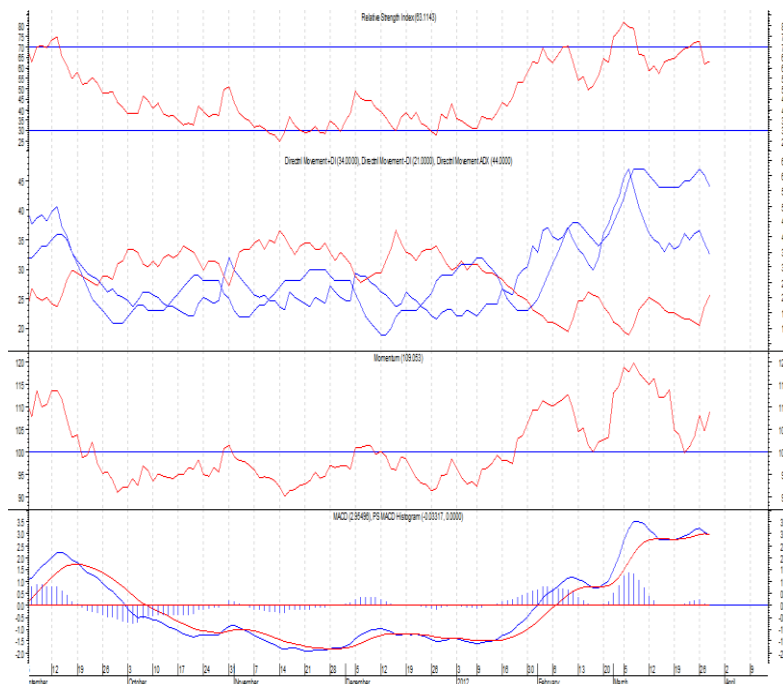
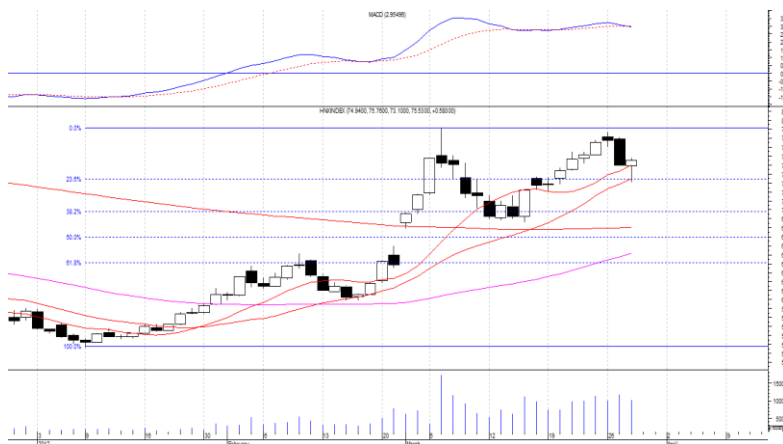
THÔNG TIN CẬP NHẬT TRÊN SÀN

- HAG** CTCP Hoàng Anh Gia Lai thông báo nghị quyết Hội đồng quản trị về việc trả cổ tức năm 2010 tỷ lệ 15% bằng cổ phiếu cho cổ đông hiện hữu. Với hơn 467 triệu cổ phiếu đang lưu hành, HAG sẽ phát hành thêm hơn 70 triệu cổ phiếu. Sau đợt phát hành, vốn điều lệ của HAG dự kiến nâng lên gần 5.374 tỷ đồng.
- SBS** CTCP chứng khoán ngân hàng Sài Gòn Thương Tín SBS đã hoàn tất việc tái cấu trúc hoạt động, cũng như thanh toán hoàn toàn danh mục tự doanh, thu hồi vốn. Quỹ tiền mặt của SBS hiện được gửi tại ngân hàng là 500 tỷ đồng.
- ITC** Sở giao dịch chứng khoán thành phố Hồ Chí Minh quyết định đưa cổ phiếu của CTCP đầu tư - kinh doanh Nhà vào diện cảnh báo kể từ ngày 30/3. Nguyên nhân là do ITC kinh doanh năm 2011 lỗ 137,35 tỷ đồng.
- VIC** CTCP Vincom cho biết, ngày 27/3 Công ty đã phát hành thành công đợt trái phiếu chuyển đổi quốc tế đầu tiên trị giá 185 triệu USD, loại hình không có tài sản bảo đảm, kỳ hạn 5 năm, lãi suất coupon 5%/năm. Trái phiếu này cũng được niêm yết tại Sàn giao dịch chứng khoán Singapore ngay sau khi phát hành.

PHÂN TÍCH KỸ THUẬT- HNX

HNX phục hồi sau khi giảm về MA20, KLGD duy trì ở mức khá cao đạt 102 triệu cổ phiếu. Diễn biến tích cực ở cuối phiên khiến niềm tin vào việc HNX vẫn trong xu hướng tăng ngắn hạn, tuy nhiên cần có phiên tăng điểm nữa để khẳng định xu hướng này.

Khuyến nghị: Nhà đầu tư có thể mua thêm cổ phiếu nếu HNX còn tăng điểm. Nếu HNX giảm nhẹ trở lại thì quan sát chờ xu hướng rõ ràng mới quyết định, trường hợp HNX giảm sâu qua MA20 thì nên bán giảm tỷ trọng cổ phiếu.



XU HƯỚNG THỊ TRƯỜNG

Ngắn hạn	Tăng
Trung hạn	Tăng
Dài hạn	Tăng

CÁC NGUỖNG KHÁNG CỰ VÀ HỖ TRỢ

Kháng cự 1	80.0
Kháng cự 2	90.0
Vùng hỗ trợ 1	73.5
Vùng hỗ trợ 2	68.0

THÔNG TIN CẬP NHẬT TRÊN SÀN

VCR Lãnh đạo công ty CTCP Vinaconex ITC trình ĐHCĐ các kế hoạch kinh doanh năm 2012. Công ty sẽ tiếp tục phát triển dự án Cát Bà Amatina. Ngoài ra, công ty sẽ bán khách sạn Holiday View và bán cổ phiếu đầu tư tài chính và thoái vốn tại công ty Sàn.

PVX Từ ngày 28/3 - 22/5, ông Bùi Tiến Thành - Ủy viên Hội đồng Quản trị Tổng CTCP Xây lắp Dầu khí Việt Nam đăng ký bán 25.016 cổ phiếu, nhằm giải quyết nhu cầu tài chính cá nhân.

PGS Từ ngày 28/3 - 22/5, CTCP Tập đoàn Dầu khí An Pha - cổ đông lớn của CTCP Kinh doanh Khí hóa lỏng miền Nam đăng ký bán 2.000.000 cổ phiếu, nhằm cơ cấu lại vốn đầu tư.

PVL Từ ngày 26/3 - 23/5, Tổng Công ty Tài chính Cổ phần Dầu khí Việt Nam, cổ đông lớn CTCP Địa ốc Dầu khí đăng ký bán 1.000.000 cổ phiếu, nhằm ủy quyền bán cho khách hàng ủy thác và cơ cấu danh mục đầu tư.

HSX

HNX

5CP TĂNG giá nhiều nhất			5CP GIẢM giá nhiều nhất		
Mã CK	Thay đổi	KL	Mã CK	Thay đổi	KL
CAD	10.00%	72.7	JVC	-5.00%	316.3
BAS	8.33%	32.9	MPC	-5.00%	64.0
BHS	5.00%	5.3	KTB	-5.00%	508.7
PTC	5.00%	242.2	KDH	-4.93%	490.8
BBC	4.97%	303.0	VNG	-4.92%	18.4

(Đơn vị: nghìn CP)

5CP TĂNG giá nhiều nhất			5CP GIẢM giá nhiều nhất		
Mã CK	Thay đổi	KL	Mã CK	Thay đổi	KL
CCM	8.60%	37.3	KKC	-16.20%	61.7
BTS	6.98%	25.4	MIH	-7.00%	0.1
SGC	6.92%	14.9	VBC	-6.98%	0.6
HPR	6.92%	7.9	SPP	-6.86%	2.1
HHC	6.90%	19.3	DIH	-6.81%	33.7

(Đơn vị: nghìn CP)

5CP có KLGD nhiều nhất			5CP có GTGD nhiều nhất		
Mã CK	Thay đổi	KL	Mã CK	Thay đổi	Giá trị
SBS	4.76%	7,201.4	VIC	-4.90%	57.6
VIC	-4.90%	593.4	MBB	2.03%	48.7
MBB	2.03%	3,287.3	SBS	4.76%	46.6
NVT	-2.56%	2,560.2	SSI	0.00%	45.6
SSI	0.00%	2,397.4	EIB	1.16%	34.2

(Đơn vị: tỷ VND)

5CP có KLGD nhiều nhất			5CP có GTGD nhiều nhất		
Mã CK	Thay đổi	KL	Mã CK	Thay đổi	Giá trị
HBB	-1.43%	15,454.7	HBB	-1.43%	106.3
PVX	0.00%	7,335.2	PVX	0.00%	80.0
KLS	0.00%	5,722.5	KLS	0.00%	67.7
VND	0.00%	5,256.0	VND	0.00%	58.7
SHB	2.80%	3,683.2	SHB	2.80%	39.4

(Đơn vị: tỷ VND)

5CP NĐTNN mua nhiều nhất			5CP NĐTNN bán nhiều nhất		
Mã CK	Thay đổi	KL	Mã CK	Thay đổi	KL
VIC	-4.90%	3,245.2	IJC	1.71%	162.1
STB	0.86%	1,154.4	QCG	-4.39%	120.5
VSH	1.75%	329.6	SGT	-2.04%	100.6
VCB	1.75%	321.8	VIP	3.45%	77.6
TDH	0.63%	173.7	TDC	0.00%	58.7

(Đơn vị: nghìn CP)

5CP NĐTNN mua nhiều nhất			5CP NĐTNN bán nhiều nhất		
Mã CK	Thay đổi	KL	Mã CK	Thay đổi	KL
PVS	3.16%	421.0	VIG	6.67%	68.0
SHB	2.80%	339.0	KLS	0.00%	49.1
TAS	0.00%	301.9	PGS	-0.44%	44.9
VCS	4.41%	275.0	VND	0.00%	44.7
DBC	1.62%	194.0	NTP	1.48%	19.9

(Đơn vị: nghìn CP)

Ghi chú: % thay đổi giá = (giá cao nhất trong phiên - giá thấp nhất trong phiên) / giá tham chiếu

KHUYẾN CÁO

Báo cáo này được phát hành bởi VietinBankSc. Các thông tin, nhận định trong báo cáo đều dựa trên các nguồn thông tin có sẵn, đã công bố ra công chúng được xem là đáng tin cậy và hợp pháp. Tuy nhiên, VietinBankSc không đảm bảo tính đầy đủ, chính xác của các thông tin này. Nhà đầu tư sử dụng báo cáo cần lưu ý các nhận định, dự báo trong báo cáo mang tính chủ quan của người viết. Nhà đầu tư tự chịu trách nhiệm về quyết định của mình.

Mr. Phan Ngọc Minh

Trưởng phòng Nghiên cứu- Phân tích
Tel: (84.4) 3974 7952
minhpn@vietinbanksc.com.vn

Ms. Nguyễn Thu Huyền

Phó phòng Nghiên cứu- Phân tích
Tel: (84.4) 3974 7952
huyennt@vietinbanksc.com.vn

Trụ sở chính

306 Bà Triệu, Hai Bà Trưng, Hà Nội
Tel: (84.4) 6278 0012

P. Giao dịch Thái Thịnh

Số 196 Thái Thịnh, Đống Đa, Hà Nội
Tel: (84.4) 3519 0142

Chi nhánh Tp. Hồ Chí Minh

49 Tôn Thất Đạm, Q1, TP.HCM
Tel: (84.8) 3820 9987

P. Giao dịch Phan Đăng Lưu

Tầng M, 24A Phan Đăng Lưu, P.6, Q.Bình Thạnh, TP.HCM
Tel: (84.8) 3551 5606