

Cổ phiếu đầu cơ lại lên ngôi

Lực cầu mạnh mẽ vào cuối đợt giao dịch buổi sáng giúp VN-Index tăng khá mạnh với 2,33 điểm và HNX-Index vượt qua mốc 76 điểm. Dòng tiền tập trung tại các cổ phiếu mang tính đầu cơ cao. Nhóm cổ phiếu chứng khoán cực nóng khi hàng loạt mã như AVS, SHS, PHS, PSI... tăng trần dù VND và KLS bị bán khá mạnh. 2 mã nhà Sacom là SBS và SCR kịch trần từ đầu phiên với KLGĐ lớn. Tuy nhiên, chốt phiên, VN-Index đã giảm 0,1 điểm còn 445,67 điểm do nhóm cổ phiếu lớn giảm 1,02 điểm, đặc biệt là nhóm ngân hàng giảm tới 2,09 điểm. Sàn Hà Nội vẫn giữ được màu xanh, chốt tại 76,11 điểm. Tổng giá trị giao dịch trên 2 sàn đạt trên 2.100 tỷ đồng.

Trên HSX, giá trị mua ròng giảm 48%, chỉ còn 39 tỷ đồng. MBB, STB và VCB tiếp tục dẫn đầu danh sách mua ròng của khối ngoại. MBB được mua ròng 16 tỷ đồng. Ở phía bán ròng, IJC là mã dẫn đầu về giá trị, đạt 5,14 tỷ đồng. Bên sàn Hà Nội, giá trị mua ròng của khối ngoại giảm 52% xuống 6,8 tỷ đồng. Nhóm dầu khí tiếp tục được khối ngoại mua mạnh. TCS và PVX là 2 mã bị bán ròng mạnh nhất, giá trị lần lượt 1,3 tỷ đồng và 1,1 tỷ đồng.

Tin trong nước

Sáng 22/3 tỷ giá USD niêm yết tại các ngân hàng thương mại tăng mạnh tới gần 100 đồng so với ngày qua. Tỷ giá tại Vietcombank đã sát mốc 21.000 đồng/USD.

So với tháng trước, tháng 3/2012, kim ngạch xuất khẩu trên địa bàn Hà Nội tăng 3,8%, trong đó, xuất khẩu địa phương tăng 3,4%. Tuy nhiên, so với cùng kỳ năm trước thì kim ngạch xuất khẩu tháng 3/2012 giảm 13%.

Bloomberg đưa tin Việt Nam vừa chọn Ngân hàng Standard Chartered làm cố vấn về việc cải thiện xếp hạng tín nhiệm nhằm thu hút dòng vốn đầu tư nước ngoài.

Tin quốc tế

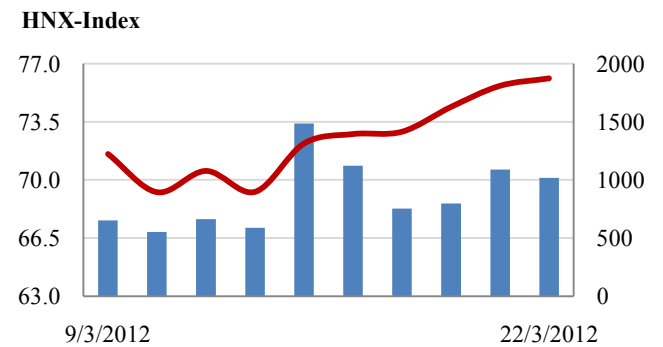
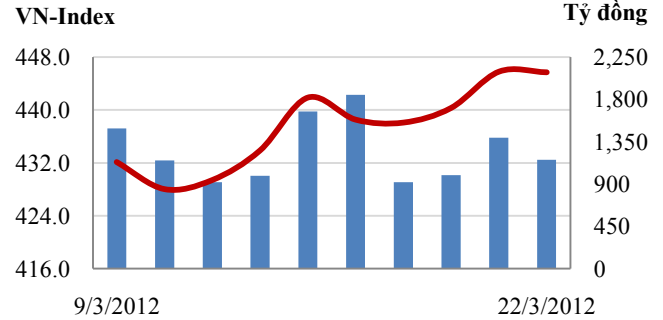
Theo kết quả khảo sát ban đầu của HSBC, hoạt động sản xuất Trung Quốc giảm trong tháng 3 khi tỷ lệ đơn đặt hàng mới tại các nhà máy giảm xuống thấp nhất 4 tháng.

Bộ phận dự báo, phân tích và tư vấn rủi ro (EIU) thuộc Tập đoàn The Economist (Anh) trong báo cáo cập nhật tháng 3/2012 đã nâng mức dự báo tăng trưởng GDP toàn cầu lên 3,2% (tính theo sức mua tương đương), tăng nhẹ so với mức dự báo trước đó là 3,1%.

CHỈ SỐ CHÍNH

	Tăng / Giảm		Khối lượng			Số lượng cổ phiếu			P/E	
	Điểm	%	KL	%	GDTT	Tăng	Giảm	Đứng		
VN-Index	445.7	-0.1	0.0%	81.6	-17.0%	5.0	136	103	63	10.5x
HNX-Index	76.1	0.5	0.6%	104.8	0.4%	5.2	153	132	111	8.6x
VN30	505.5	-1.3	-0.2%	24.7	-28.8%	3.1	12	11	7	14.6x
19 CP vốn hóa lớn nhất	488.8	-1.0	-0.2%	16.7	-13.5%	1.6	5	9	5	13.0x
30 CP vốn hóa trung bình	211.3	0.8	0.4%	53.7	-16.3%	5.1	15	9	5	7.9x
40 CP vốn hóa nhỏ	301.7	1.2	0.4%	31.5	-1.5%	0.6	16	16	8	7.7x
Ngân hàng	371.6	-2.1	-0.6%	28.2	-22.4%	1.9	3	5	1	8.9x
Bất động sản (trừ VIC)	216.8	3.4	1.6%	26.8	-17.5%	4.2	30	16	9	7.1x
Thực phẩm (trừ MSN)	601.3	3.5	0.6%	2.3	-0.9%	0.0	13	8	8	7.2x

Giao dịch 10 phiên gần nhất



THẾ GIỚI

	Chỉ số	điểm	%
Mỹ: Dow Jones	13,046	-78.5	-0.6%
Mỹ: S&P 500	1,393	-10.1	-0.7%
Anh: FTSE 100	5,846	-46.3	-0.8%
Nhật: Nikkei 225	10,127	40.6	0.4%
Hong Kong: Hang Seng	20,902	44.9	0.2%

KINH TẾ VĨ MÔ

	Tháng 1	Tháng 2	Lũy kế
Tăng trưởng GDP			
Lạm phát so hàng tháng	1.00%	1.37%	
Lạm phát so với cùng kỳ (năm)	17.27%	16.44%	
Chỉ số công nghiệp (%)	-2.40%	3.90%	
Xuất khẩu (triệu \$)	7,095	8,200	15,295
Nhập khẩu (triệu \$)	6,923	9,000	15,923
Thâm hụt thương mại (triệu \$)	172	- 800	
FDI cam kết (triệu \$)	37	1,193	
FDI giải ngân (triệu \$)	400	600	

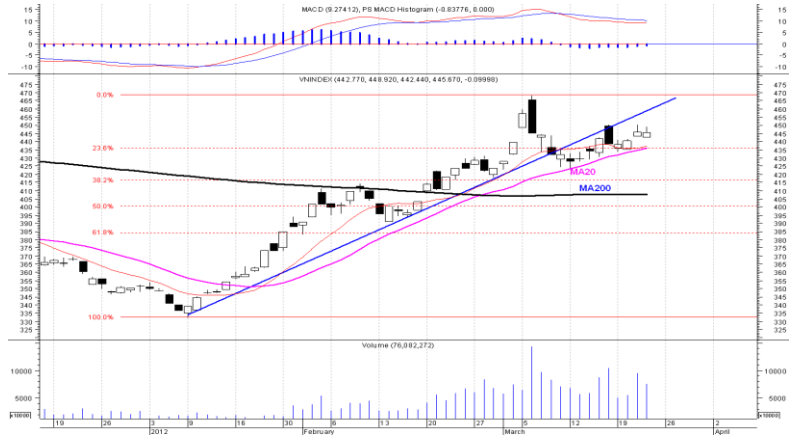
(Nguồn: Tổng cục Thống kê)

(KL: triệu CP)

PHÂN TÍCH KỸ THUẬT- HSX

VNI đóng cửa giảm điểm nhẹ với KLGD vẫn ở mức cao. Thị trường đang trong giai đoạn lưỡng lự và hơi nghiêng theo hướng tích lũy đi lên. Nếu VNI tăng điểm vượt 450 điểm và đi kèm với KLGD tốt thì một đợt tăng mới có thể hình thành. Ngược lại nếu VNI giảm điểm mạnh và xuyên thủng MA20 tại 438 điểm thì thị trường có thể hình thành đợt giảm điểm.

Khuyến nghị: Nhà đầu tư nên vẫn nên tích lũy và nắm giữ cổ phiếu khi thanh khoản vẫn duy trì tốt và VNI không giảm sâu. Nhà đầu tư có thể xem xét cổ phiếu ngành dầu khí khi ngành này đang nhận được sự quan tâm của dòng tiền.

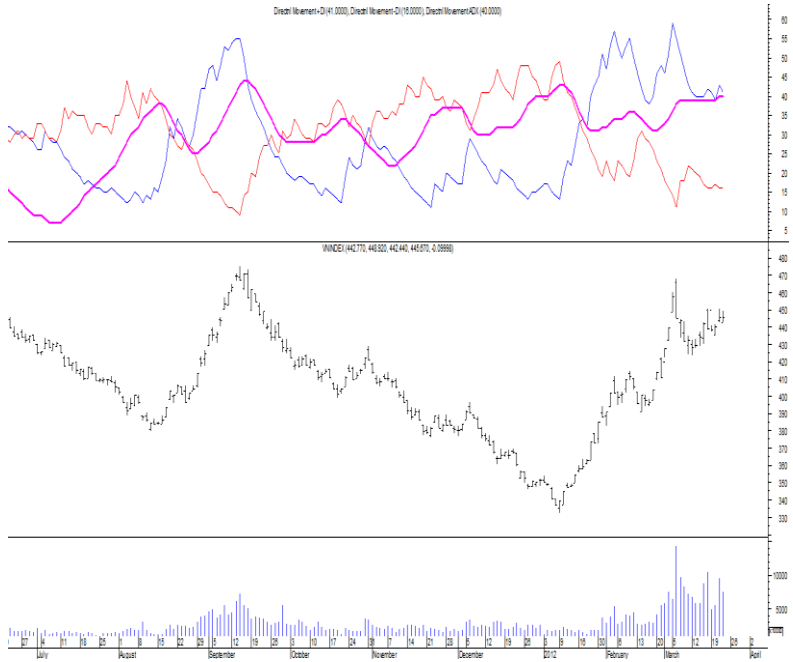


XU HƯỚNG THỊ TRƯỜNG

Ngắn hạn	Trung tính
Trung hạn	Tăng
Dài hạn	Tăng

CÁC NGUỒN KHÁNG CỰ VÀ HỖ TRỢ

Kháng cự 1	450
Kháng cự 2	470
Vùng hỗ trợ 1	438
Vùng hỗ trợ 2	422



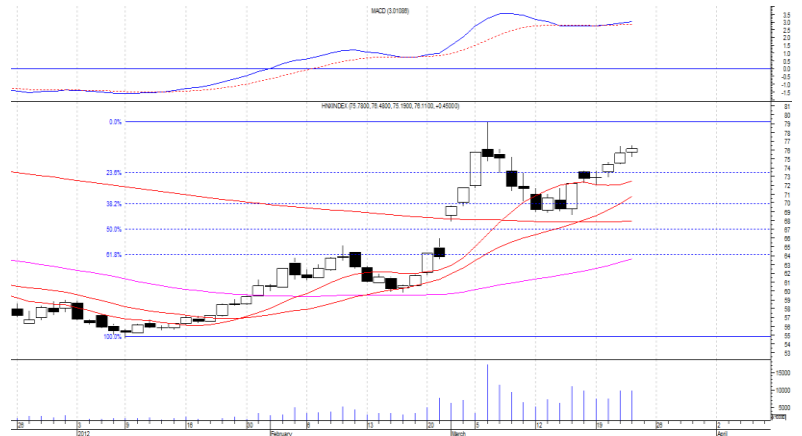
THÔNG TIN CẬP NHẬT TRÊN SÀN

- VFMVF4** Ngày 22/3, ĐHCĐ Quỹ Đầu tư Doanh nghiệp Hàng đầu Việt Nam đã thông qua nội dung chuyển đổi từ quỹ đóng sang quỹ mở, tuy nhiên chi tiết cụ thể và thời gian chuyển đổi chưa được xác định.
- LCM** Từ ngày 23/3 - 4/4, ông Bùi Đức Thanh - Chủ tịch Hội đồng Quản trị CTCP Khai thác và Chế biến Khoáng sản Lào Cai đăng ký mua 100.000 cổ phiếu, nâng số cổ phiếu sẽ nắm giữ lên 1.500.000 cổ phiếu, nhằm nâng tỷ lệ sở hữu.
- DHC** Từ ngày 22/3- 18/5, ông Đoàn Văn Đạo - Chủ tịch Hội đồng Quản trị kiêm Tổng giám đốc CTCP Đông hải Bến Tre đăng ký mua 1.500.000 cổ phiếu, nâng số cổ phiếu sẽ nắm giữ lên 3.240.690 cổ phiếu, nhằm tăng tỷ lệ sở hữu.
- PPI** Từ ngày 21/3 - 21/5, ông Phạm Đức Tấn - Chủ tịch Hội đồng Quản trị kiêm Tổng giám đốc CTCP Phát triển hạ tầng & Bất động sản Thái Bình Dương đăng ký mua 300.000 cổ phiếu, nâng số cổ phiếu sẽ nắm giữ lên 2.043.333 cổ phiếu, nhằm tăng tỷ lệ sở hữu.

PHÂN TÍCH KỸ THUẬT- HNX

HNX đóng cửa tăng nhẹ KLGD vẫn được duy trì ở mức cao. HNX vẫn đang trong xu thế tăng ngắn hạn tuy nhiên đang ở gần vùng đỉnh cũ tại 77 điểm. Đây là ngưỡng kháng cự mạnh của HNX. Nếu HNX tiếp tục tăng và vượt qua ngưỡng này thì sẽ còn tăng tiếp. Động lực tăng ở những cổ phiếu tăng nóng đã yếu đi, dòng tiền đi tìm những cổ phiếu cơ bản tốt và chưa tăng.

Khuyến nghị: Nhà đầu tư vẫn tiếp tục nắm giữ cổ phiếu có thể tích lũy thêm cổ phiếu cơ bản tốt và chưa tăng nhiều.



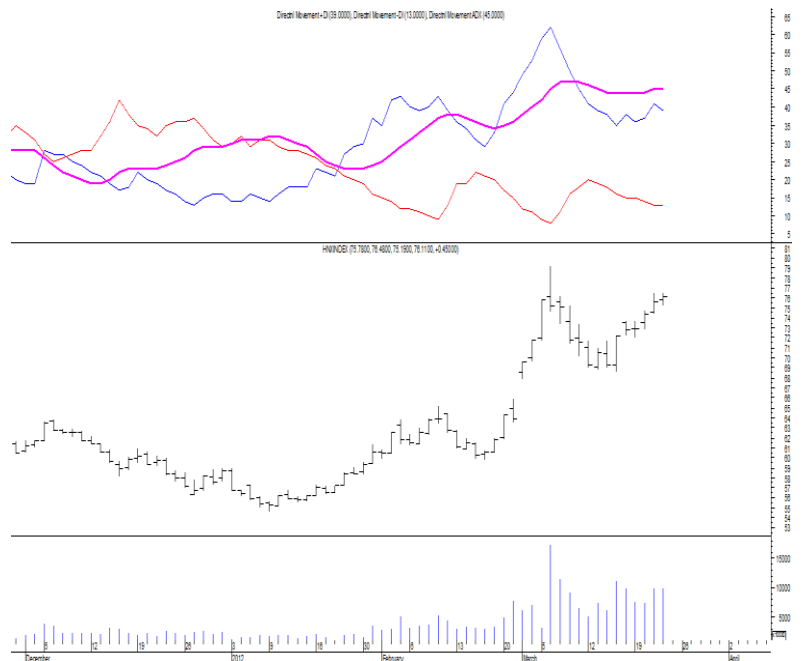
XU HƯỚNG THỊ TRƯỜNG

Ngắn hạn	Tăng
Trung hạn	Tăng
Dài hạn	Tăng

CÁC NGƯỠNG KHÁNG CỰ VÀ HỖ TRỢ

Kháng cự 1	80.0
Kháng cự 2	77.0

Vùng hỗ trợ 1	68.0
Vùng hỗ trợ 2	64.5



THÔNG TIN CẬP NHẬT TRÊN SÀN

- VCS** Từ ngày 22/3 - 21/5, Red River Holding, cổ đông lớn CTCP Gạch ốp lát cao cấp Vinaconex đăng ký mua 1.000.000 cổ phiếu, nhằm giao dịch đầu tư ngắn hạn.

- HDO** Từ ngày 15/3 - 11/5, bà Dương Thị Hằng, vợ ông Trần Văn Hùng - Chủ tịch Hội đồng Quản trị CTCP Hưng Đạo Container đăng ký mua 460.000 cổ phiếu, nhằm cơ cấu lại danh mục đầu tư và tăng tỷ lệ nắm giữ.

- PHS** Ngày 12/3/2012, Công ty TNHH Tư vấn Đầu tư Phú Lập, cổ đông lớn của CTCP Chứng khoán Phú Hưng đã mua 1.500.000 cổ phiếu, chiếm 5% vốn điều lệ.

- KLS** Ngày 14/3/2012, Market Vectors ETF Trust - Market Vectors - Vietnam ETF, cổ đông lớn của CTCP Chứng khoán Kim Long đã bán 479.100 cổ phiếu, số cổ phiếu nắm giữ còn 10.015.100 cổ phiếu, chiếm 4,95% vốn điều lệ.

HSX

HNX

5CP TĂNG giá nhiều nhất			5CP GIẢM giá nhiều nhất		
Mã CK	Thay đổi	KL	Mã CK	Thay đổi	KL
PTB	5.00%	7.8	HQC	-30.67%	60.7
KSA	5.00%	232.7	BCE	-17.53%	108.3
MAFPF1	5.00%	12.0	CAD	-12.50%	4.2
CYC	5.00%	2.3	HVX	-5.00%	4.8
TRI	5.00%	2.7	VSG	-5.00%	27.0

(Đơn vị: nghìn CP)

5CP TĂNG giá nhiều nhất			5CP GIẢM giá nhiều nhất		
Mã CK	Thay đổi	KL	Mã CK	Thay đổi	KL
S12	8.70%	0.6	L14	-13.48%	0.1
VAT	8.33%	11.6	GMX	-13.33%	6.8
PLC	8.00%	384.6	DST	-12.00%	0.6
SDU	7.35%	28.9	BSC	-10.00%	0.5
DIH	7.01%	39.3	APP	-9.45%	3.0

(Đơn vị: nghìn CP)

5CP có KLGD nhiều nhất			5CP có GTGD nhiều nhất		
Mã CK	Thay đổi	KL	Mã CK	Thay đổi	Giá trị
MBB	-2.47%	5,042.9	MBB	-2.47%	80.6
ITA	-0.89%	2,774.0	ITA	-0.89%	30.5
PVF	4.76%	3,364.7	SSI	-1.96%	48.2
OGC	4.24%	3,229.7	PVF	4.76%	43.9
LCG	4.46%	2,711.6	VCB	0.67%	42.6

(Đơn vị: tỷ VND)

5CP có KLGD nhiều nhất			5CP có GTGD nhiều nhất		
Mã CK	Thay đổi	KL	Mã CK	Thay đổi	Giá trị
HBB	4.29%	18,783.7	HBB	4.29%	135.3
PVX	2.68%	7,417.0	KLS	-1.53%	95.6
KLS	-1.53%	7,373.6	PVX	2.68%	84.4
VCG	5.11%	5,559.2	VCG	5.11%	78.2
VND	1.71%	4,674.1	VND	1.71%	55.9

(Đơn vị: tỷ VND)

5CP NĐTNN mua nhiều nhất			5CP NĐTNN bán nhiều nhất		
Mã CK	Thay đổi	KL	Mã CK	Thay đổi	KL
MBB	-2.47%	989.7	IJC	-1.69%	439.2
STB	-0.84%	469.3	NVT	-2.70%	179.0
VSH	0.00%	455.8	HPG	-0.86%	129.3
HT1	4.44%	264.9	ABT	-1.69%	48.7
VCB	0.67%	164.7	VIC	0.00%	47.9

(Đơn vị: nghìn CP)

5CP NĐTNN mua nhiều nhất			5CP NĐTNN bán nhiều nhất		
Mã CK	Thay đổi	KL	Mã CK	Thay đổi	KL
PVX	0.88%	296.2	TCS	0.73%	98.0
VCG	5.11%	119.6	PVS	-2.92%	68.6
PGS	-0.87%	106.3	PSI	6.45%	34.3
KLS	-3.73%	58.4	CTS	1.04%	33.0
PLC	6.78%	49.6	HDO	-6.78%	26.1

(Đơn vị: nghìn CP)

Ghi chú: % thay đổi giá = (giá cao nhất trong phiên - giá thấp nhất trong phiên) / giá tham chiếu

KHUYẾN CÁO

Báo cáo này được phát hành bởi VietinBankSc. Các thông tin, nhận định trong báo cáo đều dựa trên các nguồn thông tin có sẵn, đã công bố ra công chúng được xem là đáng tin cậy và hợp pháp. Tuy nhiên, VietinBankSc không đảm bảo tính đầy đủ, chính xác của các thông tin này. Nhà đầu tư sử dụng báo cáo cần lưu ý các nhận định, dự báo trong báo cáo mang tính chủ quan của người viết. Nhà đầu tư tự chịu trách nhiệm về quyết định của mình.

Mr. Phan Ngọc Minh

Trưởng phòng Nghiên cứu- Phân tích
Tel: (84.4) 3974 7952
minhpn@vietinbanksc.com.vn

Ms. Nguyễn Thu Huyền

Phó phòng Nghiên cứu- Phân tích
Tel: (84.4) 3974 7952
huyennt@vietinbanksc.com.vn

Trụ sở chính

306 Bà Triệu, Hai Bà Trưng, Hà Nội
Tel: (84.4) 6278 0012

P. Giao dịch Thái Thịnh

Số 196 Thái Thịnh, Đống Đa, Hà Nội
Tel: (84.4) 3519 0142

Chi nhánh Tp. Hồ Chí Minh

49 Tôn Thất Đạm, Q1, TP.HCM
Tel: (84.8) 3820 9987

P. Giao dịch Phan Đăng Lưu

Tầng M, 24A Phan Đăng Lưu, P.6, Q.Bình Thạnh, TP.HCM
Tel: (84.8) 3551 5606