

Thanh khoản sụt giảm, giao dịch buồn tẻ

Dư âm của phiên đảo chiều bất ngờ cuối tuần trước khiến thị trường bị bao trùm bởi tâm lý lo lắng và thận trọng. Các chỉ số sụt giảm ngay từ phút đầu và mức thanh khoản thấp so với các phiên trước. Bluechips, đặc biệt là các cổ phiếu ngân hàng tiếp tục đóng vai trò nâng đỡ thị trường khi tăng nhẹ vào giai đoạn cuối của buổi sáng. VCB bất ngờ tăng kịch trần. Một loạt cổ phiếu chứng khoán tăng trần như SBS, AGR trên HSX và VND, SHS, PSI... trên HNX. Tuy nhiên sang phiên buổi chiều, giao dịch linh xình và thiếu "lửa" từ khối ngoại khiến thanh khoản giảm mạnh. BVH và VSH giảm kịch sàn. Chốt phiên, VN-Index giảm nhẹ 0,45 điểm xuống còn 438,07 điểm. HNX-Index may mắn vẫn giữ được sắc xanh, tăng 0,14 điểm lên 72,9 điểm. Trong phiên này, OGC có gần 2 triệu đơn vị và ITA có 1,8 triệu đơn vị thỏa thuận.

Trên HSX, khối ngoại mua ròng 3,9 triệu cổ phiếu, tương ứng với 93,2 tỷ đồng. Dẫn đầu danh sách mua ròng là CII với giá trị 41 tỷ đồng. HAG tiếp tục nằm trong danh sách các mã bán ròng mạnh nhất, giá trị đạt 8,3 tỷ đồng. Bên HNX, khối ngoại mua ròng 3,32 tỷ đồng. PVS là cổ phiếu được mua ròng mạnh nhất, đạt 4,8 tỷ đồng.

Tin trong nước

Theo dữ liệu của Reuters, tổng lượng vốn NHNN hút về trong tuần 12/3- 18/3 thông qua việc phát hành tín phiếu đạt 5.139 tỷ đồng.

Phó cục trưởng cục Thuế TPHCM cho biết đầu năm 2012 số doanh nghiệp nợ thuế tăng gần 20% và số mất khả năng thu tăng 1,74% so với thời điểm 31/12/2011.

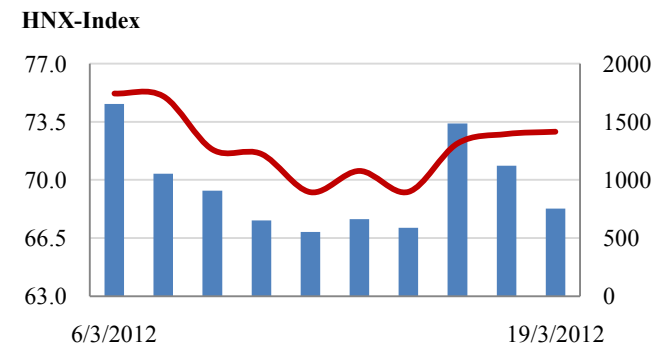
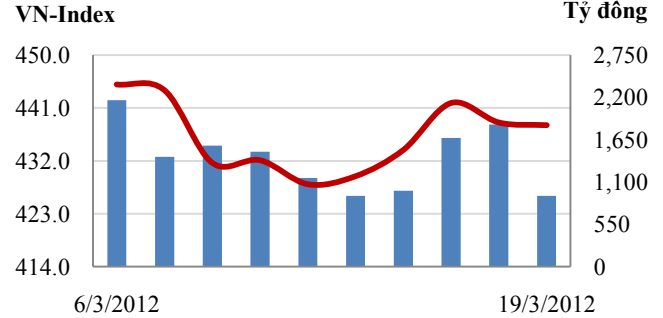
Ông Trần Phương Bình, tổng giám đốc ngân hàng Đông Á cho hay: Nếu đại hội đồng cổ đông của DongA Bank vào cuối tháng 3 này thông qua, DongA Bank sẽ tính đến việc kết hợp với một ngân hàng khác.

Tin quốc tế

Nhật, Trung Quốc, Hàn Quốc và 10 nước ASEAN (ASEAN+3) sắp tăng gấp đôi quỹ dự trữ tiền tệ chung để đối phó với khủng hoảng nợ khu vực đồng euro. Quỹ hiện có khoảng 120 tỉ USD.

Thủ tướng Đức Angela Merkel cho biết các quan chức châu Âu đã thảo luận về việc kết hợp các quỹ cứu trợ để tăng cường bảo vệ nền tài chính của khu vực.

Giao dịch 10 phiên gần nhất



THẾ GIỚI

	Chỉ số	Điểm	%
Mỹ: Dow Jones	13,239	6.5	0.1%
Mỹ: S&P 500	1,410	5.6	0.4%
Anh: FTSE 100	5,961	-4.5	-0.1%
Nhật: Nikkei 225	10,142	12.2	0.1%
Hong Kong: Hang Seng	21,115	-202.6	-1.0%

KINH TẾ VĨ MÔ

	Tháng 1	Tháng 2	Lũy kế
Tăng trưởng GDP			
Lạm phát so hàng tháng	1.00%	1.37%	
Lạm phát so với cùng kỳ (năm)	17.27%	16.44%	
Chỉ số công nghiệp (%)	-2.40%	3.90%	
Xuất khẩu (triệu \$)	7,095	8,200	15,295
Nhập khẩu (triệu \$)	6,923	9,000	15,923
Thâm hụt thương mại (triệu \$)	172	- 800	
FDI cam kết (triệu \$)	37	1,193	
FDI giải ngân (triệu \$)	400	600	

(Nguồn: Tổng cục Thống kê)

CHỈ SỐ CHÍNH

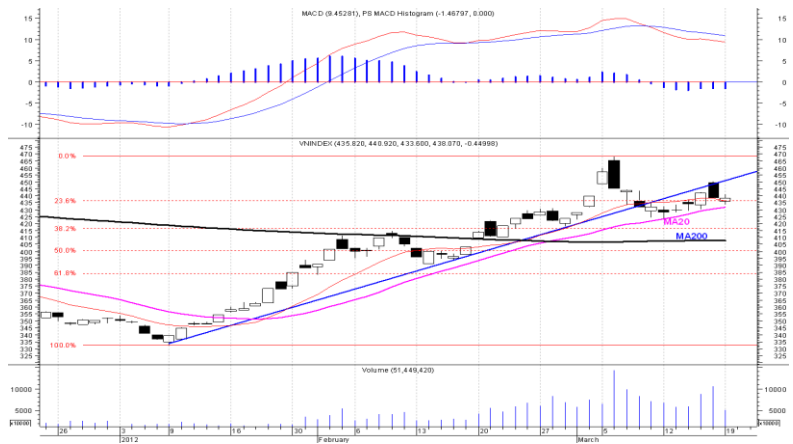
	Tăng / Giảm		Khối lượng			Số lượng cổ phiếu			P/E	
	Điểm	%	KL	%	GDTT	Tăng	Giảm	Đứng		
VN-Index	438.1	-0.5	-0.1%	58.6	-48.5%	6.4	92	136	72	10.2x
HNX-Index	72.9	0.1	0.2%	78.9	-30.7%	3.1	116	158	122	8.4x
VN30	497.2	0.4	0.1%	19.4	-62.6%	4.9	12	13	5	13.8x
19 CP vốn hóa lớn nhất	483.9	-0.9	-0.2%	13.6	-63.5%	2.8	8	7	4	12.6x
30 CP vốn hóa trung bình	201.2	0.7	0.3%	38.8	-48.1%	3.6	10	12	7	7.8x
40 CP vốn hóa nhỏ	286.0	-1.0	-0.3%	16.6	-41.7%	0.5	12	24	4	7.7x
Ngân hàng	363.0	-3.4	-0.9%	16.2	-56.8%	1.5	2	6	1	8.8x
Bất động sản (trừ VIC)	205.6	-0.6	-0.3%	17.5	-49.8%	4.8	17	28	10	7.0x
Thực phẩm (trừ MSN)	580.7	3.0	0.5%	0.9	-62.3%	0.0	7	8	14	7.0x

(KL: triệu CP)

PHÂN TÍCH KỸ THUẬT- HSX

VNI linh xình giảm điểm nhẹ về 438.07 điểm, thanh khoản giảm mạnh so với phiên hôm trước và chỉ đạt 51 triệu đơn vị. VNI vẫn được hỗ trợ tốt bởi MA20, thị trường đang dao động linh xình và chờ tin tức để hình thành xu hướng rõ ràng hơn. Nếu thanh khoản không tăng trở lại thì khả năng thị trường sẽ giảm, tuy nhiên mức giảm có thể sẽ không lớn.

Khuyến nghị: Nhà đầu tư nên theo dõi diễn biến thị trường chờ xu hướng rõ ràng mới thực hiện giao dịch. Nếu VNI tăng mạnh kèm KLGĐ tăng thì có thể mua vào một phần vốn, nếu giảm mạnh qua đường MA20 thì có thể xem xét bán giảm tỷ trọng danh mục cổ phiếu.

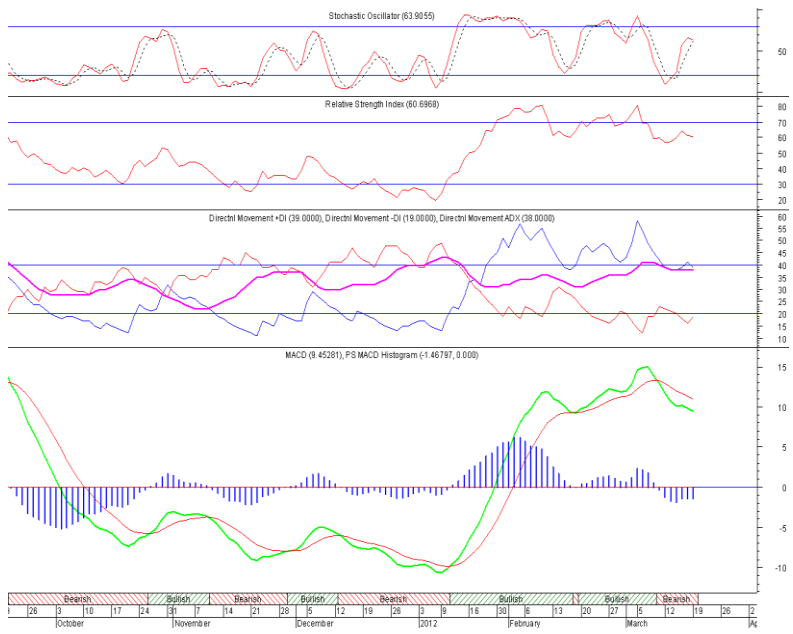


XU HƯỚNG THỊ TRƯỜNG

Ngắn hạn	Giảm
Trung hạn	Tăng

CÁC NGƯỠNG KHÁNG CỰ VÀ HỖ TRỢ

Kháng cự 1	
Kháng cự 2	470
Vùng hỗ trợ 1	422
Vùng hỗ trợ 2	400



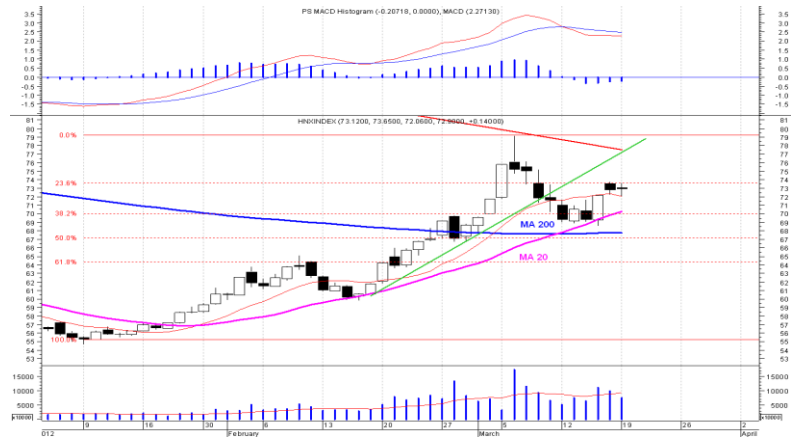
THÔNG TIN CẬP NHẬT TRÊN SÀN

- HDG** CTCP Hà Đô sẽ trình Đại hội cổ đông phương án phát hành cổ phiếu thương cho cổ đông hiện hữu để tăng vốn điều lệ lên 505 tỷ đồng. Số lượng phát hành dự kiến là 10,1 triệu cổ phiếu, tương đương tỷ lệ 4:1. Nguồn vốn sử dụng cho đợt phát hành được lấy từ lợi nhuận sau thuế tích lũy.
- PHR** Ông Dương Văn Khen, người công bố thông tin của CTCP Cao su Phước Hoà cho biết, công ty đã lên kế hoạch thoái vốn đầu tư chứng khoán trong năm nay, với mục tiêu tối thiểu khắc phục được khoản lỗ 16,5 tỷ đồng tính đến cuối năm 2011.
- OGC** Từ ngày 15/3- 15/5, Market Vectors ETF Trust - Market Vectors - Vietnam EFT, cổ đông lớn của CTCP tập đoàn Đại Dương đăng ký bán 13.874.626 cổ phiếu, đăng ký mua 15.000.000 cổ phiếu, số cổ phiếu sẽ nắm giữ là 15.000.000 cổ phiếu.
- DHC** Từ ngày 20/3 - 19/5, ông Nguyễn Thanh Nghĩa, cổ đông lớn của CTCP Đông hải Bến Tre đăng ký mua 1.000.000 cổ phiếu, nâng số cổ phiếu sẽ nắm giữ lên 1.875.990 cổ phiếu, chiếm 12,507% vốn điều lệ, nhằm nâng tỷ lệ sở hữu.

PHÂN TÍCH KỸ THUẬT- HNX

HNX đóng cửa tăng nhẹ 0.14 điểm lên 72.90 điểm, KLGĐ giảm nhẹ về 75 triệu đơn vị. HNX vẫn nằm trên MA10 tuy nhiên động lực tăng đã yếu đi. Giá nhiều cổ phiếu dẫn dắt trên HNX đang ở gần vùng đỉnh cũ, hiện thị trường chưa có thông tin đủ tốt để các cổ phiếu này tiếp tục tăng phá đỉnh do vậy chúng tôi cho rằng HNX có thể sẽ giảm điểm trong thời gian tới khi các cổ phiếu này điều chỉnh, tuy nhiên mức giảm sẽ không lớn.

Khuyến nghị: Nhà đầu tư nên theo dõi diễn biến thị trường chờ xu hướng rõ ràng mới thực hiện giao dịch.



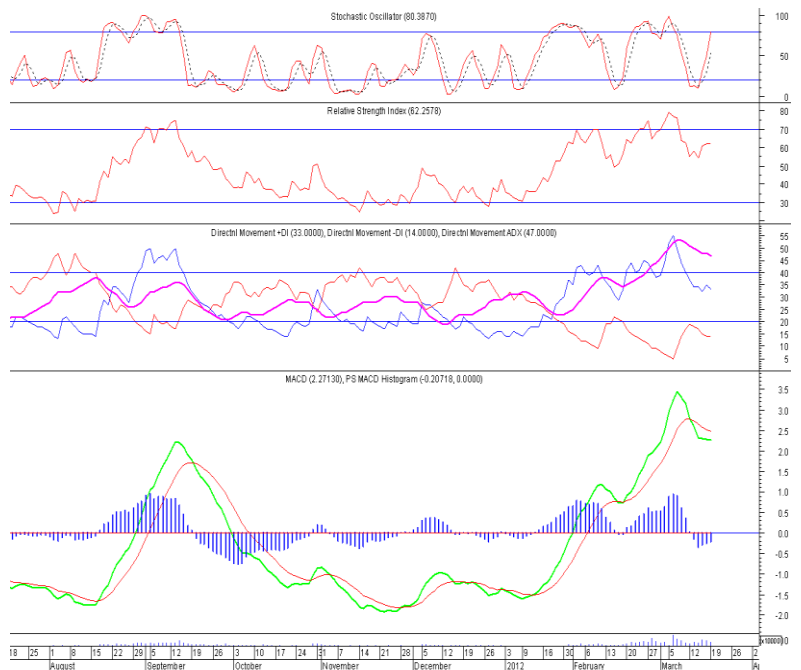
XU HƯỚNG THỊ TRƯỜNG

Ngắn hạn Giảm
 Trung hạn Tăng

CÁC NGUỒN KHÁNG CỰ VÀ HỖ TRỢ

Kháng cự 1 80.0
 Kháng cự 2 77.0

Vùng hỗ trợ 1 68.0
 Vùng hỗ trợ 2 64.5



THÔNG TIN CẬP NHẬT TRÊN SÀN

- HGM** Năm 2011, với kết quả lợi nhuận đạt ở mức cao, CTCP Cơ khí và Khoáng sản Hà Giang dự kiến chi cổ tức 80% (đã thực hiện 50% vào tháng 8 năm trước). Năm 2012, công ty đặt kế hoạch doanh thu 160 tỷ đồng, lợi nhuận trước thuế đạt 104 tỷ đồng và trả cổ tức bằng tiền mặt tối thiểu là 40%.
- SHS** Sở Giao dịch Chứng khoán Hà Nội chính thức đưa cổ phiếu của CTCP Chứng khoán Sài Gòn Hà Nội vào diện cảnh báo kể từ ngày 19/3/2012 do lợi nhuận sau thuế trên Báo cáo tài chính có kiểm toán năm 2011 của CTCP Chứng khoán Sài Gòn Hà Nội đạt lợi nhuận âm (-381.460.681.253 đồng).
- SJ1** Từ ngày 15/3 - 14/5, bà Nguyễn Thị Liên Phượng - Ủy viên Hội đồng Quản trị CTCP Thủy sản Số 1 đăng ký bán 67.950 cổ phiếu, nhằm giải quyết nhu cầu tài chính cá nhân.
- TAS** Từ ngày 15/3 - 14/5, bà Nguyễn Thị Tuệ, cổ đông lớn của CTCP Chứng khoán Trảng An đăng ký bán 1.500.000 cổ phiếu, nhằm cơ cấu danh mục đầu tư.

HSX

HNX

5CP TĂNG giá nhiều nhất			5CP GIẢM giá nhiều nhất		
Mã CK	Thay đổi	KL	Mã CK	Thay đổi	KL
VSG	5.26%	19.1	VKP	-12.50%	7.0
CTD	5.00%	64.9	CAD	-10.00%	2.1
HOT	5.00%	1.0	TRI	-5.26%	1.1
IDI	4.94%	147.8	NBB	-5.00%	33.1
JVC	4.88%	200.0	ACC	-4.90%	7.7

(Đơn vị: nghìn CP)

5CP TĂNG giá nhiều nhất			5CP GIẢM giá nhiều nhất		
Mã CK	Thay đổi	KL	Mã CK	Thay đổi	KL
PCG	9.76%	4.5	LO5	-10.26%	10.5
VCM	9.09%	0.1	MAC	-7.69%	30.8
CTM	8.33%	98.9	C92	-7.00%	1.1
TVD	7.55%	9.1	SGH	-6.92%	0.1
MIC	7.30%	194.1	IDV	-6.79%	0.6

(Đơn vị: nghìn CP)

5CP có KLGD nhiều nhất			5CP có GTGD nhiều nhất		
Mã CK	Thay đổi	KL	Mã CK	Thay đổi	Giá trị
MBB	0.00%	4,156.7	MBB	0.00%	64.7
SBS	3.85%	2,961.1	CII	3.42%	39.2
OGC	-0.87%	932.1	SSI	1.04%	46.4
ITA	0.95%	807.8	STB	-2.07%	42.5
SSI	1.04%	2,384.5	EIB	-0.57%	27.8

(Đơn vị: tỷ VND)

5CP có KLGD nhiều nhất			5CP có GTGD nhiều nhất		
Mã CK	Thay đổi	KL	Mã CK	Thay đổi	Giá trị
VND	4.81%	11,181.8	VND	4.81%	121.9
PVX	3.96%	8,452.5	PVX	3.96%	88.4
HBB	0.00%	7,540.6	KLS	0.00%	57.8
KLS	0.00%	4,567.4	PVS	7.24%	55.5
SHS	5.45%	3,807.9	HBB	0.00%	50.0

(Đơn vị: tỷ VND)

5CP NĐTNN mua nhiều nhất			5CP NĐTNN bán nhiều nhất		
Mã CK	Thay đổi	KL	Mã CK	Thay đổi	KL
STB	-2.07%	1,535.8	IJC	0.92%	337.2
CII	3.42%	1,424.2	HAG	-0.71%	292.0
MBB	0.00%	1,051.6	ITA	0.95%	222.9
VSH	-4.20%	257.5	HAX	2.22%	141.0
HSG	-0.80%	250.0	HPG	1.36%	131.2

(Đơn vị: nghìn CP)

5CP NĐTNN mua nhiều nhất			5CP NĐTNN bán nhiều nhất		
Mã CK	Thay đổi	KL	Mã CK	Thay đổi	KL
PVS	5.84%	304.1	THI	4.27%	169.5
LAS	6.82%	96.1	TCS	4.65%	100.9
TAS	6.00%	42.6	CTS	-1.14%	32.0
DBC	0.00%	39.4	THV	-5.56%	24.7
VND	4.81%	19.7	PVX	3.96%	22.0

(Đơn vị: nghìn CP)

Ghi chú: % thay đổi giá = (giá cao nhất trong phiên - giá thấp nhất trong phiên) / giá tham chiếu

KHUYẾN CÁO

Báo cáo này được phát hành bởi VietinBankSc. Các thông tin, nhận định trong báo cáo đều dựa trên các nguồn thông tin có sẵn, đã công bố ra công chúng được xem là đáng tin cậy và hợp pháp. Tuy nhiên, VietinBankSc không đảm bảo tính đầy đủ, chính xác của các thông tin này. Nhà đầu tư sử dụng báo cáo cần lưu ý các nhận định, dự báo trong báo cáo mang tính chủ quan của người viết. Nhà đầu tư tự chịu trách nhiệm về quyết định của mình.

Mr. Phan Ngọc Minh

Trưởng phòng Nghiên cứu- Phân tích
Tel: (84.4) 3974 7952
minhpn@vietinbanksc.com.vn

Ms. Nguyễn Thu Huyền

Phó phòng Nghiên cứu- Phân tích
Tel: (84.4) 3974 7952
huyennt@vietinbanksc.com.vn

Trụ sở chính

306 Bà Triệu, Hai Bà Trưng, Hà Nội
Tel: (84.4) 6278 0012

P. Giao dịch Thái Thịnh

Số 196 Thái Thịnh, Đống Đa, Hà Nội
Tel: (84.4) 3519 0142

Chi nhánh Tp. Hồ Chí Minh

49 Tôn Thất Đạm, Q1, TP.HCM
Tel: (84.8) 3820 9987

P. Giao dịch Phan Đăng Lưu

Tầng M, 24A Phan Đăng Lưu, P.6, Q.Bình Thạnh, TP.HCM
Tel: (84.8) 3551 5606